



# Общественное здание в г. Новосибирске

**ДП-ПГС-13-2007**

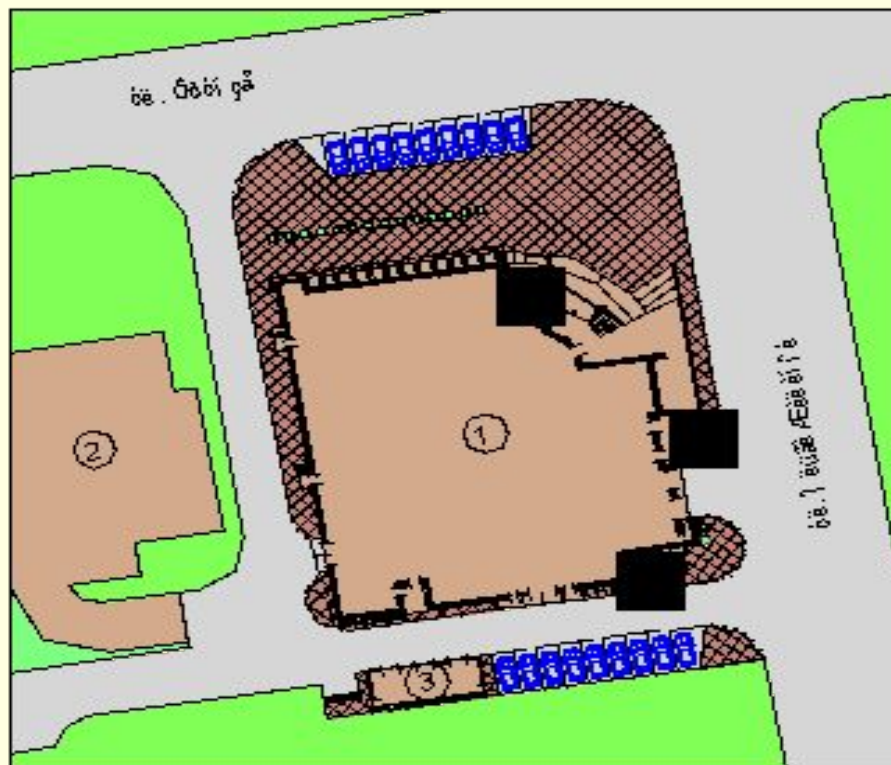
Разработал: Чекуришвили Л.Г.  
Руководитель: Скуратовский Г.М.  
Консультанты: Скуратовский Г.М.  
Новосёлов А.А.  
Сироткин Н.А.  
Шишко Ф.С.  
Петриченко Н.А.

Новосибирск 2007

# Схема генплана



Схема генерального плана



Знаки/значки згідно генерального плану

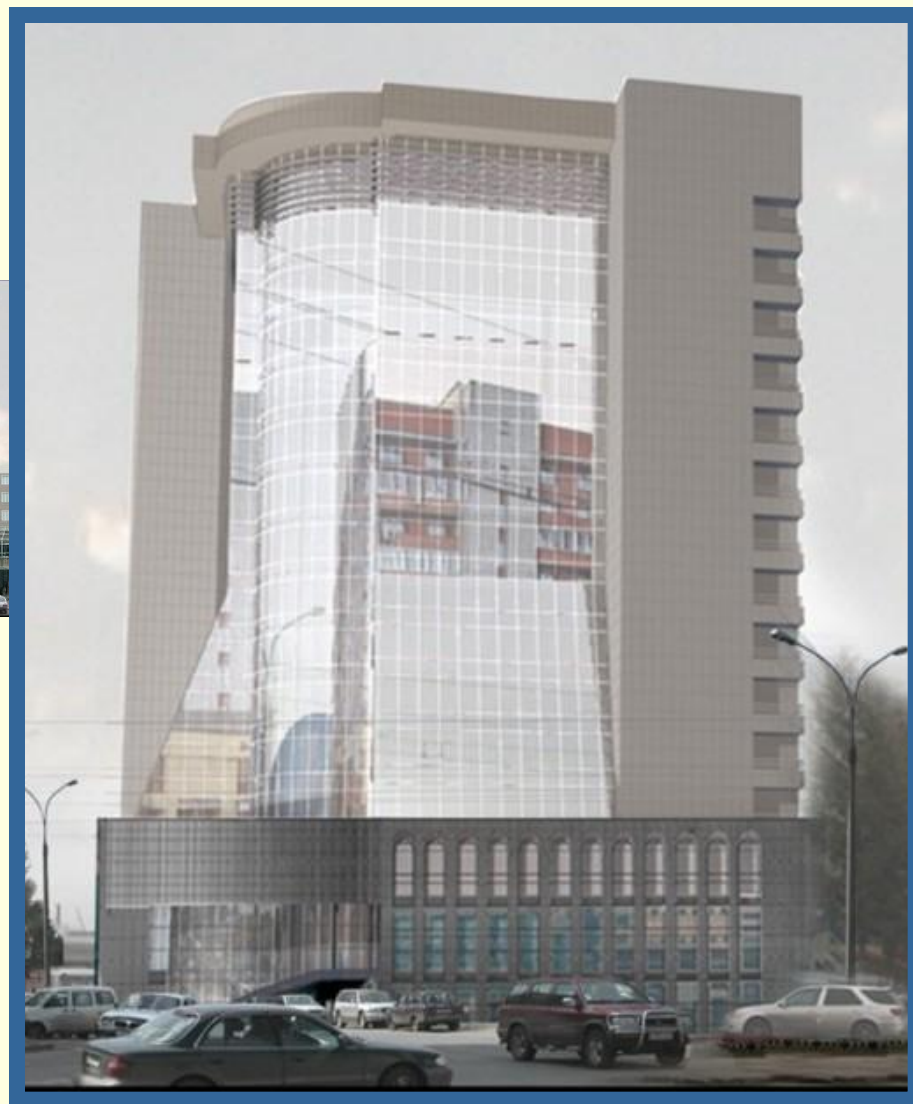
- 1 Проектируемое общественное здание
- 2 Административный комплекс
- 3 Трансформаторная подстанция

Площади-эквиваленты подземаля по генеральному плану

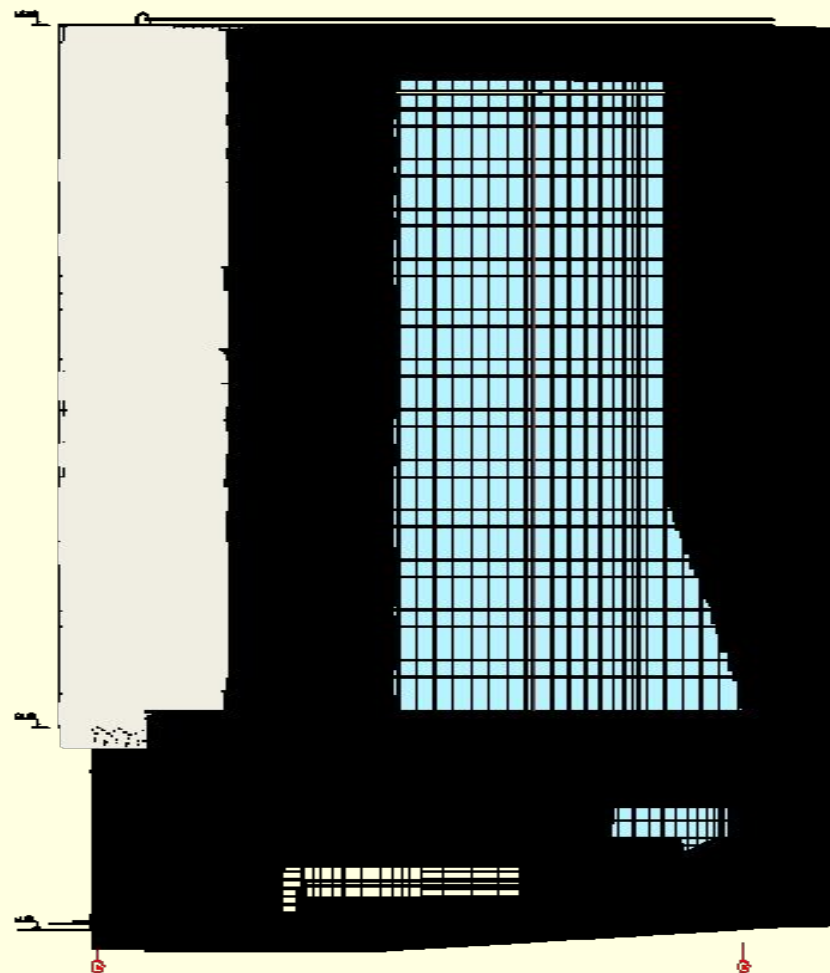
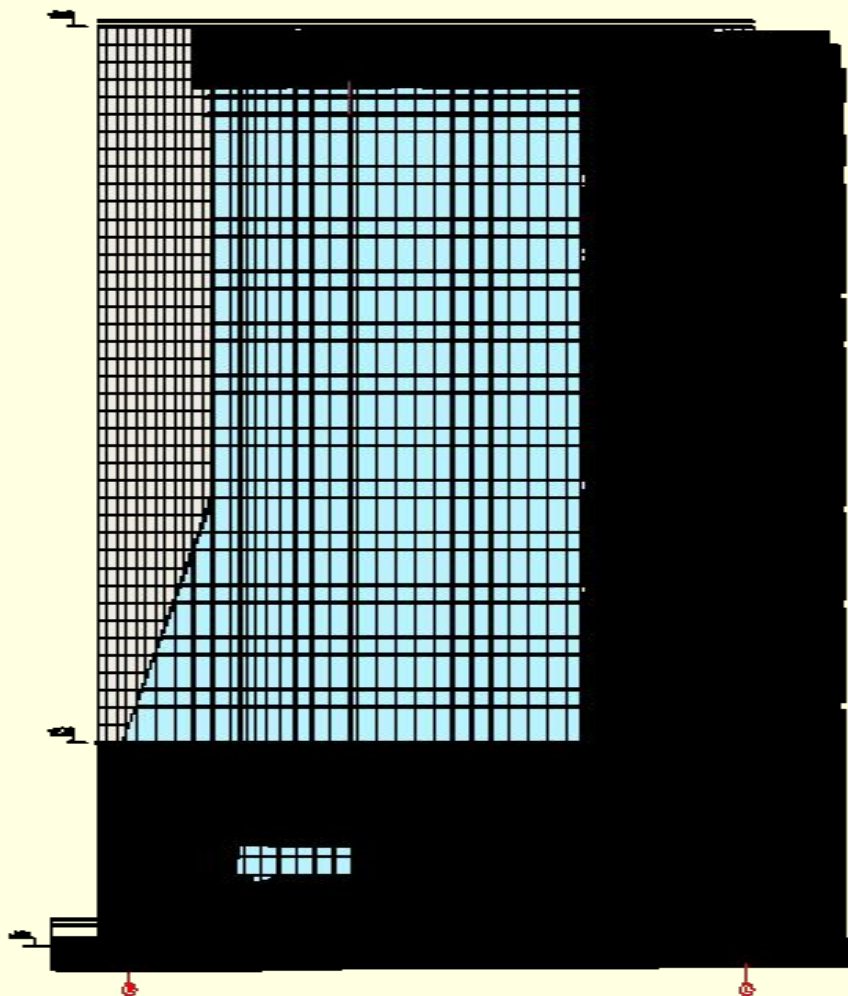
Площадь участка	0,3854 га
Площадь застройки	1878,1 м <sup>2</sup>
Проезды	746,8 м <sup>2</sup>
Администивка	87,8 м <sup>2</sup>

ДП-ГП-ГЗ-ВООГ-АС												
Земля в центральном районе г. Новосибирска												
ИМ	ИМ.УС	АНК	И	УС	СЕРВИС	РАС						
Администрация	Администрация	Администрация	Администрация	Администрация	Администрация	Администрация						
Администрация	Администрация	Администрация	Администрация	Администрация	Администрация	Администрация						
Администрация	Администрация	Администрация	Администрация	Администрация	Администрация	Администрация						
Администрация	Администрация	Администрация	Администрация	Администрация	Администрация	Администрация						
Администрация	Администрация	Администрация	Администрация	Администрация	Администрация	Администрация						
Общественное здание в г. Новосибирске						<table border="1"> <thead> <tr> <th>район</th> <th>лист</th> <th>квартал</th> </tr> </thead> <tbody> <tr> <td>Р</td> <td>1</td> <td>14</td> </tr> </tbody> </table>	район	лист	квартал	Р	1	14
район	лист	квартал										
Р	1	14										
Схема генерального плана						ГРУС						

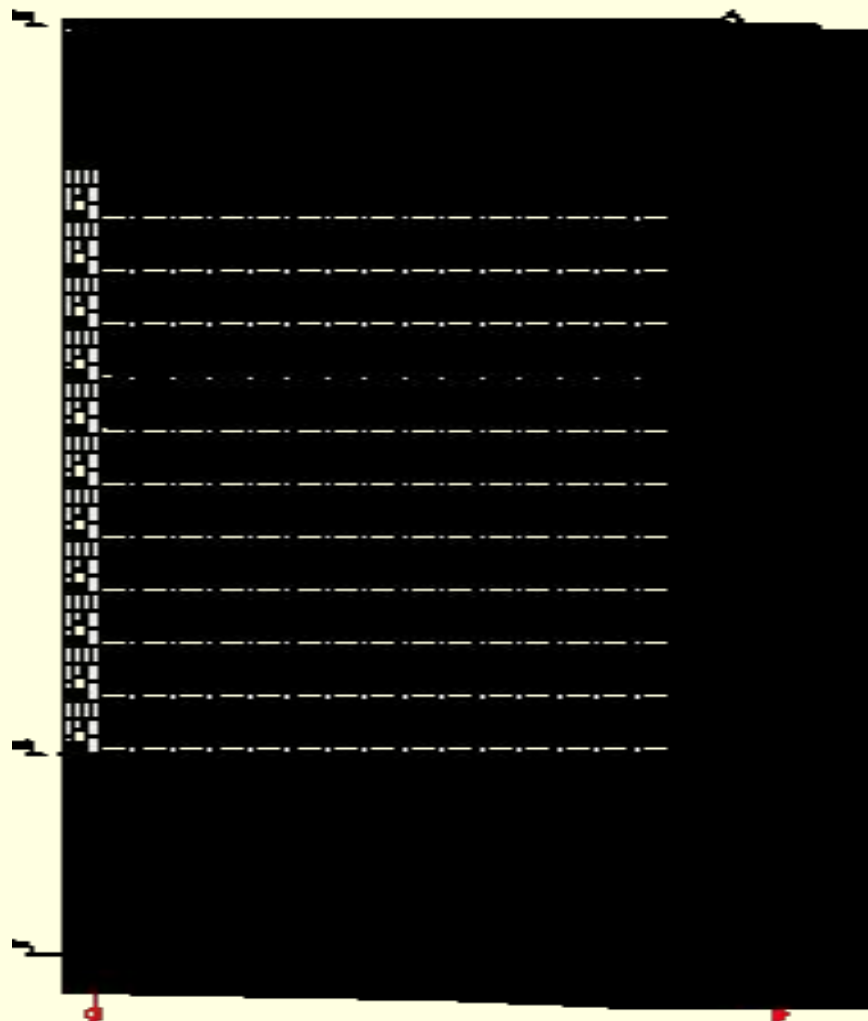
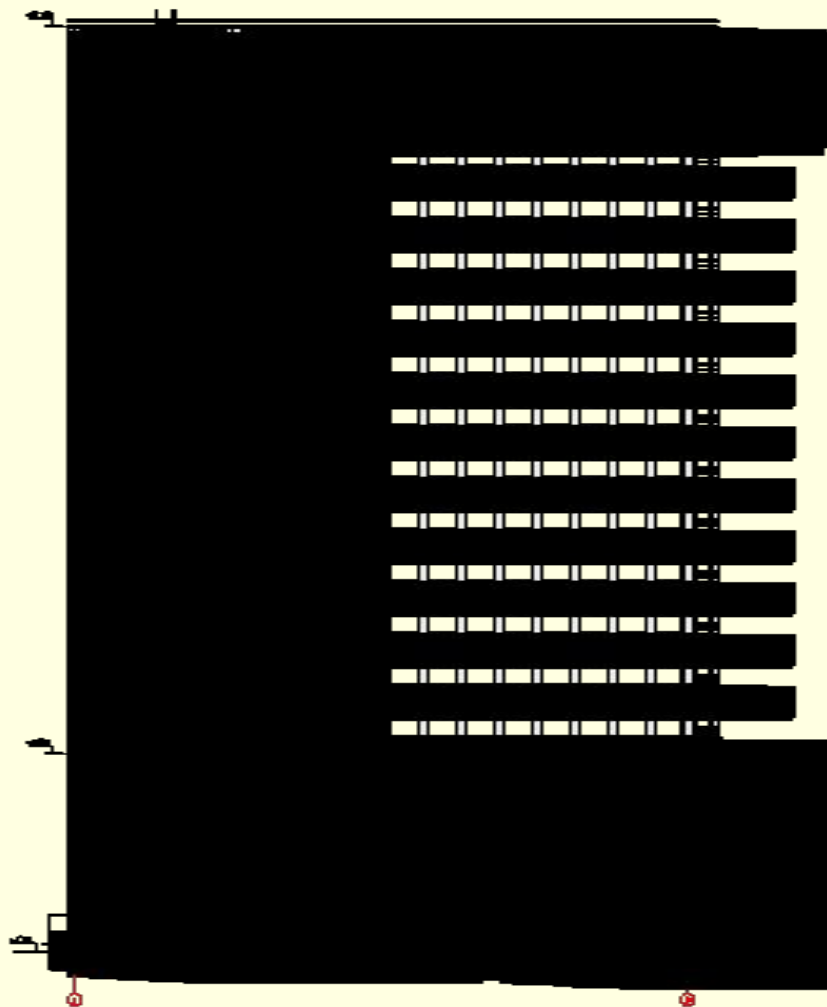
# Развёртка по улице Фрунзе



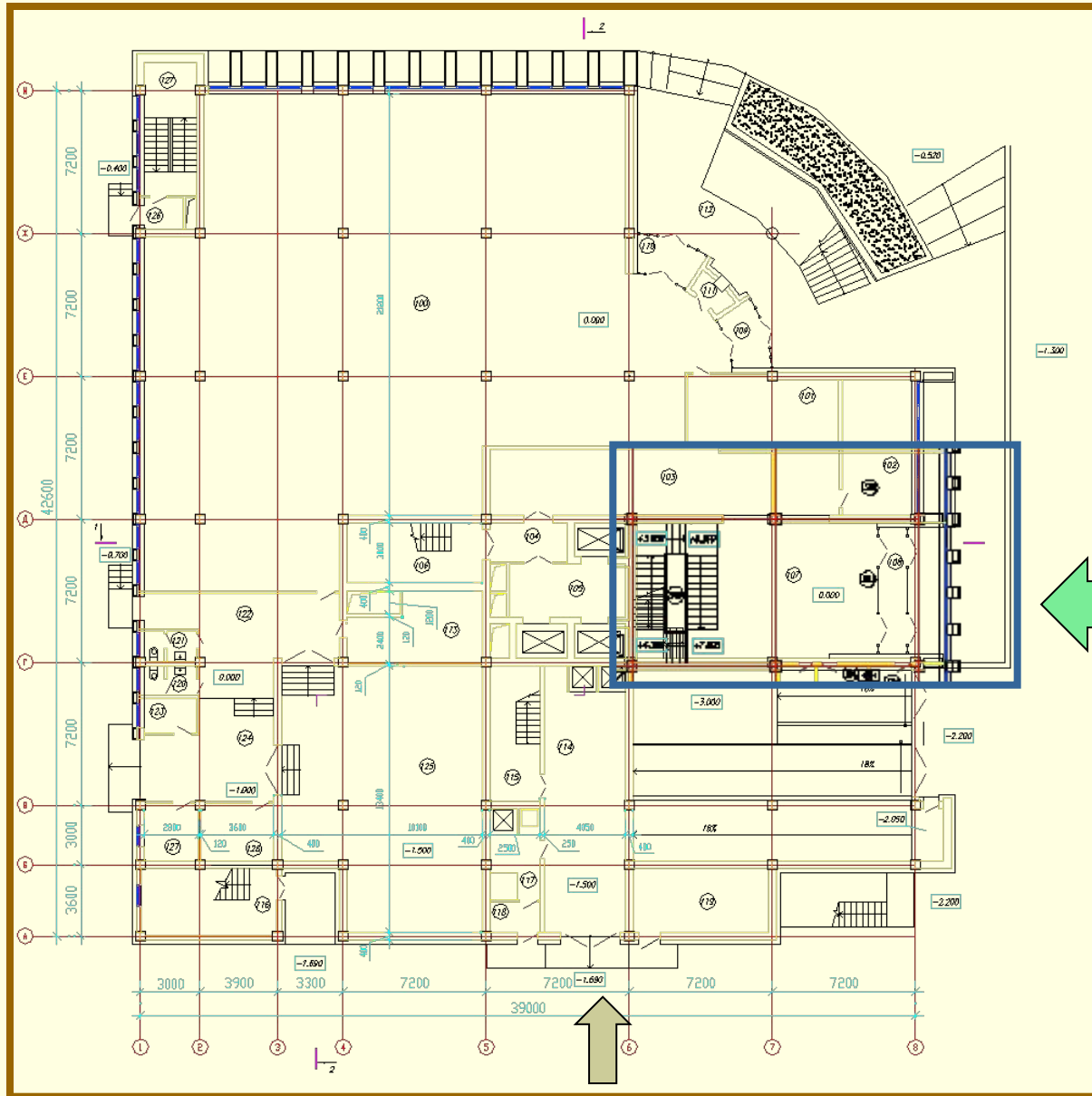
# Фасады А-И, И-А



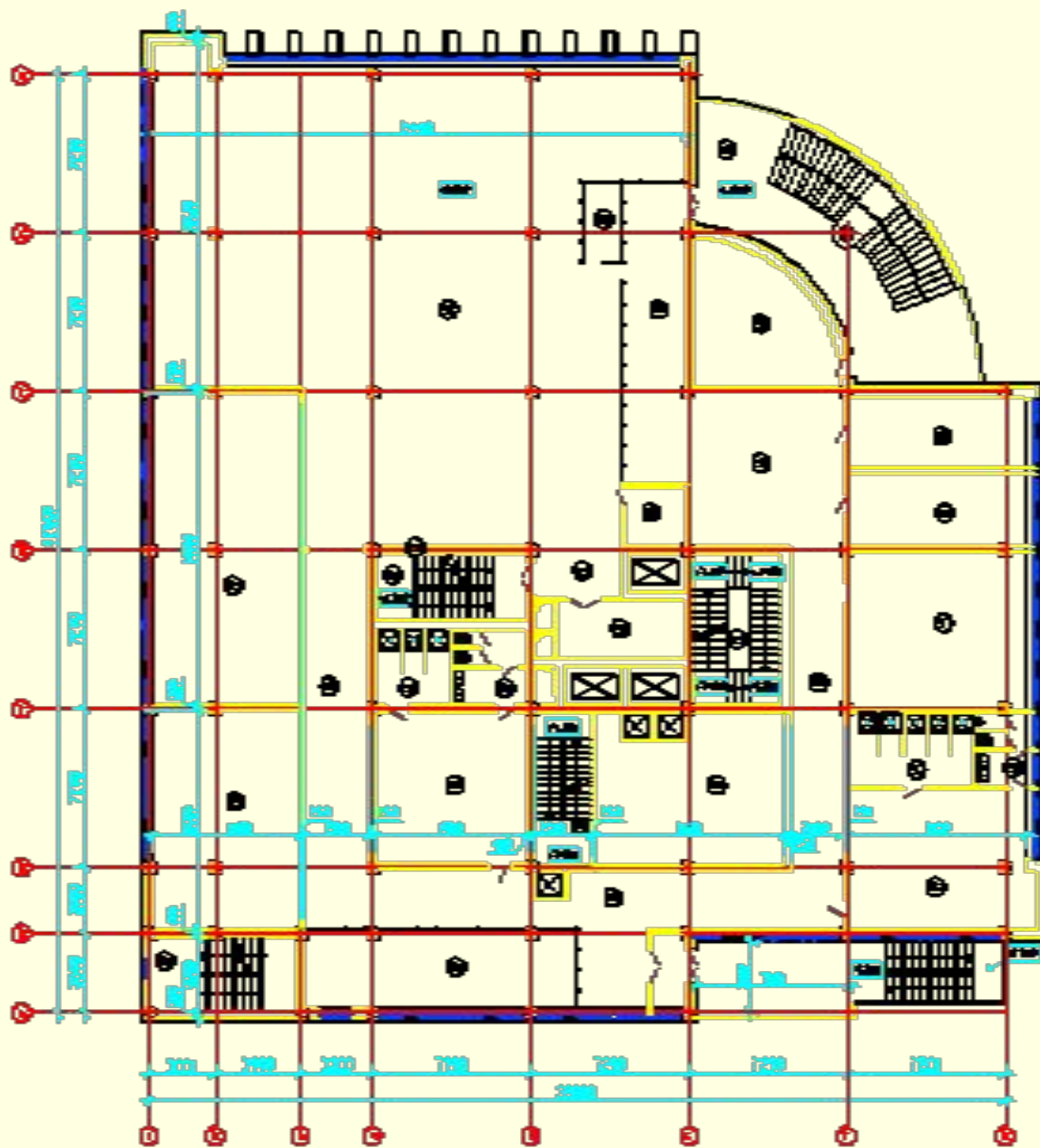
# Фасады 1-8, 8-1



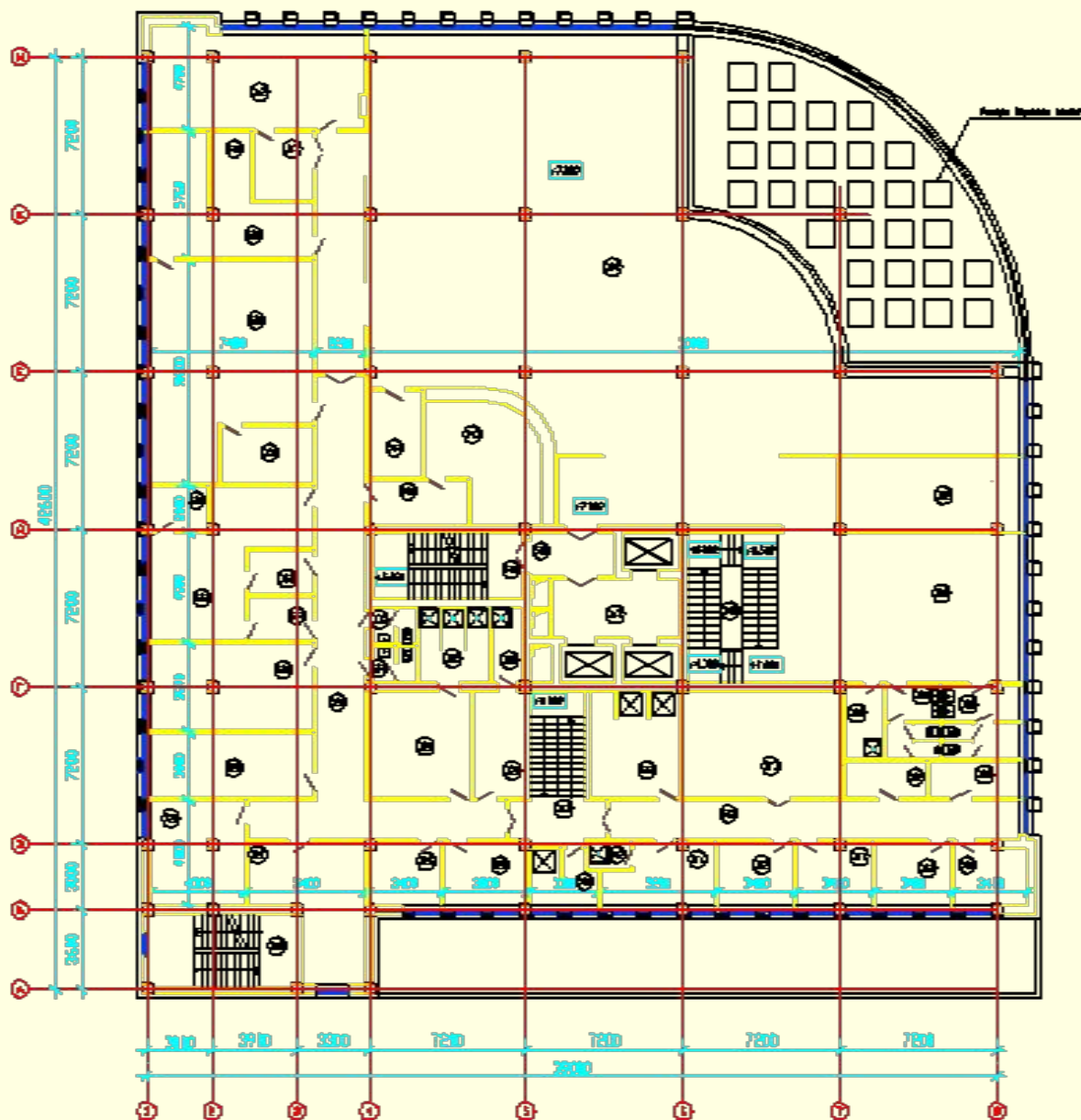
# План первого этажа



# План второго этажа

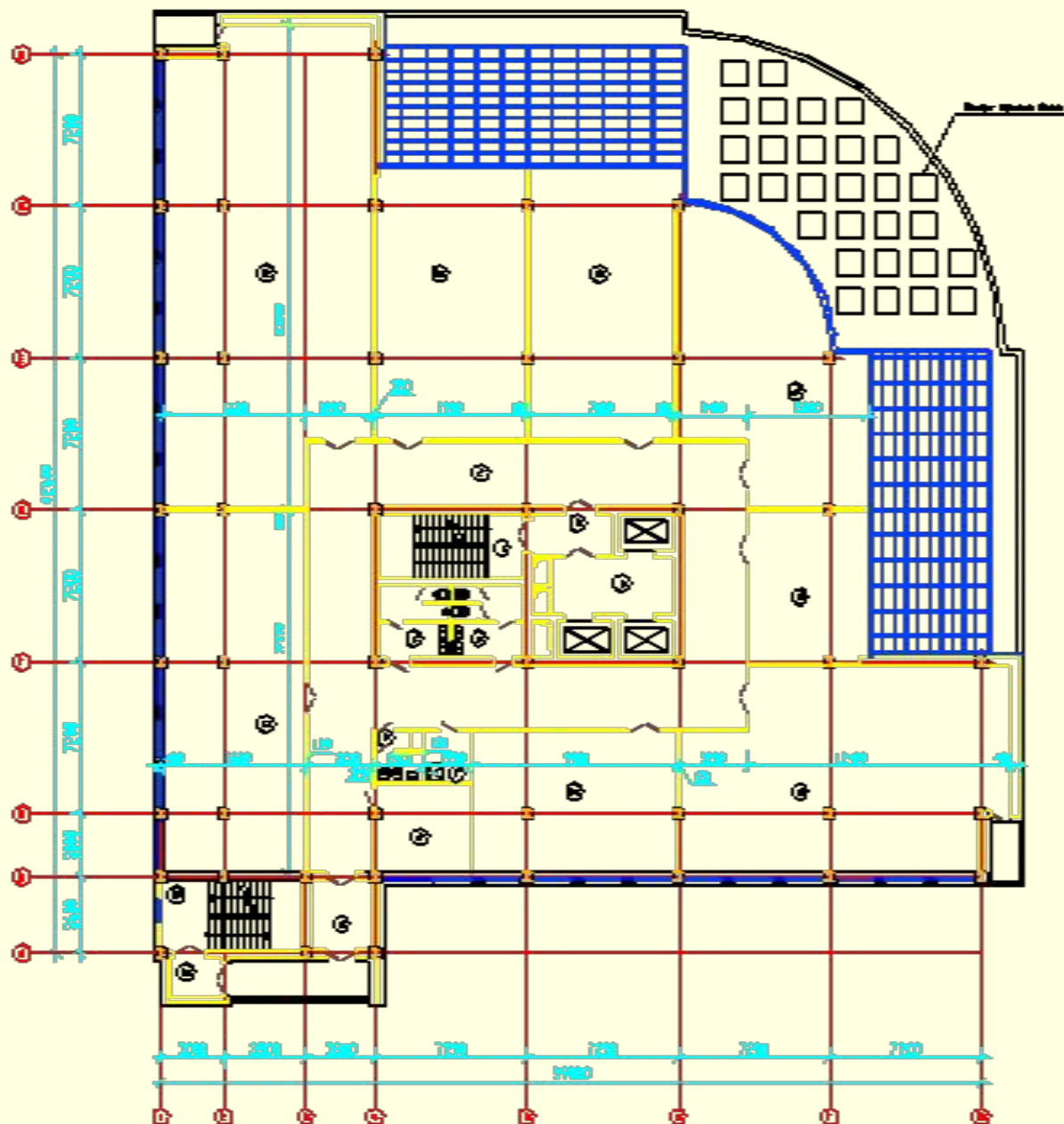


# План третьего этажа

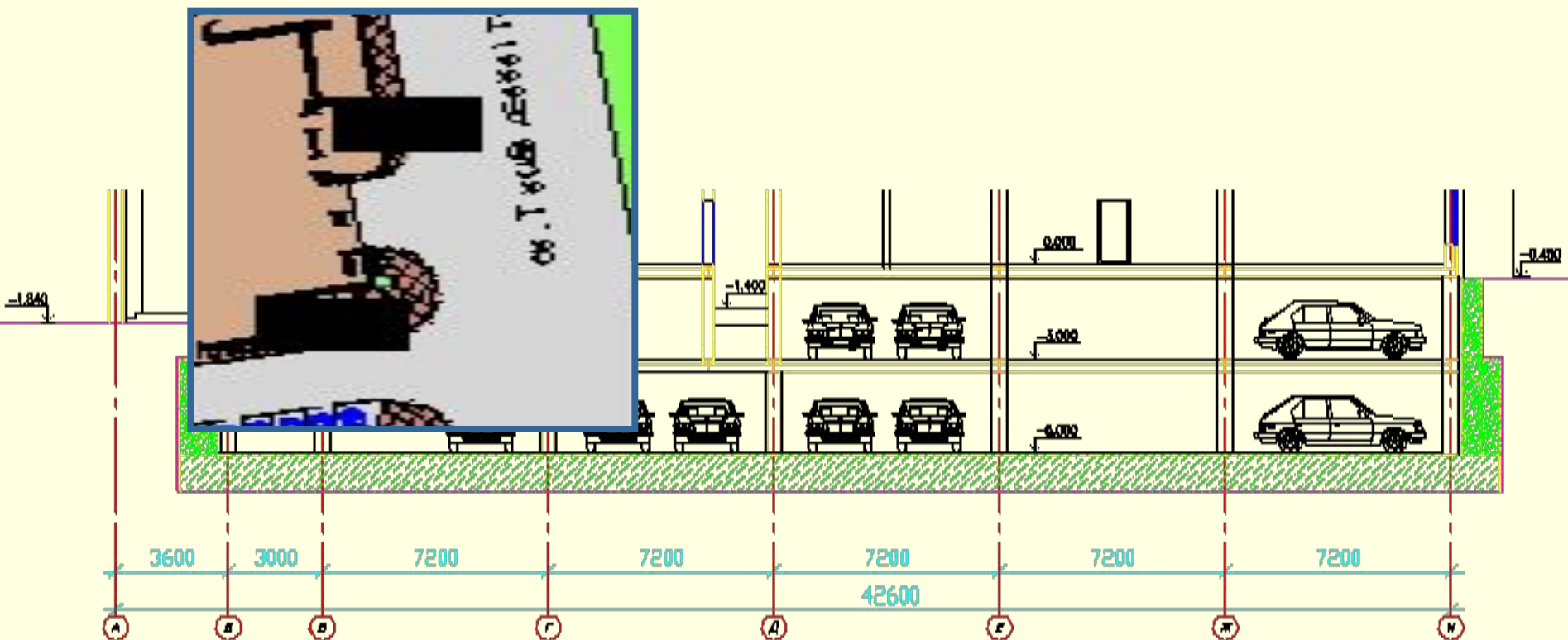




# План типового этажа



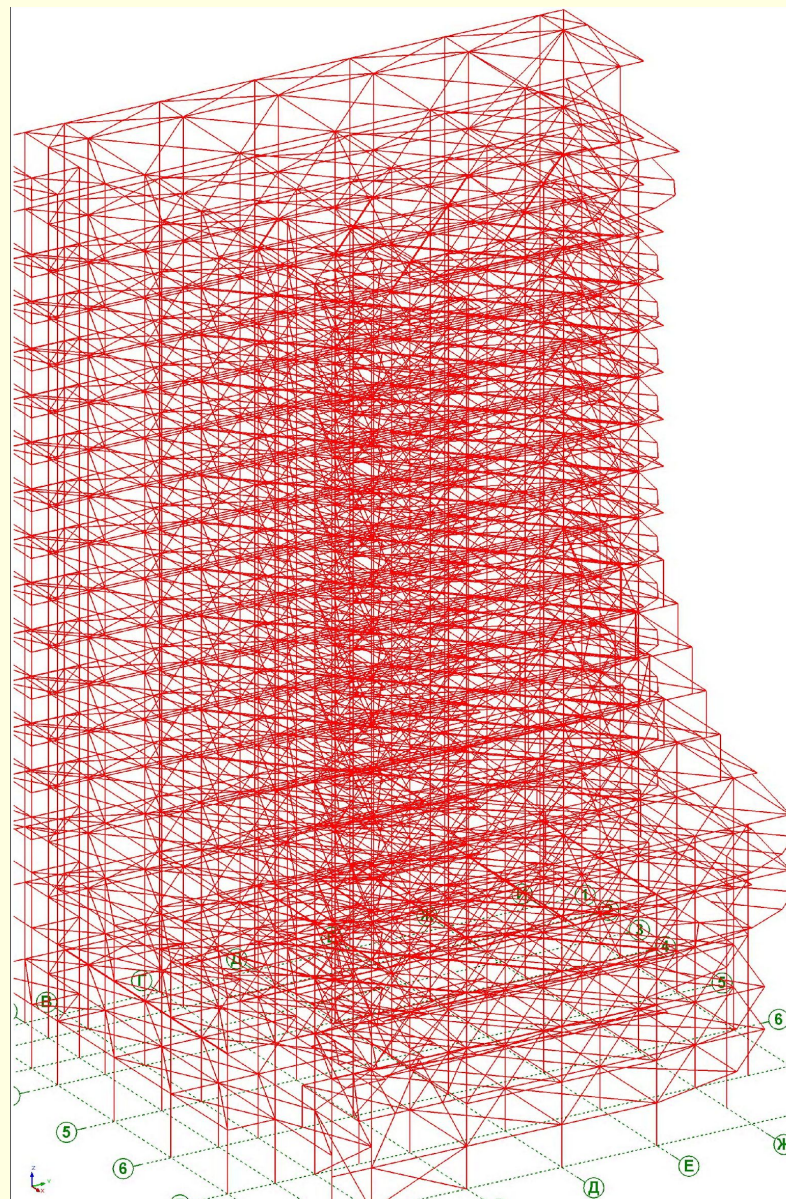
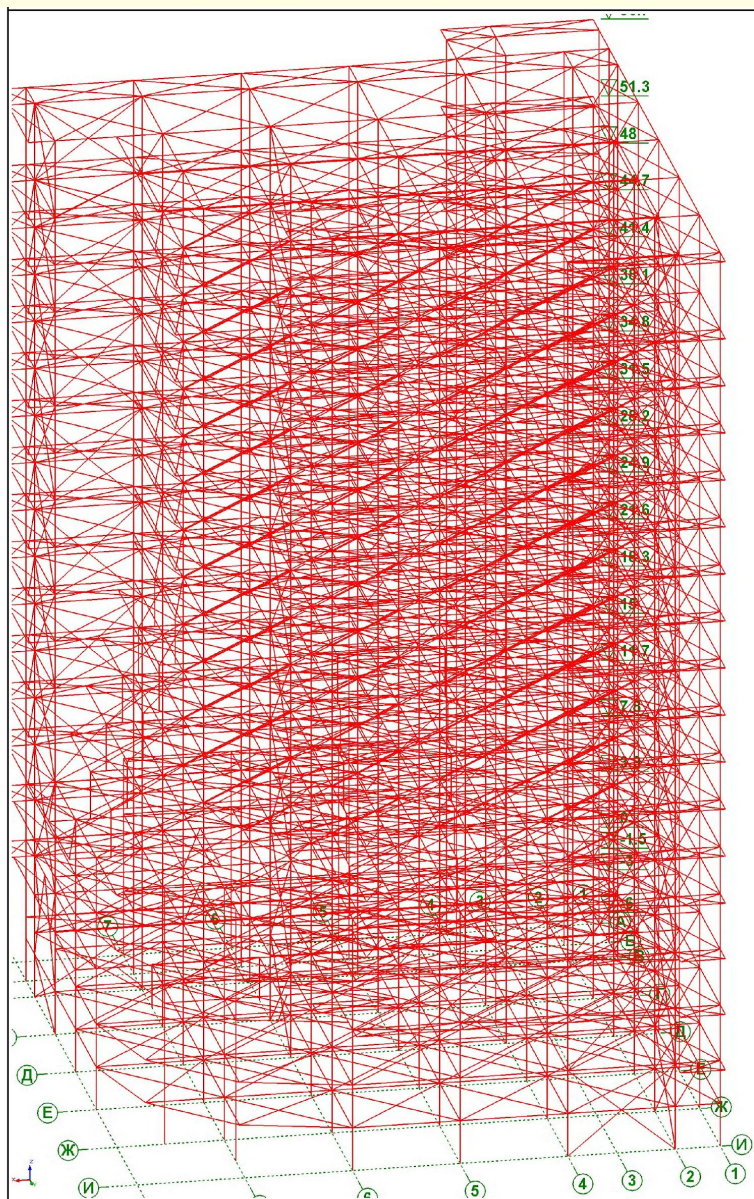
# Подземная автостоянка



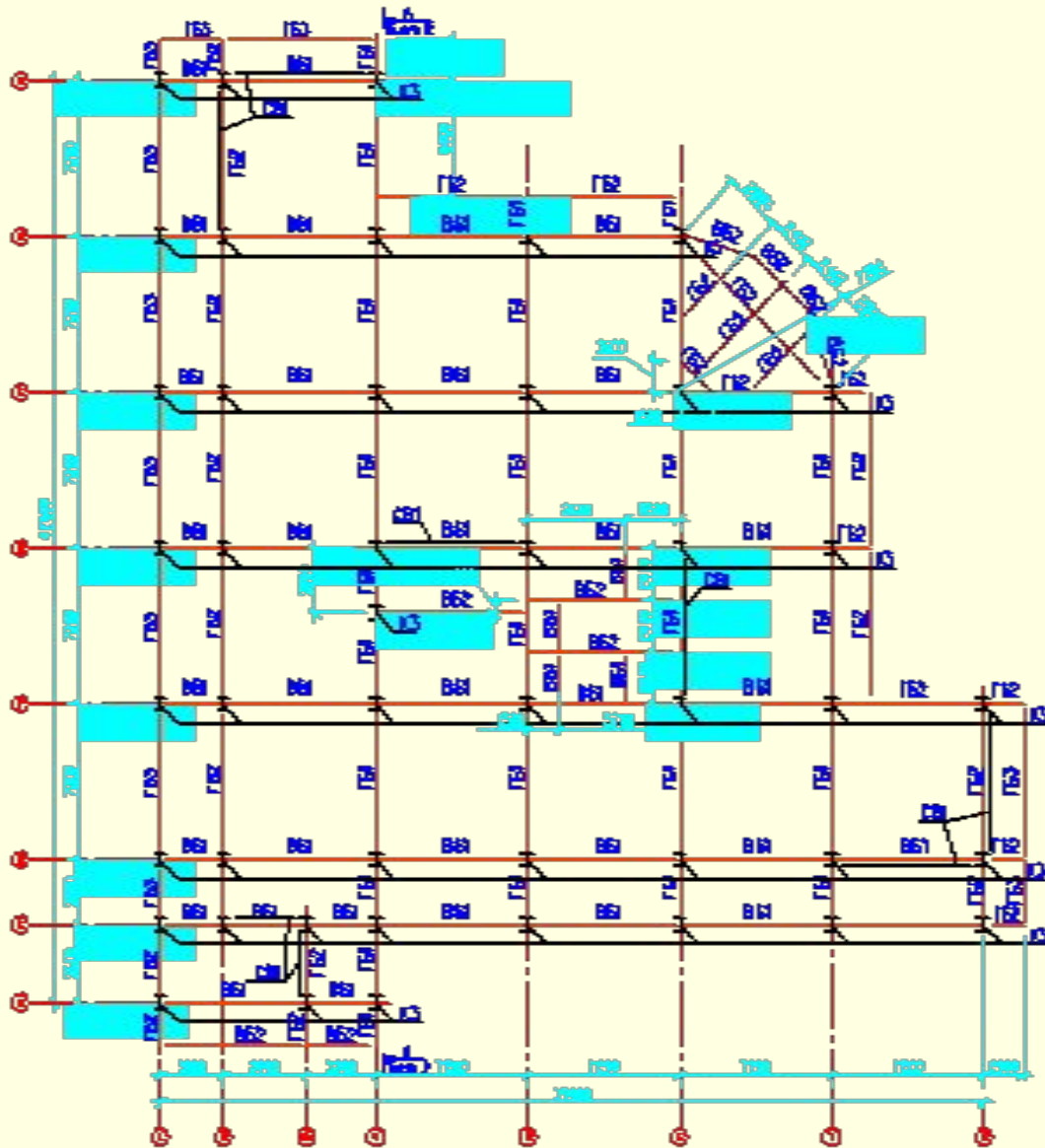
# “Интеллектуальное здание”



# Пространственная схема каркаса



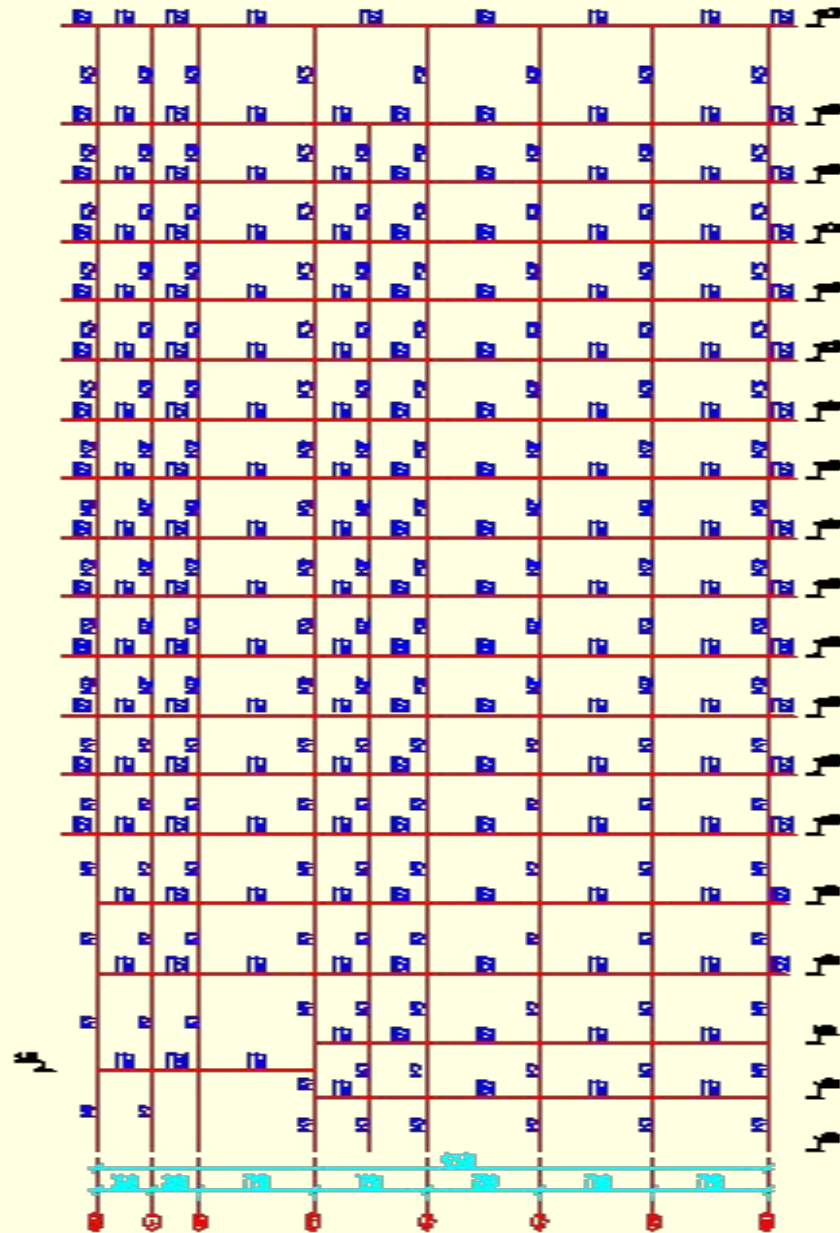
# Схема расположения балок и колонн



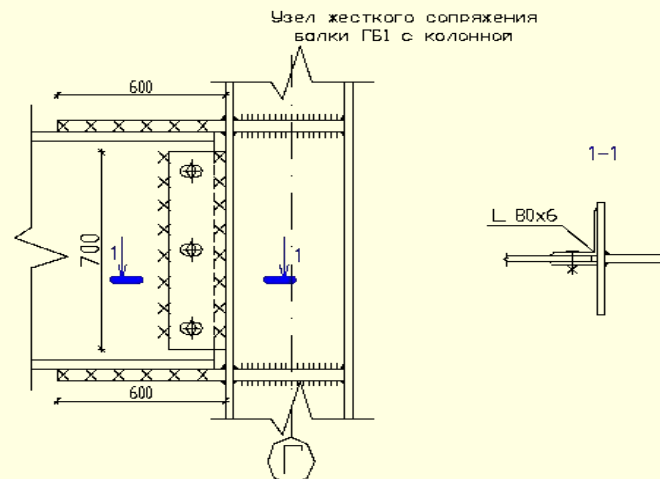
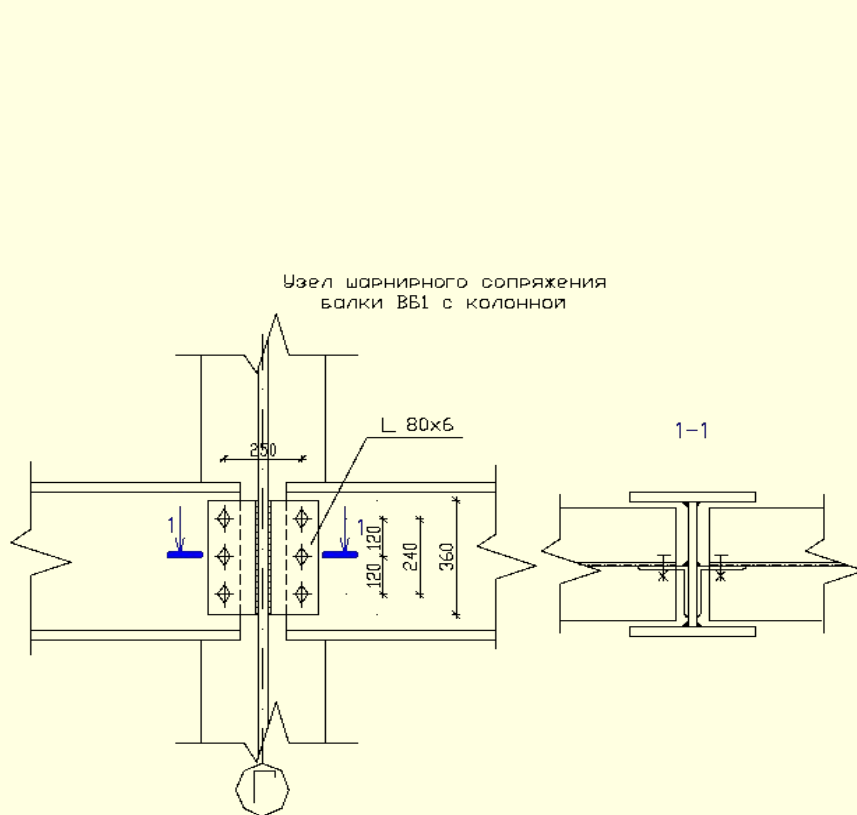
Спецификация элементов

Марка	Сечение		Марка металла	Примеч.
	Эскиз	Пос. Состав		
ББ		1 -200x14 2 -200x14	С245	
ГВ1		I40ш2		
ГВ2		I35ш2		
ГВ3		I26ш2		
ББ1		I26ш1		
ББ2		I35ш1		
ББ3		Труба Ø219x8		

# Разрез А-А



# Узлы сопряжения балки с колонной







# Сетевой график

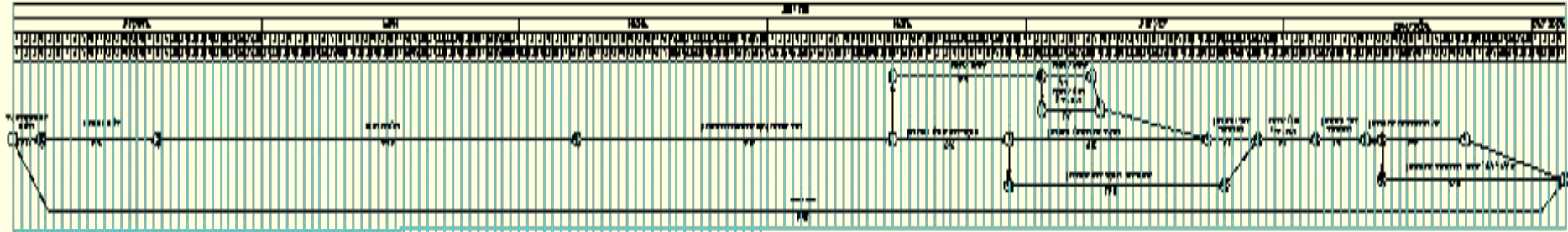


График работы кадров

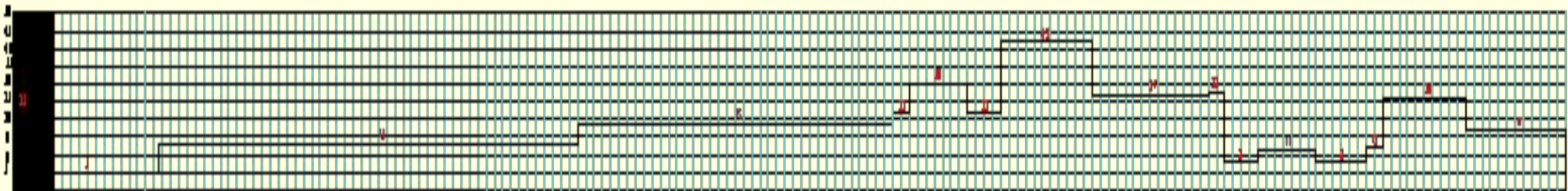
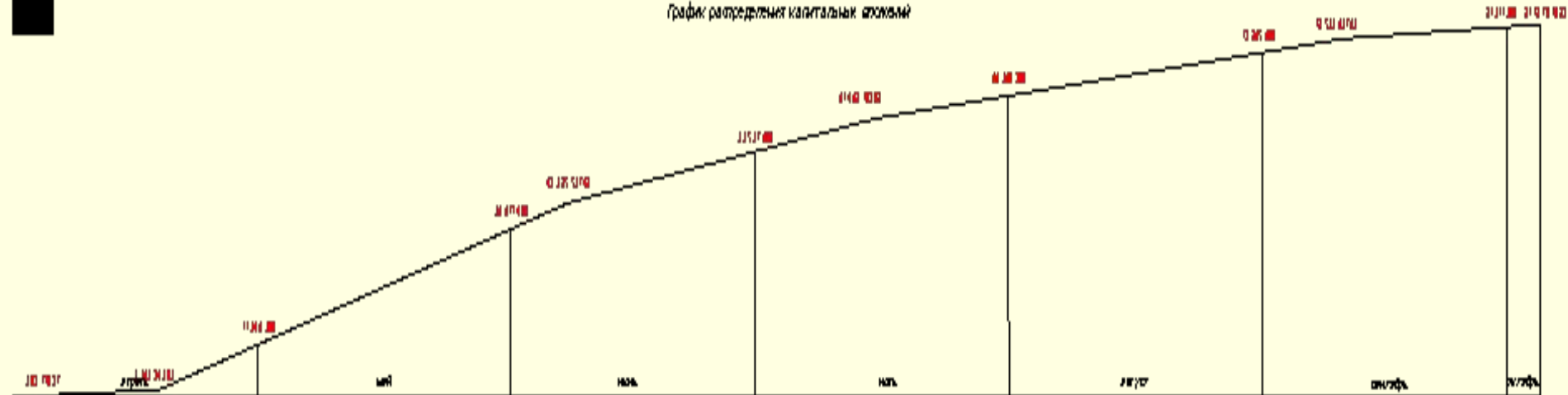
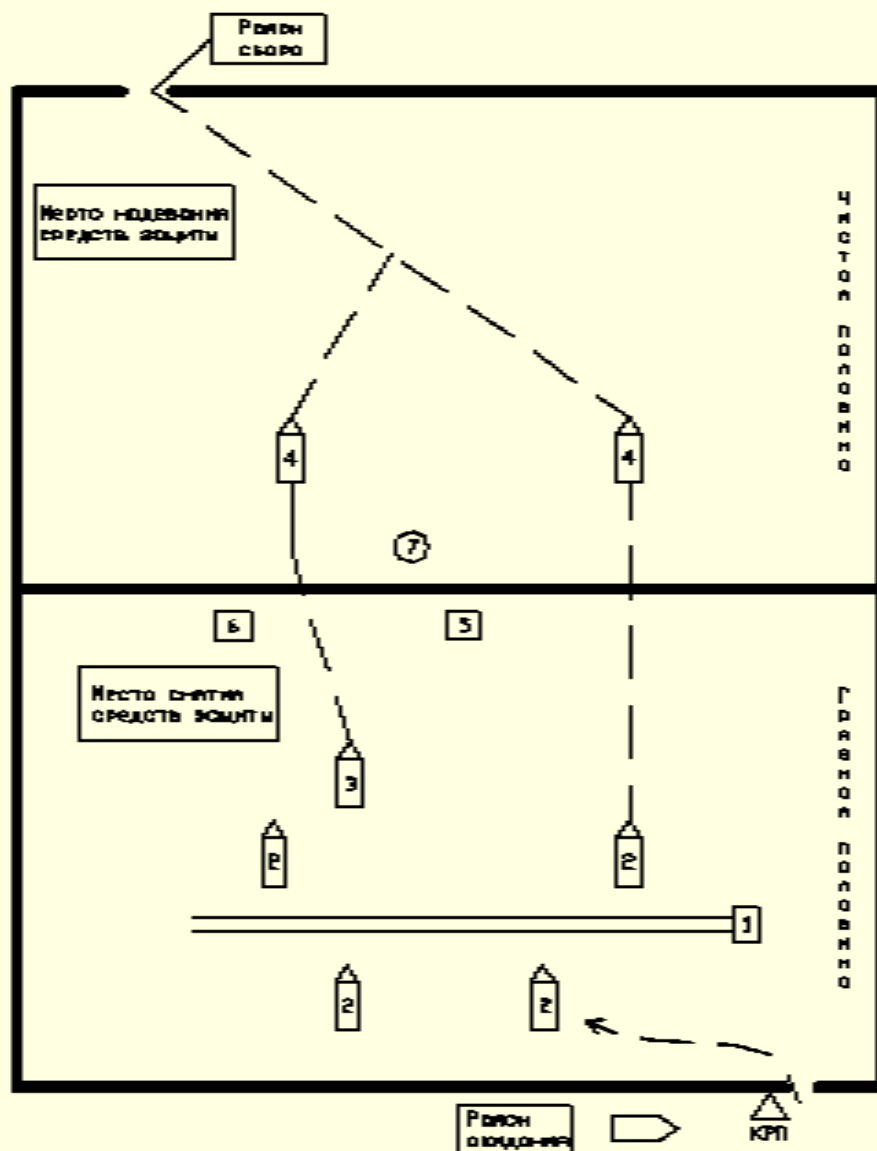


График распределения капитальных активов



# Площадка обеззараживания транспорта



## Экспликация:

- 1 - водосборный колодец
- 2 - обрабатываемые машины
- 3 - поливомоечная машина
- 4 - обработанные машины
- 5 - столы для обработки деталей
- 6 - место хранения обеззараживающих веществ
- 7 - дозиметрист

# Эвакуация при пожаре

