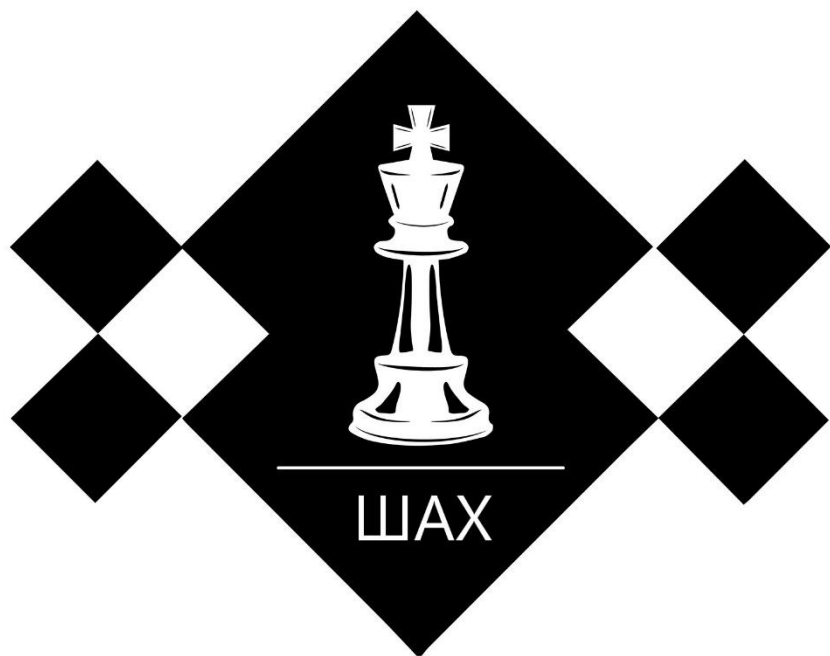


Разработка фирменного стиля шахматного клуба-бара «ШАХ»



Работу выполнил
студент 3 курса ЧГПУ
им. И.Я.Яковлева
ФИУиП, РиСО-1-18, 30
Некрасов Игорь
Евгеньевич

Концепция

При выборе концепции заведения я рассматривал много вариантов, в том числе и очень популярных: кофейни, магазины одежды, общепит. Но мне хотелось сделать что-то, чего я не буду стыдиться.

Я начал думать куда бы я сам хотел пойти, какого заведения не хватает в нашем городе настолько, что я хотел бы создать его, хоть и на бумаге.

Я хотел создать не просто заведение, а связать людей, близких мне по увлечениям, построить комьюнити. Мне очень хотелось собрать в одном месте людей неглупых, но в то же время не занудных. Отталкиваясь от этого, я начал думать, что нравится мне и понравится ли это потенциальным посетителям.

1. Я люблю бары. Мне нравится их атмосфера, расслабленность людей в них. Бары подходят по обоим пунктам: они нравятся мне, они популярны в нескольких возрастных группах.
2. Далее, мне хотелось сделать заведение, где будут не просто пить и веселиться, но и думать. Самая популярная и в то же время классическая игра – шахматы. В нее умеют и любят играть абсолютно разные люди. И этих людей много. Шахматы также подходят по обоим пунктам: я люблю эту игру, эту игру любят еще сотни миллионов людей по всему миру.

Итак, представляю вашему вниманию, шахматный клуб-бар «ШАХ».



Логотип

1. Так как заведение именуется шахматным клубом, то и на логотипе должно быть изображено что-то, отсылающее к этой игре.

На логотипе изображена самая известная шахматная фигура – королева. Фон для этой фигуры – несколько черных квадратов – шахматное поле.

2. Цвета логотипа я выбрал максимально классические – черный и белый. Эти цвета символизируют строгость, спокойствие и классику, которыми шахматы и являются.

3. На этом моменте может возникнуть вопрос: «Если это шахматный клуб и бар, то где же на логотипе упоминание бара?». Мой ответ на этот вопрос такой. Этот клуб прежде всего шахматный, нежели алкогольный. В нашем городе не так много заведений, где можно поиграть в эту игру, а баров немало. Политика бара такая: пить необязательно, шахматы в вашем распоряжении. Сюда могут приходиться и люди непьющие, а значит всех посетителей объединяет не стакан, а шахматная доска.



Надпись на логотипе

Пожалуй, самая известная фраза из шахмат – это «Шах и Мат».

Так почему же название клуба не «Мат»? Во-первых, слово «мат» имеет несколько смыслов, в списке которых и обозначение ругательства. Я не хотел бы опошлять заведение, потому что такая двусмысленность перечеркивает весь налет интеллигентности данного места.

Во-вторых, как я и сказал, я хотел бы построить коммьюнити. Чтобы люди приходили в клуб не выпить, а пообщаться и поиграть. Мат – это конец игры. Шах – это опасность королеве, но из нее можно выйти, совершая правильные действия. Я хочу, чтобы это и стало главной мыслью клуба – из всего есть выход.

Шрифт надписи выполнен шрифтом Segoe UI Historic. Это классический шрифт, которым пишут буквы и цифры на шахматной доске. Он выглядит сдержанно и классически, что подходит концепции клуба.

Эта презентация оформлена в шрифте Times New Roman, так как PowerPoint не поддерживает шрифт логотипа, по какой-то причине.



Примеры логотипов

Подобных заведений не много, так что и конкуренция логотипов не высокая.



W
ORLD C
HES CLUB
MOSCO
W



Целевая аудитория

Целевая аудитория – 18-50 лет. ЦА – 20-35.

Это люди со средним уровнем дохода, и студенты, и работающие люди. Люди, которые ходят в бары, но для которых напиться – не главное. Такие заведения можно открывать в городах от 150 тыс. населения, в которых есть молодежь, которая больше похожа на интеллигенцию, а не на «гопников».

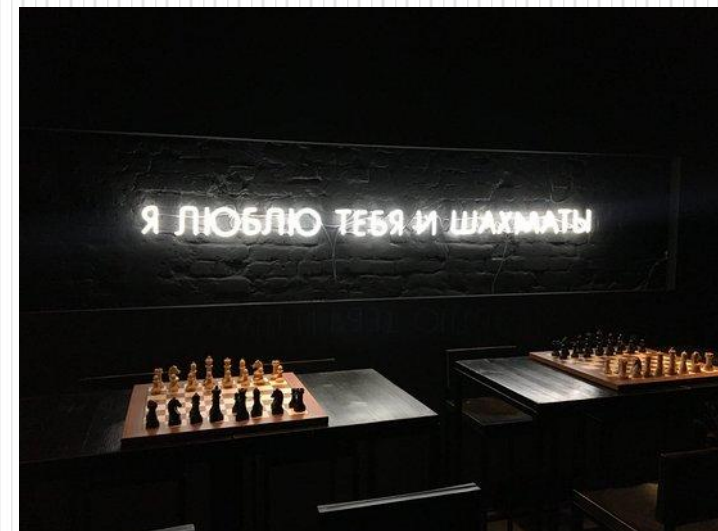
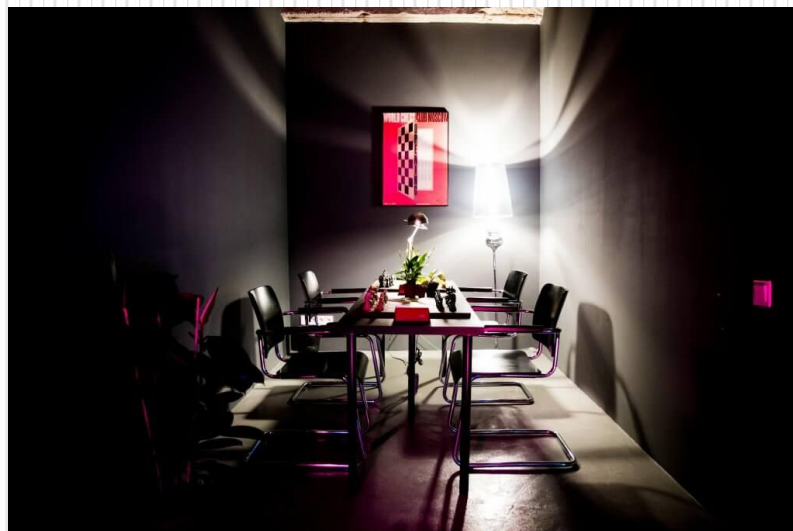
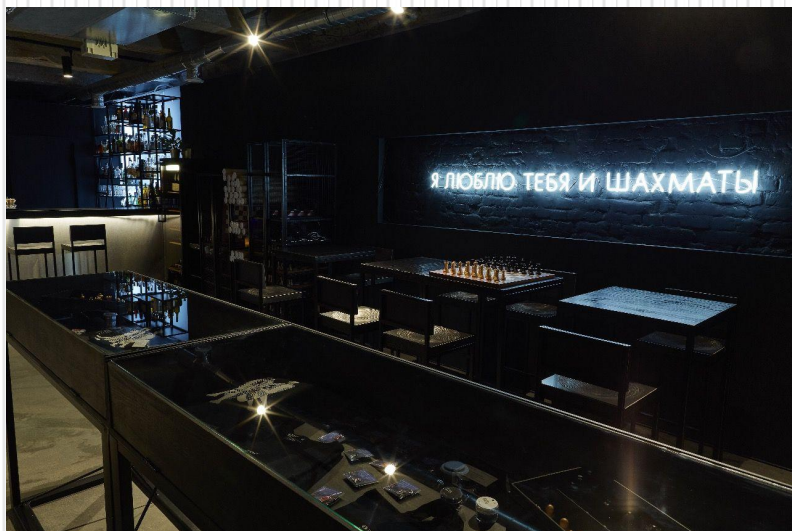
Разница заведений, в зависимости от численности города, только в размере помещения и обслуживающего персонала.

Интерьер

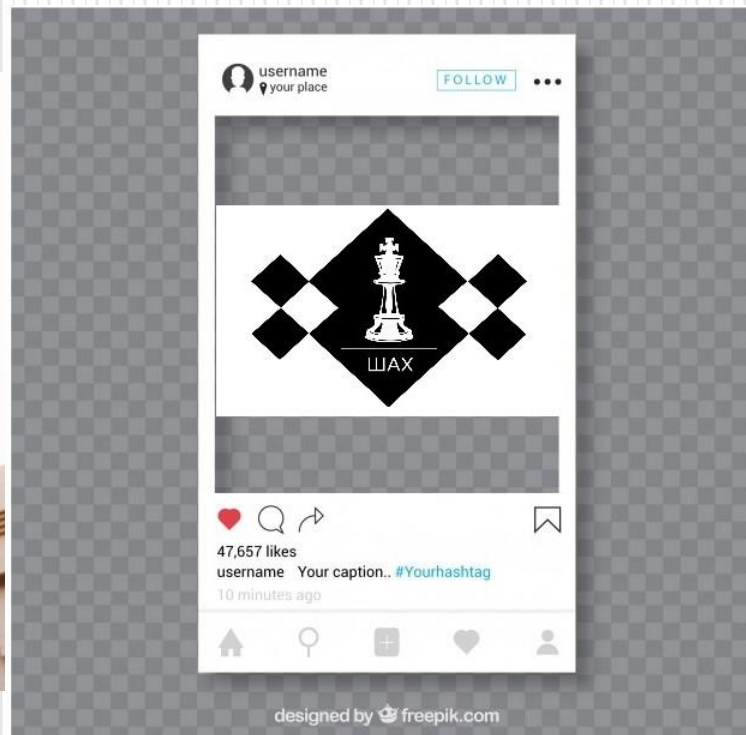
Помещение должно быть оформлено все-таки ближе к бару, так как стилистика бара больше располагает к расслаблению, нежели просто столы с шахматной доской.

Также на стенах будут висеть постеры с высказываниями великих шахматистов, например, *«Даже не упоминайте поражение в моем присутствии. Я не могу думать об этом.»* – Бобби Фишер.

Примеры интерьера



Практическое применение логотипа



Спасибо за внимание!

