

Главные формы рельефа суши.



Процессы влияющие на формирование рельефа

- ❖ Внутренние силы - это движения земной коры и вулканизм, они приводят к образованию разломов, складок, поднятий и опусканий.
- ❖ Внешние силы – это работа ветра, воды, ледника, выветривание, они выравнивают и сглаживают рельеф, разрушая горные породы и перемещают их с одного места на другое.

Формы рельефа Земли по размерам

Формы рельефа Земли

Материки

Океаны

Горы

Равнины

Подводные горы

Подводные равнины





Рельеф суши

- ❖ Горы – это обширные, высоко поднятые участки земной поверхности с резкими различиями в высоте.





Терминология

- ❖ Горные страны - состоят из горных хребтов и разделяющих их межгорных долин.
- ❖ Горный хребет – это вытянутое поднятие, ограниченное склонами.
- ❖ Межгорная долина – это вытянутое понижение, ограниченное склонами.
- ❖ Гребень- это линия пересечения склонов горного хребта.



Горы Земли

- ❖ Низкие до 1000м
- ❖ Средние от 1000м до 2000м
- ❖ Высокие выше 2000м





Высокие горы

- ❖ Высокие горы имеют абсолютную высоту свыше 2000 метров





Средние горы



- ❖ Средние горы имеют абсолютную высоту от 1000 до 2000 метров



Низкие горы

- ❖ Низкие горы – это горы, абсолютная высота которых не превышает 1000 метров





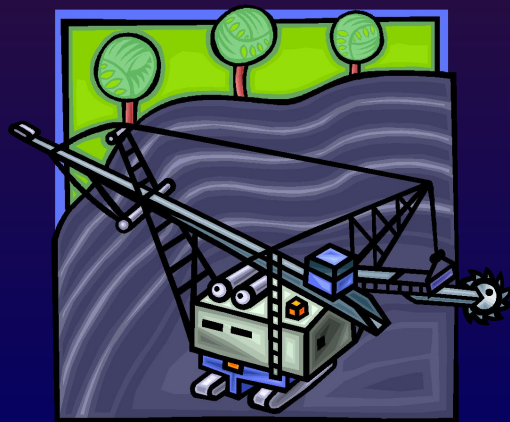
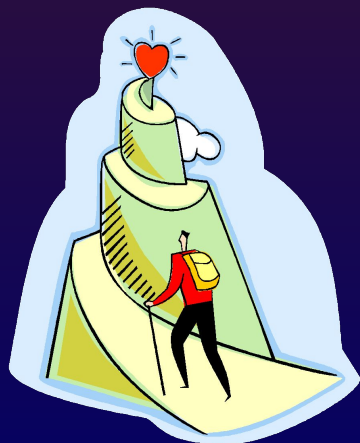
Изменение гор во времени

- ❖ Работа мороза, воды, ветра оказывает разрушающее действие на горы.
- ❖ Чем быстрее поднимаются горы, тем быстрее они разрушаются.
- ❖ Обломки горных пород перемещаются вниз под действием силы тяжести, переносятся горными реками и ледниками.



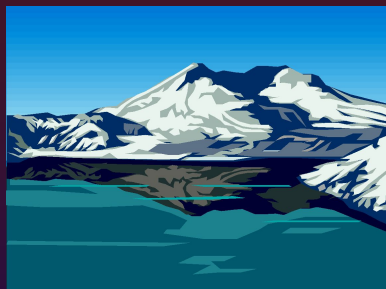
Значение гор для хозяйственной деятельности человека

- ❖ Горные пастбища для выпаса овец и коз.
- ❖ Добыча полезных ископаемых.
- ❖ Горные курорты с лыжными спусками.
- ❖ Строительство ГЭС на горных реках.



Крупнейшие горные системы Земли

- ❖ Гималаи
- ❖ Кордильеры
- ❖ Анды
- ❖ Уральские горы
- ❖ Кавказские горы





Высочайшие вершины мира

- ❖ Джомолунгма 8848м
- ❖ Аконкагуа 6960м
- ❖ Мак-Кинли 6194м
- ❖ Эльбрус 5642м
- ❖ Народная 1895м





Рельеф суши

- ❖ Равнины – это обширные выровненные участки земной поверхности с небольшими (до 200 м.) колебаниями высот.



Низменности

- ❖ Равнины, абсолютная высота которых не превышает 200 метров называются низменностями





Плоскогорье



- ❖ Плоскогорье – это равнина, абсолютная высота которых выше 500 м.



Возвышенности

- ❖ Возвышенности – это равнины, абсолютная высота которых колеблется от 200 до 500 метров

