

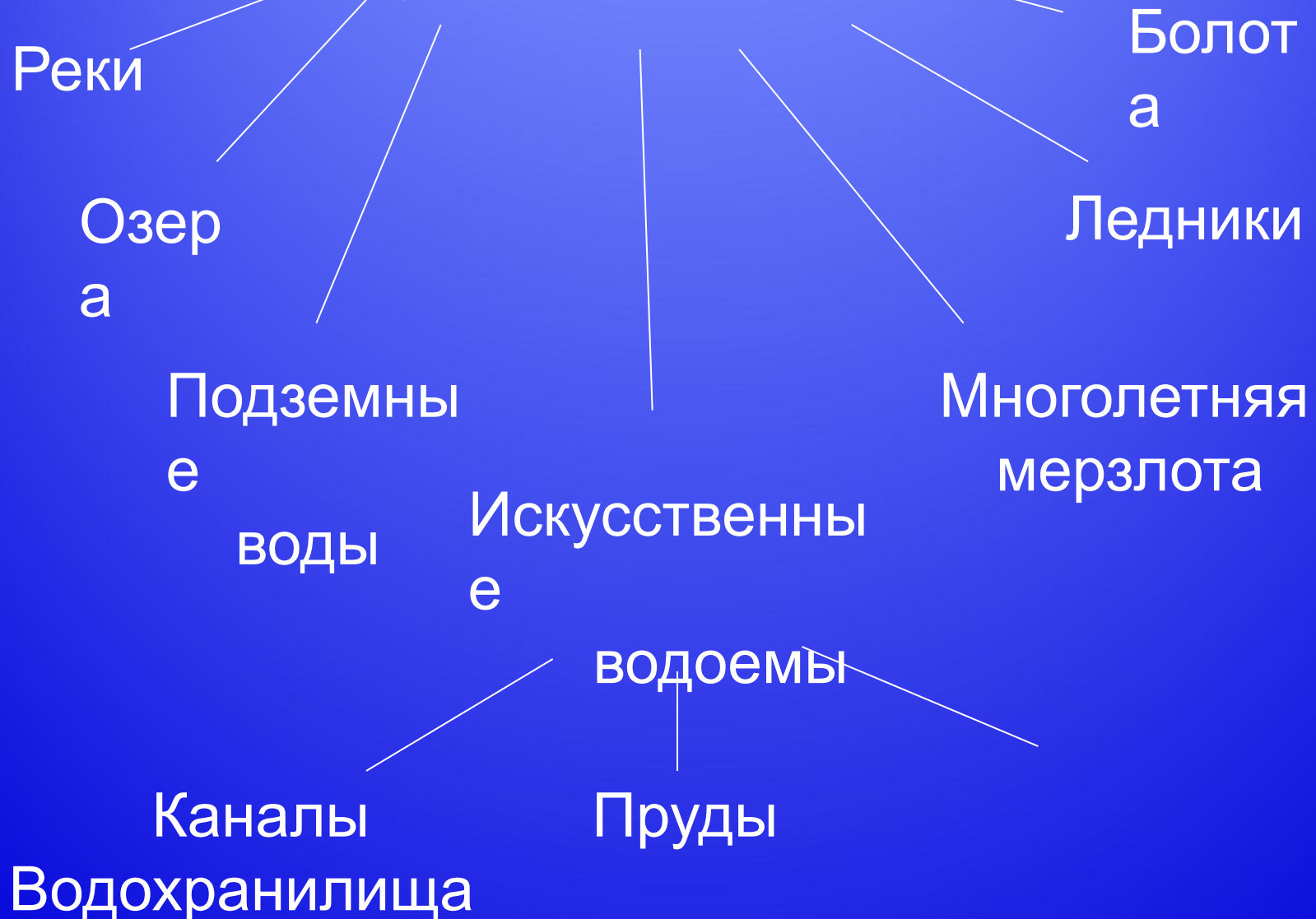


**ВОДЫ СУШИ**

25-ил-07 14:25

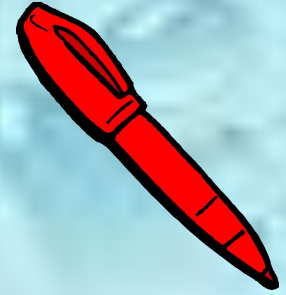
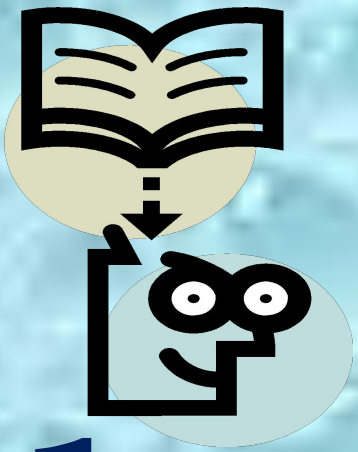
# Схема вод суши

## Воды суши





Работа с учебником (стр.80-81)



**1 ряд - ледник**

**2 ряд - айсберг**

**3 ряд -**

**ПОДЗЕМНЫЕ ВОДЫ**

# Ледники



# Айсберг



# Подземные воды





**Физминутка**





«Бурлаки на Волге» И.Е. Репин

1. Название картины?

2. Автор?



Волга



**Река**

27-ИИ-07 17:27

An aerial photograph of a wide, winding river flowing through a dense, lush green forest. The river's path is highly meandering, forming several large loops and curves. The water appears a light blue-grey color, contrasting with the vibrant green of the surrounding trees. The forest extends to the horizon, creating a vast, continuous canopy.

# Река Амазонка

Длина: 6400 км, расположение: Южная Америка, это самая большая река в мире

**Река Обь (с Иртышом),  
Длина: 5410 км,  
расположение: Азия (Россия,  
Казахстан)**



# Озеро Байкал



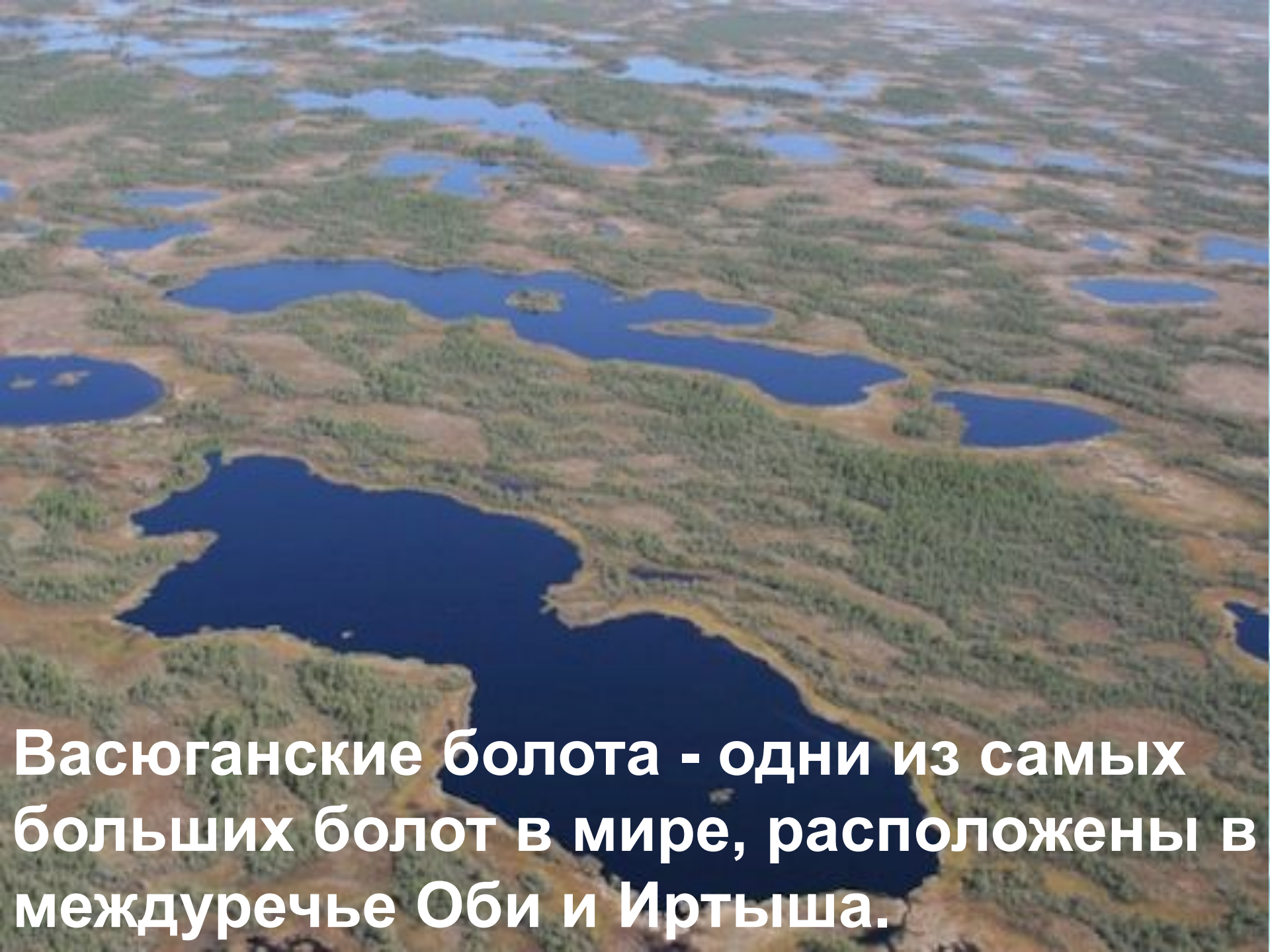


# **Братское водохранилище**

# Болото







**Васюганские болота - одни из самых больших болот в мире, расположены в междуречье Оби и Иртыша.**

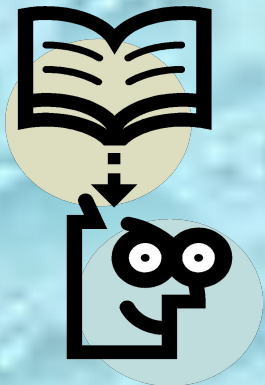
# Многолетняя мерзлота



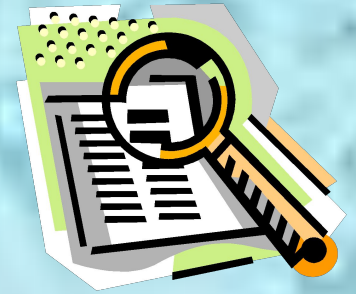
Установите

соответств

ие

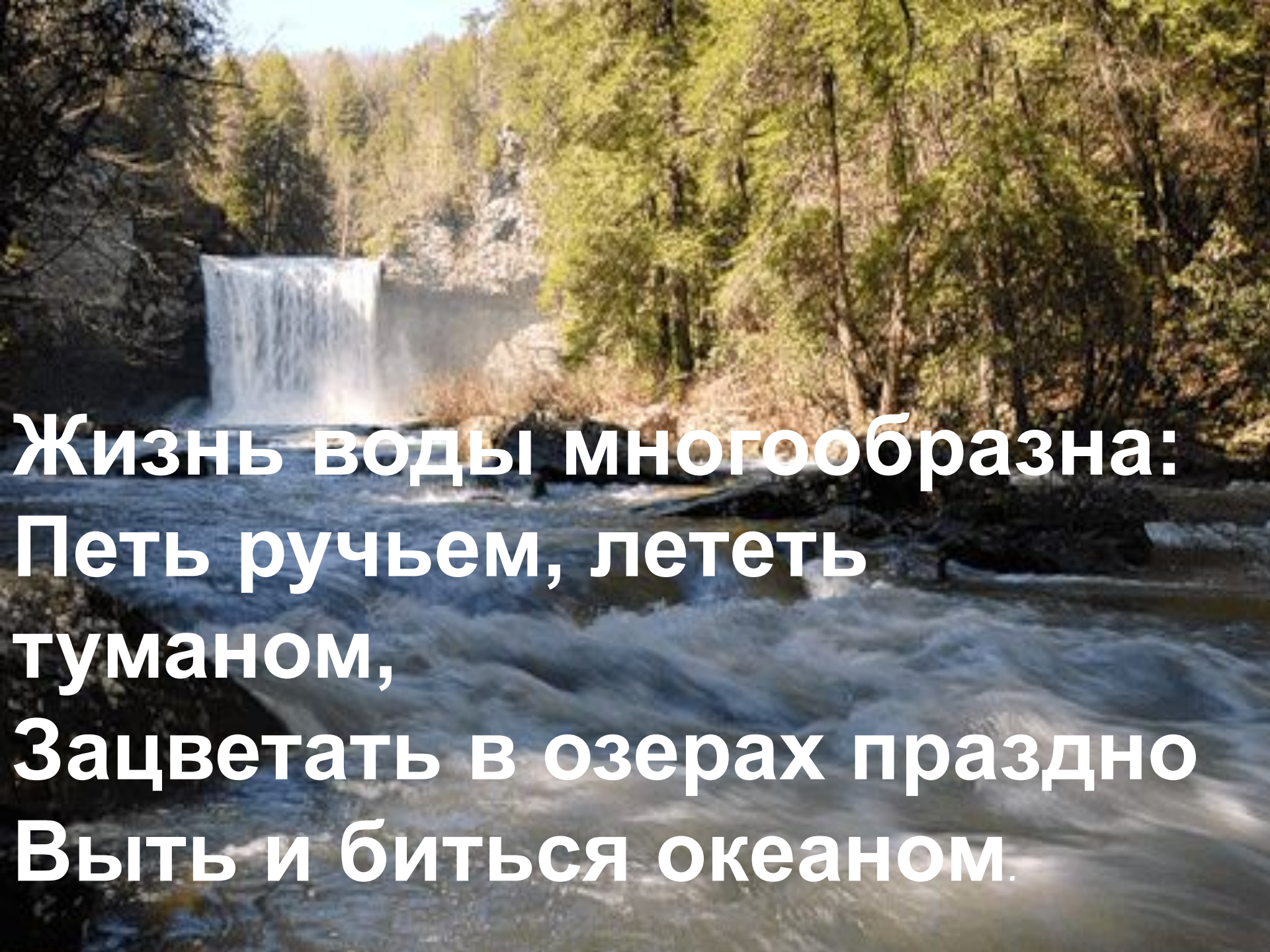


# Ключ:

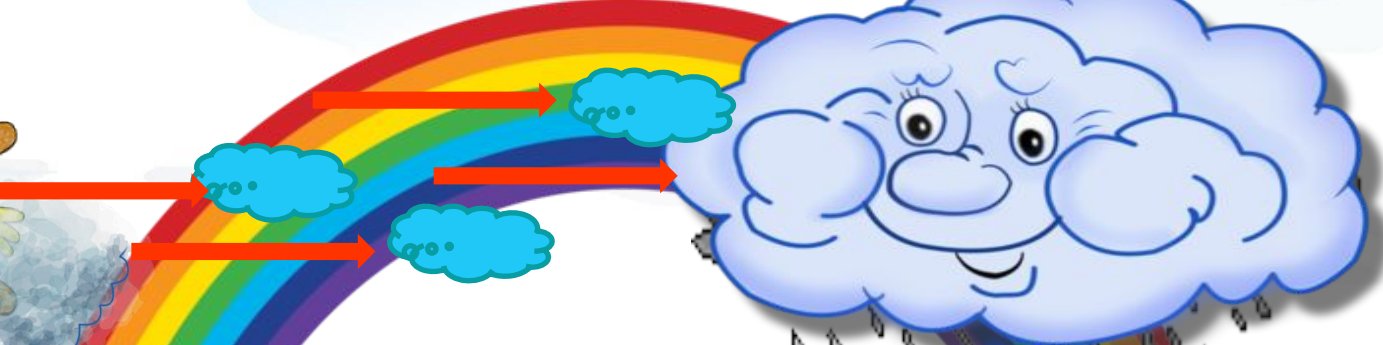
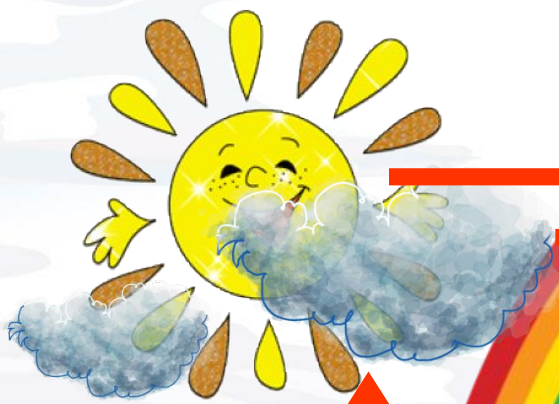


**1. Воды  
Мирового  
Океана – Б, Г, Ж**

**2. Воды суши –  
А, В, Д, Е**



**Жизнь воды многообразна:  
Петь ручьем, лететь  
туманом,  
Зацветать в озерах празднично  
Выть и биться океаном.**



# Закончи высказывание

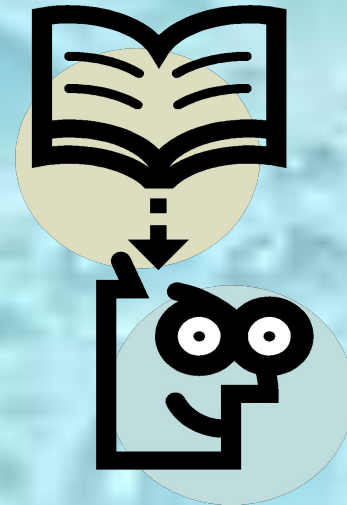
1. Болото

2. Река

3. Ледник

4. Подземные воды

5. Озеро



# Пресной воды -

3%







**ПРОБЛЕМА**



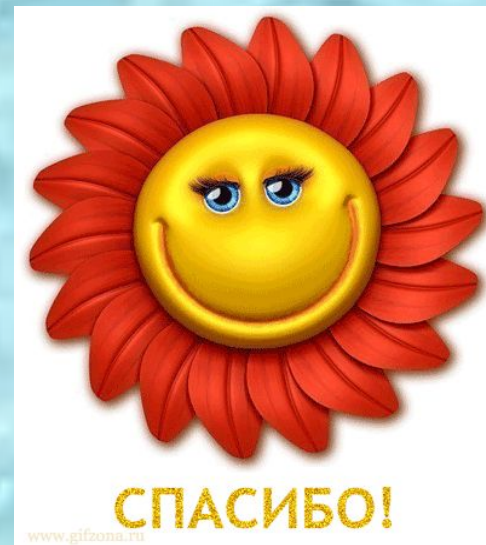
***Используйте воду разумно!!!***



**Придумай заголовок листовке**

**Вода – это жизнь!**





**Спасибо за  
работу!!!**

