



ПОПУЛЯЦИОННЫЙ ГОМЕОСТАЗ

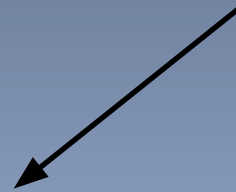


ТЕРМИНЫ И ОПРЕДЕЛЕНИЯ

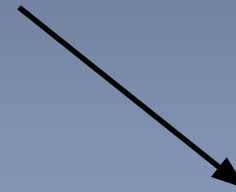
- **Гомеостаз** - состояние внутреннего динамического равновесия природной системы.
- **Популяция** - это совокупность свободно скрещивающихся особей одного вида, населяющих определенную территорию на протяжении многих поколений, в той или иной степени изолированную от соседних.
- **Адаптация** - приспособление организма к определенным условиям среды за счет морфологических, физиологических и поведенческих признаков.
- **Иерархия** - взаиморасположение частей или элементов целого.



Популяционный гомеостаз



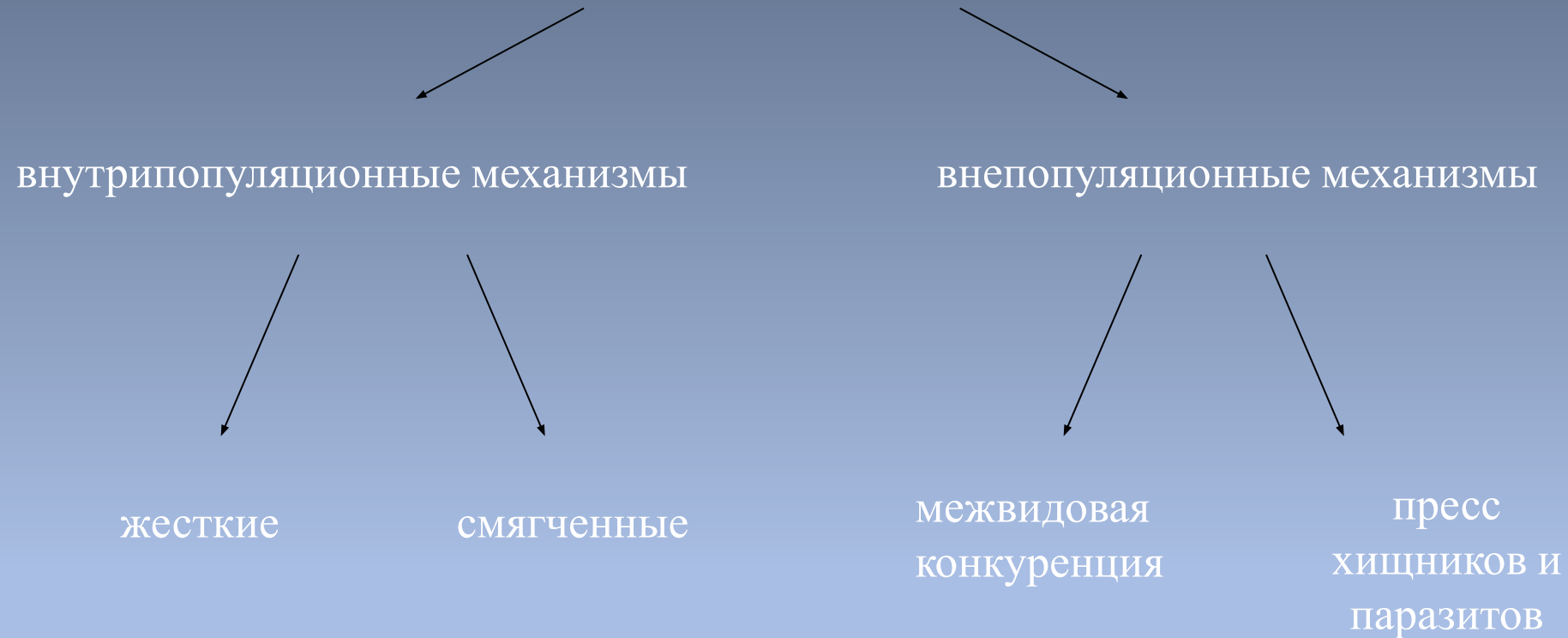
регуляция численности
популяций



поддержание пространственной
структуры



Регуляция численности популяций





Поддержание пространственной структуры

Механизмы «индивидуализации» территории. Биологические преимущества от обитания на определенной территории могут быть реализованы только при условии собственного отношения к ней.

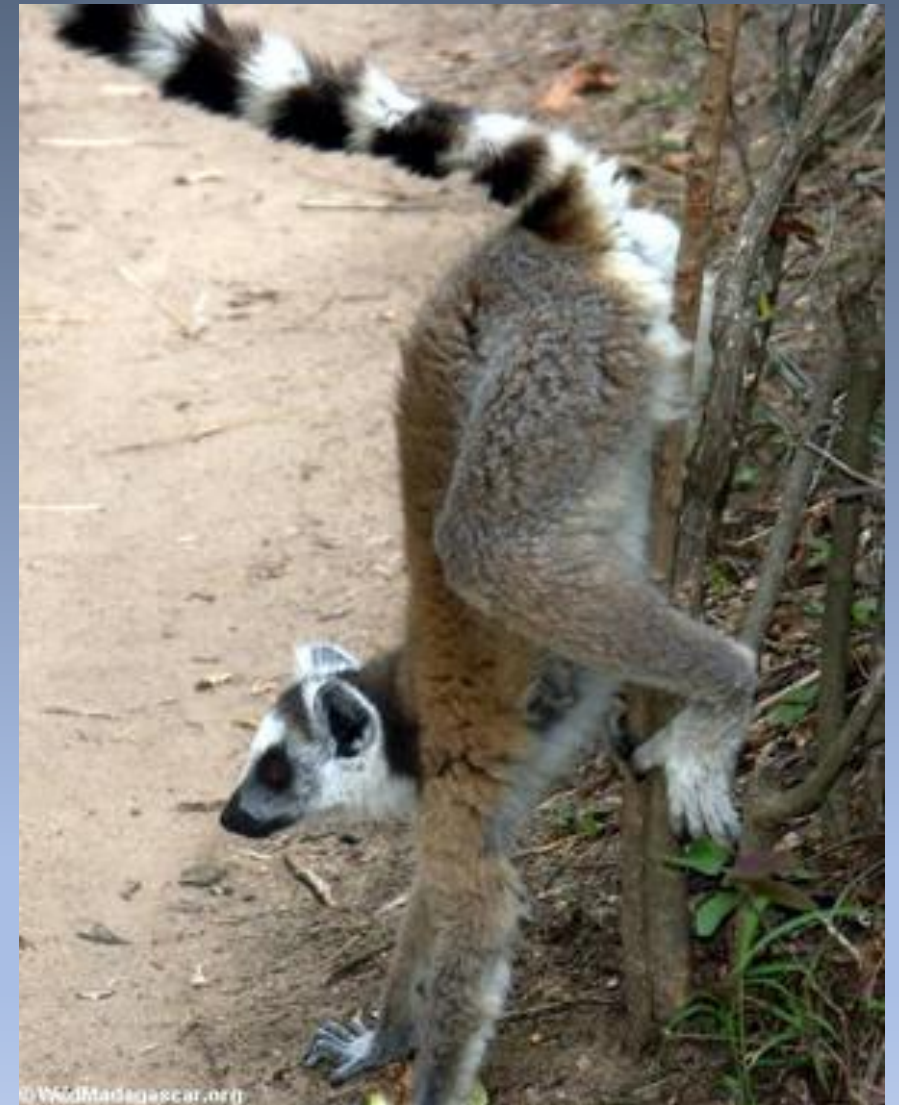


Территориальная агрессия. Такая форма поведения свойственна всем животным имеющим охраняемые участки.





Маркирование территории. Является наиболее мягким способом индивидуализации территории. Вид мечения зависит от доминирующей рецепторной системы.





Механизмы поддержания социальной иерархии. Среди физиологических реакций важное значение имеет общий адаптивный синдром описанный Гансом Селье в 1960 г. Эта реакция возникает при увеличении скученности особей и числа их контактов, поэтому другое название этой реакции социальный стресс.





Поддержание генетической структуры. Главным условием поддержания генетической гетерозиготности особей является противодействие инбридингу.



Подвижность и расселение. В результате дисперсии особей происходит обмен генами между группами и соседними популяциями.





Половая избирательность:

- предотвращает появление межвидовых и межподвидовых гибридов;
- закрепляет адаптивные свойства в пределах данной популяции;
- снижает число близкородственных скрещиваний.





Возрастной кросс. Особи разных возрастов и генераций отличаются по своим генетическим характеристикам. Это объясняется наличием сезонных и многолетних изменений возрастной структуры популяции. При этом скрещивание животных разных возрастов может существенно разнообразить генетический фонд популяции.

