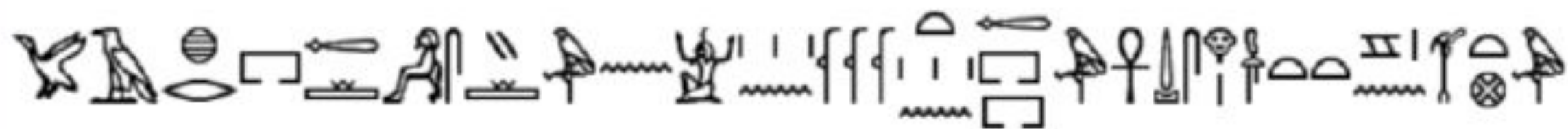


Долина царей



Долина царей – это долина царских гробниц, затерянная среди скал на западном берегу Нила.

В течении 5 веков (с 16 по 11 века до н.э.) египтяне хоронили фараонов периода Нового царства в тайном месте, неподалеку от города Фивы (современный Луксор).



*В древности Долина царей называлась Та сет аат – «Великое место».
В более развернутой форме это название выглядело следующим образом.*

Тайное место



Фараон Тутмос I и его придворный архитектор Ирени надеялись, что гробница, запрятанная в скалах, будет лучше защищена от грабителей, чем открытые взорам пирамиды.

Несмотря на все старания строителей гробниц, покой Тутмоса I и других фараонов был недолгим. Саркофаги и драгоценные кладовые не только грабили, но и уничтожали мумии, опасаясь их мести.

Из-за продолжавшихся ограблений погребений в 12 веке до н.э. жрецы собрали мумии и спрятали их в горном тайнике в Дейр-эль-Бахри.

Гробницы в Долине царей

Схема расположения гробниц в Долине царей

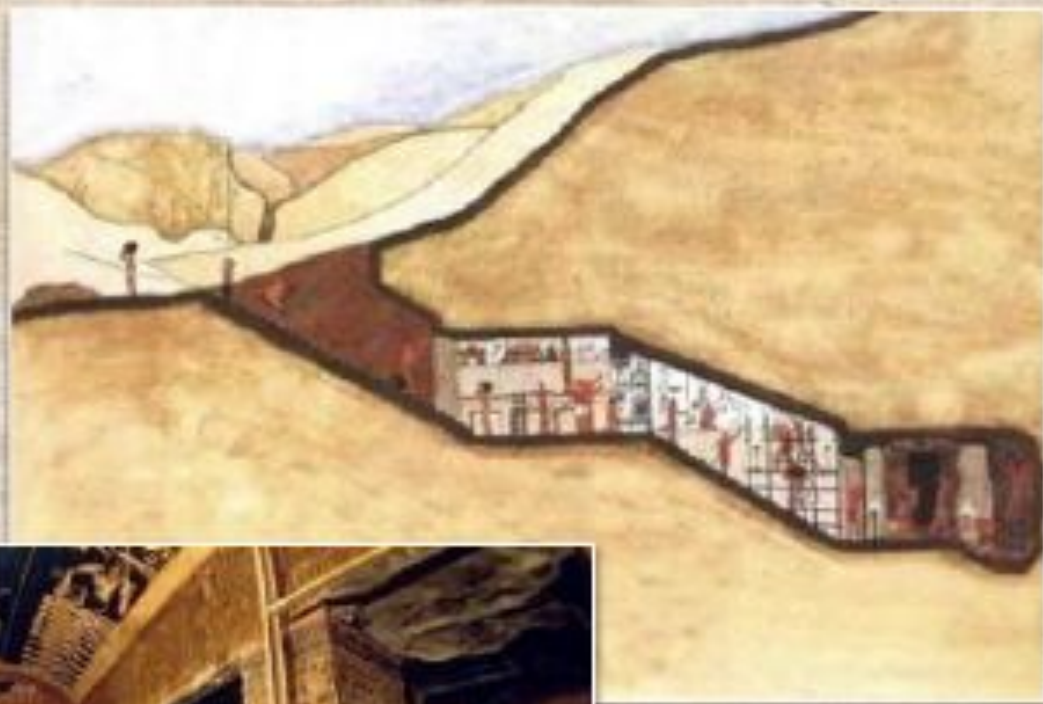


К настоящему времени в Долине царей найдено около 65 гробниц.

Рядом с Долиной царей располагается Долина цариц, в которой захоронены не только царицы, но и рано умершие египетские принцы.

Здесь археологам удалось найти свыше 70 гробниц, которые немного меньше по размерам.

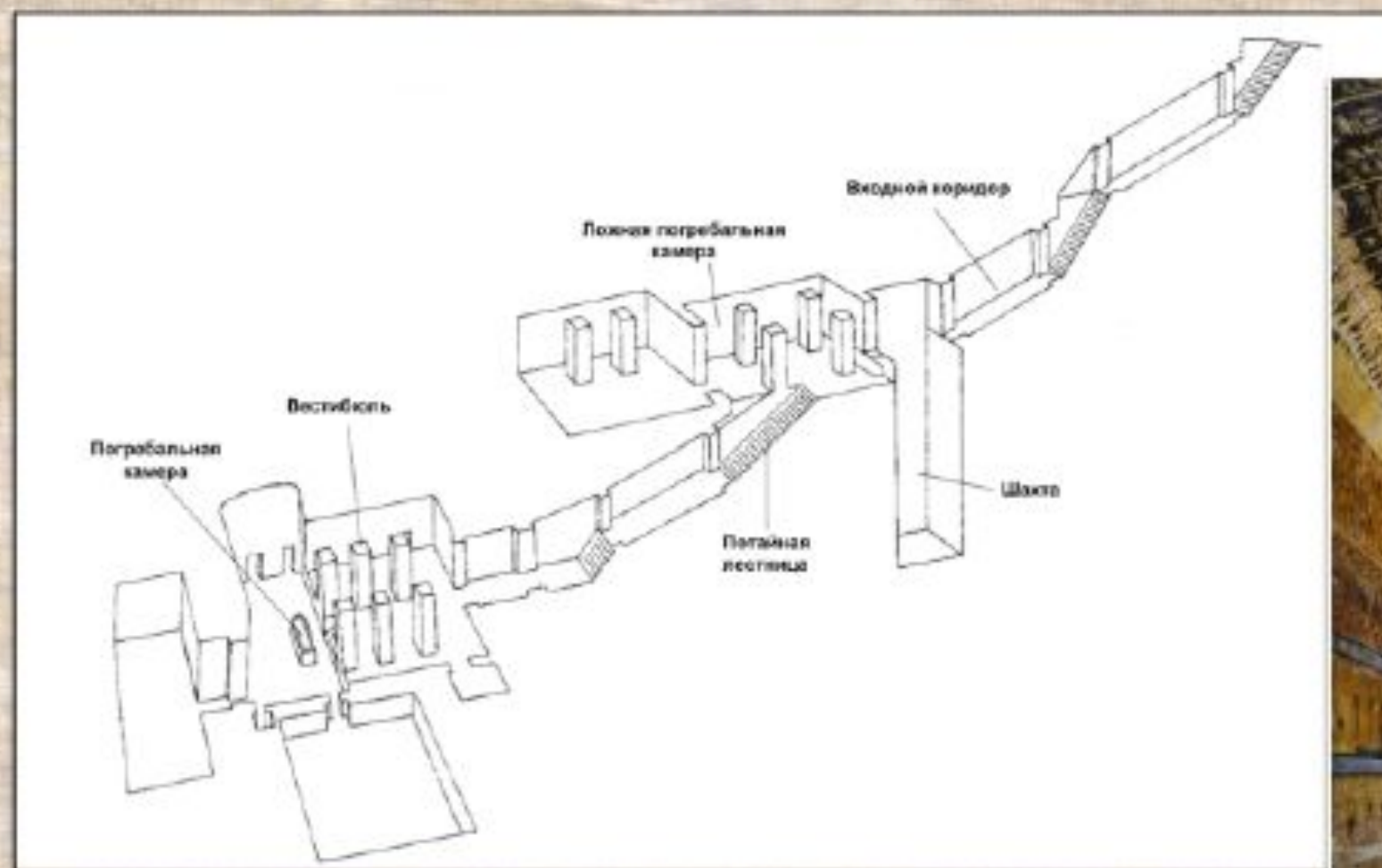
Внутреннее устройство гробниц



Гробницы представляют собой шахту, уходящую на глубину до 100 метров, а длиной до 200 метров, и заканчивающуюся 3 - 4 комнатами.

Стены и потолки были расписаны рисунками, рассказывающими о жизни и подвигах покойного фараона.

К погребальной камере вели секретные двери, главный вход маскировался земляными холмами и насыпями.



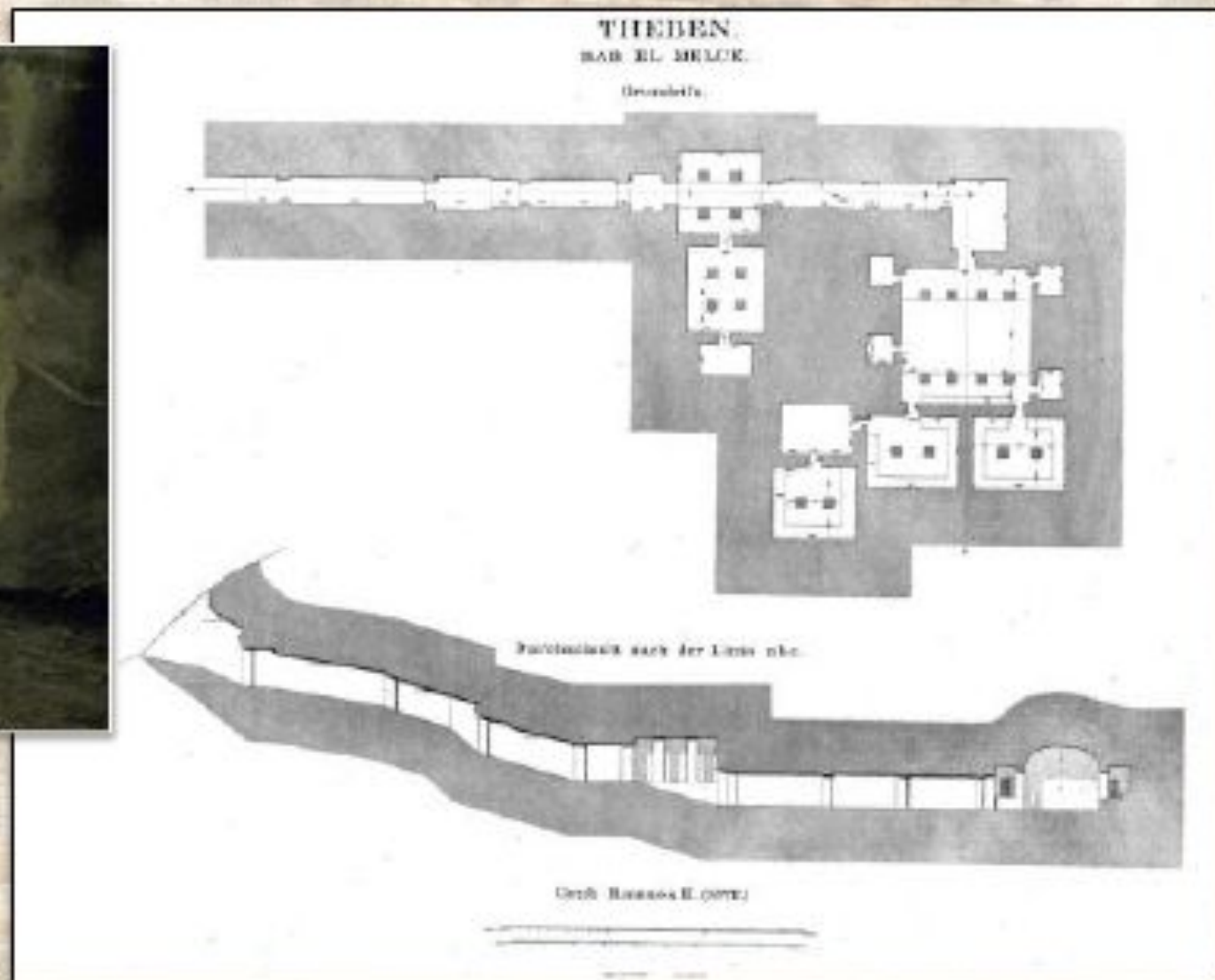
Гробница Сети I в Долине Царей (KV17)
II тыс. до н. э.



План гробницы KV34:
1-лестница,
2-ритуальная шахта,
3-вестибюль,
4-усыпальница,
5-боковые крылья,
6-саркофаг.

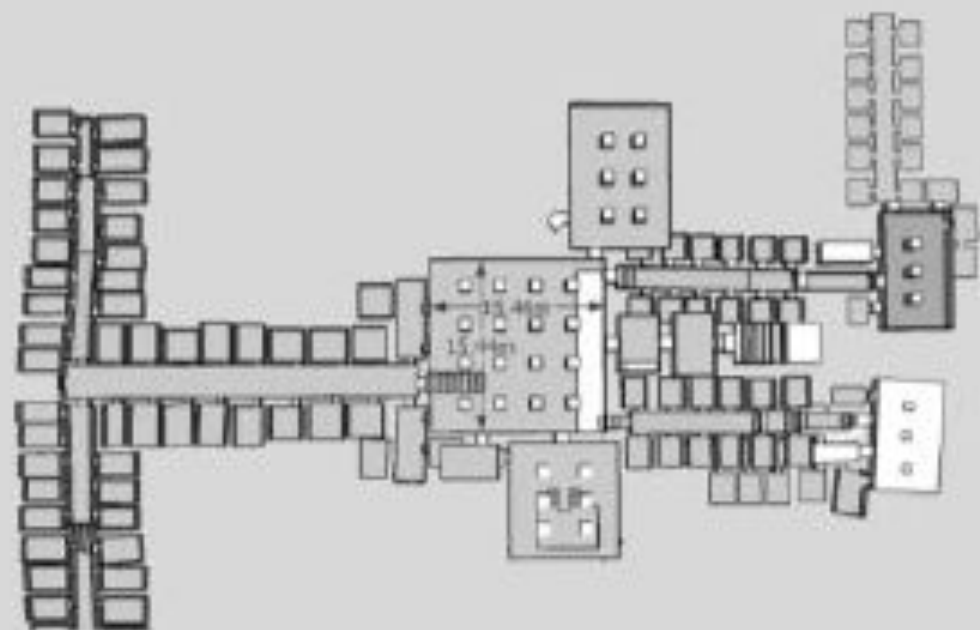
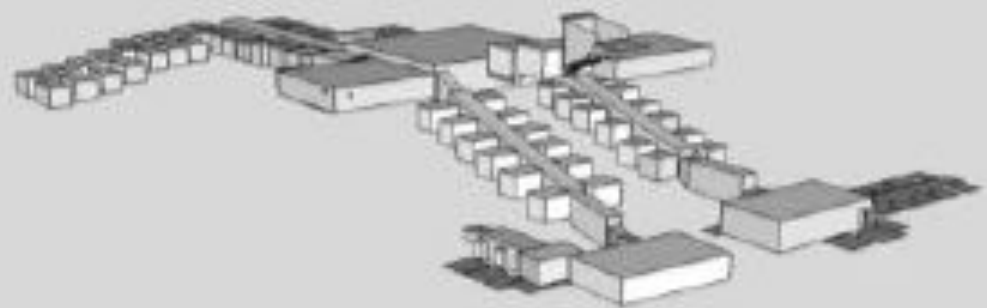
Гробница Тутмоса III в Долине Царей (KV 34)

II тыс. до н. э.



Гробница Рамсеса II в Долине Царей (KV 7)

II тыс. до н. э.



Гробница сыновей Рамсеса II в Долине Царей (KV 5)

II тыс. до н. э.



Гробница Нефертари в Долине Цариц (QV 66)

II тыс. до н. э.

Росписи на стенах гробниц



Роспись гробницы Нефертари

II тыс. до н. э.

Все запечатленное на стенах гробницы должно было окружать человека в загробном мире и доставлять ему радость.

Стены царских гробниц были покрыты священными текстами и изображениями богов, а стены усыпальниц вельмож чаще всего были украшены сценами из их земной жизни.

Основной идеей росписей гробниц было отражение важнейших событий в жизни человека и благополучия, которого он достиг при жизни.



Роспись гробницы Нефертари

II тыс. до н. э.



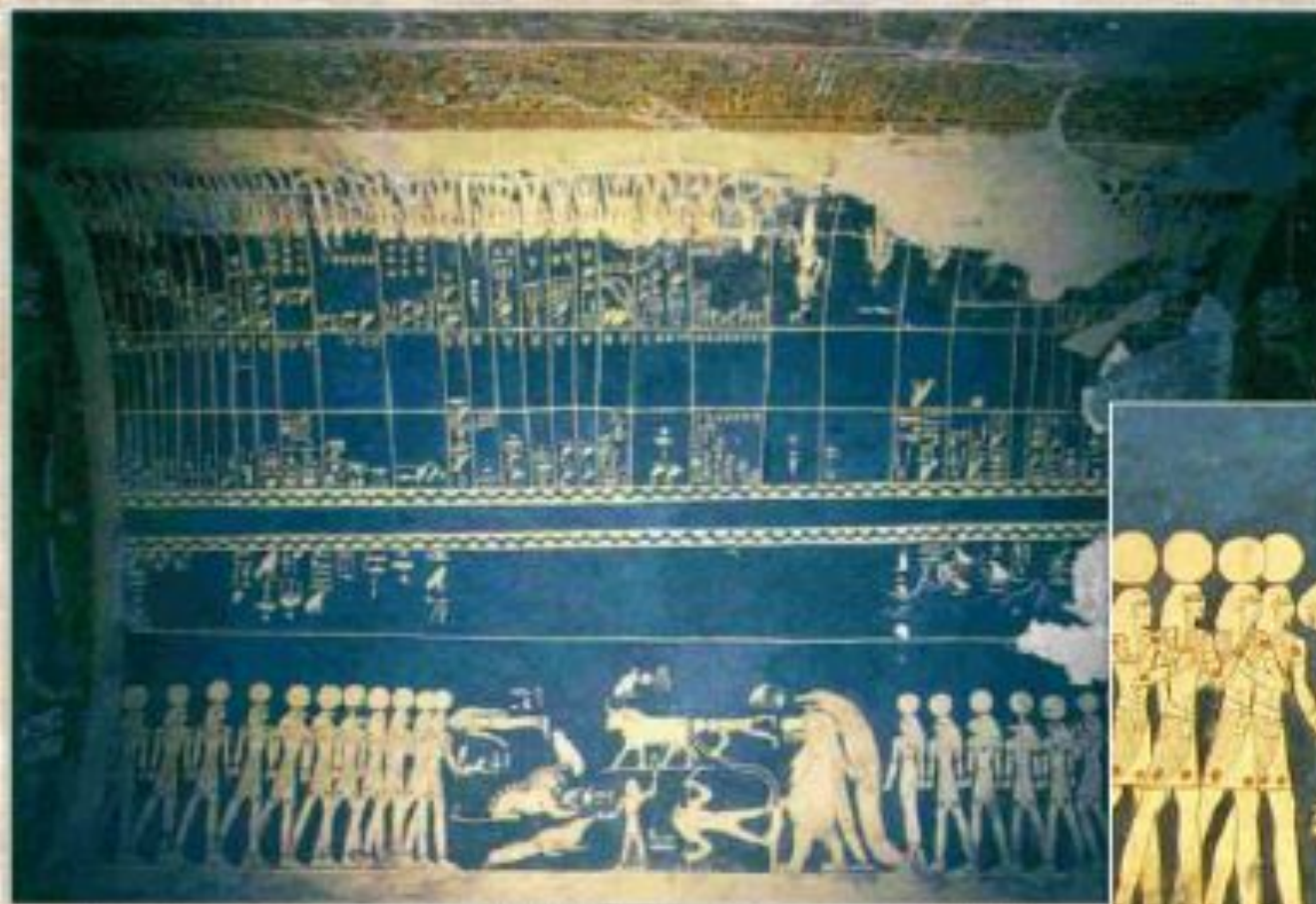
Роспись гробницы Нефертари «Хатхор ведет царицу Нефертари»

II тыс. до н. э.



Роспись гробницы Нефертари «Нефертари играет в "сенет"»

II тыс. до н. э.



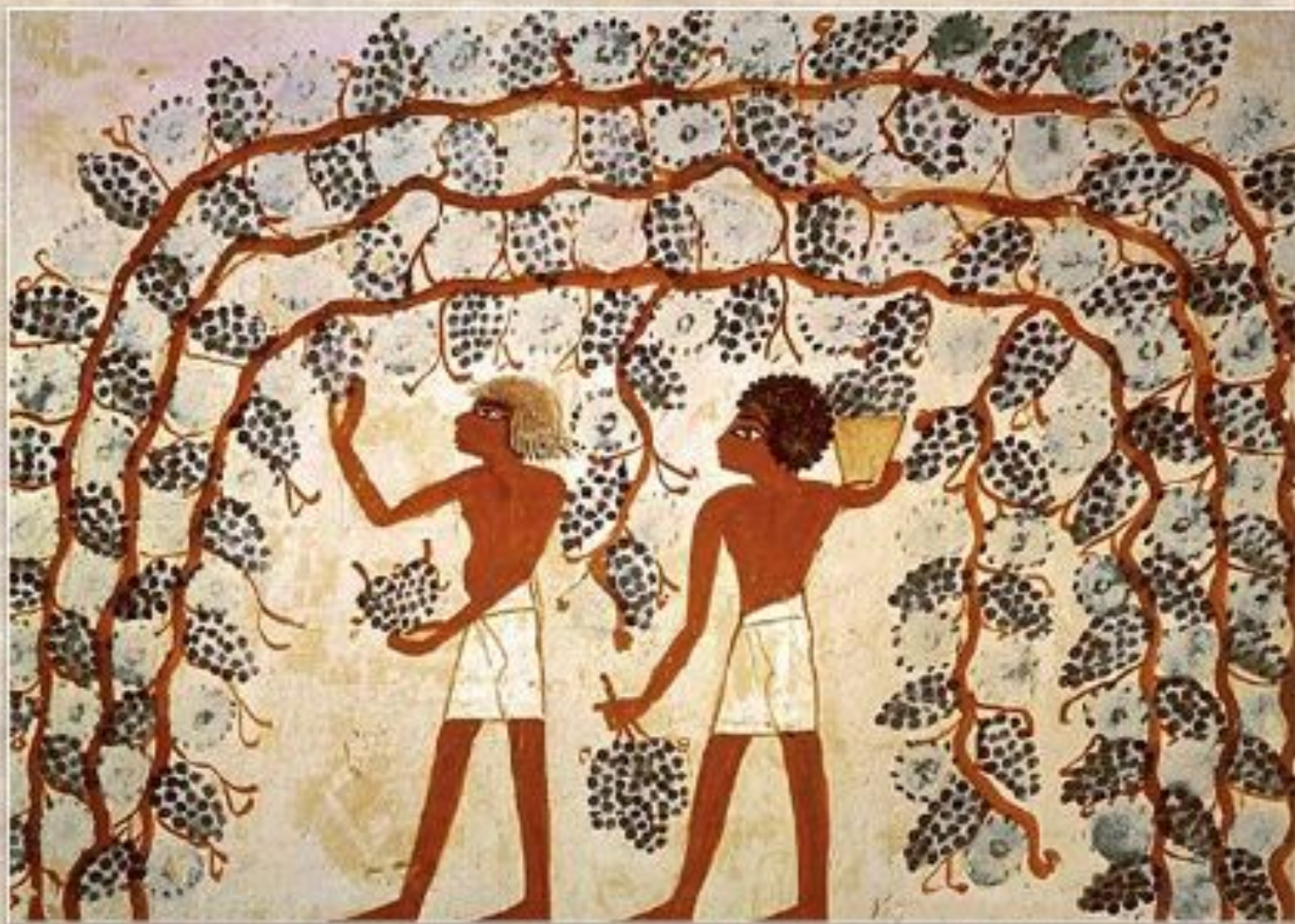
Астрономические знаки на потолке гробницы Сети I

II тыс. до н. э.



Фрагмент росписи гробницы Сеннеджема «Пахота на быках»

II тыс. до н. э.



Фрагмент росписи гробницы Нахта «Сбор винограда»

II тыс. до н. э.



Фрагмент росписи гробницы Небамона «Музыканты и танцовщицы»

II тыс. до н. э.



Фрагмент росписи гробницы Небамона «Охота в тростниках»

II тыс. до н. э.

Гробница фараона Тутанхамона



Последней, сенсационной находкой в Долине царей была гробница Тутанхамона, которую обнаружил археолог Говард Картер в 1922 г.

Это была единственная гробница Долины царей, найденная в первоначальном виде. Мумия фараона была обнаружена нетронутой и заключенной в три саркофага.

Исторически незначительный фараон стал в наши дни одной из самых знаменитых фигур Древнего Египта. Ученые установили, что во время смерти Тутанхамону было 18-20 лет.



Говард Картер счищает пыль с саркофага Тутанхамона, 1923 г.



Саркофаги из гробницы Тутанхамона
XIV в. до н.э.



Саркофаг и золотая маска Тутанхамона
XIV в. до н.э.



Вход в гробницу Тутанхамона в Долине Царей (KV 62)

XIV в. до н.э.



Гробница Тутанхамона в Долине Царей (KV 62)

XIV в. до н.э.



*Фреска на северной стене гробницы Тутанхамона
XIV в. до н.э.*



Сокровища из гробницы Тутанхамона
XIV в. до н.э.

Сокровища фараона Тутанхамона



Парадный трон Тутанхамона

XIV в. до н.э.

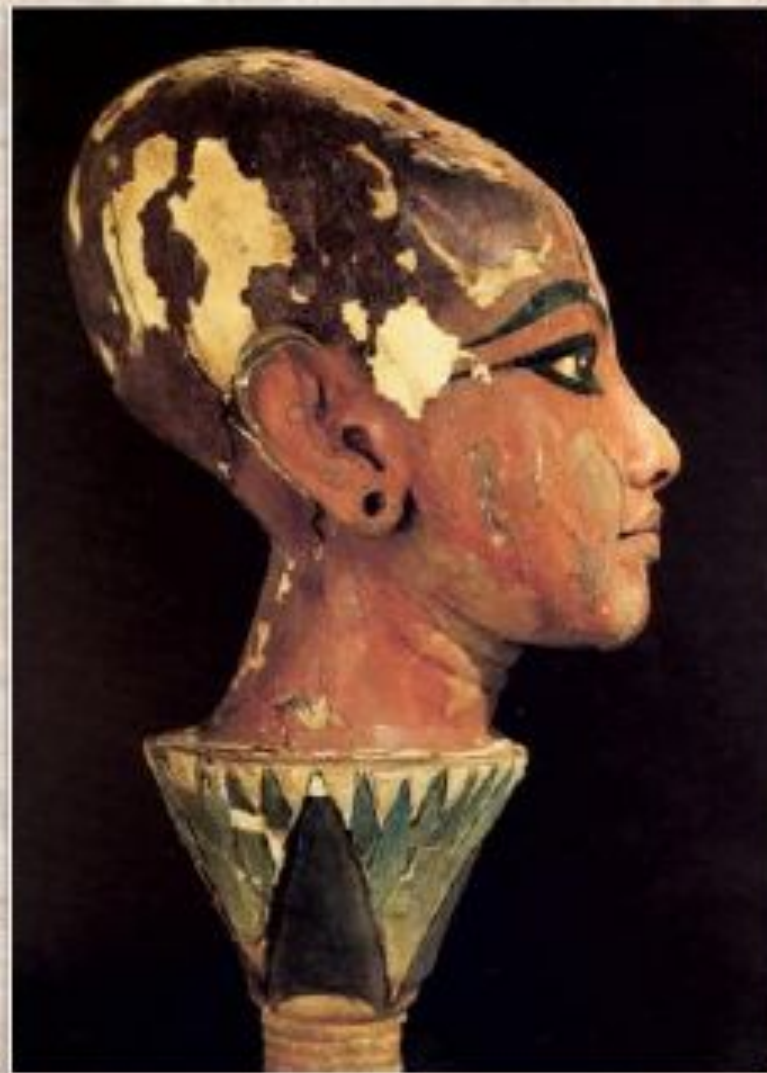
Гробница фараона Тутанхамона была просто переполнена украшениями и золотом.

В настоящее время сокровища Тутанхамона выставлены в Каире в Египетском музее.

Площадь, которую они занимают, равна футбольному полю и состоит из десяти залов.



**«Тутанхамон с женой» (изображение на спинке трона Тутанхамона)
XIV в. до н.э.**



Голова Тутанхамона на цветке лотоса

XIV в. до н.э.



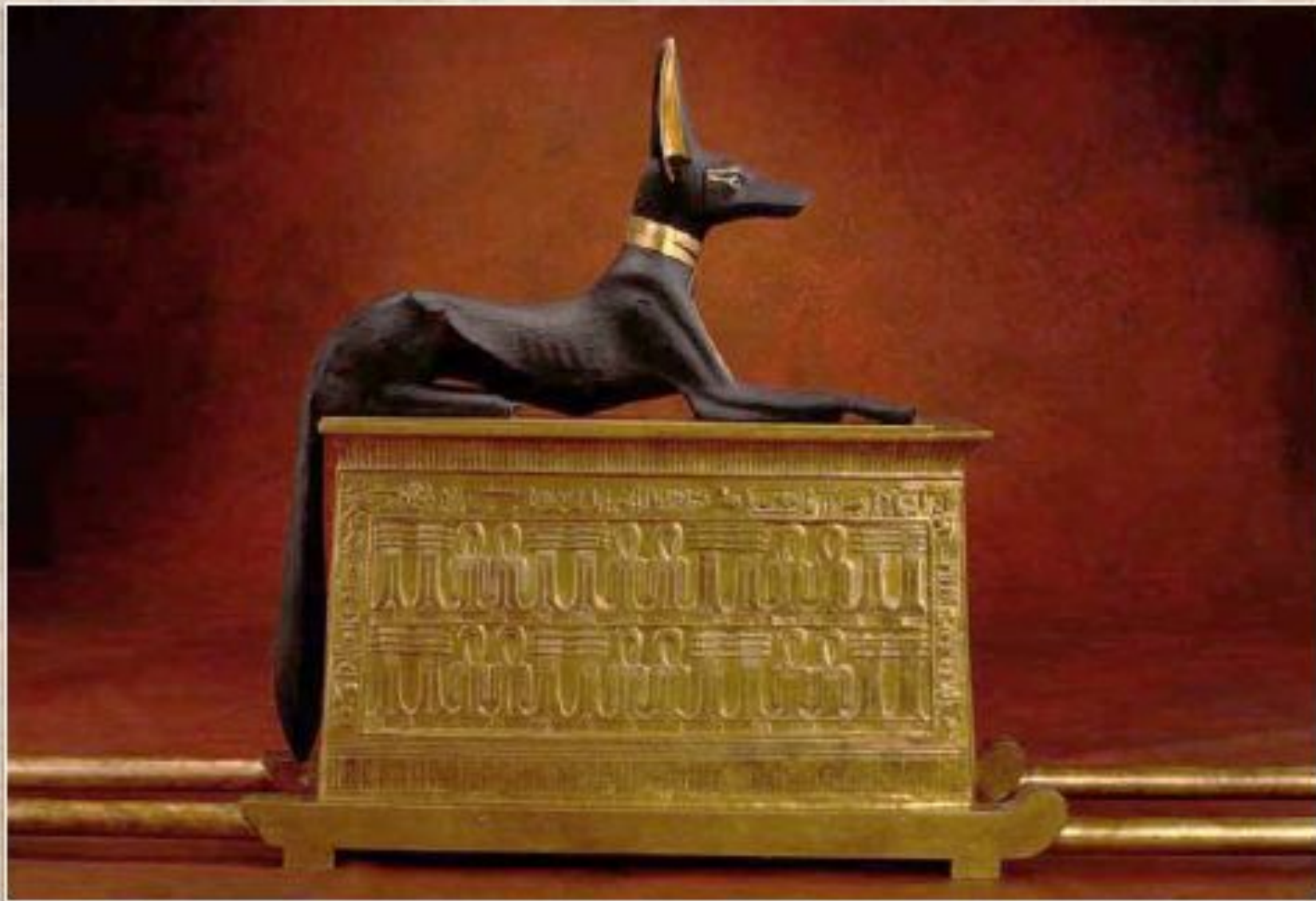
**Статуи «Ка» Тутанхамона, охранявшие погребальную камеру
XIV в. до н.э.**



**Статуи Тутанхамона в короне Верхнего Египта и в короне Нижнего Египта
XIV в. до н.э.**



Статуя Тутанхамона на пантере и Тутанхамон с гарпуном в священной ладье
XIV в. до н.э.

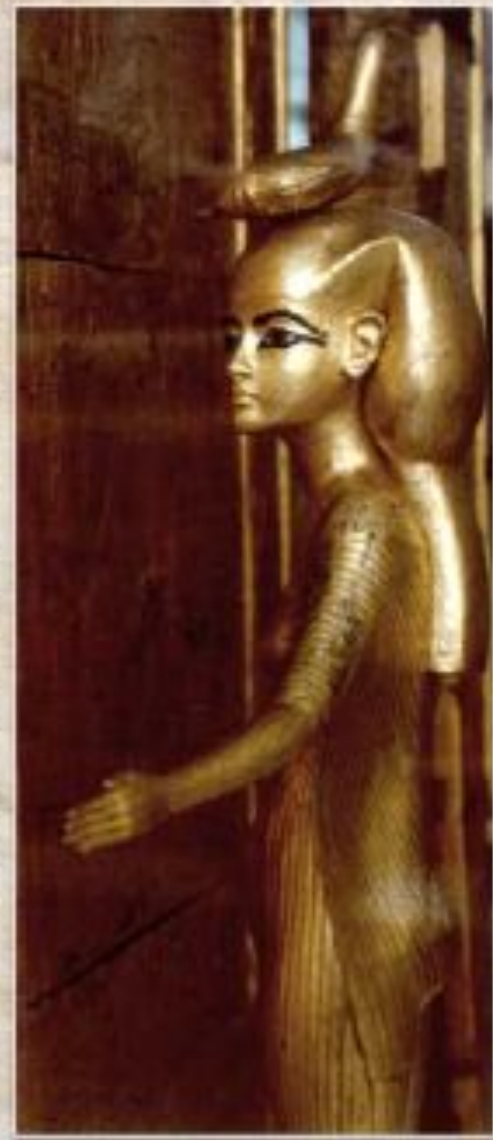


Статуя бога Анубиса из гробницы Тутанхамона

XIV в. до н.э.



Ковчеги для каноп Тутанхамона
XIV в. до н.э.



Позолоченный ковчег для каноп Тутанхамона

XIV в. до н.э.



Алебастровый ковчег и каноны Тутанхамона

XIV в. до н.э.



Ларец с ладьей из гробницы Тутанхамона
XIV в. до н.э.



Ларец с ладьей из гробницы Тутанхамона (фрагмент)

XIV в. до н.э.



Чаша в форме цветка лотоса из гробницы Тутанхамона

XIV в. до н.э.



Алебастровые сосуды для благовоний из гробницы Тутанхамона
XIV в. до н.э.



Алебастровый сосуд для косметики из гробницы Тутанхамона

XIV в. до н.э.



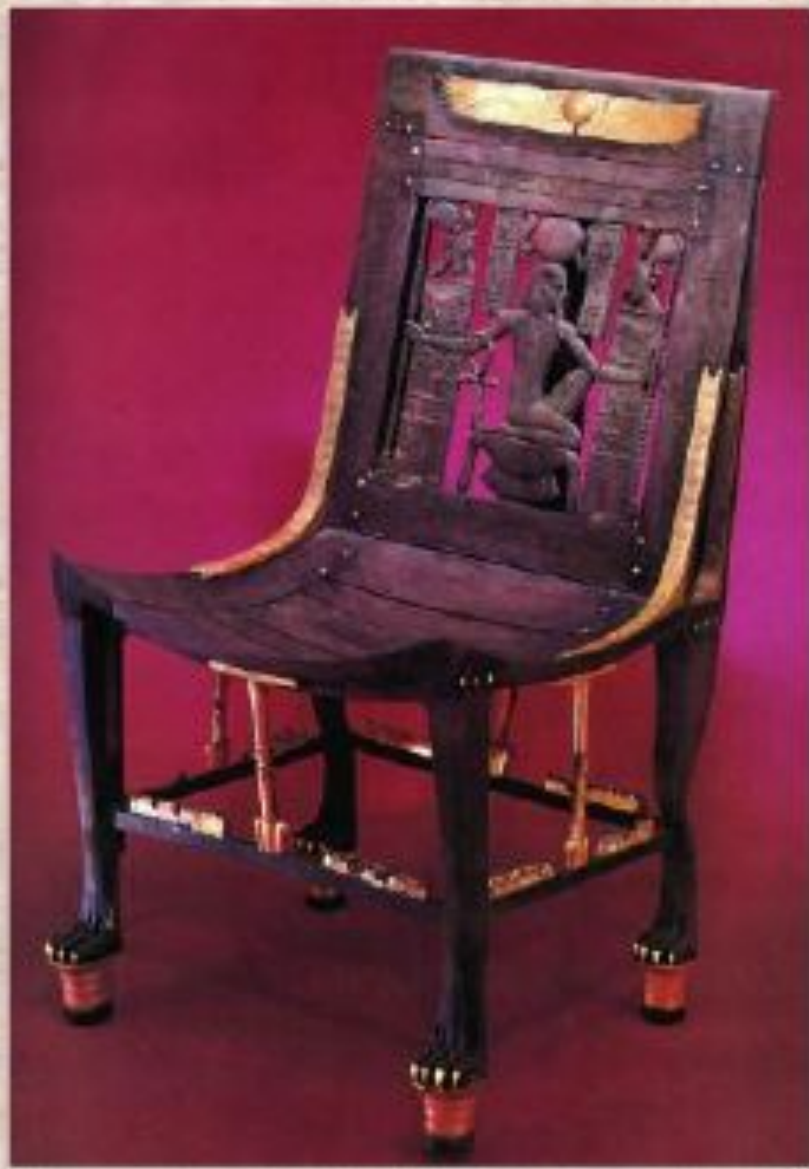
Ларец Тутанхамона

XIV в. до н.э.



«Тутанхамон на боевой колеснице» (роспись ларца Тутанхамона)

XIV в. до н.э.



Кресло из гробницы Тутанхамона
XIV в. до н.э.



Кровать Тутанхамона с фигурами богини Хатхор

XIV в. до н.э.



Кровать Тутанхамона с фигурами богини Сехмет
XIV в. до н.э.



Плеть и скипетр фараона Тутанхамона
XIV в. до н.э.



Кинжалы Тутанхамона

XIV в. до н.э.



Золотая диадема, была надета на голову Тутанхамона

XIV в. до н.э.



Амулет «Сокол Хорус», найденный на мумии Тутанхамона
XIV в. до н.э.



Амулет «Сокол Хорус», найденный в гробнице Тутанхамона

XIV в. до н.э.

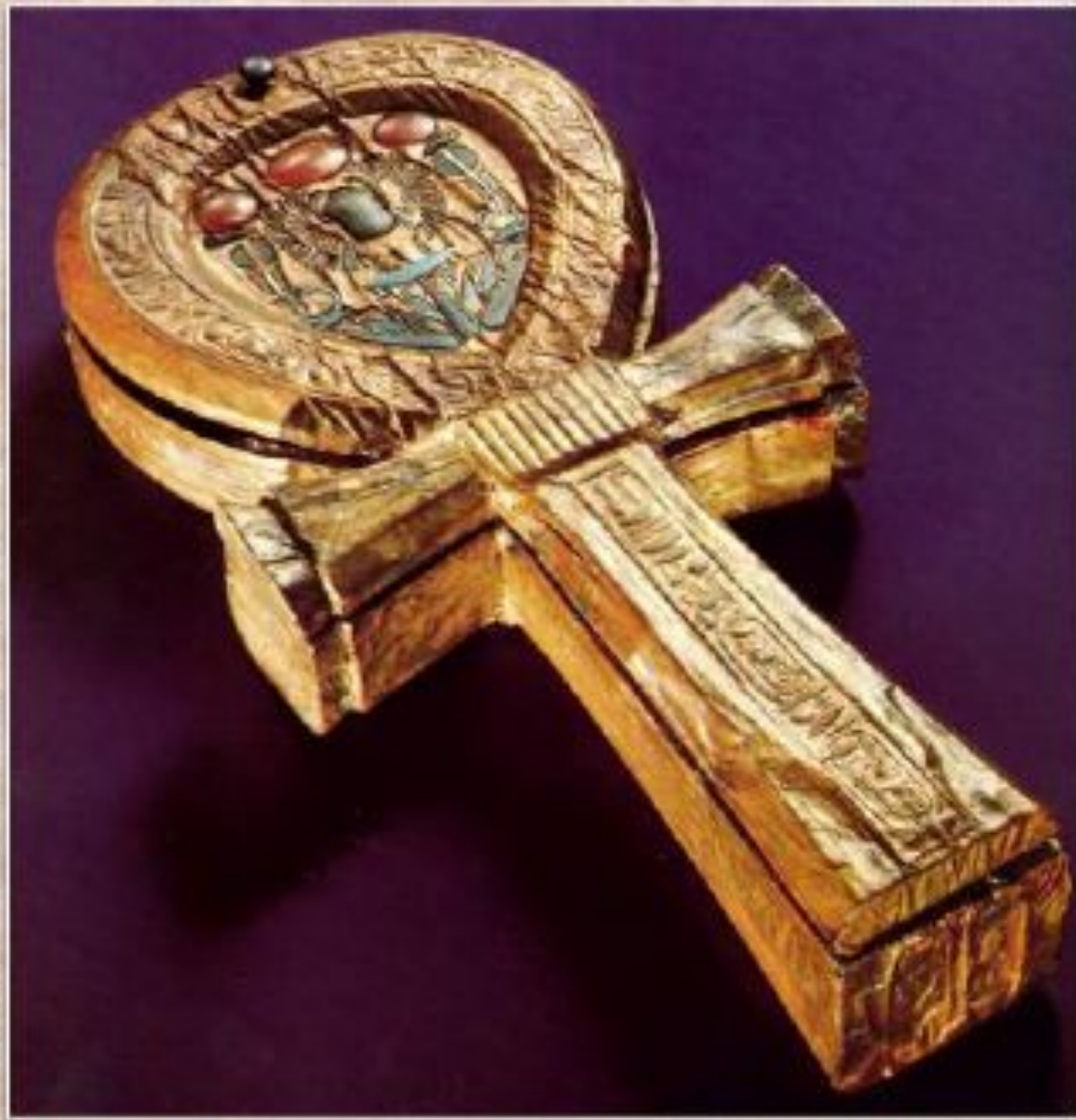


Амулет «Гриф Нехбет», найденный в гробнице Тутанхамона

XIV в. до н.э.



**Амулет «Глаз Гора», найденный в гробнице Тутанхамона
XIV в. до н.э.**



**Деревянный футляр для зеркала в форме анкха,
XIV в. до н.э.**



Амулет «Жук-скарабей», найденный в гробнице Тутанхамона
XIV в. до н.э.

Домашнее задание



Амулет «Жук-скарабей»

Выполнить зарисовку египетского амулета.