



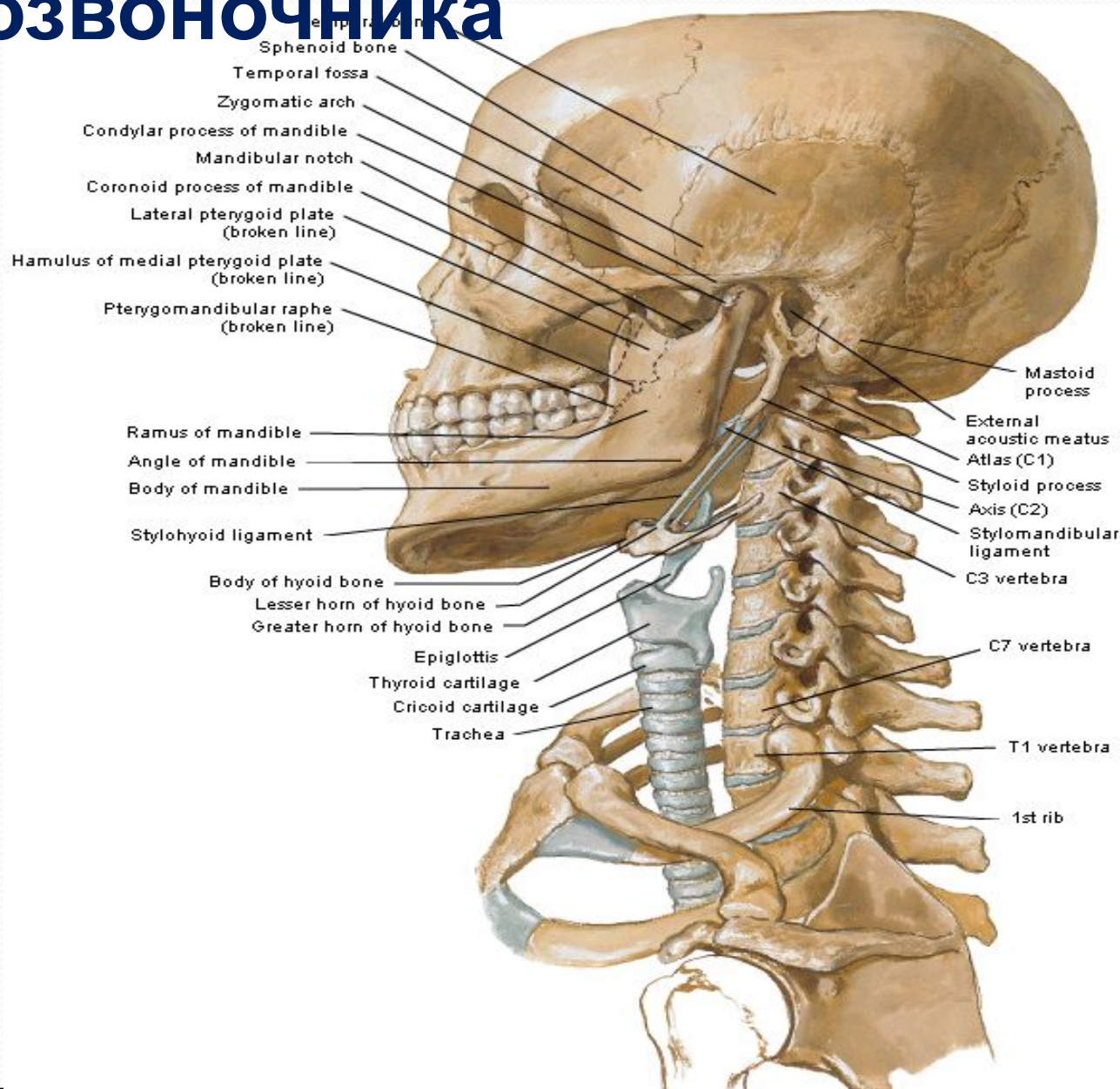
Русская Высшая Школа Остеопатической Медицины

Курс структуральной остеопатии
Сабинин.С.Л. (М.Д.О.)

АНАТОМИЯ ШЕЙНОГО ОТДЕЛА ПОЗВОНОЧНИКА

Санкт Петербург - 2009

Анатомия и биомеханика шейного отдела позвоночника

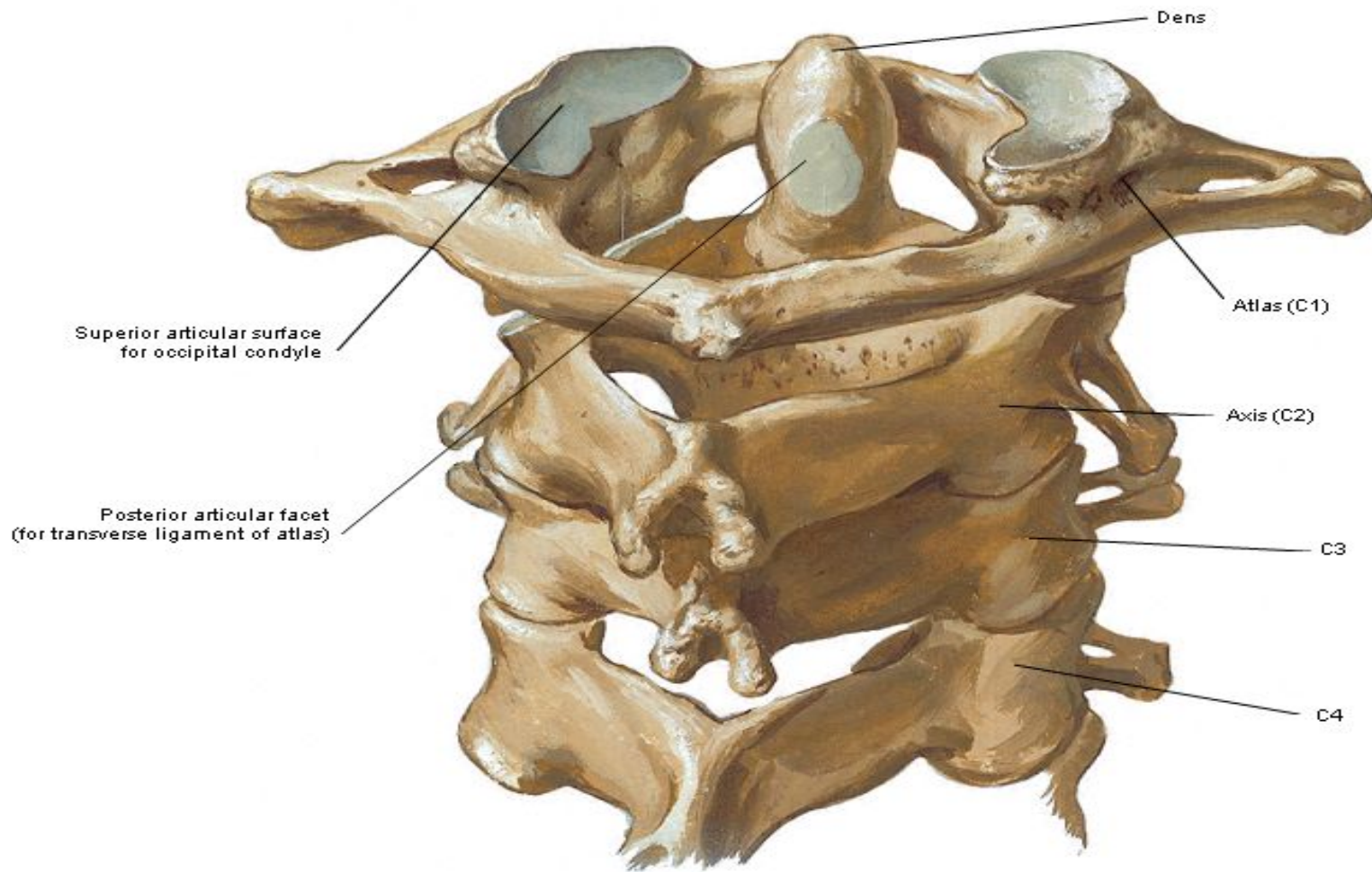


Шейный отдел позвоночника структурное выделение верхнего и нижнего отделов

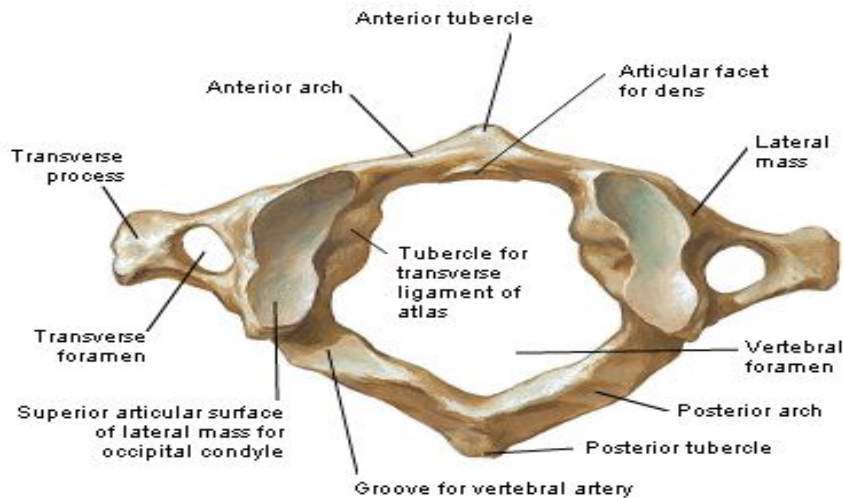


Шейный отдел позвоночника

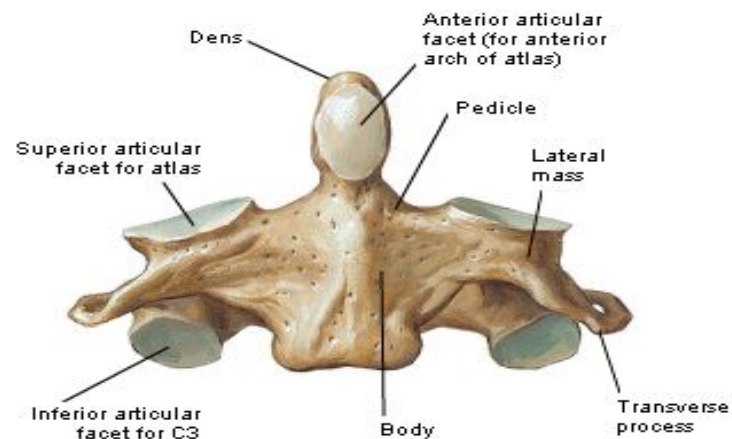
вид сзади



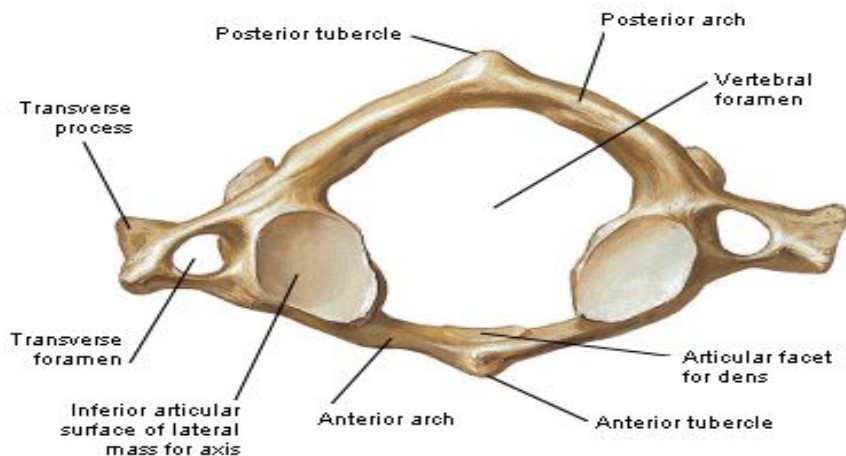
Строение с1-с2



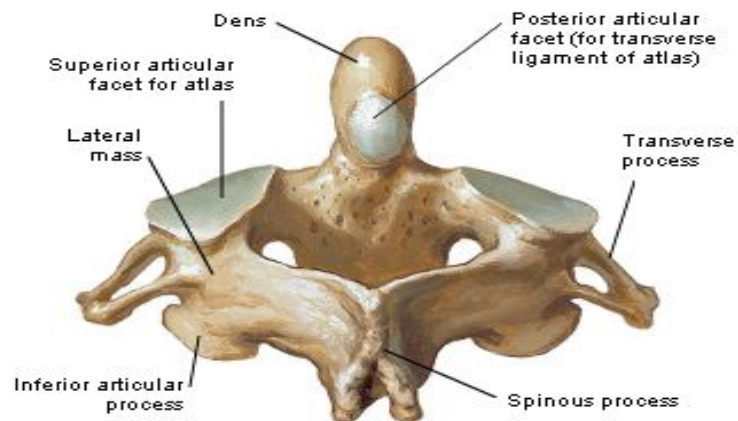
Atlas (C1): superior view



Axis (C2): anterior view

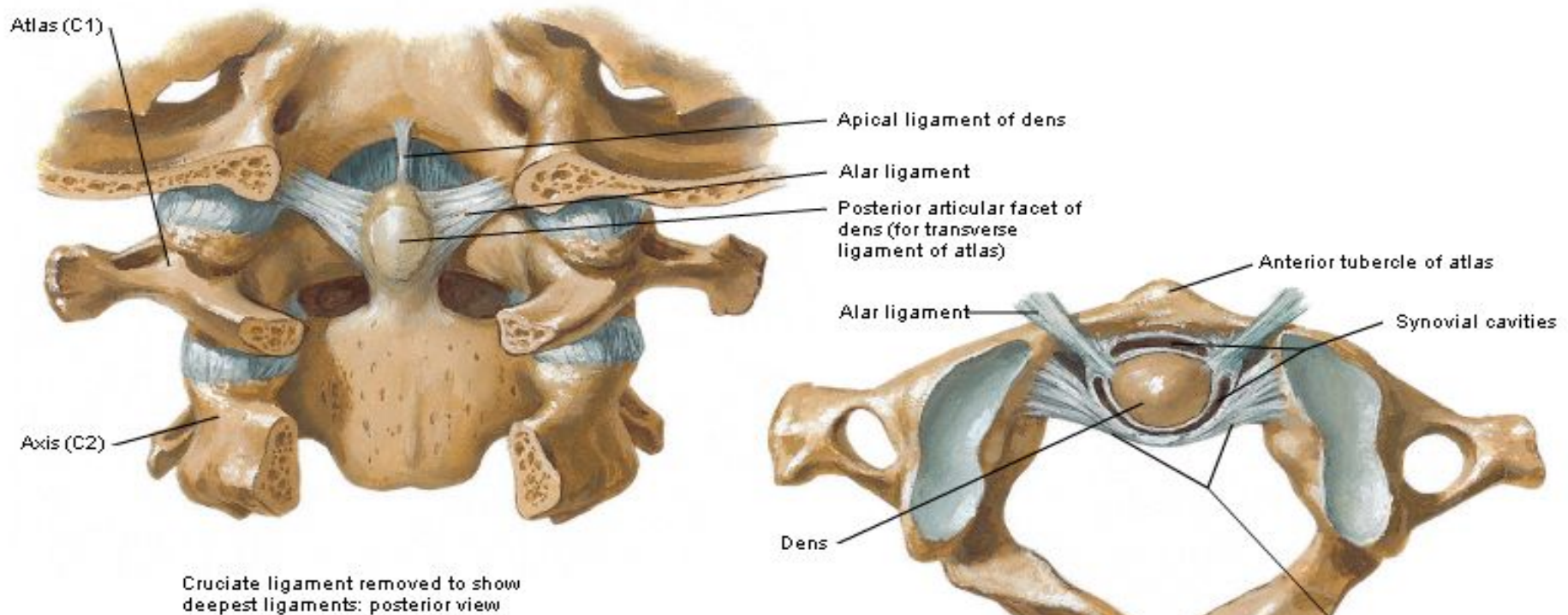


Atlas (C1): inferior view



Axis (C2): posterosuperior view

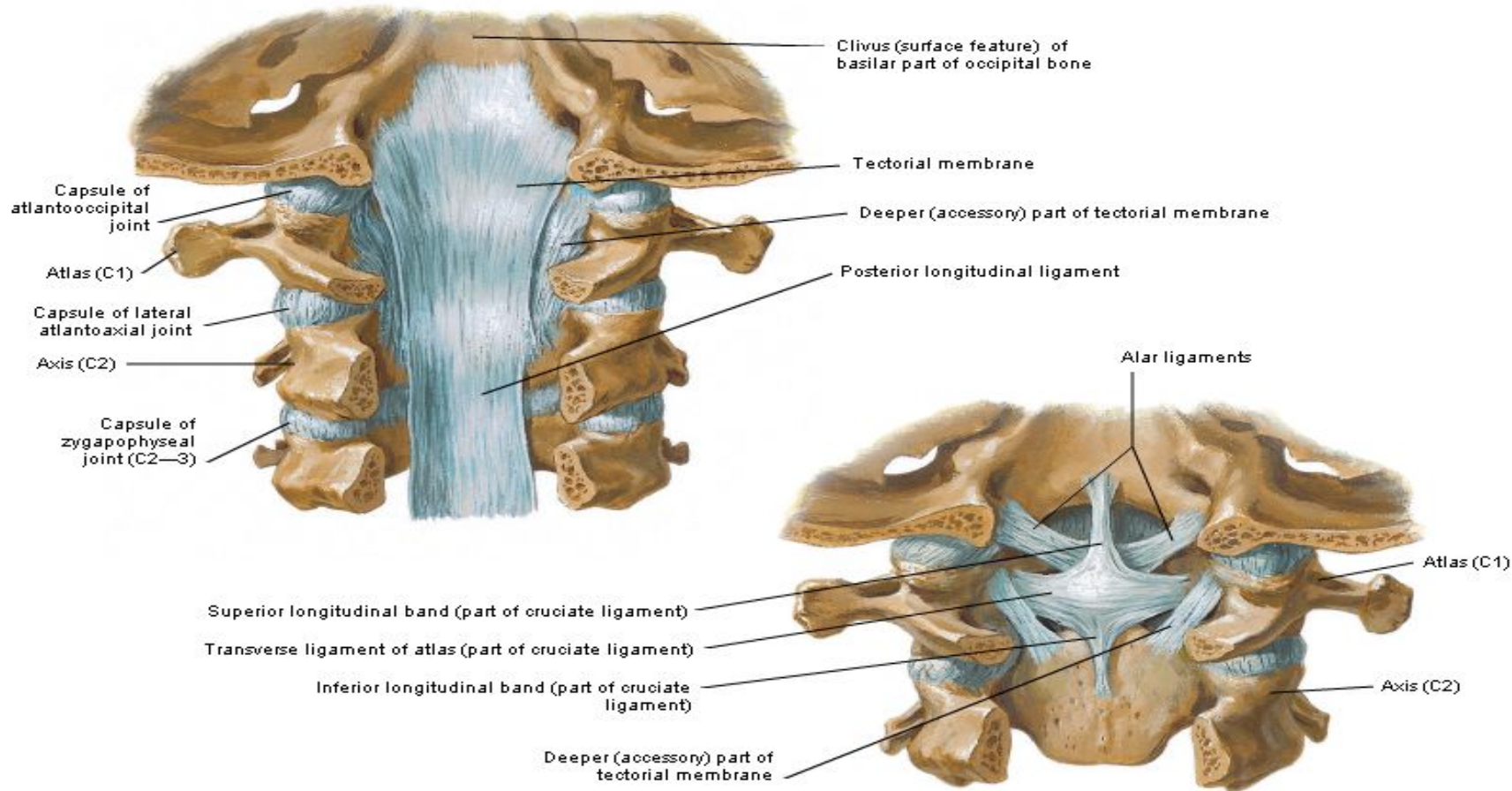
Внутренние краниоцервикальные СВЯЗКИ



Median atlantoaxial joint: superior view

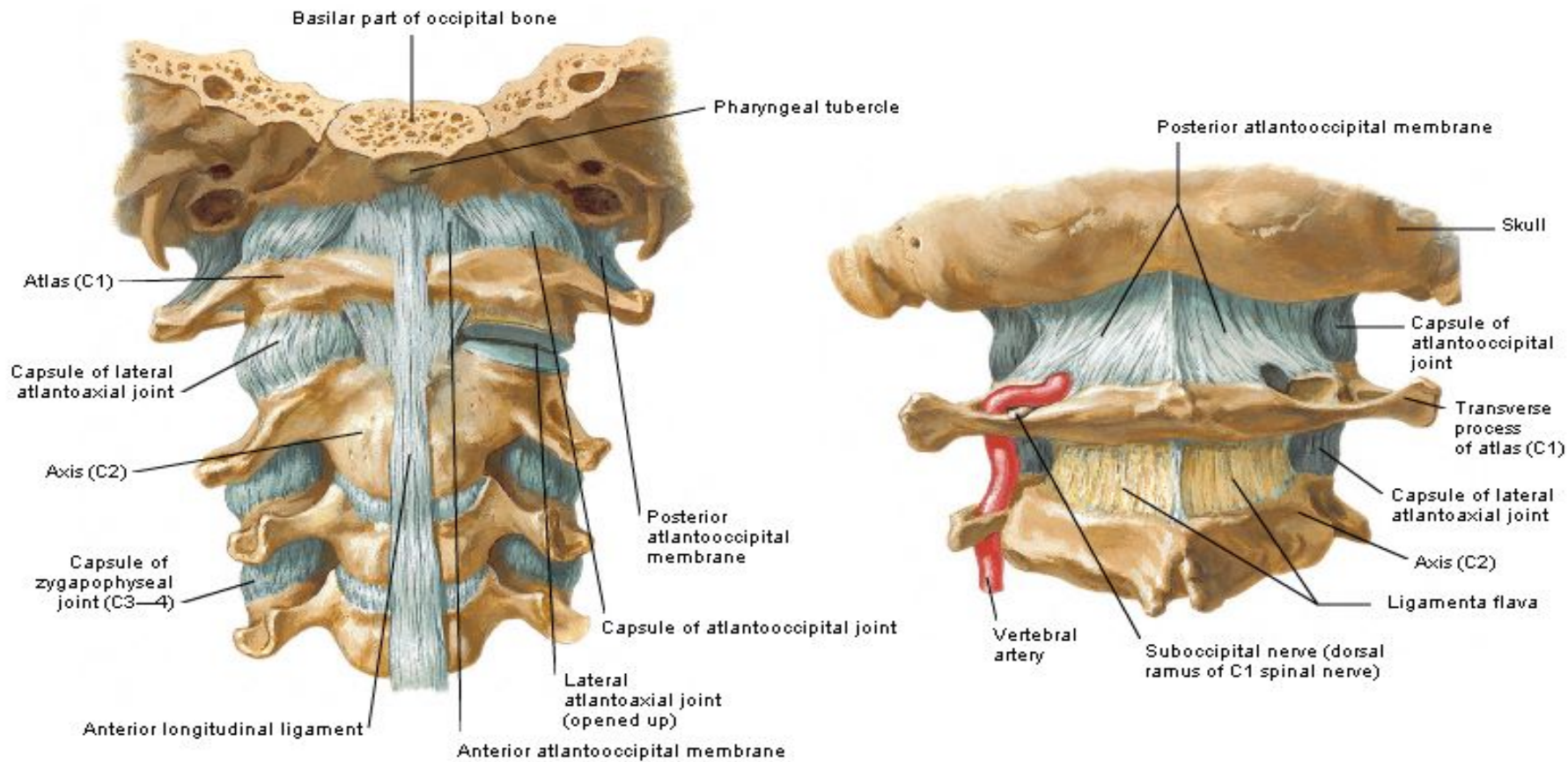
Внутренние краниоцервикальные СВЯЗКИ

Upper part of vertebral canal with spinous processes and parts of vertebral arches removed to expose ligaments on posterior vertebral bodies: posterior view



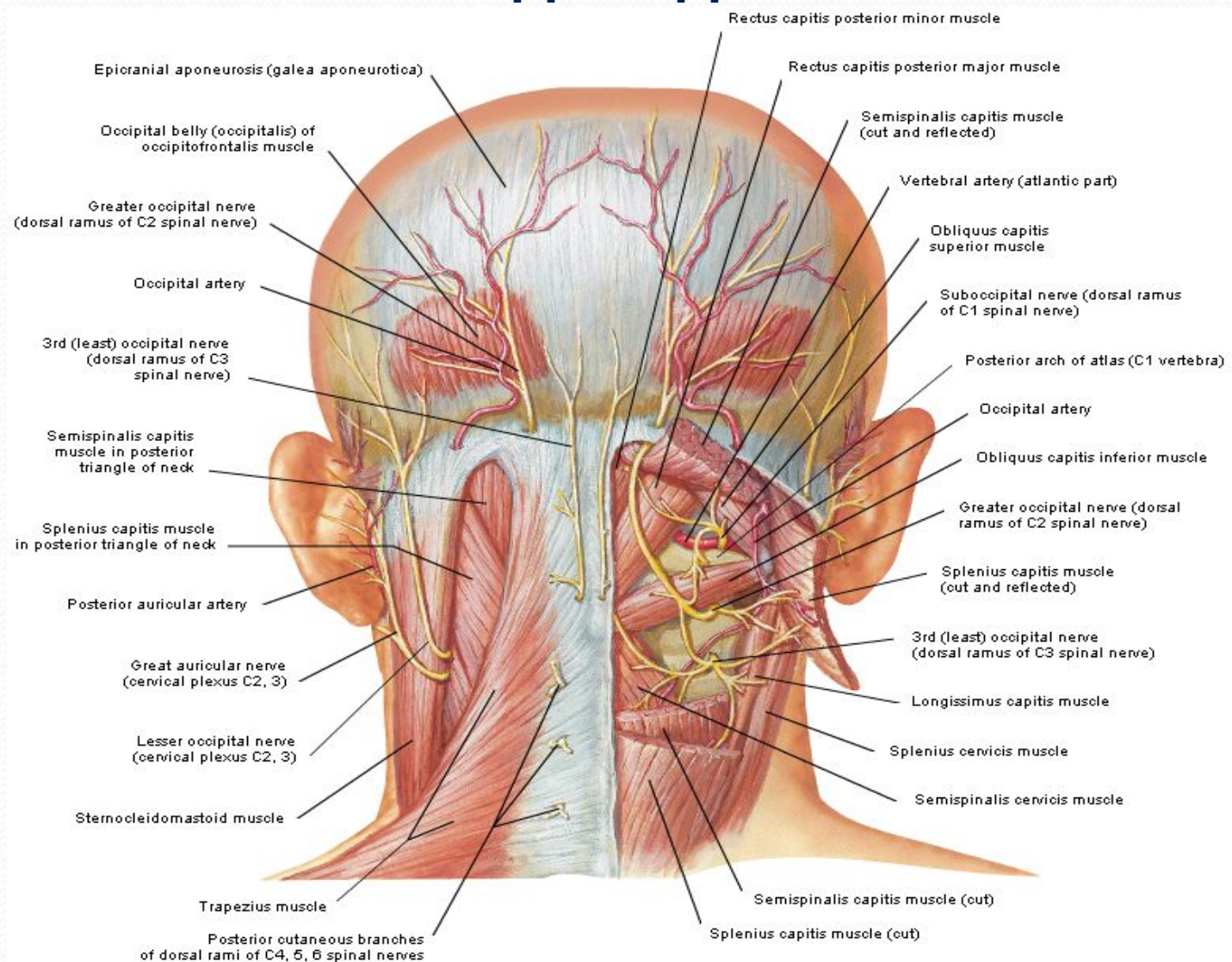
Principal part of tectorial membrane removed to expose deeper ligaments: posterior view

Наружные краниоцервикальные СВЯЗКИ

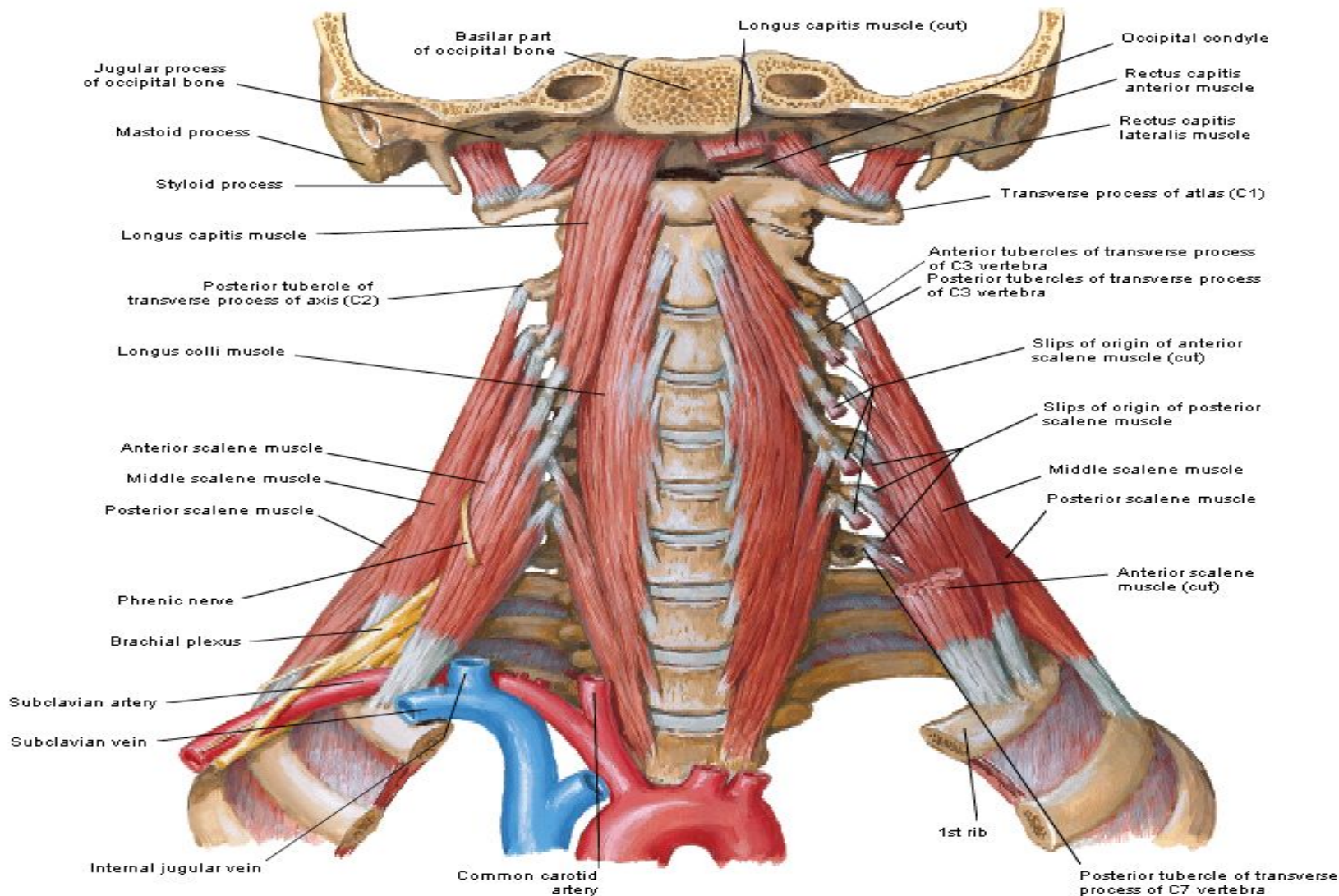


Мышцы шеи

вид сзади

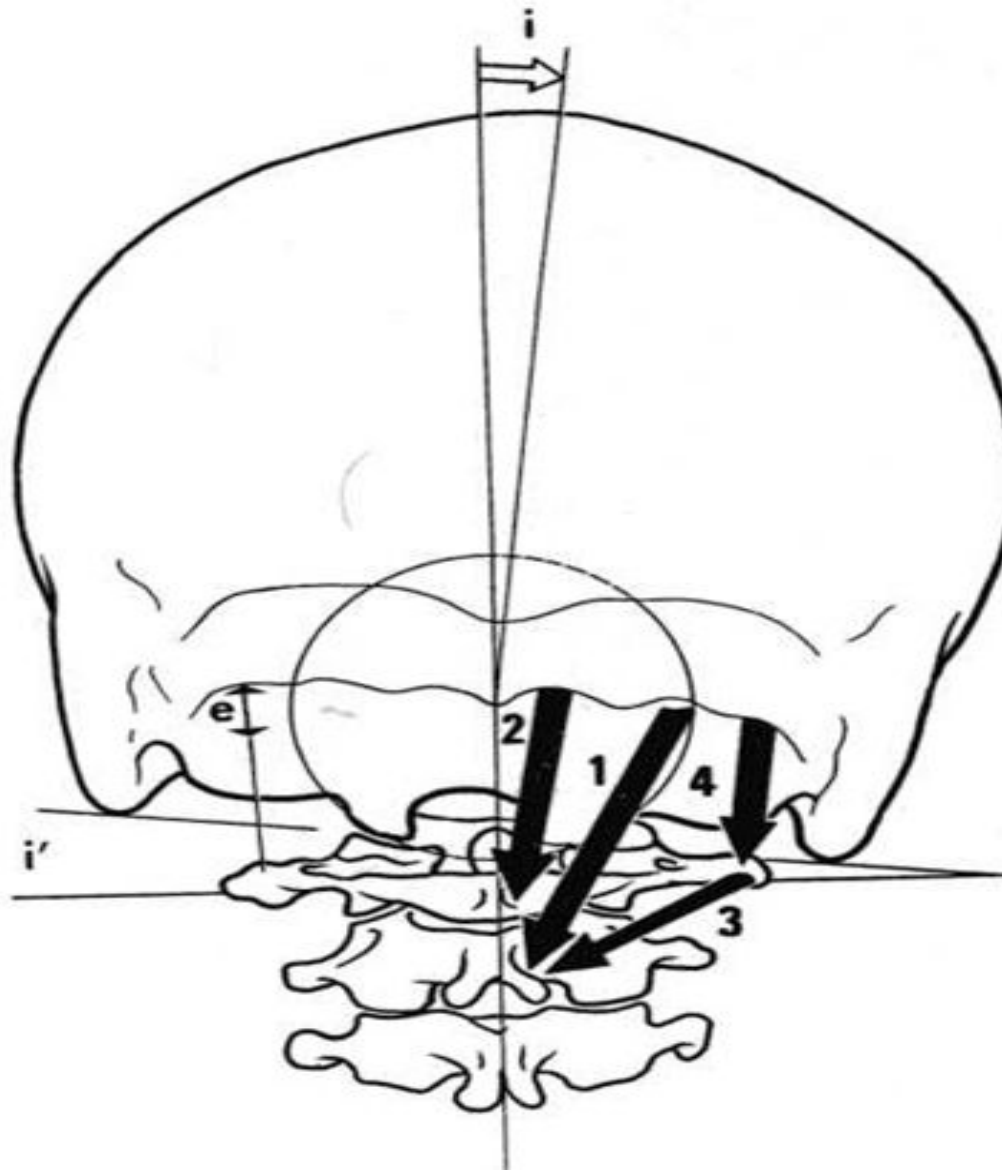


Лестничные и превертебральные МЫШЦЫ



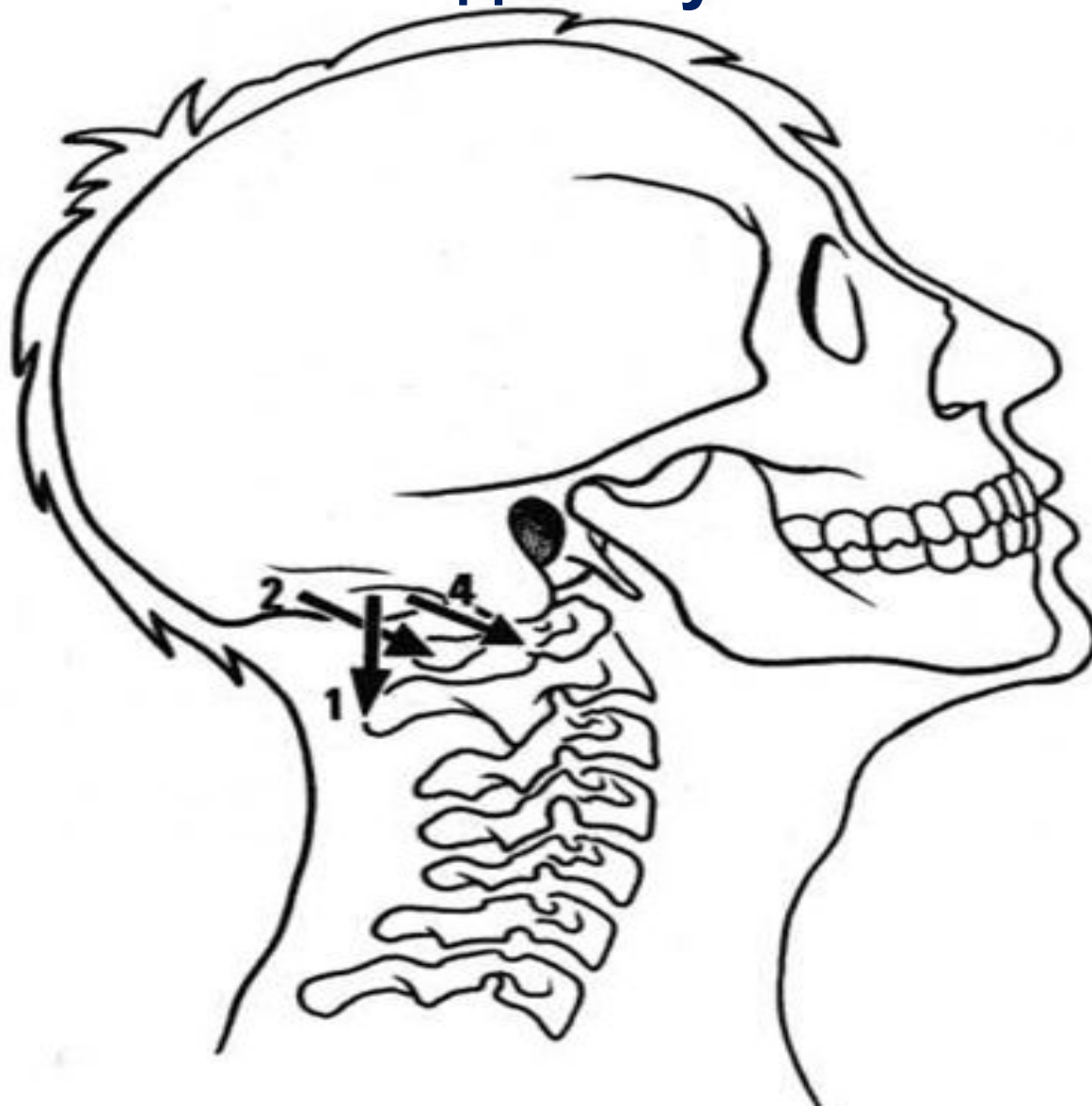
Ход подзатылочных мышц

вид сзади

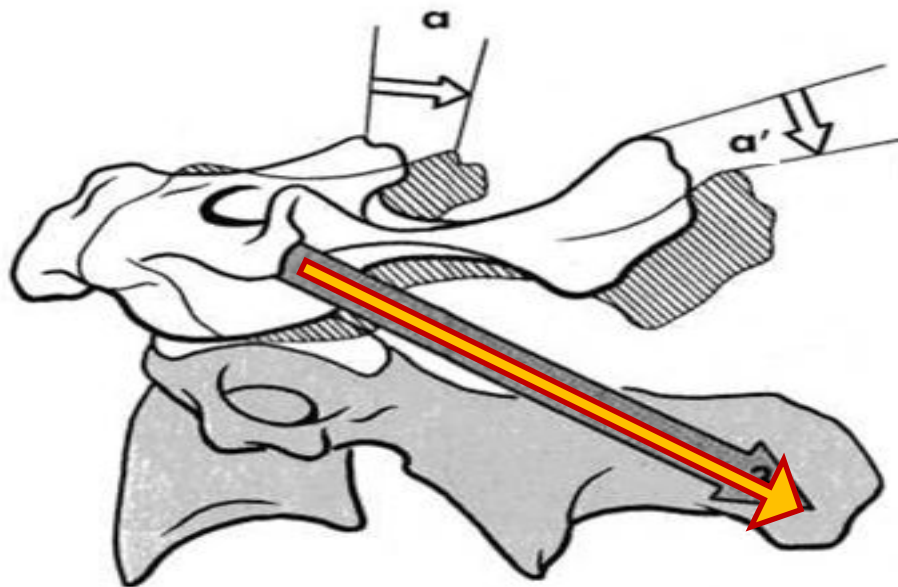


Ход подзатылочных мышц

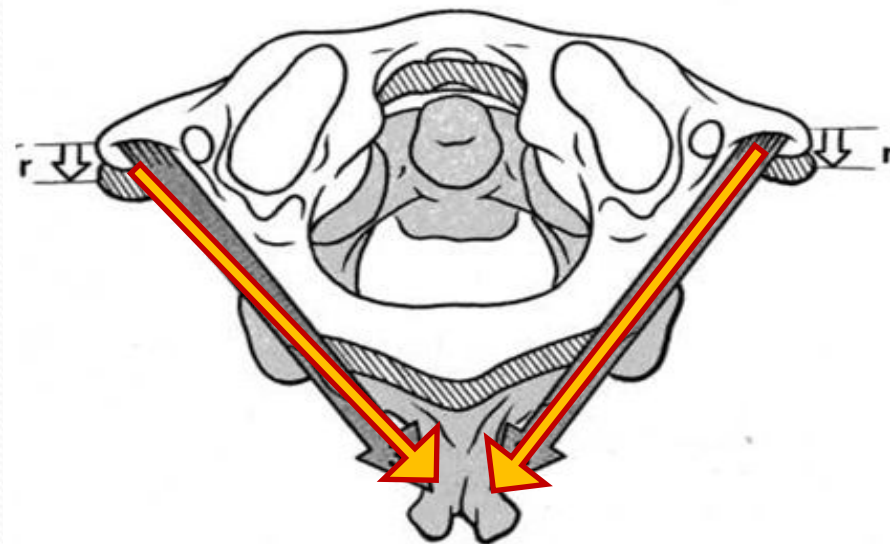
вид сбоку



Ход нижней косой мышцы

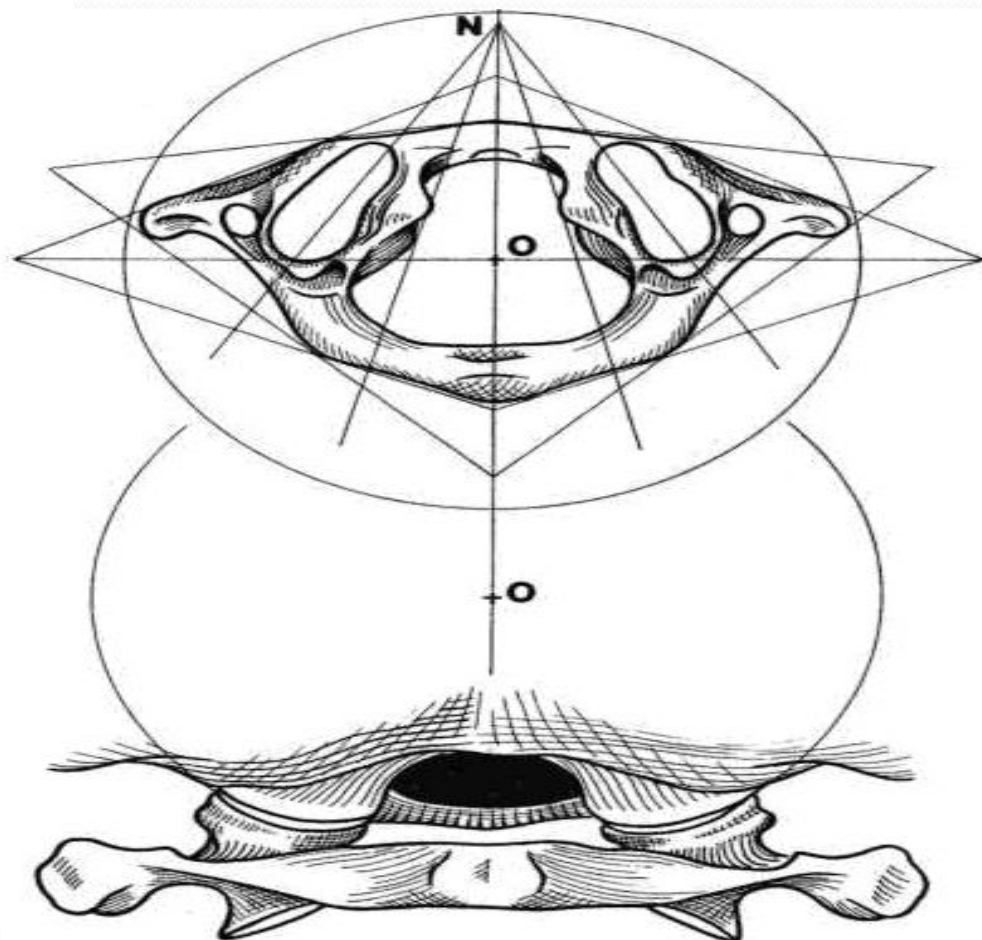
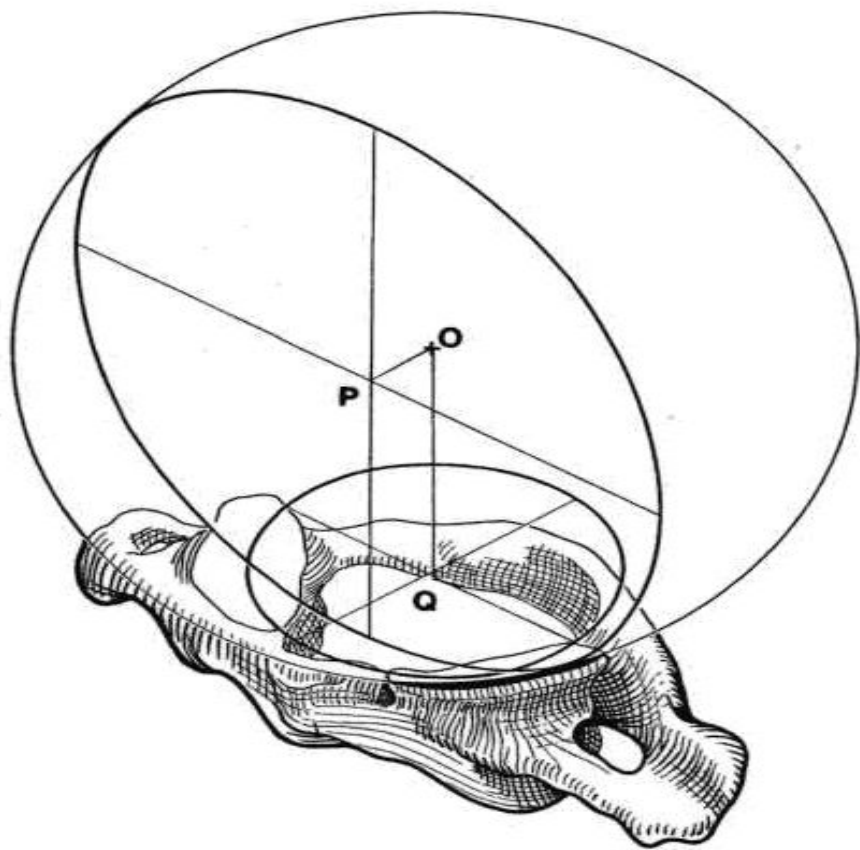


Вид сбоку

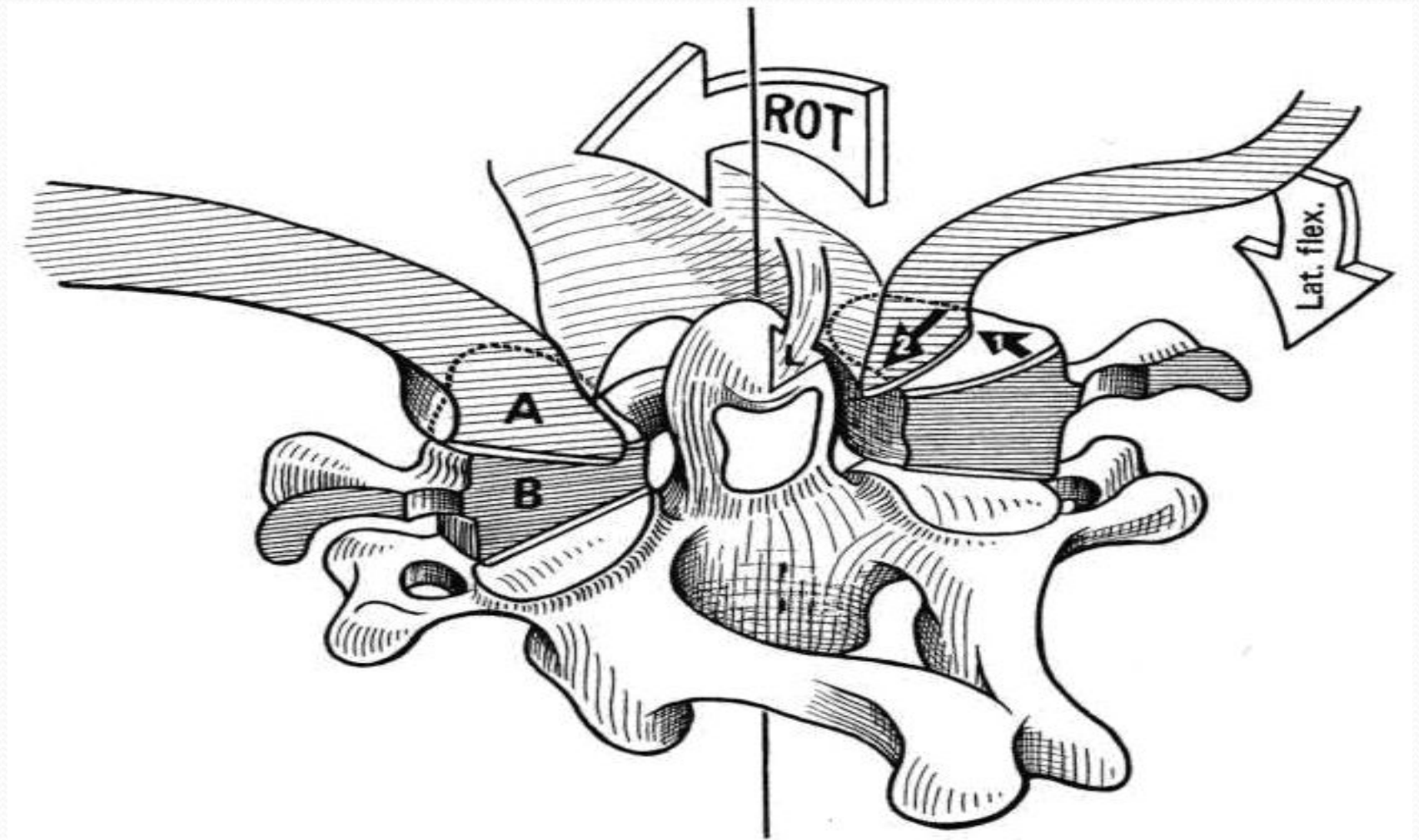


Вид сверху

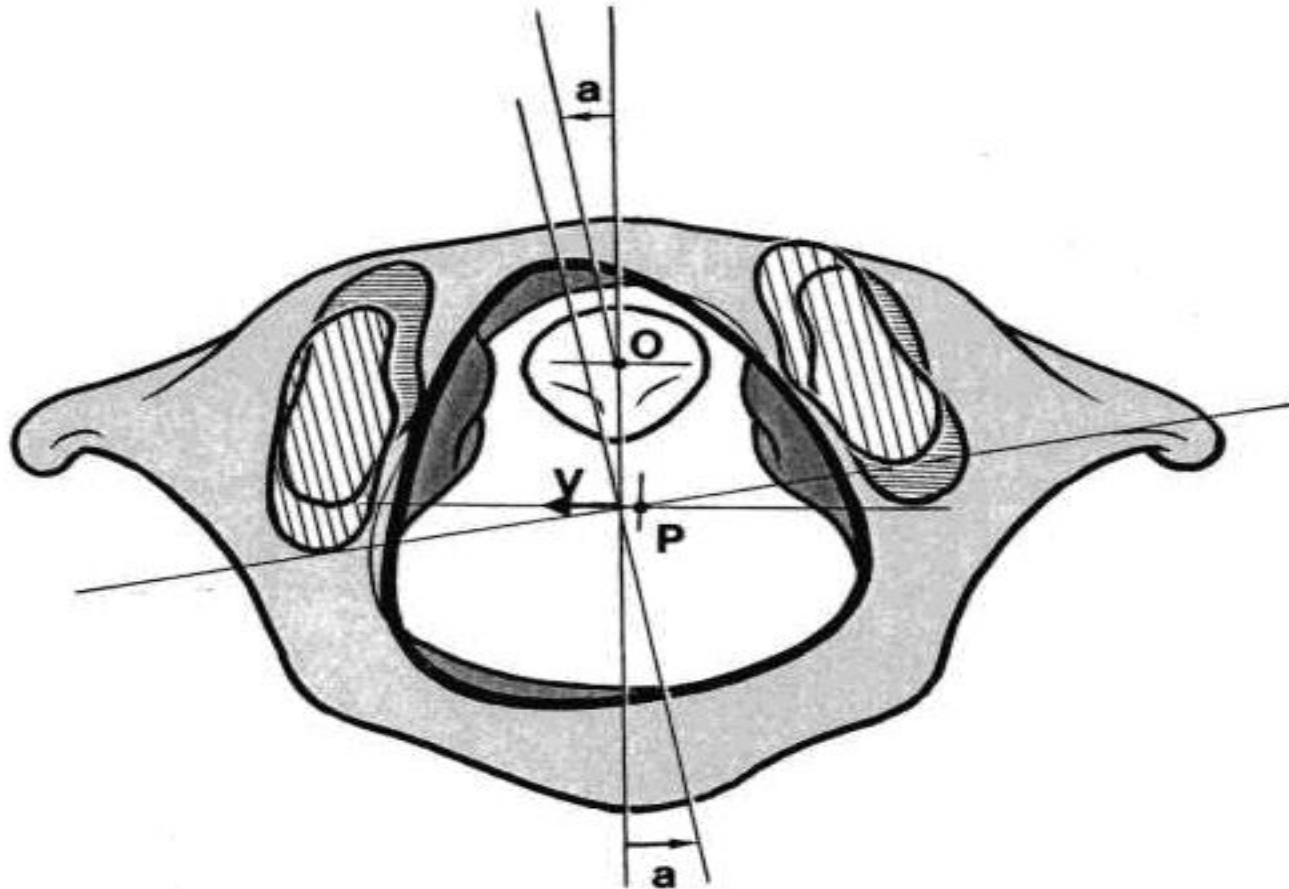
Биомеханика C_0-C_1



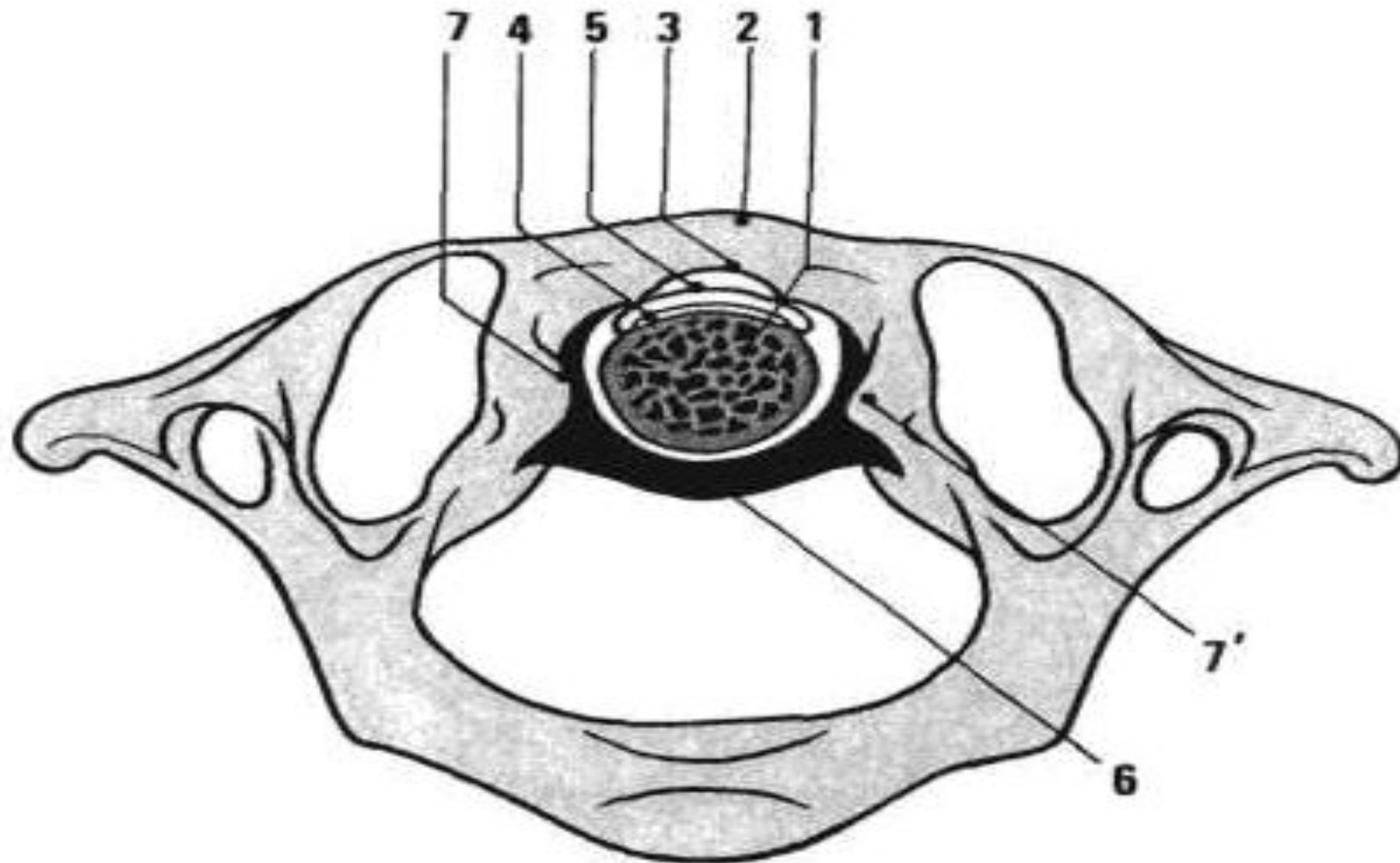
Биомеханика $C_0-C_1-C_2$



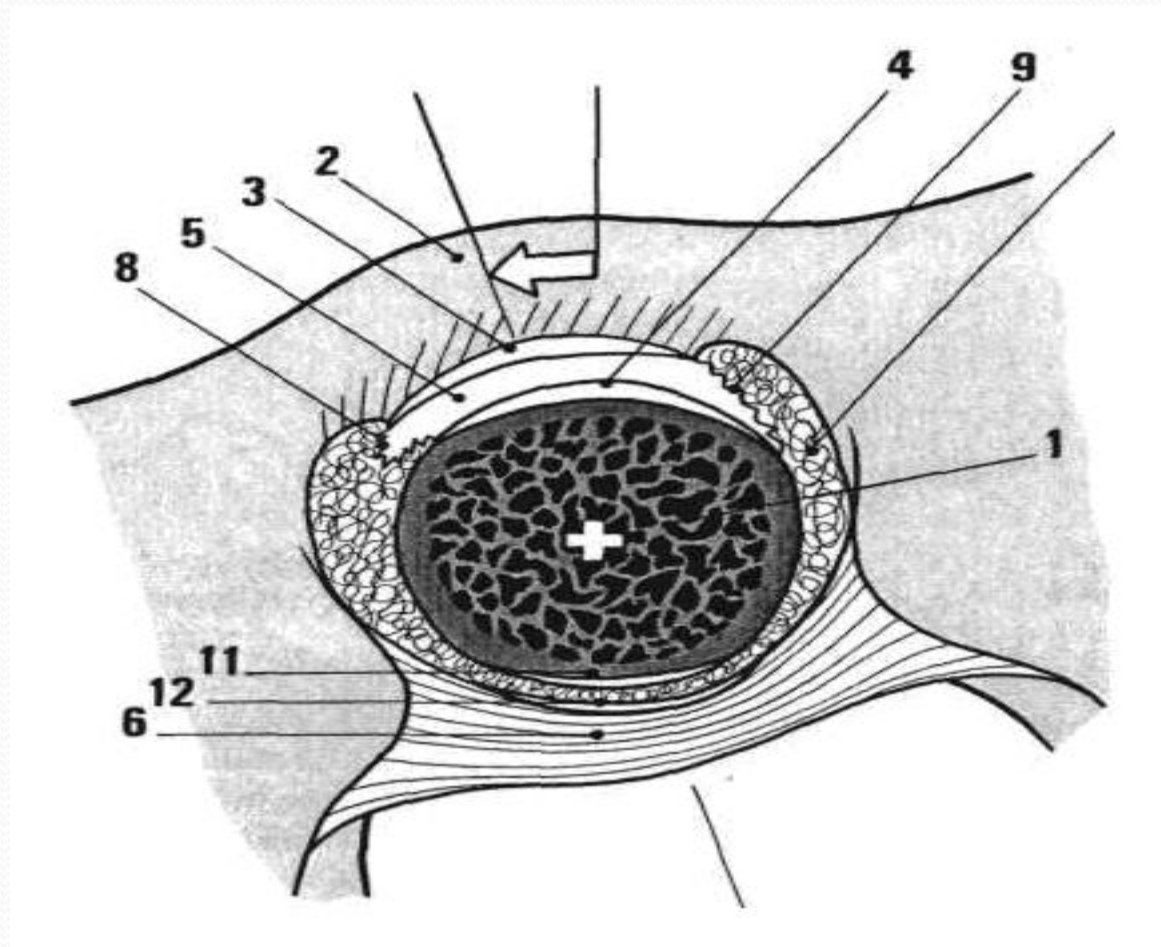
Биомеханика $c_0-c_1-c_2$



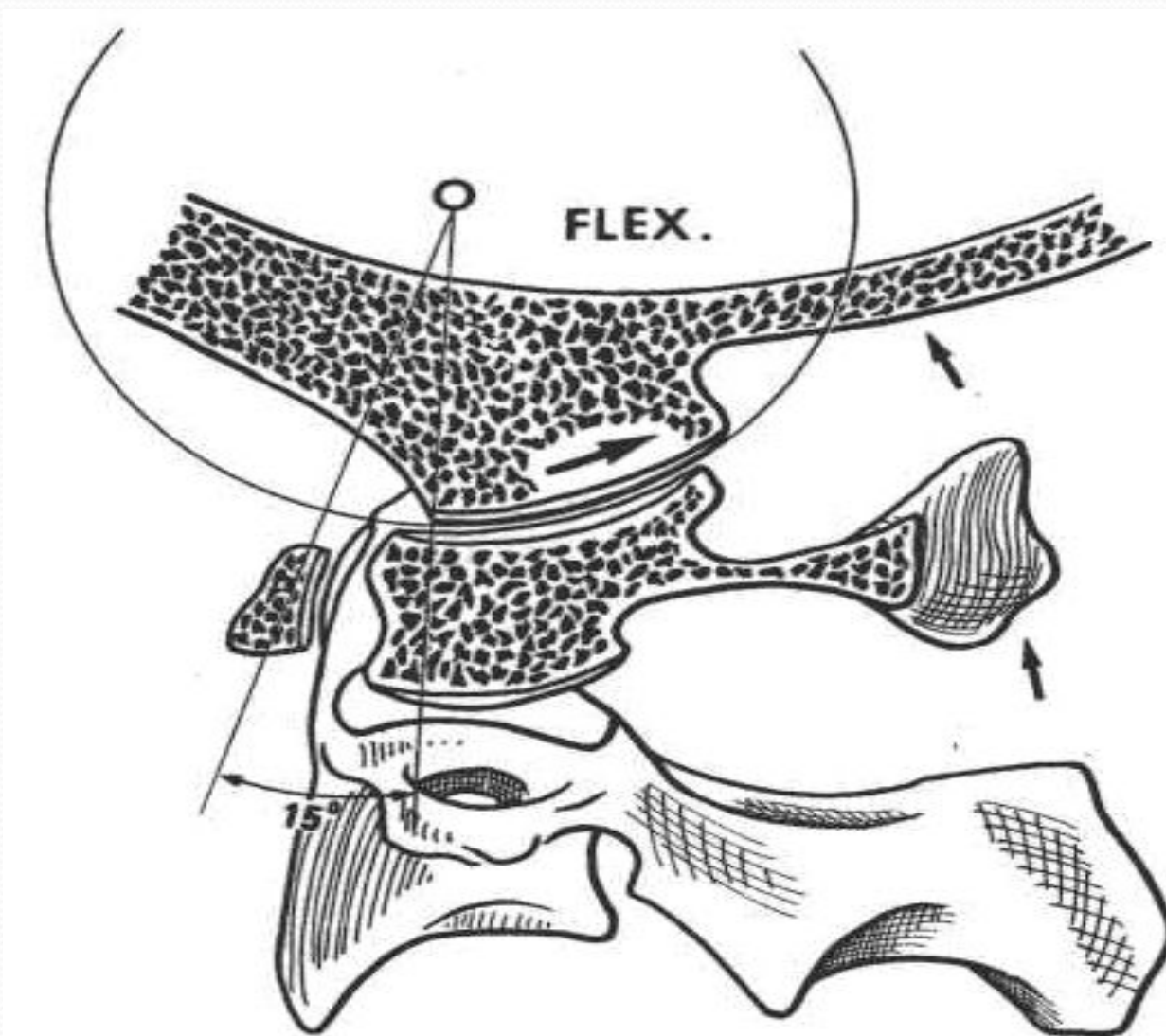
Биомеханика C_1-C_2



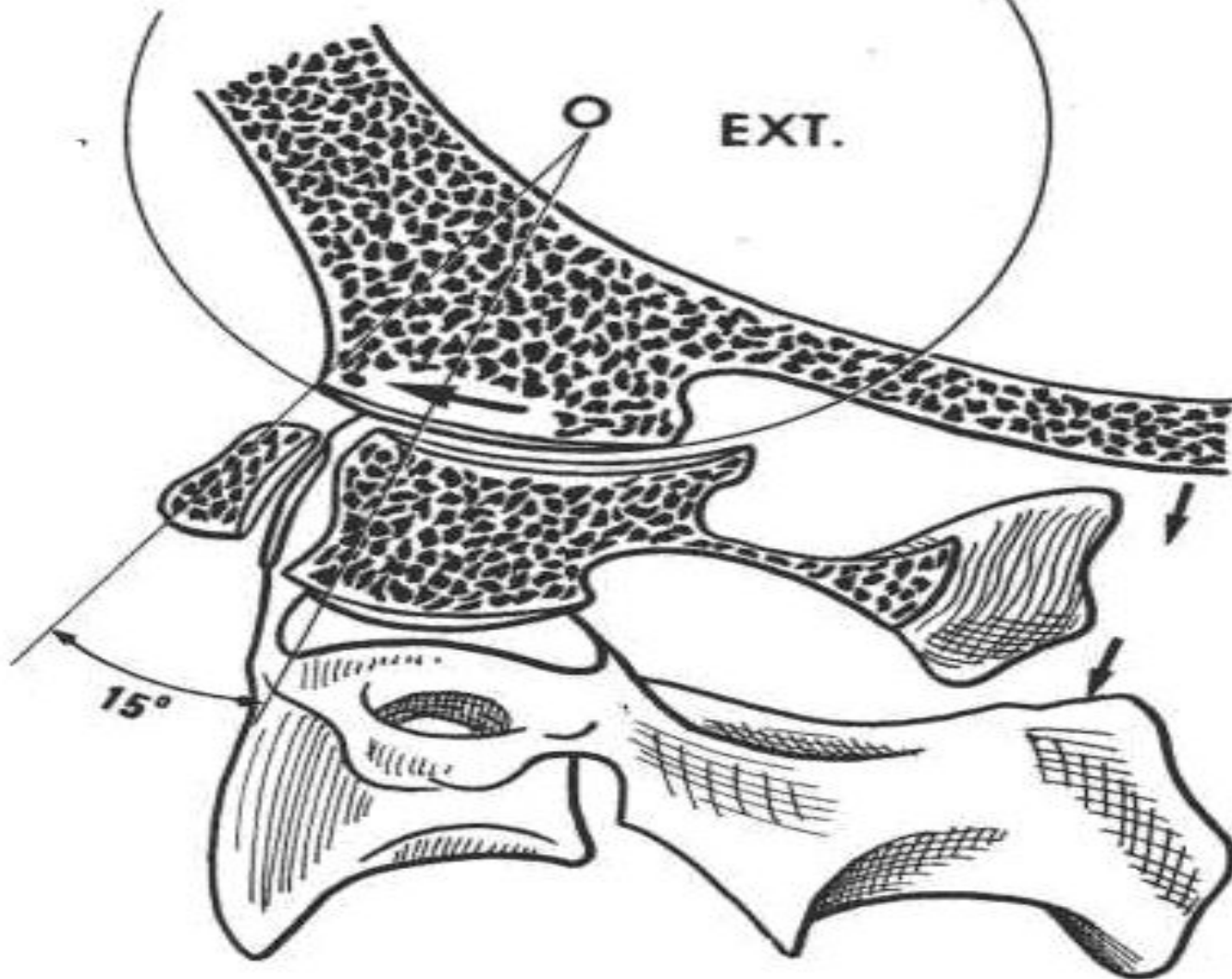
Биомеханика c_1 - c_2



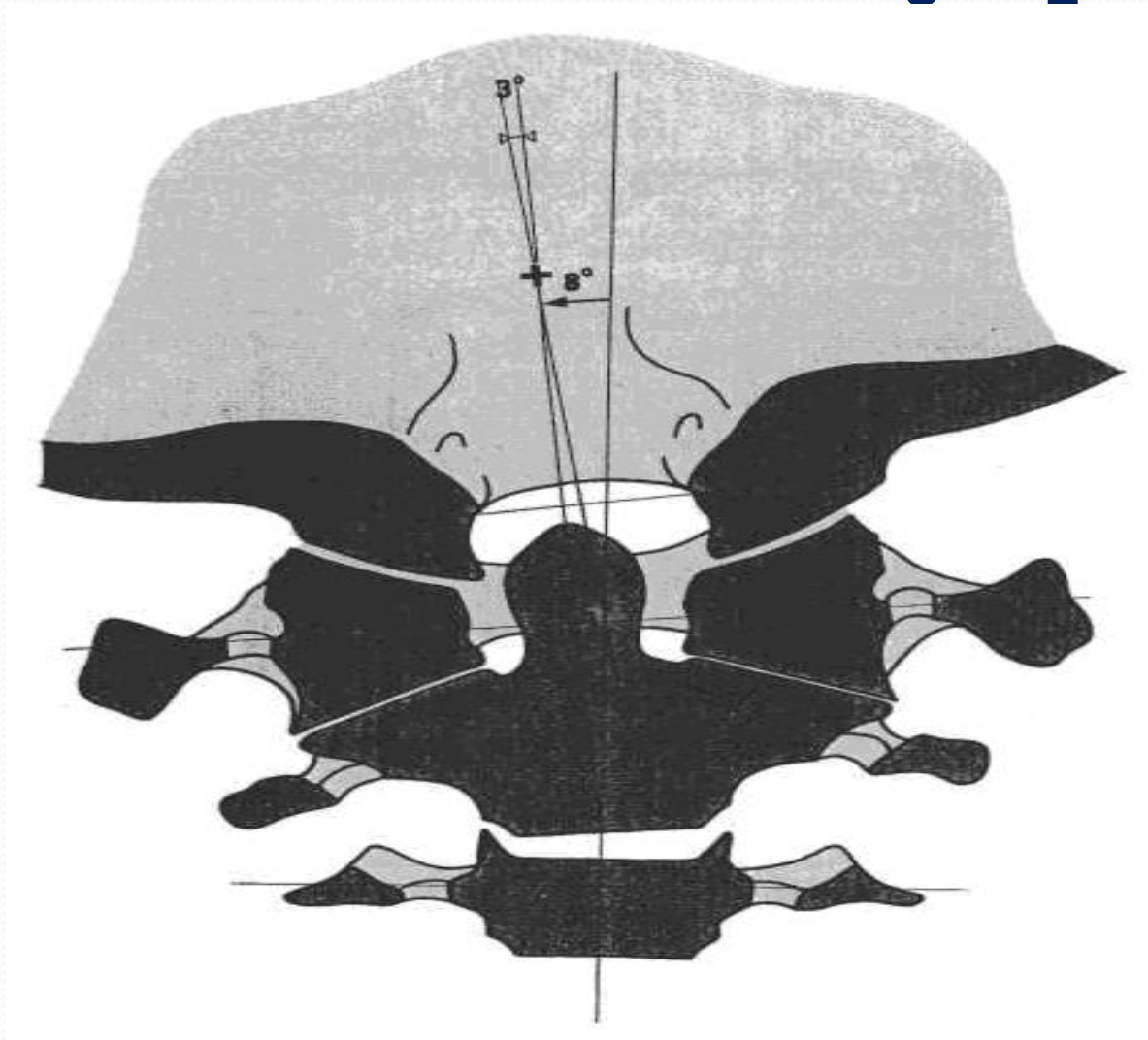
Флексия $C_0-C_1-C_2$



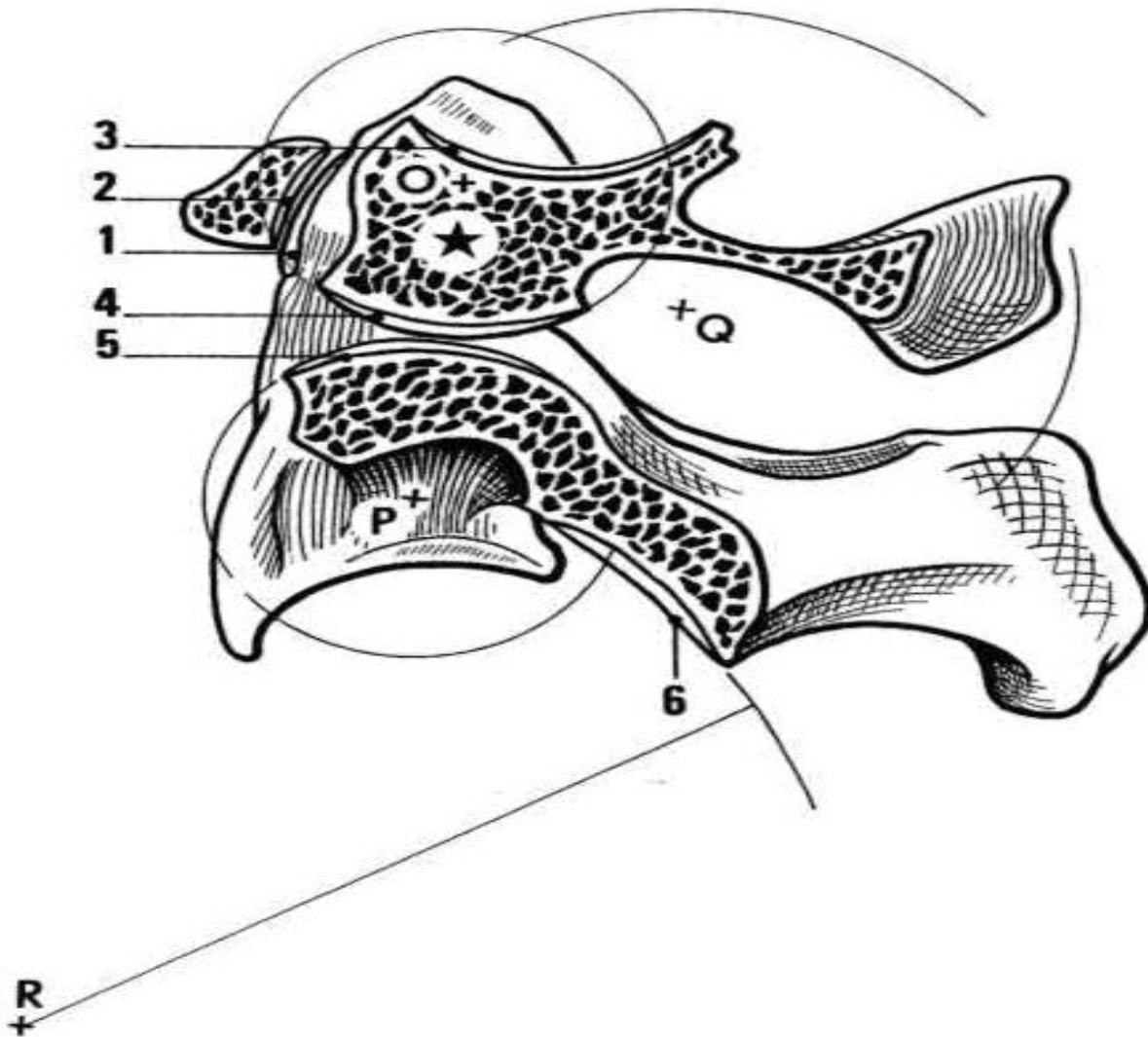
Экстензия $C_0-C_1-C_2$



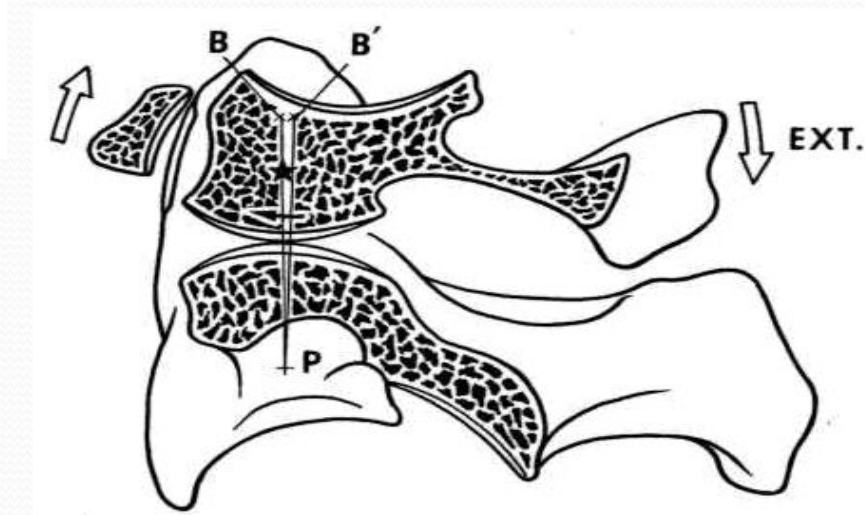
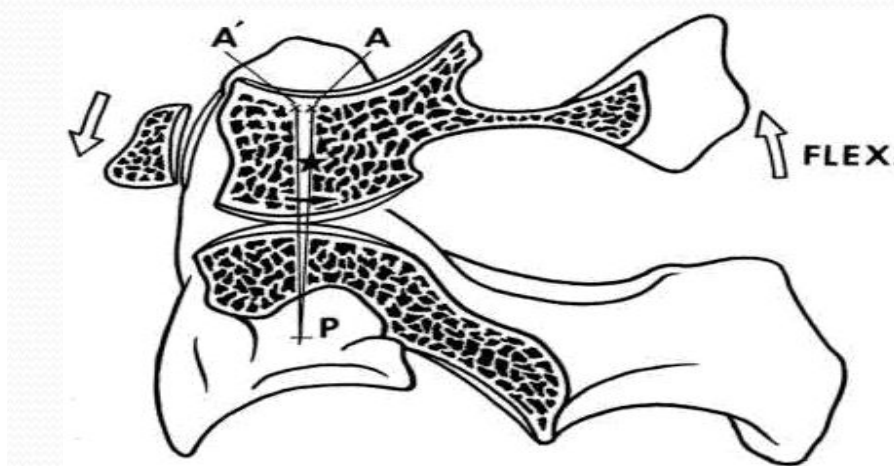
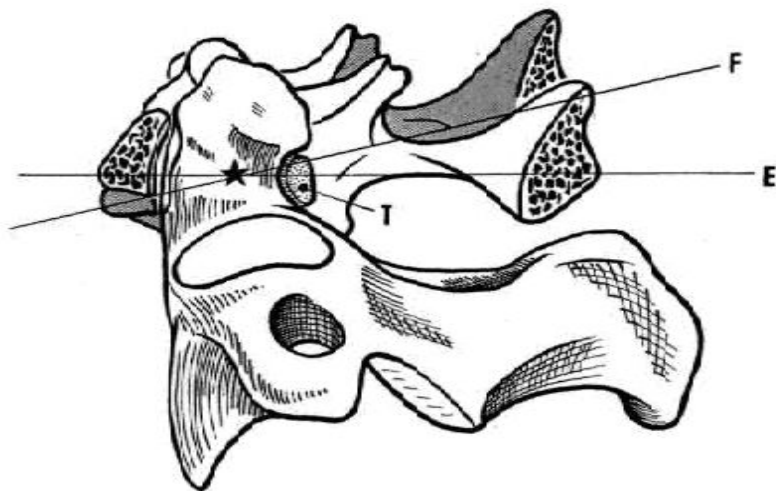
Рентгенограмма $C_0-C_1-C_2$



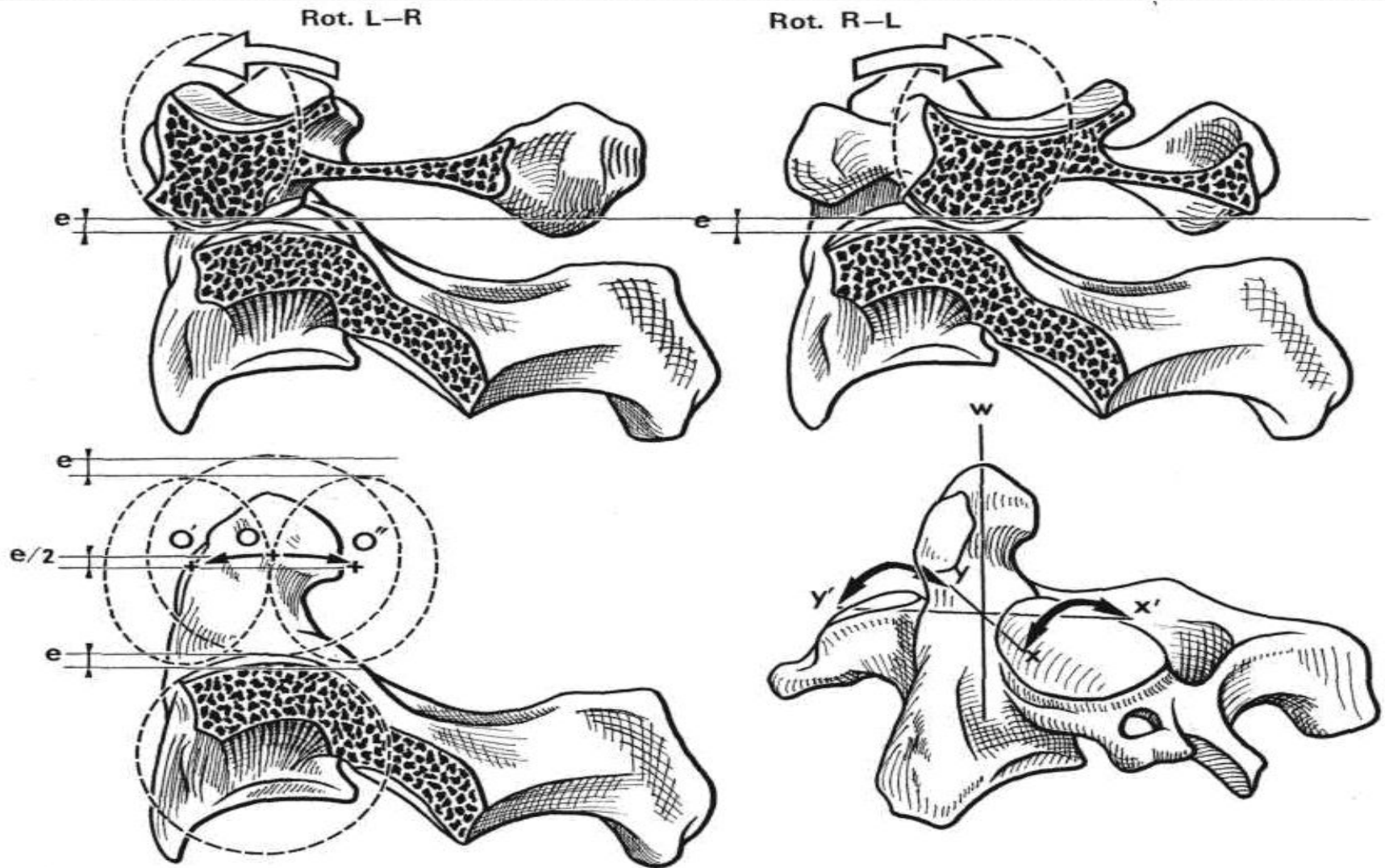
Биомеханика C_1-C_2



Биомеханика C_1-C_2

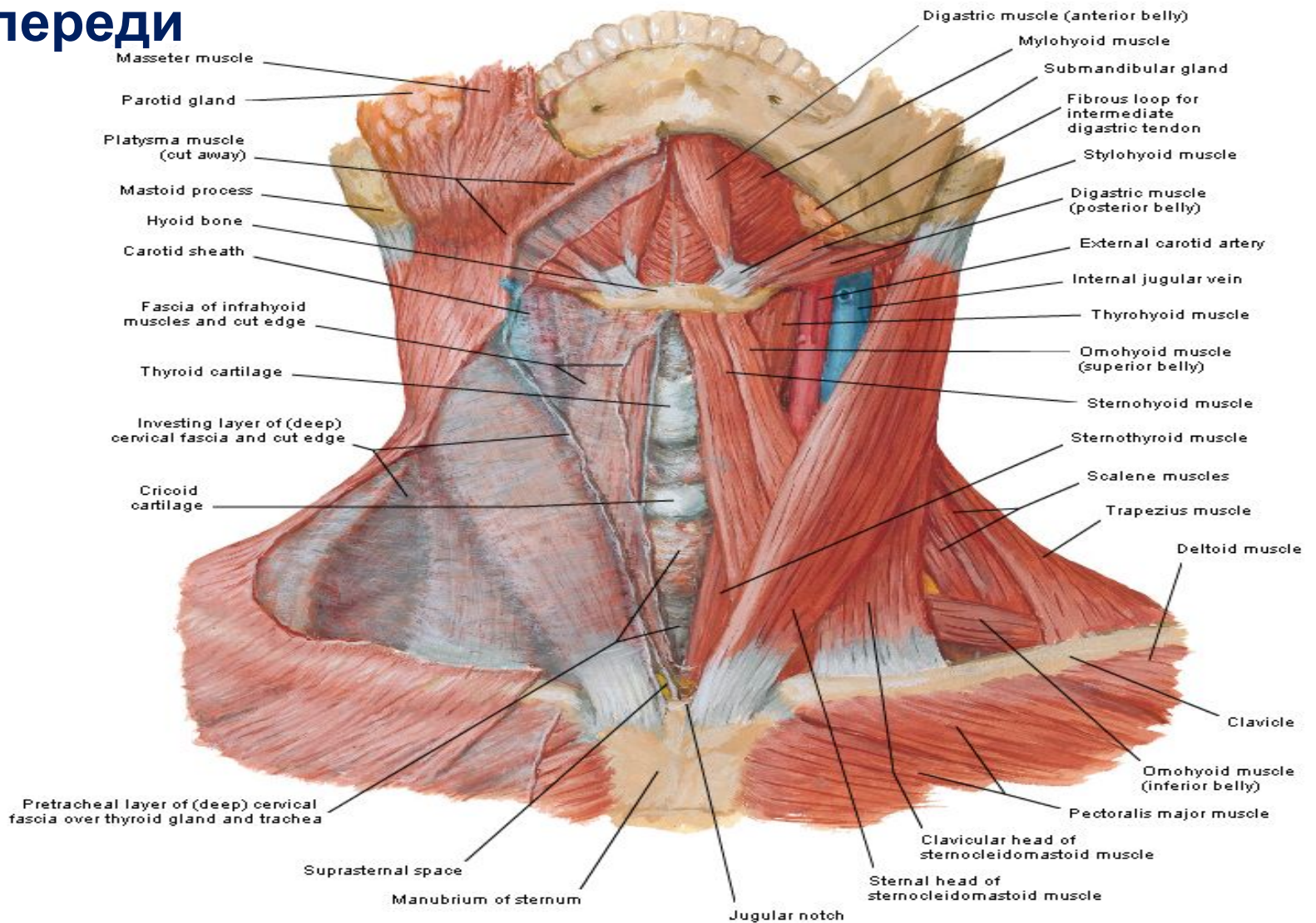


Биомеханика c_1 - c_2



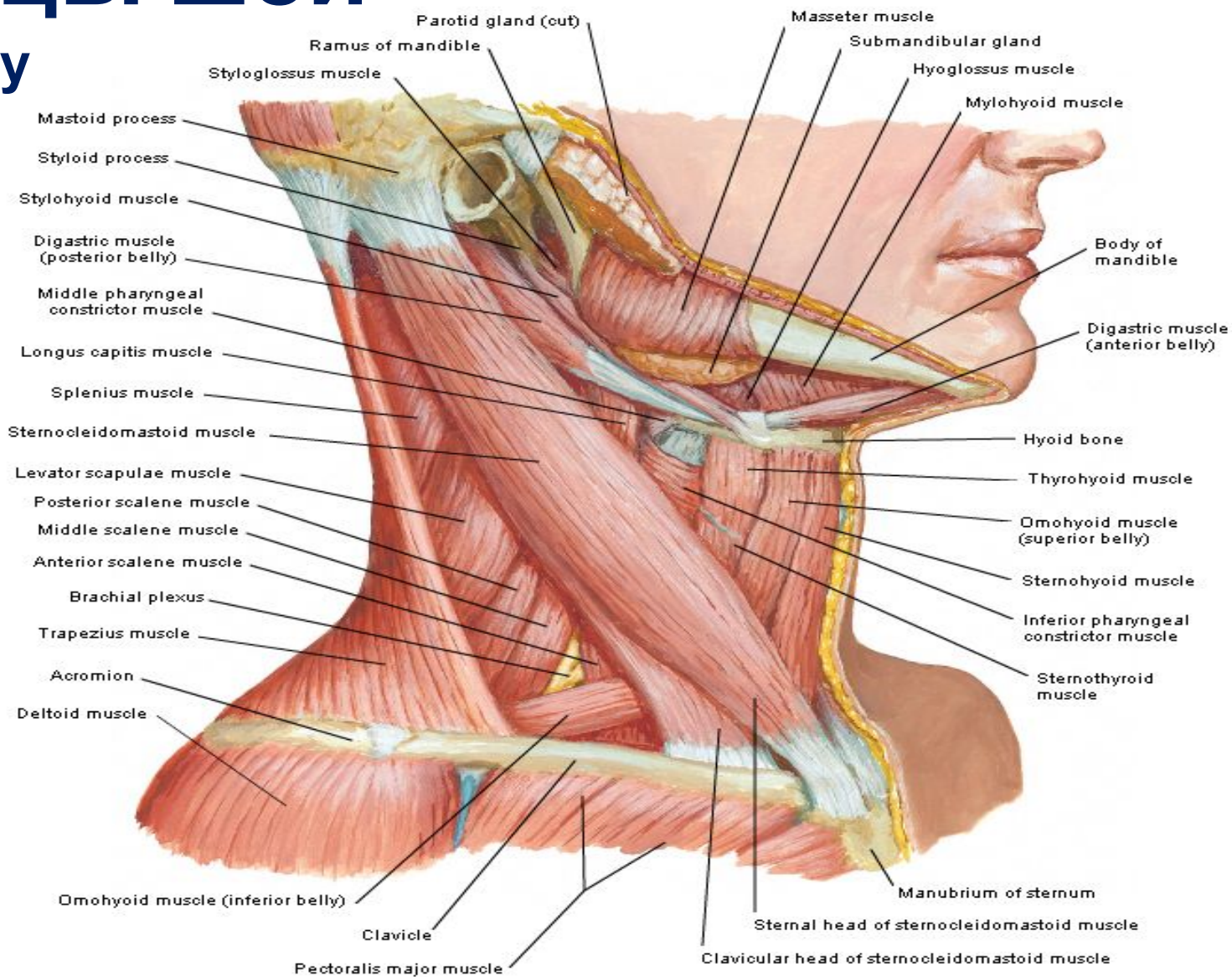
Мышцы шеи

вид спереди

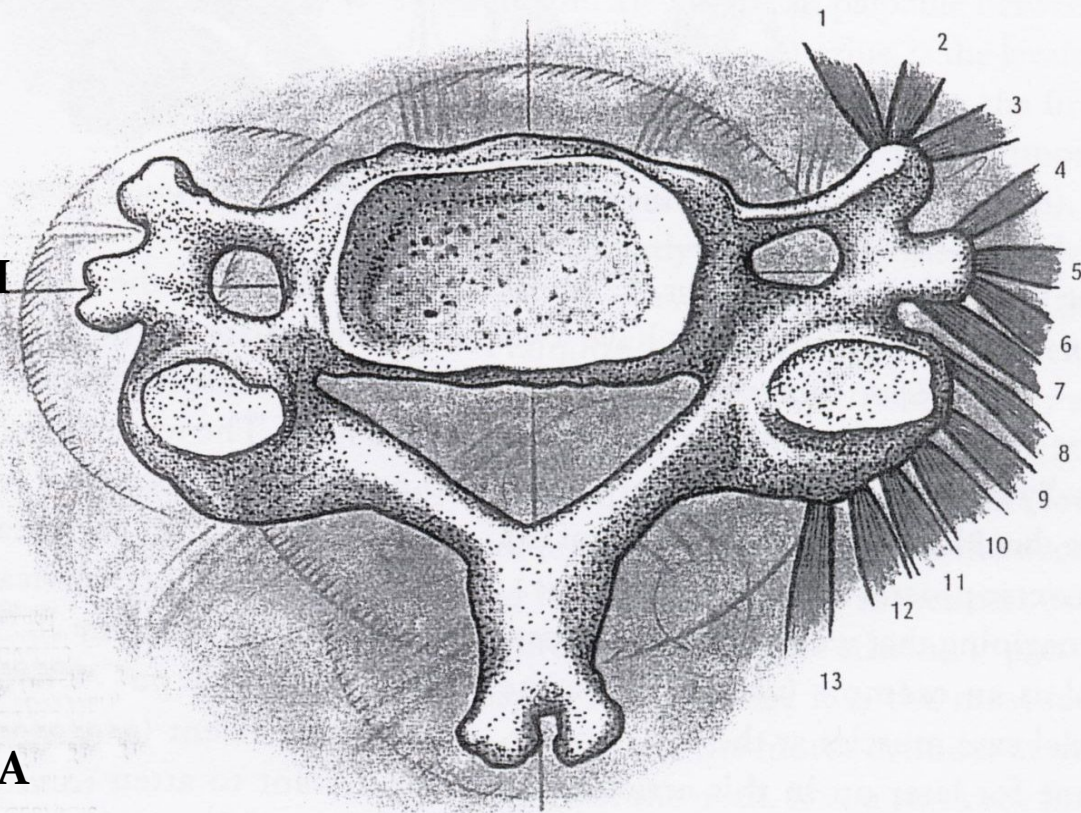


Мышцы шеи

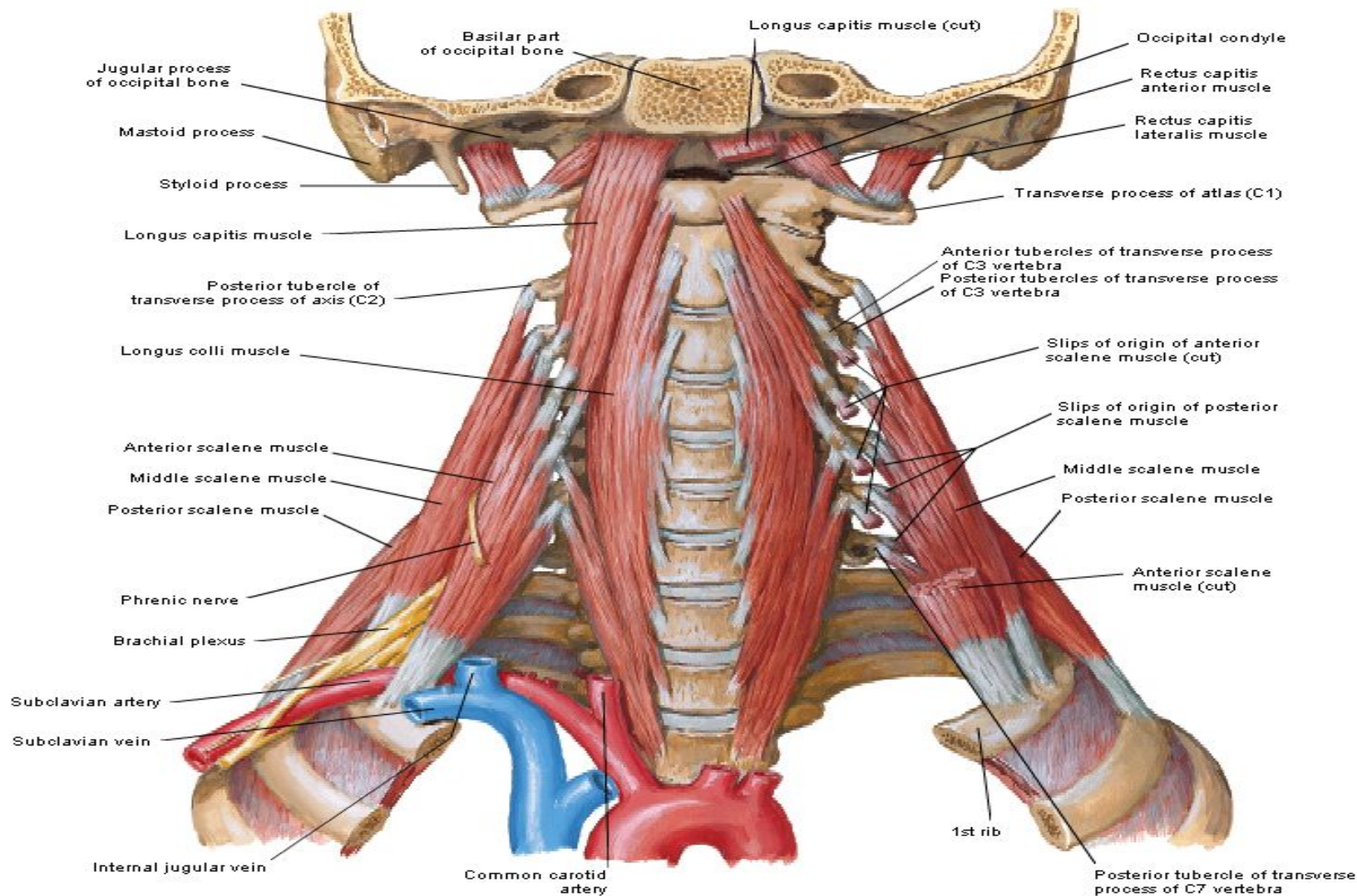
вид сбоку



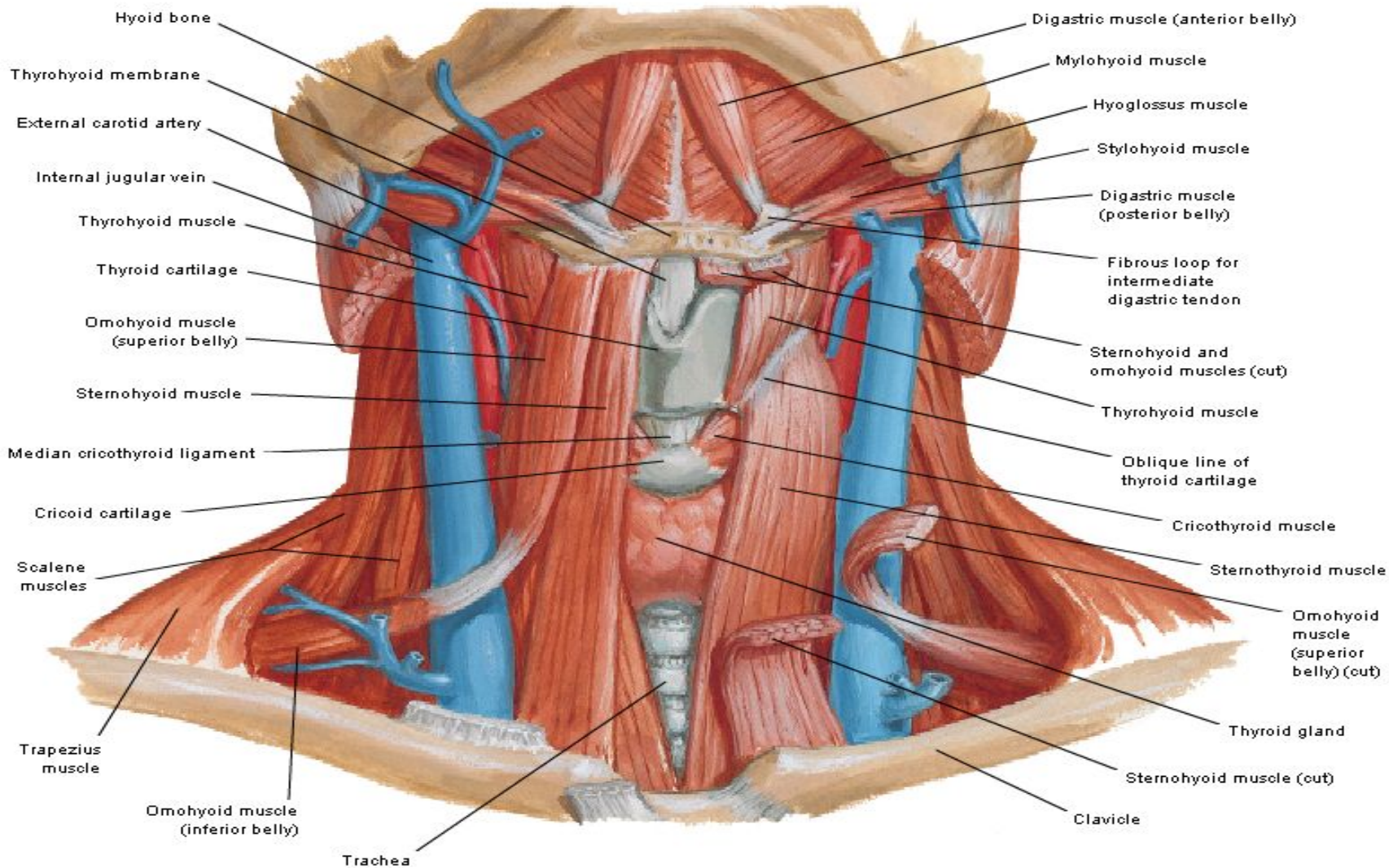
1. ДЛИННАЯ МЫШЦА ШЕИ
2. ДЛИННАЯ МЫШЦА ГОЛОВЫ
3. ПЕРЕДНЯЯ ЛЕСТНИЧНАЯ МЫШЦА
4. СРЕДНЯЯ ЛЕСТНИЧНАЯ МЫШЦА
5. ЗАДНЯЯ ЛЕСТНИЧНАЯ МЫШЦА
6. МЫШЦА, ПОДНИМАЮЩАЯ ЛОПАТКУ
7. РЕМЕННАЯ МЫШЦА ШЕИ
8. ПОДВЗДОШНО-РЕБЕРНАЯ МЫШЦА
9. ДЛИННЕЙШАЯ МЫШЦА ШЕИ
10. ДЛИННЕЙШАЯ МЫШЦА ГОЛОВЫ
11. ПОЛУОСТИСТАЯ МЫШЦА ГОЛОВЫ
12. ПОЛУОСТИСТАЯ МЫШЦА ШЕИ
13. МНОГОРАЗДЕЛЬНАЯ МЫШЦА



Лестничные и превертебральные МЫШЦЫ

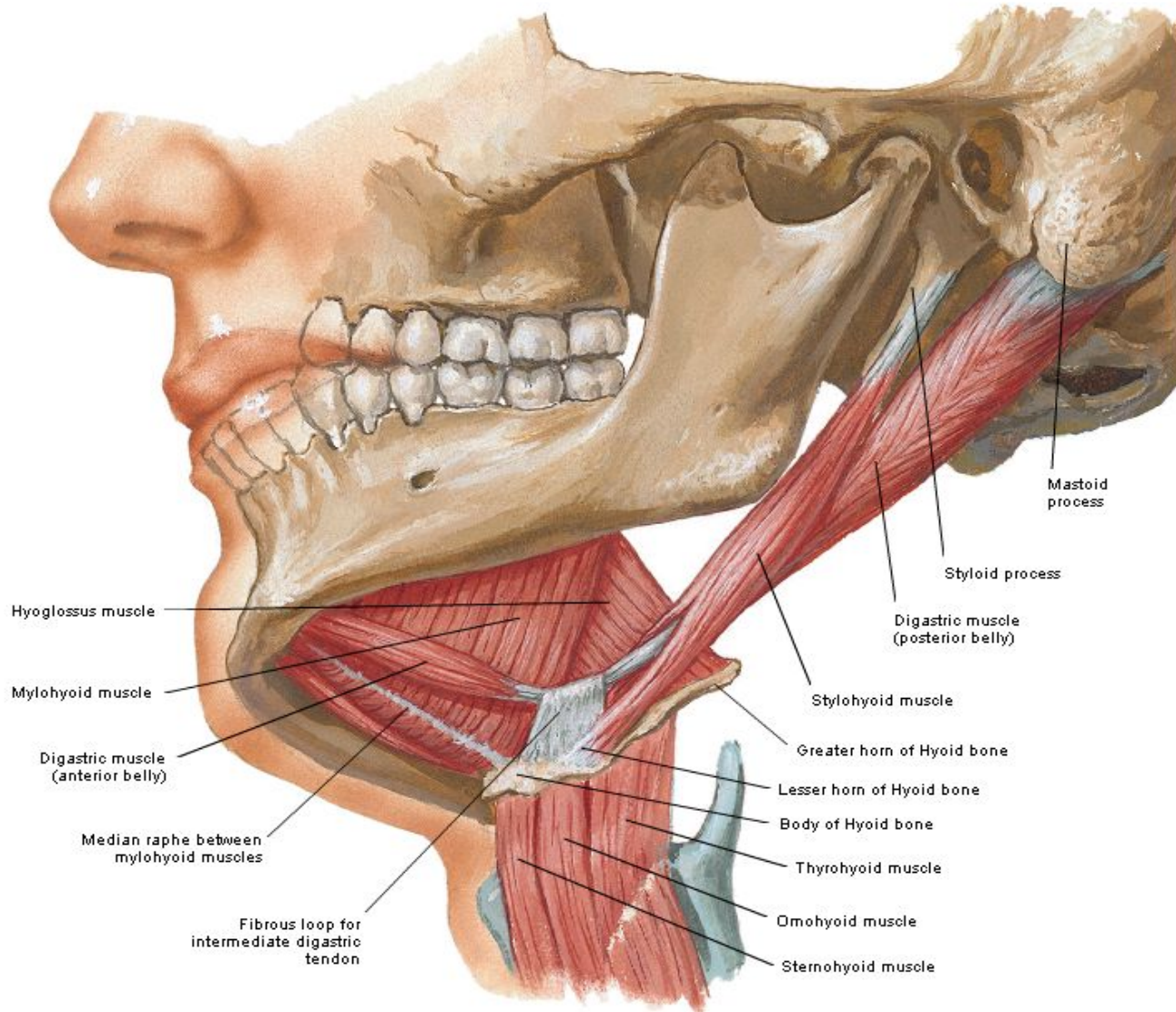


Над и подъязычные мышцы



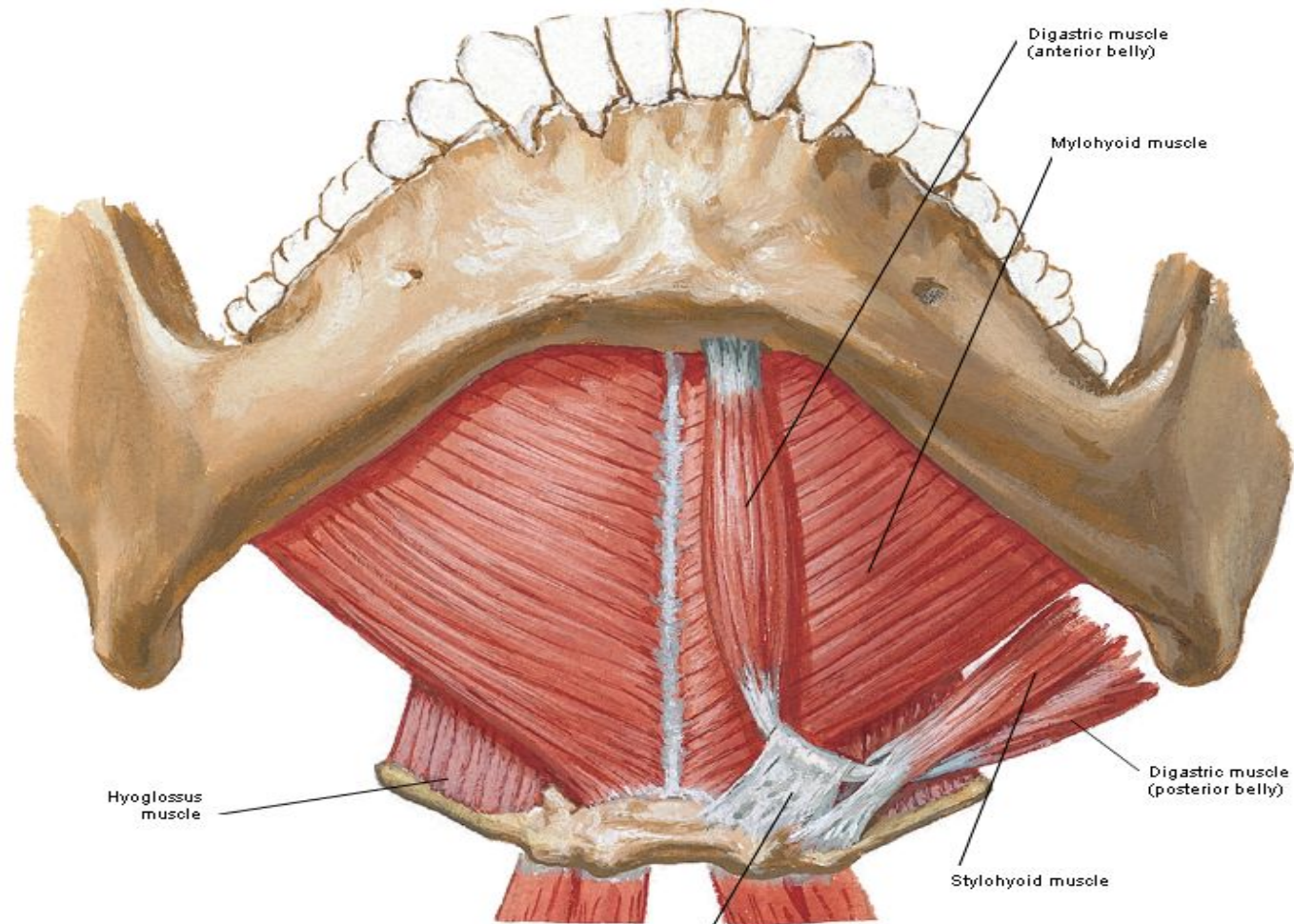
Дно ротовой полости

нижнебоковой вид



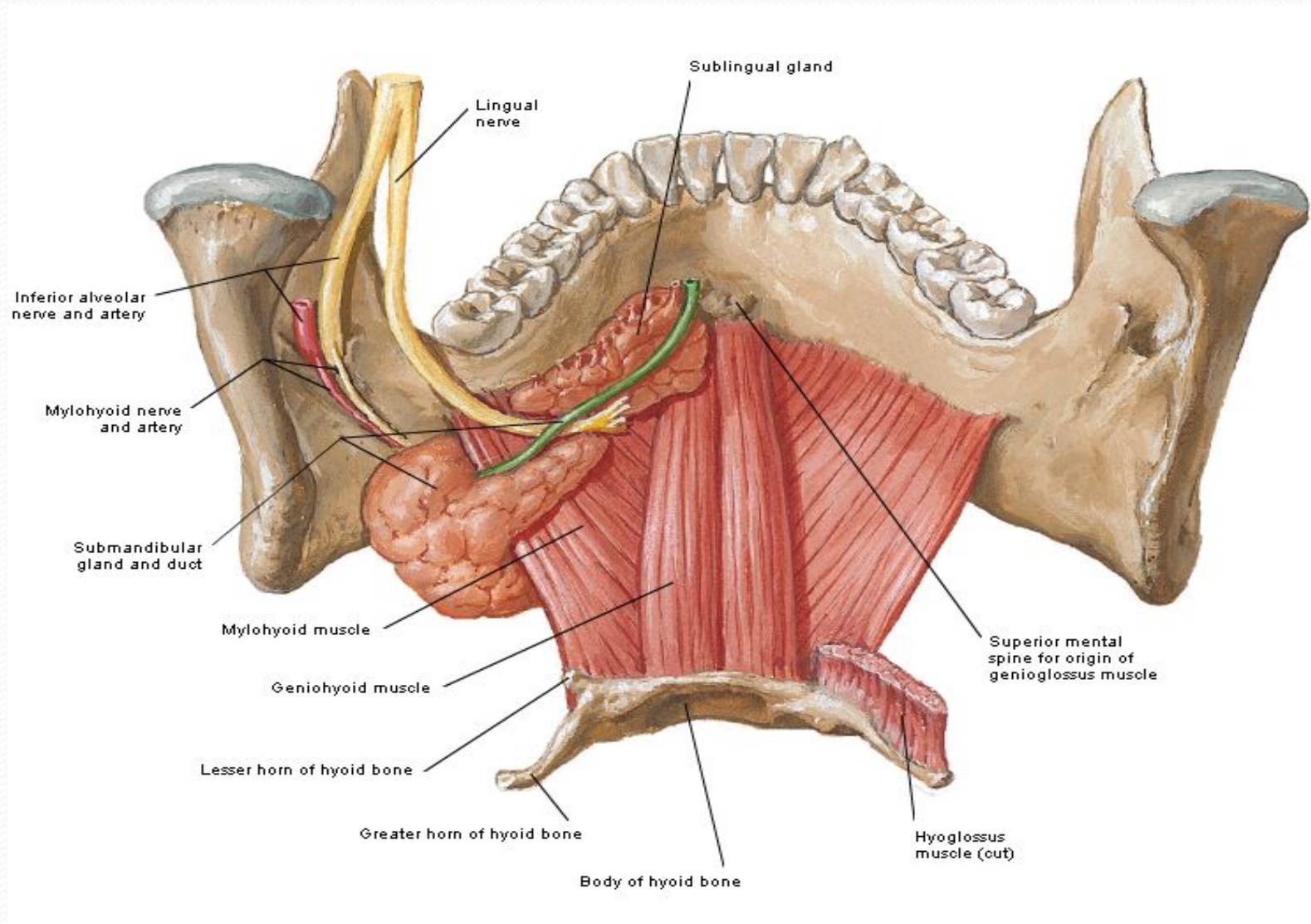
Дно ротовой полости

ВИД СНИЗУ



Дно ротовой полости

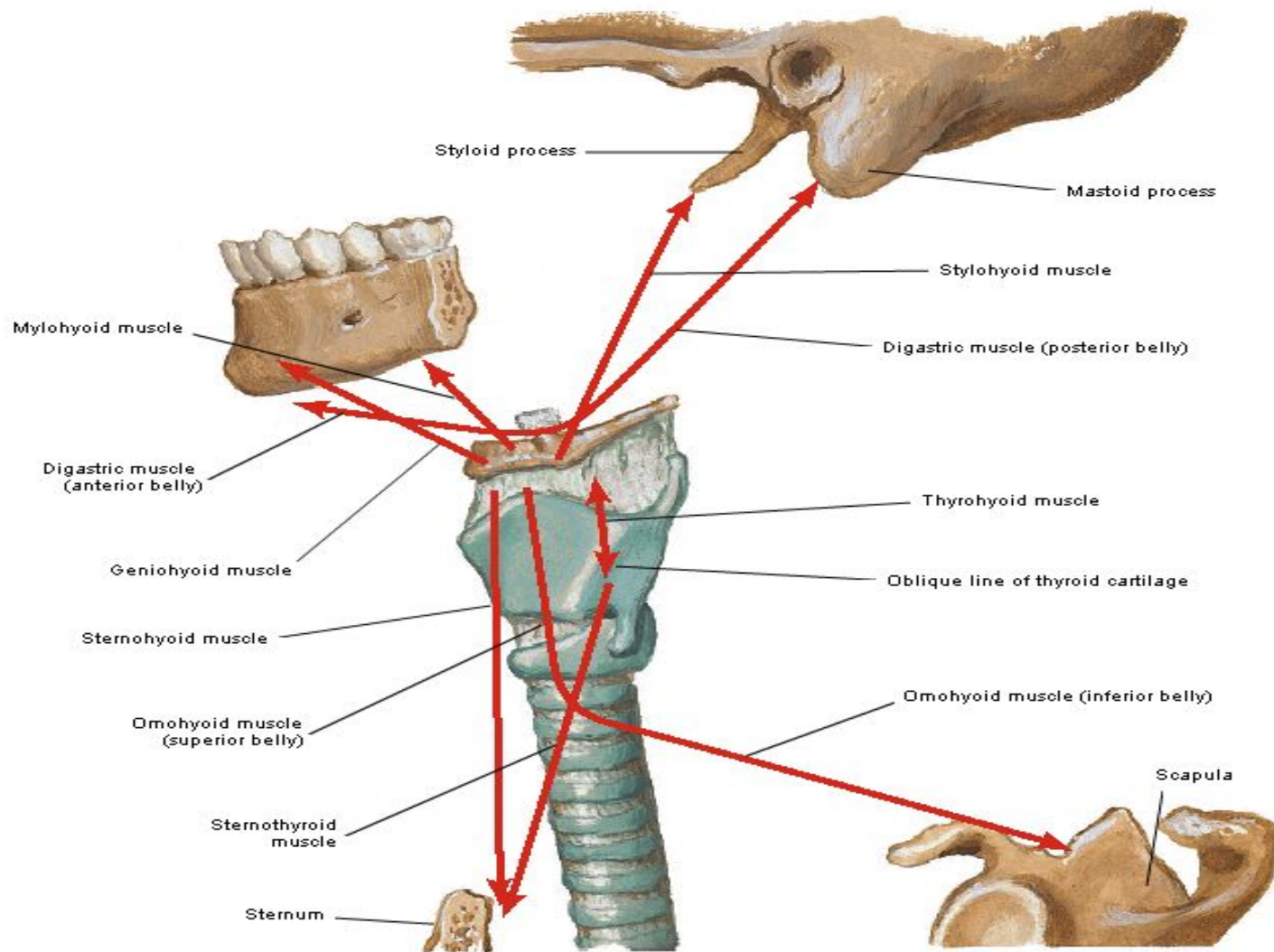
вид сзади и сверху



Действие над и подъязычных

МЫШЦ

схема

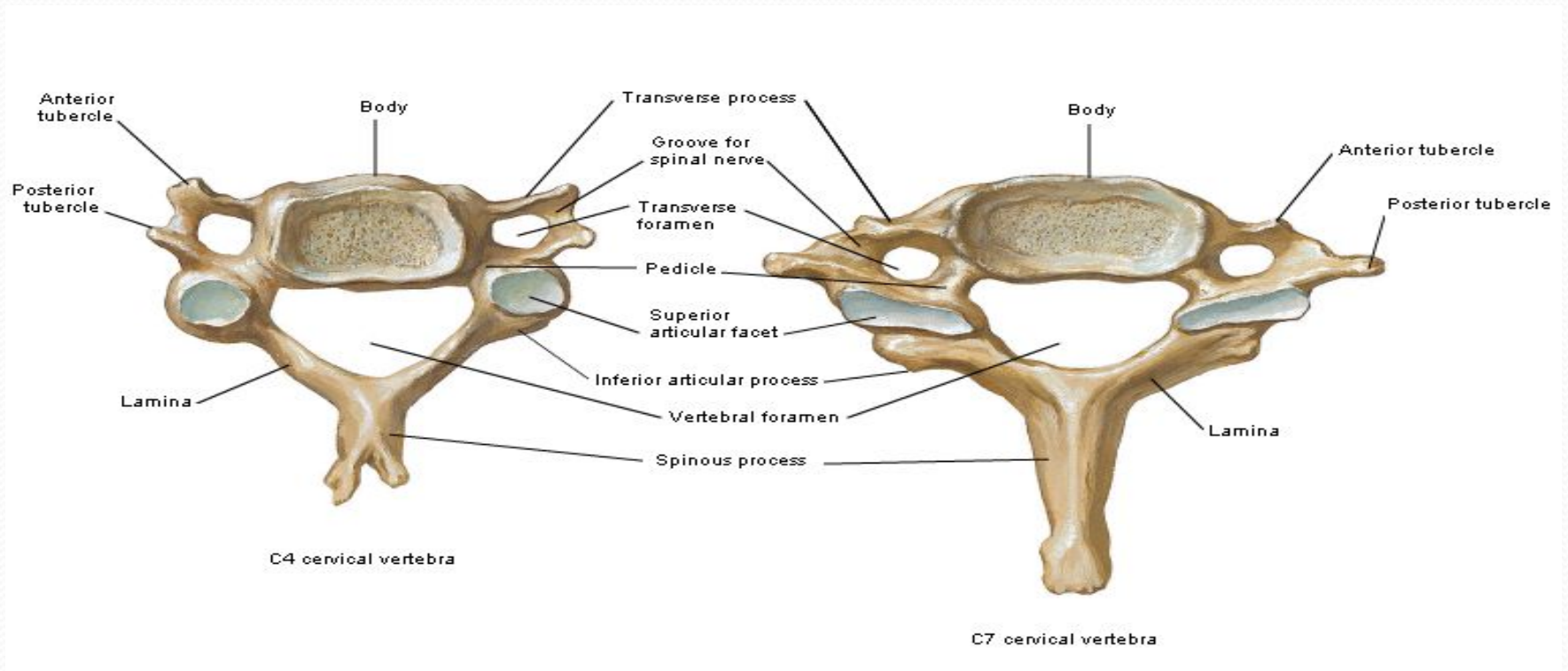




Нижнешейный отдел ПОЗВОНОЧНИКА

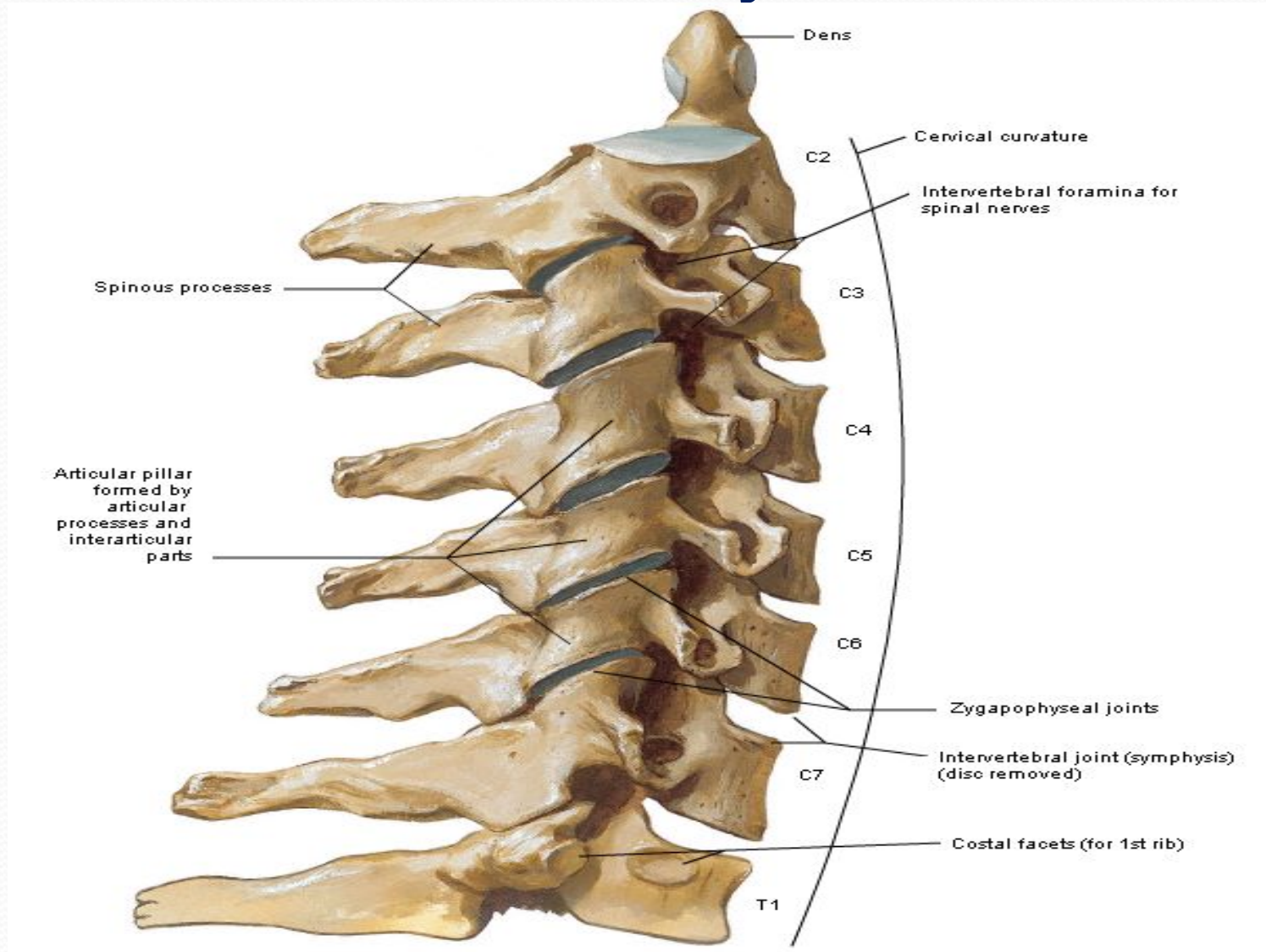
Шейные позвонки C₄ и C₇

вид сверху

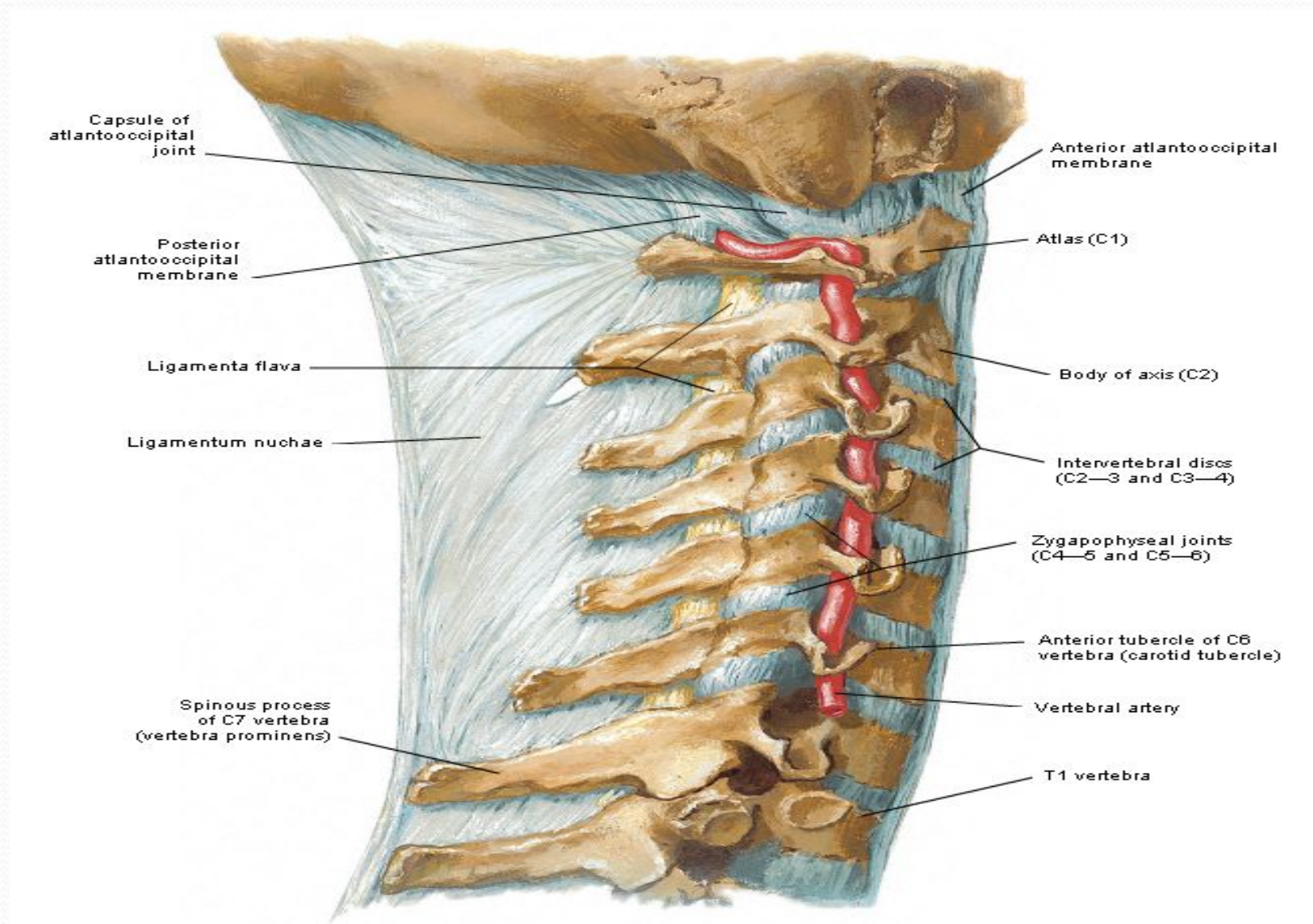


Шейные позвонки C₂-T₁

вид сбоку

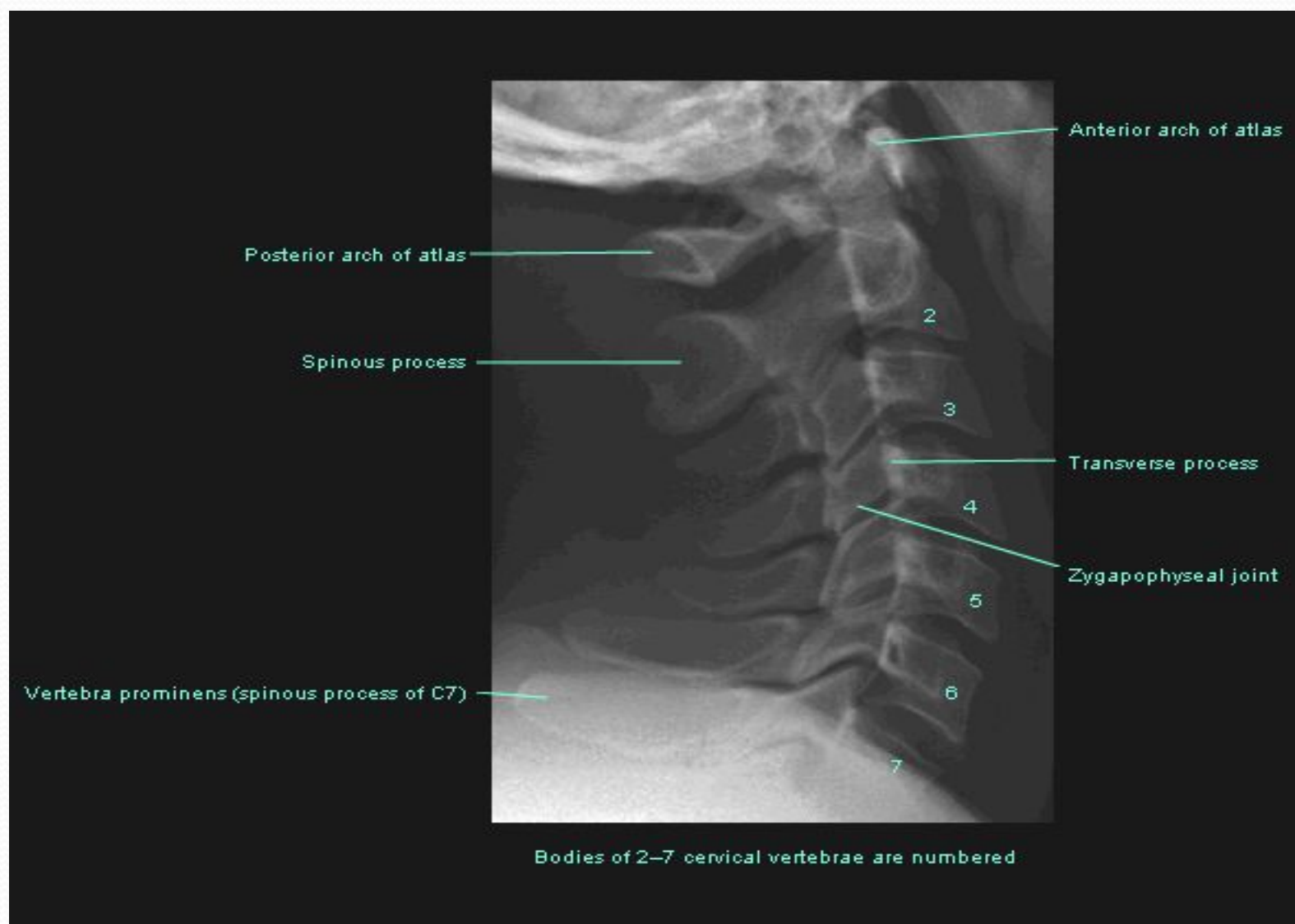


Наружные краниоцервикальные СВЯЗКИ

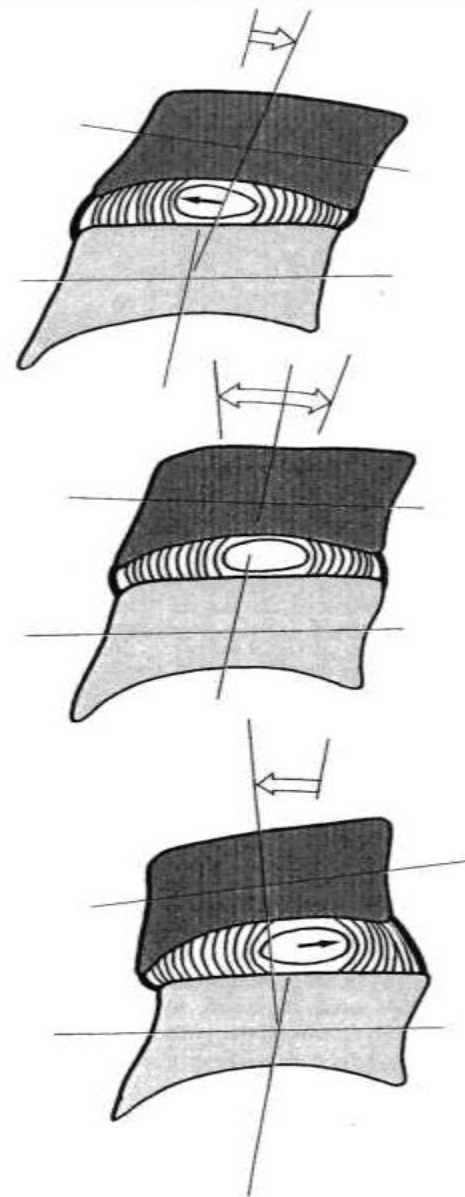
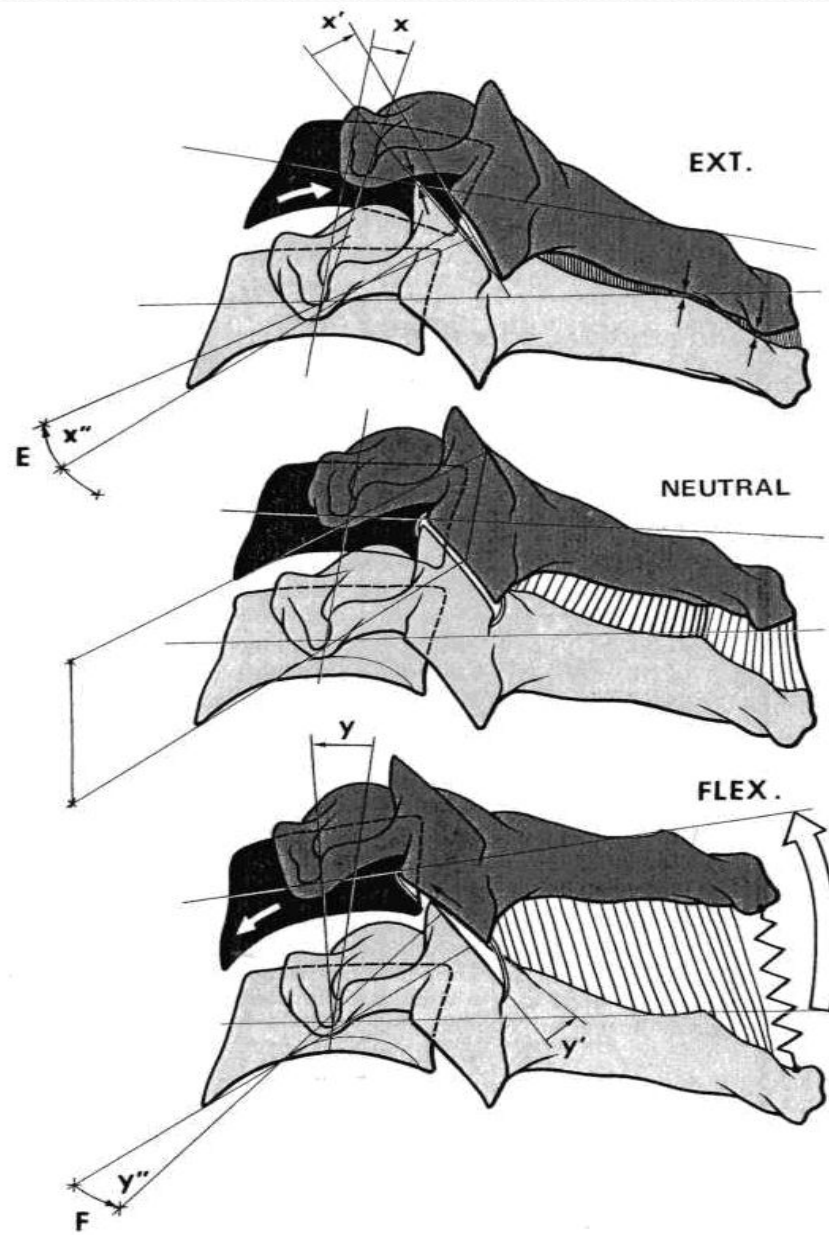


Рентгенография ШОП

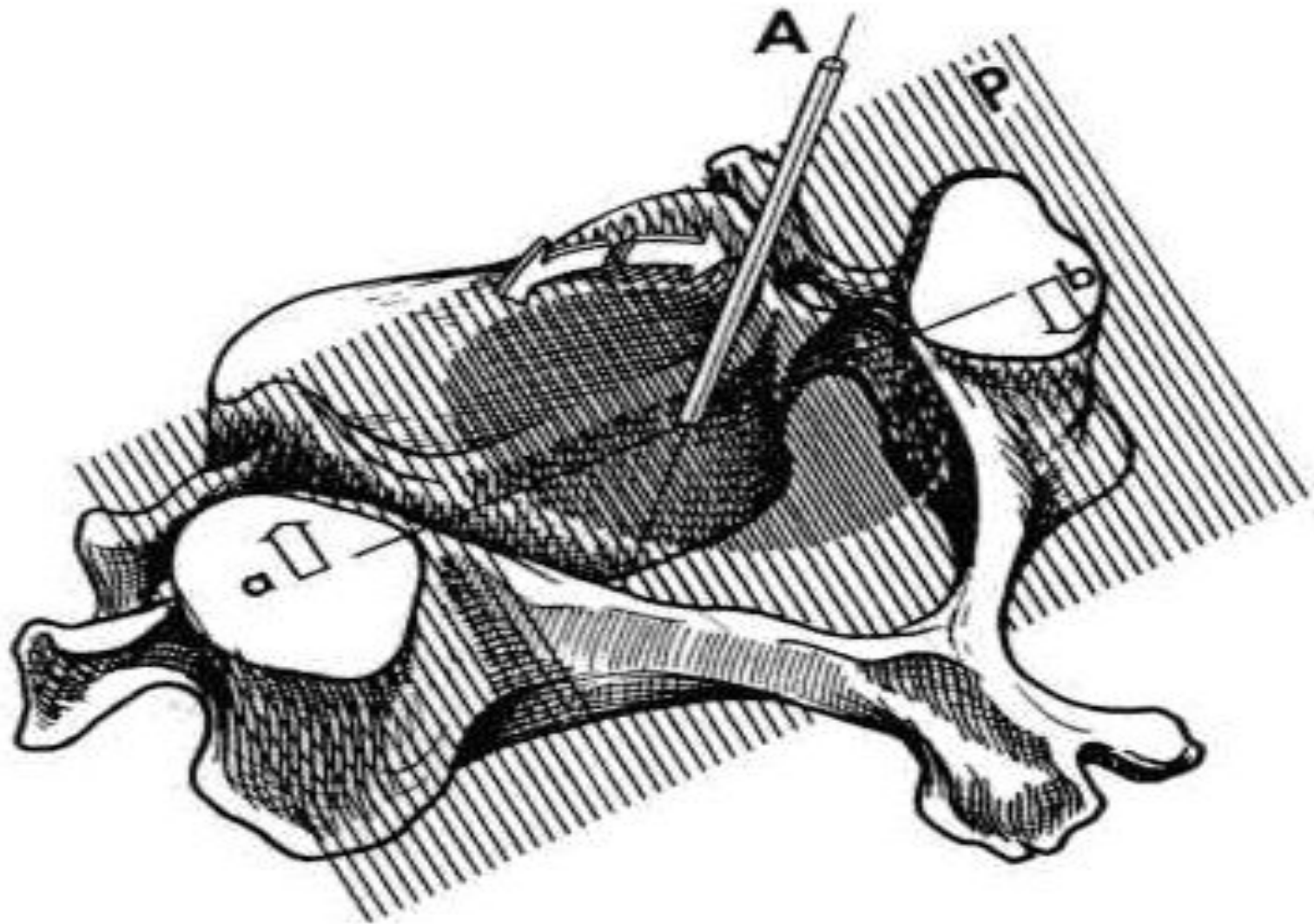
боковая проекция



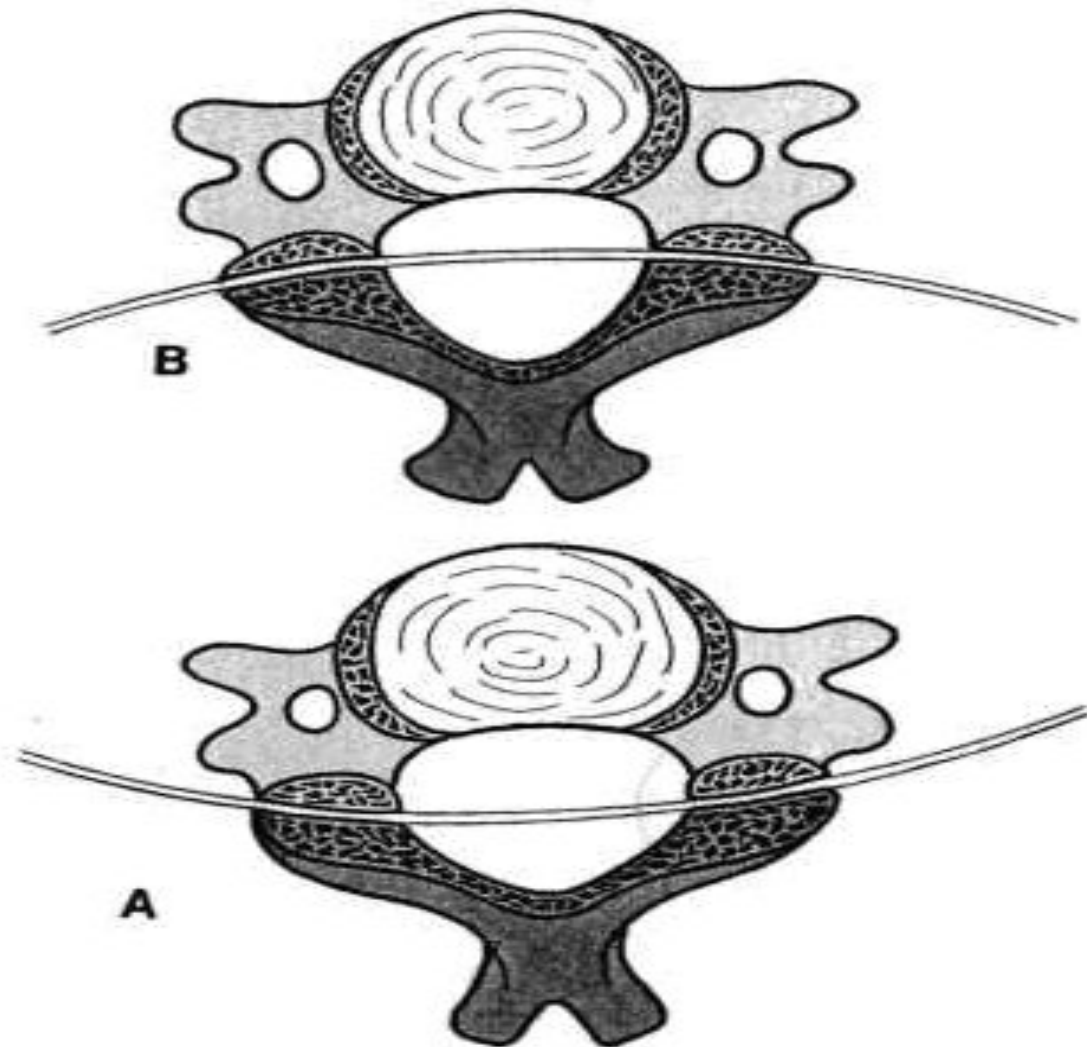
Биомеханика ншо



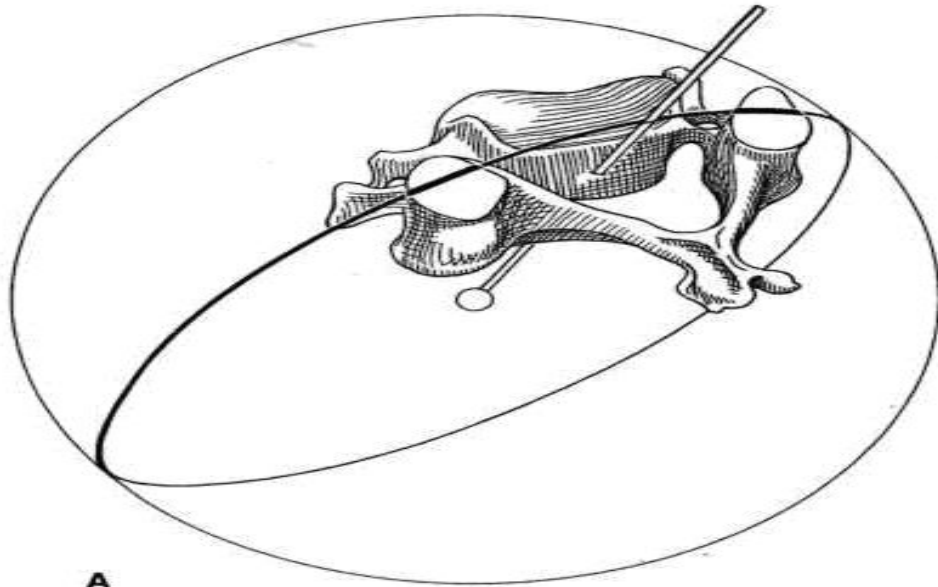
Биомеханика ншо



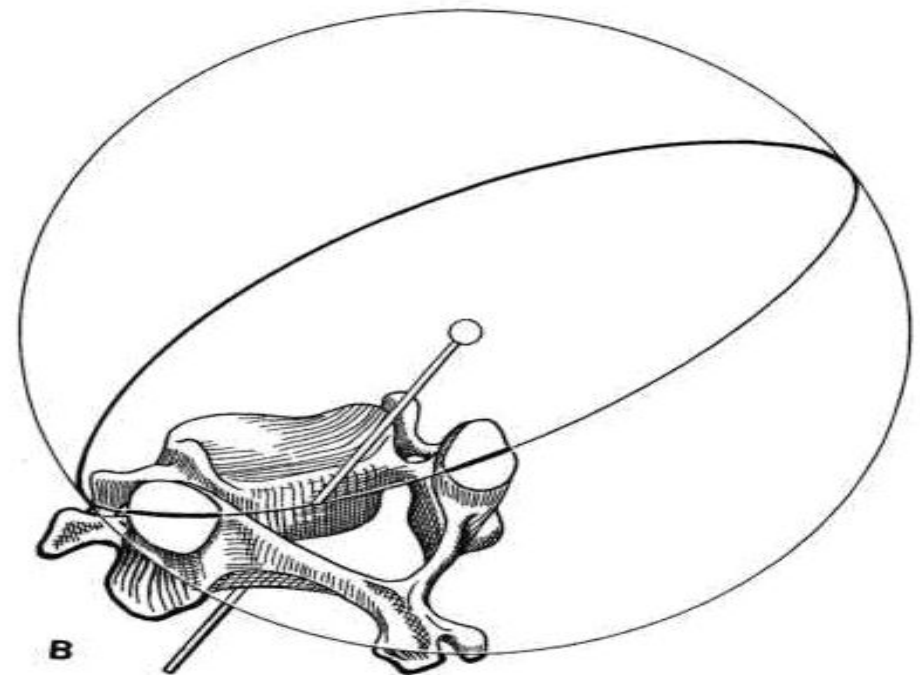
Биомеханика ншо



Биомеханика ншо

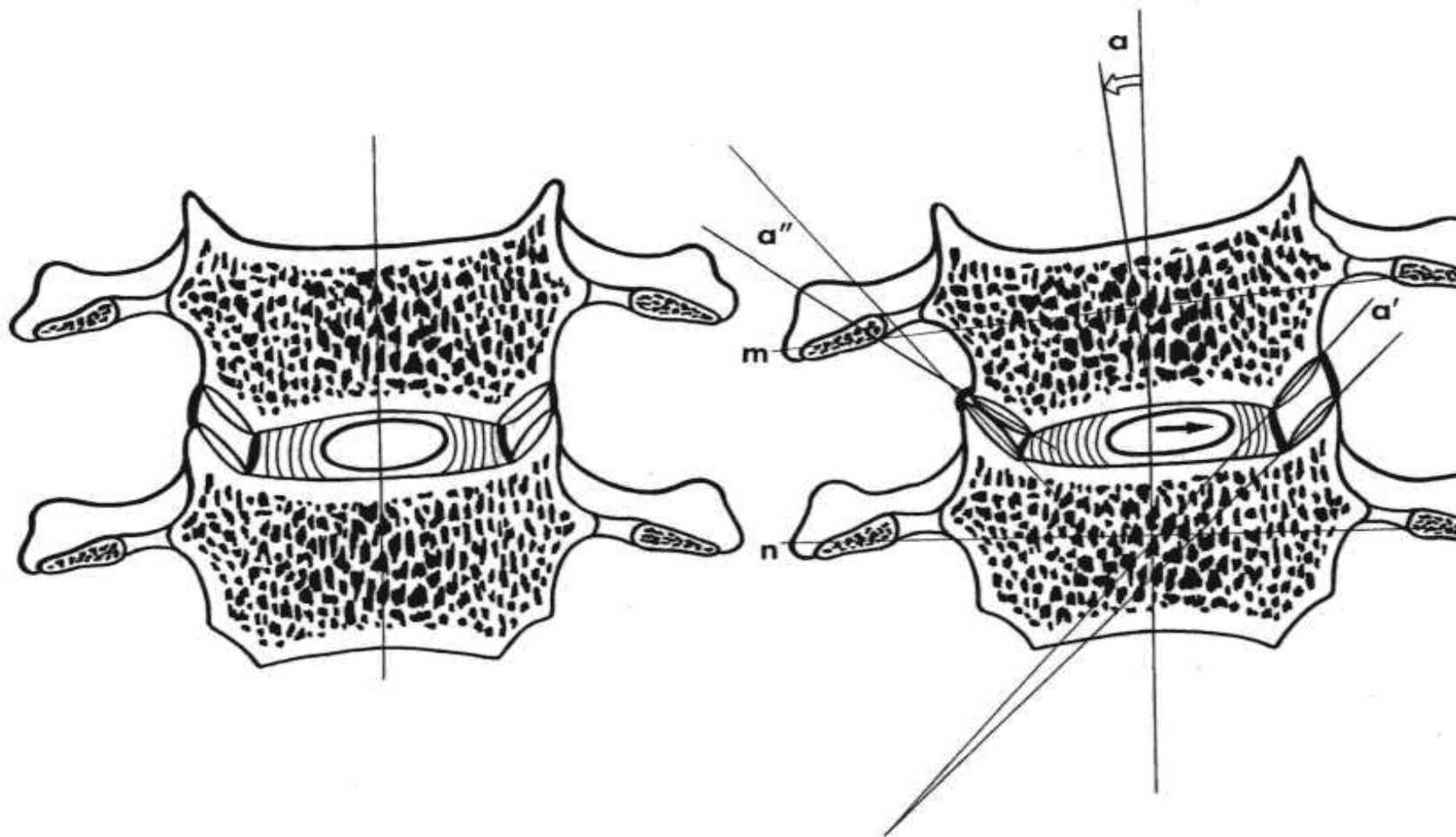


A

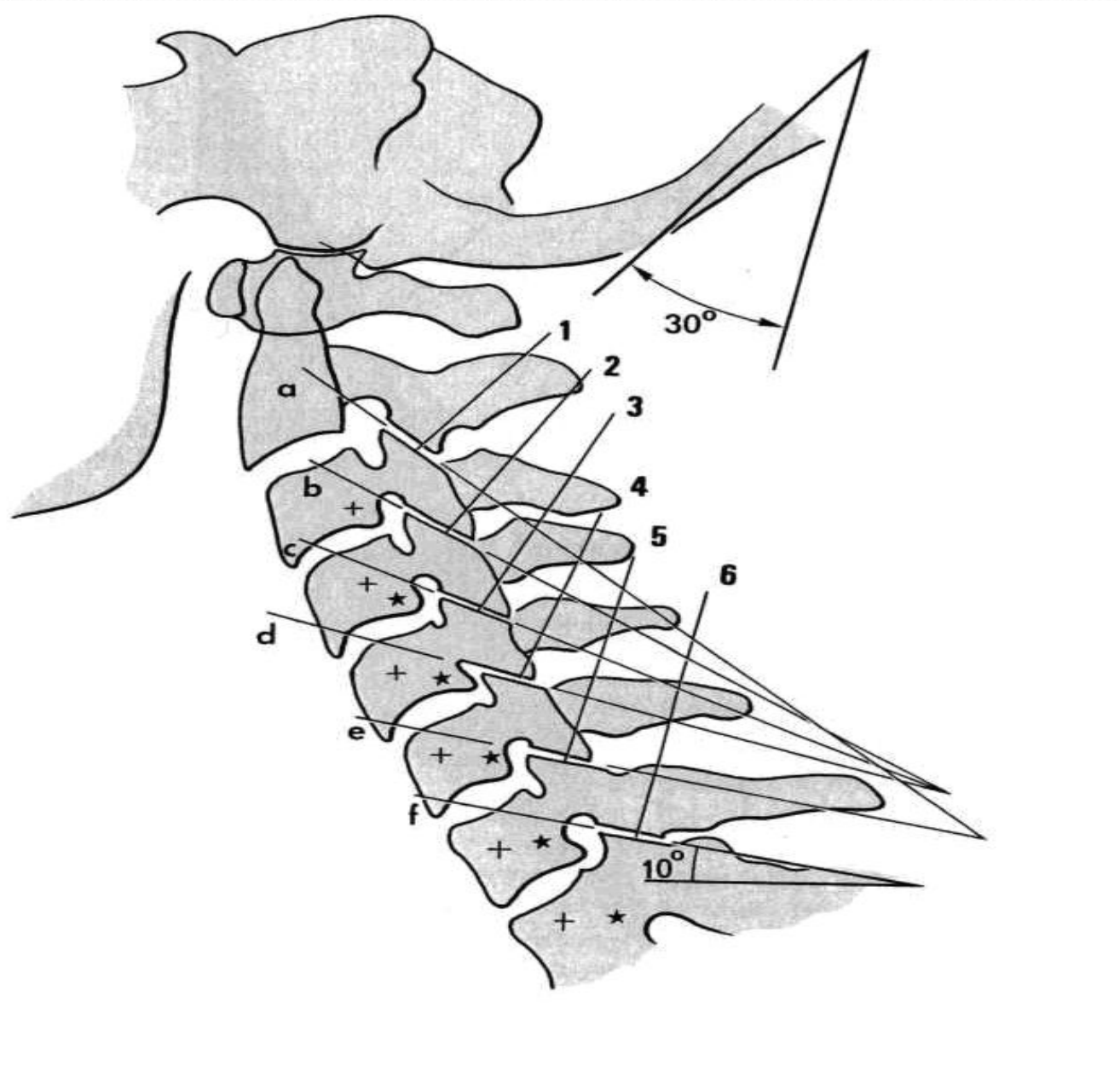


B

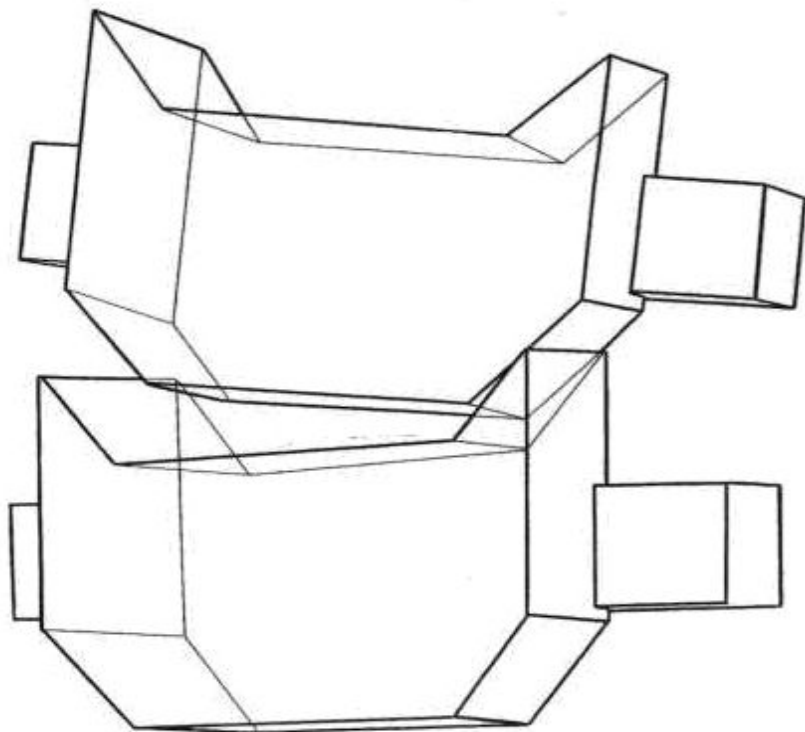
Биомеханика ншо



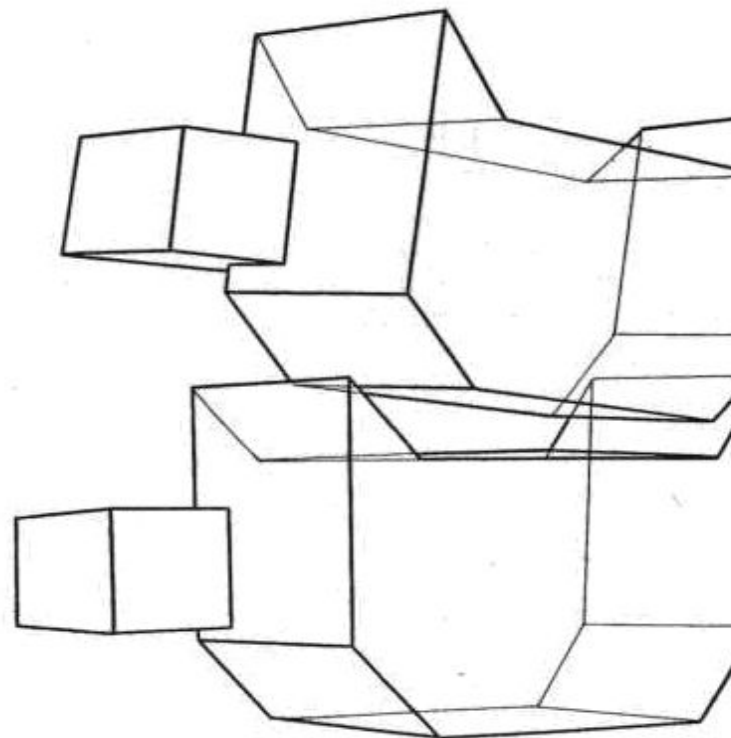
Биомеханика ншо



Биомеханика ншо

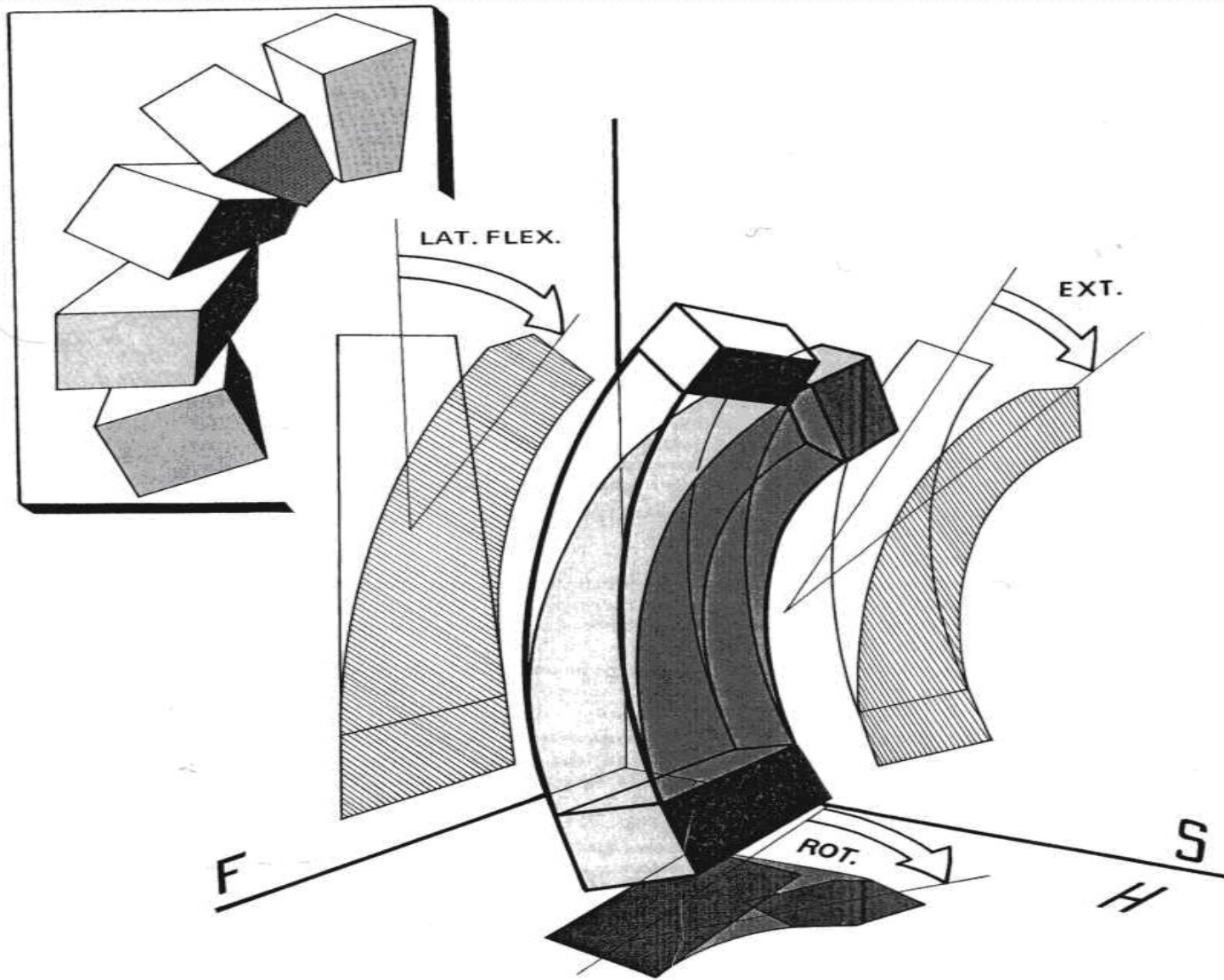


A



B

Биомеханика ншо



Мышцы позвоночника

Вид сзади

