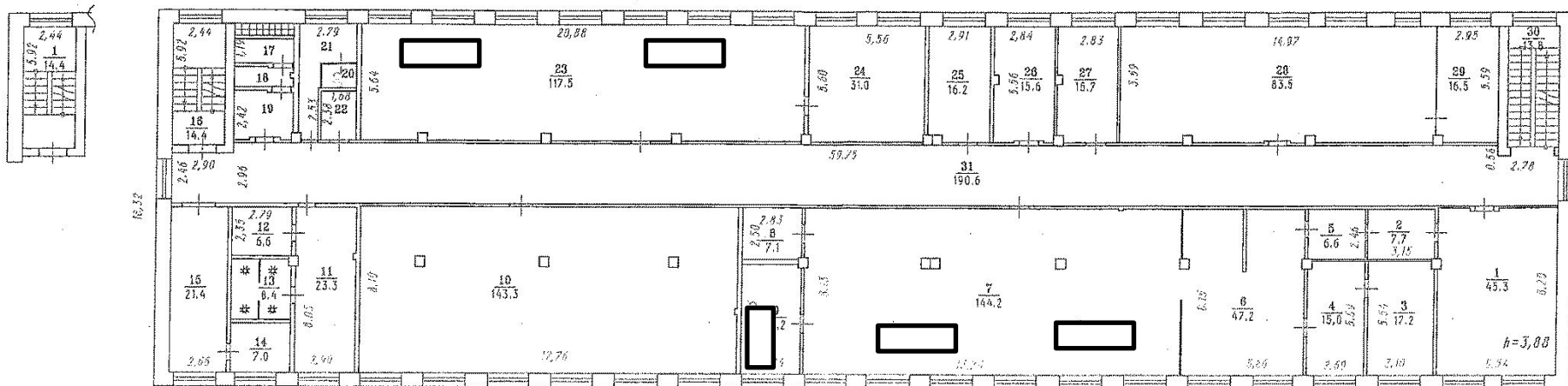


# Схема размещения кондиционеров на 2-ом этаже (2 этап)

Промежуточная лестница



 - кондиционеры Ballu VLC\_48HN1, 14 кВт

1. ФХС Основной зал (помещение №7) - ГОСТ 14311-85, ГОСТ 19609.1, ГОСТ 3885-73, методика № 9 (комплексометрическое титрование), весь спектр химического анализа при входном контроле СИМ

2.  ФМС Динамика (помещение №23) - ГОСТ 9983-74, 261-79, RPA, MV, MDR, входной контроль каучуков

ФХС (помещение №9) - ПОСТ 2 МК - анализы по общему содержанию серы ГОСТ 28645 (работа со стандартом ГСО5483-90 СУ-2). ГОСТ 28645, общему содержанию хлора в заказах технического маркировки по методике НИИШП, рН метры фирмы Mettler Toledo для выполнения замеров рН растворов согласно ASTM 664, ASTM 6739, Охлаждающая ванна для определения масла в нефтепродуктах по ГОСТ 9090

| РФ                                    | ОГФ ГУ "Центр ТИ ОВ" | Инвент. №     |
|---------------------------------------|----------------------|---------------|
| Позажный план строения<br>2 ого этажа |                      | 6658593       |
| по улице 5 Кордная 2 Лит ВГ           |                      | Листов 1      |
|                                       |                      | Лист № 1      |
|                                       |                      | М 1:200       |
| 10.09.03                              | Обмерил              | Фрибце Т.Т.   |
| 30.09.03                              | Чертил               | Фрибце Т.Т.   |
| 30.09.03                              | Проверил             | Кудыкина С.Г. |
|                                       | Принял               |               |