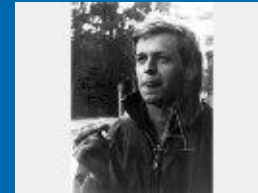





# Знакомство с русским роком



# Что такое русский рок?

- **Русский рок** — собирательное обозначение русскоязычной рок-музыки, созданной сначала в СССР, затем в России. На группы русского рока оказали большое влияние западная рок-музыка, а также русская авторская песня, исполняемая обычно под акустическую гитару.





Воткните в мое сердце  
Электропровода —  
Да, да, да-а-а!  
Группа «Браво»  
Синеглазый демон

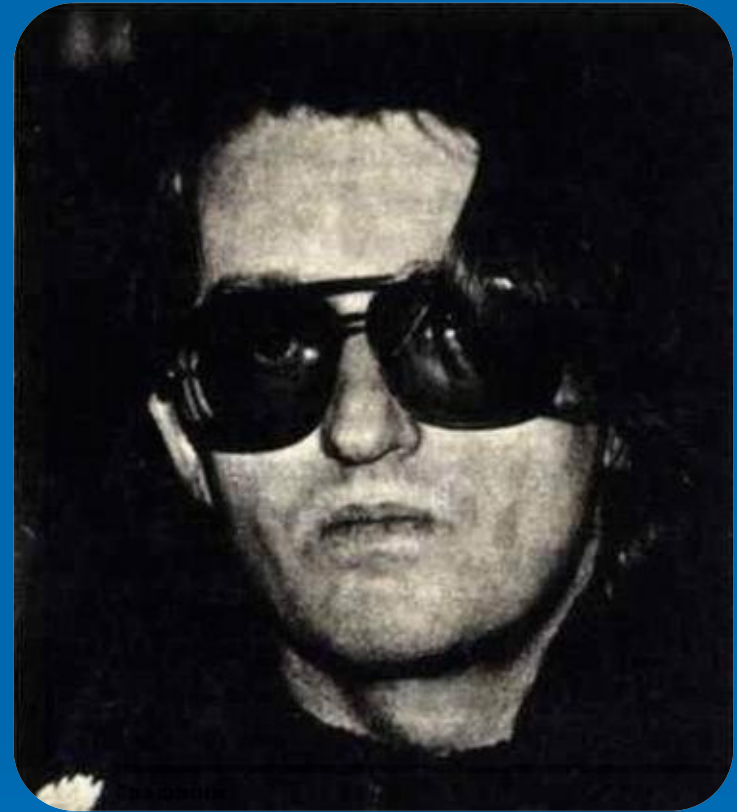
ачало советского рока

язно советского вока

- Первые советские рок-группы появились еще в середине 1960-х на волне битломании.



- В 1971 в Горьком прошел первый в истории СССР рок-фестиваль, на котором особый успех выпал на долю московских «Скоморохов» во главе с Александром Градским и челябинского «Ариэля».




# Расцвет

- Расцвет русского рока пришёлся на 1980-е годы, а с началом перестройки формируются основные направления



# Особенности

- Смысловая нагрузка текстов
  - Звучание электро инструментов
  - Музыкальный драйв
  - Ритмичность
  - Эмоциональный всплеск
  - Протест
- 

# «Кино»

- «Кино» – типичный пример рок-группы, чье существование всецело определялось харизматической фигурой лидера.
- Сердцем и душой «Кино» был автор всего репертуара группы и ее солист Виктор Цой, создавший мифологию романтического социального и морального протеста... «Перемен! Мы ждем перемен!»



# Группа Lumen





# «Машина времени»

□ Среди первых рок-групп, возникших в Москве еще в конце 1960 – начале 1970-х годов, «Машина времени» является наиболее заметной и авторитетной.



□ Группа возникла на гребне «битломании». «Машина времени» выработала неповторимый и музыкальный стиль, сложившийся от бардовских песен романтического протеста и ностальгически-лирического «фолка» до блюза и рок-н-ролла.



# Настя Полева



# «Алиса»

- ▣ «Алиса» возникла в ноябре 1983 по инициативе ленинградского рокера Святослава Задерия, сделавшего свое прозвище названием новой команды. Как и «Кино», «Алиса» тяготеет к тематике романтически-социального протеста с элементами типичной для «тяжелого металла» агрессивной стилистики.



# *Свердловский рок.*

- После Москвы и Ленинграда уральский центр Свердловск стал третьим по значимости центром русского рока, давшим такие группы, как «Урфин Джюс», «Чайф», «Наутилус помпилиус», «Настя» и др.



# 1990-е и современность

- По звучанию русский рок к середине 1990-х (примерно с 93 года) приблизился к западной музыке, фактически влившись в ее различные направления. Музыку некоторых русскоязычных рок-групп 1990-х и 2000-х иногда характеризуют как 🕶️ «рокапопс» и «непопса».



- В российской рок-музыке продолжилось развитие жанров, популярных на западе, с постепенным разделением единого движения на них. Появилось большое количество коллективов, исполняющих панк и гранж ([Король и Шут](#), [Lumen](#), [Наив](#), [Тараканы!](#), [7 раса](#), [Пилот](#), [Небо здесь](#)). Сцена металла расширилась с появлением исполнителей пауэр-метала (Эпидемия, Catharsis), блэк- и паган-метала (Темнозорь, Аркона) и других видов металлической музыки. Появилась широкая альтернативная сцена, исполнители инди-рока, нью-метала, рэпкора, эмо, металкора, такие как Amatory, Jane Air, Психея, [Funky sound](#). Телеканал [A-One](#) активно продвигает эту сцену .

