



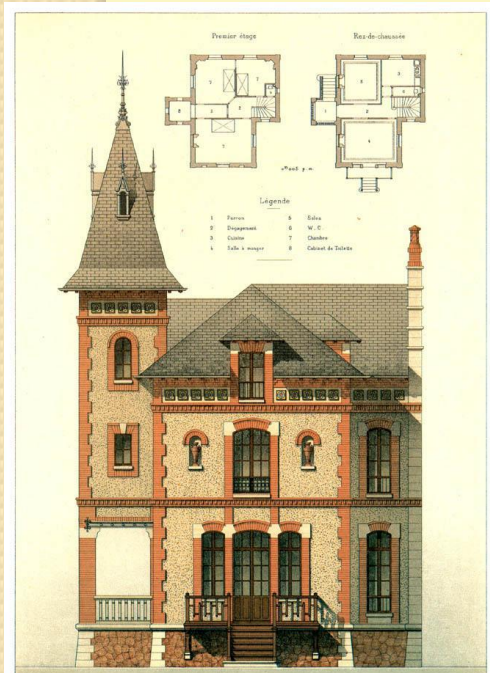
Индивидуальный жилой дом в викторианском стиле

Выполнила: студентка гр. Б1721
Кузнецова Екатерина
Руководители: Богомолова М.В.,
Смирнов К.В

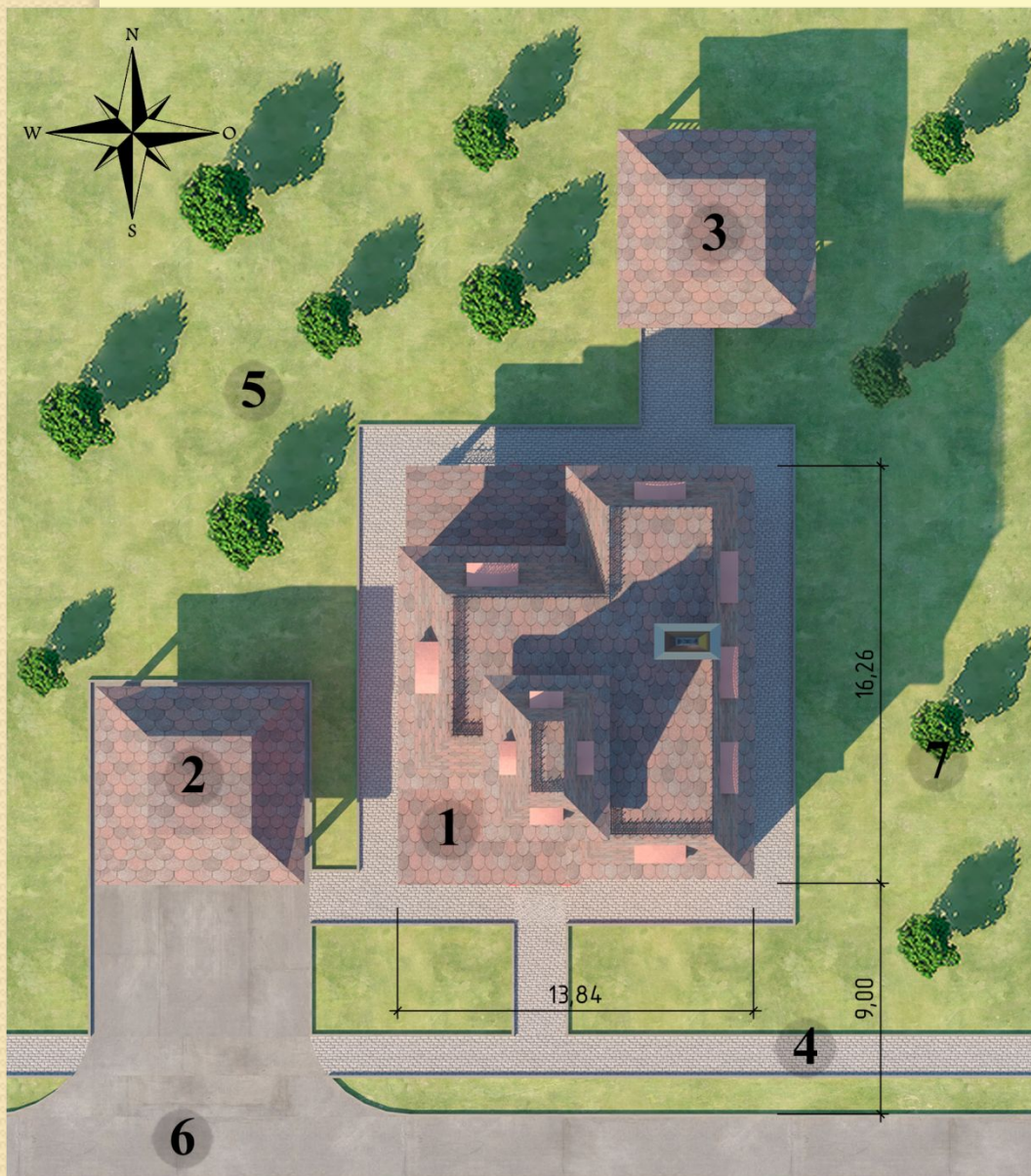


Toyota





Генеральный план



Экспликация генерального плана

1. Проектируемый жилой дом
2. Навес для автомобиля
3. Беседка
4. Тротуар
5. Газон
6. Проезжая часть
7. Деревья

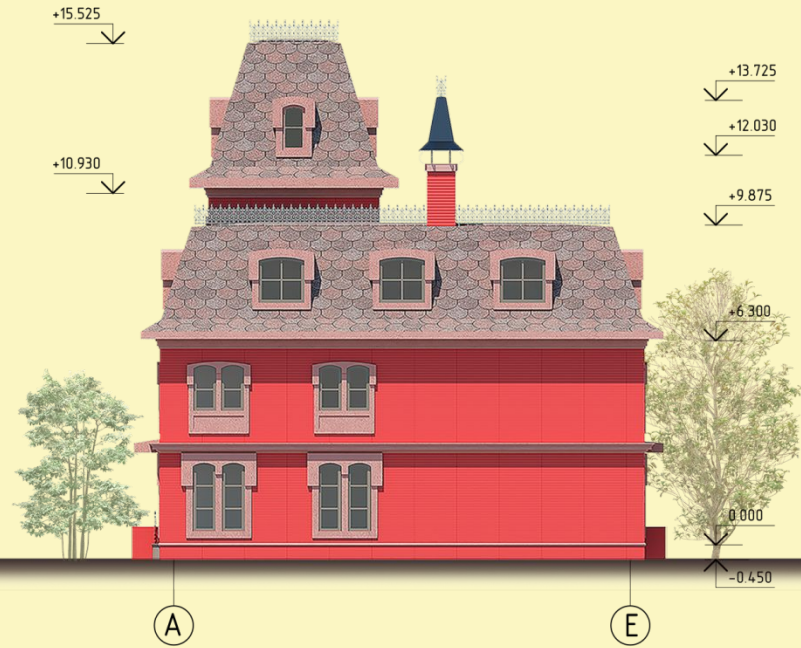
Основные ТЭП

1. Площадь застройки 191,91 м²
2. Общая площадь 348,87 м²
3. Строительный объем 1545,93 м³

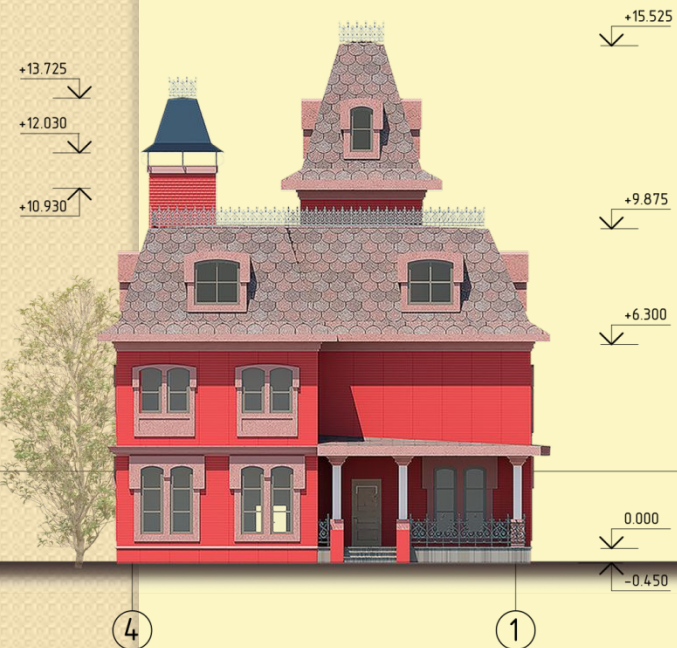
Фасад в осях 1-4



Фасад в осях А-Е



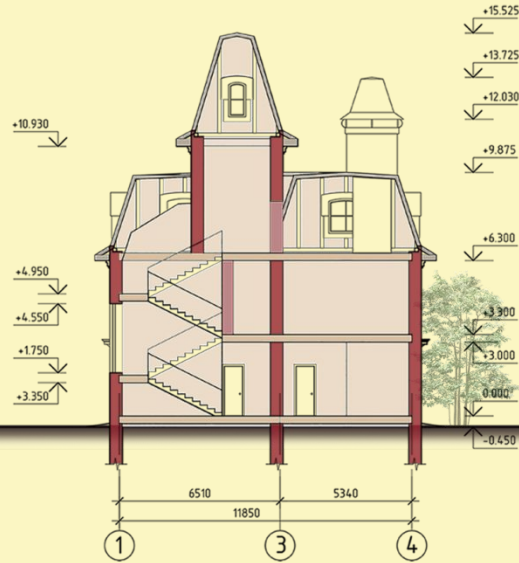
Фасад в осях 4-1



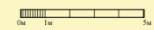
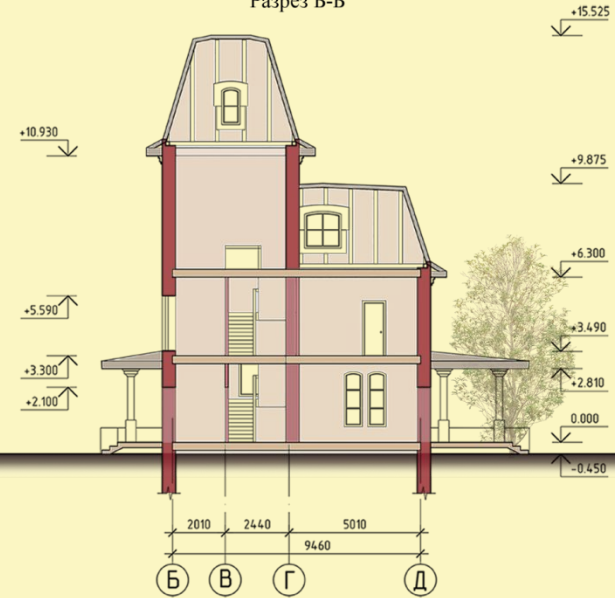
Фасад в осях Е-А



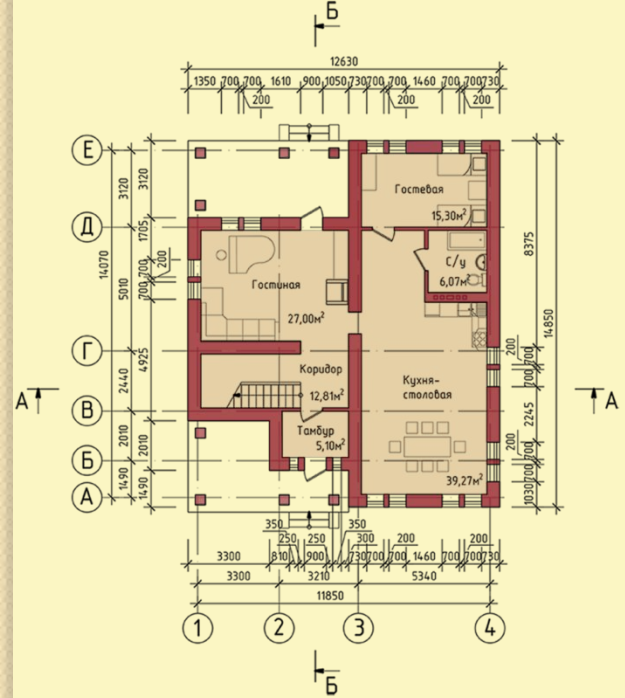
Разрез А-А



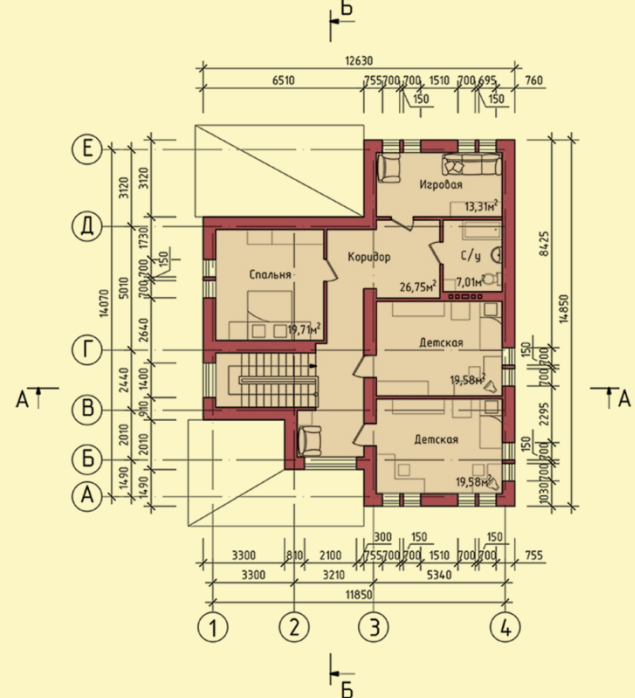
Разрез Б-Б



План на отметке 0.000,



План на отметке +3.300,





Эскизный проект индивидуального жилого дома

Фасад в осях 1-4, М 1:100



1 4

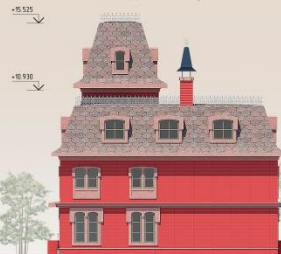
Генеральный план, М 1:200



Основные ТЭП:
1. Площадь застройки 191,91 м²
2. Общая площадь 348,87 м²
3. Строительный объем 1545,93 м³

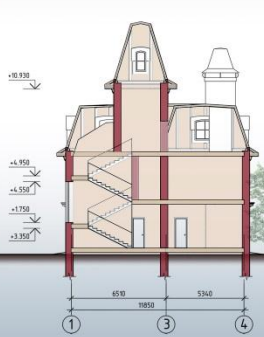
Экспликация генерального плана:
1. Проектируемый жилой дом
2. Навес для автомобилей
3. Беседка
4. Тропуар
5. Газон
6. Проезжая часть
7. Деревья

Фасад в осях А-Е, М 1:100

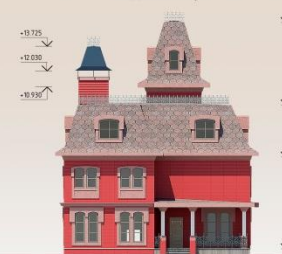


А Е

Разрез А-А, М 1:100



Фасад в осях 4-1, М 1:100



4 1

Разрез Б-Б, М 1:100

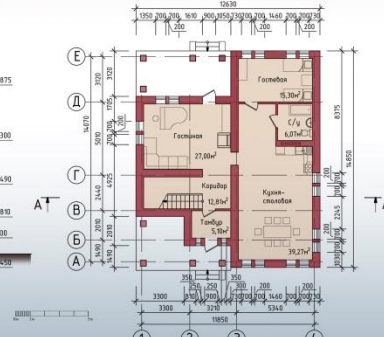


Фасад в осях Е-А, М 1:100

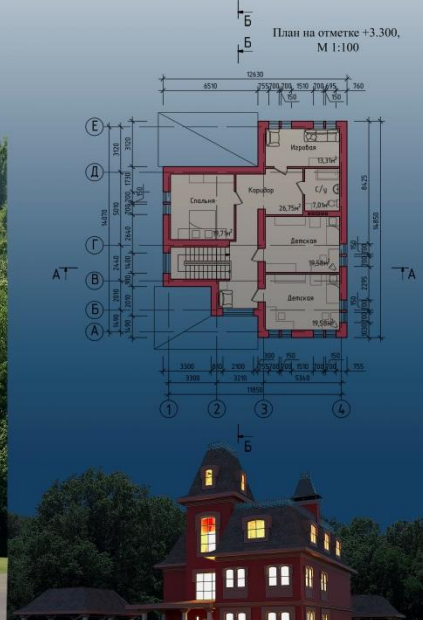
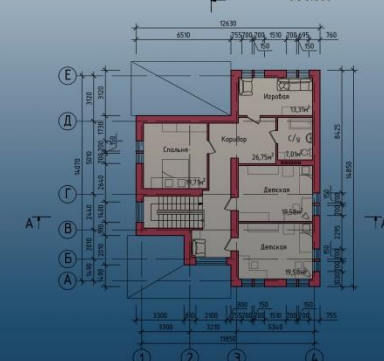


Е А

План на отметке 0.000, М 1:100



План на отметке +3.300, М 1:100



Воронежский Государственный Технический Университет
Факультет Архитектуры и Градостроительства
Курсовая работа №2
Выполнила студентка гр. Б1711 Кузнецова Екатерина