

ДОДИНАСТИЧЕСКИЙ ПЕРИОД В ИСТОРИИ ДРЕВНЕГО ЕГИПТА

Презентацию подготовила
Черноусова Елизавета

ПОГРЕБЕНИЕ ОТНОСЯЩЕЕСЯ К
БАДАРИЙСКОЙ КУЛЬТУРЕ. ОК. 4500-3250 ГГ.
ДО Н.Э. В ЮЖНОМ ЕГИПТЕ. НЕОЛИТ



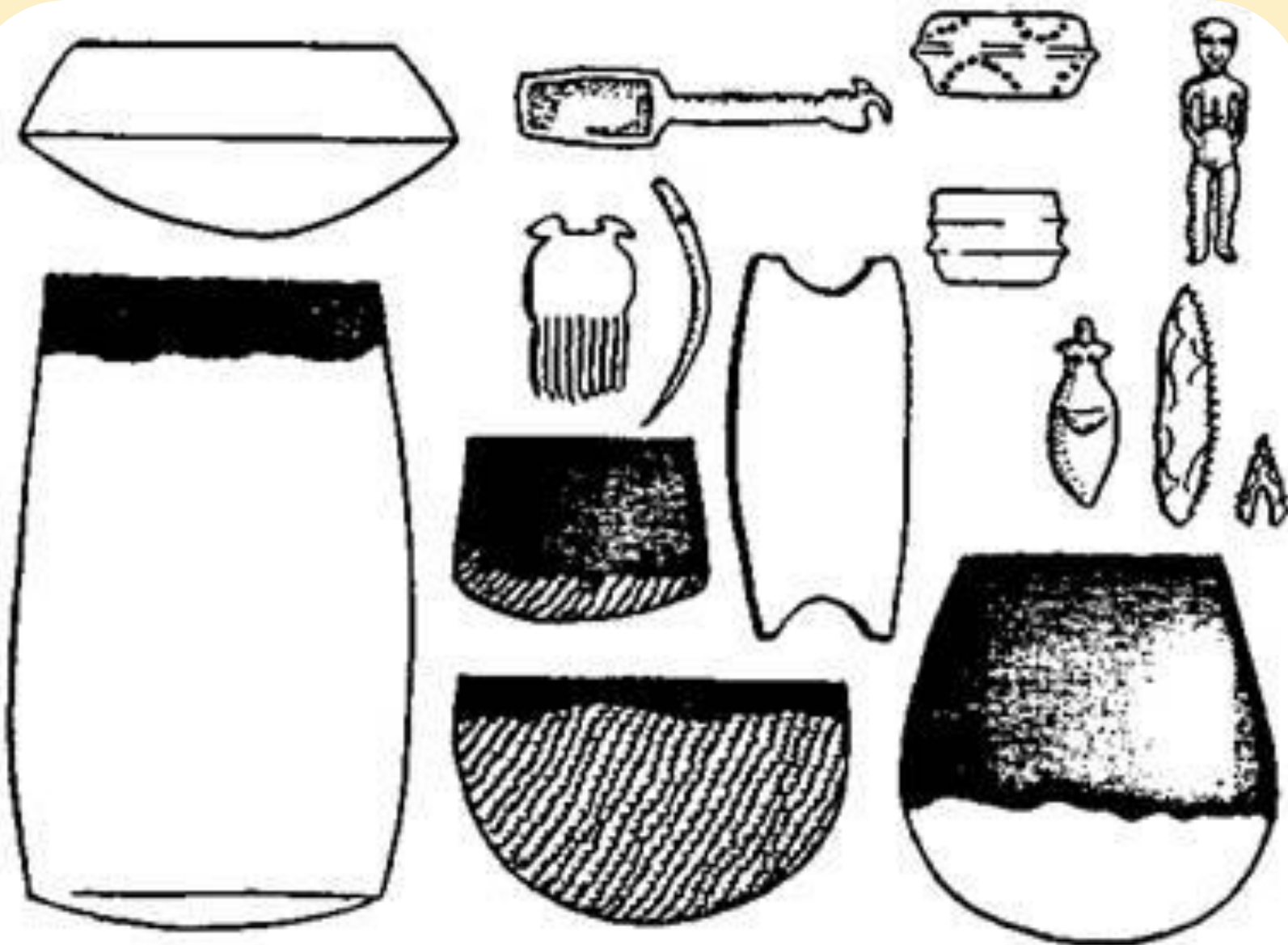
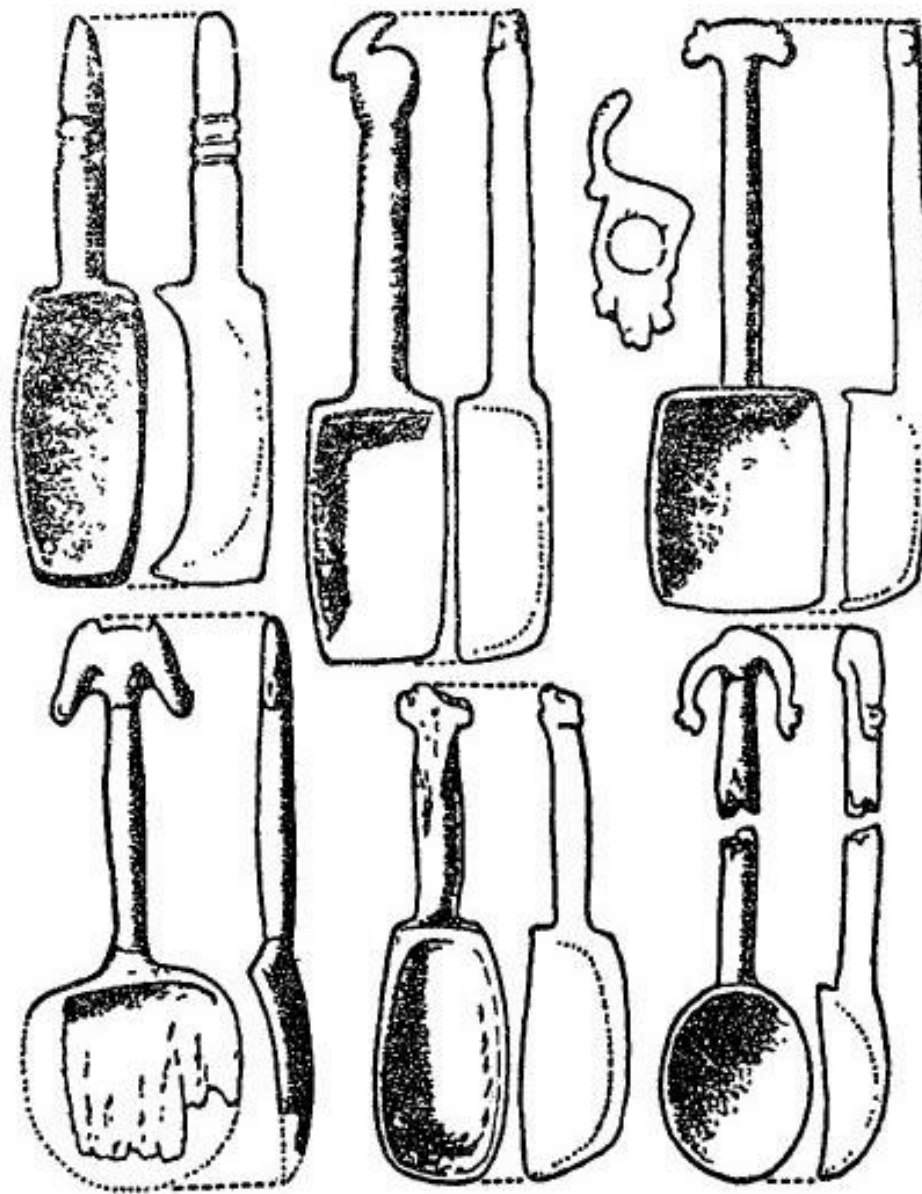


Рис. 16. Группа бадарийских артефактов: керамика с черным верхом; кремневое лезвие серпа и наконечник стрелы; лопаточка слоновой кости, браслеты, игла и гребень; статуэтка женщины из глины и слоновой кости. Приблизительно 4000 г. до н. э.

РЕЗНЫЕ ФИГУРКИ ЖЕНЩИН ИЗ КОСТИ
БЕГЕМОТА, ОТНОСЯЩИЕСЯ К
БАДАРИЙСКОЙ КУЛЬТУРЕ. ОК.4000Г. ДО Н.Э.





Резные ковши из слоновой
кости, Бадари

КЕРАМИКА ИЗ ПОГРЕБЕНИЙ В БАДАРИ ОК. 4000 Г. ДО Н.Э.

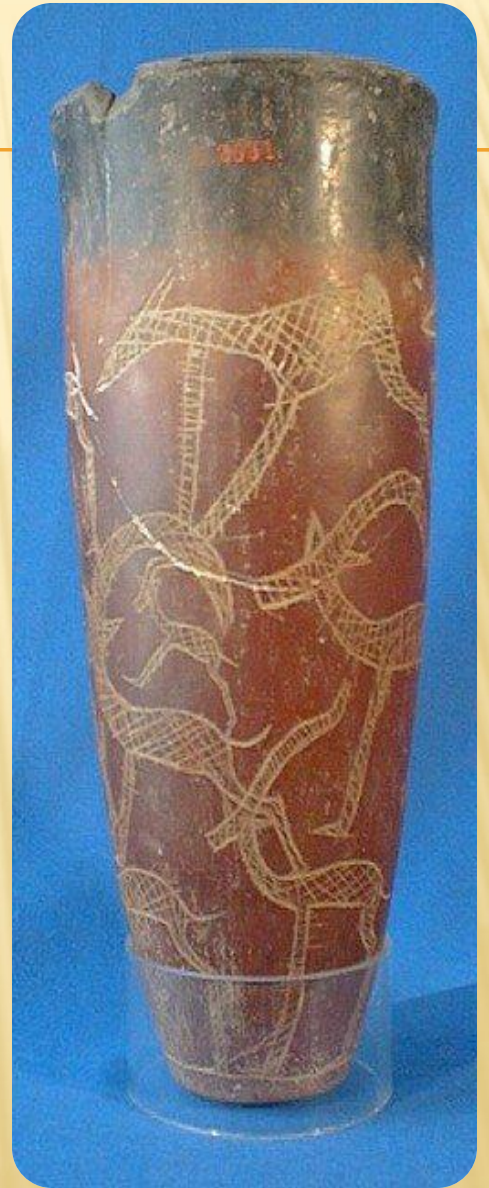
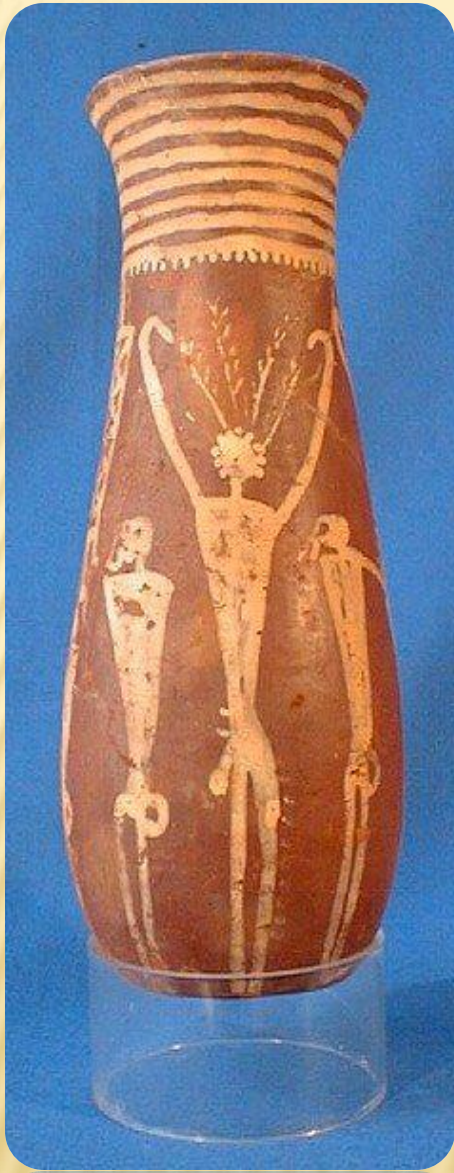


ПРЕДМЕТЫ ИЗ ПОГРЕБЕНИЙ В БАДАРИ ОК. 4000 Г. ДО Н.Э.



КЕРАМИКА ХАРАКТЕРНАЯ ДЛЯ
АМАРАТСКОЙ КУЛЬТУРЫ (НЕГАДА 1)-
РОСПИСЬ БЕЛОЙ КРАСКОЙ ОК. 5-4 ТЫС.
ДО Н.Э.







ОВАЛЬНОЕ БЛЮДО АМРАТСКОЙ
КУЛЬТУРЫ(НЕГАДА 1) ИЗ СОБРАНИЯ
ПУШКИНСКОГО МУЗЕЯ

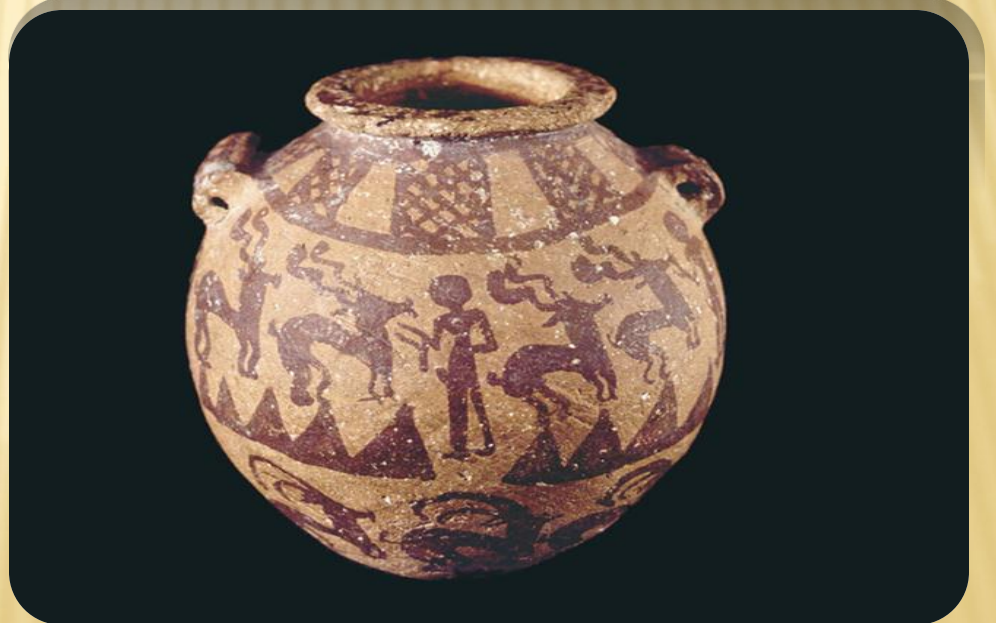
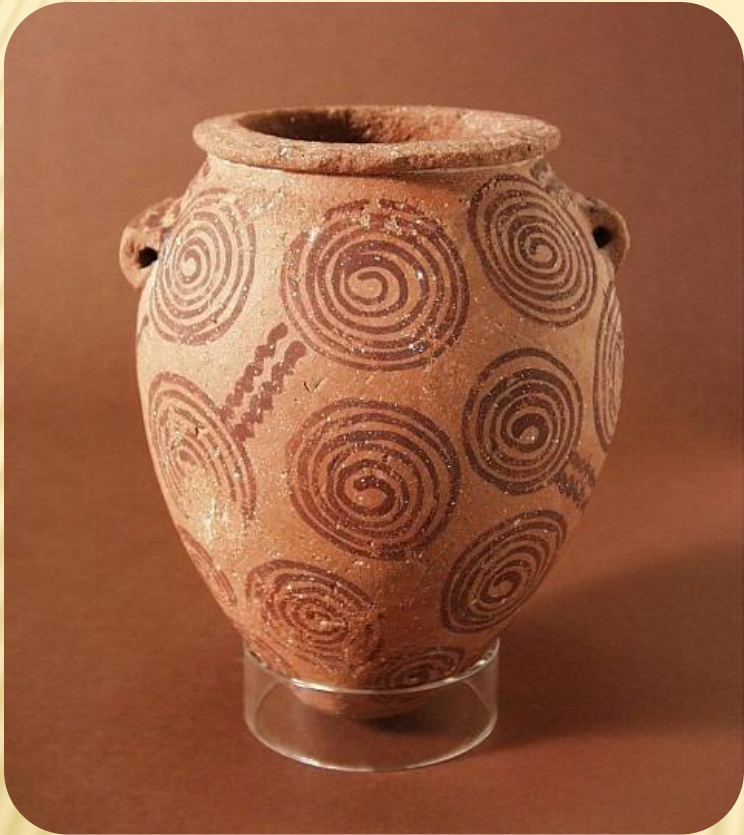


СОСУДЫ ХАРАКТЕРНЫЕ ДЛЯ
ГЕРЦЕЙСКОЙ КУЛЬТУРЫ (НЕГАДА 2) ОК.
3600-3200 Г. ДО Н.Э.





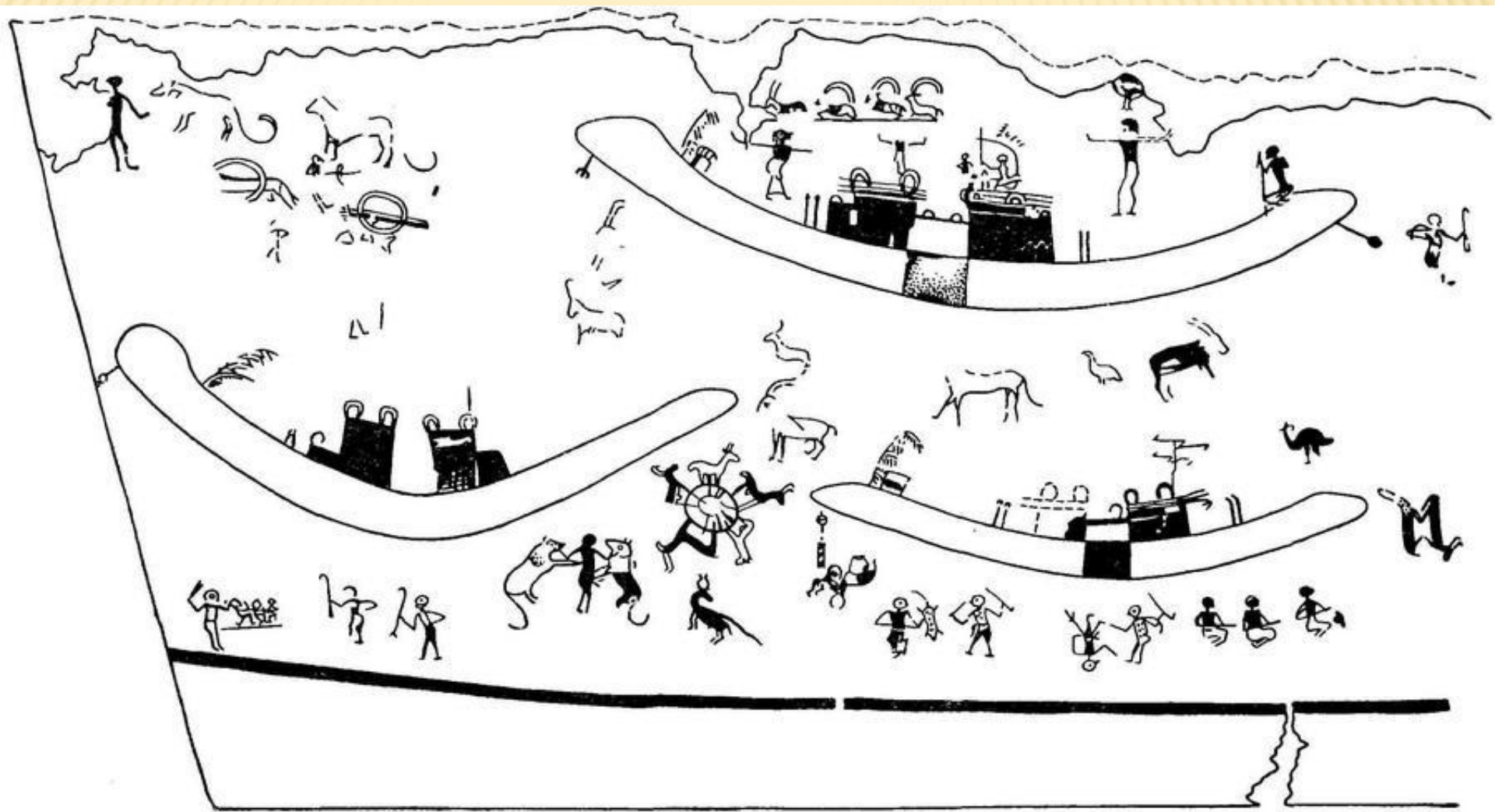






РОСПИСЬ ГРОБНИЦЫ ВОЖДЯ В
ИЕРАКОНПОЛЕ
КОНЕЦ 4 ТЫС. ДО Н.Э.
КАИР, ЕГИПЕТСКИЙ МУЗЕЙ







ТАК НАЗЫВАЕМАЯ ЛЬВИНАЯ ПАЛЕТКА С
ИЗОБРАЖЕНИЕМ ТРИУМФА ПОБЕДЫ. БАЗАЛЬТ, 4
ТЫС. ДО Н.Э. ХРАНИТСЯ В ЛОНДОНЕ, БРИТАНСКИЙ
МУЗЕЙ

ЗВЕРИНАЯ ПАЛЕТКА. БАЗАЛТ, 4 ТЫС. ДО
Н.Э.

ХРАНИТСЯ В БРИТАНСКОМ МУЗЕЕ,





G. Benedite,
Mon. Piot 10, 1903, 105-122, pl. XI
(Digital photo by F. Raffaele)

«ПАЛЕТКА С ШАКАЛАМИ», КОНЕЦ 4 ТЫС.
ДО Н.Э. ПАРИЖ, ЛУВР.



БОЛЬШОЙ
ФРАГМЕНТ
СЛАНЦЕВОЙ
ПЛИТЫ С
ИЗОБРАЖЕНИЕМ
ДИКОГО БЫКА
(СИМВОЛ ЦАРЯ)
СОКРУШАЮЩЕГО
СВОИХ ВРАГОВ.
КОНЕЦ
ДОДИНАСТИЧЕСКО
ГО ПЕРИОДА.
ЛУВР, ПАРИЖ

ДВА ЖЕНСКИХ
ИДОЛА. ОК.
3880 Г. ДО. Н.
Э.



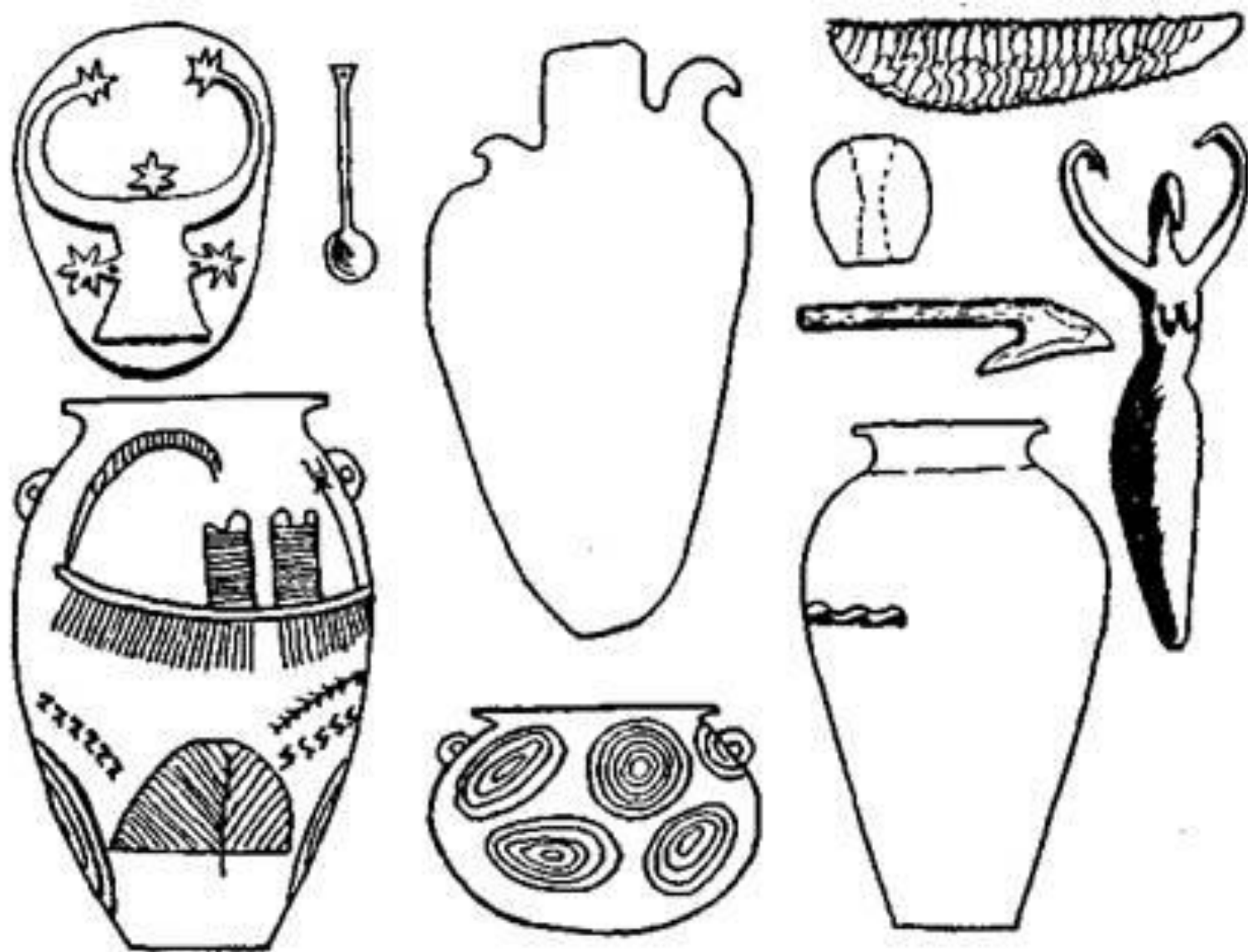


Рис. 19. Группа герзейских артефактов: керамика с красными рисунками; грифельные доски, одна с головой Хатор в виде священной коровы; ложка слоновой кости; глиняная фигурка танцовщицы; кремневый нож; головка булавы из камня; медный наконечник гарпуна. Приблизительно 3300 г. до н. э.



МОДЕЛЬ ЛОДКИ. ОК. 3300 Г. ДО. Н.Э.

ДЛИНА 55

ГЛИНА, КРАСКА. БЕРЛИН, ЕГИПЕТСКИЙ
МУЗЕЙ

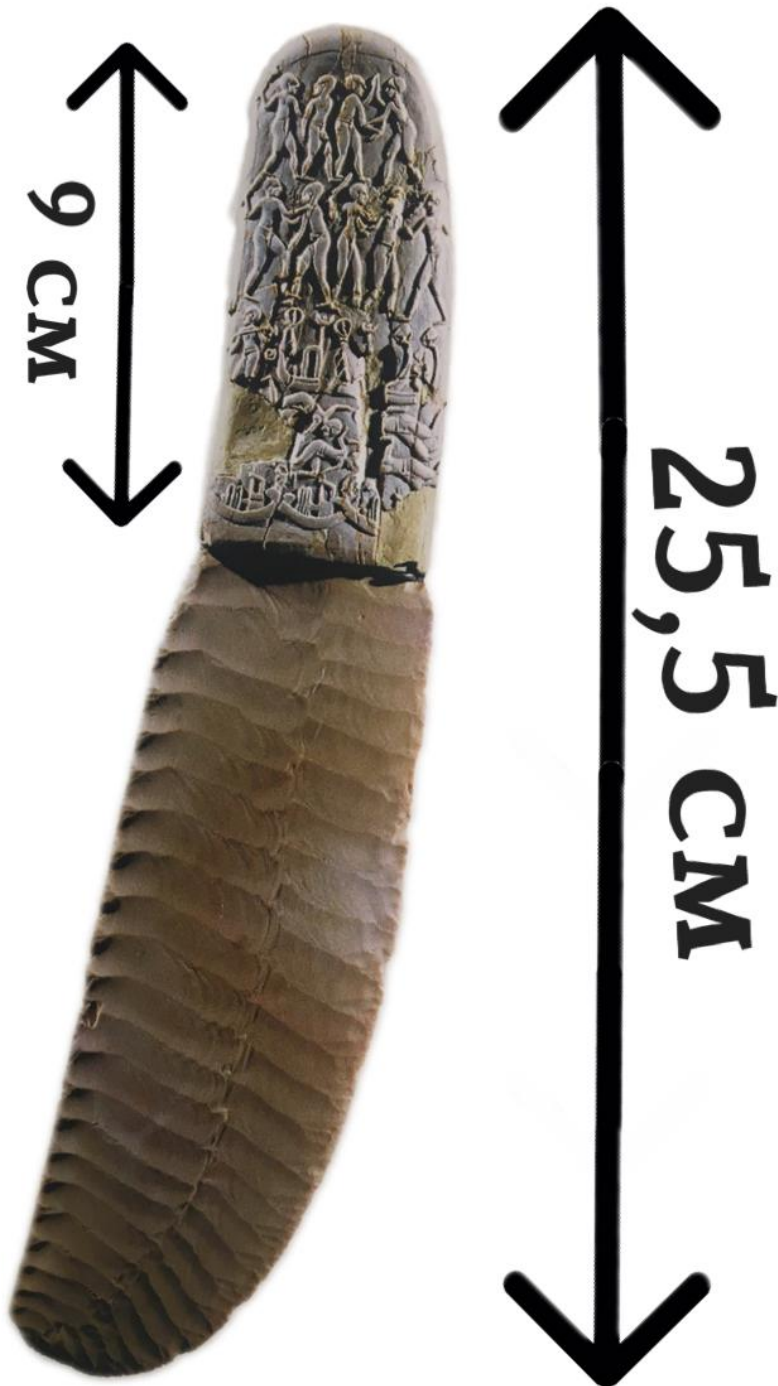


ДВУХСТОРОННЕ-РЕТУШИРОВАННЫЙ НОЖ
2 ПОЛОВИНА 4 ТЫС. ДО Н.Э.(НЕГАДА 2)
ДЛИНА 26,6. МАТЕРИАЛ- КРЕМЕНЬ.
БРЮССЕЛЬ, КОРОЛЕВСКИЙ МУЗЕЙ ИСКУССТВА
И ИСТОРИИ





ПАЛЕОЛІТІКІ ДЛІЯ
РАСТИРАНИЯ
КРАСОК В
ВИДЕ СЛОНА,
ЧЕРЕПАХИ,
СТРАУСА,
РЫБЫ,
СДВОЕННЫХ
ПТИЦ,
СТИЛИЗОВАН
НЫХ ЛОДОК.
КУЛЬТУРА
НЕГАДА 2, ОК.
3600-3200Г.
ДО Н.Э.
ШИФЕР



НОЖ ИЗ
ДЖЕБЕЛЬ-АР-
АРАКА С
ДЕКОРИРОВАНН
ОЙ РУКОЯТКОЙ
НОЖА. ОК.
3300-3200 ГГ.
ДО Н.Э. ЛЕЗВИЕ
ИЗ КРЕМНЯ,
РУКОЯТЬ ИЗ
КОСТИ(ЗУБ
ГИППОПОТАМА).
ПАРИЖ, ЛУВР.





СРАВНЕНИЕ НОЖА ИЗ ДЖЕБЕЛЬ-АР-АРАКА С РОСПИСЬЮ ГРОБНИЦЫ В ИЕРАКОНПОЛЕ



СРАВНЕНИЕ НОЖА ИЗ ДЖЕБЕЛЬ-АРАКА С РЕЛЬЕФОМ ИЗ ДВОРЦА АШШУРБАНИПАЛА.(7 В. ДО Н.Э.)

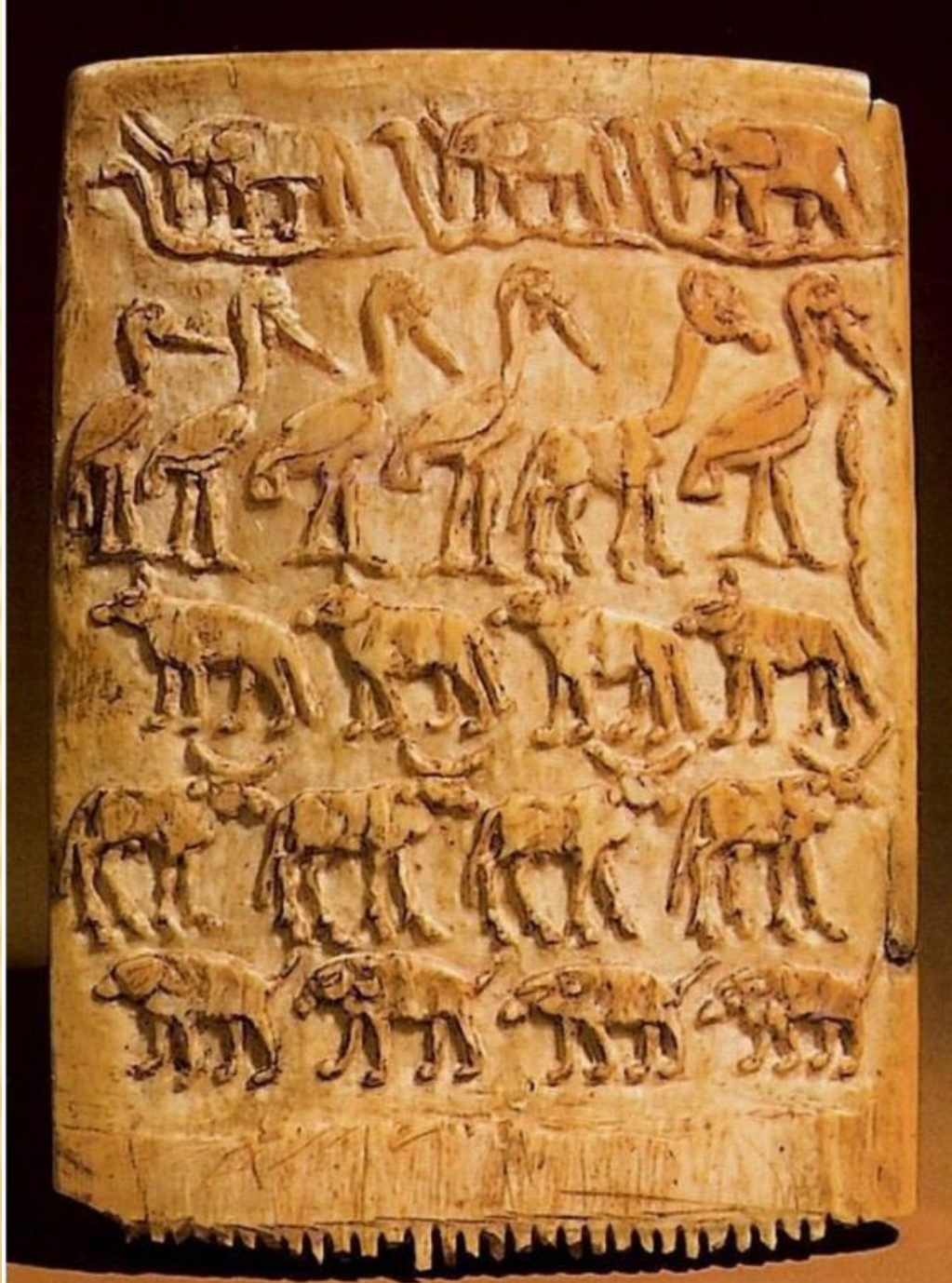




ДВЕ ИДЕТИЧНЫЕ ЦЕРЕМОНИАЛЬНЫЕ ПАЛЕТКИ
(3150Г. ДО Н.Э.) 1)ЛИТИТОВЫЙ ПЕСЧАННИК 2)
БАЗАЛЬТ



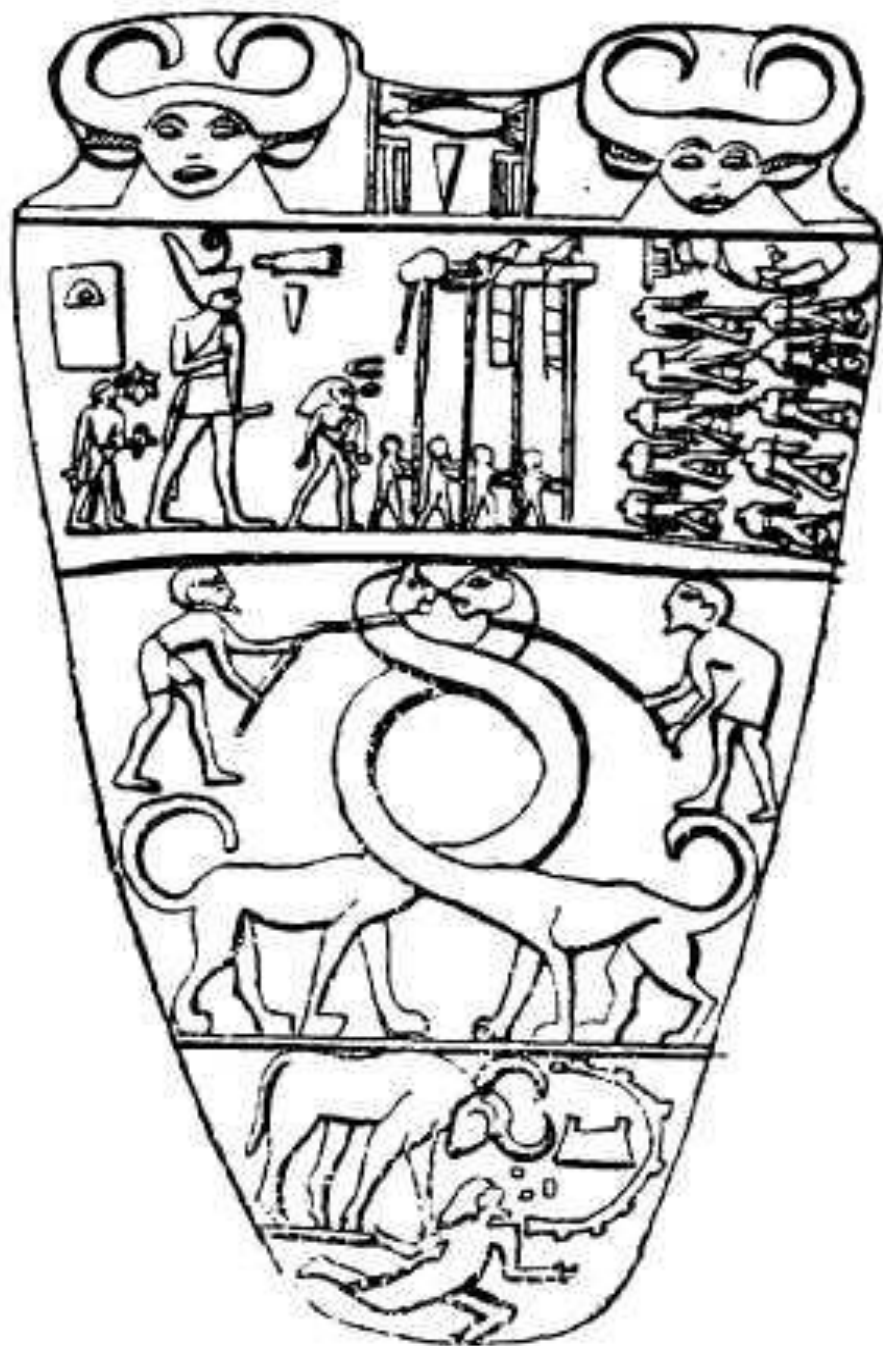
ГРОВАЦА ПР. АБИДОС. КИТИ ГРОВАЦ
ДОДИНАСТИЧЕСКИЙ ПЕРИОД 3200 Г. ДО Н.Э
(КУЛЬТУРА НЕГАДА 3). АБИДОС, НЕКРОПОЛЬ
ЗНАТИ



ГРЕБЕНЬ ИЗ
СЛОНОВОЙ
КОСТИ (5,7 НА
4 СМ.) ОК.
3150 Г. ДО Н.Э.
НЬЮ-ЙОРК,
МУЗЕЙ
МЕТРОПОЛИТ
ЕН

ПЛАТЕЖКА ФАРАОНА НАРМЕРА ИЗ
ИЕРАКОНОПОЛЯ. ОК.3000 Г. ДО Н.Э. КАИР,
ЕГИПЕТСКИЙ МУЗЕЙ







ФРАГМЕНТ РИТУАЛЬНОЙ БУЛАВЫ ЦАРЯ
СКОРПИОНА ИЗ ИЕРАКОНПОЛЯ, 25 СМ ВЫСОТОЙ
И ВЫПОЛНЕНА ИЗ ИЗВЕСТНЯКА

