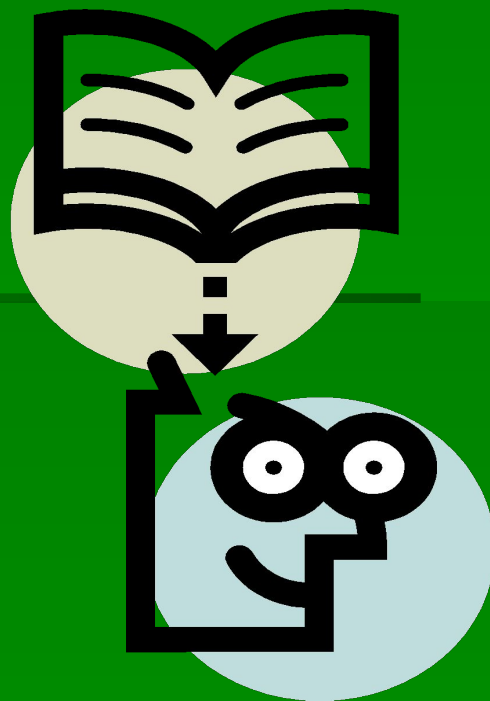


Устный счет.





Антон



Володя

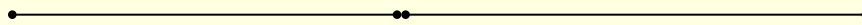


Серёжа

A

B

C



- 1) $AB = 300$ м, $BC = 100$ м, $AC = ?$
- 2) $AC = 170$ м, $AB = 50$ м, $BC = ?$
- 3) Может ли длина отрезка AB быть больше длины отрезка AC ?
- 4) Может ли длина отрезка BC быть больше длины отрезка AC ?

Всегда ли мы движемся по прямой линии?



Тема урока:

Ломаная.

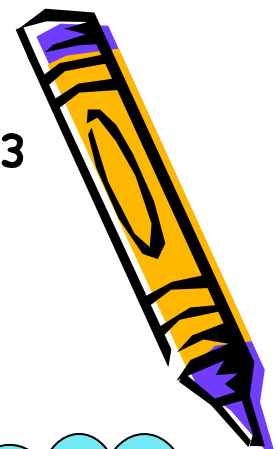
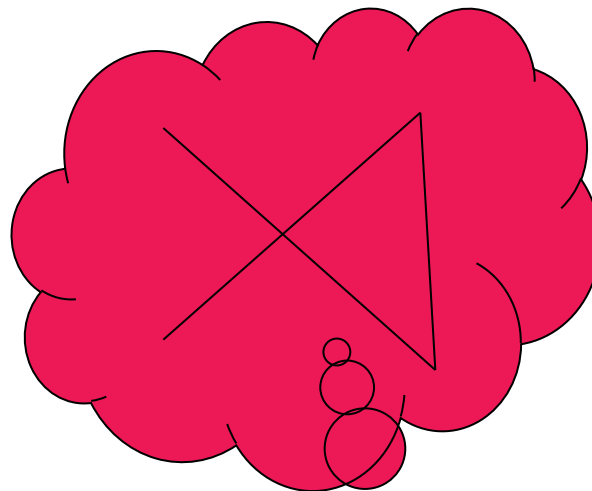
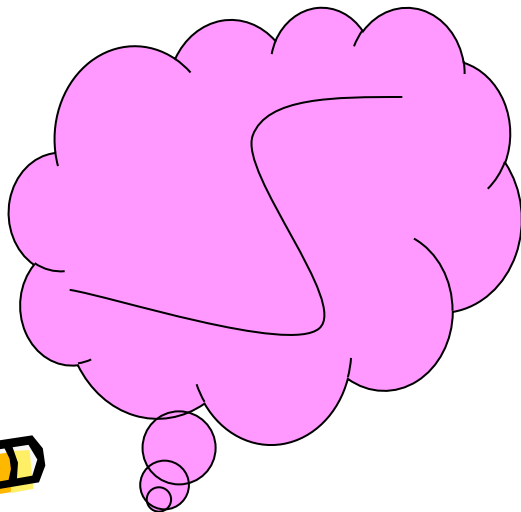
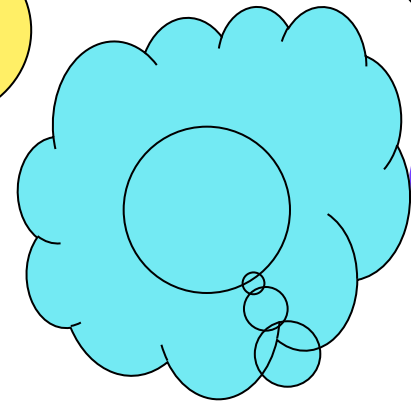
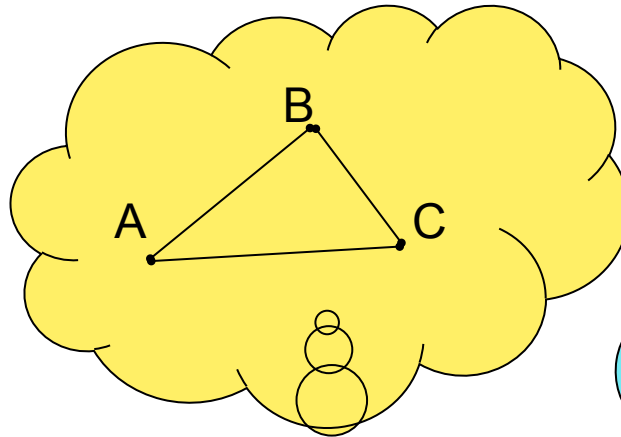
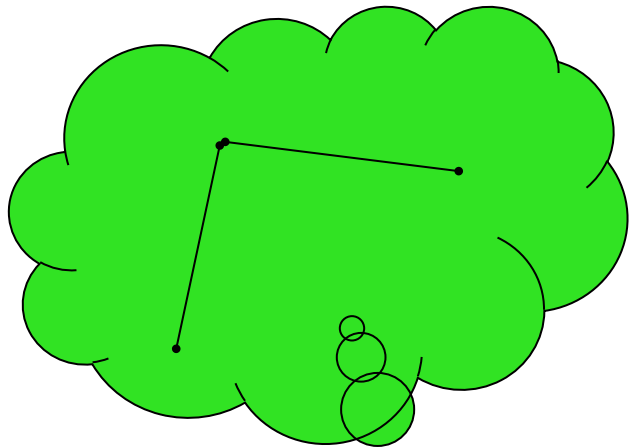
Цель урока:

Изучить ломаную, её элементы и свойства.

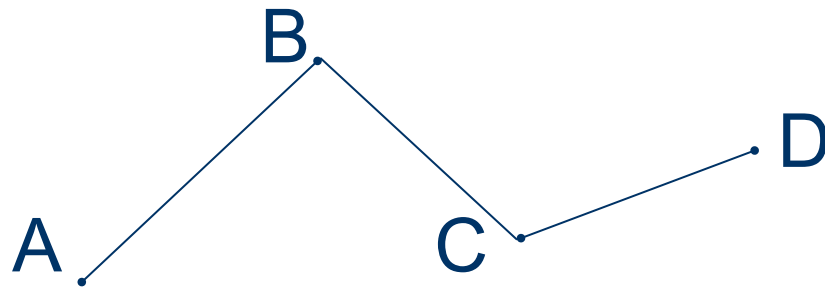
Задачи:

- Дать определение ломаной.
- Изучить её элементы.
- Рассмотреть виды ломаных. Какие они бывают?
- Научиться находить длину ломаной.

На данных рисунках представлены различные виды линий. Как бы вы их назвали? Выберите из данных линий ломаные.



**Ломаная – это последовательное
соединение нескольких отрезков.**

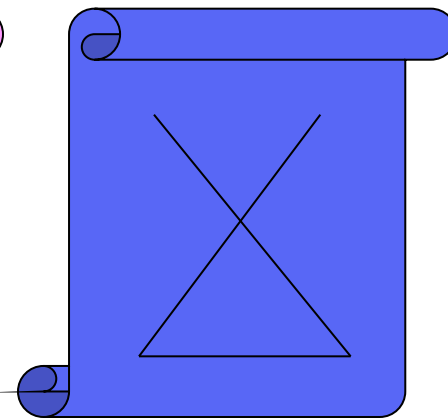
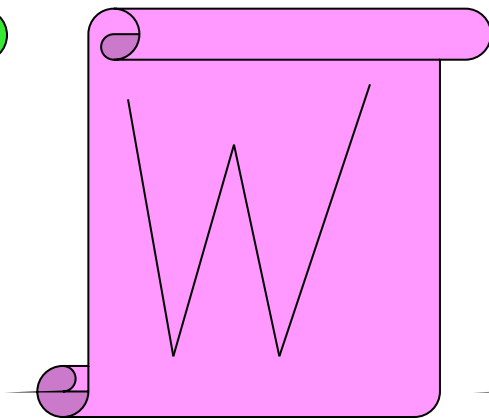
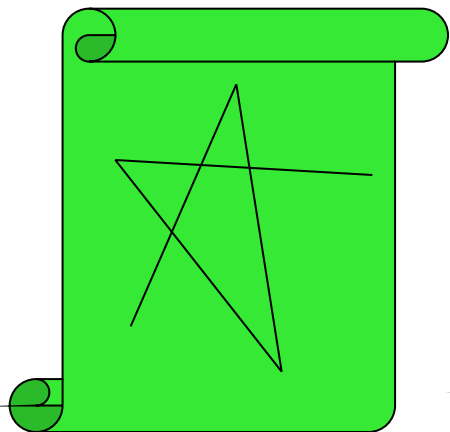
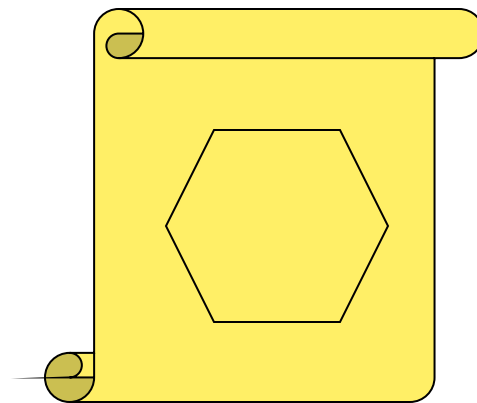
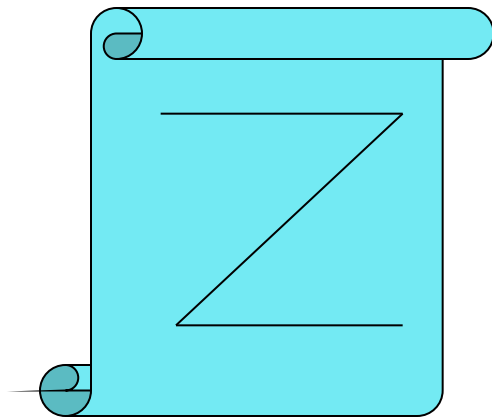
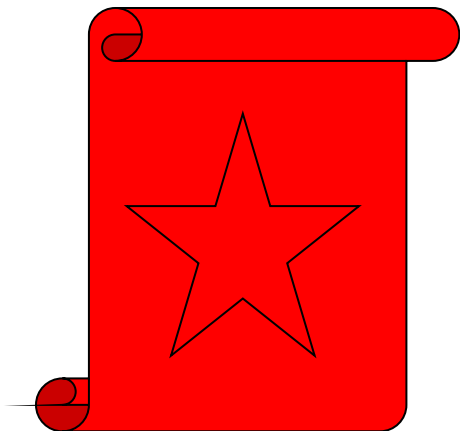
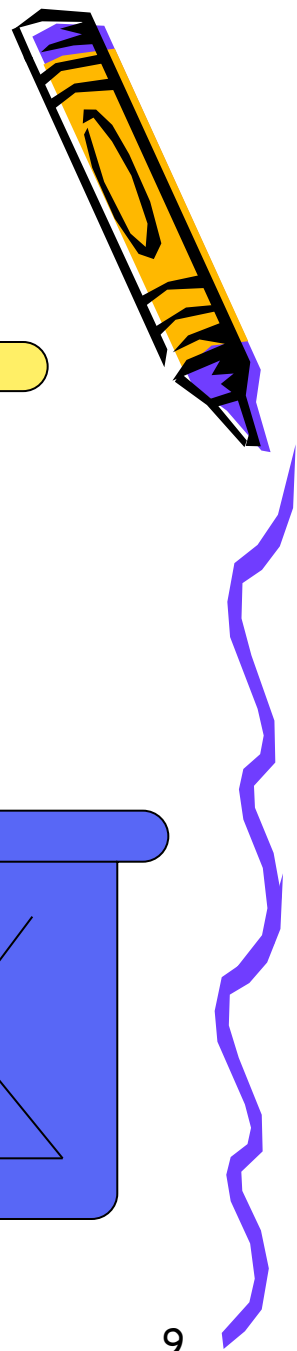


ABCD – ломаная.

AB, BC, CD – звенья ломаной.

A, B, C, D – вершины ломаной.

Ломаные бывают замкнутые, незамкнутые,
самопересекающиеся.

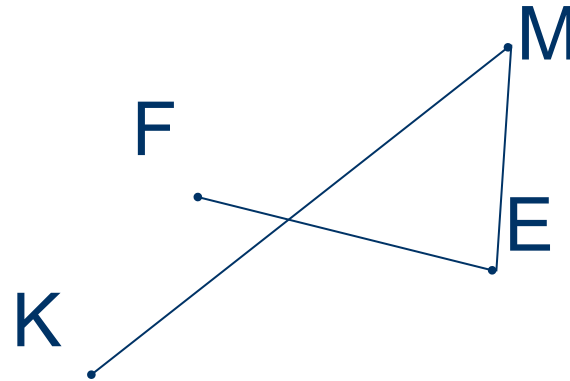
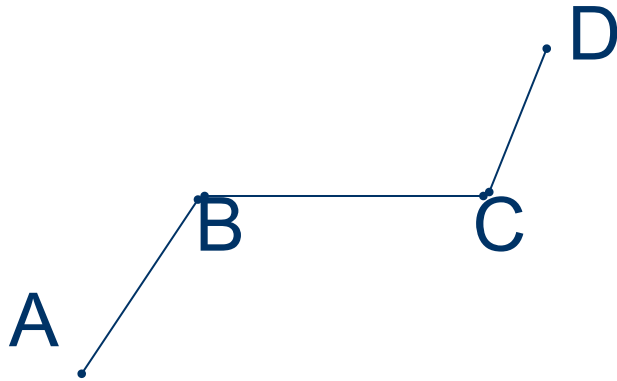




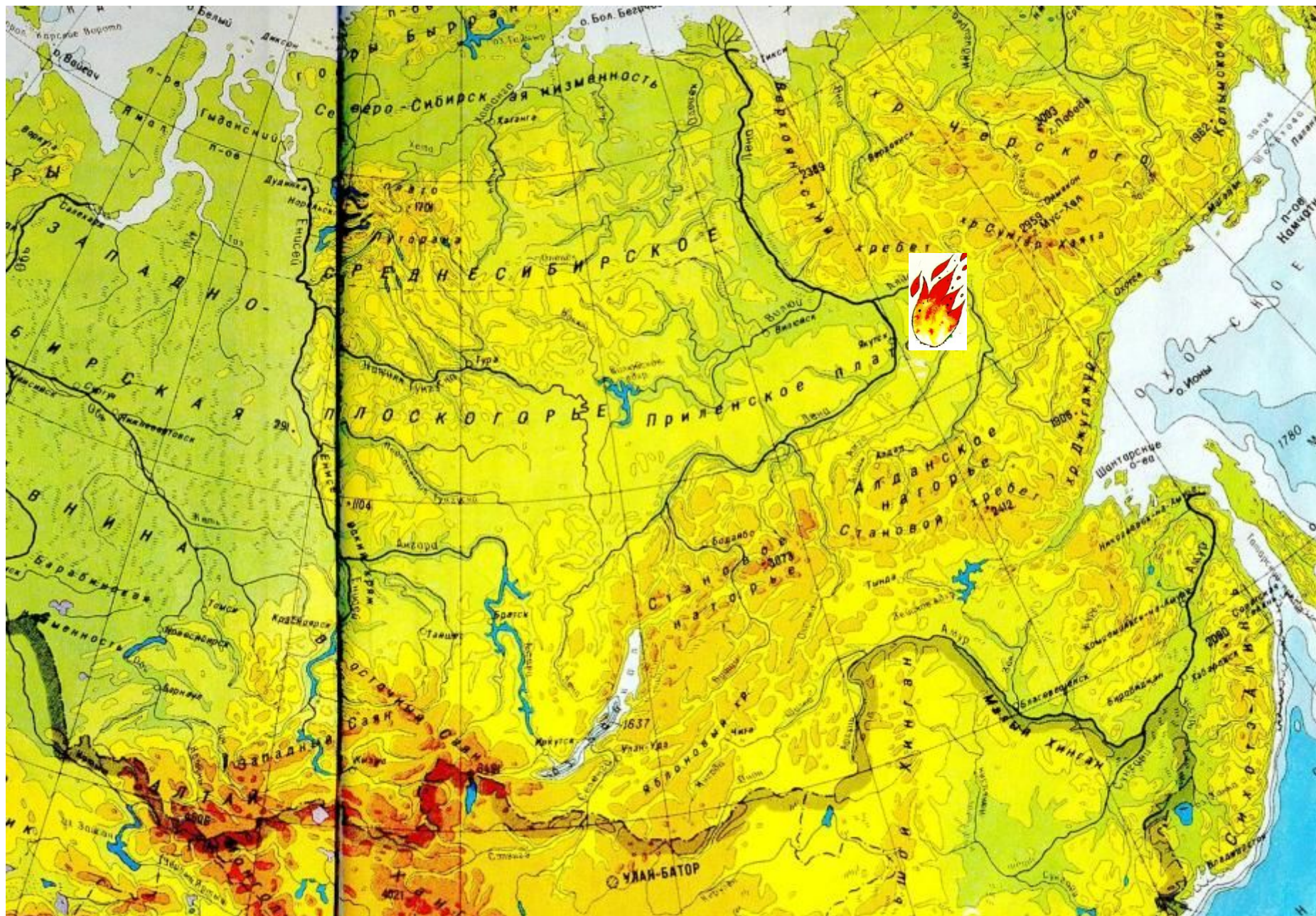
Задания:

- Построить незамкнутую самопересекающуюся ломаную ABCD.
- Построить замкнутую самопересекающуюся ломаную EFKLM.

Длина ломаной – это сумма длин всех звеньев ломаной.



- Найти длину ломаной ABCD, если $AB = 3$ см, $BC = 4$ см, $CD = 2$ см.
- Найти длину ломаной KMEF, если $KM = 5$ см, $ME = 1$ см, $EF = 3$ см.



Кызыл – Иркутск – Якутск

Масштаб 1:20 000 000 (в 1см 200 км)

Кызыл – Братск - Якутск

Исходные данные:



Вылет – из г. Кызыл.

Конечный пункт – г. Якутск.

Дозаправка – 1-я, 2-я группы в г. Иркутск;

3-я, 4-я группы в г. Братск.

Как называется линия, по которой пройдет полет?

Что нужно найти?

Домашнее задание:

§ 6,

выучить определение ломаной, её
элементы и свойства.

№ 106 (1),

115.