

TOUCHDOWN



содержание:

- I. адрес и руководители фирмы
- II. организационная структура фирмы (подразделения, филиалы)
- III. направления деятельности фирмы
- IV. прайс-лист
- V. таблица с результатами деятельности фирмы за ряд лет (себестоимость, прибыль, рентабельность и т.д.)
- VI. диаграмма объемов производства или продажи продукции или услуг фирмы
- VII. преимущества фирмы по сравнению с другими
- VIII. приглашение к сотрудничеству

адрес и руководители фирмы

адрес:

г.Красноярск,

ул.

Железнодорожниково

в,29

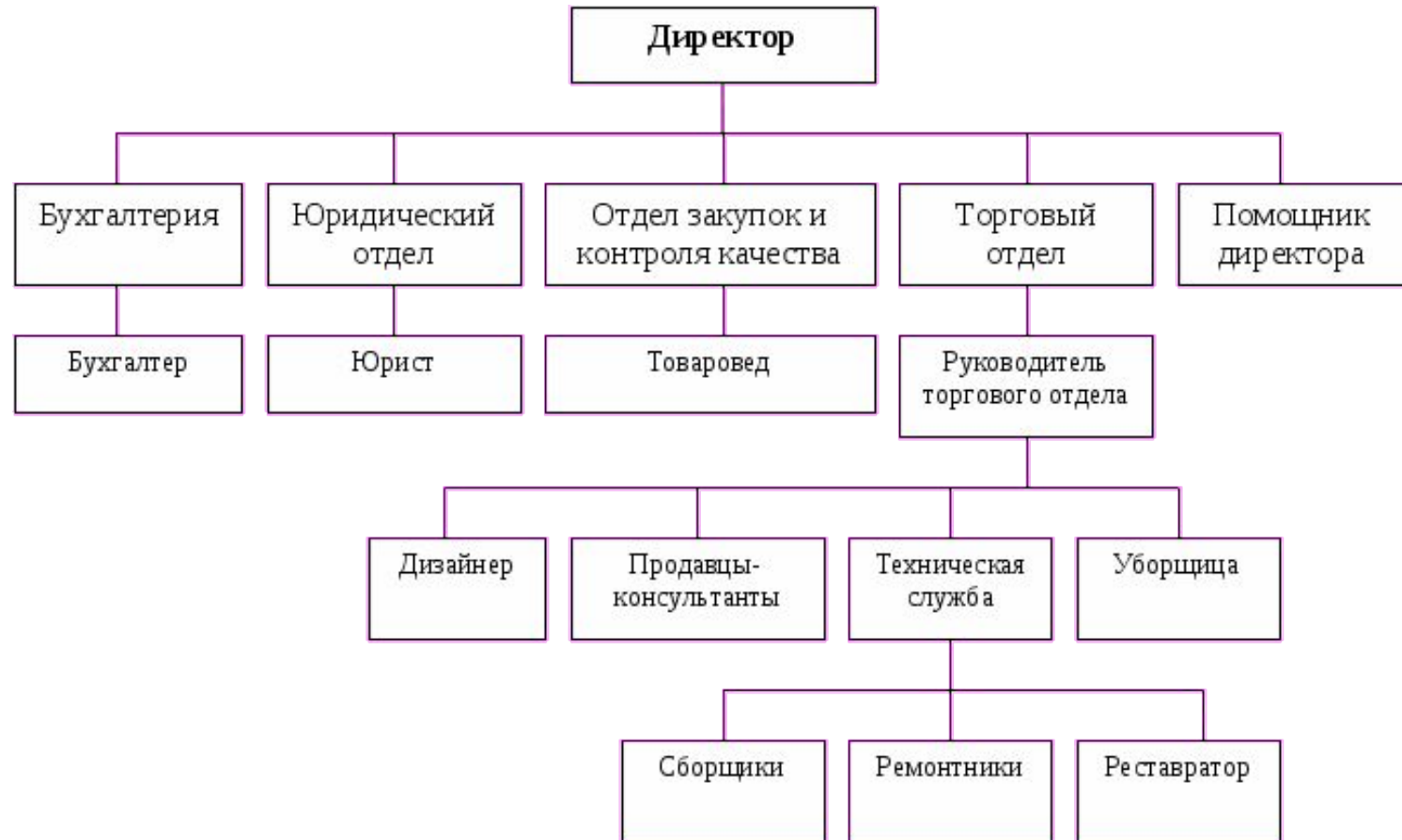
руководитель фирмы:

Косович Илья

Максимович



организационная структура фирмы



направление деятельности TOUCHDOWN

Основная деятельность TOUCHDOWN

направлена на то, чтобы производить
качественную , элитную мебель для дома,
офиса , дворцов.



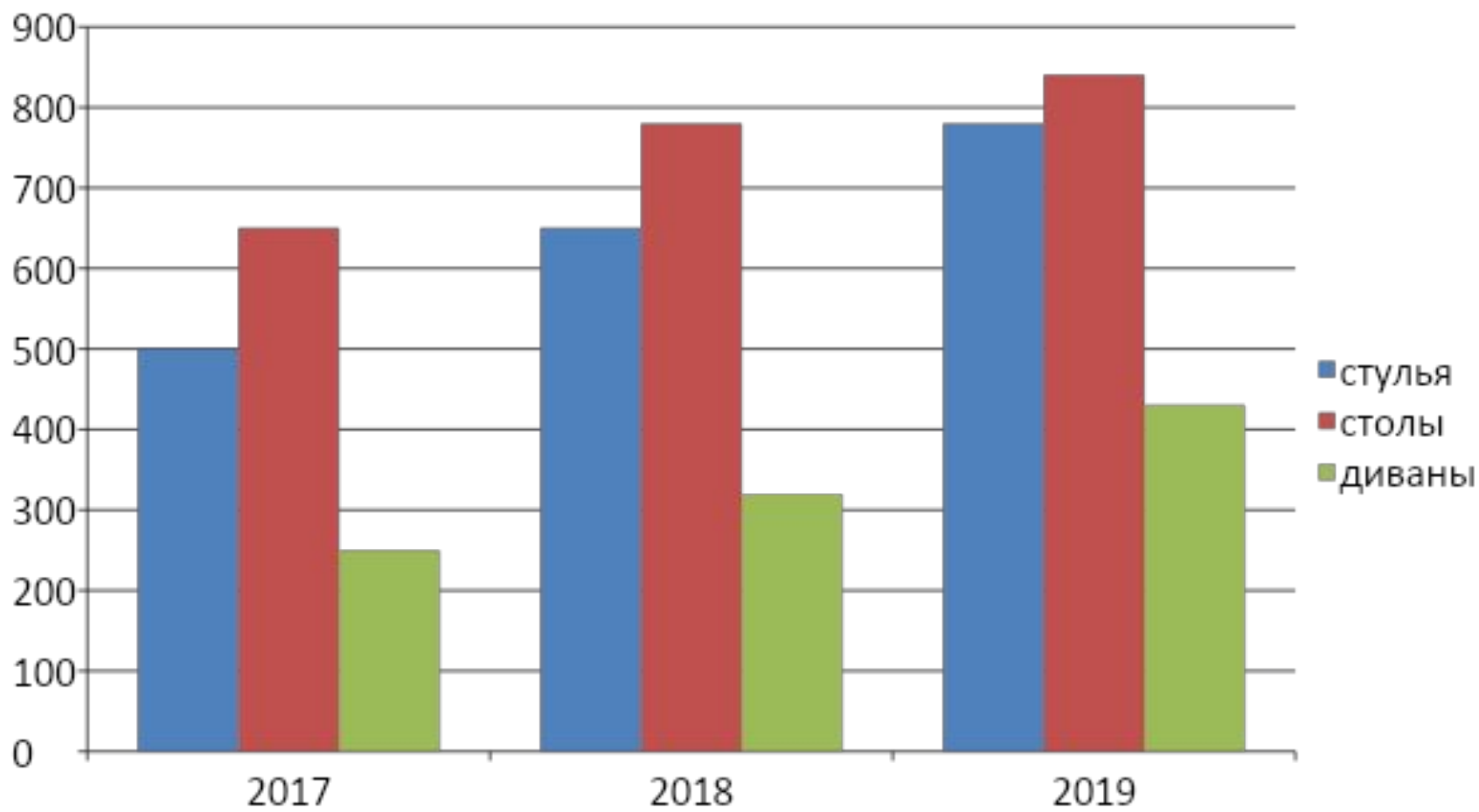
прайс-лист

- кровать для спальни 50000-85000
- стол кухонный 40000-75000
- стол офисный 40000-75000
- стулья для дома 35000-55000
- стулья для офиса 35000-55000
- диваны 45000-88000

показатели фирмы за несколько ряд лет

показатели/отчет ные года	2017	2018	2019
себестоимость	880000	9350000	9400000
прибыль	1450000	1680000	1700000
рентабельность	1,6%	1,7%	1,8%

объем производства TOUCHDOWN



преимущества фирмы по сравнению

- приятная цена на рынке
- быстрое обслуживание и доставка
- приятный и общительный персонал
- соотношение цены и качества
- скидки постоянным клиентам
- работаем также удалено

приглашаем к сотрудничеству:

дома моды , культуры , компании

