



O szkodliwości palenia

(ludzi o słabych nerwach proszę odejść)

Dla palących - jednego z globalnych zagrożeń dla zdrowia i dobrobytu ludności planety. Corocznie od chorób związanych z paleniem umiera ponad 5 milionów osób. Co osiem sekund na świecie przedwcześnie umiera palacz. Gdy uznałem, że zmarł jeden palacz...



Co cierpią ludzie,którzy używają
nikotyny?



Rak płuc

Palenie jest przyczyną jedna trzecia wszystkich zgonów z powodu nowotworów złośliwych, nowotworów. Jeśli palisz codziennie ponad 10 papierosów, a tym samym w 24 razy zwiększyć prawdopodobieństwo zachorowania na raka płuc.

Lekkie człowieka
niepalącego

Płuca człowieka
palącego

Smoking
causes fatal lung cancer

Przewlekłe zapalenie oskrzeli

W tej chorobie dróg oddechowych, prowadzące do płuc, są zwężone i uszkodzone, a duża część tkanki płucnej zniszczona. Do momentu, kiedy pojawia się duszność, prawie cała powierzchnia błony śluzowej oskrzeli zniszczona



Choroby serca i naczyń krwionośnych



Przyczyną zmarłych nagłą śmiercią ludzi, na tle ogólnego samopoczucia, jest skurcz naczyń krwionośnych w wyniku palenia i w konsekwencji choroby niedokrwiennej serca (choroba niedokrwienności serca). Palacze, ludzie dwa razy częściej umierają niż palacze.

Wpływ palenia na funkcje seksualne



Think with your
penis?
Your penis thinks
you should stop
smoking.

Smoking can cause impotence.

NHS

U palących mężczyzn przypadki impotencji występują 3 razy częściej w porównaniu z palaczami. Kobiety cierpiące na spadek libido (aż do całkowitego obojętności, a nawet niechęci do bliskości) i niskim poziomem pobudliwości seksualnej w 2,5 razy częściej występują wśród palących w porównaniu z palaczami. Jest to związane z tym, że nikotyna przyczynia się do

Wpływ palenia na zdrowie kobiety

Kobiety, które palą częściej są bezowocne, ciąża u nich występuje rzadziej niż u niepalących. Oprócz tego, że pierwsze szybciej następuje menopauza. To świadczy o tym, że palenie tytoniu wpływa niekorzystnie na funkcje jajników. U kobiet palących kilka zwiększone ryzyko poronienia, krwawienia w czasie ciąży. Kobiety, które palą kilka razy szybciej się starzeją niż osoby niepalące.



Wpływ palenia na rozwój płodu



Masa ciała dziecka urodzonego palącej matki, około 200 gramów mniej, niż u nie palącej. U dzieci urodzonych курящими kobietami, nieco częściej ryzyko śmierci w młodym wieku. Jest to związane z osłabieniem i opóźnieniem rozwoju płodu z powodu toksyn wchodzących w skład papierosów.



www.mihp.com.ua

Skóra, zęby, oddech

Dym papierosów ma okropny zapach, który mocno je do ubrania, natłuszcza skórę i oddychanie. Masz szansę kupić żółto-szare zęby, nieświeży oddech, z którego nie zwalnia ani płukania, ani gumy do żucia, całować palacza, tak, że lizać popielniczkę. Skóra rąk i twarzy, z powodu nikotyny, zdobywa żółto-szary kolor. Skóra twarzy będzie przypominać pomarszczona pieczone jabłko.



palacz

bierny palacz





Don't kill yourself and us too.

Nie zabijaj siebie i nas też.

Issued in public interest by



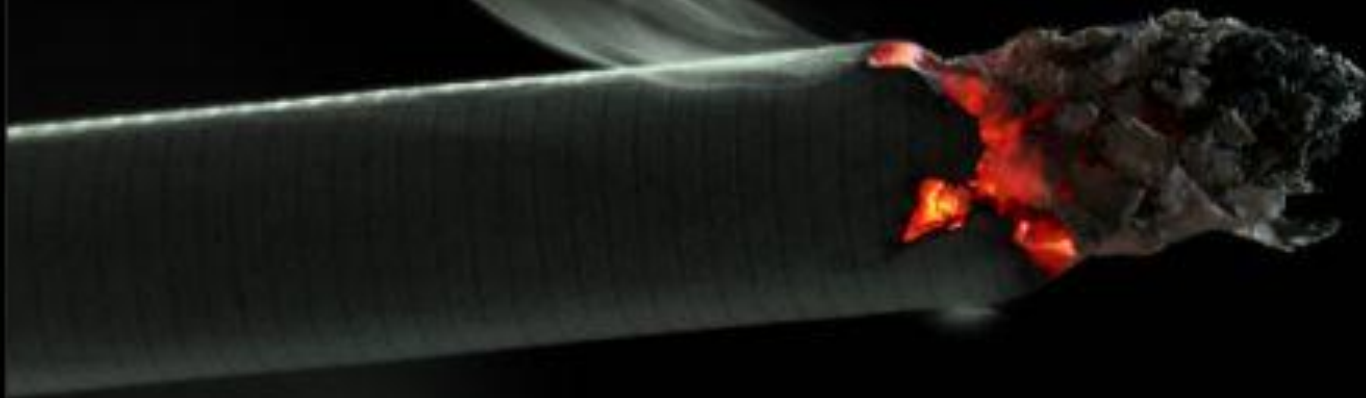
Panika

Na podstawie wyników badań Columbia University (Nowy Jork) wyłoniony nowy szkodliwy wpływ palenia: беспричинный strach. Тинэйджеры, które выкуривают w dzień więcej niż jednej paczki papierosów, są narażone na nieuzasadnione ataki paniki 15 razy więcej, niż ich niepalący rówieśnicy.



Palenie prowadzi do hipotermii

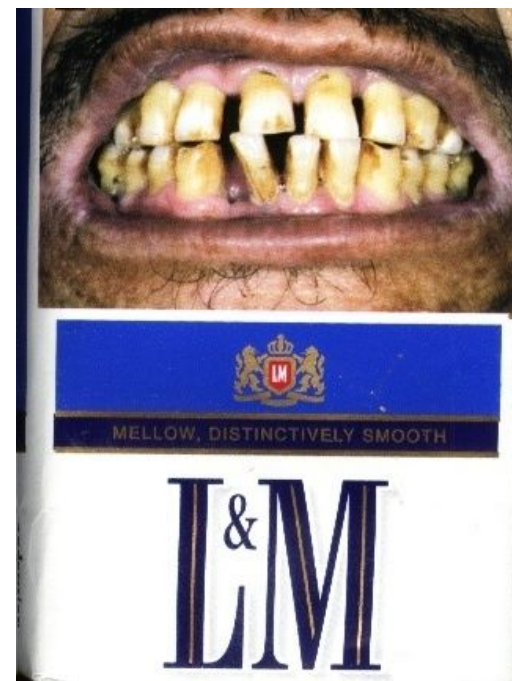
Naukowcy z Uniwersytetu w Weil ' a wykazały, że u palaczy jest uszkodzony regulacja skórno przepływu krwi, przez co są one częściej, niż inni ludzie, cierpią z powodu wychłodzenia.



Dlaczego ludzie, mimo widocznych szkód palenia, nadal się skusić paleniem?

Dlaczego zapominają, że to właśnie działania tytoniu powodują rozerwanie naczyń krwionośnych, **atak serca**, amputacje, itp.?

Byłoby dużym uproszczeniem problemu powiedzieć, że to dzieje się po tym, że oni nie zdają sobie sprawy z tego, co robią...





SAMPLE REPRESENTATION - FOR REFERENCE ONLY
WARNINGS FOR SMOKED TOBACCO PRODUCTS 2006



WARNING:

SMOKING CAUSES GANGRENE
QUIT: 1800-438-2000



WARNING:

SMOKING INCREASES MISCARRIAGE
RISK
QUIT 1800-438-2000



WARNING:

SMOKING CAUSES
92% OF ORAL CANCERS
QUIT: 1800-438-2000



WARNING:

SMOKING CAUSES
NECK CANCER
QUIT 1800-438-200



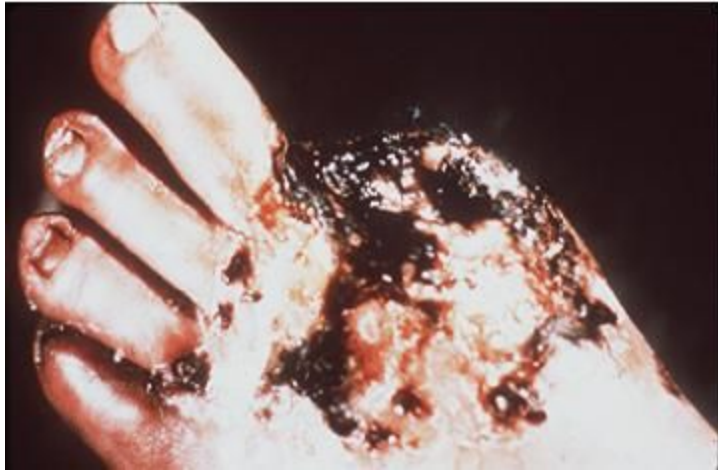
WARNING:

SMOKING CAUSES MOUTH DISEASES
QUIT: 1800-438-2000



WARNING:

SMOKING CAUSES
92% OF ORAL CANCERS
QUIT: 1800-438-2000



TOBACCO KILLS



**Tobacco
causes
mouth
cancer**

SMOKING KILLS



**Smoking
causes
cancer**

TOBACCO KILLS



**Tobacco
causes
painful
death**

You can't rely on cold turkey alone.

1-800-QUIT-NOW




www.quitline.com

provided by the Washington State Department of Health



how
long
can
you
live?



Smoking to me
is like suicide...
It is death in
anticipation.



УВЛЕКАТЕЛЬНАЯ ЖИЗНЬ?

Smoking
kills

Автор проекта
Литвинец Михаил