



Геопатогенные зоны и решетчатые сети Земли

ГЕО - ЗЕМЛЯ, БИО – ЖИЗНЬ, ПАТОС - СТРАДАНИЕ.

ООО Геомантия

Геопатогенные зоны. Общее определение.

- ▶ Геопатогенные зоны - продукт естественного энергообмена в биосфере, излучение планеты.
- ▶ Геопатогенная зона представляет собой обобщающее понятие, обозначающее участки земной поверхности различной протяженности (называемые реактивными зонами или зонами отягощения), длительное нахождение в которых приводит к нарушению здоровья и развитию заболеваний.
- ▶ ГПЗ бывают природного и искусственного происхождения.



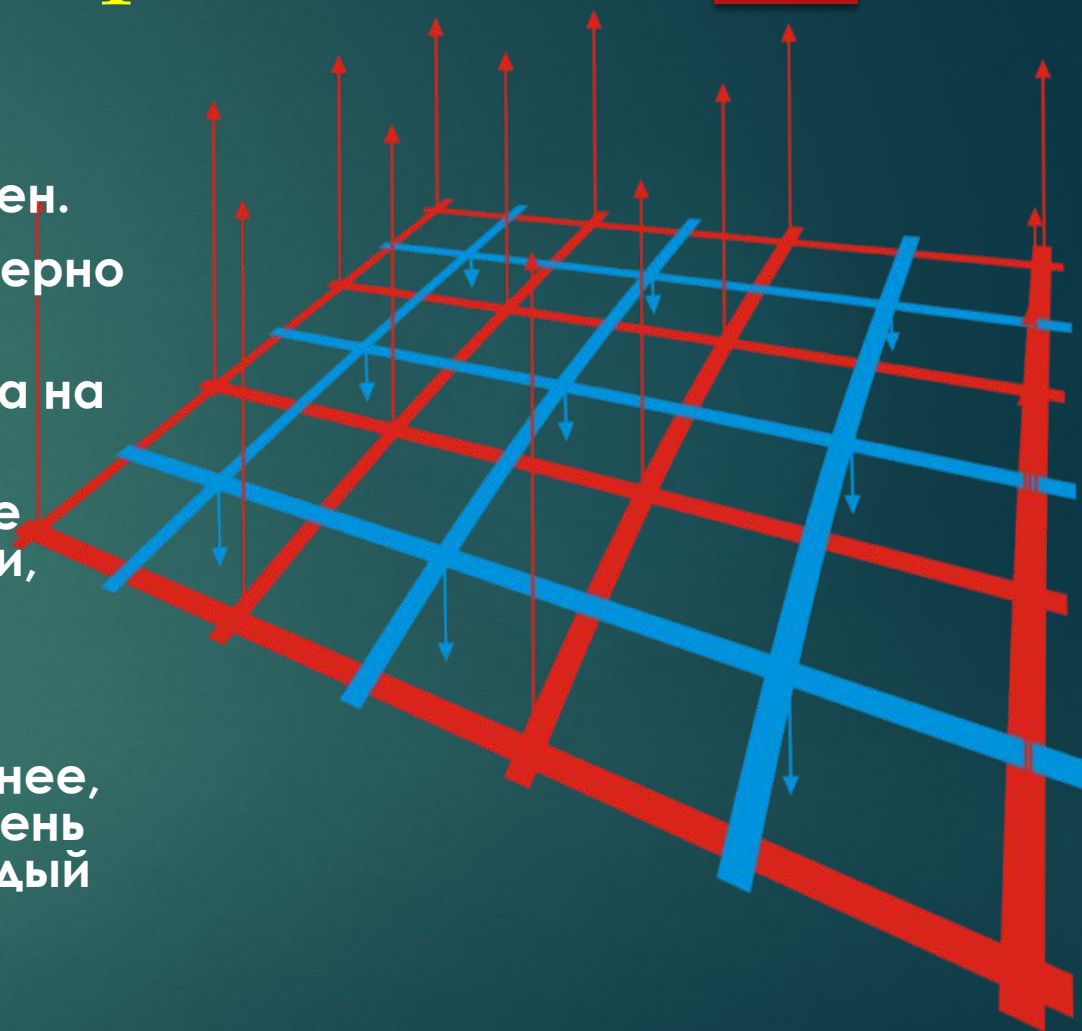
Решетчатые сети Земли

- ▶ Земля представляет из себя огромный кристалл, с гранями, узлами и связывающими их энергетическими силовыми линиями, образованными геофизическими и космическими процессами.
- ▶ К настоящему времени на поверхности Земли обнаружены многочисленные решетчатые энергоинформационные излучающие структуры с ячейками различной формы и размеров, например, прямоугольные (Э. Хартмана, З. Виттмана) и диагональные, ромбовидные (М. Карри, Альберта).



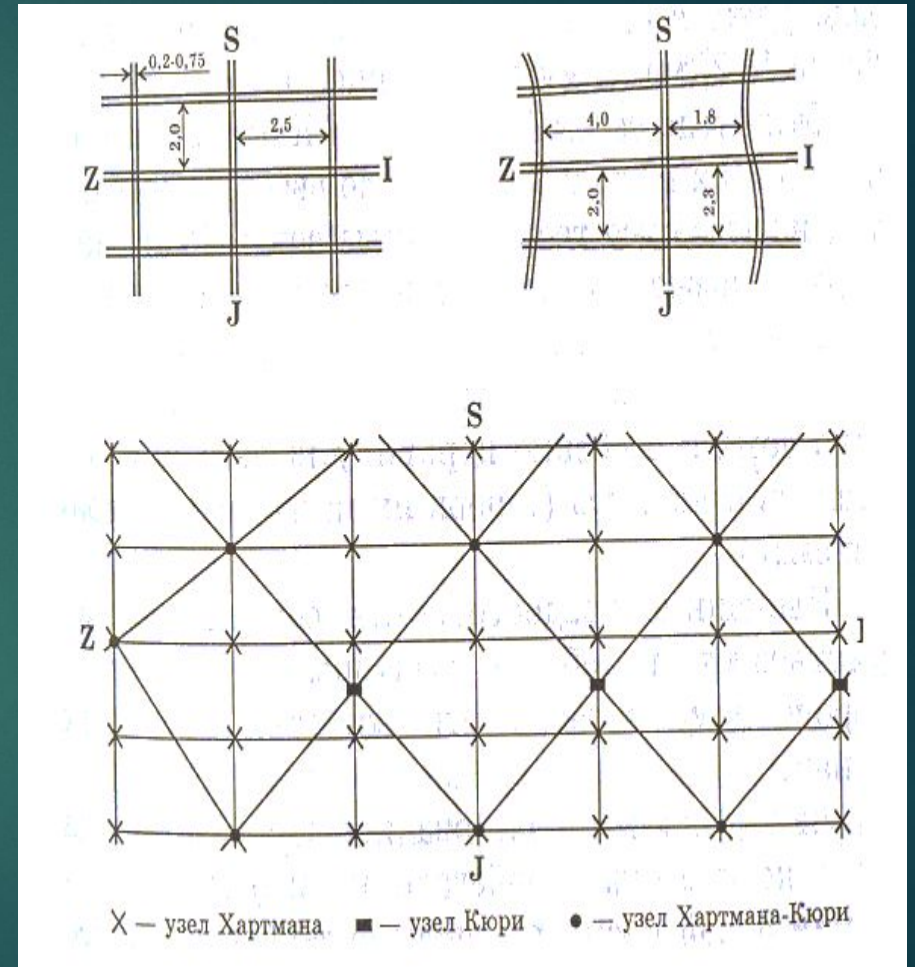
Прямоугольная сетка Хартмана

- ▶ От поверхности Земли в космос уходит сетка, состоящая из пересекающихся энергетических стен.
- ▶ Ширина этих стен неоднородна и составляет примерно 20 см.
- ▶ Одни из них идут с севера на юг, другие - с востока на запад, образуя клетки размером примерно 2x2,5 м.
- ▶ В местах пересечений образуются так называемые «узлы Хартмана» с большой концентрацией энергии, представляющие собой очаги опасности для самочувствия человека.
- ▶ Сетка в очень многих местах деформирована вследствие влияния многих факторов. И тем не менее, эти стены — линии сетки Хартмана, — проходят очень близко друг от друга и неизбежно пересекают каждый дом, каждую квартиру.

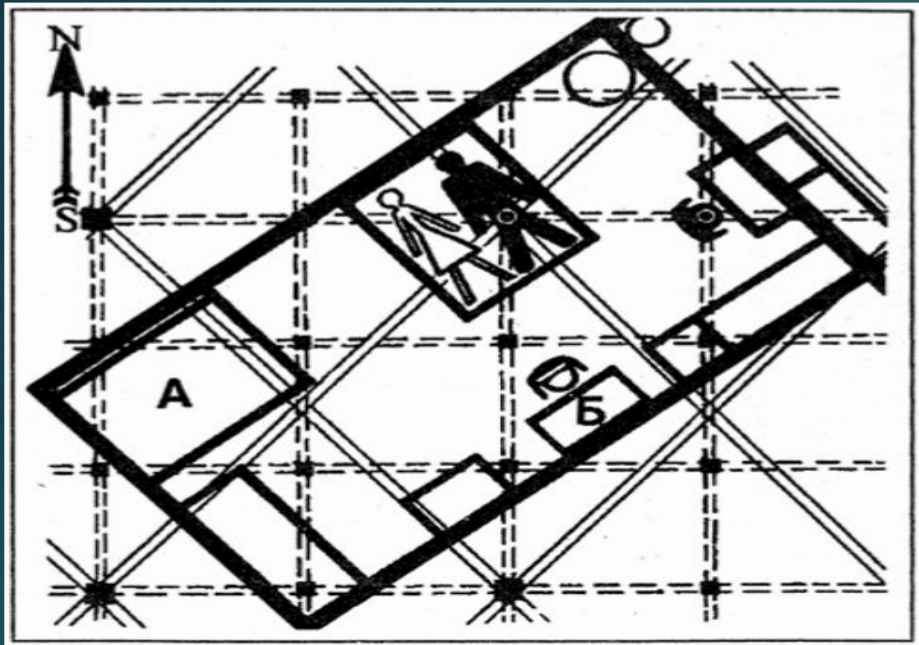


Диагональная сетка Карри (Кюри)

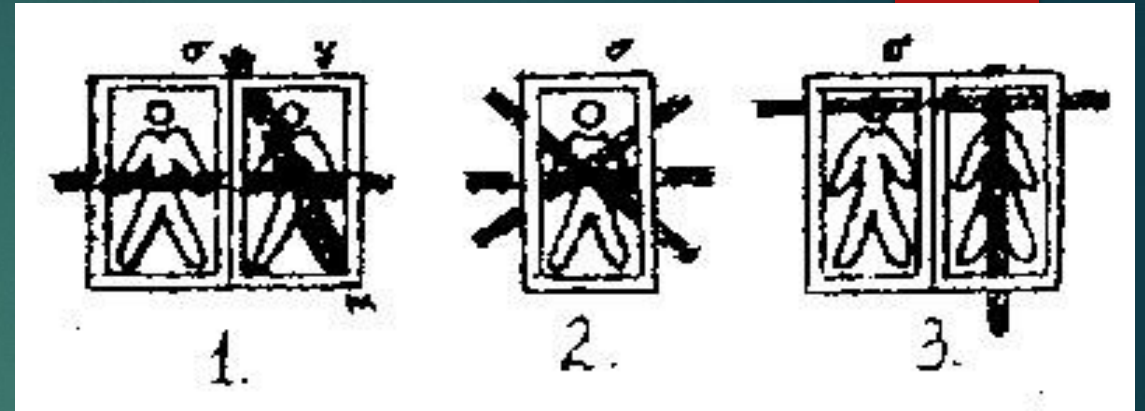
- ▶ Образована параллельными энергетическими линиями-стенами, идущими в направлении северо-восток и юго-восток.
- ▶ Верхушки ромбов, образованные пересечением линий, являются узлами сетки Кюри и располагаются на расстоянии около 5-6 м друг от друга.
- ▶ Сетка Карри не всегда отличается стабильностью, а стремится к какому-либо узлу Хартмана.
- ▶ По этой теории сетка Карри пересекается в каждом третьем узле сетки Хартмана северо-южного направления и в каждом втором узле восточно-западного направления.



Примеры воздействия



Распределение общей и диагональной сеток Хартмана и Карри по данным исследования спальни. Обнаружено опасное расположение узлов пересечения сеток в районе кровати.



Примеры локального поражения людей, спальное место которых находилось в очаге геопатогенной зоны

ВНИМАНИЕ!

Гиблое место!

- ▶ В месте наложения узлов сеток Хартмана и Карри образуется невидимая высокоэнергетическая опасная зона, называемая гиблым местом или «зубом дракона».
- ▶ Смертельная опасность этих зон в том, что **они мощно забирают энергию из человека**, вызывая длительные тяжёлые заболевания

ООО Геомантия



Впоследствии постоянного нахождения в геопатогенных зонах у человека проявляются такие заболевания, как:

- ▶ Сердечно-сосудистые
- ▶ Онкологические
- ▶ Нервно-психические заболевания
- ▶ Нарушение опорно-двигательного аппарата
- ▶ Мозговое кровообращение
- ▶ Клонические судороги
- ▶ Необъяснимое повышение температуры тела
- ▶ Поражение суставов
- ▶ Рассеянный склероз
- ▶ Язвы
- ▶ Нарушения свёртываемости крови

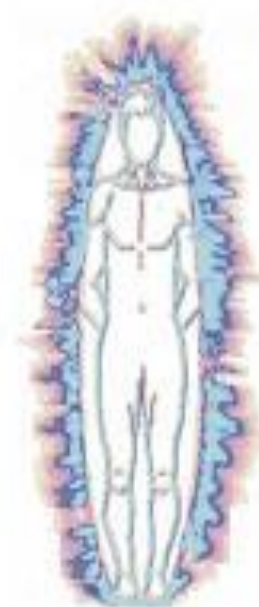


ООО Геомантия

Воздействие геопатогенных зон на человека

В настоящее время воздействие земного излучения на здоровье людей является общепризнанным и рассматривается как один из экологических факторов риска возникновения заболеваний!

Появление в организме функциональных нарушений или определенных заболеваний зависит от длительности пребывания в геопатогенной зоне, вида источника геопатогенного излучения, конституции человека, наличия сопутствующих заболеваний, наследственной предрасположенности, а также образа жизни. При прочих равных условиях под влиянием геопатогенного излучения у человека **ОБЯЗАТЕЛЬНО** возникают проблемы со здоровьем.



Здоров



Повреждения

ООО Геомантия

Результаты наблюдения за людьми, живущими в геопатогенных зонах

- ▶ Результаты наблюдений показывают, что разрушение здоровья человека происходит в радиусе действия очагов ГПЗ, особенно если там находятся спальные места - кровати. **Практически у каждого спального места онкологического больного выявляется очаг геопатогенной зоны.**
- ▶ Дети, получившие в наследство так называемые **«раковые дома»**, расположенные в гибельных зонах, умирали от рака также, как их отцы и деды
- ▶ Люди, проживающие в нейтральных зонах без аномальных излучений, отличались завидным здоровьем и повышенной продолжительностью жизни.



Геопатогенный стресс

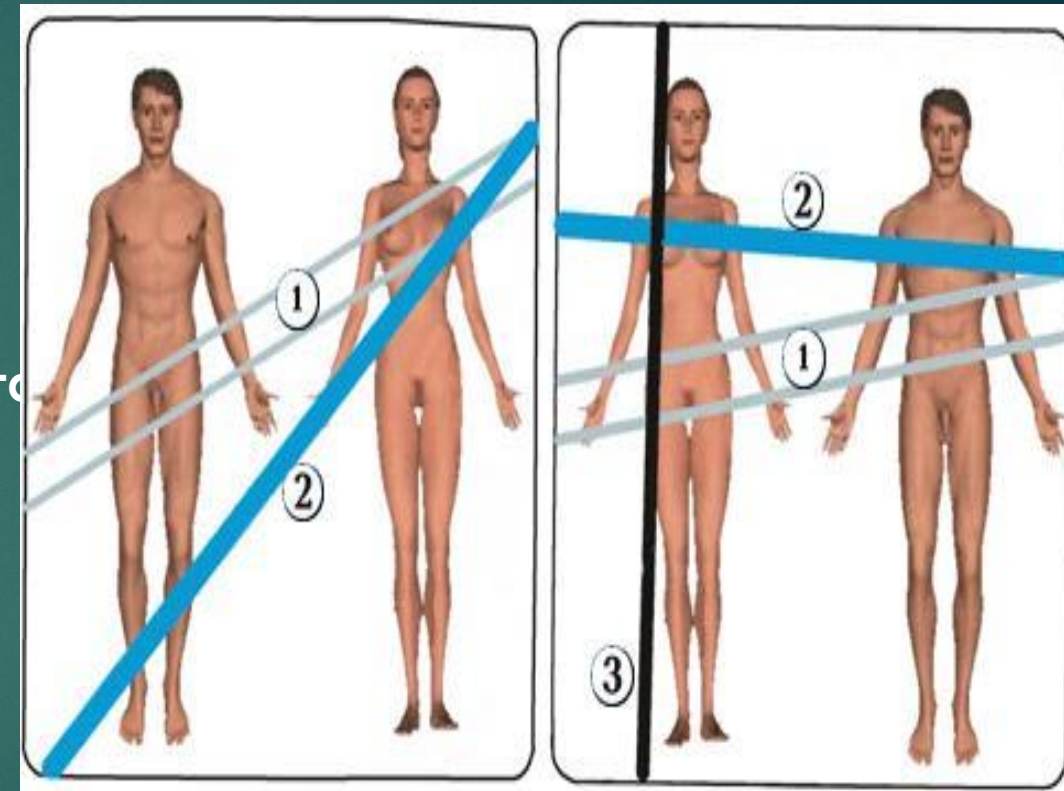
- ▶ Это ответная реакция организма вызванная длительным нахождением человека в геопатогенной зоне.
- ▶ Человек реагирует на геопатогенный стресс:
 - Эмоционально** - испытывает страх, нервозность, злость, потрясение и депрессию.
 - Когнитивно** - нарушает способность концентрироваться, запоминать информацию, понижается способность усваивать новый материал.
 - Физиологически** - ускоряется сердцебиение и дыхание, напряжние мышц, расширение зрачков и выброс стресс-гормонов.
- ▶ **Люди сходят с ума и кончают жизнь самоубийством только потому, что в живут в домах, которые стоят на подземных трещинах.**



Медицинские обследования

«...Различные типы геопатогенных зон вызывают специфические поражения организма человека:

- ▶ Истощение иммунной системы различной степени выраженности – 100 %;
- ▶ Психовегетативные нарушения – 100 %;
- ▶ Психоземotionalные нарушения депрессивного характера – 93 %;
- ▶ Нарушения со стороны желудочно-кишечного тракта – 92 %;
- ▶ Появление опухолевых процессов – 76 %;
- ▶ Гормональные нарушения – 54 %;
- ▶ Заболевания сердечно-сосудистой системы – 45 %;
- ▶ Заболевания бронхолегочной системы – 23 %;
- ▶ Сахарный диабет 6 – 15 %...»



Хлебцова Елена Борисовна, доктор
биологических наук, Астраханский госуниверситет

ООО Геомантия

Исследования западных учёных

Австрийская учёная **К. Бахлер**, на протяжении 14-ти лет исследовала и наблюдала 11 000 человек, в том числе:

- ▶ 6.500 взрослых,
- ▶ 3000 подростков и
- ▶ 1.500 грудных детей и малышей.

Полученные результаты показали, что рак, нервно-психические и различные хронические заболевания у детей и взрослых обусловлены были тем, что **их спальные места находились в геопатогенных зонах.**



Наличие геопатогенных зон на рабочих местах

- ▶ Наличие геопатогенных зон на рабочих местах, наряду с другими причинами, приводит к повышению утомляемости, понижению производительности труда, росту заболеваемости.
- ▶ В развитии патологического синдрома одна часть является наследственной, а другая обусловлена воздействием окружающей среды. Разделить эти две части очень трудно.



ООО Геомантия

Влияния на растения и животных

- ▶ Геопатогенные зоны отрицательно влияют не только на людей, но и на животных и растения.
- ▶ Деревья, растущие в этих зонах, отличаются уродливостью, многостовольностью, более ранним пожелтением и опаданием листвы, плодовые деревья увядают и засыхают.
- ▶ В ГПЗ деревья чаще поражаются ударами молний, образуя целые "молнебойные долины".
- ▶ Большинство животных старается избегать ГПЗ.
- ▶ В этих зонах преимущественно зимуют и откладывают яйца пресмыкающиеся,
- ▶ предпочитают в них сооружать муравейники красные муравьи.

ООО Геомантия

К пресмыкающимся относятся различные виды ящериц, змей, черепах, крокодилов



Влияние геопатогенных зон на растения



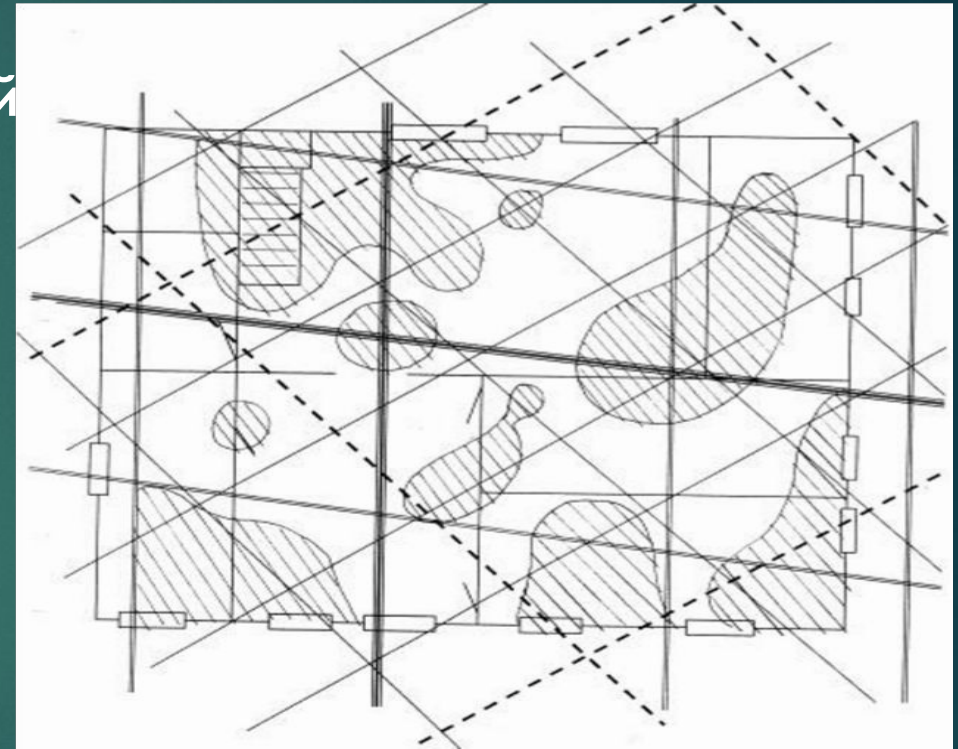
ООО Геомантия

MirChudes.Net



Устранение влияния геопатогенных зон

- ▶ Устранение влияния геопатогенных зон приводит к исчезновению различных функциональных нарушений **в течение месяца.**
- ▶ При длительном нахождении человека в реактивной зоне (более 50 часов в месяц, в течение трех лет) у него **обязательно возникает заболевание.**
- ▶ При лечении без устранения влияния геопатогенной зоны в месте проживания и работы человека, устраняются только симптомы заболевания, период выздоровления затягивается, а заболевание просто **может перейти в хроническую форму.**

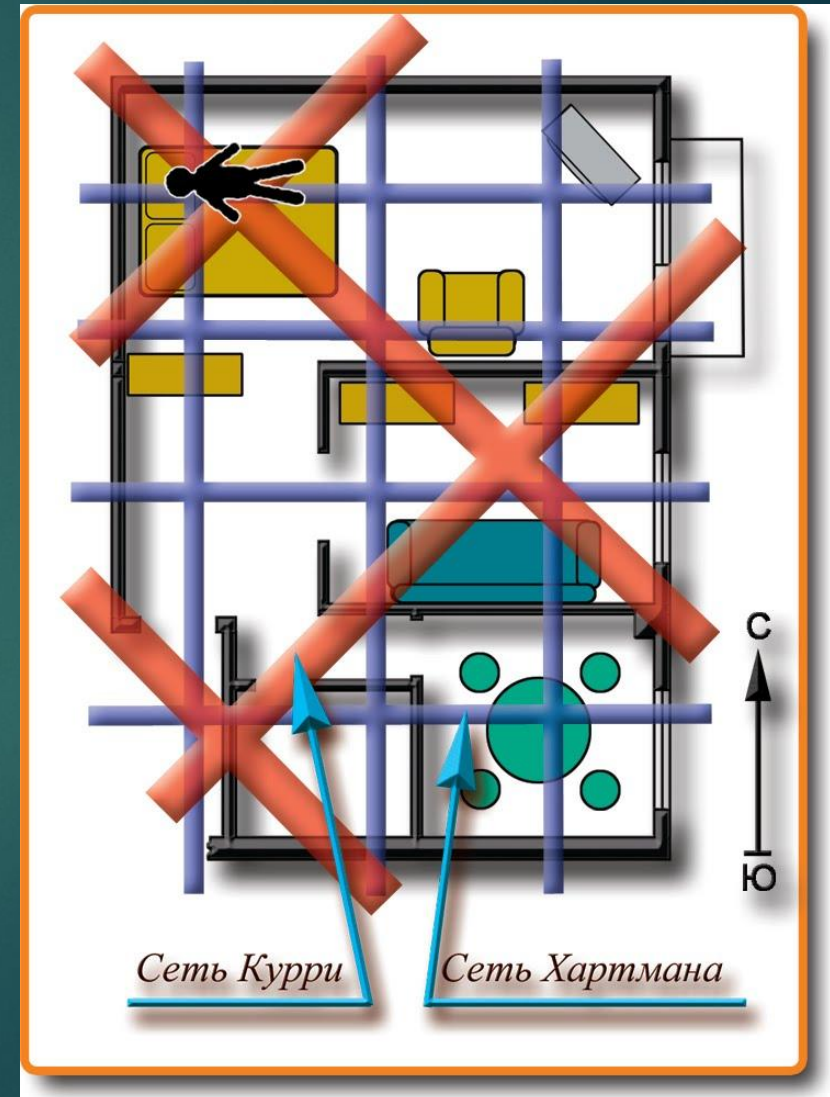


Выявленные геопатогенной зоны в помещениях частного дома

Защита от патогенных зон

- ▶ **Уйти из геопатогенной зоны невозможно**, т. к. планетарные энергетические сетки покрывают всю нашу планету.
- ▶ **Закрывать геопатогенные зоны нельзя**, но нейтрализовать воздействие патогенных потоков энергии на человеческий организм можно. Только **надо знать места выхода этой энергии** в своем доме, в своей квартире, на своем рабочем месте, на определенном участке земной поверхности.
- ▶ **Лучшая защита – это уход из геопатогенной зоны** в более благоприятную, без присутствия источника геопатогенного излучения.

ООО Геомантия



Комментарий эксперта

- ▶ «Работникам здравоохранения необходимо знать о существовании геопатогенных зон и их вредном воздействии на организм. **Все усилия врача могут оказаться бесполезными**, если пациент в ходе лечения и после него каждый раз возвращается в свой дом, квартиру, спальное или рабочее место на производстве, **которые находятся в зоне действия естественных или искусственных геофизических аномалий.**
- ▶ **Во всех случаях онкологических заболеваний, которые мы обследовали, присутствовало интенсивное воздействие геопатогенных зон»**

Исследования омского онкологического диспансера и Омской государственной медицинской академии, 2006 г.

ООО Геомантия



Дома, построенные в геопатогенных зонах



ООО Геомантия

Дом где попало не строят!!!

- ▶ Наши Предки знали о «гиблых местах» и **никогда** не ставили в них даже хозяйственных построек.
- ▶ Исследование земельного участка на стадии проектирования строительства позволит **избежать** многих опасных проблем!
- ▶ **НАШ СОВЕТ:**
собираетесь начать строительство дома, дачи?

Пригласите нашего специалиста!

ООО Геомантия



ООО «ГЕОМАНТИЯ»

Благодарим Вас
за внимание!

ООО «ГЕОМАНТИЯ»