

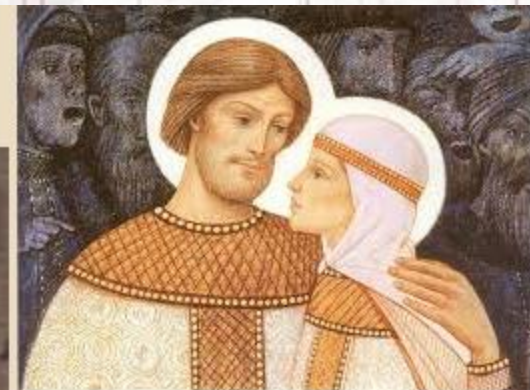
# Портрет литературного героя

# Цель урока

- **Определить, какова роль портрета литературного героя для раскрытия его образа**
- **Продолжить знакомство с особенностями жанра портрета на примере портрета литературного героя**
- **Продолжить знакомство с инструментами создания рисунков в графическом редакторе Paint**



- **Портрет в литературе - это одно из средств художественной характеристики, состоящей в том, чтобы раскрыть типический характер своих героев и выразить свое идейное отношение к ним через изображение внешности героев: их фигуры, одежды, движений, жестов и манер**
- **В живописи – построение художественного образа по описанию внешности**



# Герой литературного произведения



# Определите литературного героя

- «Лицо... было довольно незначительно: горбоносое, вытянутое, подслеповатое, оно выражало какую-то тупую, болезненную заботливость; сжатые губы его не шевелились, сдвинутые брови не расходились – он словно все щурился от огня. Его желтые, почти белые волосы торчали острыми косицами из – под низенькой войлочной шапочки, которую он обеими руками то и дело надвигал себе на уши. На нем были новые лапти и онучи, толстая веревка, три раза перевитая вокруг стана, тщательно стягивала его опрятную черную свитку. И ему ...на вид было не более двенадцати лет»

# Левша





# Определите литературного героя

- «Стиранное много раз ситцевое платье едва прикрывало до колен худенькие загорелые ноги девочки. Ее темные густые волосы, забранные в кружевную косынку, сбились, касаясь плеч. Каждая черта ...была выразительно легка и чиста, как полет ласточки. Темные, с оттенком грустного вопроса глаза казались старше лица; его неправильный мягкий овал был овеян того рода прелестным загаром, какой присущ здоровой белизне кожи. Полураскрытый маленький рот блестел кроткой улыбкой»

# Ассоль

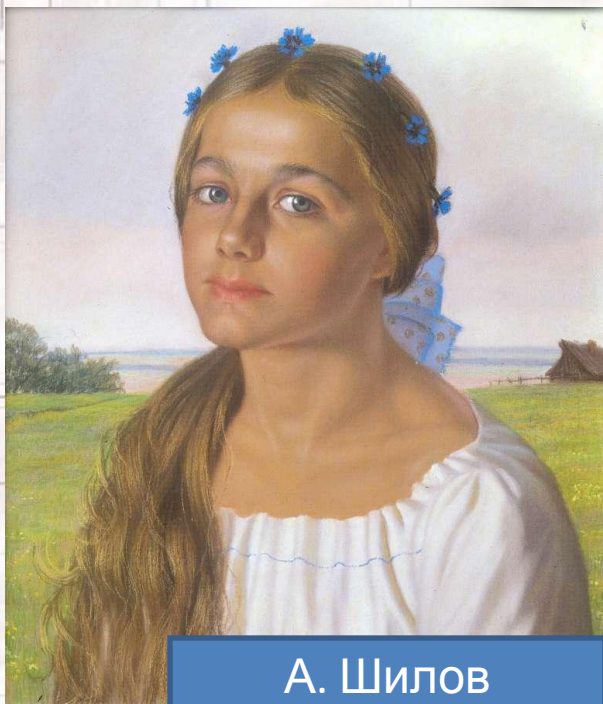






**Какой из портретов Левши вам кажется наиболее точно отражающим его внешний и внутренний образ?**





А. Шилов

**А. Грин  
«Алые  
паруса»**



Ю. Масютин

**Два портрета и  
актриса А.  
Вертинская в роли  
Ассоль. Кто, на ваш  
взгляд, больше  
похож на Ассоль?  
Какой вы её**



















*Eugene*

*Oregin*



*Lyndy* -12





L. Dines - 12



# **Задание для работы:**

**\* выберите произведение, которое вы любите перечитывать или изучали по литературе;**

**\* выберите героя, которого хотели бы изобразить;**

**\* выполнить линейный рисунок портрета литературного героя.**

**На следующий урок принести гуашь, кисть, баночку и нарисованный портрет.**