

# ОПИСАНИЕ

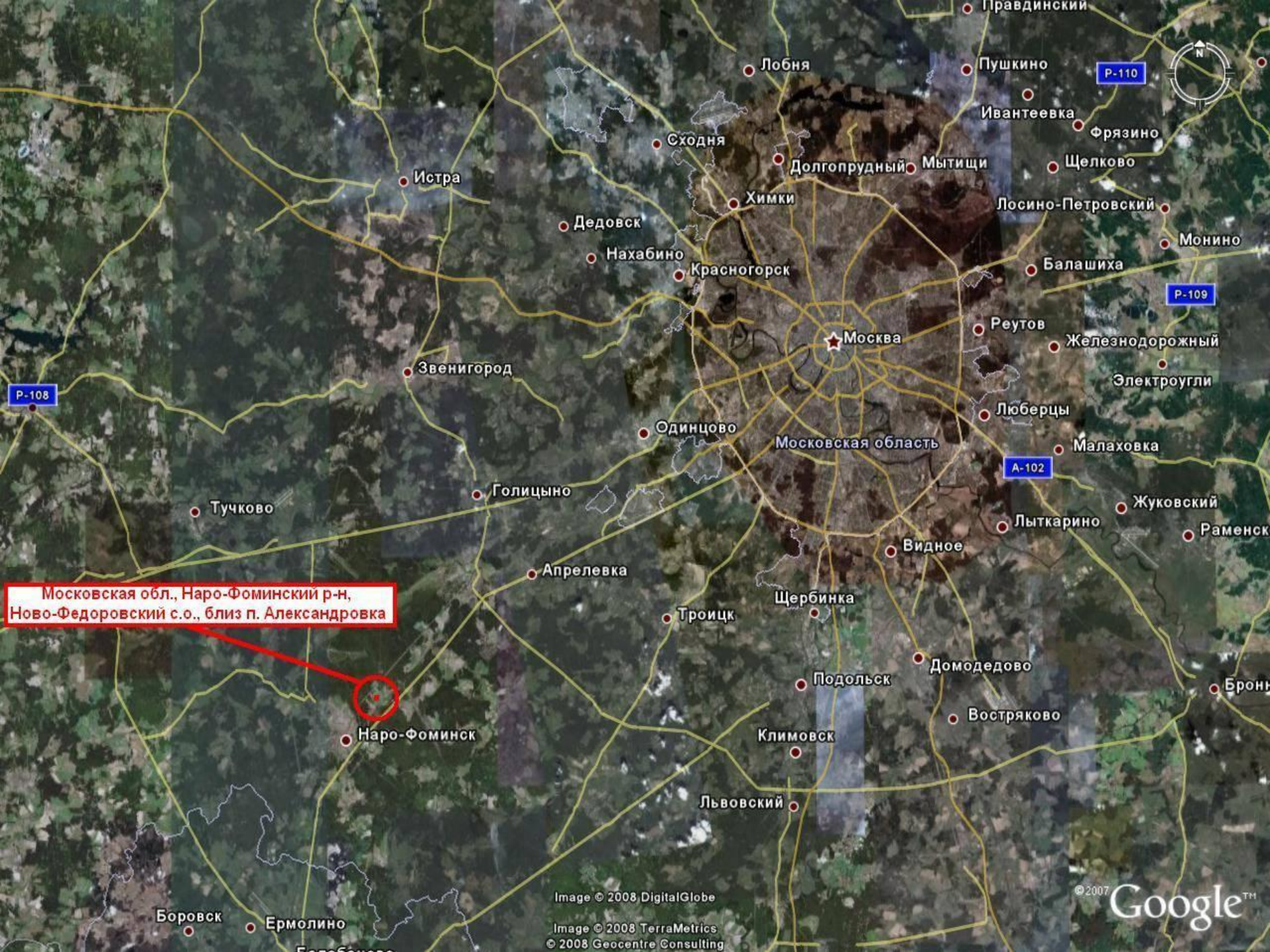
(ЗЕМЕЛЬНОГО УЧАСТКА С ИНДИВИДУАЛЬНЫМИ НЕЖИЛЫМИ СТРОЕНИЯМИ)



расположенного по адресу:  
Московская область,  
Наро-Фоминский район,  
Ново-Федоровское с.о.,  
у поселка Александровка,  
п/л «Бригантина»

# описание объекта

- Земельный участок общей площадью **51 290 кв.м.**
- Шесть нежилых строений общей площадью **966,9 кв.м.**
- Земельный участок (категория земель – Земли населенных пунктов, разрешенное использование – МЖС) общей площадью 51 290 м<sup>2</sup> расположен в районе населенного пункта Александровка (ж/д станция «Зосимова пустынь») на северо-восточной окраине города Наро-Фоминск на берегу реки «Гвоздня». Бывший пионерский лагерь «Бригантина». Поворот к участку на 66 км Киевского шоссе (47 км от МКАД). В связи с расширением территорий города Москвы, описываемый земельный участок расположен на расстоянии 3-х км от границ города «Новая Москва». В настоящий момент, благодаря расширению Киевского шоссе до четырёх полос в каждом направлении Наро-Фоминский район стал наиболее привлекательным по соотношению основных факторов (цена квадратного метра жилья, инфраструктура, экология, транспортная доступность). Этот район пользуется всё большей популярностью у желающих обзавестись недорогим жильём в экологически чистом месте Подмосковья, но при этом обладающем достаточно развитой транспортной инфраструктурой. В нескольких километрах от города Наро-Фоминск строится технопарк "Котово" (площадь застройки ~500 га), что создаёт много новых рабочих мест для жителей района.
- Участок ровный, ухоженный, имеет выложенные бетонной плиткой дорожки. На участке расположено шесть строений различной площади, одно из них деревянное (спортивный комплекс), все остальные кирпичные (проработан вопрос изменения статуса строений из нежилых в жилые).
- Участок огорожен, практически со всех сторон, железобетонным забором. В юго-западной части сразу за забором расположено два озера, вокруг участка – лес, преимущественно хвойный. Транспортная доступность хорошая (Киевское шоссе и ж/д станция). Имеется своя трансформаторная подстанция, газовая магистраль проходит рядом с забором (с внешней стороны).
- Электрическая энергия – на участке - 120 кВт; газ – по границе земельного участка (среднее давление) с возможностью подключения (проект технических условий на присоединение); канализация – есть (D=300 мм); водоснабжение – скважина.
- К земельному участку прилегает лесной массив площадью 60000 м<sup>2</sup> (принадлежащий Наро-Фоминскому военному гарнизону), по которому проработан вопрос долгосрочной аренды (выкупа) под размещение культурно-оздоровительного комплекса.



P-108

P-110



P-109

A-102

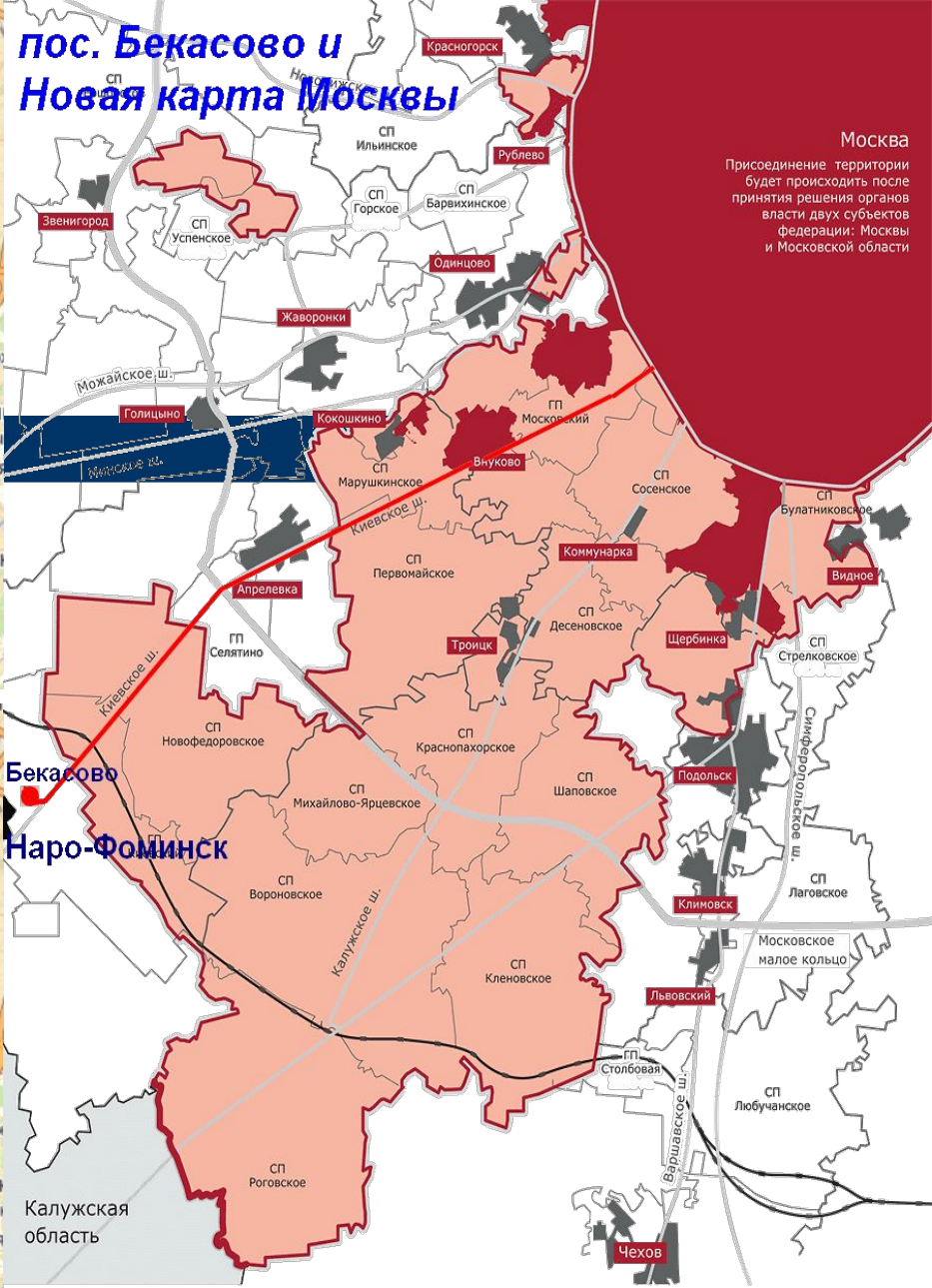
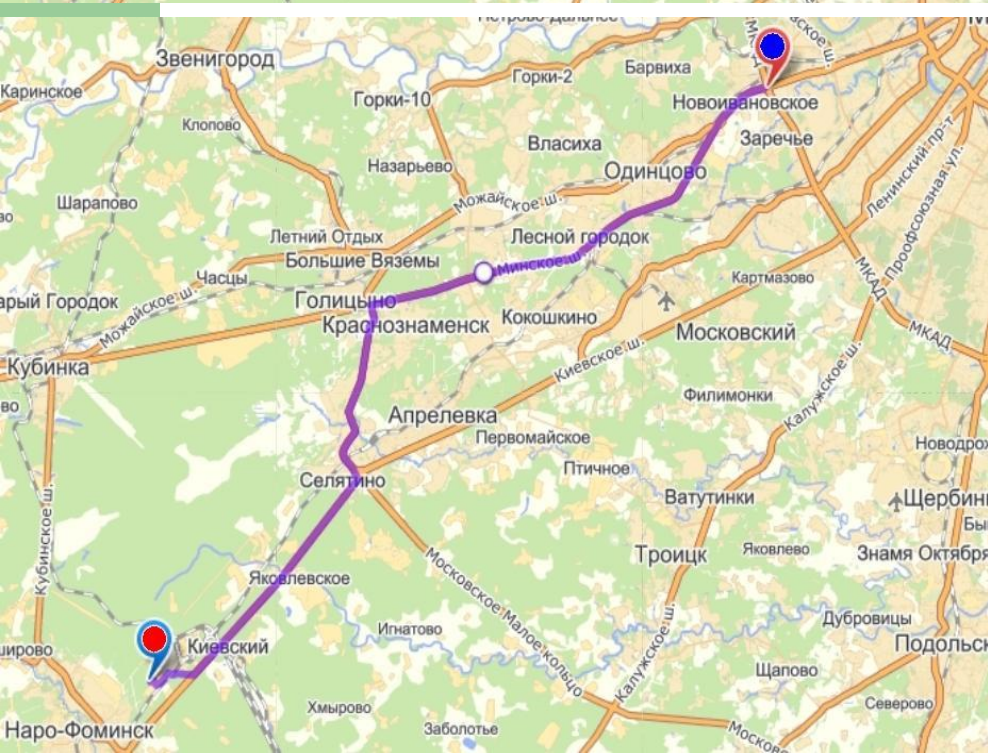
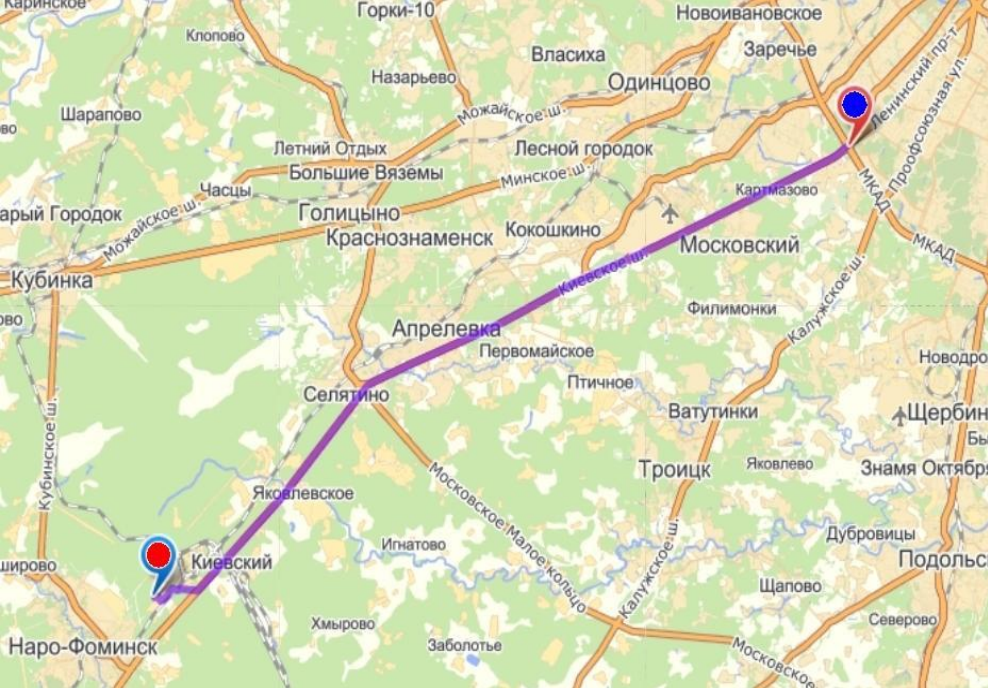
Московская обл., Наро-Фоминский р-н,  
Ново-Федоровский с.о., близ п. Александровка

Наро-Фоминск

Image © 2008 DigitalGlobe

Image © 2008 TerraMetrics  
© 2008 Geocentre Consulting

© 2007 Google™



Современная территория Москвы
  Новые границы (по состоянию на август 2011 г.)
  Территория Калужской области
  Населенные пункты

СП – сельское поселение    ГП – городское поселение

[www.mos.ru](http://www.mos.ru)

Москва  
 Присоединение территории будет происходить после принятия решения органов власти двух субъектов федерации: Москвы и Московской области

