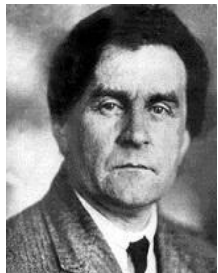


Казимир Малевич



Биография художника



Казимир Северинович Малевич (1878 - 1935) – художник, прославленный в жанре авангардизма, импрессионизма, футуризма, кубизма.

Родился Казимир 23 февраля 1878 года в Киеве в семье с польскими корнями. Первый рисунок красками в своей биографии Казимир Малевич выполнил в 15-летнем возрасте. С тех пор начал осваивать искусство живописи самостоятельно. Недолго учился в художественной школе Мурашко. Спустя некоторое время после переезда в Курск вместе с семьей Малевич стал посвящать все больше времени рисованию. Сначала он писал картины в импрессионистском стиле, затем увлекся футуризмом.

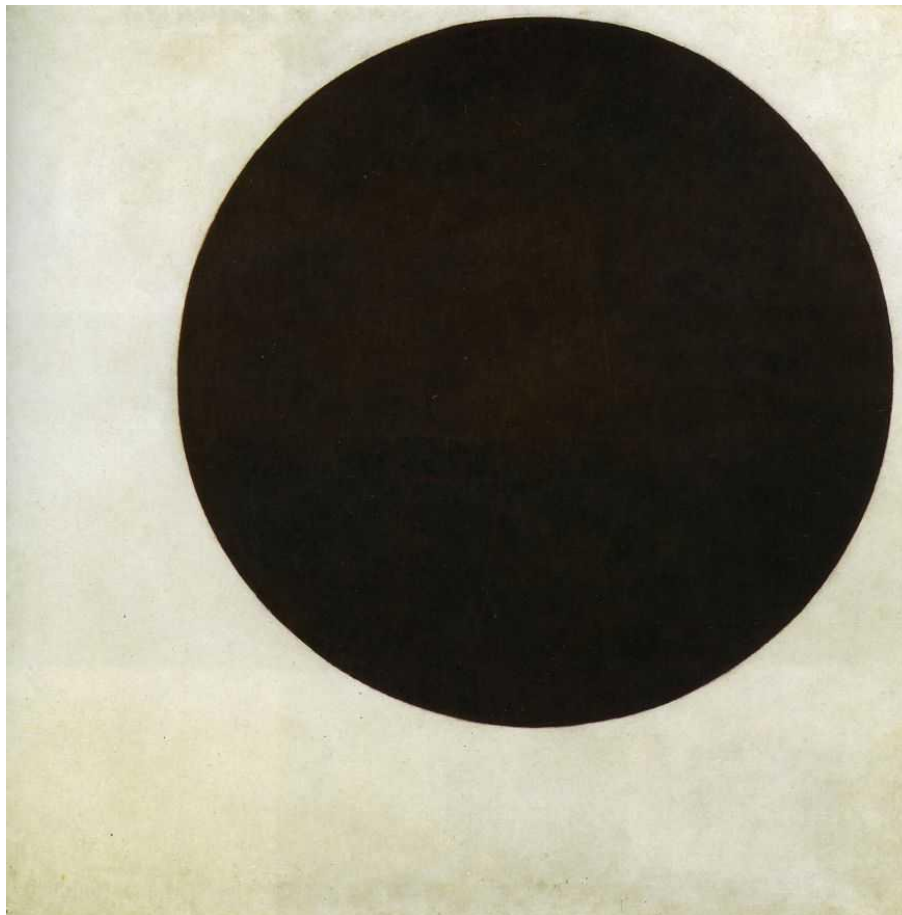
Несколько лет в своей биографии Малевич преподавал в Витебской художественной школе (1919 - 1922). Затем руководил институтом художественной культуры в Ленинграде (1923 - 1927). Малевич с единомышленниками образовал группу авангардистов, распространявших идею нового видения искусства.

Самой известной работой в биографии и творчестве Малевича является произведение «Черный квадрат». Эту работу дополняют полотна «Черный круг», «Кельтский крест». Среди других известных картин художника – «Красный квадрат», «Скачет красная конница». Скончался Малевич 15 мая 1935 года в Ленинграде.

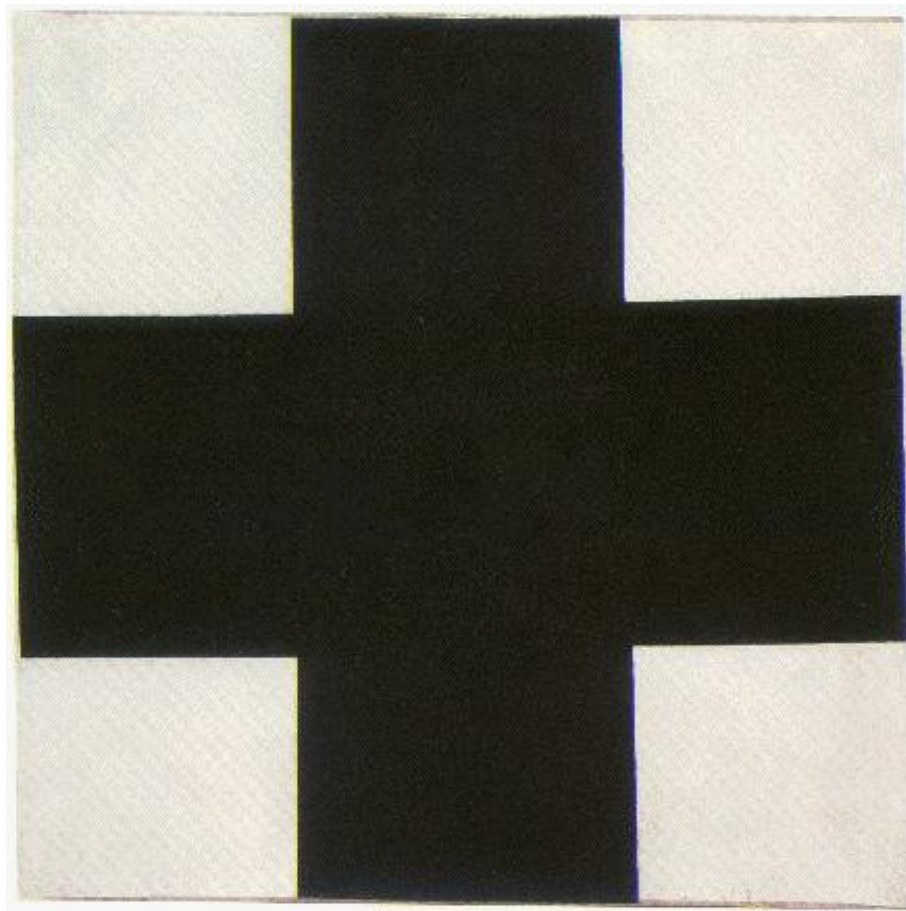
Чёрный квадрат



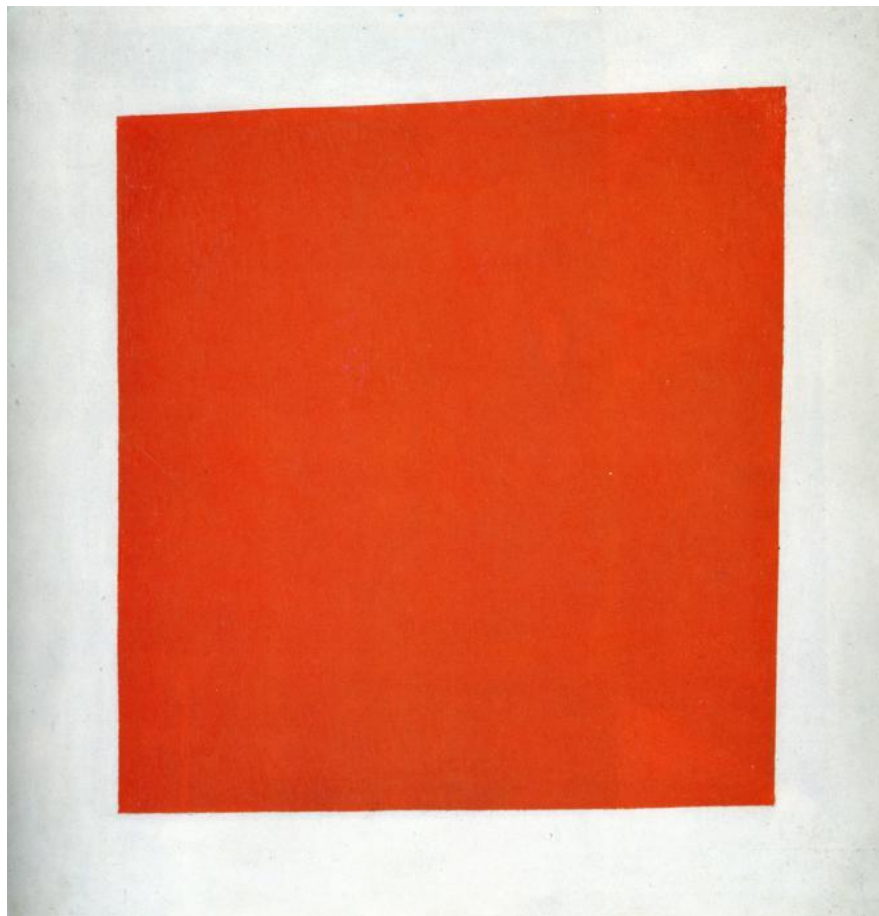
Чёрный круг



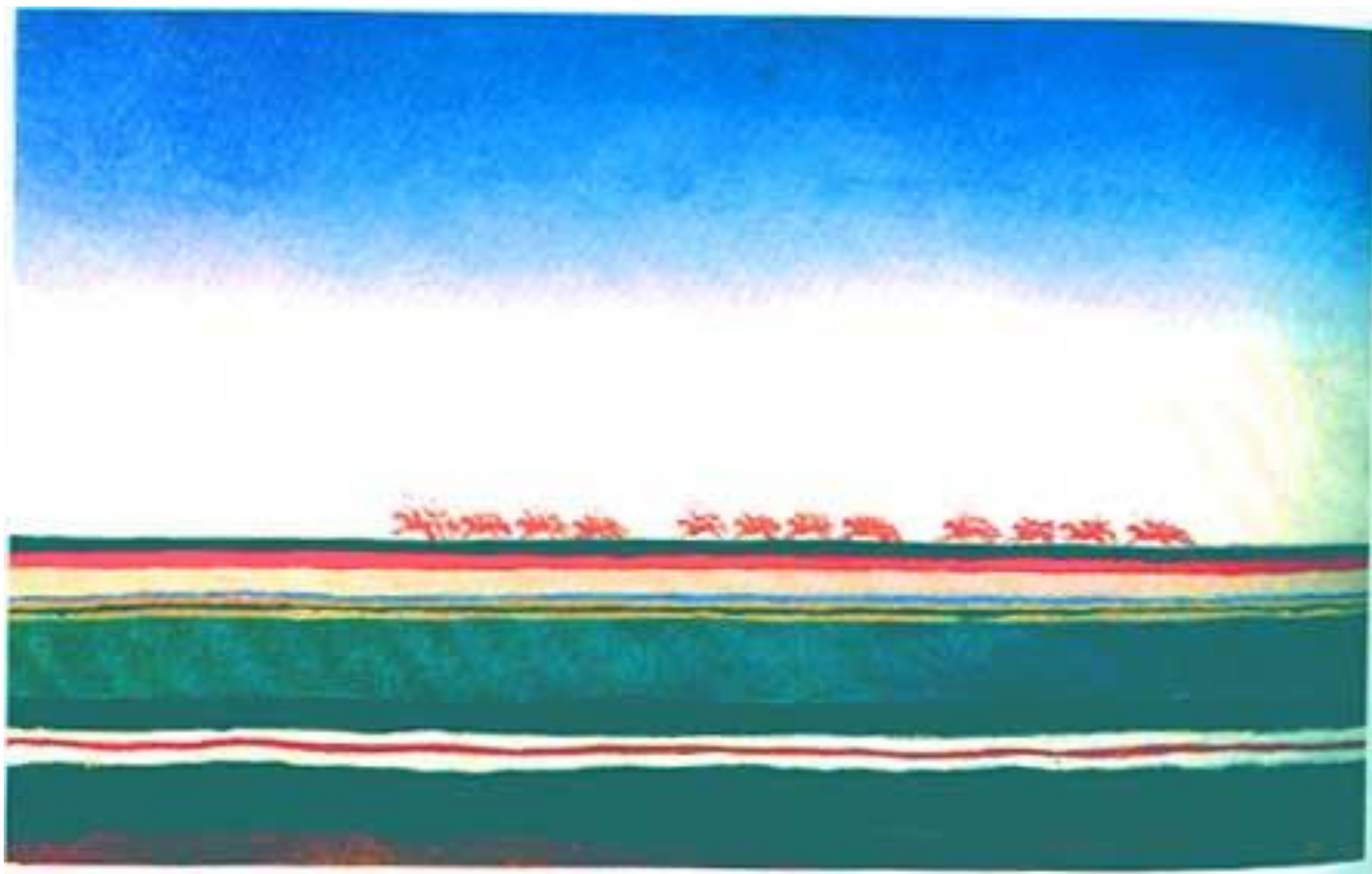
Кельтский крест



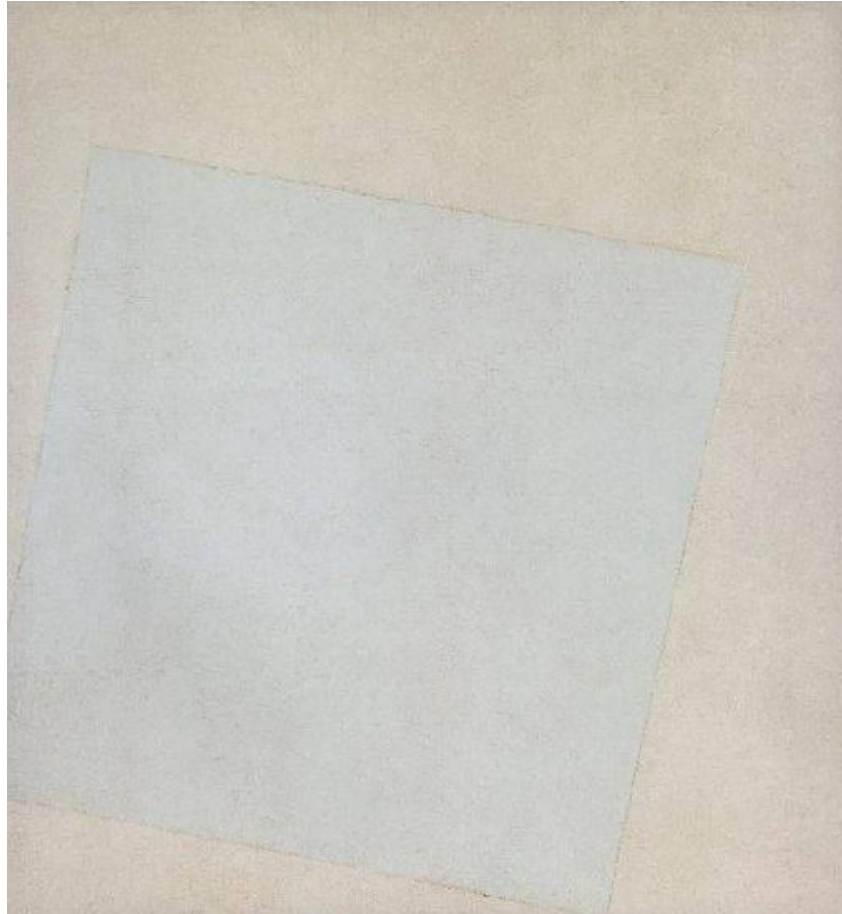
Красный квадрат



Скачет красная конница

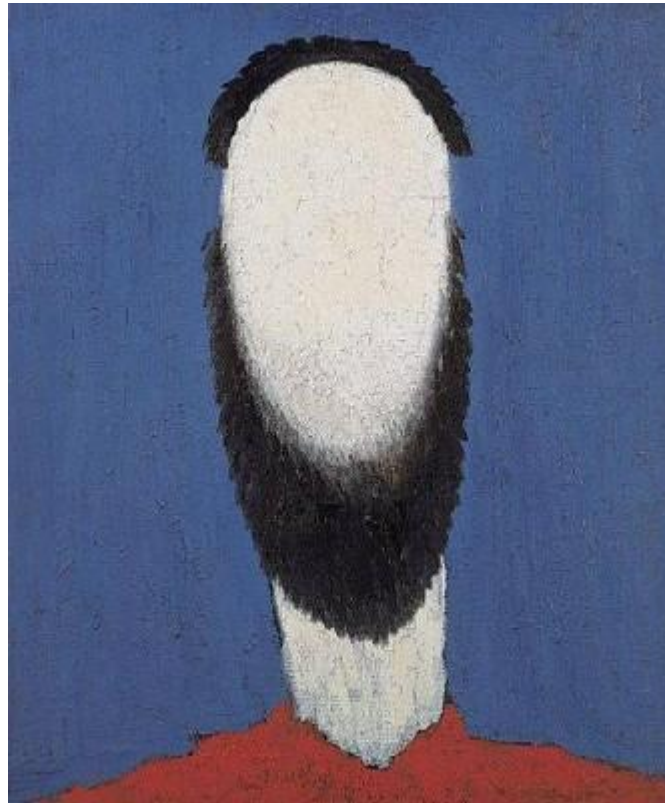


Белый квадрат



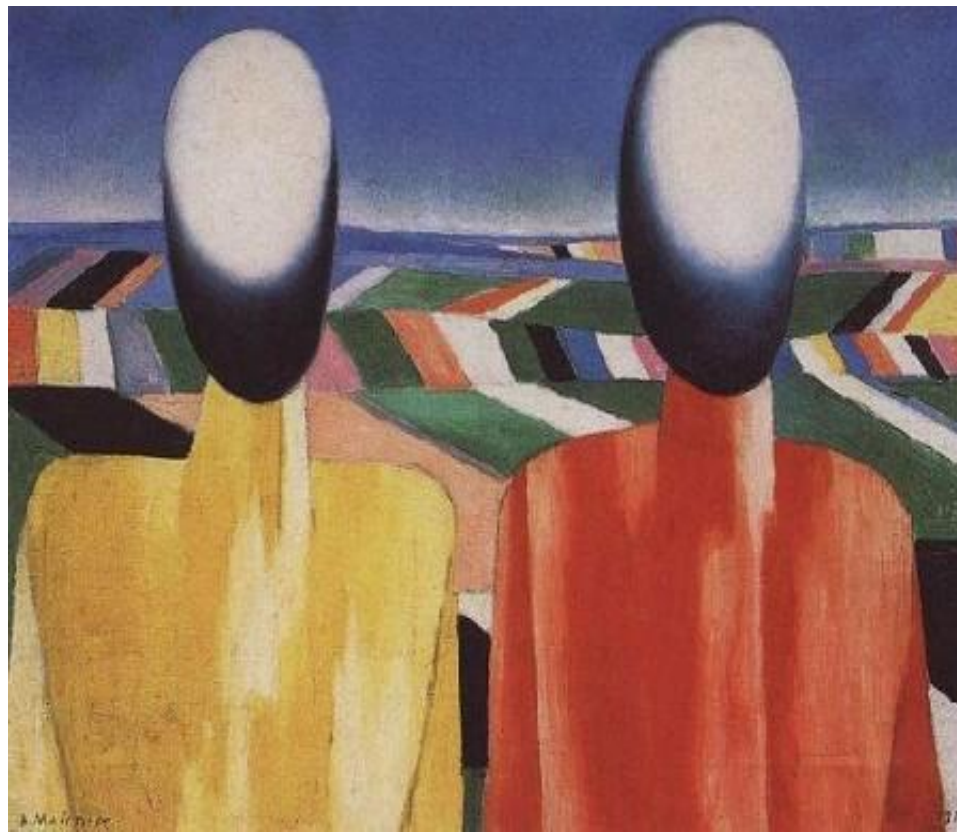


Спортсмены
Дата: 1930-1931



Голова крестянина

Дата: Начало 1930-х

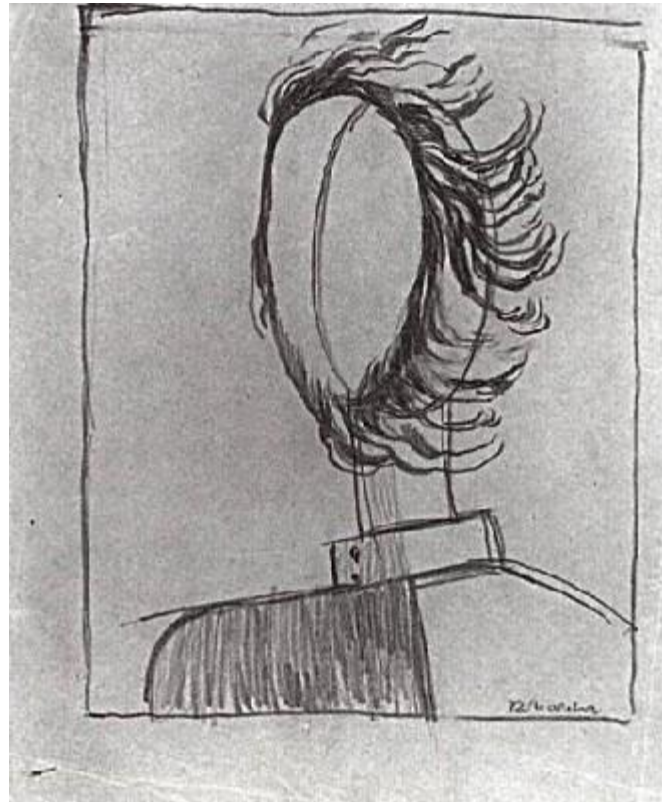


Два крестьянина на фоне полей

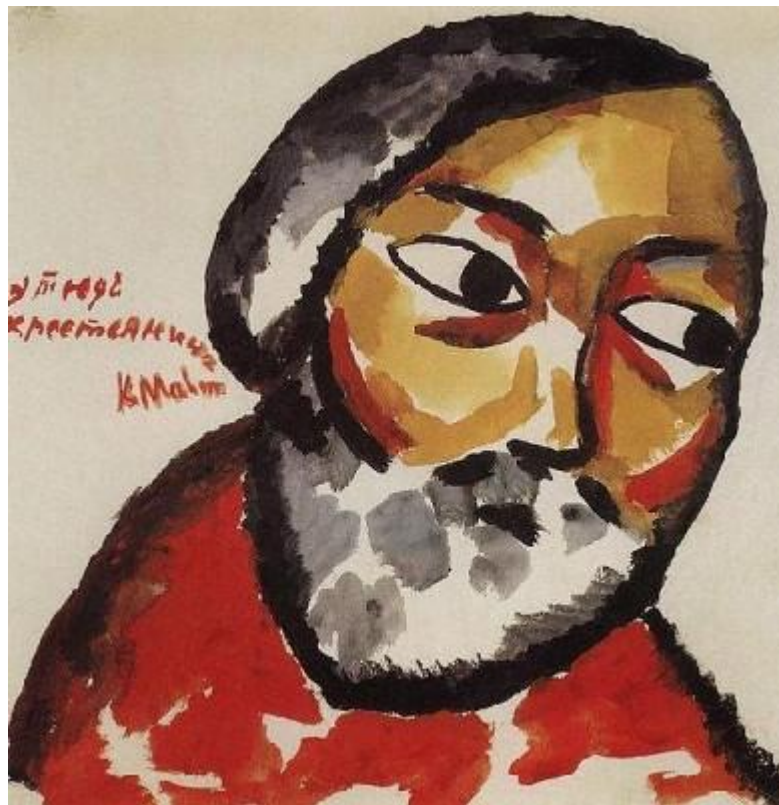
Дата: Около 1930



Девушки в поле
Дата: 1928-1929



Мужская голова
Дата: Около 1932



Этюд портрета крестьянина

Дата: Около 1911-1912



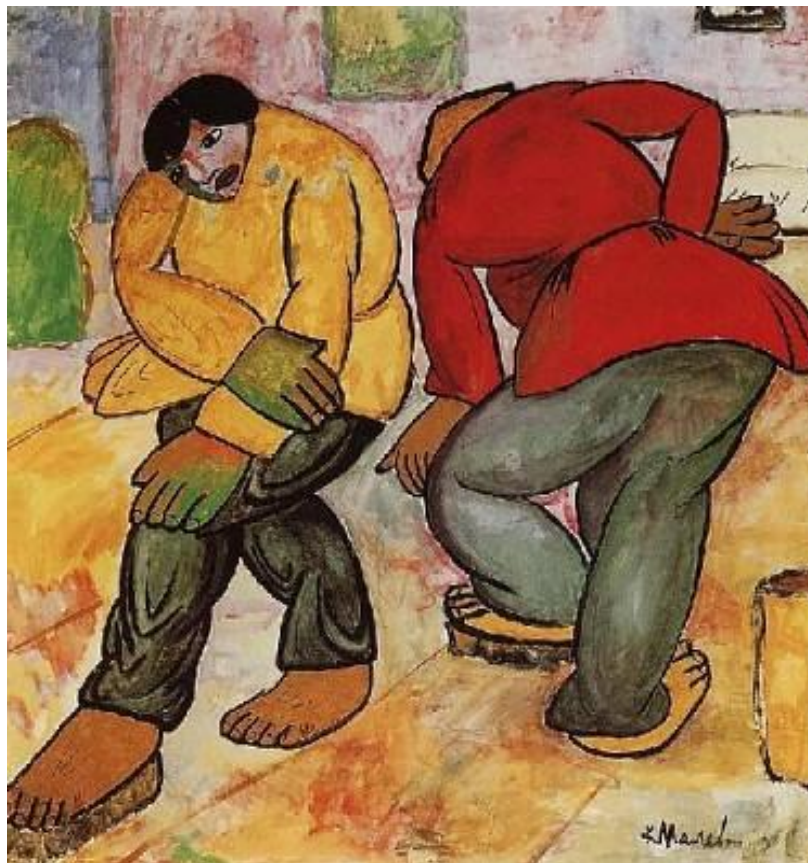
Черти пилят грешницу

Дата: 1914



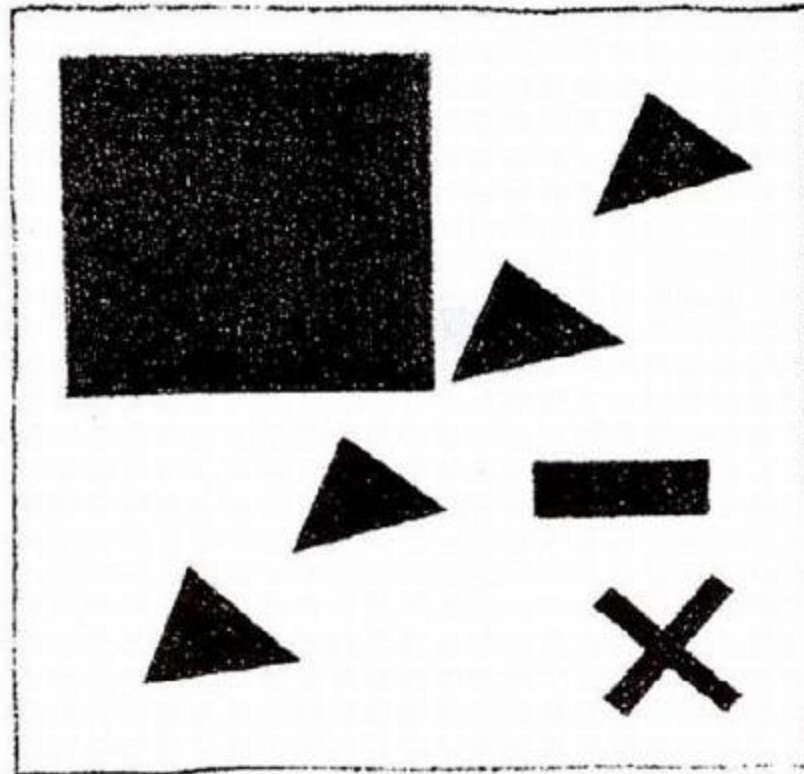
Человек с лошадью

Дата: Около 1932



Полотеры

Дата: 1911-1912



**Супрематическая группа с
использованием треугольника**

Дата: 1920-е

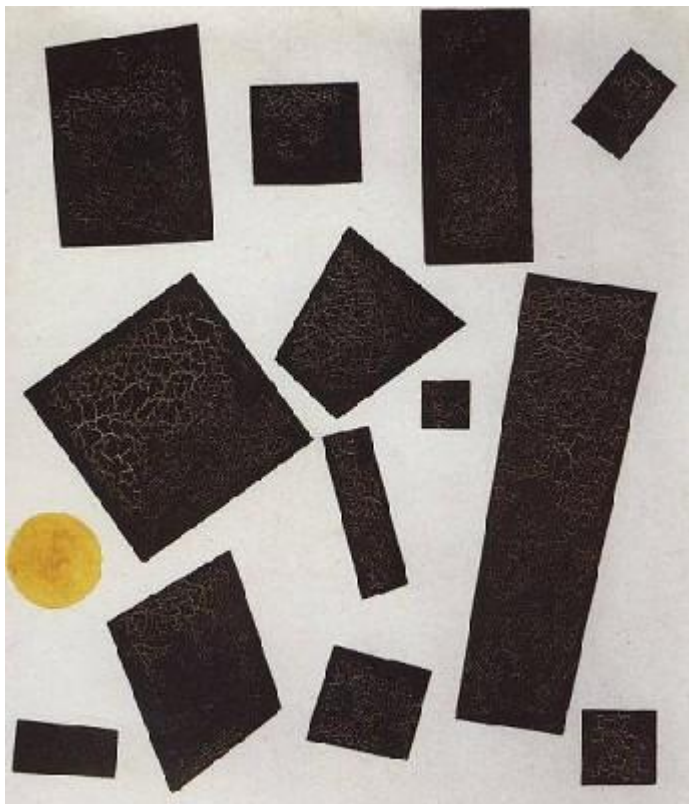
Размер картины: 16.4x20.9 см

Материал: Бумага, карандаш

Музей: Художественный музей

Супрематизм

Дата: 1915





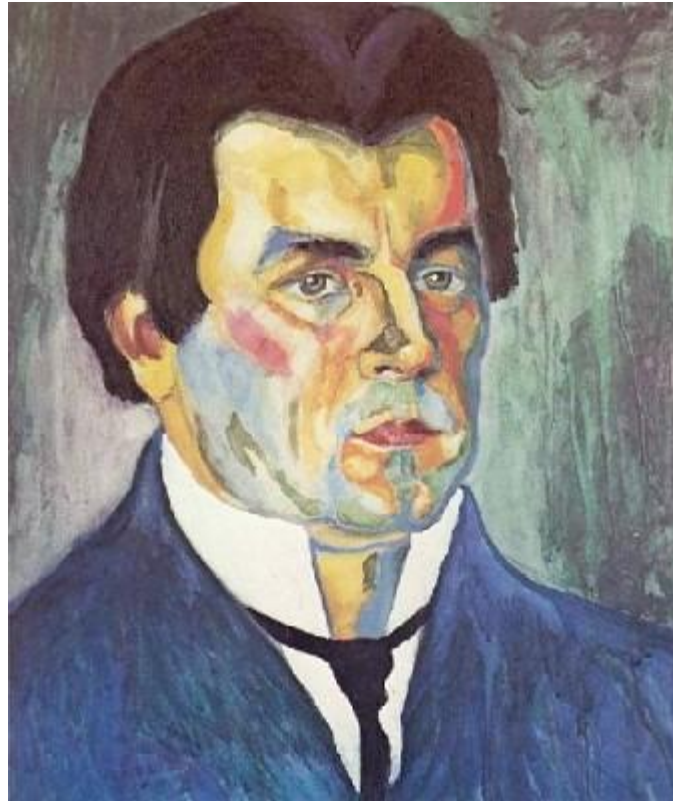
Голова крестьянской девушки

Дата: 1912-1913



Поля

Дата: Около 1930

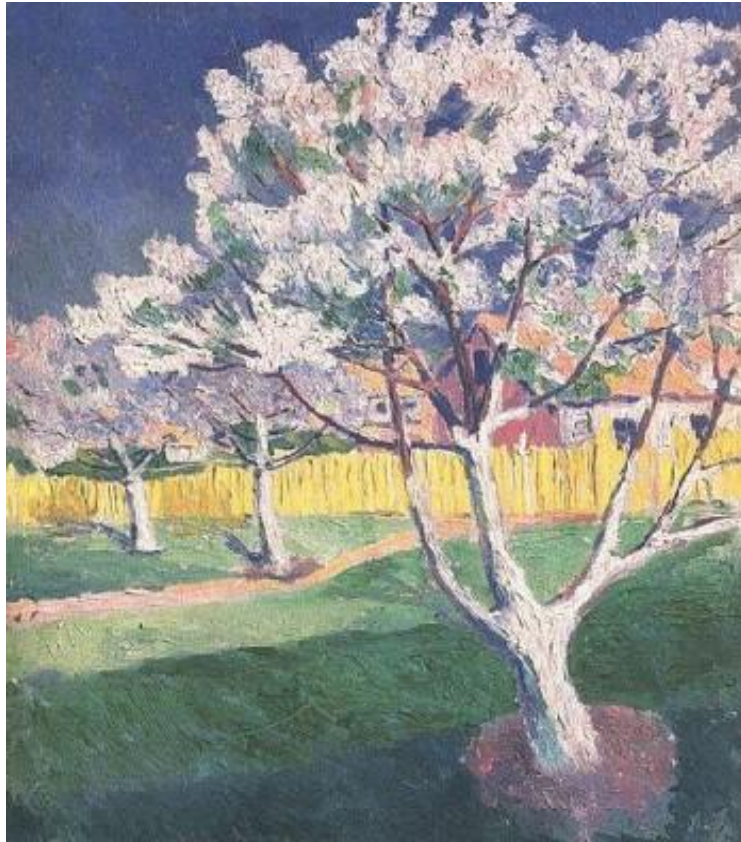


Автопортрет.
Дата: Около 1930



Цветочница

Дата: 1930



Яблоня в цвету

Дата: Около 1930



Весна

Дата: 1928-1929

