

ОПЕРАТИВНО-ТАКТИЧЕСКАЯ ХАРАКТЕРИСТИКА ОБЪЕКТА.
 Здание Шаховской центральной районной больницы расположено по адресу: Московская область, рп. Шаховская, 1-я Советская д.54
 Здание кирпичное, трёхэтажное 2-ой степени огнестойкости, П – образной формы.

На первом этаже здания расположены отделение приемного покоя и палаты.

На втором этаже расположены терапевтическое и неврологическое отделения и палаты.

На третьем этаже расположено хирургическое отделение и палаты.

Этажи здания соединяют между собой 2 лестничными клетками, расположенные в разных частях больницы.

В дневное время в здании находятся 150 человек, из них 20 человек персонала. В ночное время – в здании находится 42 человека больных и 5 человек (персонала).

Объёмно - планировочные решения и другие характеристики объекта.

Здание больницы 2 степени огнестойкости с подвальным помещением. Фундамент – монолитный железобетонный. Наружные стены и перегородки здания выполнены из кирпича, перекрытия железобетонные. Кровля здания двухскатная, шифер по деревянным обрешетки. Лестничные клетки расположены в левом и правом крыльях здания, двухмаршевые с парадным средним маршем. Отопление центральное, водяное. Здание электрифицировано, номинальное напряжение 220/380 В. Место отключения электроэнергии – в электрощитовой на 1 этаже больницы. В больнице имеется 3 эвакуационных выхода. Объект газифицирован.

Таблица пожарных гидрантов.

Место расположения	Вид и диаметр сети	Давление в сети	Расход л/с	расстояние
ПГ №11 (северо-западная сторона здания)	тупиковая Т – 100	2 атм.	14	35 м
ПГ №10 (южная сторона здания)	кольцевая Т – 100	2 атм.	21	15 м

Таблица организации участков тушения пожара

№ УТП	Задача	Силы и средства	Подаваемые стволы	Начальники БУ, позывной
1	Тушение пожара звеном ГДЭС с главного входа. Тушение по 3-х коленной лестнице Защита 3-го этажа	1 АЦ ПЧ-297 1 АЦ ПЧ-298 АЛ-30 ПЧ-297	3-РСК-50 1 звено ГДЭС	Начальник караула ПЧ-297 «БУ – 1» 24 по «Щегры-8»
2	Тушение пожара звеном ГДЭС с эвакуационного входа. Тушение по 3-х коленной лестнице Защита 1-го этажа	1 АЦ ПЧ-297, 2 АЦ ПЧ-298	3- РСК-50 1 звено ГДЭС	Начальник караула ПЧ-298 «БУ – 2» 24 по «Щегры-8»

Организация связи на пожаре

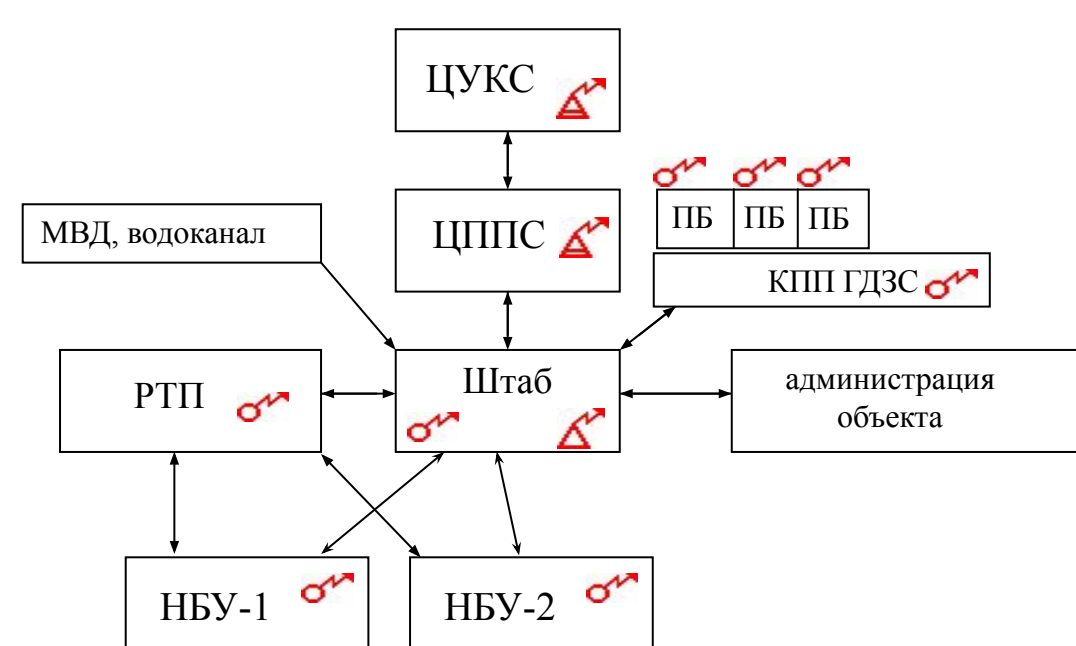
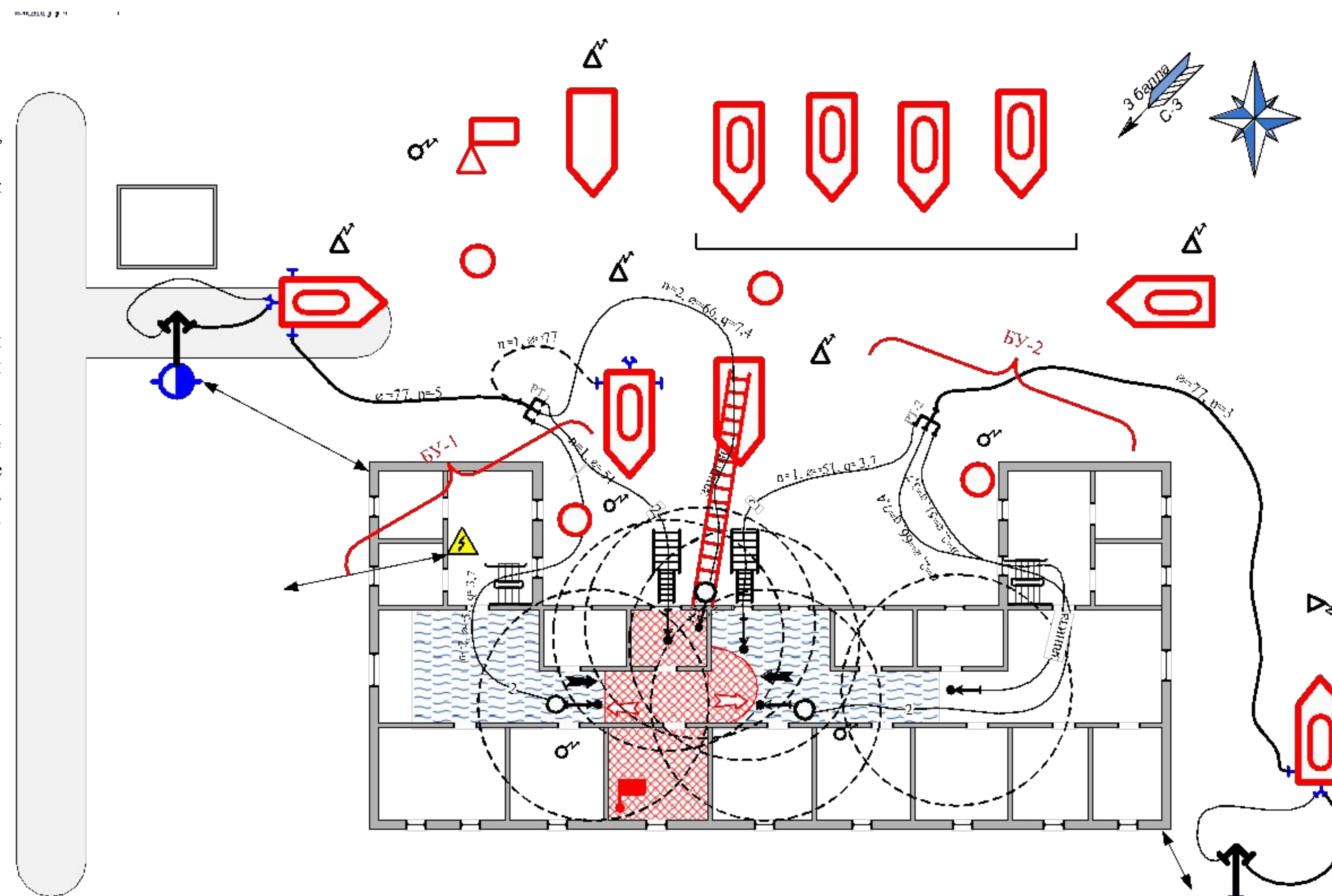
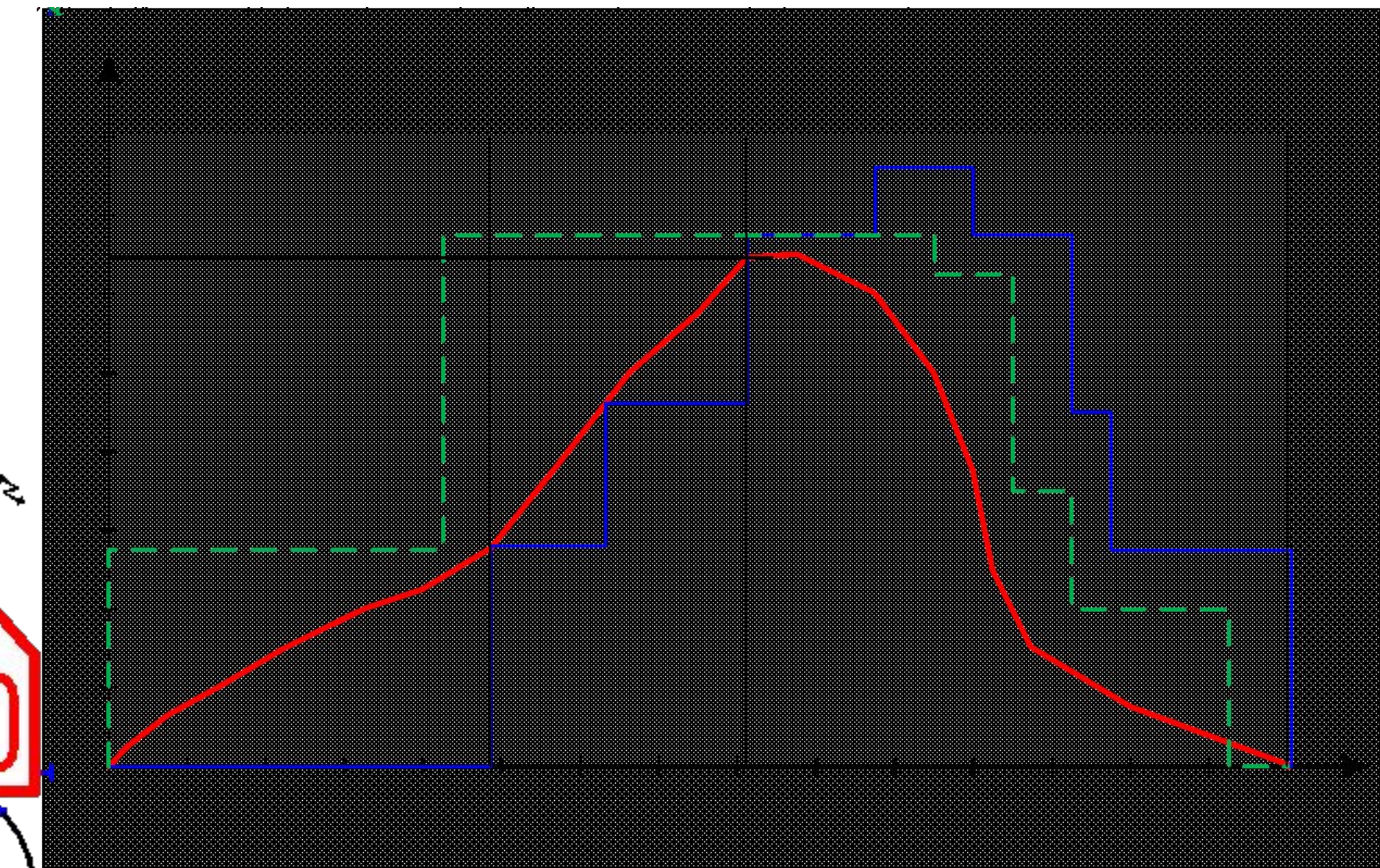


Схема расстановки сил и средств на момент локализации пожара

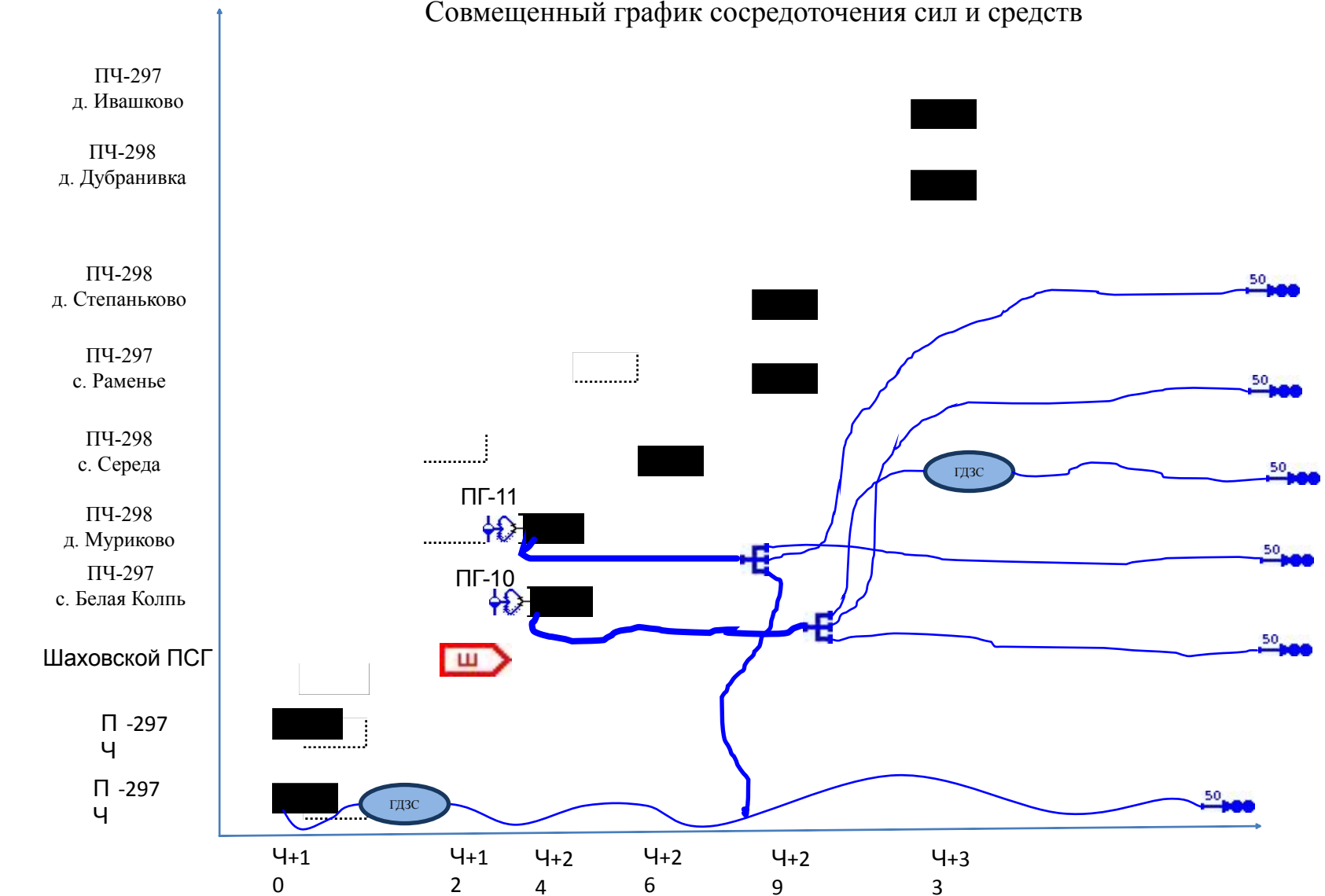


Сосредоточение сил и средств на пожаре.

Наименование подразделений	Техника	Ожидаемое время прибытия	Численность личного состава	Наличие звена ГДЭС
ПЧ-297	1 АЦ 1 АЛ	10 мин.	6 человека	1 звено
Штаб пожаротушения	1 АШ	12 мин.	4 человека	-
ПЧ-298 с. Муриково	1 АЦ	24 мин.	3 человека	-
ПЧ-298 с. Белая Коль	1 АЦ	24 мин.	3 человека	-
ПЧ-298с. Серела	1 АЦ	26 мин.	4 человека	1 звено
ПЧ-298с. Рамење	1 АЦ	29 мин.	3 человека	-
ПЧ-298с. Степаньково	1 АЦ	29 мин.	3 человека	-
ПЧ-298 д. Дубранивка	1 АЦ	33 мин.	3 человека	-
ПЧ-297 с. Ивашково	1 АЦ	33 мин.	3 человека	-



Совмещенный график сосредоточения сил и средств



Руководитель учения:
 Начальник ПЧ-297
 Волоколамского ТУ С и С
 ГКУ МО «Мособлпожспас»
 С.В. Топал