



ГОСУДАРСТВЕННОЕ БЮДЖЕТНОЕ ПРОФЕССИОНАЛЬНОЕ ОБРАЗОВАТЕЛЬНОЕ УЧРЕЖДЕНИЕ КРАСНОДАРСКОГО КРАЯ

«СЛАВЯНСКИЙ СЕЛЬСКОХОЗЯЙСТВЕННЫЙ ТЕХНИКУМ»

ИНФОРМАЦИОННЫЕ МАШИНЫ

Выполнила студентка гр.3ПБ-1

Папина Валерия

Г.Славянск-на-Кубани
2017г.

Информационные машины – часть нашего дня



785 / 365 = 2.15068493150685



Машина – техническое устройство для преобразования энергии, материалов и информации



Информационные машины преобразовывают или передают информацию



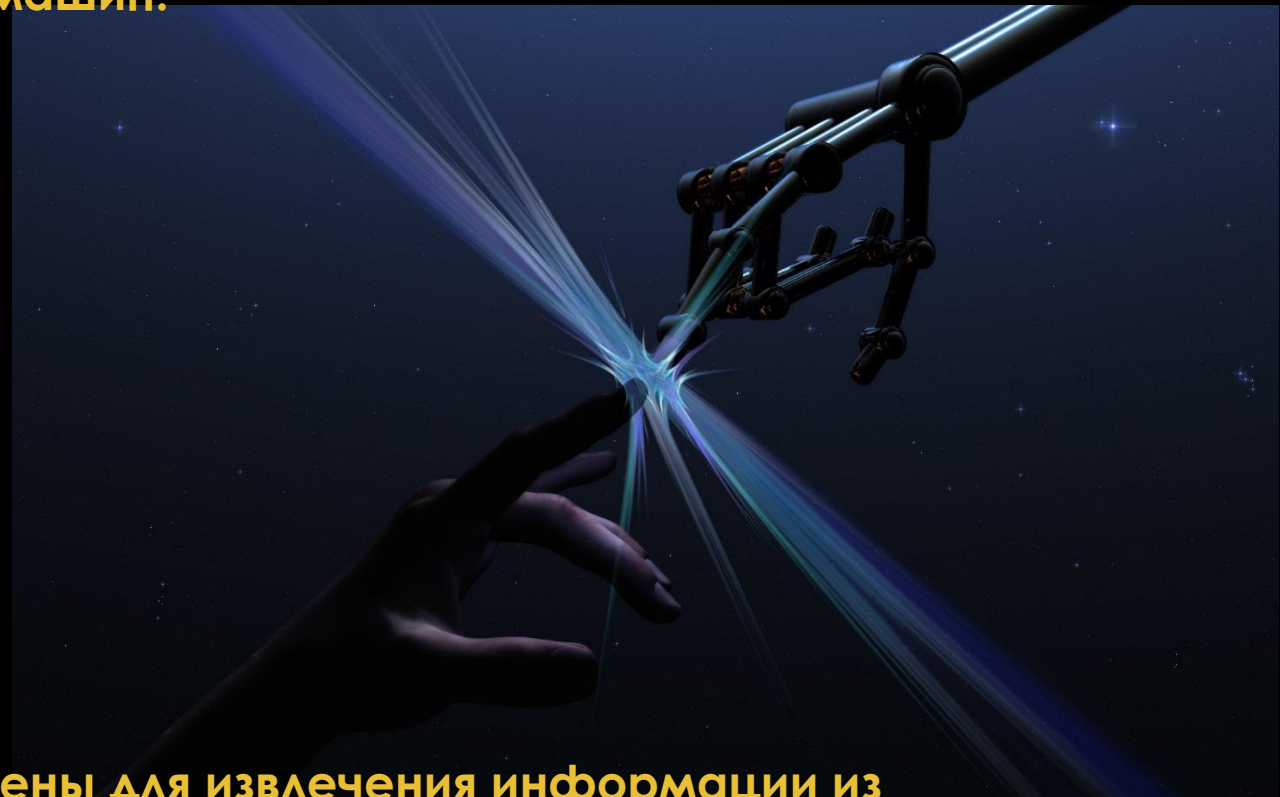
Информационные машины появились только в XX в. и отличаются от других машин. Эти машины преобразовывают один вид информации в другой и предназначены для сбора, обработки, хранения и использования информации: вычислительные машины и устройства (компьютер, магнитофон, видеокамера, цифровой фотоаппарат, видеорегистратор и т.д.).

Помимо привычных нам видов информационных машин:

- ЭВМ
- Пк
- Музыкальные инструменты
- Аппараты связи

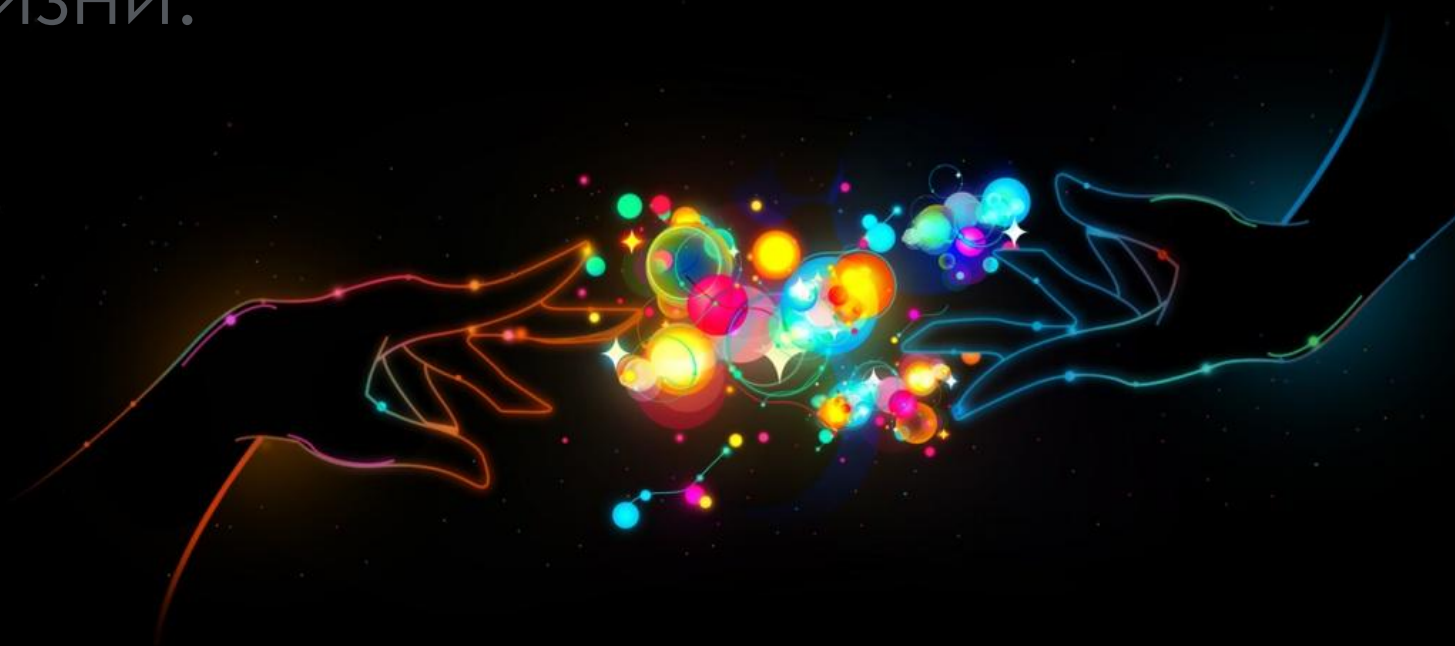
есть особый класс информационных машин -
Сенсоры

Они предназначены для извлечения информации из
окружающей естественной и техногенной среды



Информационные машины используются во всех сферах нашей жизни:

- Медицина
- Образование
- Политика
- Социальная сфера
- Творчество
- Наука



ИНФОРМАЦИОННЫЕ МАШИНЫ В ОБЛАСТИ ПОЖАРНОЙ БЕЗОПАСНОСТИ



Спасибо за внимание

