

# Лекция 6

## *Организация материально-технического обеспечения*

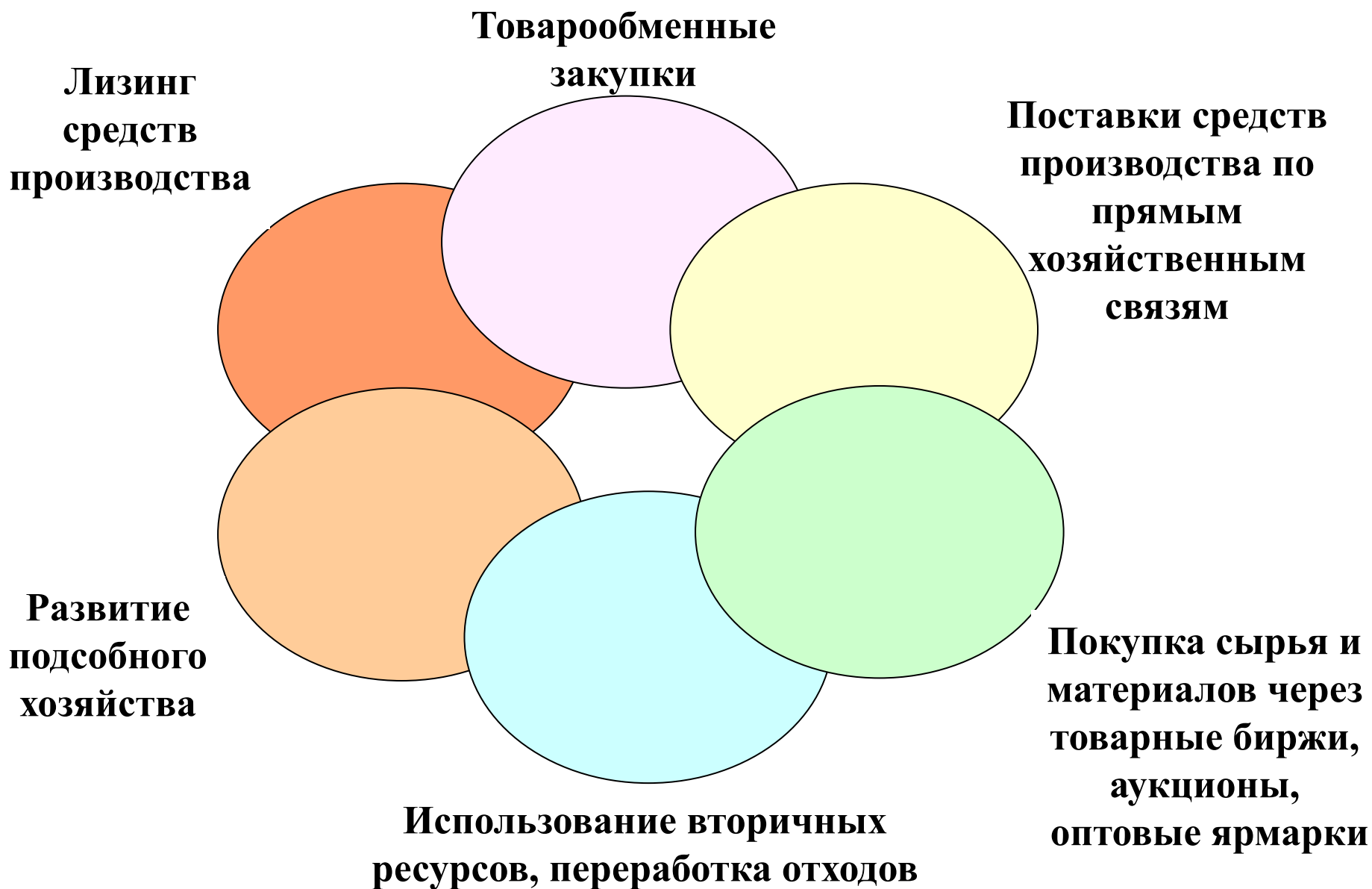
# Материально - техническое обеспечение (МТО) - ЭТО

*процесс получения и доставки  
предприятию средств и предметов  
труда в сроки и в количествах,  
обеспечивающих его устойчивую  
производственную деятельность.*

# Основные вопросы МТО

- ✓ определение оптимального количества заказов;
- ✓ выбор поставщиков;
- ✓ снабжение производства оптимальным по количеству и качеству сырьём и материалами.

# *Формы материально-технического обеспечения производства*



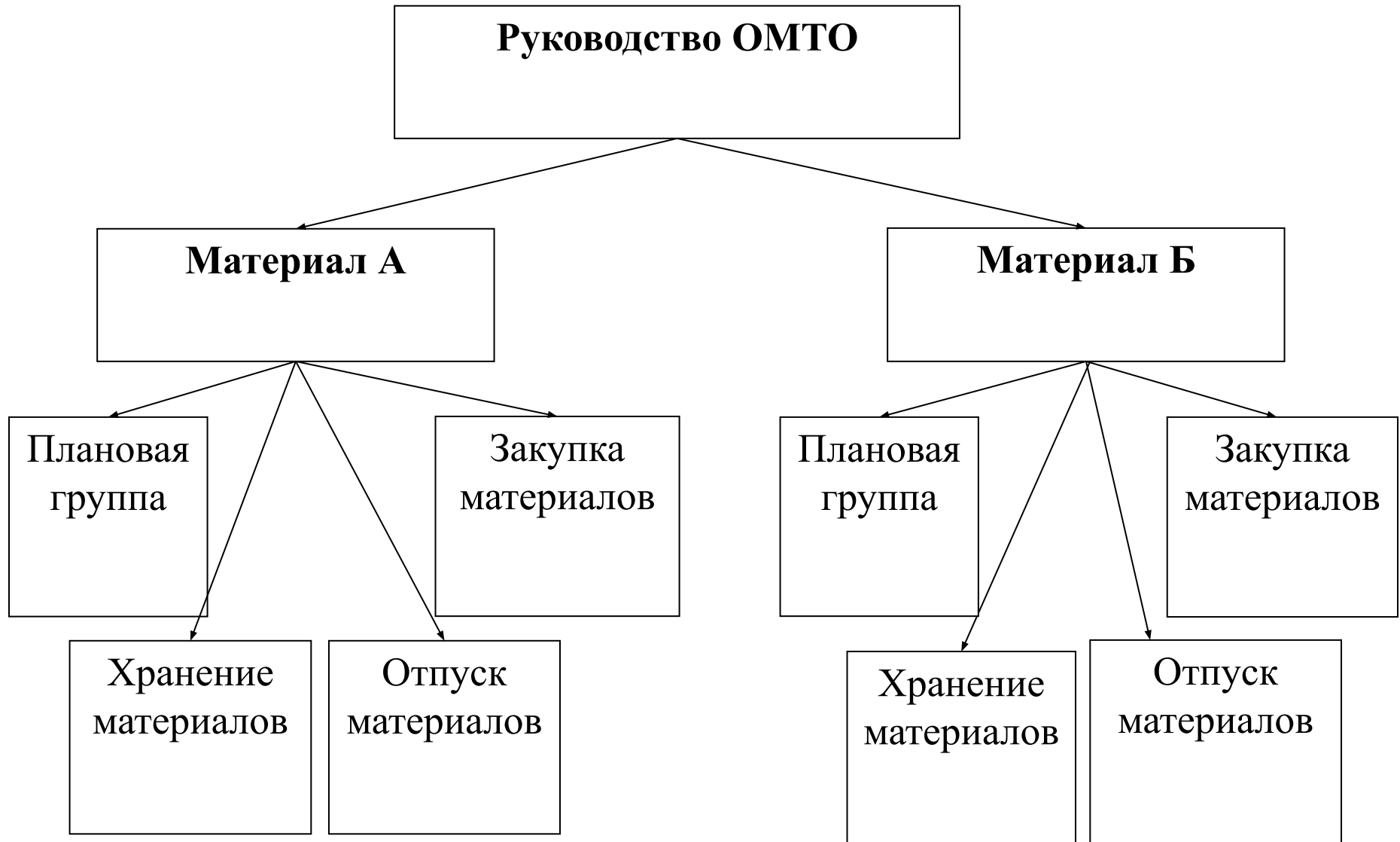
# *Состав службы материально-технического обеспечения*

- **Отдел**
- **материально-технического**
- **снабжения**
- **Отдел**
- **по управлению**
- **материальными**
- **ресурсами и логистике**
- **Отдел**
- **производственно-**
- **технической**
- **и производственно-**
- **технологической**
- **комплектации**

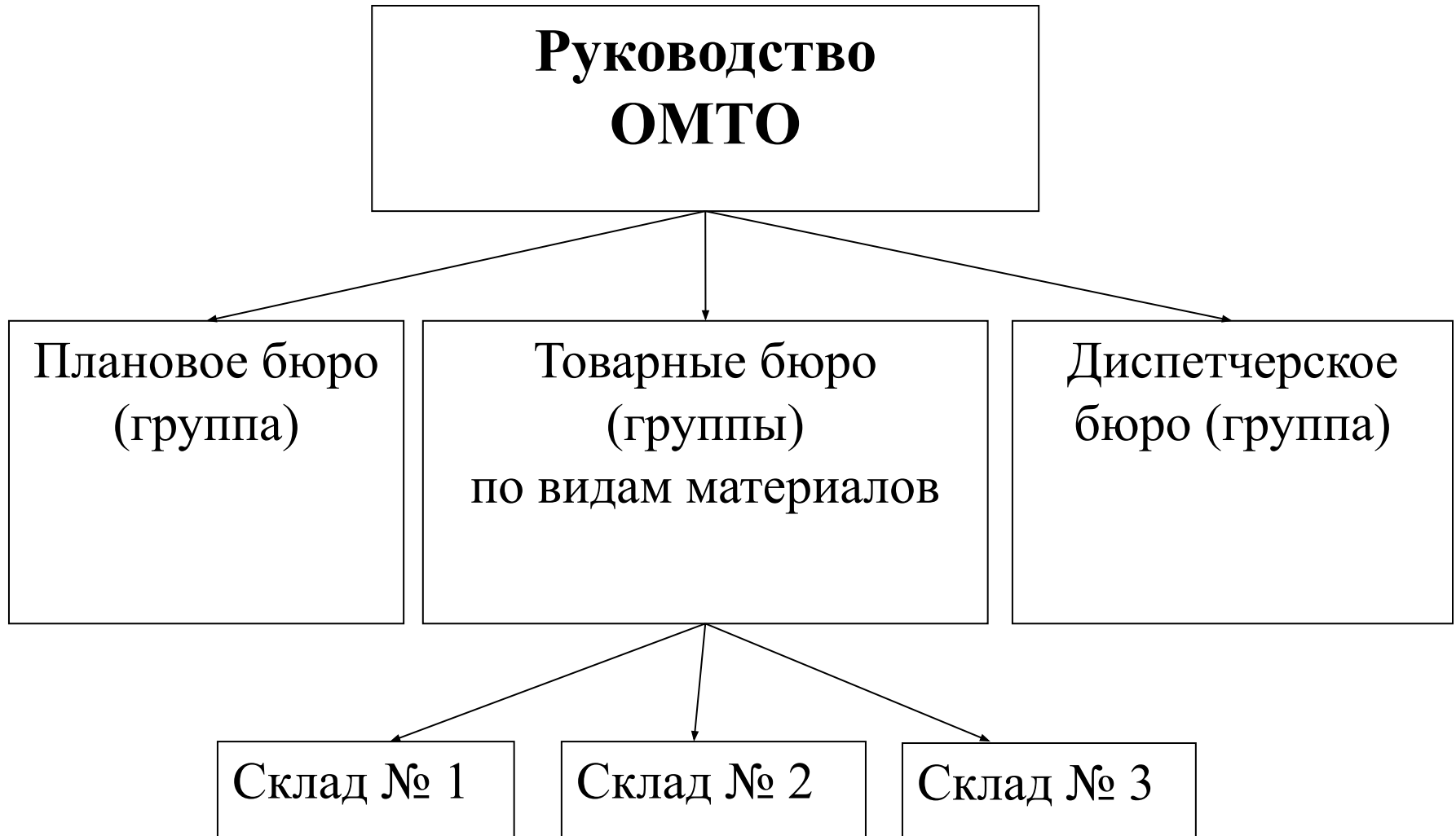
# Организационная структура ОМТО (по функциональному признаку)



# Организационная структура ОМТО (по материальному признаку)



# Смешанный тип организационной структуры ОМТО





- **Функции службы материально-технического обеспечения**

- **Планирование материальной потребности**

- **Организация приобретения ресурсов и их доставка**

- **Регулирование размеров материальных запасов**

- **Организация и контроль потребления ресурсов на предприятии**

- **Сбор коммерческой информации**

## ***Источники коммерческой информации:***

- ✓ ***Представители фирм-продавцов (изготовители и посредники).***
- ✓ ***Технический персонал своей фирмы и других фирм.***
- ✓ ***Рекламные материалы и статьи в прессе.***
- ✓ ***Специальные торговые и промышленные каталоги товаров.***
- ✓ ***Торгово-промышленные ассоциации (палаты и т.п.).***
- ✓ ***Статистические перечни фирм изготовителей и посредников.***

# Члены закупочной группы:

- ✓ *Менеджер или другой сотрудник службы закупок, который от лица своей фирмы и по ее доверенности непосредственно приобретает товар;*
- ✓ *Технолог, инженер или оператор, т.е. сотрудник, который, в конечном счете, является конкретным пользователем закупаемого товара;*
- ✓ *Руководитель предприятия или его заместитель, т.е. лицо, которое подписывает платежные документы и доверяет получение товара своим сотрудникам.*

## Лица, косвенно влияющие на принятие решения о закупках:

- ✓ *Сотрудники фирмы, не входящие в закупочную группу;*
- ✓ *Родственники людей, участвующих в принятии решений;*
- ✓ *Сотрудники, располагающие коммерческой информацией и способные квалифицированно проконсультировать любого из членов группы по финансовым вопросам*

# Типы закупок:

- ✓ **Повторяемые** (восполнение регулярно потребляемых сырья, материалов и изделий);
- ✓ **Разовые** (замена вышедшего из строя или устаревшего оборудования, приобретения технически сложной продукции, мебели, инвентаря и т.п.).
- ✓ **Уникальные** (принципиальная замена производственной технологии, оборудование для вновь вводимых производственных линий или

# • **Критерии выбора типа закупок**

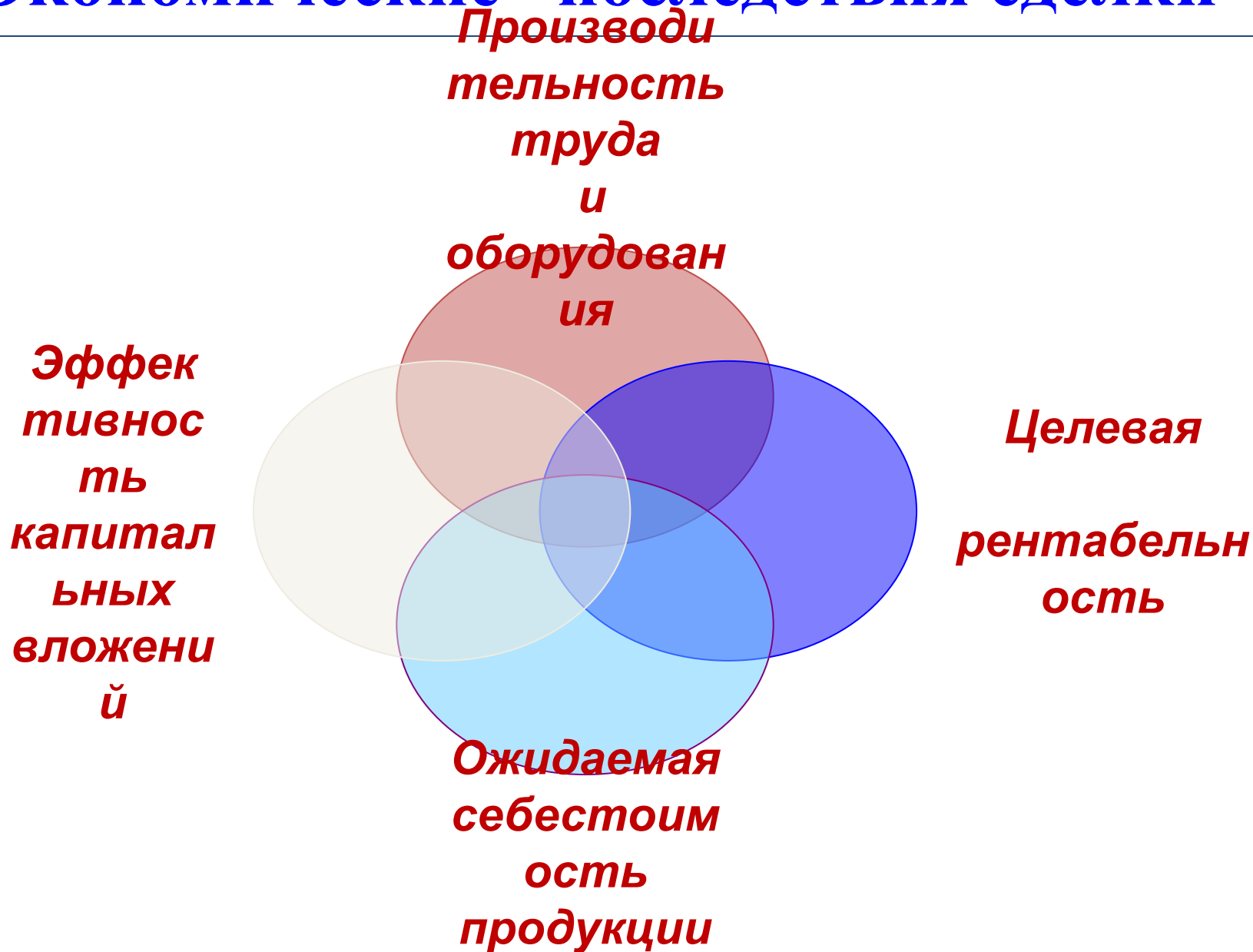
- **Материально-техническая**
- **сторона сделки**

- **Экономические**
- **последствия**
- **сделки**

- **Личные**
- **предпочтения**
- **участников**
- **закупочного**
- **центра**

***• Материально-технические  
параметры сделки***

# Экономические последствия сделки





# Перечень оценочных критериев поставщика

1. Общая репутация поставщика товара.
2. Финансовое положение поставщика.
3. Способность поставщика гибко реагировать на разносторонние запросы покупателя.
4. Опыт заключения аналогичных сделок.
5. Возможность предоставления покупателю услуг технического характера.
6. Доверие к представителю поставщика.
7. Стабильность показателей качества готовой продукции (товара) данного поставщика.
8. Соблюдение договорных сроков поставки товара.

# Потребность в материалах на основное производство (Гм.осн)



где  $Q_i$  - объем выпуска продукции по каждому наименованию (шт.);

$n_i$  - норма расхода материала на одно изделие с учетом технологических потерь (натур. ед.);

$m$  - количество наименований изделий

# Лимит на сырье и материалы (Л)

$$Л = Р \pm Р_{нз.п} + Нз - О$$

где Л — лимит данной номенклатуры продукции;

Р — потребность цеха в материалах для выполнения производственной программы;

Р<sub>нз.п</sub> — потребность цеха в материалах для изменения незавершенного производства (+ увеличение, — уменьшение);

Нз — норматив цехового запаса данной продукции;

О — расчетный ожидаемый остаток данной продукции в цехе на начало планового периода

Максимальная ( $Z_{\text{тек.мах}}$ ) и средняя ( $Z_{\text{тек.ср}}$ )  
величина текущего запаса

$$Z_{\text{тек.мах}} = P_c * D_{\text{пл}}$$

$$Z_{\text{тек.ср}} = Z_{\text{тек.мах}} / 2$$

где  $P_c$  — среднесуточное потребление ресурсов в кг, т, м<sup>3</sup> и т. д.;

$D_{\text{пл}}$  — плановый интервал между очередными поставками в днях.

# Плановый интервал между поставками ( $D_{пл}$ )

$$D_{пл} = \Pi_{пл} / \Pi_c$$

где  $\Pi_{пл}$  - транзитная норма отпуска данных ресурсов;

$\Pi_c$  - среднесуточный расход ресурсов

# Страховой (гарантийный) запас (Зстр)

$$\text{Зстр} = \Pi_{\text{с}} (\text{Д}_{\text{пл}} + \mathbf{d})$$

где  $\Pi_{\text{с}}$  - среднесуточный расход ресурсов;

$\text{Д}_{\text{пл}}$  - плановый интервал между поставками;

$\mathbf{d}$  - среднее отклонение от нормальных поставок в днях.