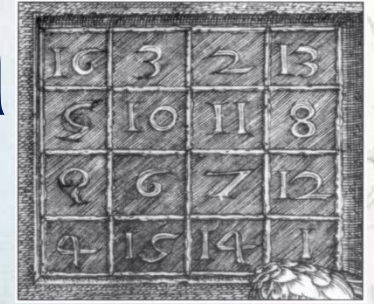


Санкхья шāстра



Авторская программа
Онлайн - школа " РАДОМИР

Санкхья шāстра



Темы:

- Анализ между первой и крайней цифрой в дате рождения.
- Анализ между базовым числом и коммуникативным.
- Отражённая матрица для партнёров.
- Преграды и дары в году рождения.
- Определение где сосредоточена основная проблема человека



Анализ между первой и крайней цифрой в дате рождения

К чему будет стремиться

Примеры:

20 11 1981 2 - 1 = 1 2 4 2 1 5

04 12 1976 4 - 6 = 2 4 7 3 5 3

31 09 1996 3 - 6 = 3 4 9 9 7 7

05 02 2010 5 - 1 = 4 5 7 2 3 1

25 04 1987 2 - 7 = 5 7 2 4 7 9

09 06 1983 9 - 3 = 6 9 6 6 3 9

01 03 2008 1 - 8 = 7 1 4 3 1 5

11 05 1979 1 - 9 = 8 2 7 5 8 6

18 07 1971 1 - 1 = 0 9 7 7 9 7



Анализ между базовым числом и

Примеры: *КОММУНИКАТИВНЫМ*

1)	04 11 2012		4 6 2 5 2
	11 02 03 03	$2 - 3 = 1$	
2)	15 07 1985		6 4 7 5 9
	36 09 34 07	$9 - 7 = 2$	
3)	31 08 1994		4 3 8 5 8
	35 08 29 11	$8 - 11 = 3$	
4)	24 06 1987		6 3 6 7 1
	37 10 33 06	$10 - 6 = 4$	
5)	28 07 1985		1 8 1 5 4
	40 04 36 09	$4 - 9 = 5$	

базовому,

Чем больше коммуникативное число по отношению к
тем сложнее будет человеку всё даваться.

Анализ между базовым числом и коммуникативным

Примеры:

6) 06 01 1986 6 7 1 6 4

31 04 19 10 4 - 10 = 6

7) 19 10 1963 1 2 1 1 3

30 03 28 10 3 - 10 = 7

8) 04 06 1972 4 1 6 1 2

29 11 21 03 11 - 3 = 8

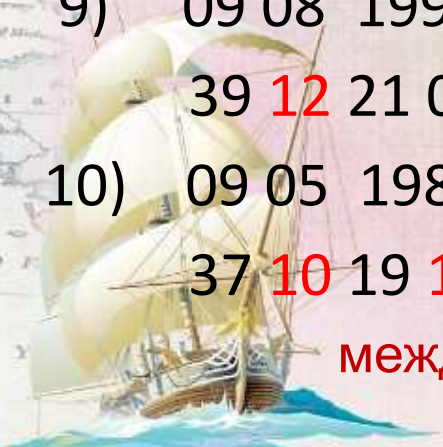
9) 09 08 1993 9 8 8 4 3

39 12 21 03 12 - 3 = 9

10) 09 05 1985 9 5 5 5 1

37 10 19 10 10 - 10 = 0

между базовым и коммуникативным числом есть конфликт



Отражённая матрица

Он **24 11 1984**

2411 x 1984 = 4783424

	444	7
2		8
3		

Она **02 05 1986**

0205 x 1986 = 407130

1	4	7
3		

1 4 7 – Материальное

2 5 8 – Духовное

3 6 9 – Интеллектуальное



Отражённая матрица

Она 2406 x 1987 = 4780722

	4	77
22		8

Он 2601 x 1969 = 5121369

11		
2	5	
3	6	9

Он 1010 x 1954 = 1973540

1	4	7
	5	
3		9

Она 1001 x 1958 = 1959958

1		
	55	8
		999

Преграды

Вибрации числа – в году рождения (два крайних числа 19**76**) имеют две стороны медали.

С одной стороны это преграды - они могут вызывать беспокойство или напряжение в жизни до тех пор, пока вы их не преодолеете или не узнаете, что с ними делать.

Чтобы узнать число вашей преграды для рождения, просто вычтите меньшее число из

большого для двузначного числа рождения или ноль - для однозначного.

Примеры: 76: 7 - 6 = **1** (преграда) 80: 8 - 0 = **8** 79: 9 - 7 = **2**

Преграда **0** – трудности и преграды, могут быть разного характера и трудно поддаваться

логике. Всё будет происходить по цепной реакции и затрагивать разные сферы жизни.

Преграда **1** - станьте независимым.

Преграда **2** - верьте в себя.

Преграда **3** - научитесь самовыражению.

Преграда **4** - забудьте про лень, заслужите доверие.

Преграда **5** - не бойтесь перемен.

Преграда **6** - не уклоняйтесь от обязательств.

Преграда **7** - не бойтесь встать с судьбой "лицом к лицу"

Преграда **8** - научитесь отличать добро от зла.

Преграда **9** - научитесь состраданию.



Трудности порождают в человеке способности, для их

Дары

С другой стороны, для отвода преграды дается дар.

Чтобы найти ваше число дара от рождения, необходимо вычесть число вашей преграды из наибольшего однозначного числа - 9:

Примеры:

1976 год. $7 - 6 = 1$ (преграда)

2017 год. $7 - 1 = 6$ (преграда)

Преграда - 0 ($9 - 0 = 9$) Дар **9** – сострадание.

Преграда - 1 ($9 - 1 = 8$) Дар **8** – достижения.

Преграда - 2 ($9 - 2 = 7$) Дар **7** – мудрость.

Преграда - 3 ($9 - 3 = 6$) Дар **6** – завершение.

Преграда - 4 ($9 - 4 = 5$) Дар **5** – непоколебимость.

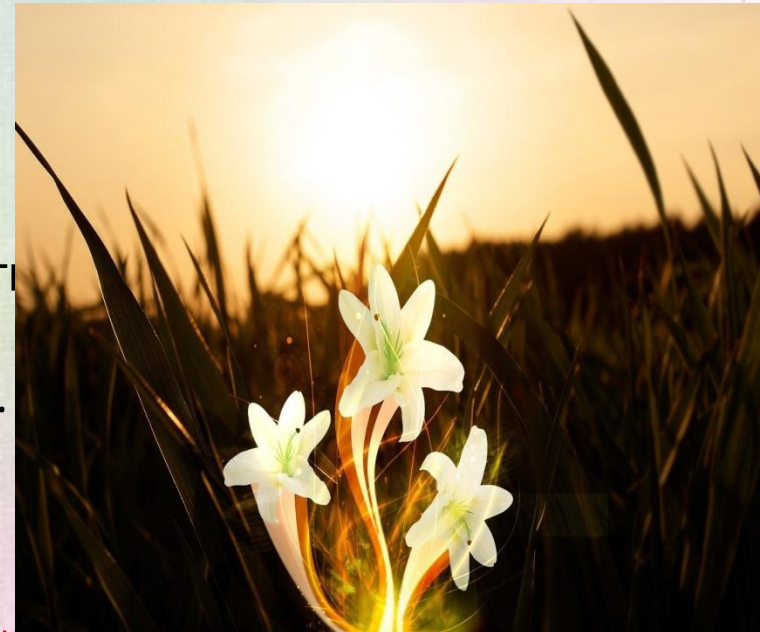
Преграда - 5 ($9 - 5 = 4$) Дар **4** – терпение.

Преграда - 6 ($9 - 6 = 3$) Дар **3** – оригинальность.

Преграда - 7 ($9 - 7 = 2$) Дар **2** – понимание.

Преграда - 8 ($9 - 8 = 1$) Дар **1** – амбиции.

Преграда - 9 ($9 - 9 = 0$) Дар **0** – знания.



Жизнь это бесценный дар.

Расчёты числа проблемы человека.

В числе проблемы сконцентрирована основная задача человека решив её он улучшает свою карму и жизнь в целом.

Примеры:

1) 12 07 1983

штрих - код 3 1 7 3 4

а) $3 - 7 = 4$

число души – число месяца

б) $3 - 3 = 0$

число души – число года

в) $4 - 0 = 4$

вычитаем от большее меньшее

Число проблемы - 4

2) 24 06 1987

штрих - код 6 3 6 7 1

а) $6 - 6 = 0$

б) $6 - 7 = 1$

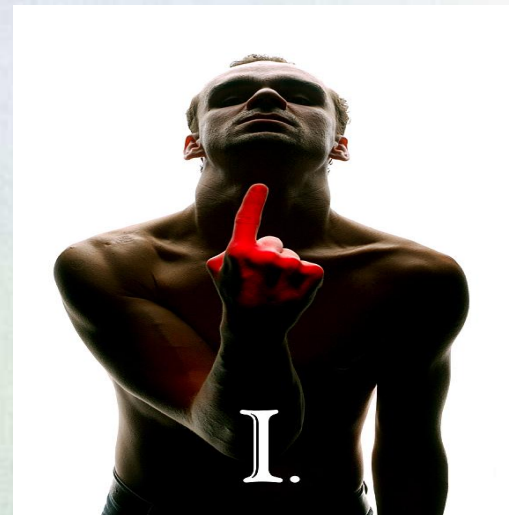
в) $1 - 0 = 1$

Число проблемы - 1



Описание чисел проблемы

Проблема - 1



Проблема - 2



Описание чисел проблемы

Проблема - 4

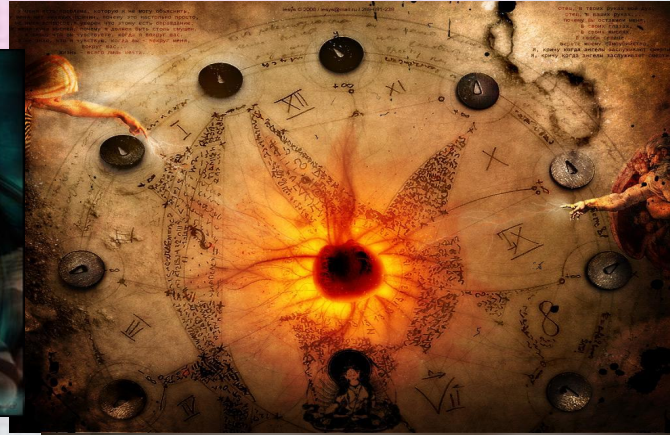


Проблема - 5



Описание чисел проблемы

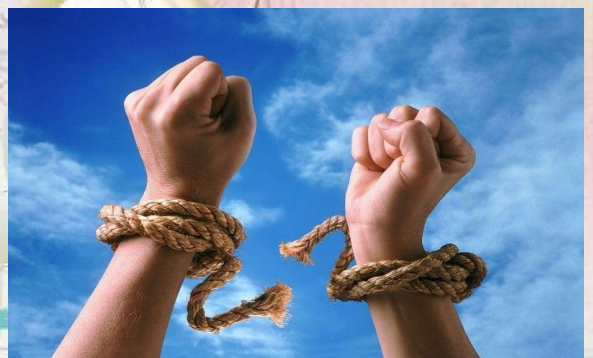
Проблема - 7



Проблема - 8



Проблема - 9



Домашнее задание

- 1) Сделать расчёт и анализ между первой и крайней цифрой в дате рождения.
- 2) Сделать расчёт и анализ между базовым числом и коммуникативным.
- 3) Построить отражённую матрицу двух партнёров
- 4) Рассчитать преграды и дары в году рождения.
- 5) Рассчитать и списать число проблемы

