

*Знакомство с
программой*
Adobe Photoshop

Четвериковой А.М.
Группа КСК-151

Что такое Adobe Photoshop?

Adobe Photoshop (Φοτoσhοp) —

это многофункциональный графический редактор, разработанный и распространяемый компанией Adobe Systems. В основном работает с растровыми изображениями, однако имеет некоторые векторные инструменты.

Продукт является лидером рынка в области коммерческих средств редактирования растровых изображений, и наиболее известным продуктом фирмы Adobe. Часто эту программу называют просто **Photoshop (Фотошоп)**.

Версии продукта

За **25** лет своего существования(в 1990 году вышла 1-я версия продукта, созданная братьями Томасом и Джоном Ноллом и проданная компании Adobe Systems) **Adobe Photoshop**, с каждой последующей версией вбирал в себя все новые функции, отвечающие требованиям развивающихся технологий и эргономики.

Последние версии продукта:

•Adobe Photoshop CS6

(CS - Creative Suite - «набор для творчества»)

•Adobe Photoshop CC

(CC - Creative_Cloud - «облачная» версия, входящая в пакет программ Adobe Creative Cloud)

Кто использует программу?

- Фотограф
- Ретушер
- Мастер фотосалона
- Художник
- Программист
- Web-дизайнер
- Дизайнер в полиграфии
- Верстальщик
- Архитектор
- Дизайнер интерьер
- Монтер фильмов
- Маркетолог
- Учитель информатики и др.

Продукт охватывает
(по оценкам Adobe)
более 80%
профессионального
рынка на операционных
системах Mac, Windows
и UNIX.

Фотошоп – настолько
удобная и мощная
программа, что сегодня
практически любой
человек, так или иначе
имеющий отношение к
графике, имеет эту
программу на своем
компьютере.

Что может Фотошоп?

Основное назначение программы - **создание и обработка растровой графики.**

Растровая графика – это любое изображение, которое состоит из отдельных точек (**пикселей**) разного цвета.

Большая часть всей графики относится к растровой.

Фотошоп предоставляет невероятное множество инструментов для работы с растровым изображением

С помощью Фотошопа МОЖНО:

.Обрабатывать фотографии:

- Менять цвет, контраст, регулировать яркость, повышать резкость;
- Исправлять перспективу;
- Добавлять текст;
- Улучшать детализацию, дорисовывать детали, вставлять новый фон;
- Ретушировать фотографии (убирать видимые дефекты на лице (прыщики, точки и прочее), выравнивать цвет лица или фона);
- Реставрировать поврежденные фотографии (удалять царапины, восстанавливать утраченные фрагменты);
- Изменять внешность на фотографии (цвет волос, глаз);
- Удалять с фотографии лишний объект или, наоборот, добавлять желаемый предмет или человека на снимок;

.Создавать поздравительные открытки, постеры, коллажи

.Рисовать иллюстрации для газет, книг и журналов, буклеты, афиши;

.Создавать графические элементы для Web-страниц;

.Рисовать визитки или бейджи;

.Создавать стильные логотипы;

.Создавать анимационные ролики, мультипликацию;

И еще многое другое...

Расширяемость программы

С самых первых версий Фотошоп задумывался как легко **расширяемая программа.**

Множество разработчиков и сторонних фирм расширяют инструментарий программы за счет подключаемых **программных модулей**, их сотни и тысячи в Интернете, при этом многое можно скачать абсолютно бесплатно.

Модули адаптируют программу для решения многих **специфических задач** от дизайна текстиля до обработки результатов научных наблюдений.

Совместимость Фотошопа с другими программами

Из-за высокой популярности Фотошопа поддержка специфического для него **формата PSD** была реализована во многих графических программах, таких как Macromedia Fireworks, Corel PHOTO-PAINT, WinImages, GIMP, Corel Paint Shop Pro и других.

Сам графический редактор Фотошоп открывает **ВСЕ известные международные растровые форматы.**

Этапы работы с графической информацией



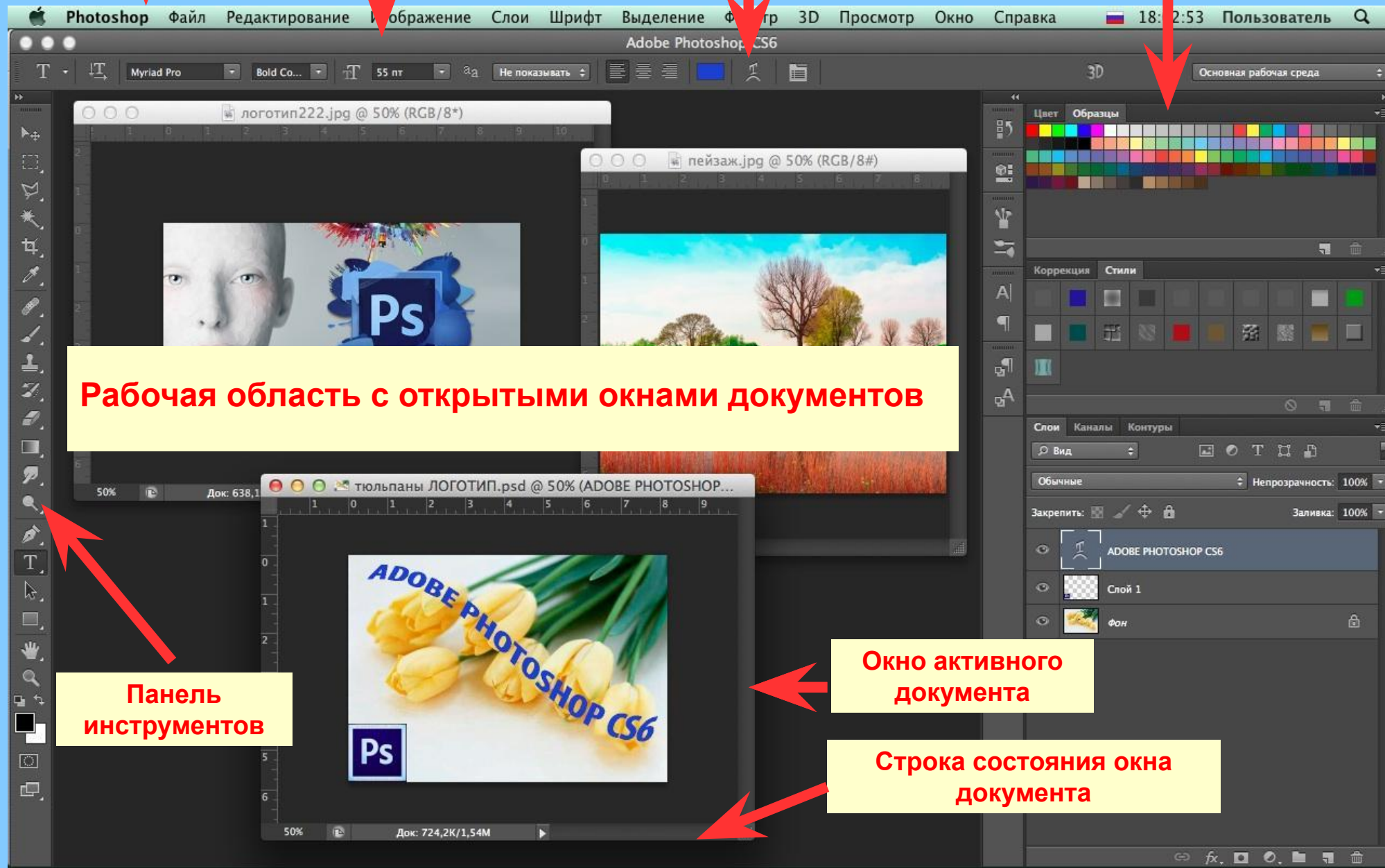
Интерфейс программы Фотошоп

Главное меню

Заголовок окна программы

Панель свойств выбранного инструмента

Палитры



Рабочая область с открытыми окнами документов

Панель инструментов


Окно активного документа

Строка состояния окна документа

Назначение основных элементов интерфейса программы

- **Строка заголовка** содержит название программы и кнопки управления окном программы.
- **Главное меню** содержит команды для обработки изображений.
- **Панель инструментов** содержит пиктограммы всех необходимых для работы инструментов. Связанные инструменты объединены в группы.
- **Панель свойств** позволяет настраивать параметры (**свойства**) выбранного инструмента.
- **Палитры** — это вспомогательные окна со свободно изменяемыми размерами и местоположением, содержат элементы управления для выполнения типовых операций. Палитры в любое время можно убрать/поместить на экран, используя **меню Окно**.
- **Рабочая область** содержит открытые **документы (один или несколько)**
- **Окно документа** имеет заголовок, на котором расположены кнопки управления, указаны название и формат файла,
- **Строка состояния** в окне документа отображает текущее состояние документа (масштаб изображения в окне, размер файла, активный инструмент и др.)
 - Для ускорения вызова инструментов, команд меню, выполнения различных действий с изображением применяется множество **«горячих» клавиш**.

Обзор панели инструментов



А Инструменты выделения

- **Перемещение (V)***
- **Прямоугольная область (M)**
 - Овальная область (M)
 - ⋮ Область (вертикальная строка)
 - ⇄ Область (горизонтальная строка)
- **Лассо (L)**
 - ↳ Прямолинейное лассо (L)
 - ↳ Магнитное лассо (L)
- **Быстрое выделение (W)**
 - ↳ Волшебная палочка (W)

Б Инструменты кадрирования и раскройки

- **Рамка (C)**
 - ↳ Раскройка (C)
 - ↳ Выделение фрагмента (C)

В Инструменты измерения

- **Пипетка (I)**
 - ↳ Цветовой эталон (I)
 - ↳ Линейка (I)
 - ↳ Комментарий (I)
 - ↳ 123 Счетчик (I)†

Г Инструменты ретуширования

- **Точечная восстанавливающая кисть (J)**
 - ↳ Восстанавливающая кисть (J)
 - ↳ Заплата (J)
 - ↳ Красные глаза (J)

Д Инструменты рисования

- **Кисть (B)**
 - ↳ Карандаш (B)
 - ↳ Замена цвета (B)
 - ↳ Микс-кисть (B)
- **Архивная кисть (Y)**
 - ↳ Архивная художественная кисть (Y)
- **Градиент (G)**
 - ↳ Заливка (G)

Е Инструменты начертания и ввода текста

- **Перо (P)**
 - ↳ Свободное перо (P)
 - ↳ Добавить опорную точку
 - ↳ Удалить опорную точку
 - ↳ Угол

Ж Инструменты штампа

- **Штамп (S)**
 - ↳ Узорный штамп (S)
- **Ластик (E)**
 - ↳ Фоновый ластик (E)
 - ↳ Волшебный ластик (E)
- **Размытие**
 - ↳ Резкость
 - ↳ Палец
- **Осветлитель (O)**
 - ↳ Затемнитель (O)
 - ↳ Губка (O)

З Инструменты рисования

- **Горизонтальный текст (T)**
 - ↳ Вертикальный текст (T)
 - ↳ Горизонтальный текст-маска (T)
 - ↳ Вертикальный текст-маска (T)
- **Выделение контура (A)**
 - ↳ Стрелка (A)
- **Прямоугольник (U)**
 - ↳ Прямоугольник со скругленными углами (U)
 - ↳ Эллипс (U)
 - ↳ Многоугольник (U)
 - ↳ Линия (U)
 - ↳ Произвольная фигура (U)

И Инструменты навигации

- **Поворот 3D-объекта (K)†**
 - ↳ Вращение 3D-объекта (K)†
 - ↳ 3D-панорама (K)†
 - ↳ Скольжение 3D-объекта (K)†
 - ↳ Масштабирование 3D-объекта (K)†
- **3D-орбита (N)†**
 - ↳ Вращение вида 3D-объекта (N)†
 - ↳ Вид 3D-панорамы (N)†
 - ↳ Перемещение вида 3D-объекта (N)†
 - ↳ Вид масштабирования 3D-объекта (N)†
- **Рука (H)**
 - ↳ Поворот вида (R)
- **Масштаб (Z)**

■ Обозначает инструмент по умолчанию * Клавиатурные сокращения приводятся в скобках † Только в версии Extended

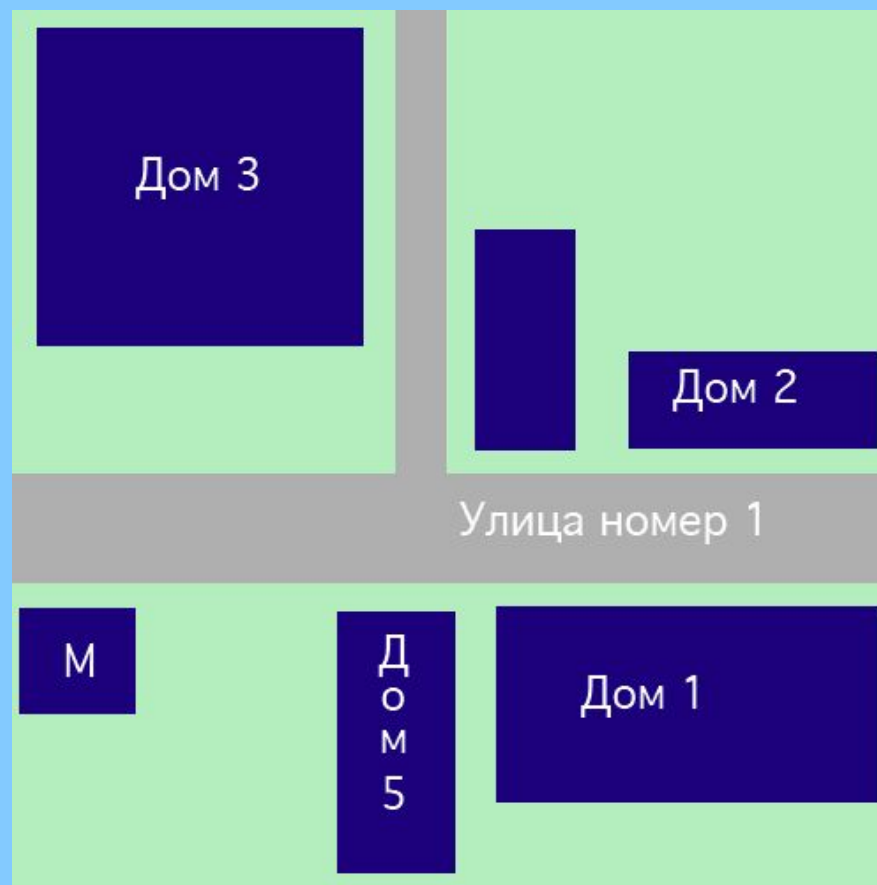
Для работы с инструментом необходимо:

1. Выбрать инструмент ЛКМ.
2. Настроить при необходимости свойства (на панели свойств).
3. Применить инструмент (для каждого инструмента определены свои правила работы с ним).

ПРИМЕРЫ заданий, выполняемых в курсе *изучения программы*

План-схема

Применение инструмента Прямоугольное выделение, Заливка,
Текст



Городской пейзаж



Создание полупрозрачной надписи



Светофор

Применено:

команда **Трансформирование** (изменение размеров и пропорций) фрагмента изображения.

инструмент **Перемещение**

изменение **порядка следования слоев**



Редактирование фотографии.

Применено:
команды **Кадрировать** и **Поворот**



Создание значков и магнитиков.

Применение команды **Стиль слоя**



Коррекция фотографии

Применение команды **Коррекция/Уровни**



Редактирование фотографии

Применено:

инструмент **Штамп**

команда **Коррекция/Кривые**



Ретушь фотографии «Время, назад!»

Применено:

инструменты **Восстанавливающая кисть, Точечная восстанавливающая кисть,**
команда **Коррекция -> Автоматическая тоновая коррекция**
команда **Коррекция -> Яркость/Контрастность**



Ретушь фотографии «Идеальная кожа»

Применено:
инструмент **Точечная восстанавливающая кисть**,
создание и использование корректирующих слоев
команда **Коррекция -> Яркость/Контрастность**



Раскрашивание фотографии

Применено:
Инструмент **Кисть**
Режимы наложения слоев

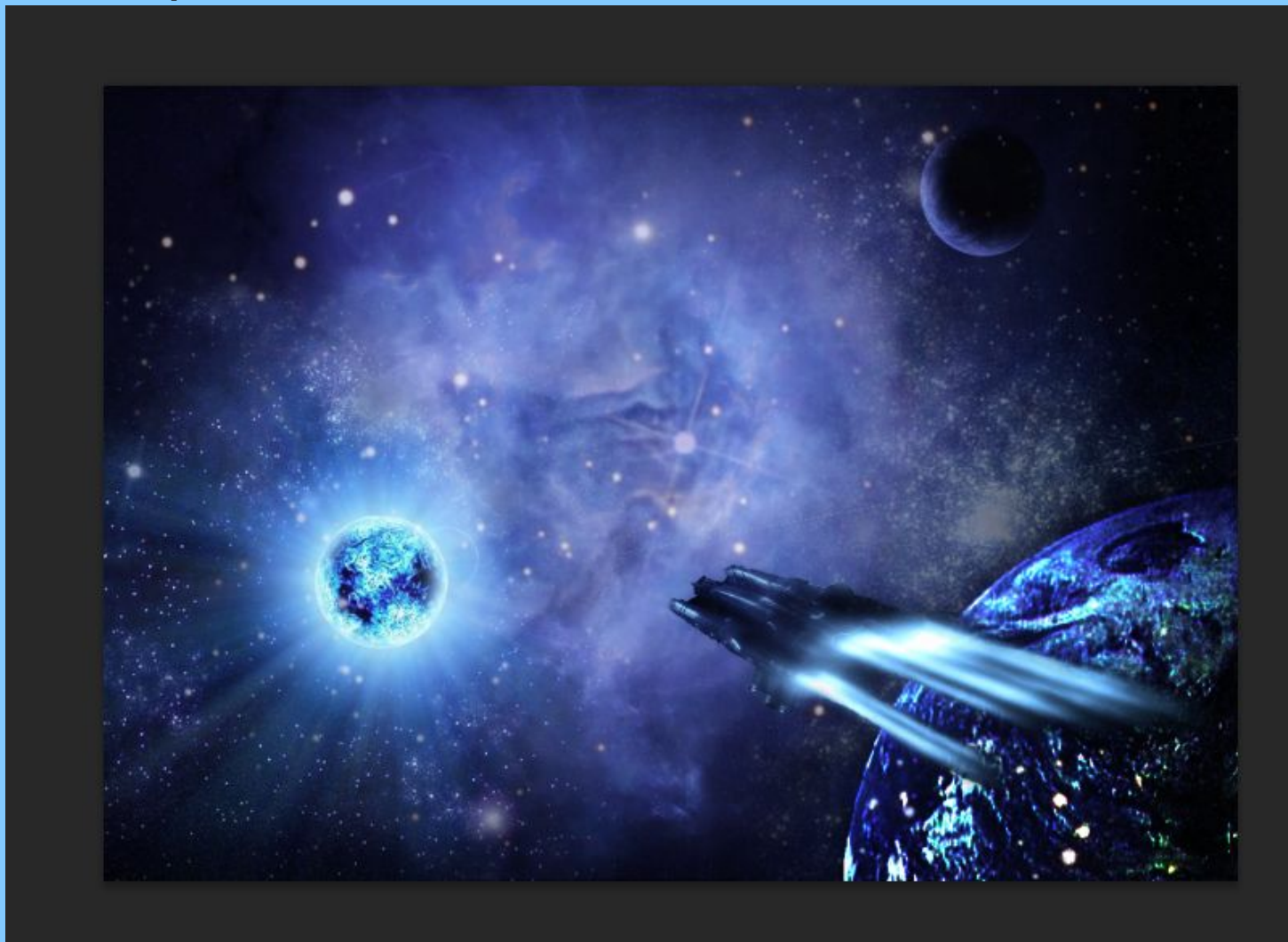


Коллаж "Полёт к звёздам"

Применено:

Коллаж формируется из **нескольких файлов** изображений (планеты, туманность, звезды, корабль)

команды **Трансформирование**, настройки цвета, **Режимы наложения слоев**, **Фильтры**



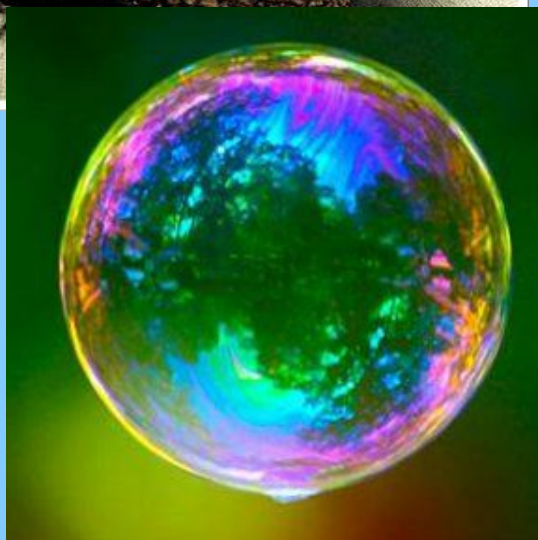
Коллаж "Шрек из мыльного пузыря"

Применено:

Создание и перемещение слоев

Изменение непрозрачности слоев

команда Трансформирование (Масштабирование, Деформация)



Осенний пейзаж

Для создания пейзажа
применяются:

Инструмент **Кисть** (деревья, трава)
с различными формами, размером,
цветом, прозрачностью.

Инструмент **Заливка** (небо)

Фильтр **Размытие**

Фильтр **Рендеринг/Блик** (солнце)



ФИЛЬТРЫ применяются для
повышения качества
изображения и создания
различных художественных
спецэффектов.

Применение инструмента ГРАДИЕНТНАЯ ЗАЛИВКА



Применение инструмента ГРАДИЕНТНАЯ ЗАЛИВКА для создания объема



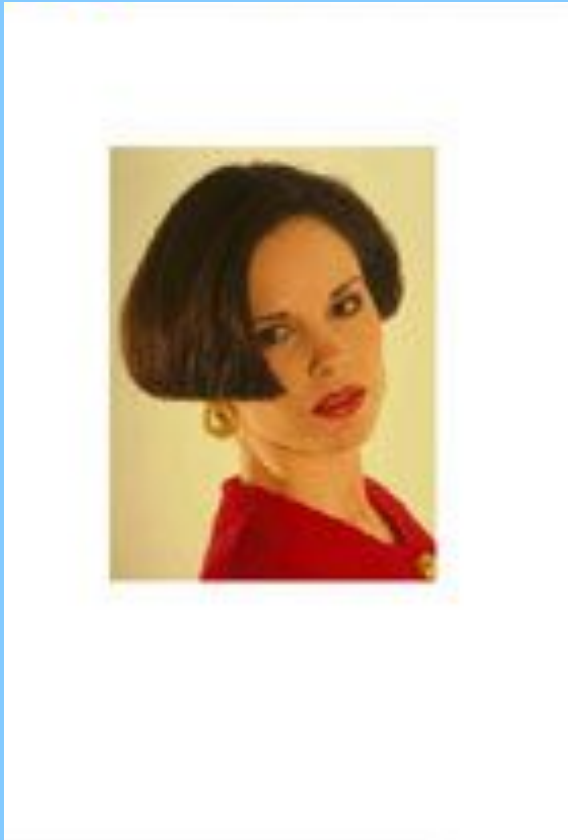
Применение инструмента ГРАДИЕНТНАЯ ЗАЛИВКА для создания радуги в фотомонтаже



Применение ФИЛЬТРА Пластика (Худеем с помощью Фотошоп)



Применение различных ФИЛЬТРОВ,
инструмента *Свободной трансформации*, инструмента ТЕКСТ
для создания плаката



Нарисованный портрет из фотографии



Новогодняя открытка

Применены:

Копирование изображения из одного файла в новый **слой** другого файла
Инструмент **Волшебная палочка**, **Выделение**, **Градиент**,
Различные фильтры
Инструмент **Текст**



Проект ВЕРСТКА ЛИСТОВОК

Добрая традиция



Бабушкин Криница



**Йогурты, Коктейли,
Напитки молочные**

Республика Беларусь
212013 г. Могилёв, ул. Ак. Павлова, 3
Тел. +375 (222) 42-87-56, 42-87-24
факс: 42-87-51

Постное Меню



Капуста с грибами
Ингредиенты:
1 кг. свежей капусты
0,5 кг. квашеной капусты
300 гр. грибов
1 луковица
растительное масло
соль, перец



Уха
Ингредиенты:
1 кг. крупной свежей рыбы
0,5 кг. мелкой свежей рыбы
3 л. воды
1 морковь
1 лук
2 горсти пшена
10 зубчиков чеснока
черный молотый перец
соль
укроп



Жареная картошка с шампиньонами
Ингредиенты:
1 кг. картошки
300гр. шампиньонов
1 большая луковица
2 зубчика чеснока
соль, перец
растительное масло
сок лимона

Проект ЭФФЕКТЫ ОСВЕЩЕНИЯ

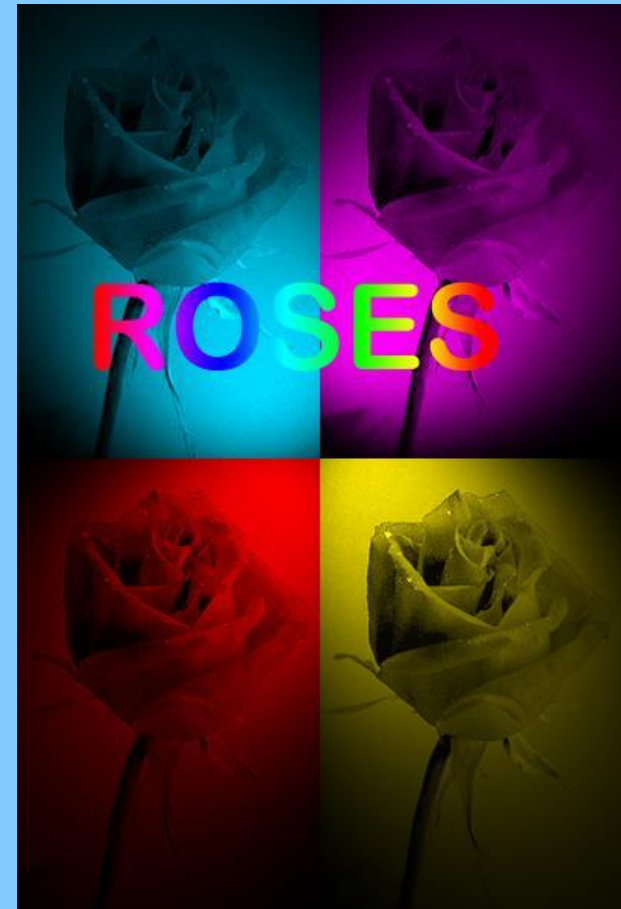
Применено:

Создание, слияние слоев

Команда **Коррекция/Цветовой тон/Насыщенность**

Команда **создания** нового холста

Фильтр **Рендеринг/Эффекты освещения**



ПРОЕКТ Лондон&Париж - два города в одном кадре



Открытка. Применение фильтров.

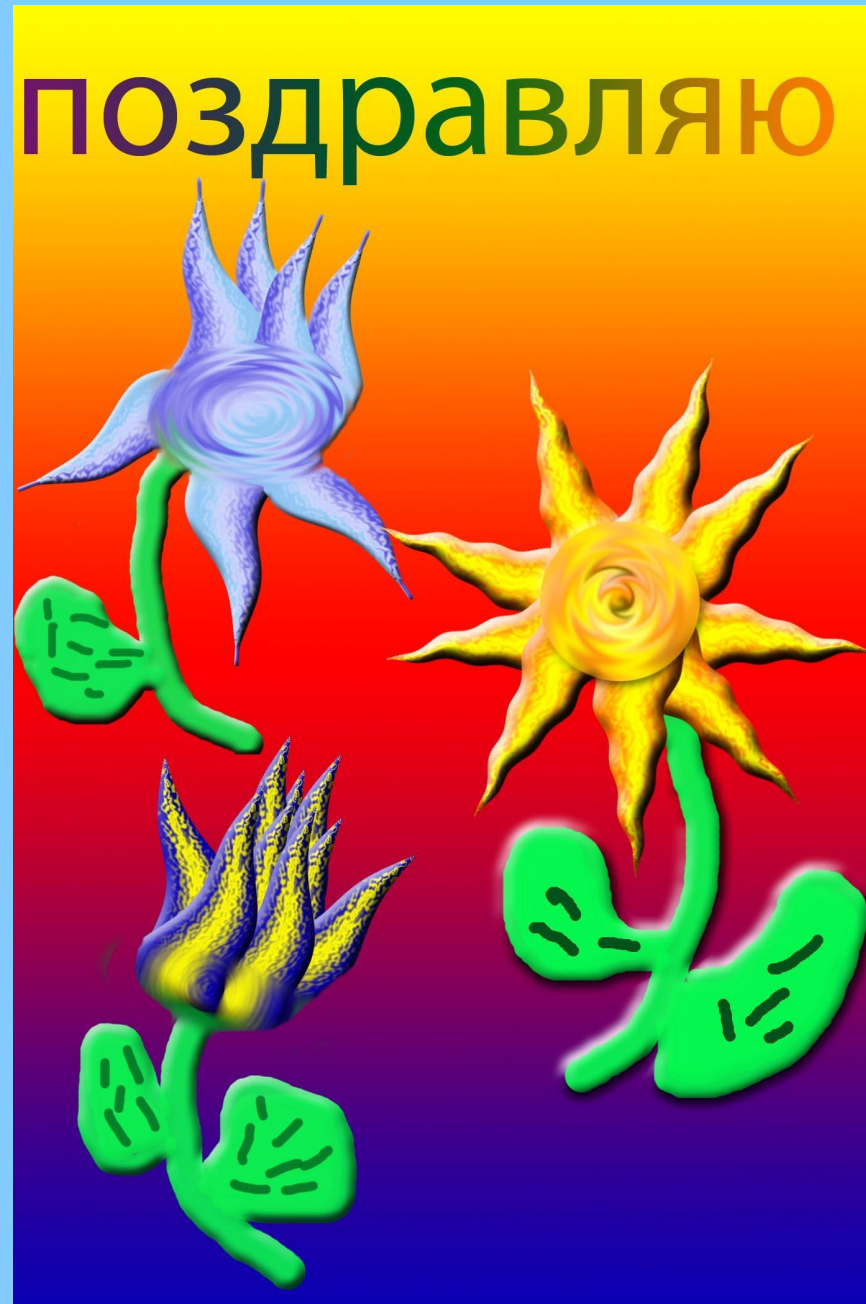


Фото в рамке



Фото в рамке



ФОТОМОНТАЖ

Текст из цветов



Коллаж Открытка



Коллаж Плакат



АНИМАЦИЯ

Каждый кадр анимации представляет собой отдельное изображение.

Полученный с помощью инструментов Фотошопа анимационный файл сохраняется в формате **GIF**.

Такие файлы часто используются в анимированной web-графике.

Проиграть анимацию можно не только в программе Фотошоп, но и в любом браузере.

Научитесь работать в Фотошопе !!!

Фотошоп – настолько удобная и мощная программа, что сегодня практически любой человек, так или иначе имеющий отношение к графике, имеет эту программу на своем компьютере.

Знать основы Фотошопа для тех, кто пользуется компьютером так же важно, как **уметь работать с текстом** в текстовом редакторе. Эти две программы – одни из самых необходимых в наборе любого грамотного пользователя ПК.

Своим удобством Фотошоп завоевал такую любовь пользователей, что **созданы тысячи сайтов, посвященных ему, написаны сотни книг, как для начинающих, так и для профессионалов, сняты сотни часов обучающего видео...**

СПАСИБО за ВНИМАНИЕ!