
Функциональные стили современного русского языка

Выполнила
студентка 1 курса ОУ «Магистр»
Спец. «Русский язык и литература»
Лантух Валентина

План лекции

1. Понятие стиля. Классификация функциональных стилей и их дальнейшая дифференциация.

2. Научный стиль, его подстили и жанры. Языковые особенности научного стиля.

3. Официально-деловой стиль. Язык и стиль официальных документов.

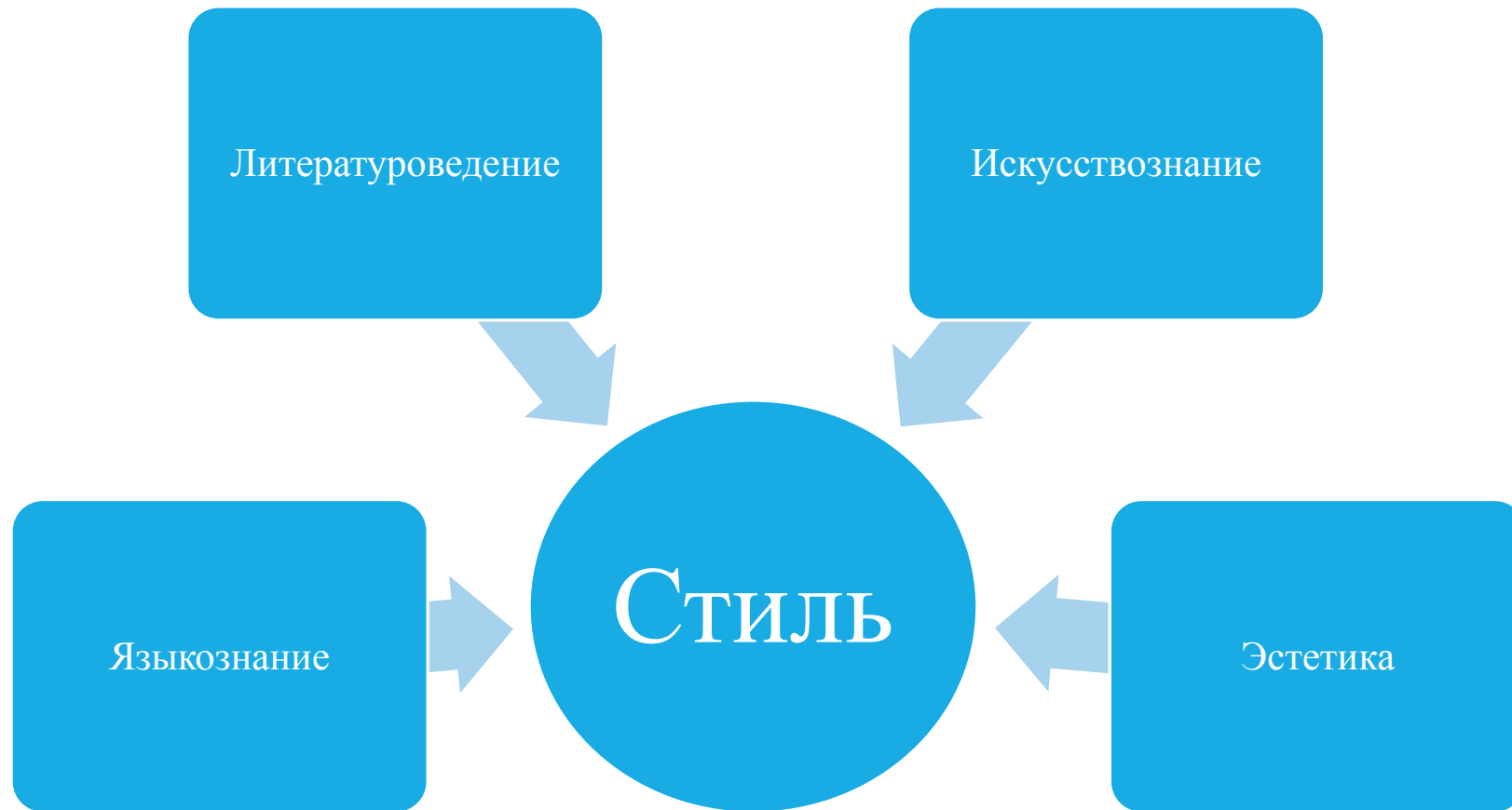
4. Публицистический стиль. Основные функции. Подстили и жанры публицистики.

Художественный стиль. Языковые особенности художественного стиля.

Разговорный стиль и его особенности. Отличие разговорного стиля от книжных.



Термин «стиль» используется в ряде научных дисциплин:



Функциональный стиль – исторически сложившаяся и общественно-осознанная разновидность литературного языка, предназначенная для функционирования в определенной сфере деятельности человека и общения.

Традиционная классификация функциональных стилей включает в себя 5 стилей.

Четыре функциональных стиля русского литературного языка (научный, официально-деловой, публицистический и литературно-художественный) как письменные противопоставлены устному разговорному.



Классификация М.Н. Кожинной

Наука

- Научный стиль

Политика

- Публицистический стиль

Право

- Деловой стиль

Религия

- Религиозный стиль

Искусство

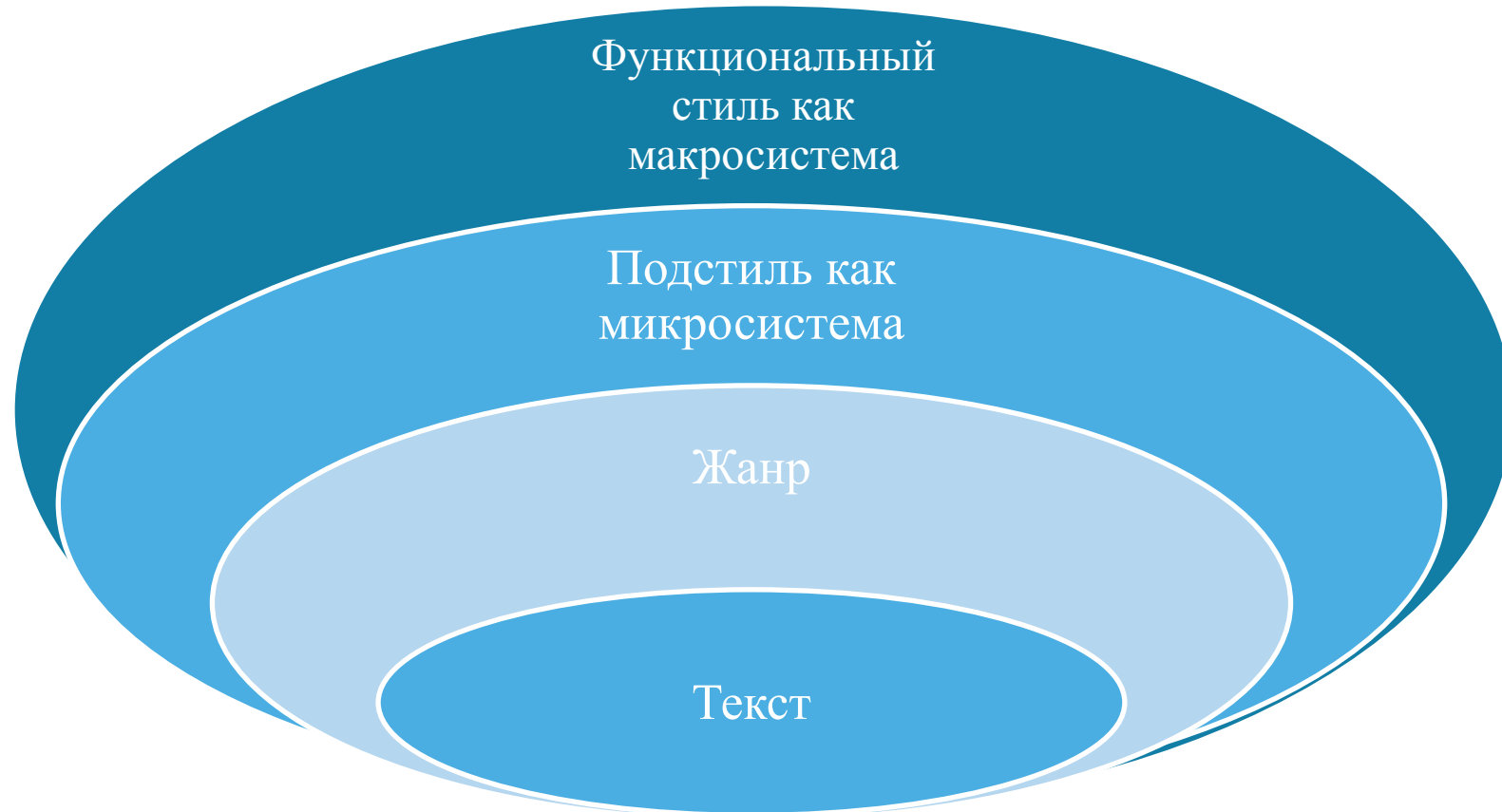
- Художественный стиль

Быт

- Разговорно-обиходный стиль



Дифференциация функциональных стилей



Научный стиль

Сфера употребления

- Научная деятельность

Стилевые черты

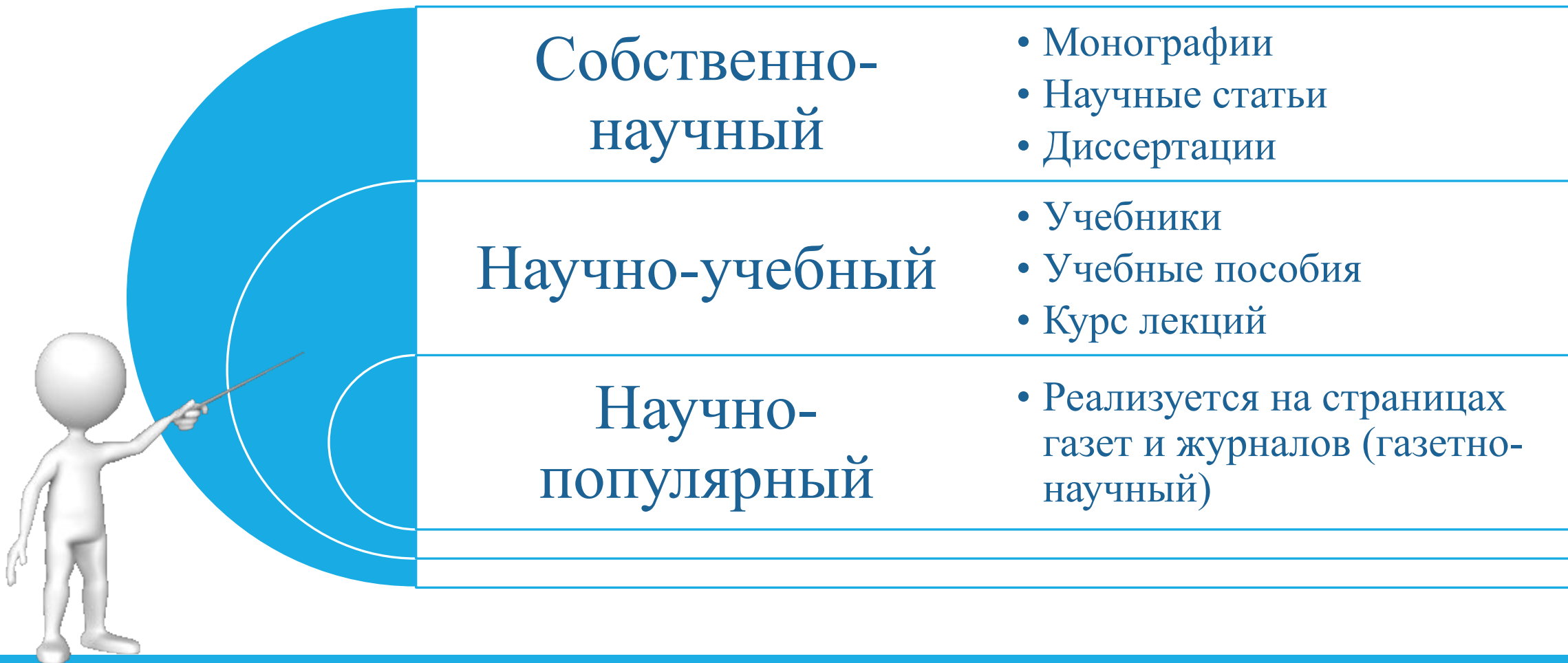
- Обобщенность, отвлеченность, абстрактность;
- Подчеркнутая логичность изложения;
- Точность изложения;
- Доказательность изложения;
- Объективность изложения;
- Насыщенность фактической информацией.

Языковые особенности

- Лексические особенности: обилие терминов (гамма-излучение, диффузия, интерференция и т.п.), заимствованных слов (концепция, коррелировать, гипотеза и др.).
- Морфологические особенности: преобладание существительных и прилагательных (так называемый «именной стиль»), глаголов с абстрактной семантикой (являться, называться, существовать и т.п.). Формы 1-го лица множественного числа глагола заменяют формы 1-го лица единственного числа (мы полагаем, мы считаем).
- Синтаксические особенности: употребление сложных предложений (чаще сложноподчиненных), конструкций с однородными членами и вводными словами (во-первых, с одной стороны, как утверждает..., наконец), пассивных конструкций (Такие явления регистрируются нашими приборами).



Научный стиль. Основные подстили.



Официально-деловой стиль

Сфера употребления

- Официально-деловой стиль обслуживает сферу правовой и административной деятельности.

Стилевые черты

- Объективность и нейтральный тон изложения;
- Точность;
- Ясность;
- Стандартизованность;
- Предельная однозначность;
- Безличность;
- Логичность;

Подстили

- Законодательный (язык законодательных документов, связанных с деятельностью государственных органов);
- Дипломатический (язык дипломатических документов, относящихся к области международных отношений);
- Канцелярский (служебная переписка между учреждениями и организациями, частные деловые бумаги).



Языковые особенности официально-делового стиля

Лексико-грамматические

особенности: Использование аббревиатур (АСУ - автоматическая система управления, ГК – гражданский кодекс, МВФ – Международный валютный фонд, ЦРБ – центральный банк России, ИО – исполняющий обязанности).

Морфологические

особенности: Частое отглагольных существительных (обеспечение, пополнение и т.п.) при этом отглагольные существительные, обозначающие лицо по признаку действия или отношения (заявитель, опекун и т.п.), обозначающие должности и звания, чаще используются в м.р. (ответчик Иванова и т.п.), отыменных предлогов (в виду того что, за счет, в силу), а также причастий (данный, вышеуказанный, назначенный), конструкций с неопределенной формой глагола (право участвовать, должен рассмотреть), глаголов в настоящем времени, в повелительном наклонении (запретить, обязать и т. п.).

Синтаксические особенности:

Прямой порядок слов, повторы конструкций, распространенность сложных предложений (чаще сложноподчиненных), безличные и неопределенно-личные предложения (комиссией устанавливается ответственность и размеры компенсации за причиненный ущерб; прошу обратить внимание на нарушение пункта 2.1 договора №344 от 27.11.2011).

Публицистический стиль

Сфера употребления

- Массовая коммуникация

Стилевые черты

- Наличие авторской позиции, проявляемой в экспрессивности, оценочности, образности текста;
- Фактологическая точность (документализм) и информационная насыщенность;
- Ориентация на аудиторию (доступность и диалогичность).

Подстили

- Газетно-публицистический;
- Радио- и тележурналистский;
- Ораторский.



Для публицистического стиля характерны:



Функции публицистического стиля



Языковые особенности публицистического стиля

Лексические особенности:

Общественно-политическая терминология, оценочная лексика (федеральное правительство, цивилизованные страны, здравомыслящие люди), заимствованные слова (презентация, консенсус), употребление речевых штампов, свойственных этому стилю (шагать в ногу со временем, разбушевавшаяся стихия, формат программы), образные слова и выражения (Кремль дал добро), метафорические перифразы (добродушные хозяйки неба – о стюардессах), создание новых слов выражений (Язык до Кембриджа доведет, если он английский).

Морфологические особенности:

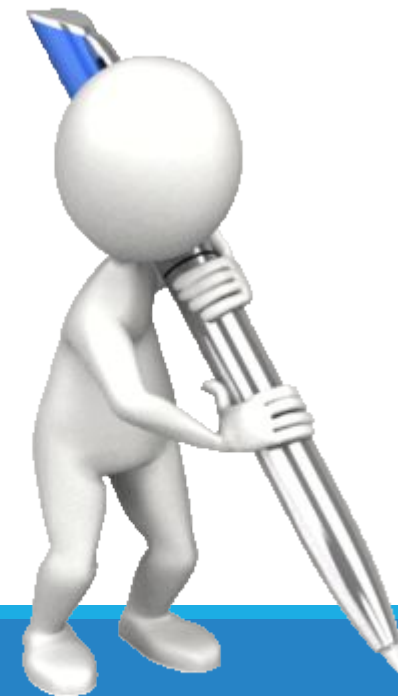
Преобладание в публицистическом стиле отвлеченных существительных с суффиксами –ость, -ство, -ние, -ие (личность, сотрудничество, заседание);

Активно используются интернациональные словообразовательные суффиксы –ция, -ант, -изм, -ист (агитация, расист, диверсант) и иноязычные приставки анти-, гипер-, дез-, контр-, транс- и др. (антифашист, дезинформация, контрреволюция);

Распространены образования с эмоционально-экспрессивными аффиксами –щина, -ичать, ультра- (бытовщина, важничать, ультраправый);

Синтаксические особенности:

Синтез книжных и разговорных конструкций. Считается, что на 100 предложений в публицистическом стиле приходится 36 сложных и 44 предложения с обособлением. Употребительны эллиптические, с пропуском сказуемого, (Мы – на фабрику, вы – в офис) и парцелированные конструкции (Самолет приземлился. В море. Президент на водах. Минеральных). Предложения разнообразны с точки зрения эмоционально-экспрессивной окраски (Ура! Мы победили! Куда смотрит правительство?).



Художественный стиль

Сфера употребления

- Художественный стиль обслуживает сферу литературы как вида искусства.

Стилевые черты

- Образность;
- Метафоричность;
- Эмоциональный динамизм;
- Авторская индивидуальность.

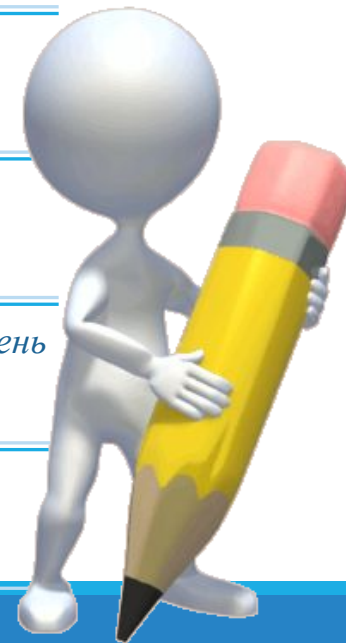
Языковые особенности

- **Лексические особенности:** преобладают слова с нейтральной окраской, часто используются слова в переносном значении (метафоры) и другие тропы; для большей выразительности используются синонимы, антонимы, омонимы, многозначные слова, паронимы, омофоны, архаизмы, историзмы, неологизмы, окказионализмы (например, *зеленокудрый* у Н.В. Гоголя, *громадьё*, *молоткастый* у В.В. Маяковского, *сквозь сухорукий хворостинник* у А.Белого).
- **Морфологические особенности:** часто употребляются глаголы и глагольные формы, выполняющие функцию сюжетоведения; в художественных текстах много существительных с предметным значением, качественных прилагательных, описывающих детали.
- **Синтаксические особенности:** разнообразие синтаксических конструкций, использование стилистических фигур.



Виды тропов:

Эпитет	Образное определение, например: <i>небесные черты (А.С. Пушкин)</i>
Метафора	Слово или словосочетание, употребленное в переносном значении, основанном на сходстве признаков, например: <i>горит закат (А.С. Пушкин), диск луны (М. Горький)</i> .
Метонимия	Слово или словосочетание, употребленное в переносном значении, основанном на смежности признаков, например: <i>любить Моцарта, т.е. его произведения; разбить хрусталь, т.е. предмет из хрусталя; Ну скушай же еще тарелочку, мой милый (И.А. Крылов)</i> .
Олицетворение	Уподобление животных или неодушевленных предметов человеку (антропоморфизм), например: <i>поют деревья, ландыш спит (Ф.И. Тютчев)</i> .
Гипербола	Преувеличение. Например: <i>в сто тысяч солнц закат пылал (В.В. Маяковский)</i> .
Литота	Преуменьшение. Например: <i>мужичок с ноготок (Н.А. Некрасов)</i> .
Аллегория	Иносказание, выражение отвлеченных понятий в конкретных художественных образах, например: <i>«Осень патриарха»</i> (название романа Г.Г. Маркеса) – о старости.
Перифраза	Описательный оборот, заменяющий привычное наименование, например: <i>туманный Альбион (Англия), снежная красавица (зима), черное золото (нефть), вечный город (Рим)</i> .



Стилистические фигуры:

Аллитерация	Повтор согласных звуков, например: <i>Люблю грозу в начале мая, / Когда весенний первый гром, / Как бы резвяся и играя, / Грохочет в небе голубом (Ф.И. Тютчев)</i>
Ассонанс	Повтор гласных звуков, например: <i>О весна без конца и без краю / Без конца и без краю мечта! (А. Блок)</i>
Анафора	Повтор слова или словосочетания в начале фрагмента текста, например: <i>Мы гнезд себе на гнили не соведем, / Мы не умрем мучительною жизнью – / Мы лучше верной смертью оживем (В. Высоцкий).</i>
Эпифора	Повтор слова или словосочетания в конце фрагмента текста, например: <i>Вот на берег вышли гости, Царь Салтан зовет их в гости (А.С. Пушкин).</i>
Градация	Ряд однородных членов предложение, построенный по принципу увеличения или уменьшения степени проявления, например: <i>Не жалею, не зову, не плачу (С. Есенин).</i>
Параллелизм	Одинаковое синтаксическое построение предложений, например: <i>В синем море волны плещут. / В синем небе звезды блещут (А.С. Пушкин); Мчатся тучи, вьются тучи (М.Ю. Лермонтов).</i>
Антитеза	Противопоставление, например: <i>Я глупая, а ты умен, / Живой, а я остолбенелая... (М. Цветаева).</i>
Инверсия	Нарушение обычного порядка слов в предложении: <i>Белеет парус одинокий / В тумане моря голубом (М.Ю. Лермонтов).</i>
Многосоюзи	Многократное использование союзов, например: <i>И цветы, и шмели, и трава, и колосья, / И лазурь, и полуденный зной... (И.А. Бунин).</i>
Бессоюзи	Соединение однородных элементов текста без союзов: <i>Швед, русский - колет, рубит, режет. / Бой барабанный, клики, скрежет, / Гром пушек, топот, ржанье, стон, / И смерть и ад со всех сторон (А.С. Пушкин).</i>
Риторические вопросы и обращения	<i>Кому на Руси жить хорошо? (Н.А. Некрасов). Друзья мои! Прекрасен наш союз! (А.С. Пушкин).</i>

Особенности разговорного СТИЛЯ

Сфера употребления

- Функционирует в сфере непосредственного бытового общения.

Стилевые черты

- Непринужденность;
- Непосредственность;
- Спонтанность;
- Динамичность;
- Эмоциональность.

Языковые особенности

- Лексические особенности: использование слов с разговорной стилистической окраской (паинька, висюлька, балагур, хрупать), частое употребление эмоционально-оценочных слов: ласкательных, фамильярных, ироничных, сниженных (бахвалиться, бестолочь), а также фразеологизмов (валять дурака, держи карман шире, наломать дров).

Подстили (обусловлены установкой общения)

- Официальный (разговорно-официальный подстиль);
- Неофициальный (разговорно-бытовой подстиль).





Спасибо за внимание!