

Графический интерфейс Windows. Основные элементы и принципы работы.

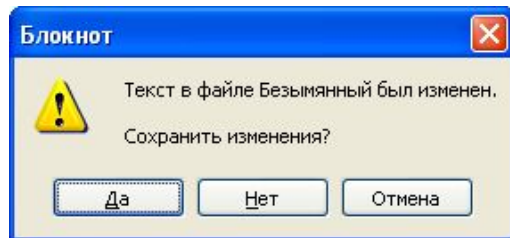
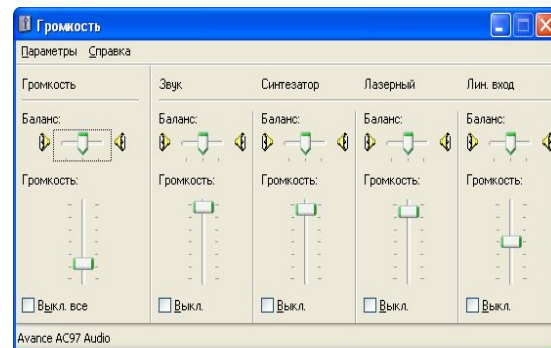
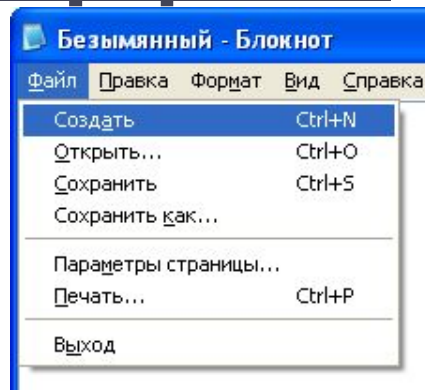
Выполнил: Буравлев
Роман
328 гр.

Содержание

- ▶ Графический интерфейс
- ▶ Ярлыки
- ▶ Пиктограммы
- ▶ Панель задач
- ▶ Окно. Виды окон
- ▶ Окно папки
- ▶ Окно приложения
- ▶ Окно документа
- ▶ Основные элементы окон
- ▶ Диалоговые окна и их элементы

Графический интерфейс

Графический интерфейс позволяет осуществлять взаимодействие человека с компьютером в форме диалога с использованием значков, окон, меню, диалоговых панелей и элементов управления.



Ярлыки

Значки со стрелочкой в левом углу, так называемые "ярлыки". Являются ссылкой, указателем на объект. Копирование или удаление не вызывает соответствующих действий с объектом. Нужны для быстрого вызова, создаются пользователем



Microsoft
Office W...



Запустить
MyTest



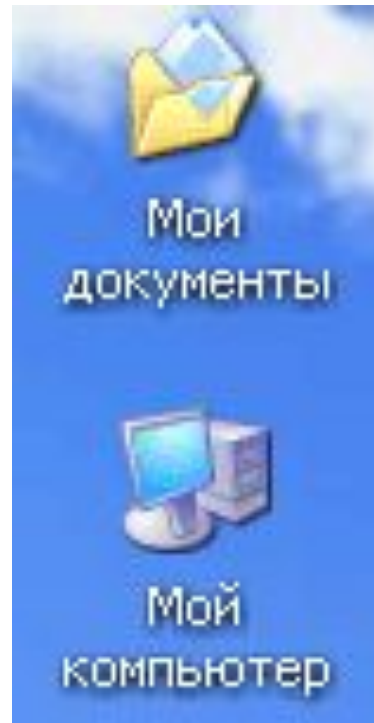
Opera



Ярлык для
Доклад по
физике

Пиктограммы

Значки без стрелочки в левом углу являются **пиктограммами**.
Напрямую связаны с объектом, копирование или удаление вызывает соответствующее действие с объектом.
Создаются автоматически



Панель задач

Кнопка
«Пуск»

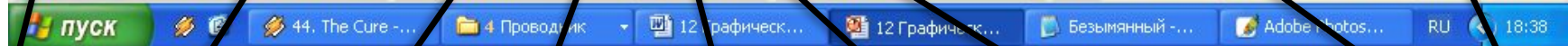
Панель быстрого
запуска

Кнопки работающих
программ

Область
уведомлений

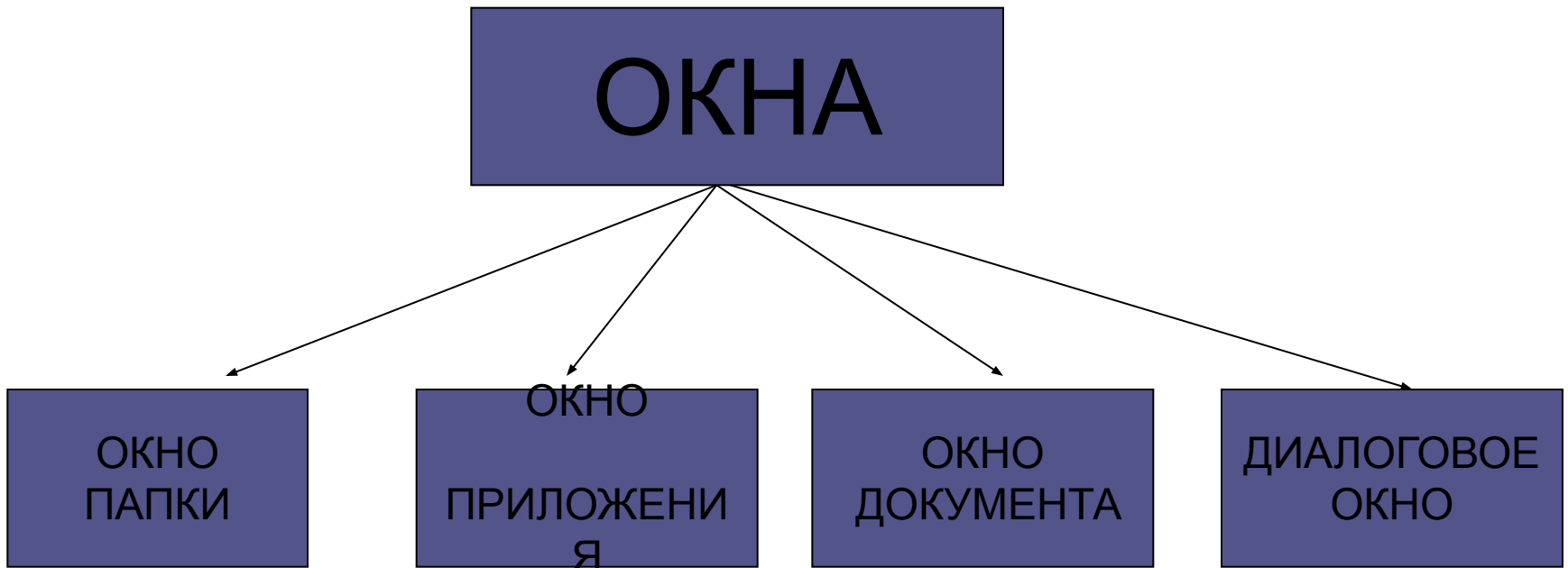
Языковая
панель

Цифровые
часы



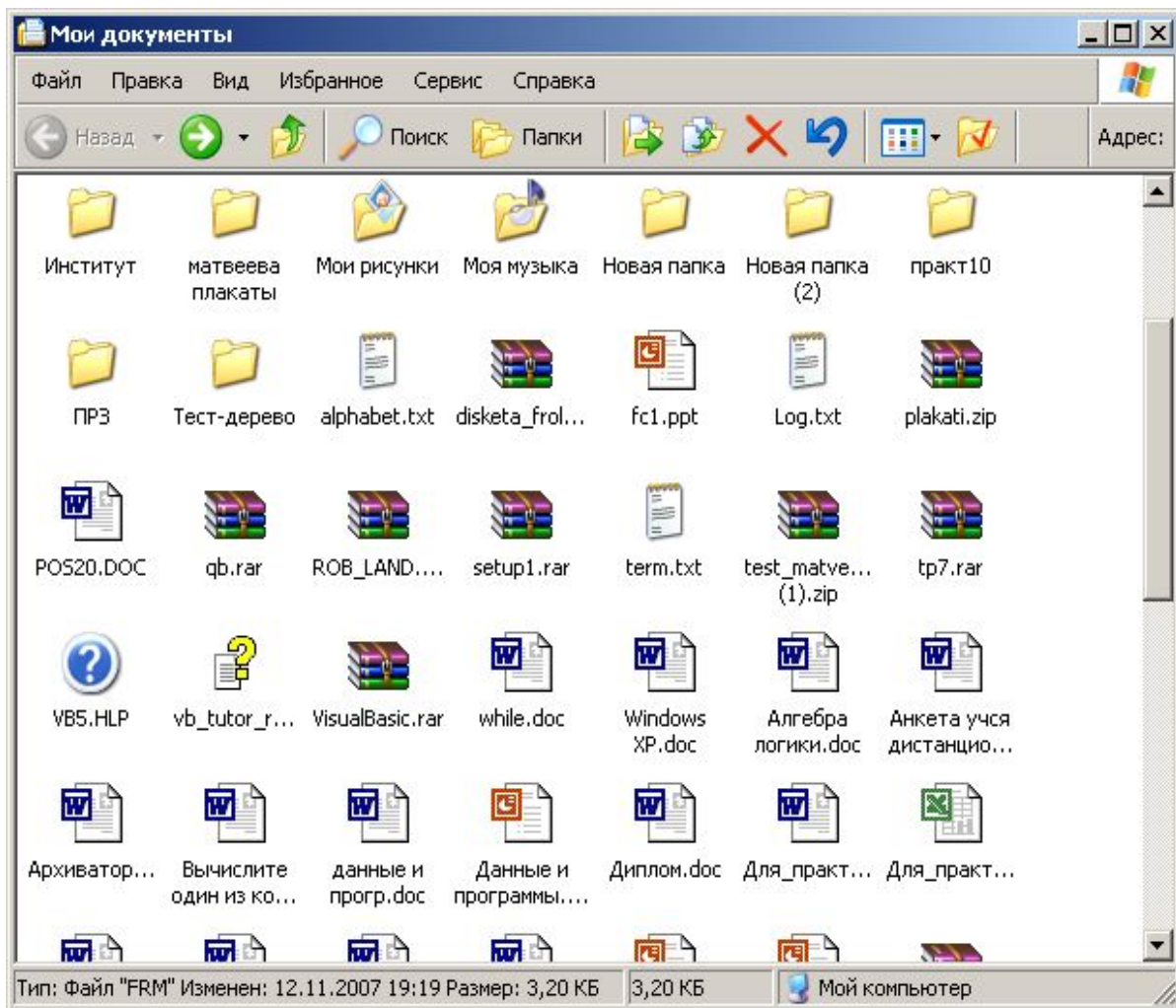
Окно. Виды окон

Окно - прямоугольная область экрана, в которой выполняются различные приложения, располагаются документы, ведутся диалоги с пользователем



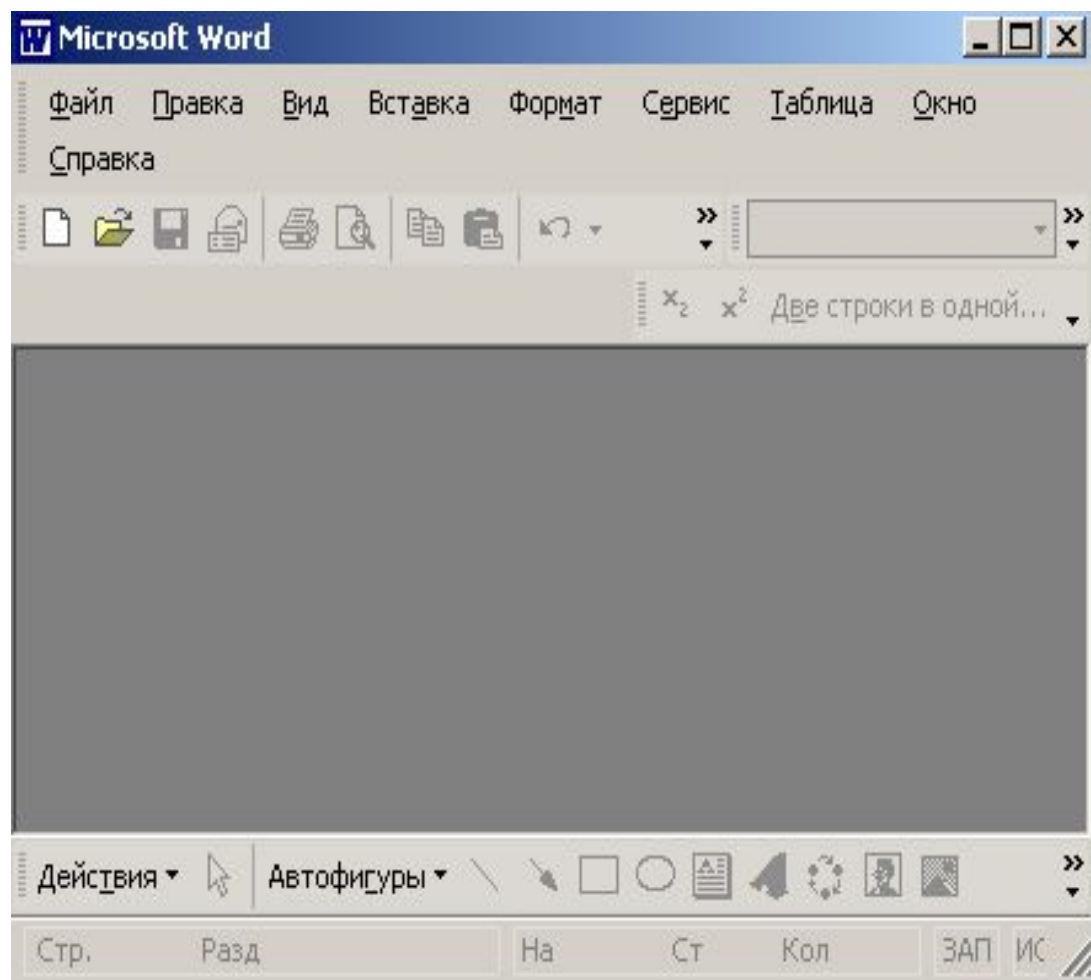
Окно папки

Отображаются
значки и имена
вложенных папок и
файлов.



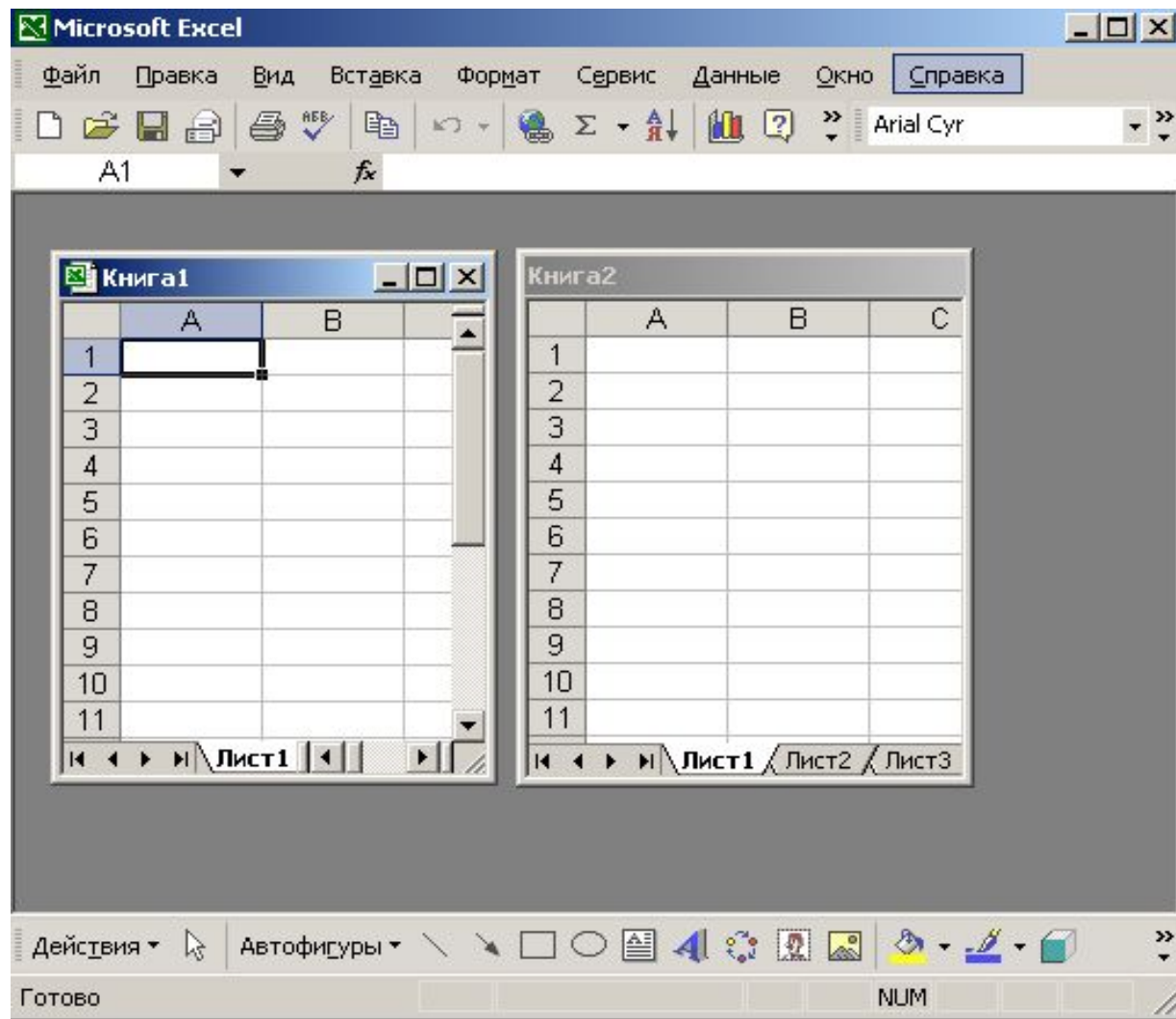
Окно приложения

Открывается после запуска программы. Заккрытие окна приводит к завершению работы приложения.



Окно документа

Предназначены для работы с документами и «живут» внутри окна приложения.



Основные элементы окон

- Рабочая область;
- Заголовок окна;
- Меню окна;
- Панель инструментов;
- Меню управления состоянием окна;
- Кнопки управления состоянием окна;
- Границы;
- Полосы прокрутки.

Заголовок окна

Меню
управления
состоянием
окна

Ме

Кнопки
управления
состоянием
окна

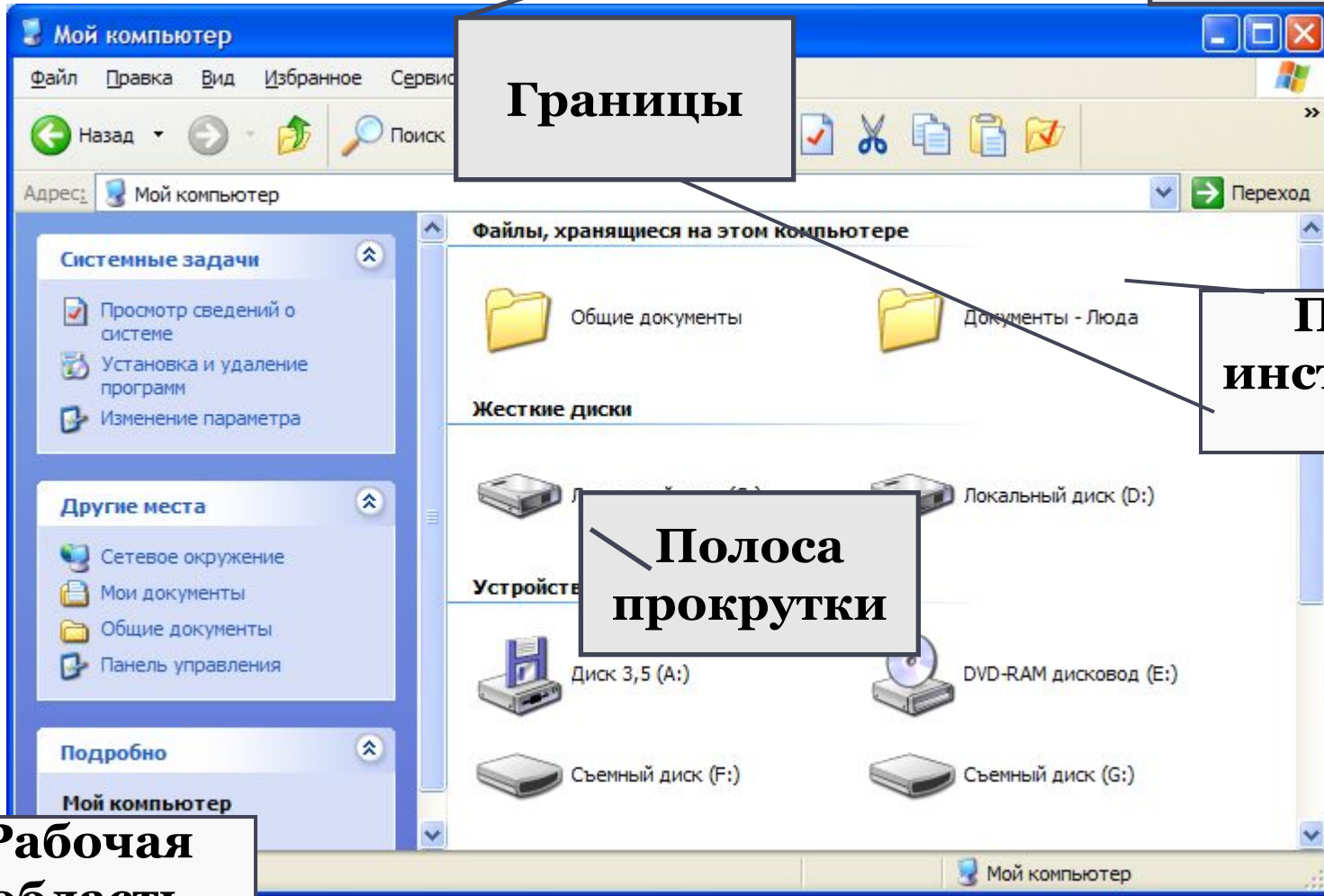
Границы

Панель
инструментов

Полоса
прокрутки

Рабочая
область

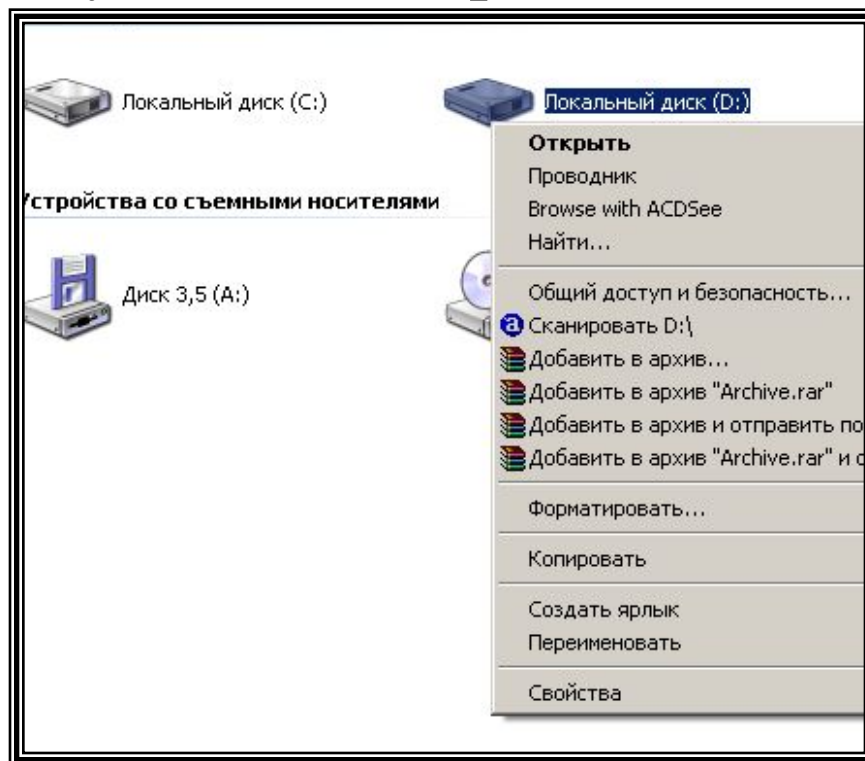
К
содержанию



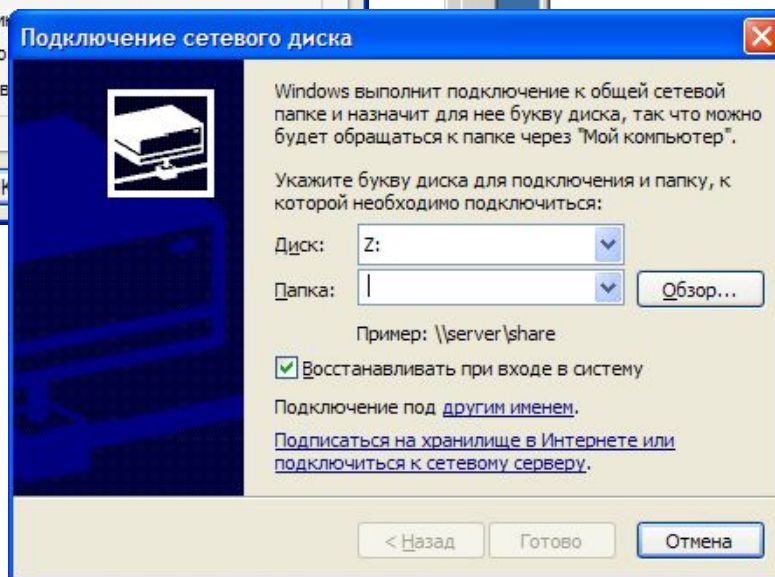
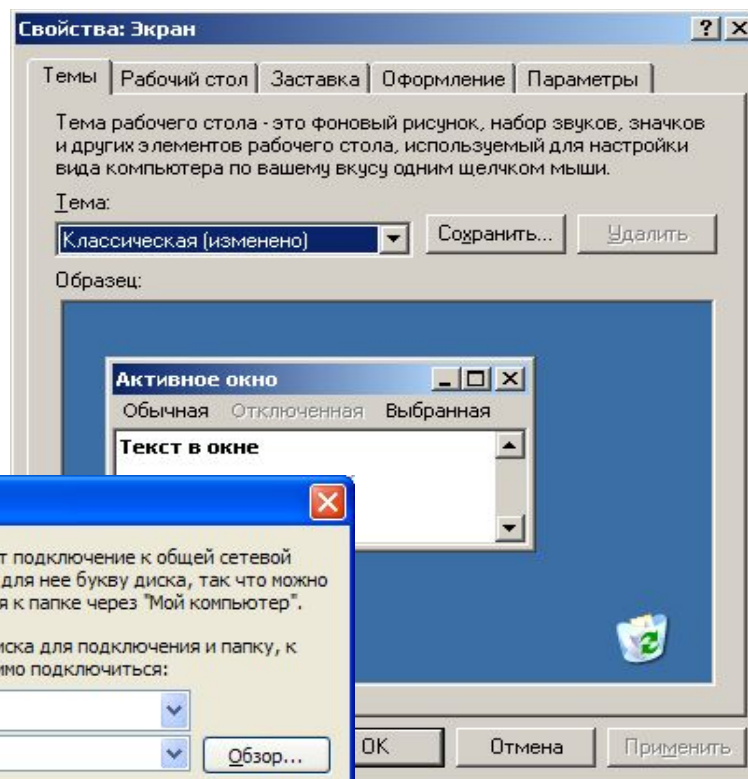
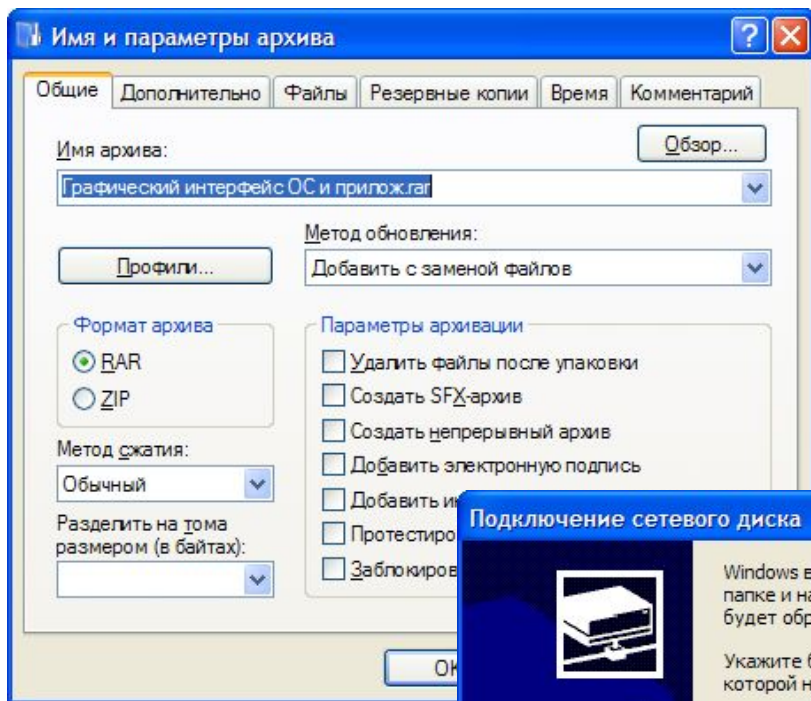
КОНТЕКСТНЫЕ МЕНЮ ОБЪЕКТОВ

КОНТЕКСТНЫЕ МЕНЮ ОБЪЕКТОВ - позволяют ознакомиться с со свойствами объекта (файла, папки или диска), а также выполнить над ним разрешенные операции (копирование, перемещение, удаление и др.).

Для вызова
контекстного
меню
необходимо
осуществить
правый щелчок
на значке
объекта



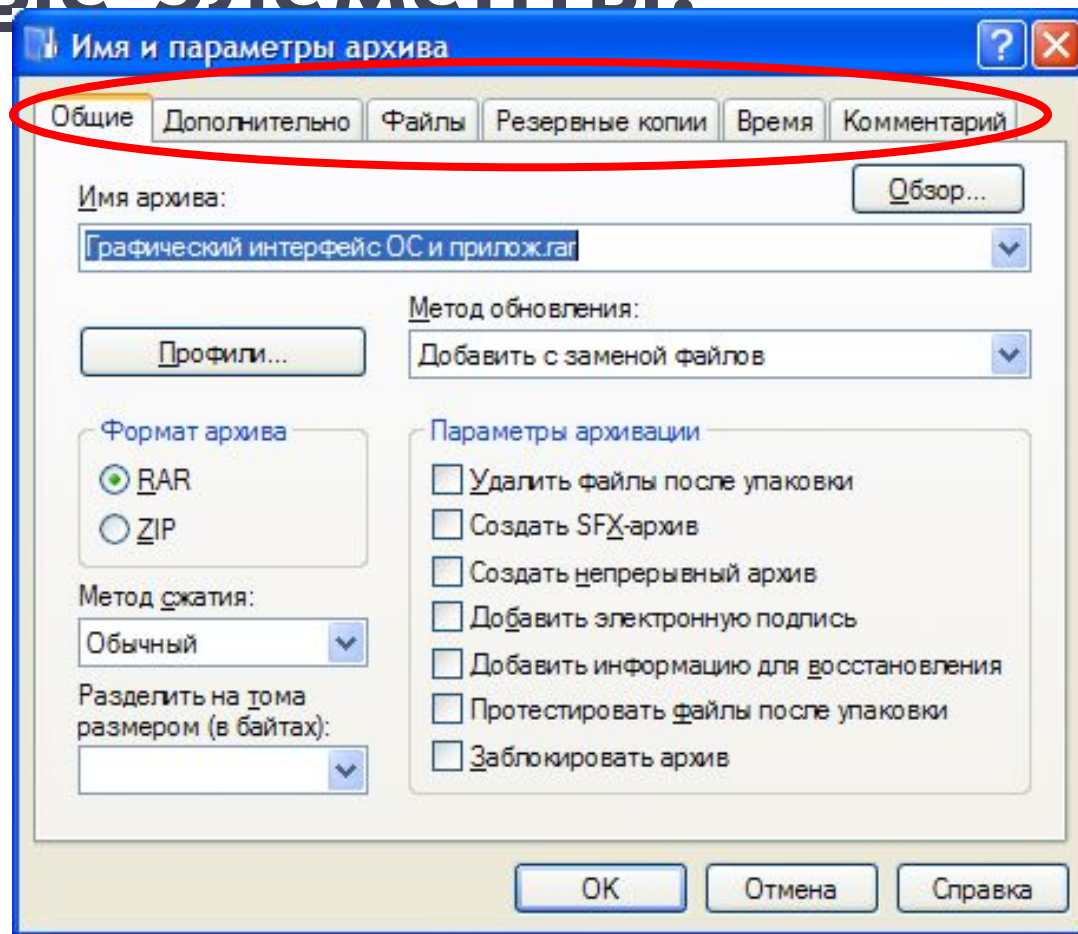
Диалоговые окна



включать в себя

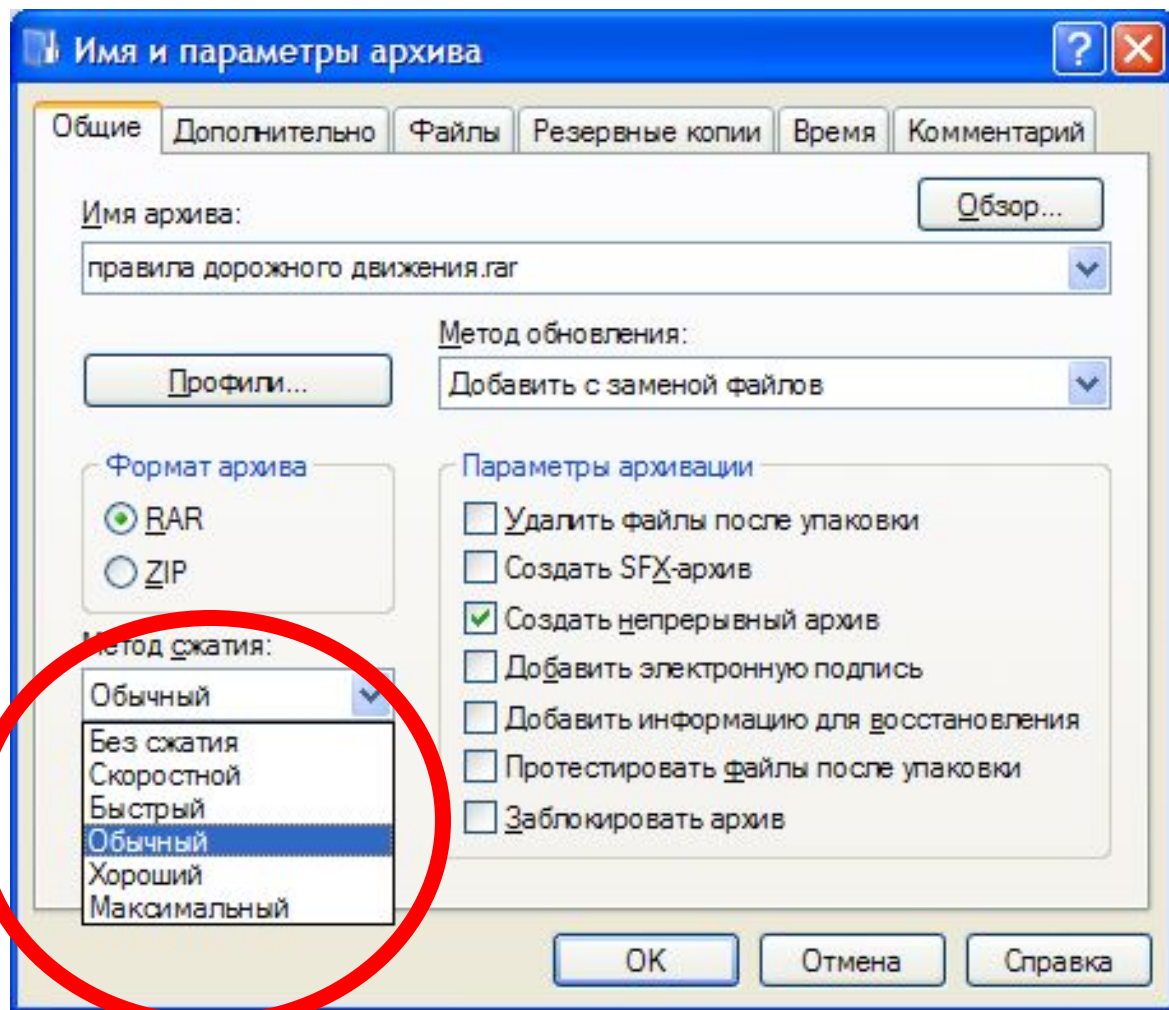
разнообразные элементы:

ВКЛАДКИ –
своеобразные
«страницы»,
переключение
между которыми
осуществляется
щелчком мыши
по их названиям.



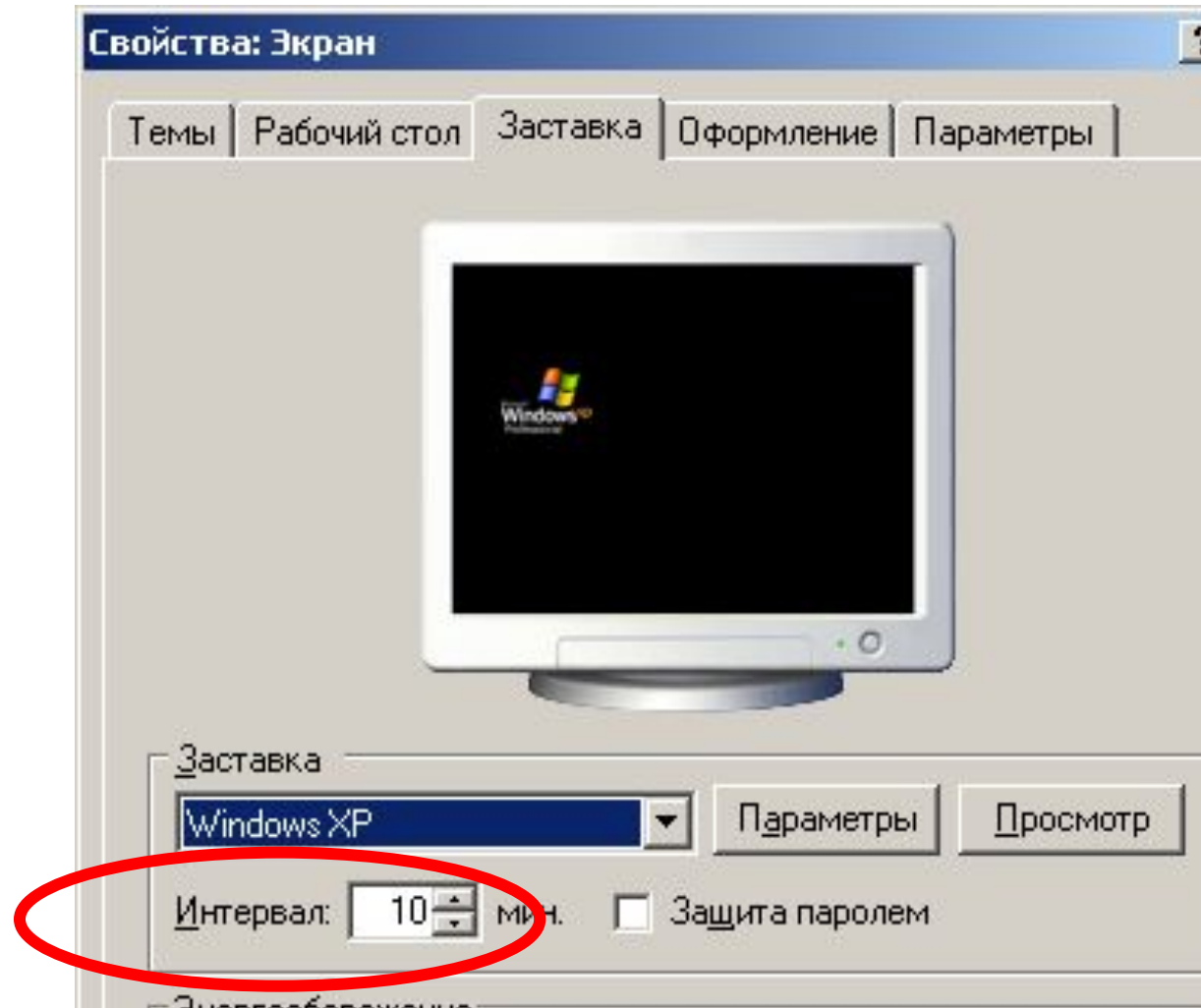
СПИСОК - набор предлагаемых на выбор значений

Раскрывающийся список – выглядит как текстовое поле, снабженное кнопкой с направленной вниз стрелкой.



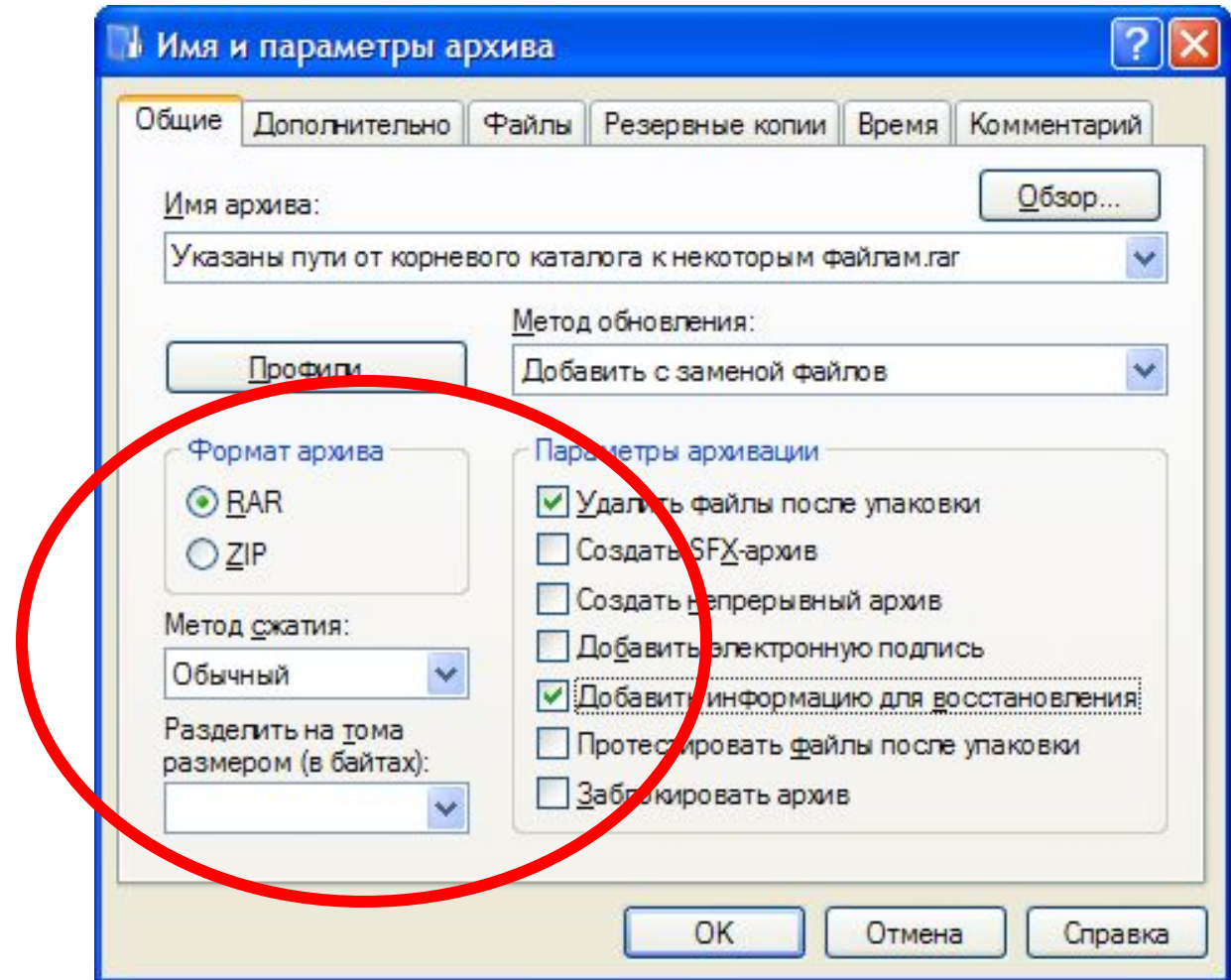
Счетчики

Позволяют
увеличивать
или
уменьшать
значение в
связанном с
ним поле.



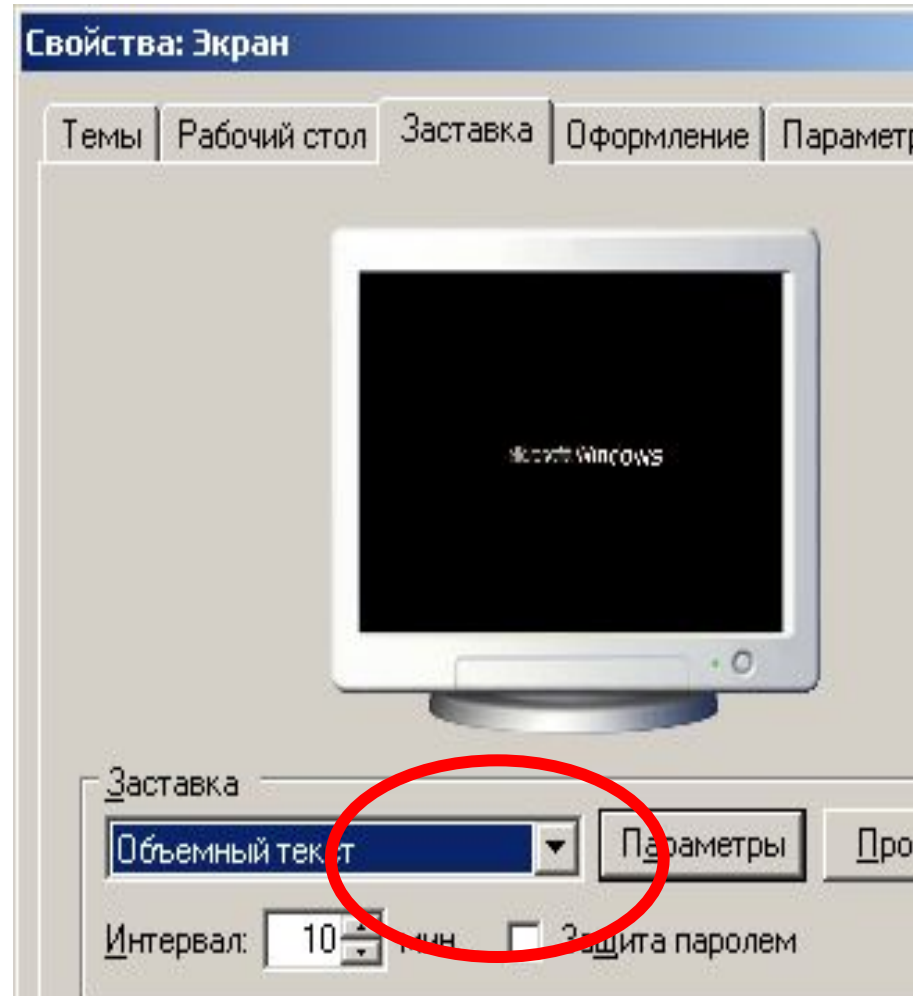
Флажки

Обеспечивают присваивание каким-либо параметрам определенных значений.



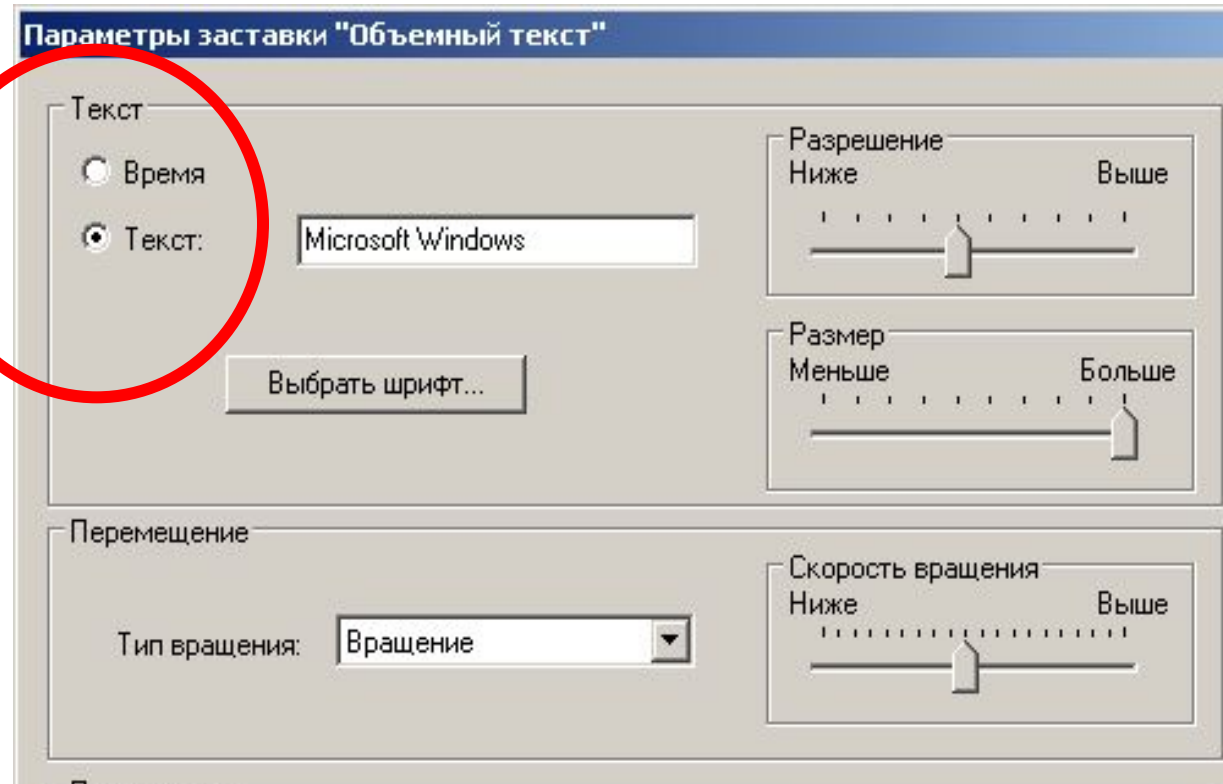
Командные кнопки

Нажатие на нее обеспечивает выполнение того или иного действия, а надпись на кнопке поясняет ее назначение.



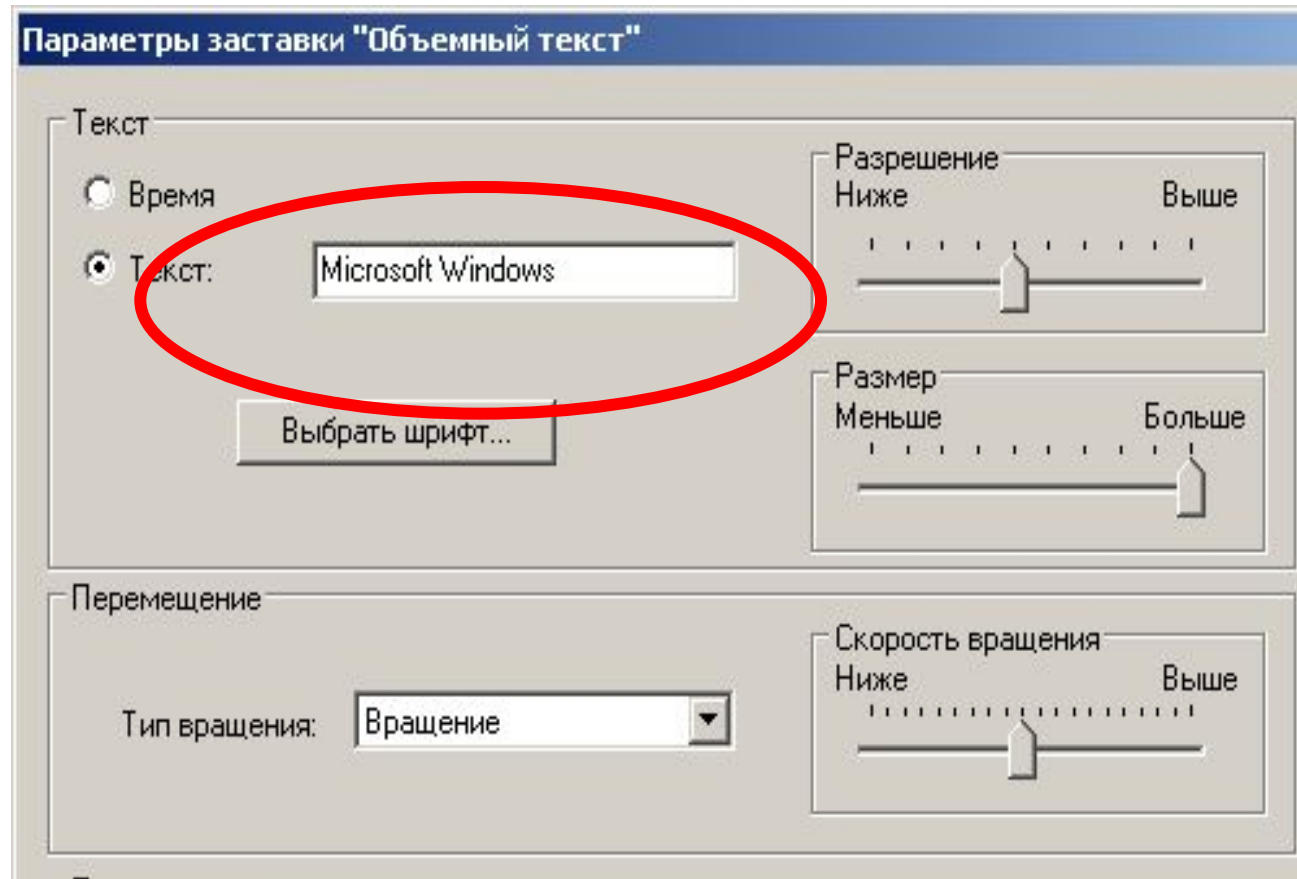
Переключатели

Служат для выбора взаимоисключающих вариантов.



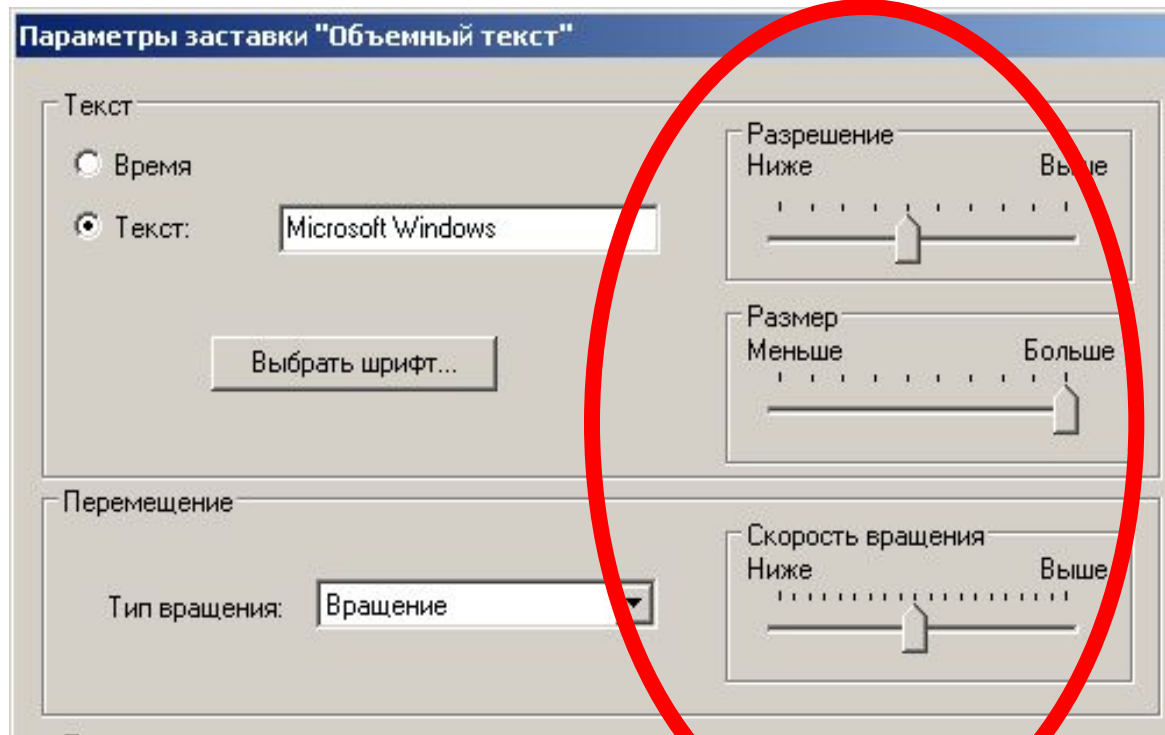
Текстовые поля

Позволяют
ввести какую-
либо
текстовую
информацию.



Ползунки

Ползунки -
позволяют
плавно
изменять
значения
какого-либо
параметра.



Литература

- 1) <http://ru.wikipedia.org/wiki/>
- 2) <https://www.google.ru/search>
- 3) <http://www.5byte.ru/10/0028.php>
- 4) <http://seegix.net/page.php?page=1.4>
- 5) <https://www.google.ru/>
- 6) http://ims821.ru/publ/graficheskij_interfejs_operacionnykh_sistem_i_prilozhenij/1-1-0-4
- 7) <http://mywin.ru/windows-xp/63-graficheskij-interfejs-v-windows-xp.html>