



# Электронные таблицы Microsoft Excel

Общие сведения

- Довольно часто обрабатываемую информацию нам приходится представлять в виде таблиц.
- **Электронные таблицы** (табличный процессор) — программа, предназначенная для автоматизации табличных расчетов.
- Программа **Microsoft Excel** входит в пакет **Microsoft Office**, работает под управлением **Microsoft Windows**, была создана в 1987 году.

# Файл MS Excel

- Загрузка приложения, открытие и сохранение документов осуществляется стандартным образом.
- Документ MS Excel — файл с расширением **\*.xls**, документ без имени называется **Книга1, Книга2...**
- Значок файла MS Excel имеет вид



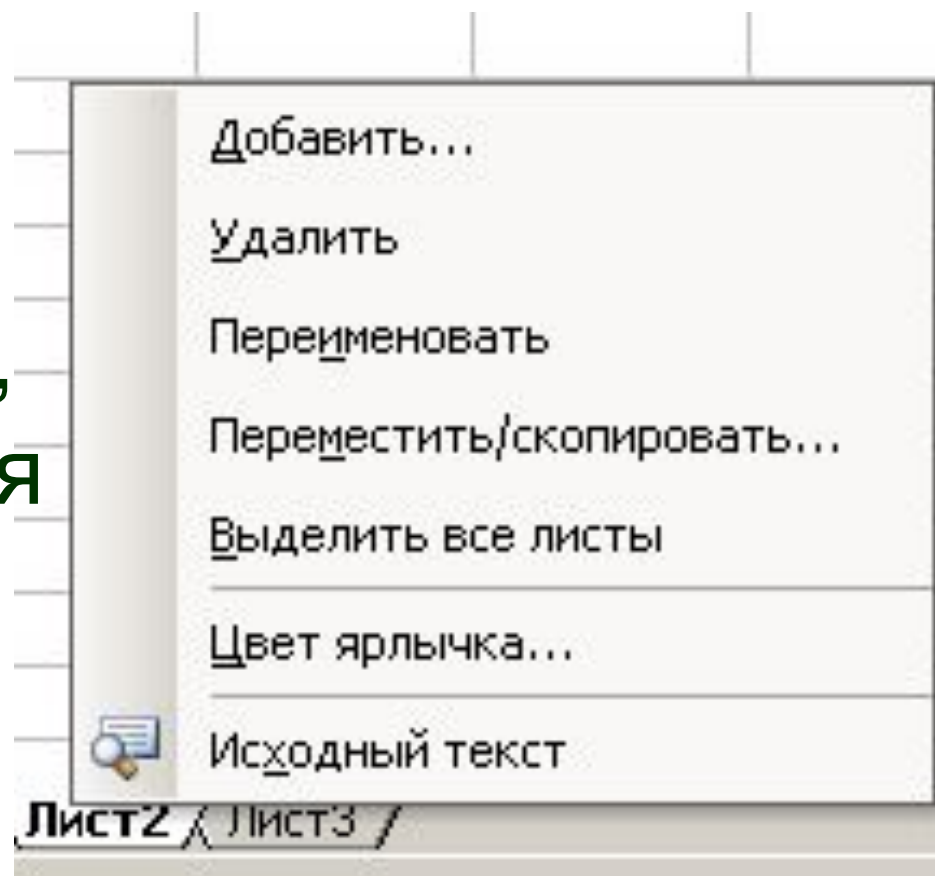
# Книга MS Excel

- Книга состоит из рабочих листов, Лист1, Лист2, ..., Лист255, ярлычки которых расположены в нижней части окна.
- В меню **Сервис – Параметры – Общие** можно задать количество листов в **НОВОЙ** книге (по умолчанию их три).



# Лист MS Excel

- Листы удобно добавлять, добавлять, переименовывать, удалять, используя контекстное меню ярлычка.



# Лист MS Excel

	A	B	C	D	E	F	
1							
2							
3							
4							

- **Лист** — таблица, состоящая из **256** столбцов и **65536** строк.
- Столбцы именуются латинскими буквами (**A, B, C, ..., AA, AB, ..., IV**), строки обозначаются натуральными числами (**1, 2, ..., 65536**).

# Ячейка

- **Ячейка** — основной объект электронной таблицы, расположенный на пересечении столбца и строки.
- **Адрес ячейки** составляется из обозначения **столбца** и номера **строки**:  
**A1, F7, AA283, IV65536.**

# Текущая ячейка

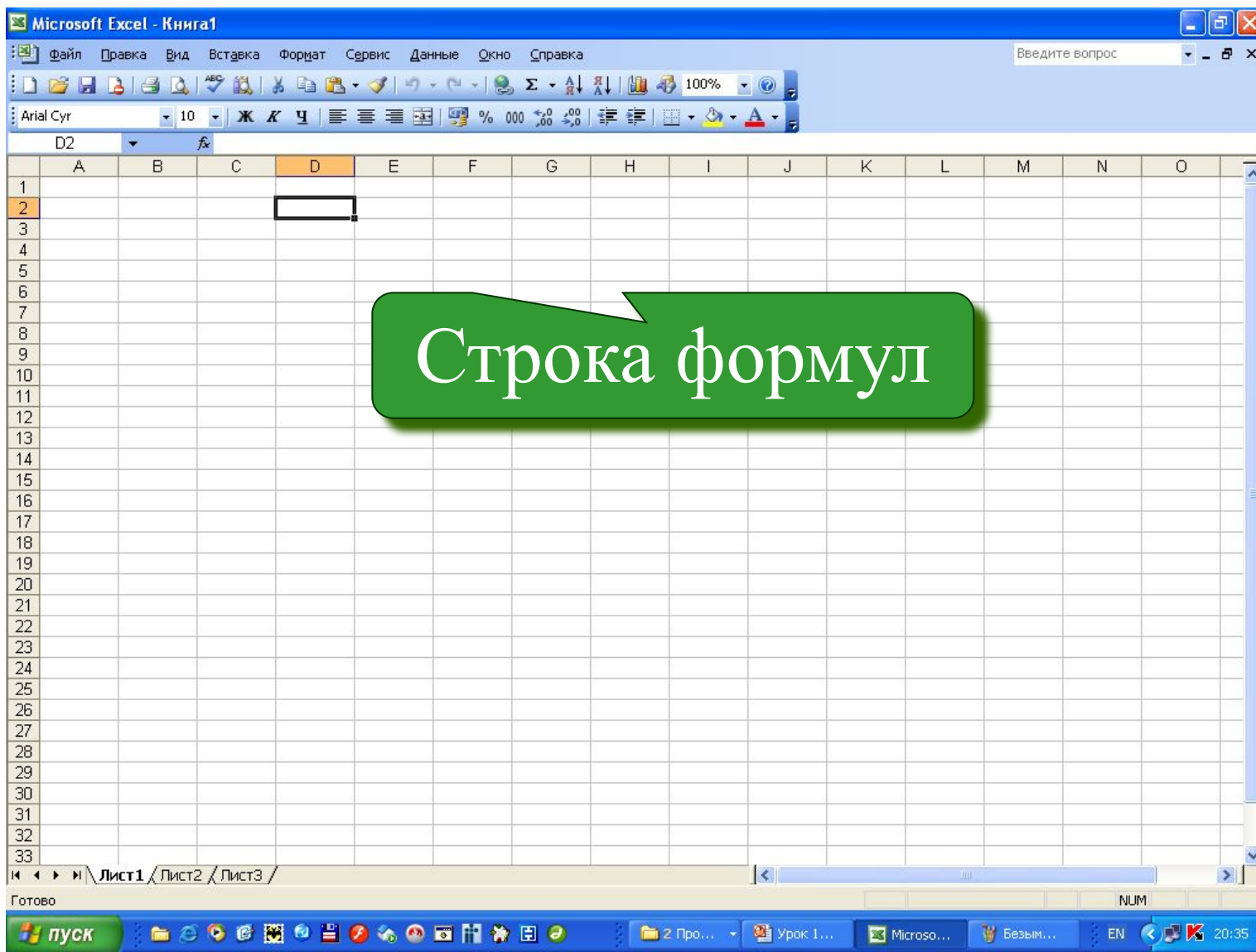


- Одна из ячеек таблицы всегда является **текущей**.
- Текущая (активная, рабочая) ячейка всегда является выделенной, ее адрес высвечивается в поле **Имя**, а содержимое отображается в **Строке формул**.

	A	B	C	D
1				65535
2				



# Элементы окна



# Строка формул



Имя текущей ячейки/Список функций

# Строка формул



Отмена (Esc)

# Строка формул



Ввод (Enter)

# Строка формул



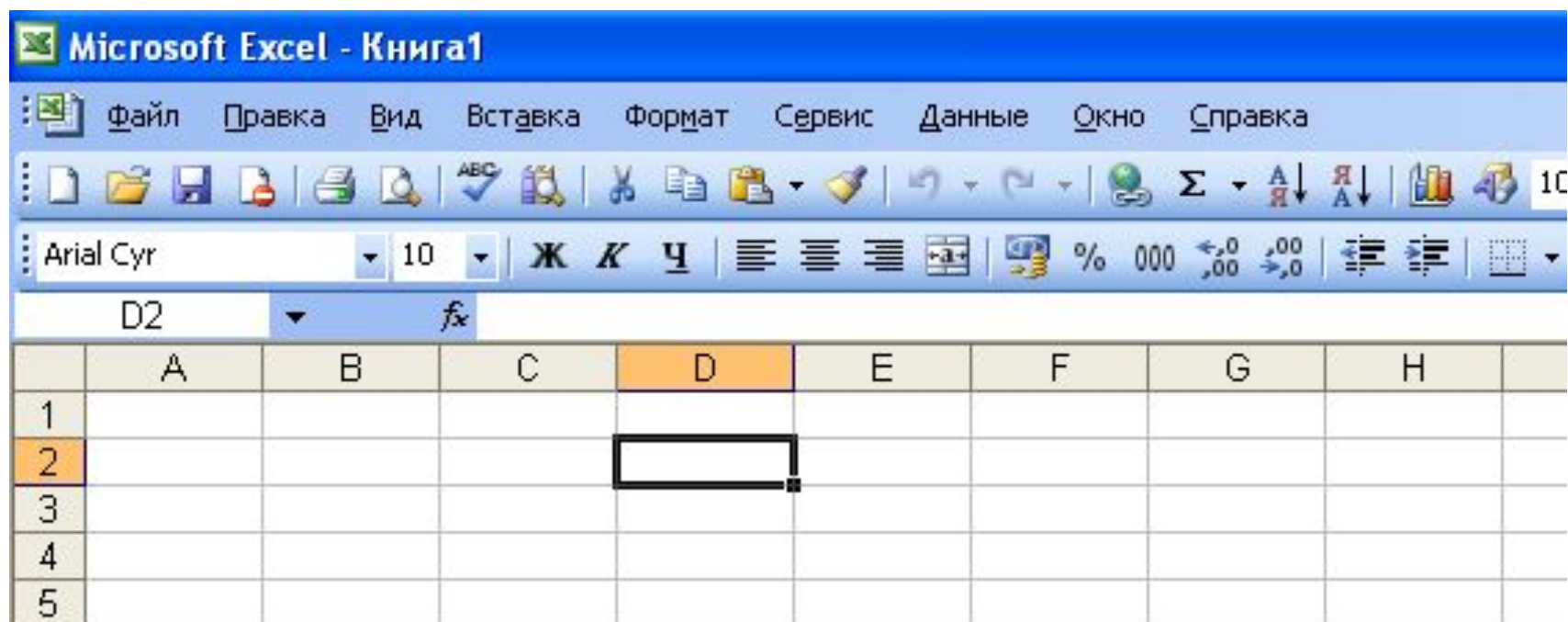
Вставка функций

# Строка формул



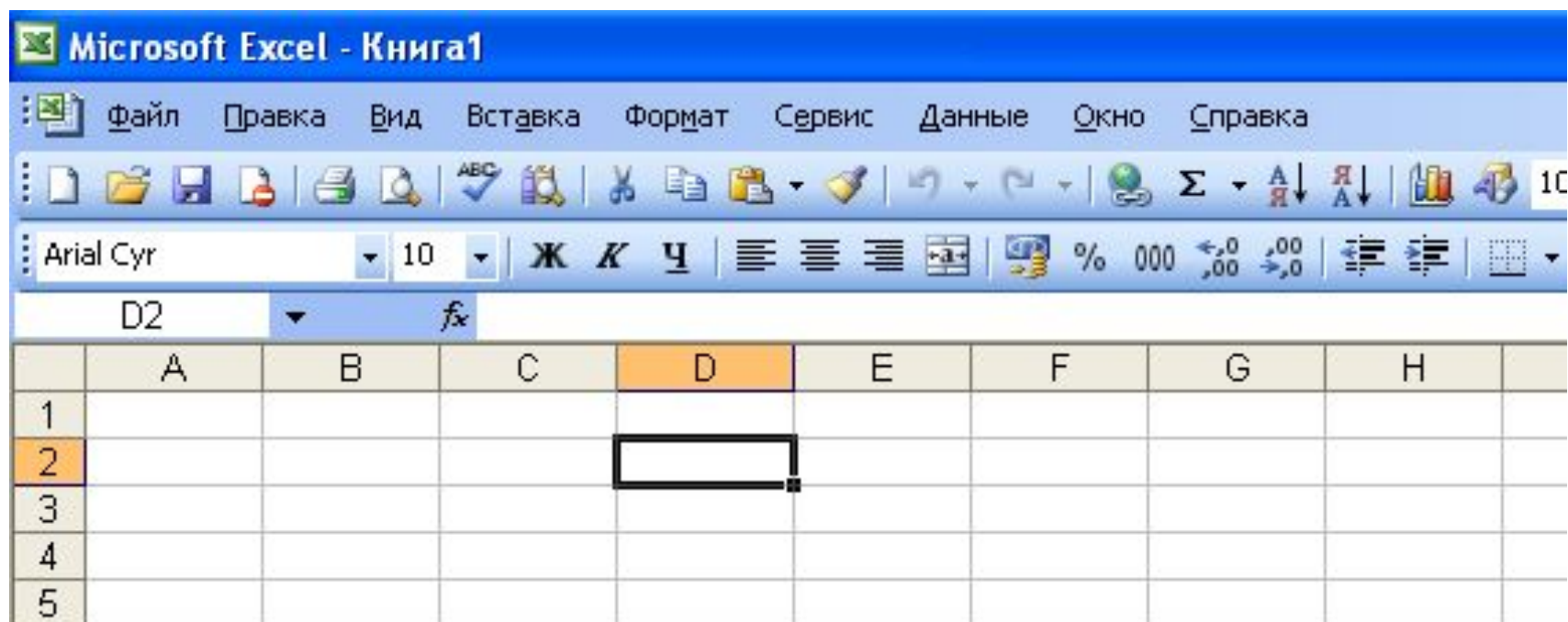
Строка формул

# Заголовки столбцов



Кнопки A, B, ..., AA, ..., IV

# Заголовки строк

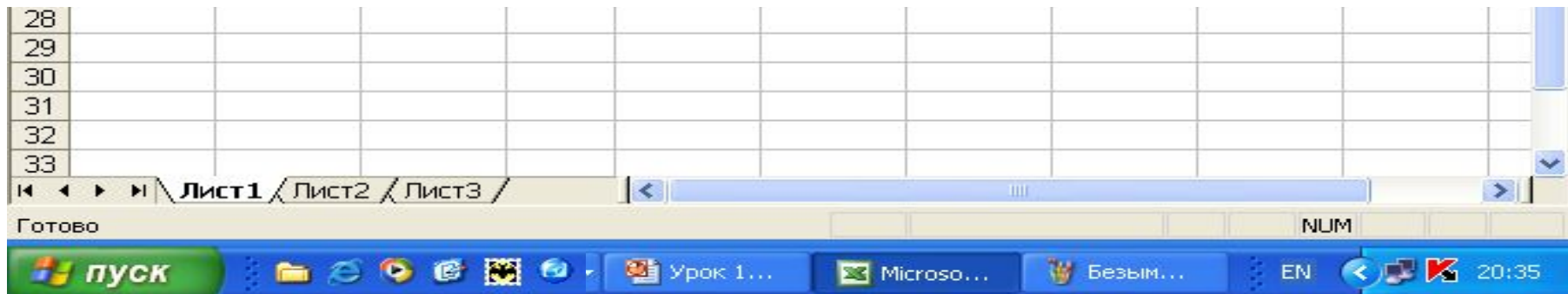


Кнопки 1, 2, ..., 65536



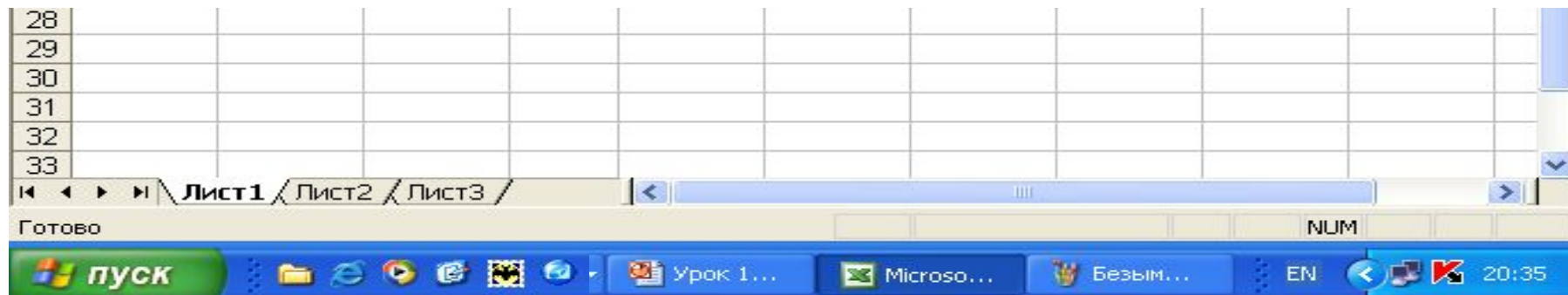
# Горизонтальная полоса прокрутки

Кнопки прокрутки  
ярлычков листов



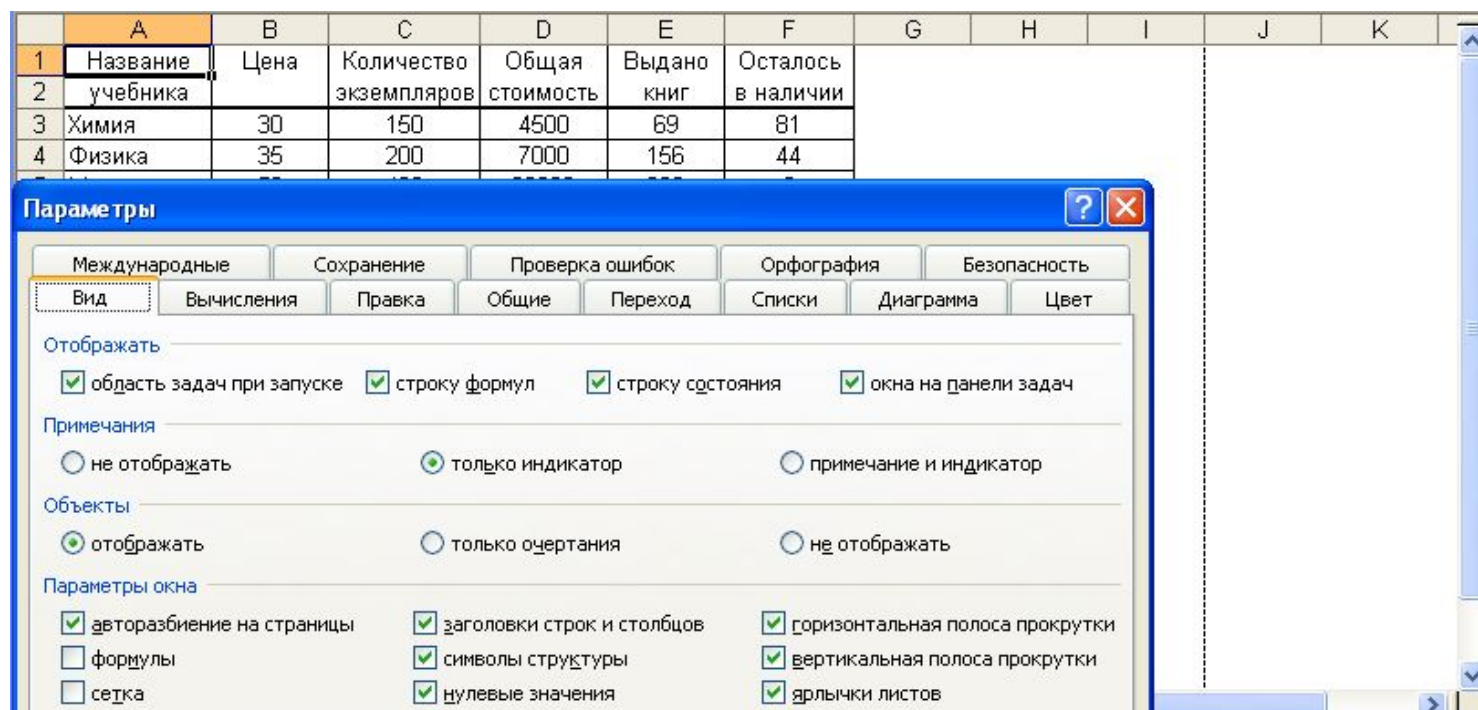
# Горизонтальная полоса прокрутки

Полоса прокрутки листа



# Непечатаемые линии

- **Линии авторазбиения на страницы и линии сетки устанавливаются в меню Сервис – Параметры – Вид.**



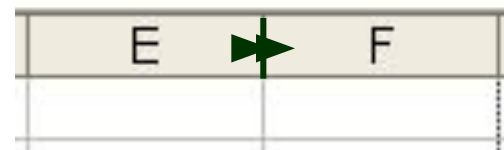
# Режимы

- В меню **Вид** можно выбрать режим работы с таблицей.
- **Обычный режим** удобен для выполнения большинства задач.
- **Разметка страницы** позволяет просмотреть области печати и разрывы страниц перед распечаткой таблицы.
- Границы между страницами в этом режиме отображаются синими пунктирными линиями.

# Перемещение по таблице

- Для перемещения по таблице используйте клавиши:
  1. **Tab**;
  2. **Shift + Tab**;
  3. **Enter**;
  4. **Shift + Enter**.
- Использование **курсорных клавиш** и **щелчок мышью** не всегда позволяют перейти к другой ячейке!

# Ширина столбца



- Для изменения ширины столбца:
  1. Перетащить границу;
  2. Дважды щелкнуть на границе;
  3. Указать явно в меню **Формат – Столбец – Ширина**.
- Ширина столбца измеряется в **СИМВОЛАХ**.

# Высота строки

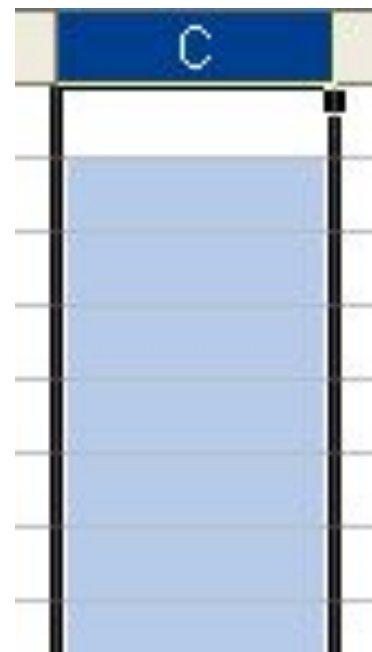
- Для изменения высоты строки:
  1. Перетащить границу;
  2. Указать явно в меню **Формат – Строка – Высота.**
- Высота строки измеряется в **пунктах.**

# Способы выделения

- Выделение строки



- Выделение столбца





# Способы выделения

- Выделение смежного диапазона A1:D3

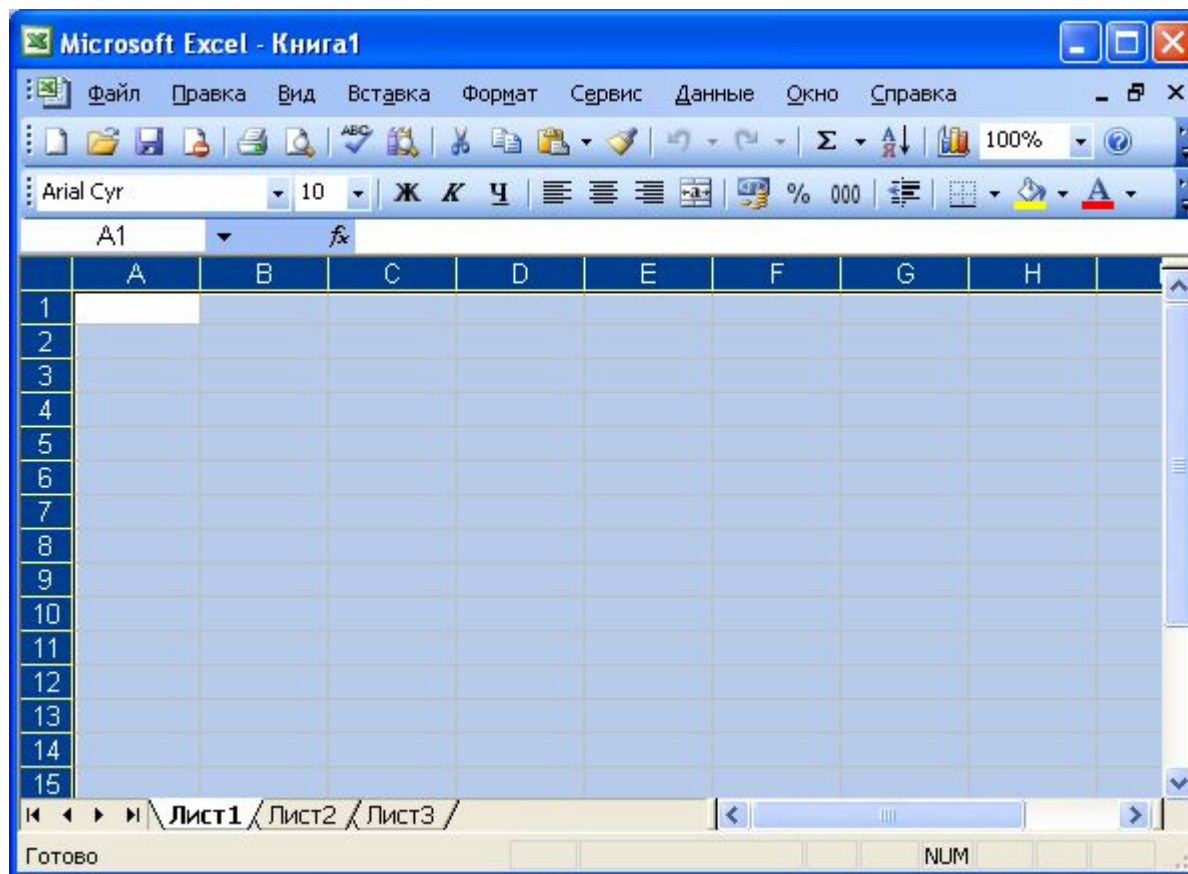
	A	B	C	D
1				
2				
3				

- Выделение несмежного диапазона A1;B3

	A	B	
1			
2			
3			
4			

# Способы выделения

- Выделение всей таблицы



# Виды указателя мыши

The image shows a screenshot of an Excel spreadsheet with several mouse pointer types and their corresponding functions highlighted in green callouts:

- Изменение ширины столбца**: A callout pointing to a mouse pointer with a red square and a white arrow pointing right, positioned over the boundary between columns D and E.
- Выделение**: A callout pointing to a mouse pointer with a red square and a white arrow pointing diagonally down-right, positioned over a blue-shaded cell in column B.
- Автозаполнение**: A callout pointing to a mouse pointer with a red square and a white crosshair, positioned over the bottom-right corner of a blue-shaded cell in column D.
- Копирование**: A callout pointing to a mouse pointer with a red square and a white arrow pointing diagonally down-left, positioned over the bottom-right corner of a blue-shaded cell in column C.
- Перемещение**: A callout pointing to a mouse pointer with a red square and a white arrow pointing diagonally down-left, positioned over the bottom-right corner of a blue-shaded cell in column C.
- Текстовый**: A callout pointing to a mouse pointer with a red square and a white vertical bar, positioned over a text input field containing the word "Текст".

The spreadsheet grid shows columns A through K and rows 1 through 21. A blue-shaded area covers cells B2 through B7. A dotted-line rectangle is drawn around cells D2 through D7. A text input field is visible at the bottom of the grid.