

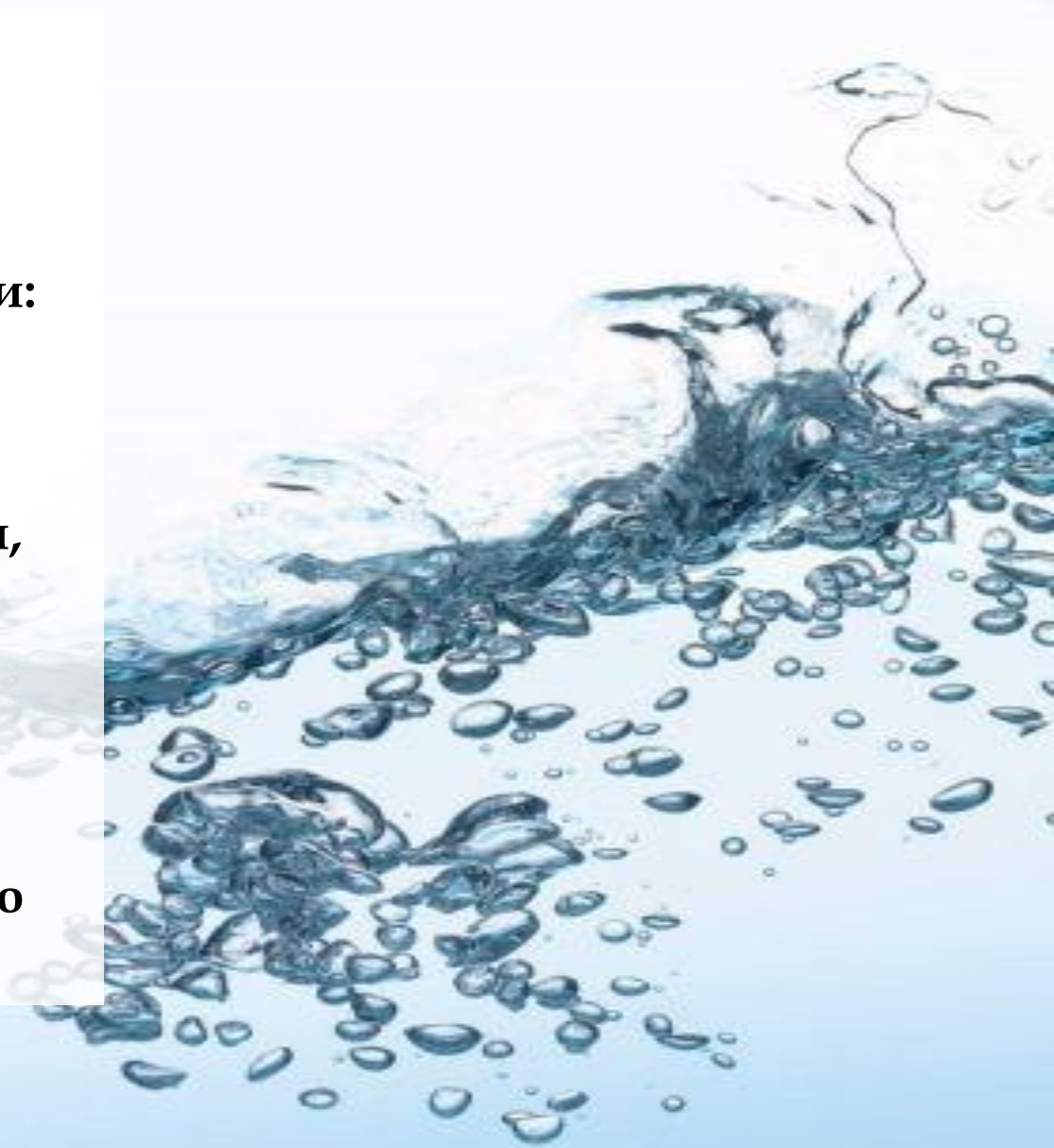
**Де ми
втрачаємо**

ВОДУ
Природознавство

5-Г

**Кондратенко
Катерини**

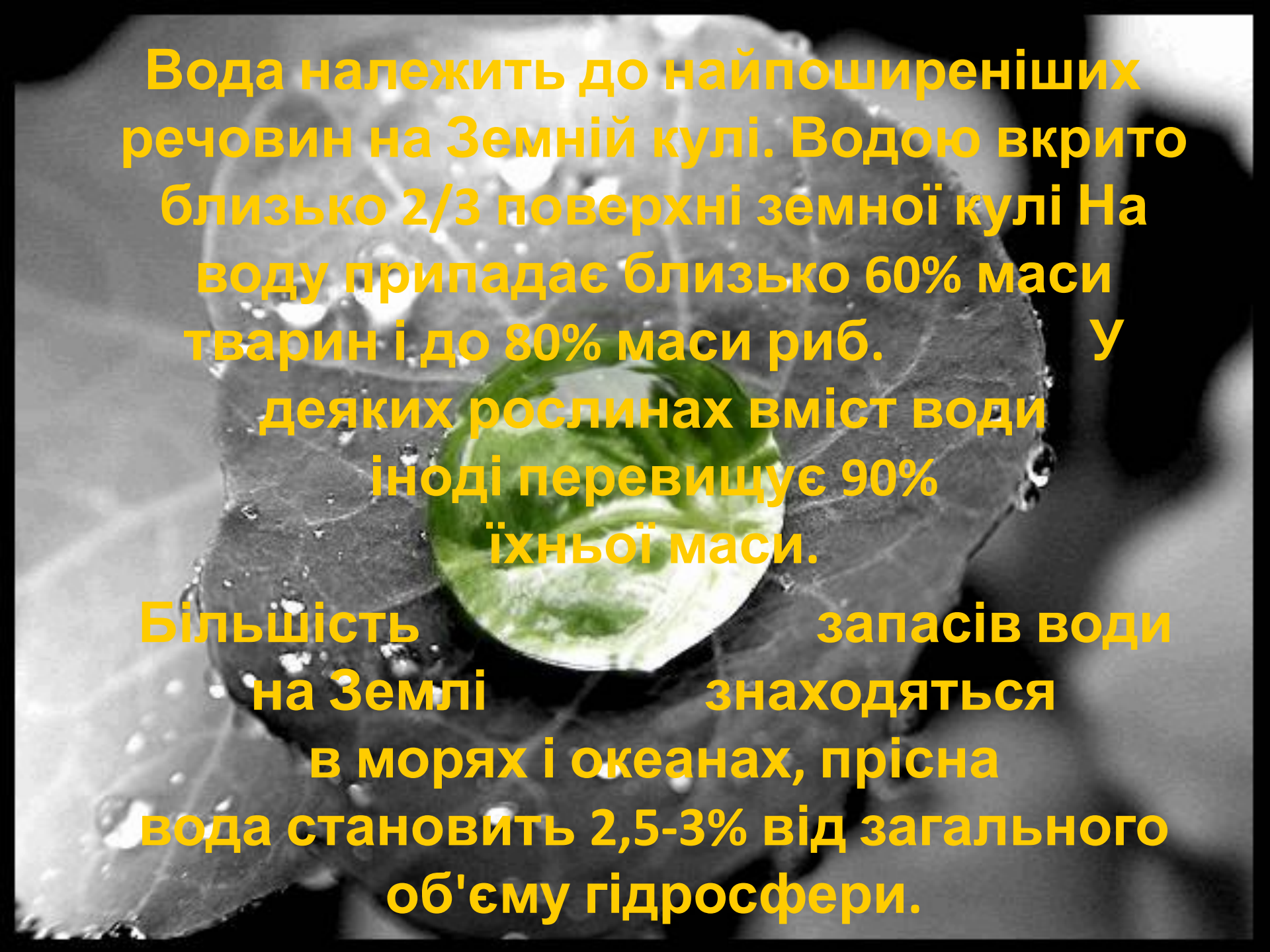
**А вода це справжнє диво!
Як прожити без води?
З нею ми завжди щасливі,
З нею в нас нема біди.
Є вода – ростуть рослини:
Ліс, сади, рясні поля.
Це чудово для людини
І радіє вся Земля.
Плавають в водичці діти,
Риби у воді живуть.
Розцвітають в лузі квіти.
І рясні дощі ідуть.
Кругообіг повсякчасно
На Землі вода веде.
Тож з водою всім прекрасно
І біди нема ніде!**



Вода — одна із найголовніших речовин,
потрібних для органічного життя.



Рослини та тварини містять понад 60 %
води за масою. На Землі водою покрито
70,9% поверхні. Вода здійснює у природі
постійний кругообіг, випаровуючись з
поверхні й повертаючись на неї у
вигляді опадів.



Вода належить до найпоширеніших речовин на Земній кулі. Водою вкрито близько 2/3 поверхні земної кулі. На воду припадає близько 60% маси тварин і до 80% маси риб. У деяких рослинах вміст води іноді перевищує 90% їхньої маси.

Більшість запасів води на Землі знаходяться в морях і океанах, прісна вода становить 2,5-3% від загального об'єму гідросфери.

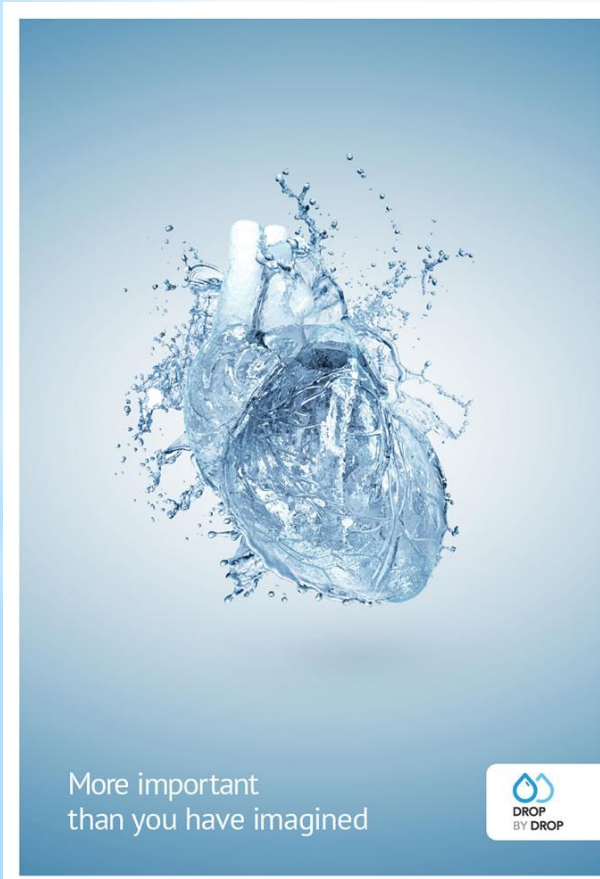


У природі вода відіграє надзвичайно важливу роль. Випаровуючись, вода переноситься на величезні віддалі і там випадає у вигляді дощу і снігу.



Вода має величезне значення в житті людини, тварин і рослин. Вона потрібна рослинам для розчинення поживних речовин ґрунту. Нестача води у ґрунті призводить до погіршення живлення рослин і зниження врожаю сільськогосподарських культур.

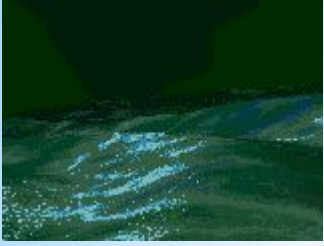
Надмірна втрата води організмом (до 10 – 20%) може призвести до загибелі. Щоденна потреба дорослої людини у воді становить 2,5 – 4 дм³. Вода є одним з шести основних харчових елементів здорового харчування людини.



Вода у промисловості

У промисловості вода використовується для виготовлення розчинів, охолодження і нагрівання рідин та газів, очищення розчинів і газових сумішей, для транспортування сировини, теплоенергетичних потреб, видалення відходів, миття обладнання, тари, приміщень тощо.





Значну небезпеку для морських та океанічних акваторій становить перевезення нафти та нафтопродуктів танкерами.

Щорічно у води Світового океану потрапляє 12-15 млн. т нафти. Кожна тонна нафти вкриває тонкою плівкою приблизно 12 км² водної поверхні і забруднює близько мільйона тонн морської води

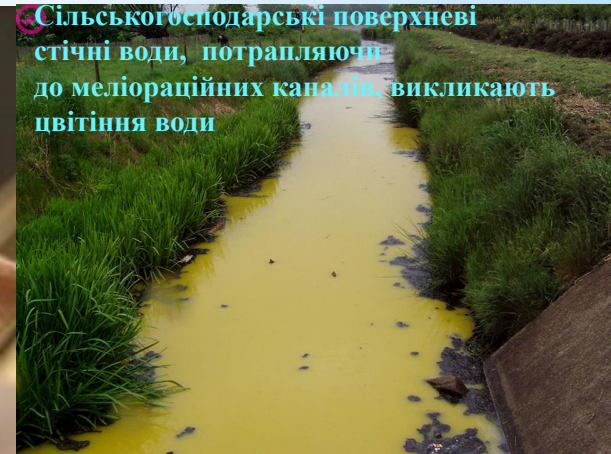


Вода у сільському господарстві

Найбільшим споживачем води є сільське господарство. Тут найвищі безповоротні втрати води - 80 %. Досить зазначити, що для утворення 1 кг рослинної маси різні рослини в різних умовах використовують від 150-200 до 800-1000 м³ води.



- На вирощування 1 кг зерна жита потрібно 750 л води. Гектар посіву кукурудзи за вегетаційний період "випиває" її 3 млн л і стільки ж 1 га капусти, а 1 га рисового посіву – 12-30 млн. л. Гектар зрошу напої землі щосекунди поглинає 1 л води.



Сільськогосподарські поверхневі стічні води, потрапляючи до меліораційних каналів, викликають цвітіння води

Вода у повсягденному житті



Природна вода, забруднена побутовими стоками, непридатна для водопостачання населення, бо шкідливі речовини та збудники хвороб, що містяться в ній, завдають великої шкоди здоров'ю людей, можуть викликати різні інфекційні захворювання (дизентерія, інфекційний гепатит, холера та ін.).

