



2 КЛАСС



Тема урока :

Правописание
сочетаний ЖИ, ШИ,
ЧА, ЩА, ЧУ, ЩУ



На какие две группы можно
разделить эти согласные
звуки?

[Ж] [Ч'] [Ш]

[Щ]

Всегда твёрдые звуки:

Всегда мягкие звуки:

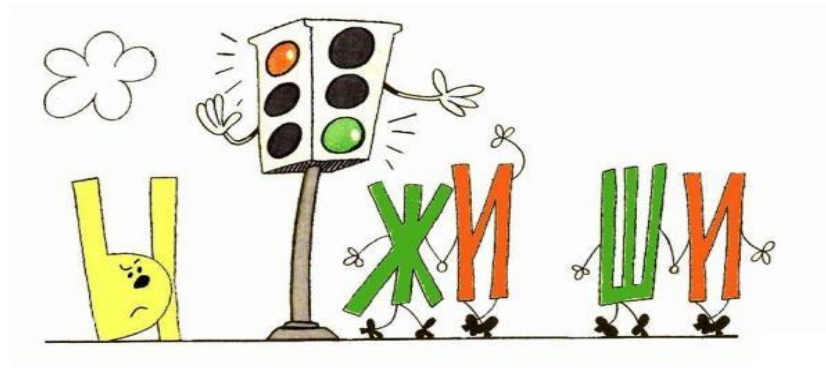
[Ж]

[Ч']

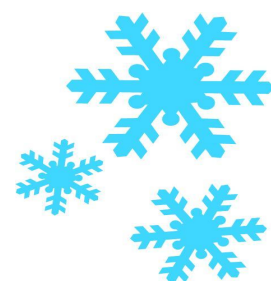
[Ш]

[Щ']

ЖИ-ШИ всегда пиши с буквой И!



Ёжик



Снежинк

и



Машина

Лыжи



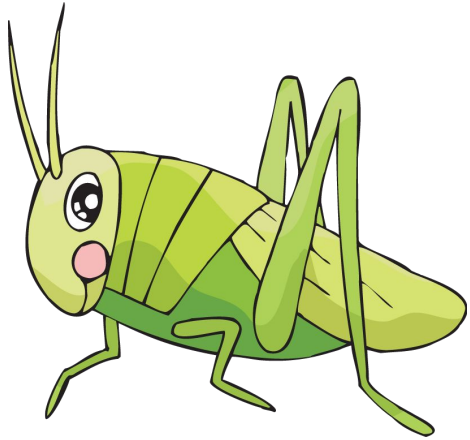
Шишка



Карандаш

и

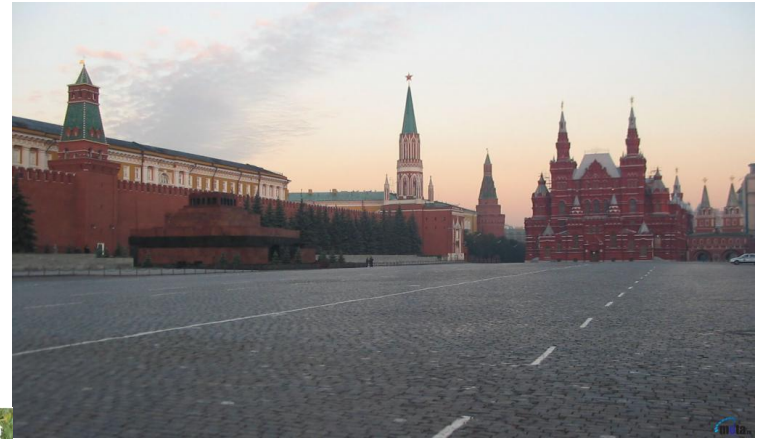
ЧА-ЩА всегда пиши с буквой А!



Саранча



Туча

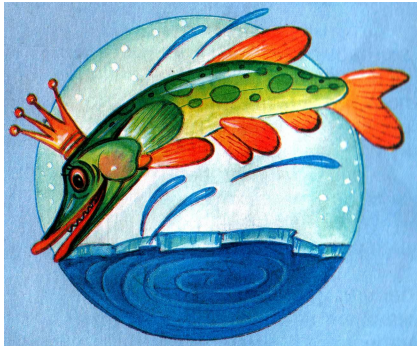


Площадь



Роща

Чу-Щу всегда пиши с буквой У
!



Щука



Чучело



Щупальца

**ИСКЛЮЧЕНИЯ : ЖЮРИ, БРОШЮРА,
ПАРАШЮТ**

Самостоятельная работа № 1.



Задание. Вставьте пропущенную гласную букву.

Пуш...стый котёнок, рыж...й лисёнок,
ч...сы с кукушкой, ищ... дорогу, ш...ть
платье, луж... после дождя, прищ...рить
глаз, полож...ть на стол.





Самостоятельная работа № 2.

Задание. Найдите слова, в которых допущена орфографическая ошибка.

Жизнь, широкий, чудо, парашут,
щюришься, часто, ёжык, площадь,
животное, щука, щявель.





Вывод:

Знаем твёрдо, что **ЖИ – ШИ**

Пишем только с гласной **И**,

А в словах, где **ЧА** и **ЩА**

Мы напишем только **А!**

Где же встретим мы **ЧУ – ЩУ**

То напишем букву **У**.



**Спасибо за урок
!**



ВЫ МОЛОДЦЫ !

