

СИГНАЛЫ СВЕТОФОРА И РЕГУЛИРОВЩИКА

далее

Содержание

Сигналы светофора

Сигналы регулировщика

[далее](#)

**В светофорах
применяются
световые
сигналы цветов:**

ЗЕЛЕНОГО

КРАСНОГО

ЖЕЛТОГО

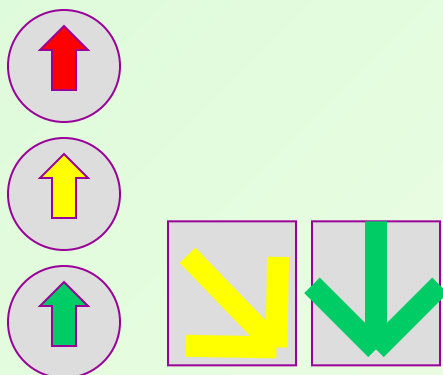
БЕЛО-ЛУННОГО

далее

В зависимости от назначения сигналы светофора могут быть:



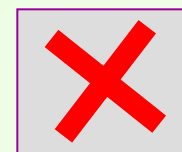
Круглые с
вертикальным
расположением



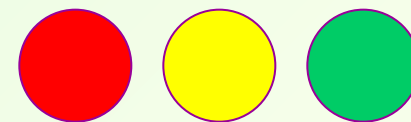
В виде стрелок



Пешеходные
светофоры

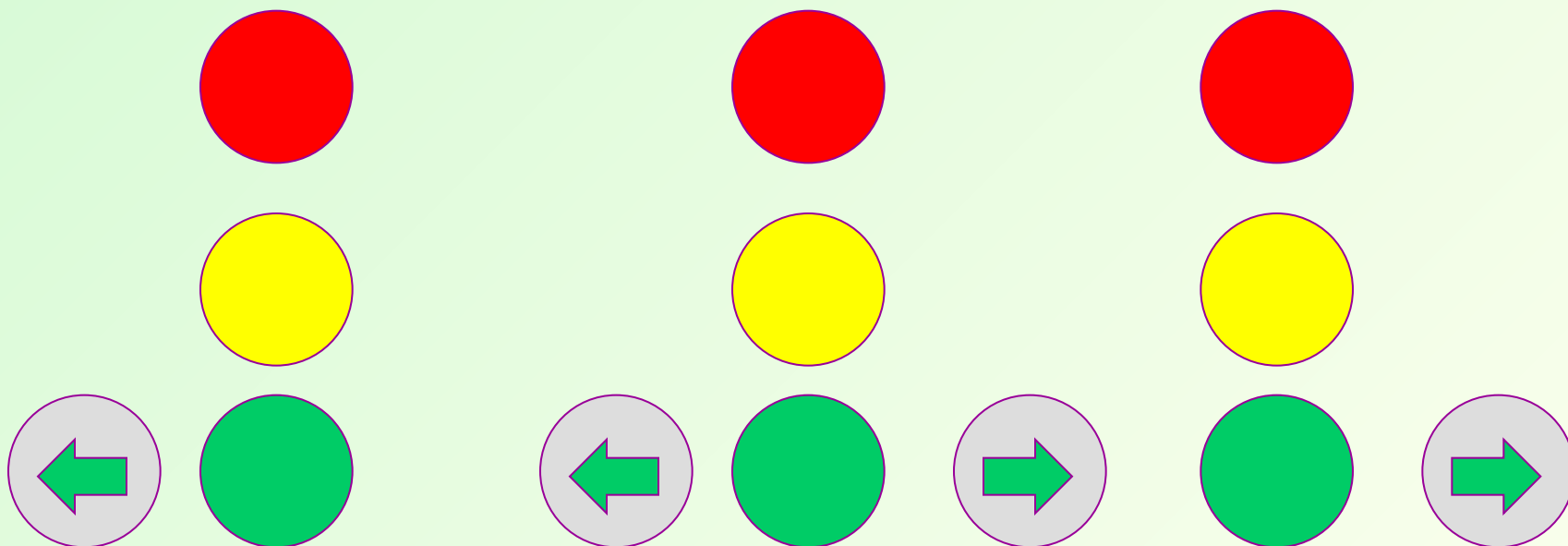


Х-образные



Круглые с
горизонтальным
расположением

Светофоры с круглыми сигналами могут иметь одну или две дополнительные секции с сигналами в виде зеленой стрелки (стрелок), которые располагаются на уровне зеленого круглого сигнала.

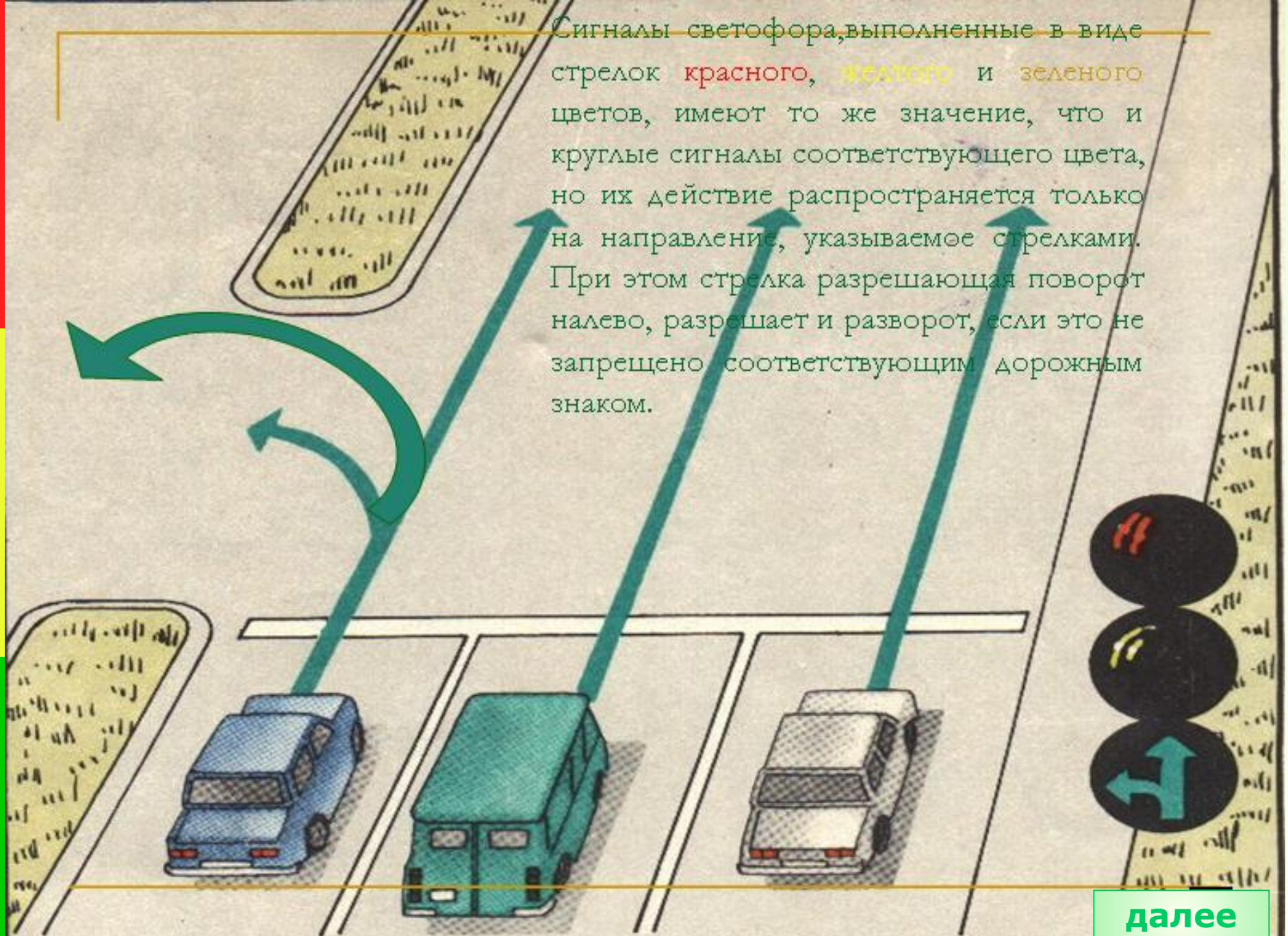


далее

Круглые сигналы светофора имеют следующие значения:

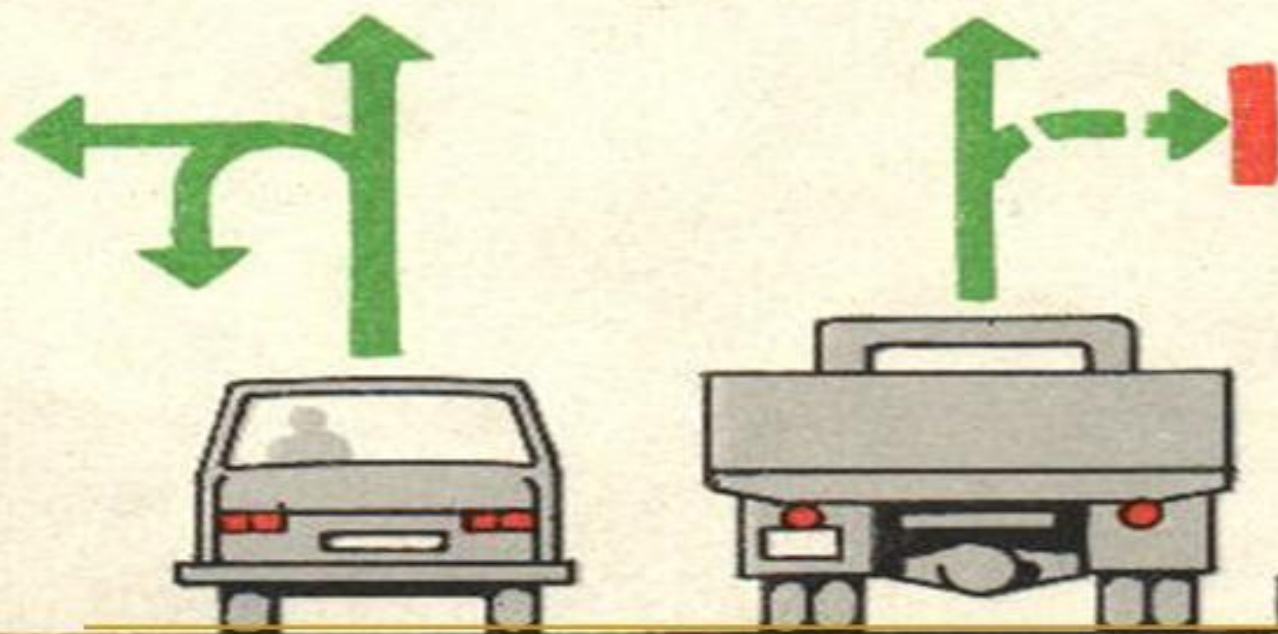
- **ЗЕЛЕНый СИГНАЛ** РАЗРЕШАЕТ ДВИЖЕНИЕ;
- **ЗЕЛЕНый МИГАЮЩИЙ СИГНАЛ** РАЗРЕШАЕТ ДВИЖЕНИЕ И ИНФОРМИРУЕТ, ЧТО ВРЕМЯ ЕГО ДЕЙСТВИЯ ИСТЕКАЕТ И ВСКОРЕ БУДЕТ ВКЛЮЧЕН ЗАПРЕЩАЮЩИЙ СИГНАЛ;
- **ЖЕЛТый СИГНАЛ** ЗАПРЕЩАЕТ ДВИЖЕНИЕ, КРОМЕ СЛУЧАЕВ, ПРЕДУСМОТРЕННЫХ ПУНКТОМ 6.14 ПРАВИЛ, И ПРЕДУПРЕЖДАЕТ О ПРЕДСТОЯЩЕЙ СМЕНЕ СИГНАЛОВ;
Пункт 6.14: Водителям, которые при включении желтого сигнала или поднятии регулировщиком руки вверх не могут остановиться, не прибегая к экстренному торможению перед стоп-линией, а при ее отсутствии – перед пересекаемой проезжей частью, светофором или регулировщиком, разрешается дальнейшее движение.
- **ЖЕЛТый МИГАЮЩИЙ СИГНАЛ** РАЗРЕШАЕТ ДВИЖЕНИЕ И ИНФОРМИРУЕТ О НАЛИЧИИ НЕРЕГУЛИРУЕМОГО ПЕРЕКРЕСТКА ИЛИ ПЕШЕХОДНОГО ПЕРЕХОДА, ПРЕДУПРЕЖДАЕТ ОБ ОПАСНОСТИ;
- **КРАСНый СИГНАЛ**, в том числе МИГАЮЩИЙ, ЗАПРЕЩАЕТ ДВИЖЕНИЕ.
- СОЧЕТАНИЕ **КРАСНОГО** И **ЖЕЛТОГО** СИГНАЛОВ ЗАПРЕЩАЕТ ДВИЖЕНИЕ И ИНФОРМИРУЕТ О ПРЕДСТОЯЩЕМ ВКЛЮЧЕНИИ **ЗЕЛЕНОГО СИГНАЛА**.

Сигналы светофора, выполненные в виде стрелок красного, желтого и зеленого цветов, имеют то же значение, что и круглые сигналы соответствующего цвета, но их действие распространяется только на направление, указываемое стрелками. При этом стрелка разрешающая поворот налево, разрешает и разворот, если это не запрещено соответствующим дорожным знаком.



далее

Такое же значение имеет зеленая стрелка в дополнительной секции. Выключенный сигнал дополнительной секции означает запрещение движения в направлении, регулируемом этой секцией.



Черная контурная стрелка(стрелки), нанесенные на основной зеленый сигнал светофора, информируют водителя о наличии дополнительной секции светофора и указывают иные разрешенные направления движения, чем сигнал дополнительной секции

далее

Если сигнал светофора выполнен в виде силуэта пешехода (велосипедиста), то его действие распространяется только на пешеходов (велосипедистов).

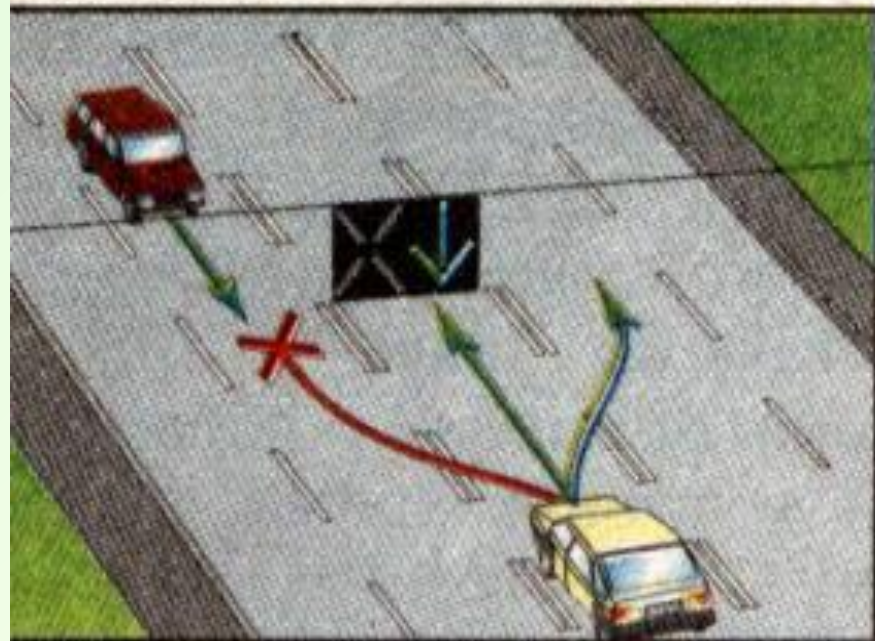
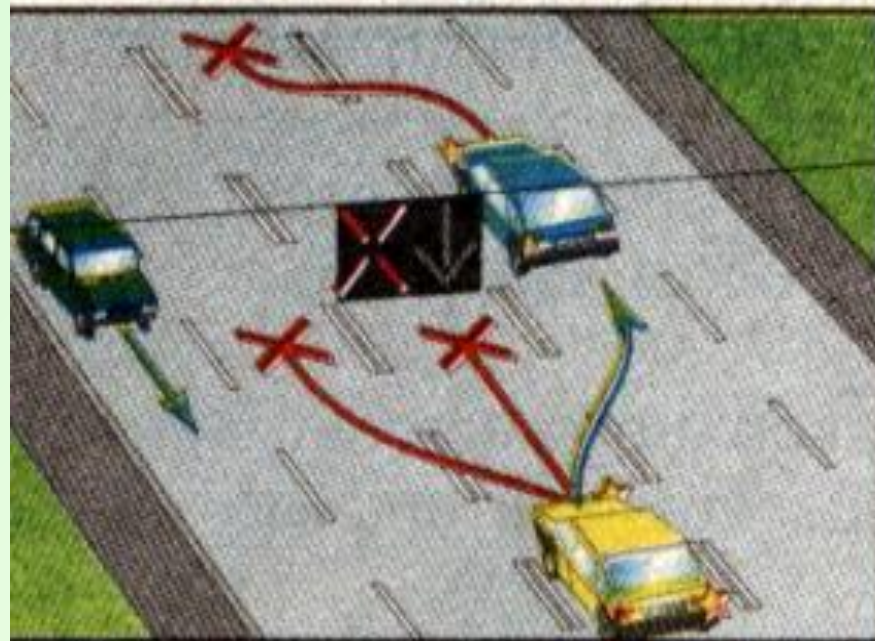
При этом зеленый сигнал разрешает, а красный запрещает движение пешеходов (велосипедистов).

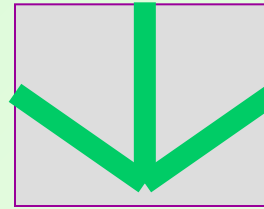
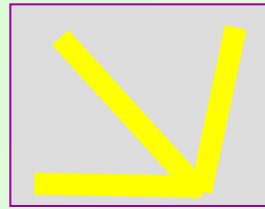
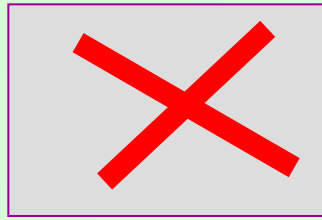


[далее](#)

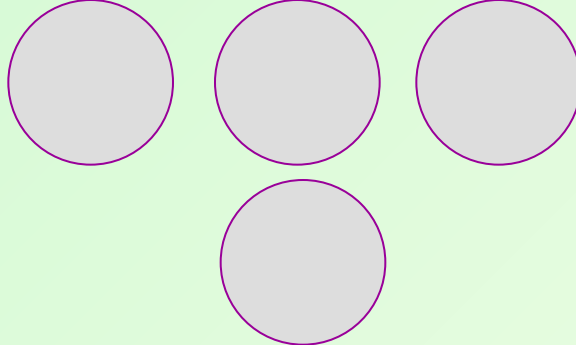
Для регулирования движения транспортных средств по полосам проезжей части, в частности по тем, направление движения по которым может изменяться на противоположное, применяются реверсивные светофоры с красным X-образным сигналом и зеленым сигналом в виде стрелки, направленной вниз. Эти сигналы соответственно запрещают или разрешают движение по полосе, над которой они расположены.

далее

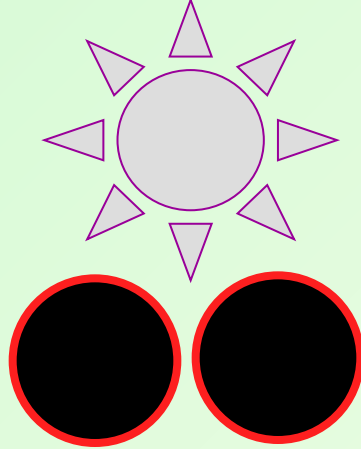




- Основные сигналы реверсивного светофора могут быть дополнены желтым сигналом в виде стрелы, наклоненной по диагонали вниз направо или налево, включение которой информирует о предстоящей смене сигнала и необходимости перестроиться на полосу, на которую указывает стрела.
- При выключенных сигналах реверсивного светофора, который расположен над полосой, обозначенной с обеих сторон разметкой 1.9, въезд на эту полосу запрещен.



- Для регулирования движения трамваев, а также других маршрутных транспортных средств, движущихся по выделенной для них полосе, могут применяться светофоры одноцветной сигнализации с четырьмя круглыми сигналами бело-лунного цвета, расположенными в виде буквы «Т». Движение разрешается только при включении одновременно нижнего сигнала и одного или нескольких верхних, из которых левый разрешает движение налево, средний – прямо, правый – направо. Если включены только три верхних сигнала, то движение **запрещено**.

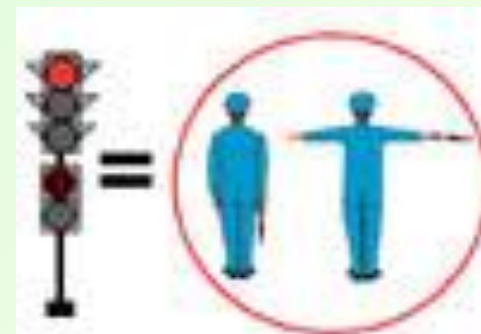


- Круглый бело – лунный мигающий сигнал, расположенный на железнодорожном переезде, разрешает движение транспортных средств через переезд. При выключенных мигающих бело – лунном и красных сигналах движение разрешается при отсутствии в пределах видимости приближающегося поезда (локомотива, дрезины).

Сигналы регулировщика имеют следующие значения:

Руки вытянуты в стороны или опущены:

- со стороны левого и правого бока **разрешено** движение трамваю прямо, безрельсовым транспортным средствам прямо и направо, пешеходам **разрешено** переходить проезжую часть;
- со стороны груди и спины движение всех транспортных средств и пешеходов **запрещено**.



далее

Сигналы регулировщика имеют следующие значения:

Правая рука вытянута вперед:

- со стороны левого бока **разрешено** движение трамваю налево, безрельсовым транспортным средствам во всех направлениях;
- со стороны груди всем транспортным средствам **разрешено** движение только направо;
- со стороны правого бока и спины движение всех транспортных средств **запрещено**;
- пешеходам **разрешено** переходить проезжую часть за спиной регулировщика.



далее

Сигналы регулировщика имеют следующие значения:

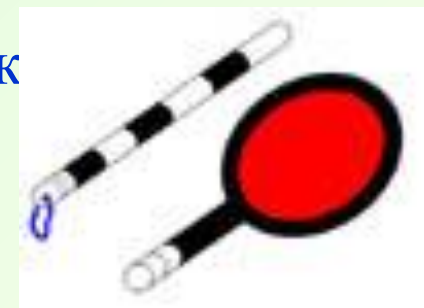
Рука поднята вверх:

- движение всех транспортных средств и пешеходов **запрещено** во всех направлениях, кроме случаев, предусмотренных пунктом 6.14 Правил.

Пункт 6.14: Водителям, которые при включении желтого сигнала или поднятии регулировщиком руки вверх не могут остановиться, не прибегая к экстренному торможению перед стоп-линией, а при ее отсутствии – перед пересекаемой проезжей частью, светофором или регулировщиком, разрешается дальнейшее движение.



- Регулировщик может подавать жестами рук и другие сигналы, понятные водителям и пешеходам.
- Для лучшей видимости сигналов регулировщик может применять жезл или диск с красным световозвращателем.
- Требование об остановке транспортного средства подается с помощью громкоговорящего устройства или жестом руки, направленной на транспортное средство. Водитель должен остановиться в указанном месте.
- Дополнительный сигнал свистком подается для привлечения внимания участников движения.



- При запрещающем сигнале светофора (кроме реверсивного) или регулировщика, водители должны остановиться перед стоп-линией, а при ее отсутствии:
- на перекрестке – перед пересекаемой частью, не создавая помех пешеходам;
- перед железнодорожным переездом – в соответствии с пунктом 15.4 Правил;

Пункт 15.4: Если движение через переезд запрещено, водитель должен остановиться у стоп-линии, знака STOP или светофора, если их нет – не ближе 5 м от шлагбаума, а при его отсутствии – не ближе 10 м до ближайшего рельса.

- в других местах – перед светофором или регулировщиком, не создавая помех транспортным средствам и пешеходам, движение которых разрешено.

- Водители и пешеходы должны выполнять требования сигналов и распоряжений регулировщика, даже если они противоречат сигналам светофора, требованиям дорожных знаков или разметки.
- В случае если значения сигналов светофора противоречат требованиям дорожных знаков приоритета, водители должны руководствоваться сигналами светофора.
- На железнодорожных переездах одновременно с красным мигающим сигналом светофора может подаваться звуковой сигнал, дополнительно информирующий пешеходов о запрещении движения через переезд.