



**DELTA**

системы безопасности

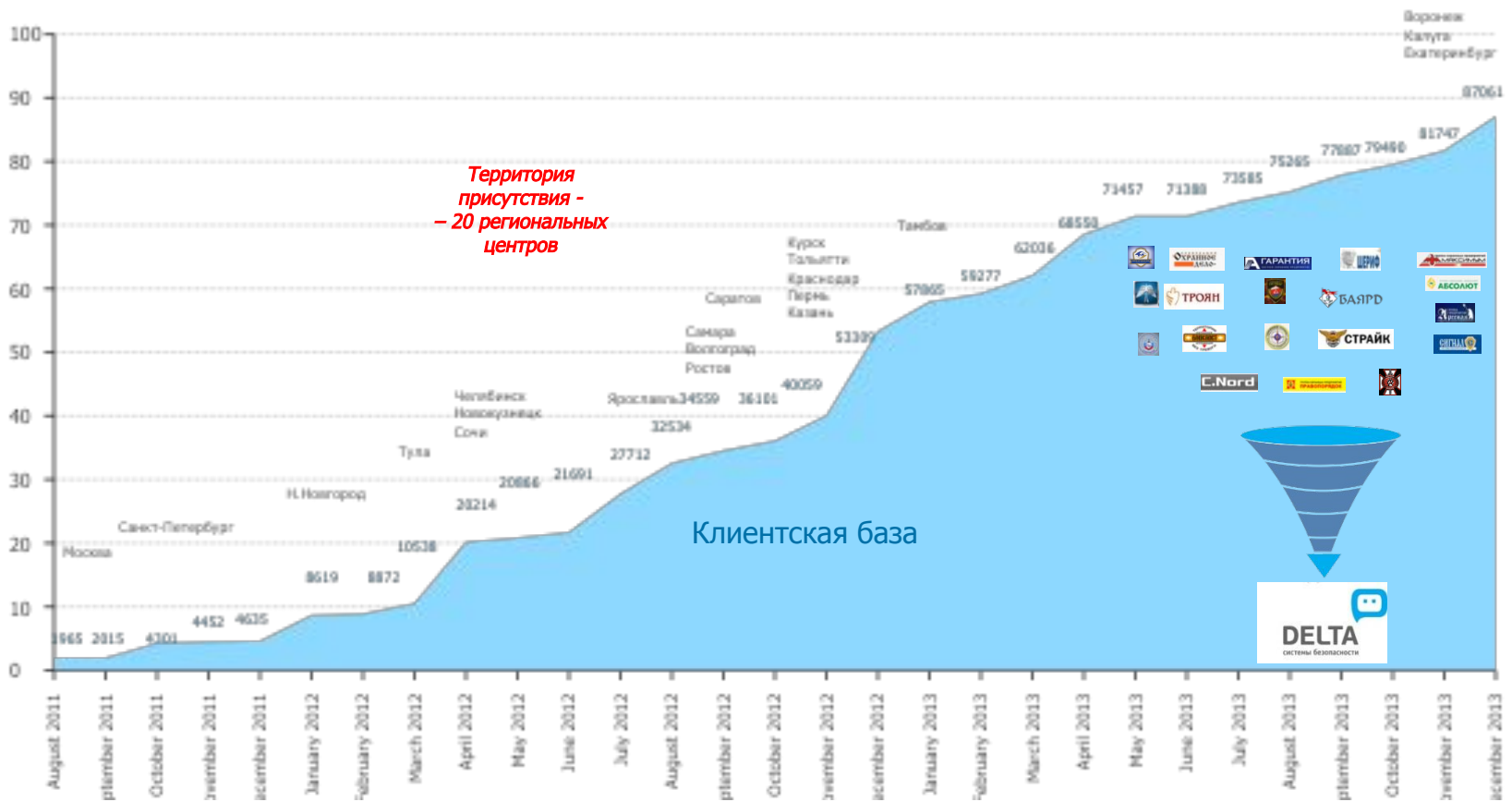
Презентация компании

## 0 компании

- **ДЕЛЬТА** – одна из крупнейших в России, федеральная компания, оказывающая услуги по охране недвижимости и имущества
- **Создана** путем консолидации ведущих охранных предприятий России и воплотила в себе опыт и профессионализм компаний с многолетним стажем работы на рынке охранных услуг
- **Наша миссия** – сделать обеспечение безопасности такой же понятной и доступной услугой, как мобильная связь или доступ в интернет
- **Взаимовыгодность** – решения, принимаемые Компанией, выгодны как самой Компании, так и ее клиентам. Работники Компании не используют недостаточную информированность клиента для навязывания ему невыгодных услуг
- **Партнерство** – Компания стремится к долгосрочным взаимоотношениям, базирующимся на честности и уважении друг к другу
- ДЕЛЬТА обеспечивает **безопасность более 200 000 объектов** на территории России
- Штат компании насчитывает свыше 19 000 сотрудников – специалистов высочайшего класса, которые осознают степень возложенной на них ответственности и являются профессионалами своего дела
- **Целью компании** является создание продукта, соответствующего стандартам безопасности, разработанным с учетом мировых достижений в области обеспечения безопасности и его внедрение на территории городов России
- В планах компании – до конца 2016 года обеспечить присутствие Региональных центров компании на территории всех крупнейших агломераций России



# DELTA – это более 210 000 объектов по России



● Компания занимает лидирующую позицию в России по кол-ву клиентов и выручке.

# Деятельность компании



## УСТАНОВКА/ТО

Комплексные решения, включающие в себя разработку, проектирование и реализацию инженерно-охранных систем любой сложности, с последующим обслуживанием

## МОНИТОРИНГ

Полный спектр услуг комплексной защиты частной и коммерческой недвижимости от возникновения нештатных ситуаций

## РЕАГИРОВАНИЕ

Совокупность взаимосвязанных мер и действий по работе оперативных групп и выдвигении их к охраняемому объекту.

## Реагирование

- ДЕЛЬТА управляет одной из самых крупных служб реагирования в России, которая составляет более **1000 экипажей быстрого реагирования**
- Все автомобили оборудованы самыми последними технологическими средствами GPS/Glonass навигации, радиосвязи, видеорегистрации
- В составе экипажей по реагированию несут службу **2500 охранников только 6-й категории**, имеющих высокий уровень подготовки, укомплектованных оружием и средствами пассивной защиты
- Мы гарантируем время реагирования, фиксируем его в договоре, и несем индивидуальную материальную ответственность
- Мы обеспечиваем патрулирование объектов силами экипажей по реагированию
- Более 4500 экипажей партнерского реагирования по России

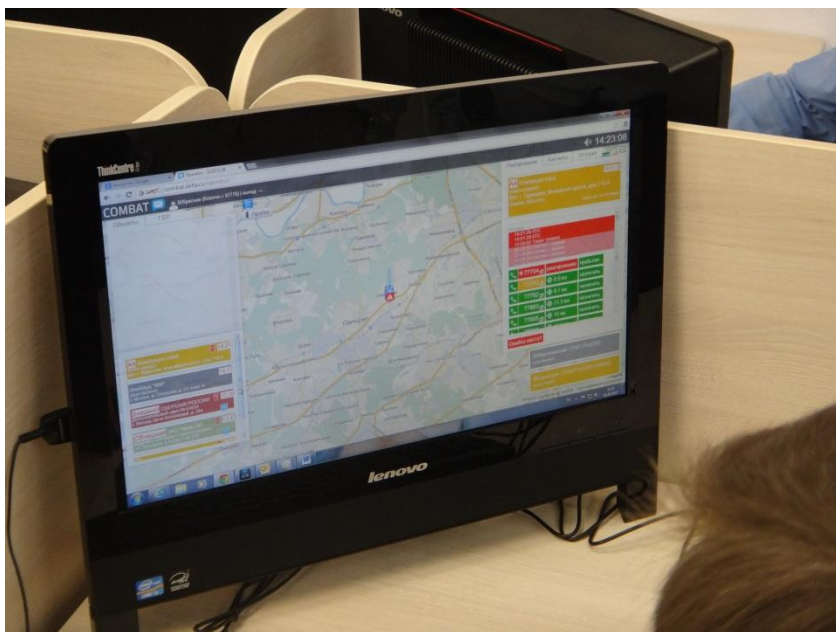


**Будем вовремя**

Крупнейшая собственная  
служба реагирования.



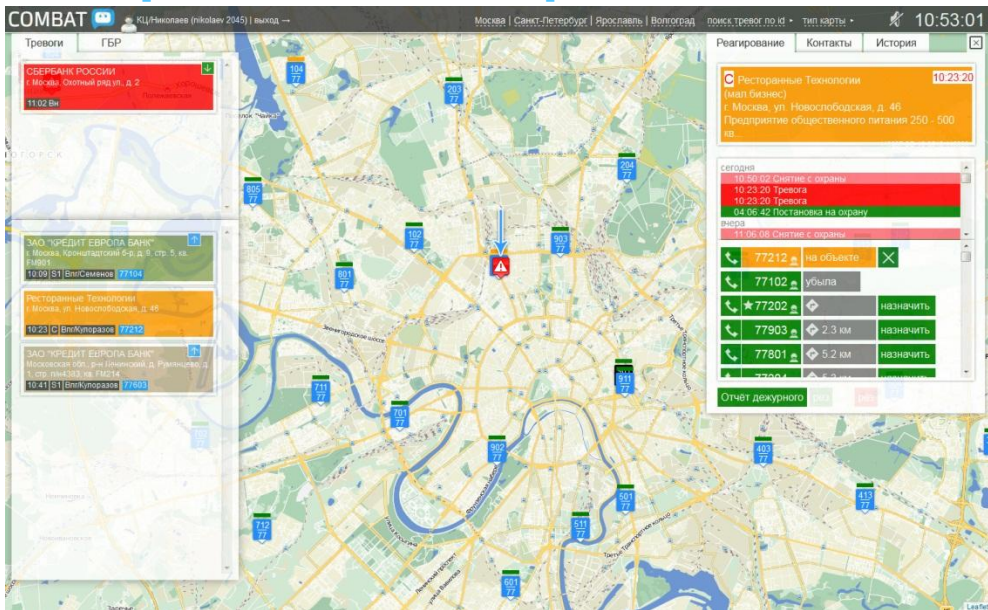
## DELTA – это одна из крупнейших станций мониторинга



Для обеспечения высокой надежности приема тревожных сигналов, компания :

- Имеет распределенные по России станции мониторинга, крупнейшая из которых находится в Волгограде
- Размещает оборудование в профессиональных центрах обработки данных с гарантированным электропитанием и прямым доступом более чем к 50 провайдерам связи
- Использует дублирование каналов передачи тревожных сигналов (GSM/GPRS, собственная радиосеть, интернет, телефонная линия)
- Использует многократное резервирование, соответствующее международным отраслевым стандартам, применяемым в системах безопасности
- Станция мониторинга является режимным объектом
- Текущая емкость станций мониторинга составляет **250 000 объектов**

# Приложение для работы ГБР



- Отображает всю информацию по тревогам в режиме реального времени
- Он-лайн мониторинг на масштабируемой электронной карте всех экипажей ГБР, адреса местонахождения
- Информировует о всех событиях и действиях по тревоге:
  - поступление тревоги
  - отправка, прибытие и отбытие ГБР в пункт назначения
  - задержка прибытия
  - отклонение от маршрута и пр.
- Предлагает оператору для назначения экипажи с оптимальным расчетным временем прибытия
- Поддерживает связь с охранниками ГБР (отправка заданий и сообщений, голосовая связь)
- Формирует и хранит отчетность по каждой тревоге с указанием всех параметров
- Позволяет с максимальной эффективностью использовать ресурсы компании и снизить время прибытия по тревоге



## Проект «DELTA» Макрорегион Урал



- **Честность и взаимоуважение** (строим взаимоотношения на основе честности и взаимного уважения, что позволяет создать атмосферу взаимного доверия между всеми заинтересованными лицами)
- **Ответственность** (перед инвесторами за результаты своей деятельности, перед клиентами – за качество услуг, перед деловыми партнерами – за надлежащее исполнение своих обязательств)
- **Инновационность** (стремимся к освоению новых сегментов рынка, современных технологий и форм работы, реализации новых полезных идей и предложений)
- **Качество и профессионализм** (оказание услуг, отвечающих стандартам качества. Компания привлекает высокопрофессиональных специалистов, создает условия для повышения профессионального уровня персонала Компании)

Коммерческое предложение

### Взаимовыгодное сотрудничество, позволит получить:

- Надёжного партнёра с мощной материально технической базой
- Индивидуальные условия оказания услуг
- Фиксированный тариф на длительный срок
- Полный спектр оказания услуг: Монтаж-Мониторинг-Реагирование-Сервис
- Выделенного аккаунт менеджера
- Возможность оптимизировать свои затраты на безопасность, без ущерба качеству

# Нам доверяют



Кредитно-финансовые организации



Медицина и здравоохранение



Услуги



Торговые организации



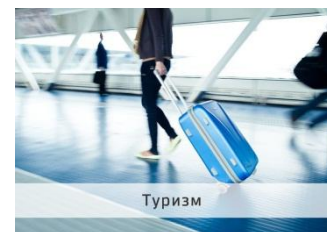
Сотовый ритейл



Ресторанно-гостиничный бизнес



Автотранспорт



Туризм



**Спасибо  
за внимание!**



**DELTA**  
системы безопасности