

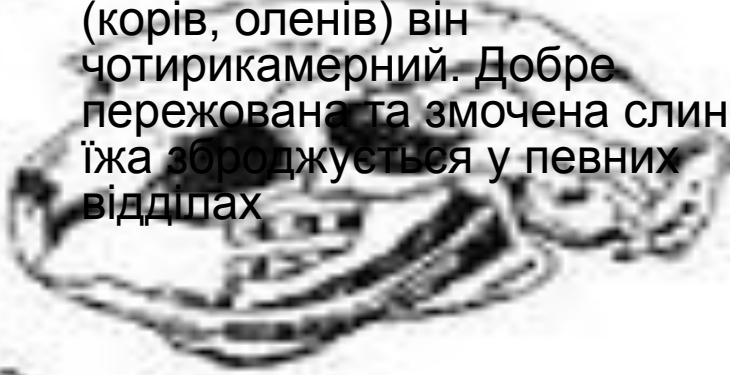
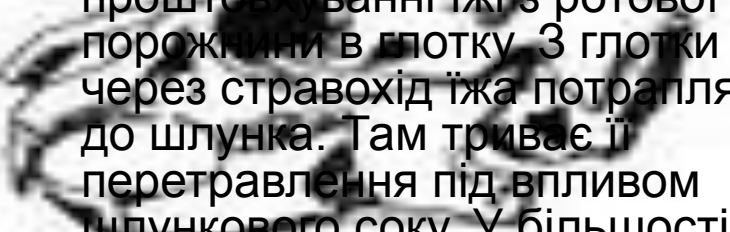
# Зуби млекопитаючих

- Зуби ссавців розміщені в лунках щелеп. Вони поділені на різці, ікла та кутні. Різці мають загострений край, вони допомагають тварині відрізати від їжі невеликі шматочки. Ікла найчастіше конічної форми і довші за інші зуби. За їхньою допомогою тварини утримують та розривають здобич, а також захищаються від ворогів. Малі та великі кутні зуби перетирають їжу. На їхній поверхні є різноманітні горбки та згортки, які разом утворюють жуйну поверхню. У рослиноїдних видів добре розвинені різці й кутні зуби, а ікла недорозвинені або зникають.
- Хоча зуби ссавців різноманітні за виглядом, вони однакові за будовою. Кожен зуб складається з особливої речовини - дентину. Частина зуба, що виступає над яснами, ззовні вкрита міцною емаллю. До щелепи зуби кріпляться за допомогою кореня, вкритого твердим цементом. Різці та ікла мають один корінь, кутні - два або три. У більшості ссавців протягом їхнього життя зуби змінюються. Перші зуби називають молочними, у них, на відміну від постійних, які їх замінюють, немає кореня





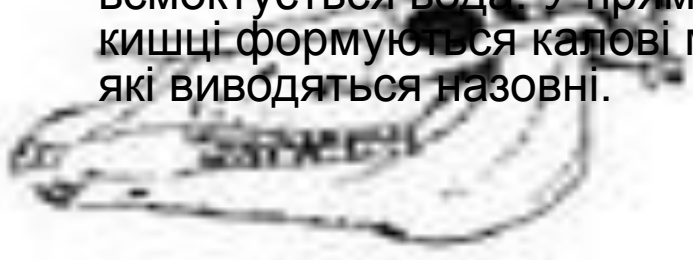
- їжа в ротовій порожнині перемішується за допомогою м'язистого язика. Він є органом смаку, а також бере участь у прощтовхуванні їжі з ротової порожнини в глотку. З глотки через стравохід їжа потрапляє до шлунка. Там триває її перетравлення під впливом шлункового соку. У більшості ссавців шлунок однокамерний, але у деяких травоядних тварин (корів, оленів) він чотирикамерний. Добре пережована та змочена слиною їжа зброджується у певних відділах



3



- Зі шлунка їжа надходить до кишечника, який складається з трьох відділів: тонкого і товстого кишечника та прямої кишки. У передню ділянку тонкого кишечника впадають протоки підшлункової залози та печінки. У тонкому кишечнику закінчується травлення і поживні речовини всмоктуються в кров. Неперетравлені рештки потрапляють до товстого кишечника. Там переважно всмоктуються вода. У прямій кишці формуються калові маси, які виводяться назовні.



6

- У представників різних загонів ссавців число зубів сильно варіює: зменшення або збільшення числа зубів пояснюється пристосуванням тварин до різних об'єктів харчування. У хижих число зубів не перевищує 44, а ось у парнокопитних або у гризунів кількість зубів сильно варіює. У деяких видів сумчастих може бути до 58 зубів, а у представників зубатих китоподібних сімейства дельфінових — 250 зубів.

Резцы —

Коренные  
зубы

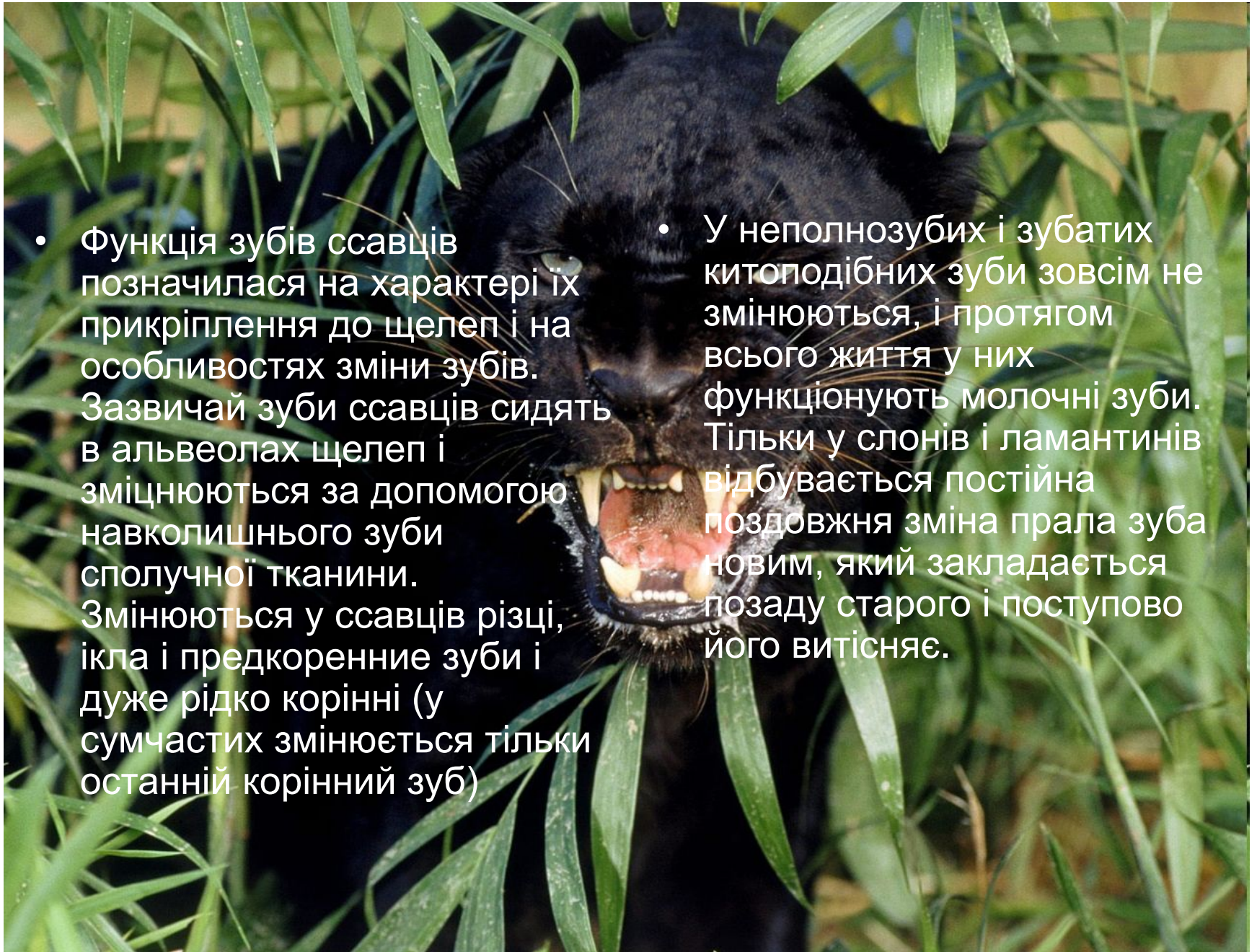
- Зуби, що виконують різні функції, у різних загонів ссавців і розвиваються в різному ступені. Так, наприклад, у хижих розвиваються потужні ікла (с), у гризунів — різці (і) і корінні (m, pm) зуби, а ікла і часто предкоренні, втрачаються. В результаті між різцями і корінними зубами утворюється беззубий простір — діастема. У слонів, гіпопотамів, дюгоня та інших сильно розвиваються різці, службовці цим тваринам для захисту. Захисну функцію у моржа, дикого кабана, деяких копитних (оленів та інших) виконують ікла.

Строение зубов грызущих  
млекопитающих.

Череп грызуна.

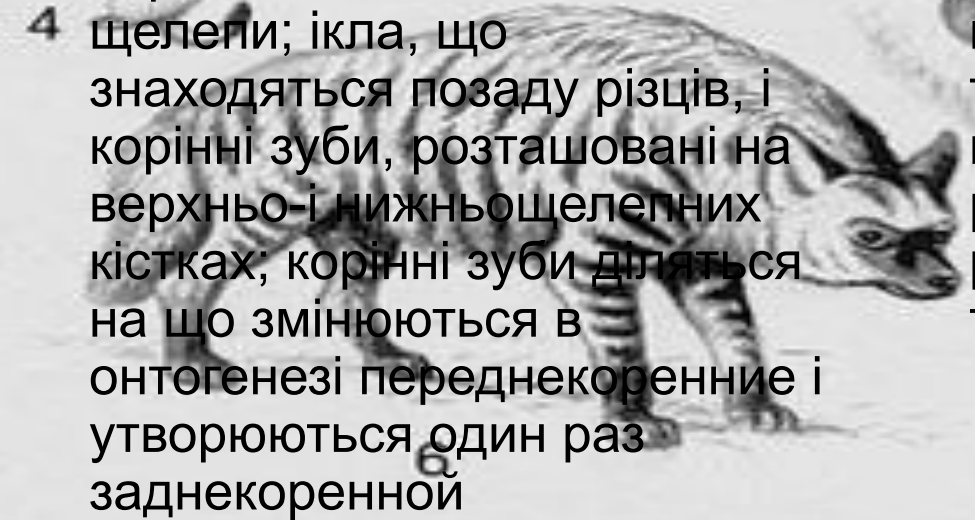
- Функція зубів ссавців позначилася на характері їх прикріплення до щелеп і на особливостях зміни зубів. Зазвичай зуби ссавців сидять в альвеолах щелеп і зміцнюються за допомогою навколишнього зуби сполучної тканини. Змінюються у ссавців різці, ікла і предкоренніе зуби і дуже рідко корінні (у сумчастих змінюється тільки останній корінний зуб)

- У неполнозубих і зубатих китоподібних зуби зовсім не змінюються, і протягом всього життя у них функціонують молочні зуби. Тільки у слонів і ламантинів відбувається постійна поздовжня зміна прала зуба новим, який закладається позаду старого і поступово його витісняє.





- Різці зазвичай мають сплюснені коронки і гострий ріжучий верхній край. У гризунів вони продовжують рости протягом всього життя звіра. Ікла відрізняються конусоподібною або тригранною коронкою. Будова корінних зубів вкрай різноманітно. Можна розрізнити кілька основних типів цих зубів



- Зазвичай зуби ссавців диференційовані на різці, що сидять в альвеолах межчелюстних кісток і передніх частин нижньої щелепи; ікла, що знаходяться позаду різців, і корінні зуби, розташовані на верхньо-і нижньощелепних кістках; корінні зуби діляться на що змінюються в онтогенезі переднекоренні і утворюються один раз заднекоренні





- Ріжучий (секторіальний) - коли гострі і високі горбки, розташовані на жувальній поверхні, з'єднані гострими гребенями. Такі зуби характерні для хижих ссавців;

- 2 горбкуватими (бунодонтний) - коли на жувальній поверхні зуба розташовані (зазвичай рядами) тупі невисокі горбки. Такі зуби притаманні головним чином всеїдних і рослиноїдних

Мишцны

Клітки

Резцы

Жевательные

мышцы

## Хищный зуб

Резцы

- 3. Складчастий (лофодонтний), що відрізняється тим, що на жувальній поверхні зуба емаль утворює складки і гребені. Такі зуби властиві рослиноїдних ссавців.

- 4. Лунчатий (селенодонтний) - коли складки і горбики емалі на жувальній поверхні зуба мають форму півмісяців.

Коренные

Клыки

