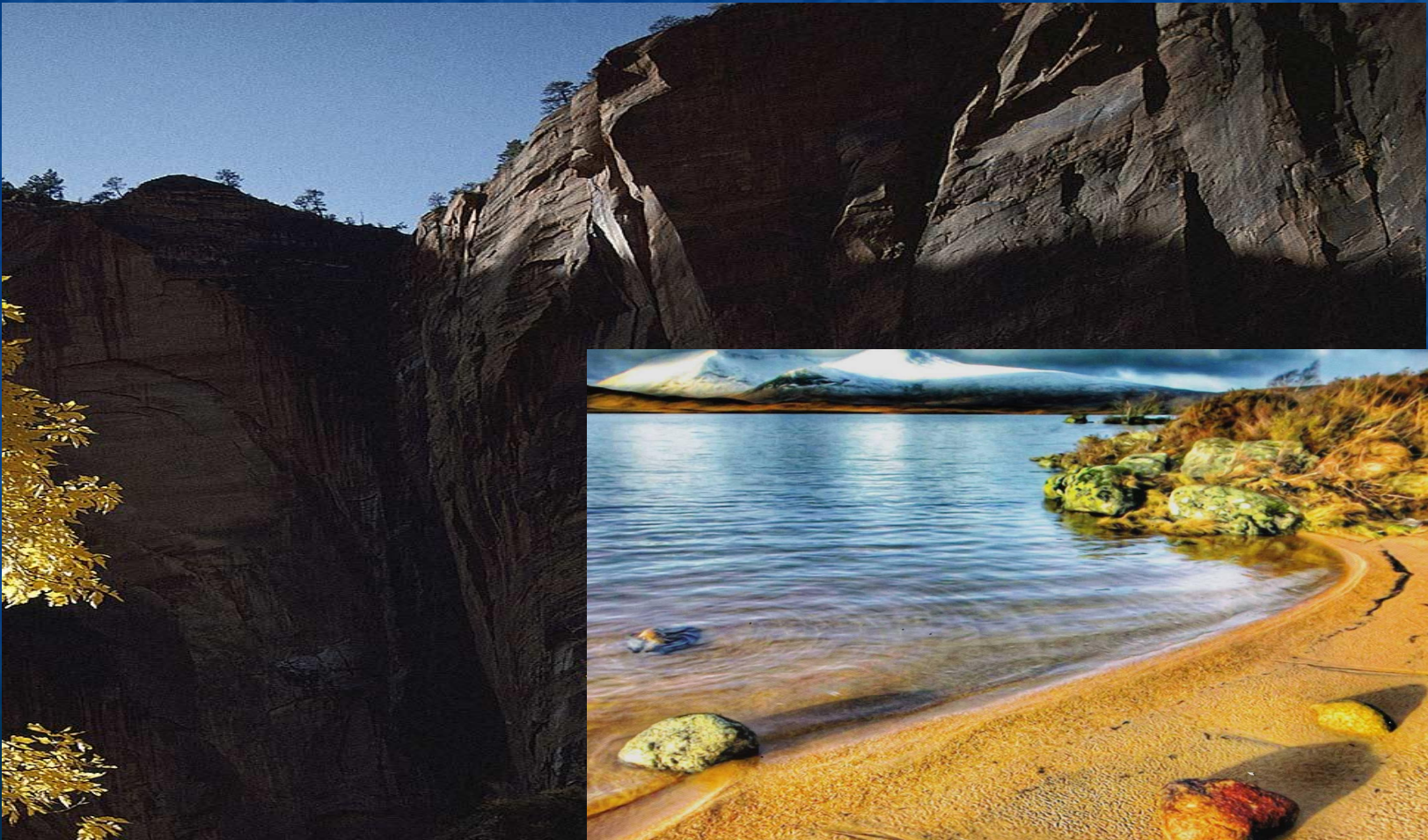


Подумай!

Про що піде мова на уроці ?



# Гірський породи



# Гірські породи

- це природні тіла, які знаходяться в Землі або на її поверхні.

Це і гранітна скеля над водою.



Це і глиняна гора.



І пісок у нас під ногами



І вугілля, яким  
опалюєм будинки



І крейда, якою  
пишемо на дошці



І сіль, якою мама  
приправляє їжу



# Гірські породи

– це тіла неживої природи.

Вони бувають тверді, рідкі та газоподібні.



- Гірські породи, які людина видобуває в природі та використовує для своїх потреб, називають  
**корисними  
копалинами**

**В**

# **Корисні копалини**

**и**

**Горючі**

**Рудні**

**Неруд  
ні**

# Горючі корисні копалини (ті, що горять з виділенням тепла)

Торф

Буре вугілля

Кам'яне вугілля

Нафта

Природний газ

# Торф



- М'який, крихкий
- Бурого кольору
- Горить
- Легкий, у воді не тоне
- Утворюється у болотах з решток водоростей
- Видобувається шляхом осушення болот



# Використовується як паливо, як добриво



# Буре вугілля



- М'яке
- Бурого кольору, не блистить
- Горить
- У воді тоне
- Утворилося з решток давніх деревних рослин
- Використовується як паливо

# Кам'яне вугілля



- Тверде, чорного кольору, блищить
- Горить
- Важке, у воді тоне
- Утворилося з решток давніх деревних рослин
- Використовується як паливо

# Нафта



- В'язка рідина, бурого кольору, горить
- У воді не тоне
- Утворилась з решток давніх рослин, тварин
- Використовується для виготовлення горюче-мастильних матеріалів (зокрема – бензину), у хімічній промисловості
- Видобувається з надр землі за допомогою бурового устаткування

# Природний газ



- Газоподібна горюча речовина
- Прозора, не помітна для людського ока
- Утворюється глибоко в надрах землі
- Видобувається за допомогою бурового устаткування
- Використовується як паливо

# Рудні корисні копалини

(різні руди, з яких виплавляють метали)

Залізна руда

Мідна руда

Алюмінієва руда

# Залізна руда



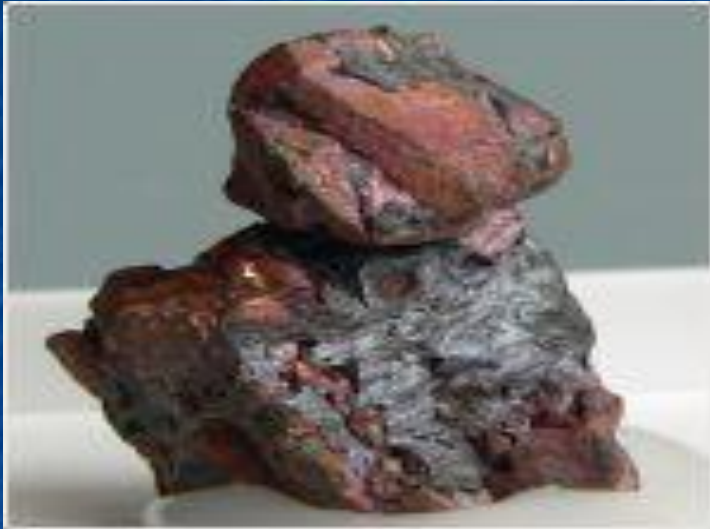
- Надзвичайно тверда, важка
- Сіро-металевого кольору
- Не горить
- Видобувається з надр землі

# Використовується для виплавки металу





# Мідна руда



- Надзвичайно тверда, важка
- Краснувато-металевого кольору
- Не горить
- Видобувається з надр землі

Використовується для виплавки міді

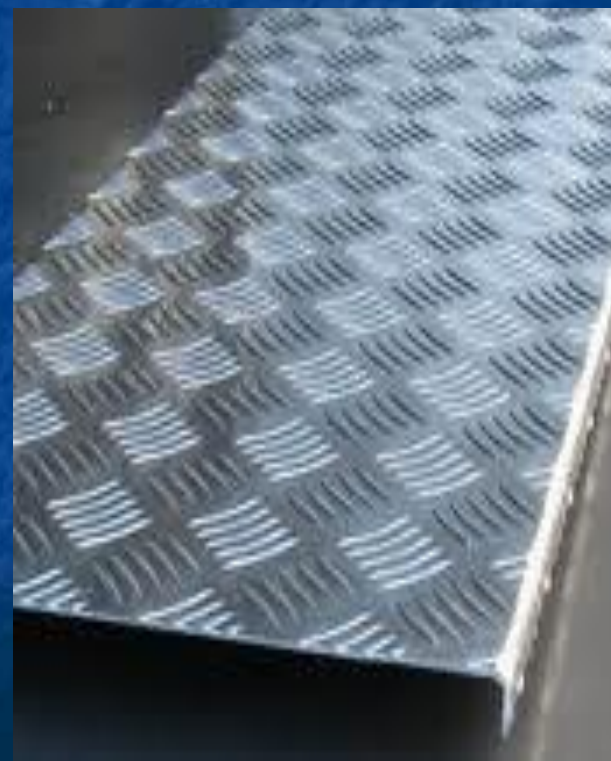


# Алюмінієва руда



- Тверда, важка
- Не горить
- Видобувається з надр землі

# Використовується для виплавки алюмінію



# Нерудні корисні копалини

(ті, які використовують без переробки)

Кам'яна сіль

Глина

Пісок

Крейда

Гіпс

Графіт

Сіра

Граніт

Мармур

Вапняк

Доломіт

# Кам'яна сіль



- Кришка корисна копалина
- Переважно білого кольору
- Не горить
- Розчиняється у воді
- Утворюється на місці зниклих морів
- Видобувається у шахтах, з води солоних озер

# Використовується у харчовій промисловості



# Глина



- Щільна корисна копалина
- Складається з дрібних частинок, зліплених між собою
- Колір може бути чорним, жовтим, білим
- При намочуванні стає в'язкою, пластичною



# Використовується в будівництві та для виготовлення посуду.



# Пісок



- Сипуча корисна копалина
- Складається з окремих крупинок піщинок, не сполучених між собою
- Не розчиняється у воді
- Колір може бути білим, жовтим, червоним, сірим.



- Використовується в будівництві, керамічній і скляній промисловості.



# Крейда



- Крихка речовина білого кольору
- Не розчиняється у воді
- Складається з уламків скелетів дрібних морських організмів

Використовується у будівництві  
та для виготовлення крейдяних олівців



# Гіпс



- Крихкий, напівпрозорий
- Не горить
- У воді не розчиняється



# Використовується у будівництві, у медицині



# Графіт



- Твердий, непрозорий
- Не горить
- У воді не розчиняється



**Використовується у будівництві  
та для виготовлення графітних  
олівців.**



# Сіра



- Кришка, непрозора
- Не горить
- У воді не розчиняється

# Використовується у хімічній промисловості, для виготовлення піротехніки, сірників



# Граніт



- Строкатий камінь сірого, темно-червоного, рожевого кольорів
- Має зернисту структуру і складається з міцно з'єднаних між собою крупинок.

**Використовується у будівництві,  
як тротуарна плитка,  
для виготовлення пам'ятників.**

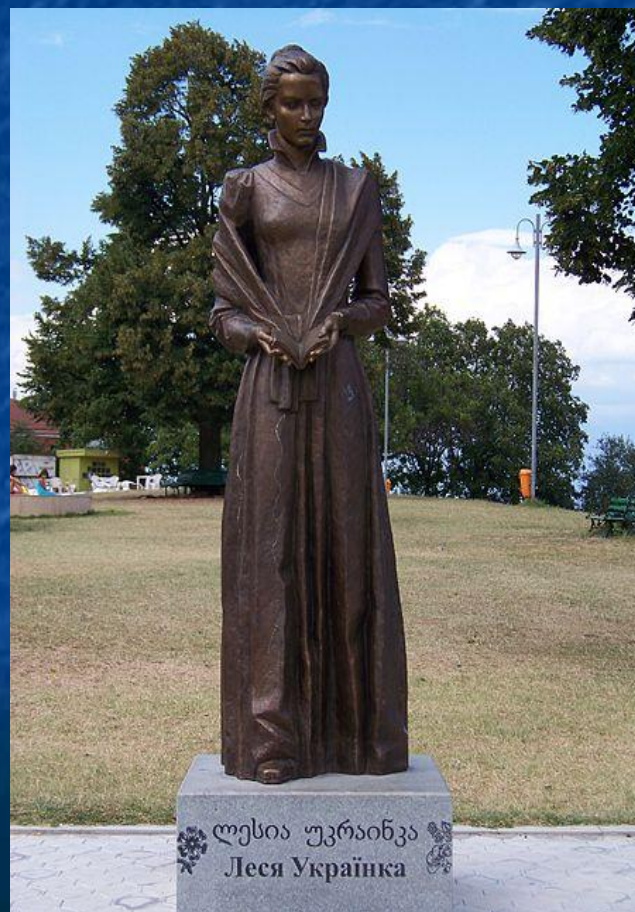


# Мармур



- Твердий, міцний камінь зі скляним блиском, від білого до чорного кольорів

**Використовується у будівництві,  
для оздоблення будівель  
(як зовні так і в середині),  
для виготовлення пам'ятників.**



# Вапняк



- Крихкий камінь білого, сіруватого чи жовтого кольору
- Складається з решток морських тварин
- Не розчиняється у воді



**Використовується як будівельний камінь, для виготовлення вапна, цементу, соди, подрібнений – як мінеральні добрива.**

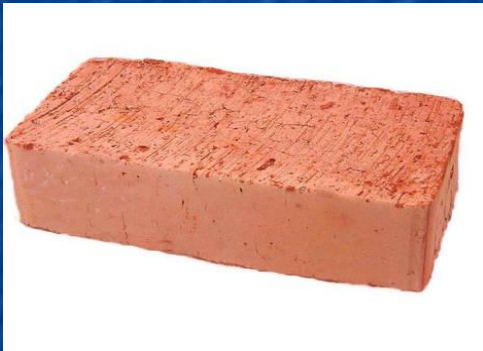


# Доломіт



- Твердий і дуже міцний камінь зі скляним блиском
- Білого, сірого або чорного кольору

**Використовується для виробництва  
вогнетривких матеріалів, у  
будівництві – для виготовлення  
облицювальної плитки та як щебінь.**



- **Поміркуйте, що станеться, якщо корисні копалини видобувати в дуже великих кількостях?**



Запаси корисних копалин обмежені,  
при надмірному видобуванні вони  
можуть вичерпатися і тоді може  
статися так, що

- закриються фабрики і заводи;
- зупиниться транспорт;
- не буде чим опалювати будинки.

***Тому корисні копалини треба  
витрачати бережно і економно.***

A decorative border in a dark red or brown color with intricate scrollwork and floral patterns surrounds the central text. The background is a textured blue.

Перевір  
свої знання

# Відгадай

Чорне, блискуче, у воді тоне, у  
вогні горить.



Кам'яне вугілля

# ВІДГАДАЙ

Буре, м'яке, із рослин  
складається,  
легко загорається.



Торф



# Відгадай



Піднесли сірник, і вмиць  
Під чайником, як живі,  
Розпустились пелюстки,  
Золотаво-голубі.

Природний газ

# Відгадай

Маленьке, біленьке,  
По чорному полю скаче  
І слід залишає.

Крейда



# Відгадай

У землі лежить, по трубах  
біжить і машинам дає жити.



Нафта

ТЕСТЫ



# З чого роблять бензин?

А) з природного газу;

Б) з нафти;

в) з торфу.



Чорне, блискуче, у вогні горить,  
Цілу зиму людей веселить.

А) торф;

Б) нафта;

В) вугілля.



У воді народилось, на столі  
опинилось.

А) сіль;

Б) нафта;

В) глина.



Чи можна побачити природний газ?

А) так;

Б) не завжди;

В) ні.





Яка корисна копалина важча за воду?

А) кам'яне вугілля;

Б) нафта.



**МОЛОДІ!**