

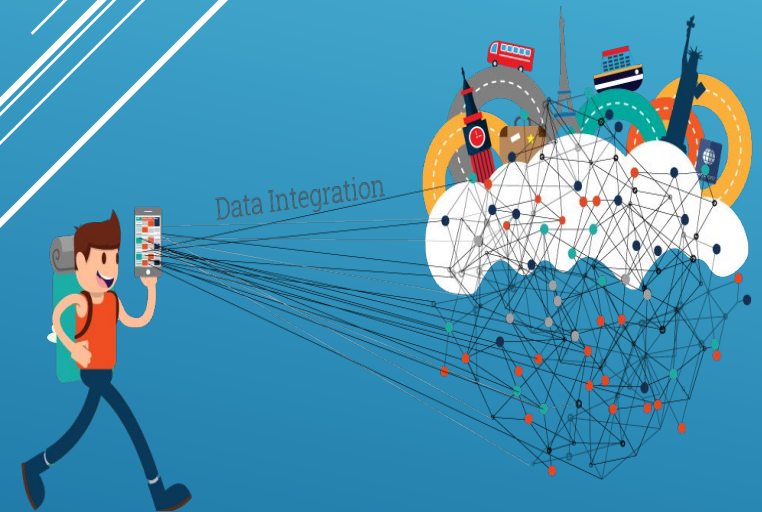
# РОЛЬ ГЕОГРАФІЧНОГО ПРОСТОРУ В СВІТОСИСТЕМІ

За підручником “ГЕОГРАФІЯ”,

**11** клас

*Сергій Кобернік*

*Роман Коваленко*



- ▶ 1. Чим різняться поняття «природа» і «географічне середовище»?
- ▶ 2. Які існують рівні геосистем?
- ▶ 3. Що таке географічна оболонка?
- ▶ 4. У чому полягає різниця між поняттями «ноосфера», «антропосфера», «техносфера», «соціосфера»?

**ПРИГАДАЙТЕ!**



- ▶ Світосистема як результат і процес формування глобальної єдності в системі «суспільство – природа».
- ▶ Тривалий час людина впливала на довкілля, як будь-який інший біологічний вид, задовольняючи свої первинні потреби.
- ▶ Коли біологічні механізми пристосування до природних умов виявлялись недостатніми, набули дії соціальні механізми: людина почала змінювати природу відповідно до своїх потреб.
- ▶ Адже природа залишається єдиним джерелом існування суспільства: задоволення потреб у харчових продуктах, одязі, житлі, фізичному та духовному розвитку людина забезпечує завдяки різноманітним природним багатствам.
- ▶ Так виникла стала система «суспільство – природа».

## ПОНЯТТЯ «СВІТОСИСТЕМА»



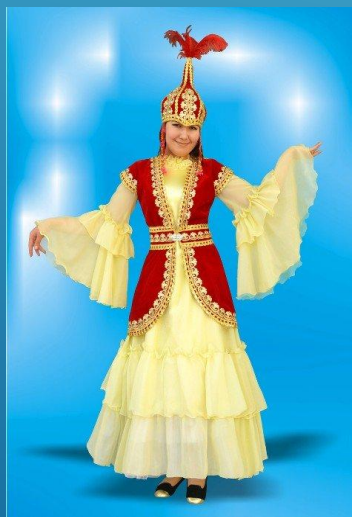
- ▶ Ту частину природи, з якою взаємодіє суспільство, називають *географічним середовищем*.
- ▶ Людина сама є його компонентом й посідає в ньому провідне місце.
- ▶ У наш час географічне середовище охоплює понад 60 % площі суходолу, з яких 1/3 зазнали докорінної зміни.
- ▶ Сучасний світ – це не лише поєднання людини та природи, а й функціональні системи, в яких вони співіснують.
- ▶ Світосистема має складну структуру, що містить низку генетичних (тобто різних за походженням) і функціональних (за напрямом впливу) компонентів.
- ▶ Природну основу для життя та діяльності людини, її «життєвий простір» становить *натуросфера*.
- ▶ Вона включає в себе всі зовнішні оболонки Землі: літосферу, атмосферу, гідросферу, біосферу.

**СВІТОСИСТЕМА – ЦЕ РЕЗУЛЬТАТ ГЛОБАЛЬНОЇ ГЕОПРОСТОРОВОЇ ЄДНОСТІ РІЗНИХ ЗА ПОХОДЖЕННЯМ ТА ФУНКЦІЯМИ ВЗАЄМОДІЙ У СИСТЕМІ «ЛЮДИНА – ПРИРОДА».**

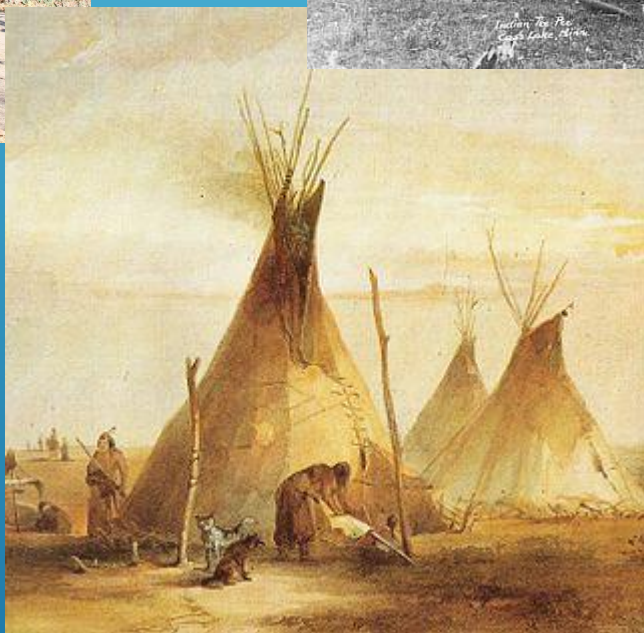
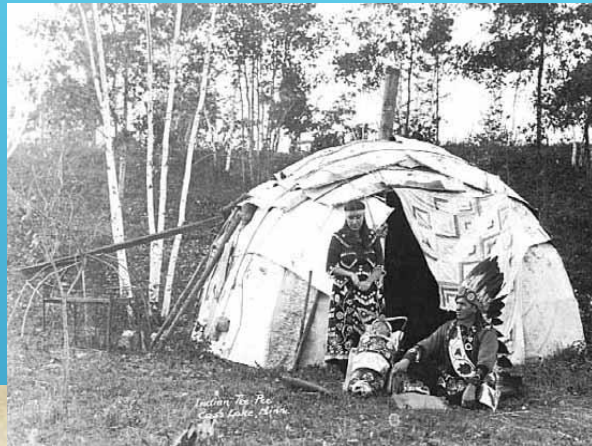
- ▶ Сукупність соціальних чинників, характерних для даного етапу розвитку суспільства та його взаємодії з природою, становить *соціосферу*.
- ▶ Вона є вищою формою організації живої матерії, що ґрунтується на взаємопідтримці членів людської спільноти, яка прийшла на зміну періоду еволюції людини як біологічного виду.
- ▶ Сукупність людських відносин, що виникають у процесі матеріального та нематеріального виробництва, утворюють *еконосферу*.
- ▶ Складником світосистеми, що передбачає взаємодію технічних засобів виробництва з природно-ресурсним потенціалом території на основі передових досягнень науки, є *техносфера*.
- ▶ Як цілісна система вона включає в себе техніку, технічні знання, технічну діяльність на виробництві та у побуті, а також специфічну технічну ментальність (тобто систему переконань, уявлень і поглядів людей, що проявляються в їхній поведінці).
- ▶ Техносфера об'єднує створені для задоволення потреб людства об'єкти, як штучні (машини та механізми, будівлі, дороги тощо), так і природні, але змінені внаслідок людської діяльності (водосховища, лісопарки, поля, сади).



- ▶ Специфічним складником світосистеми є *культуросфера* як сукупність практичних, матеріальних і духовних надбань суспільства, що втілюються в результатах продуктивної діяльності.
- ▶ Культуру поділяють на матеріальну (тип житла, національний одяг і національна кухня) та духовну (мистецтво, релігія, свята, обряди).



**КУЛЬТУРОСФЕРА**



# ТИПИ ЖИТЛА





НАЦІОНАЛЬНА КУХНЯ



**ПОЛІТОСФЕРА – ВЗАЄМОДІЯ СУБ'ЄКТІВ, ЩО ВИЗНАЧАЮТЬ СУСПІЛЬНІ ВІДНОСИНИ, ОСНОВОЮ ЯКИХ Є ПРОБЛЕМА ЗАВОЮВАННЯ, ВИКОРИСТАННЯ ТА УТРИМАННЯ ВЛАДИ.**

- ▶ Для визначення тенденцій подальшого розвитку світосистеми важливе значення мають *особливості протиріч*, що виникають всередині неї.
- ▶ Ці суперечності зумовлено подвійним ставленням людини до природи.
- ▶ З одного боку, людина є частиною природи, але не лише біологічною, а й соціальною істотою, виразником інтересів суспільства.
- ▶ З іншого боку, людина протистоїть природному середовищу й змінює його відповідно до своїх потреб.
- ▶ Через те в системі суспільних відносин людина виступає і як елемент продуктивних сил, і як сила природи.
- ▶ До того ж одним з протиріч у системі «суспільство – природа» є наявність безмежних потреб розвитку суспільства та обмеженість можливостей природи.
- ▶ Всі зазначені протиріччя пов'язані з економічними, соціальними й політичними процесами.

## ТЕНДЕНЦІЇ РОЗВИТКУ

- ▶ Постійно зростають інтенсивність, швидкість та масштабність взаємодій у системі «людина – природа» як на локальному, так і глобальному рівнях.
- ▶ Але зазначені рівневі межі поступово розмиваються, оскільки певна локальна подія може впливати на велику частину світу або глобально на весь світ.
- ▶ Тому функціональні зв'язки в світосистемі вирізняються своєю глобальністю.



- ▶ Світосистему як глобальне системне утворення формують кілька функціонально-компонентних підсистем.
- ▶ Демографо-екологічну підсистему розглядають як сукупність зв'язків між людиною та природою у формуванні життєвого простору.
- ▶ Природні умови є передумовою відтворення населення.
- ▶ Економічна підсистема – це сукупність виробничих відносин з поєднанням розвитку продуктивних сил в єдиному економічному просторі.
- ▶ Інформаційно-технологічна підсистема включає технологічні системи та процеси, які є наслідком розумової діяльності з освоєння навколишнього світу.
- ▶ Соціально-культурна підсистема – сукупність структур, що забезпечують генетичний і функціональний обмін культурними цінностями.
- ▶ Політична підсистема – це система державних і недержавних стосунків соціальних інститутів, що виконують певні політичні функції.

**ФУНКЦІОНАЛЬНО-КОМПОНЕНТНИЙ СКЛАД СВІТОСИСТЕМИ.**



- ▶ Світосистема – це просторово впорядкована сукупність різнопланових і різномасштабних об'єктів, явищ і процесів.
- ▶ Вона настільки складна, багатогранна та мінлива, що існує у вигляді накладання, перетину безлічі складових просторів (сфер, шарів).
- ▶ І що значніший ступінь такого взаємного перетину, то світосистема більш багатовимірна.
- ▶ Географічний простір є одним зі складників світосистеми.
- ▶ Географічний простір складається з різних геосистем.
- ▶ Так, на кожній конкретній території все належить до якоїсь геосистеми: форми рельєфу – до літосфери, водойми – до гідросфери, населення – до соціосфери і т. д.
- ▶ Це дає змогу створити безліч моделей одного й того самого простору – безліч різних карт для однієї й тієї самої території.



## ГЕОГРАФІЧНИЙ ПРОСТІР, ЙОГО СИСТЕМОУТВОРЮВАЛЬНА РОЛЬ ТА ХАРАКТЕРИСТИКИ.

- ▶ Отже, сукупність усіх геосистем на одній і тій самій території утворює географічний простір.
- ▶ Він є формою існування матеріальних систем у межах географічної оболонки:
- ▶ Виділяють: *геодезичний простір* - визначається величиною та формою земної кулі, *фізико-географічний простір* - сукупність природних компонентів території; якісно поділяється на суходіл та Океан та *соціально-економічний простір* - територія, на якій живе й діє людина.





- ▶ Залежно від обраного об'єкта дослідження розглядають географічний простір окремої території: регіону, країни, а як об'єкти геопростору – усе, чим «наповнена» відповідна територія: об'єкти живої та неживої природи, населення, а також різноманіття явищ і процесів, що виникають на такій території.
- ▶ У процесі господарського освоєння території відбувається її *соціалізація* – якісна трансформація, що посилює відносну роль її соціально-економічних компонентів.
- ▶ Сучасний географічний простір настільки антропогенно змінений, соціально пристосований, що вся його природна сутність буквально «пронизана» соціальною складовою.
- ▶ У межах світосистеми частина фізичного, географічного простору, носія природних ресурсів та умов, існує в тісній взаємодії з просторами соціальними, пов'язаними із життєдіяльністю людини, її матеріальною та нематеріальною складовими: економічним, інформаційним, соціокультурним, інфраструктурним, етнічним, політичним та ін.
- ▶ Крім того, констатують факт появи багатьох т. зв. часткових просторів: архітектурного, художнього, театрального тощо.
- ▶ Отже, ключовими складниками географічного простору є *природне середовище, суспільство й економічна сфера*.

- ▶ Географічному простору притаманні три основні характеристики: *структурність, системність та динамічність*.
- ▶ Географічний простір має певну структуру, тобто його можна розкласти на окремі об'єкти.
- ▶ Він є структурованим як у компонентному аспекті (рельєф, клімат, населення і т. ін.), так і в територіальному (можна розділити на окремі території: материки, країни, водойми, області, міста тощо).
- ▶ *Системність* географічного простору полягає в тому, що в ньому існують стійкі зв'язки між його елементами як компонентами або як окремими територіями.
- ▶ Саме ці зв'язки надають йому цілісності.
- ▶ Географічний простір характеризується *динамічністю*, оскільки залежить від змін його компонентів.



ОТЖЕ, *ГЕОГРАФІЧНИЙ ПРОСТІР* – СКЛАДНИЙ ЗЕМНИЙ ПЛАНЕТНИЙ ПРОСТІР, РОЗТАШОВАНИЙ НА КОНКРЕТНІЙ ТЕРИТОРІЇ, ЯКИЙ РОЗВИВАЄТЬСЯ В ЧАСІ Й ОХОПЛЮЄ ВСІ СФЕРИ ГЕОГРАФІЧНОЇ ОБОЛОНКИ: ЛІТОСФЕРУ, АТМОСФЕРУ, ГІДРОСФЕРУ, БІОСФЕРУ ТА АНТРОПОСФЕРУ.

- ▶ 1. Поясніть зміст понять «світосистема» та «географічний простір».
- 2. Назвіть підсистеми світосистеми та поясніть їхню сутність.
- 3. Схарактеризуйте географічний простір.
- ▶ 4. Обґрунтуйте роль географічного простору в світосистемі.
- ▶ 5\*. Поясніть роль економічного, інформаційного та соціокультурного просторів у світосистемі.

## КОНТРОЛЬ І САМОКОНТРОЛЬ

