

**Формування корпоративної
культури на підприємстві за
сучасних умов господарювання
(на прикладі
ТОВ СГП «Агрос-Віста»)**

**Виконав ст.гр. УПЕП(мб)-11-1
Керівник дипломної роботи**

**І.М. Довгалюк
Т. П. Завгородня**

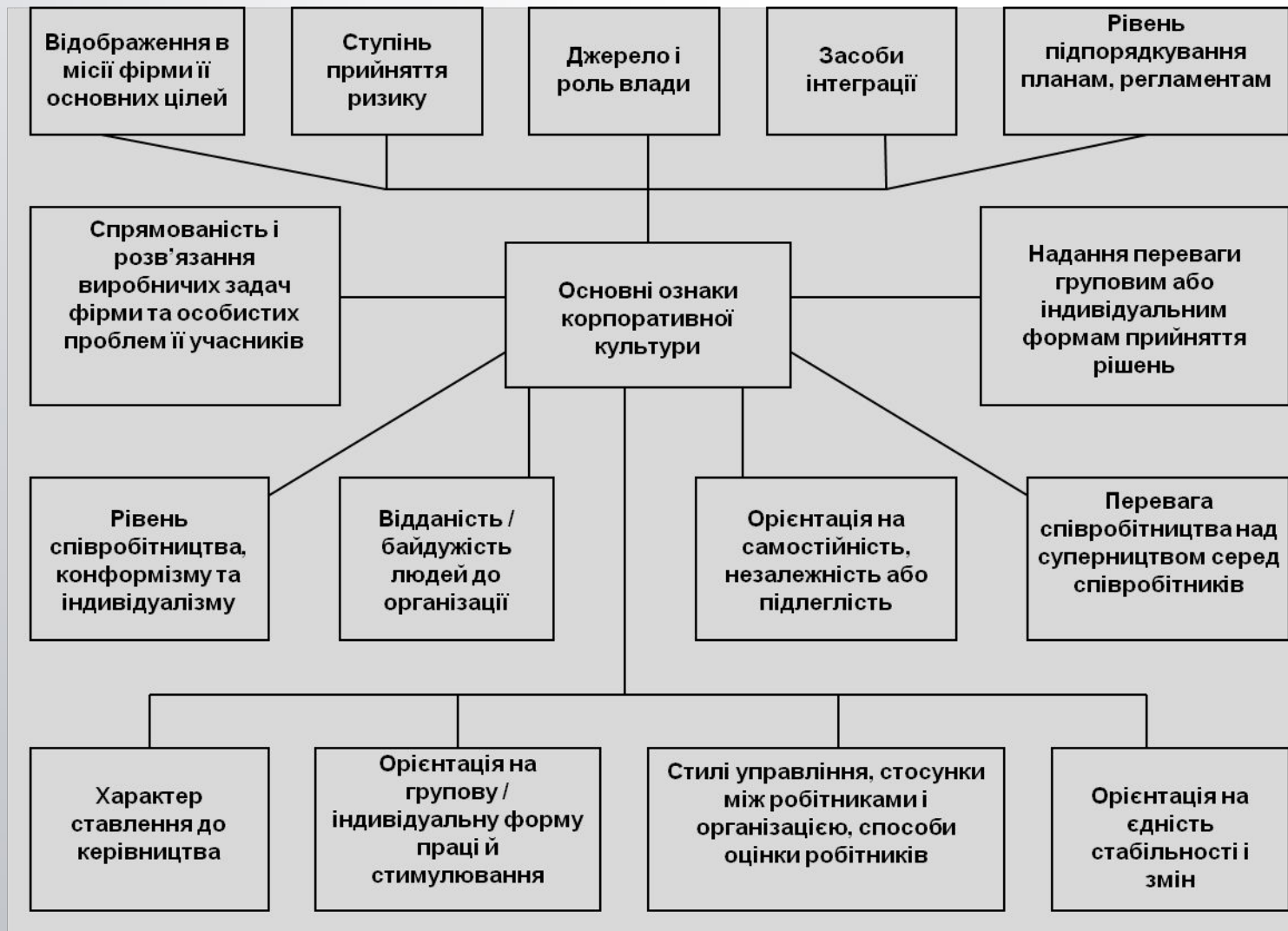


Рисунок 1.1 – Основні ознаки корпоративної культури

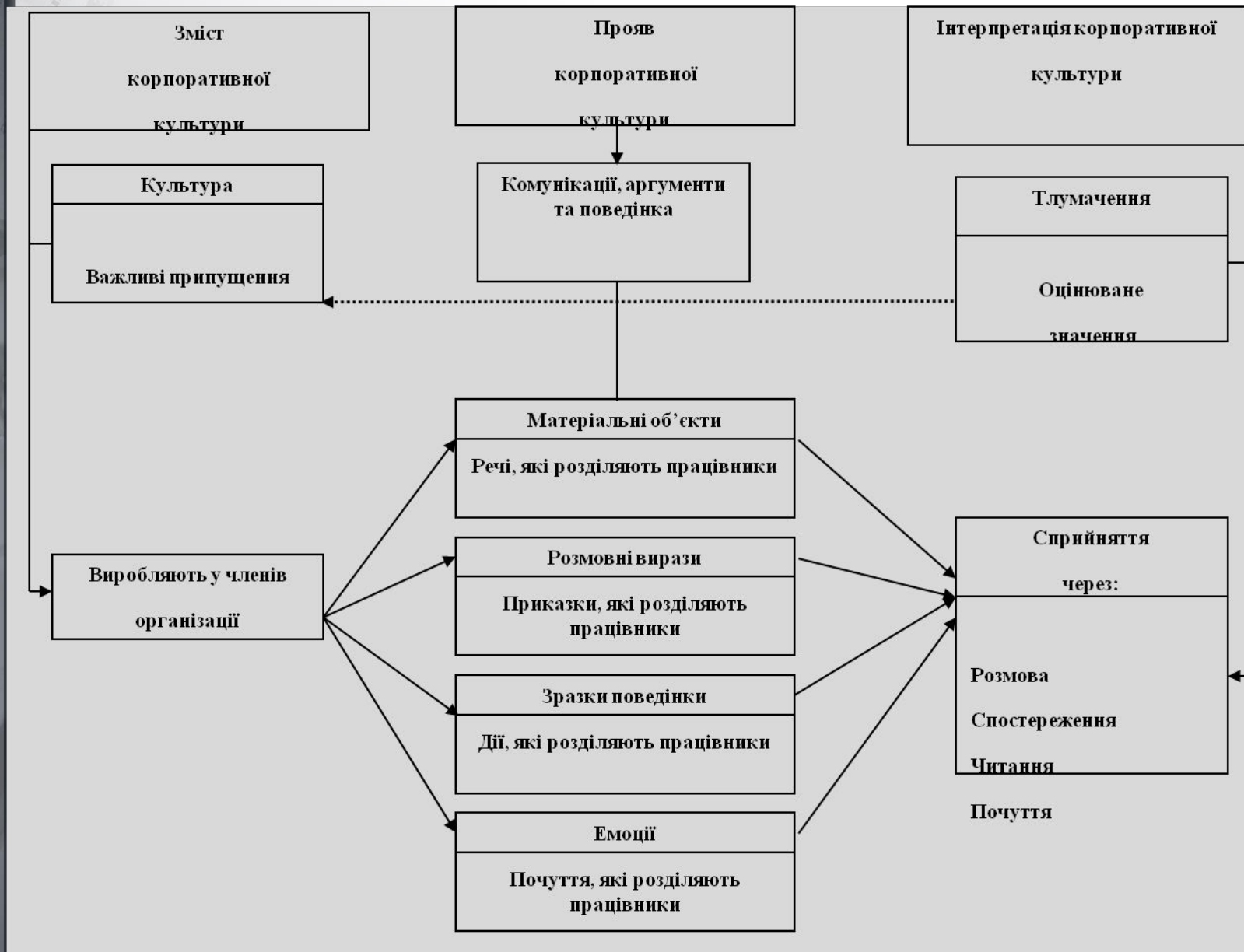


Рисунок 1.2 – Зміст корпоративної культури

Рівень	Особливості рівня	Характер атрибутів	Приклади атрибутів
1.Зовнішній рівень	Створюється штучно (усвідомлено) і розпізнається споживачем. В основному цей рівень неглибинний, оскільки зазвичай (хоча й не повністю) стосується корпоративного стилю одягу, атрибутів компанії й т. п. Найчастіше він використовується як інструмент PR для залучення клієнтів.	Зовнішні, або видимі	Фірмовий стиль, символи, слогани, організаційні церемонії
2.Внутрішній рівень	Це офіційні зафіксовані взаємини між керівництвом і співробітниками. Включає статут, розпорядки, організаційну структуру, кадрову політику, прийняті стилі управління й т. п. Рівень важливий і обов'язковий. Робота над ним – прямий обов'язок служби персоналу, безумовно, у співпраці з керівною ланкою.	Офіційні	Місія компанії, кодекс компанії
3.Прихований (латентний) рівень	Це реальний стан стосунків між співробітниками і керівництвом, що виявляється в ділових, і неділових розмовах, у розповідях співробітника про компанію своїм рідним і друзям. Саме цей рівень найважливіший при формуванні лояльності. І саме на нього прагнуть вплинути (безпосередньо або опосередковано) служба персоналу і керівники. Проте, цей рівень не піддається жодному управлінню, якщо слова розходяться зі справою.	Латентні, або приховані	Неписані правила взаємин співробітників

Таблиця 1.2 – Рівні корпоративної культури

№ п/п	Різноманітні умови	Тип організації			
		«Реагуючий»	«Чуйний»	«Активний»	«Високоєфективний»
1.	Часові рамки	минуле	теперішнє	найближче майбутнє	рух
2.	Концентрація	розсіяна	випуск продукції	результатів	вдосконалення
3.	Планування	виправданн я	діяльності	стратегії	еволюції
4.	Модель змін	покарання	приспосуван ня	планова	програмна
5.	Управління	відбір винних	координація	наведення порядку	«навігація»
6.	Структура	фрагментна	ієрархічна	матрична	мережна
7.	Перспектива	особистісна	групова	організації	корпоративної культури
8.	Мотивація	ухилення від «ударів»	винагорода	співпраця	актуальність
9.	Розвиток	виживання	згуртованіст ь	згода	трансформація
10.	Комунікації	вимушений зв'язок	зворотній зв'язок	прямий зв'язок	наскрізний зв'язок

Таблиця 1.3 – Різні типи організацій в залежності від корпоративної культури підприємства за Л. Нельсоном і Ф. Бернсом

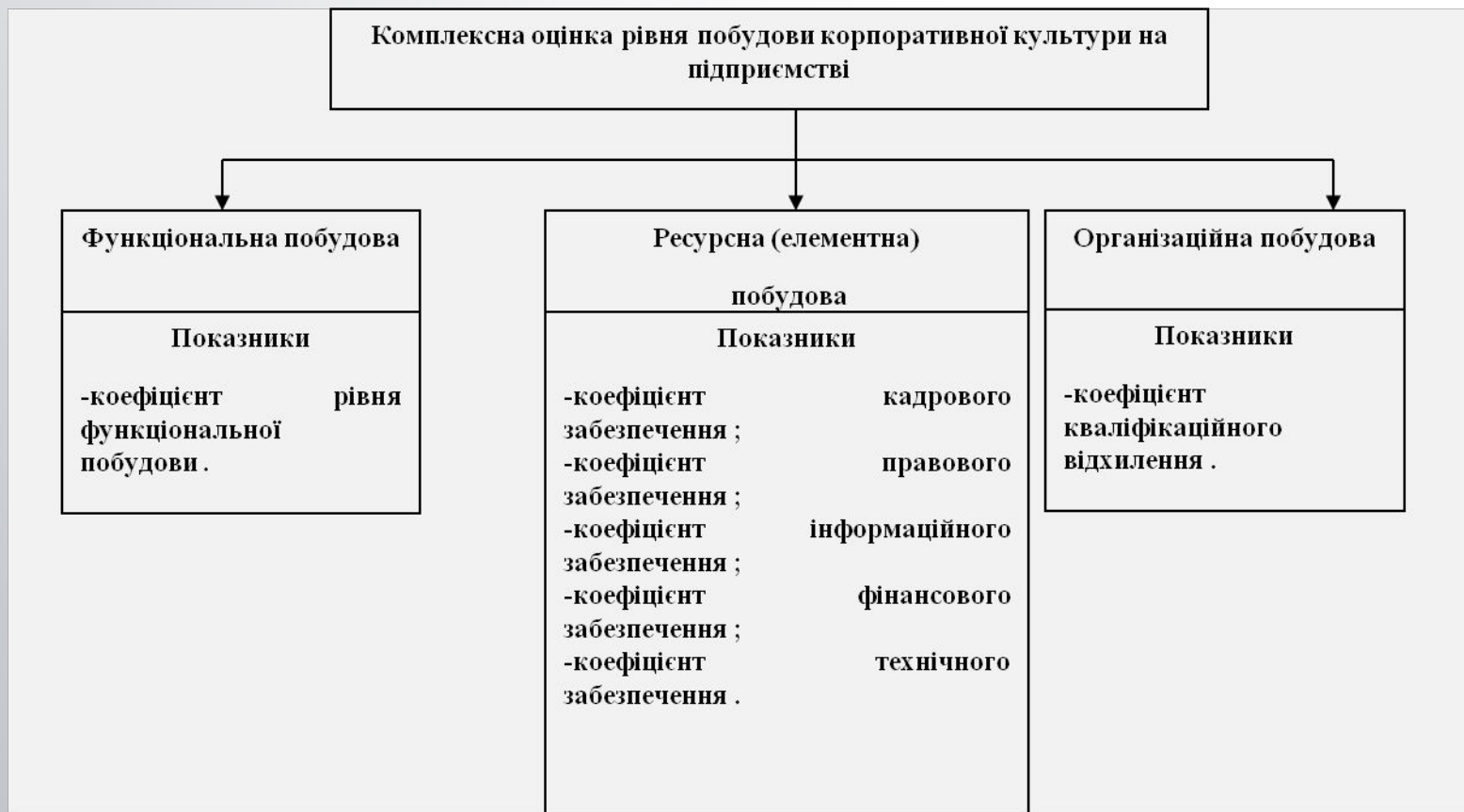


Рисунок 1.3 – Модель комплексної оцінки рівня побудови корпоративної культури на підприємстві

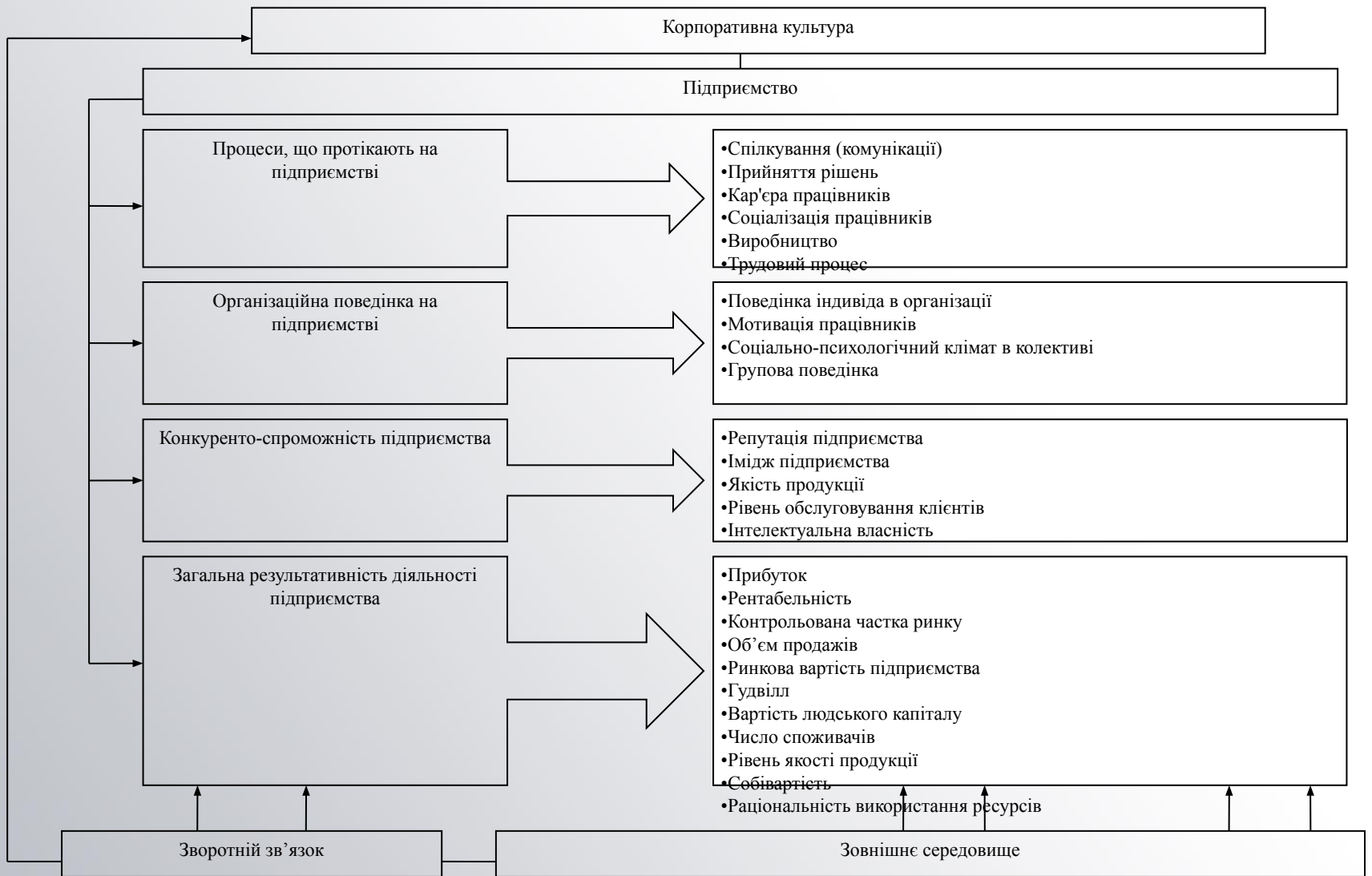


Рисунок 1.4 – Узагальнена схема впливу корпоративної культури на діяльність підприємства

Показник	2013р.	2014 р.	2015 р.	Відхилення			
				абсолютне		відносне	
				2014-2013 pp.	2015-2014 pp.	2014/ 2013 pp.	2015/ 2014 pp.
Валова продукція, тис. грн	26555,2	33249,5	44052	6694,3	10802,5	125,21	132,49
Промислово-виробничий персонал, осіб	60	62	72	2	10	103,33	116,13
Матеріальні витрати, тис. грн	18626,7	19761,5	29003	1134,8	9241,5	106,09	146,77
Основні засоби, тис. грн	3932,5	4608,3	5890	675,8	1281,7	117,18	127,81
Оборотні засоби, тис. грн	5341,2	8734,5	13396	3393,3	4661,5	163,53	153,37
Продуктивність праці, тис. грн /особу	442,59	536,28	611,83	93,70	75,55	121,17	114,09
Матеріаловіддача, грн/грн	1,43	1,68	1,52	0,26	-0,16	118,02	90,27
Віддача основних засобів, грн/грн	6,75	7,22	7,48	0,46	0,26	106,85	103,66
Оборотність оборотних засобів (кількість обертів)	4,97	3,81	3,29	-1,17	-0,52	76,57	86,39
Фонд оплати праці промислово-виробничого персоналу, тис. грн	914,4	1144,4	1361	230	216,6	125,15	118,93

Таблиця 2.1 – Характеристика показників інтенсифікації виробництва на ТОВ СГП «АГРОС- ВІСТА» за 2013-2015 pp.

Система діагностики стратегічного управління корпоративною культурою підприємства



Рисунок 3.1 – Система діагностики стратегічного управління корпоративною культурою ТОВ СГП «Агрос-Віста»

СИСТЕМА СТРАТЕГІЧНОГО УПРАВЛІННЯ АТРИБУТАМИ
КОРПОРАТИВНОЇ КУЛЬТУРИ



Рисунок 3.2 – Система стратегічного управління атрибутами корпоративної культури ТОВ СГП «Агрос-Віста»

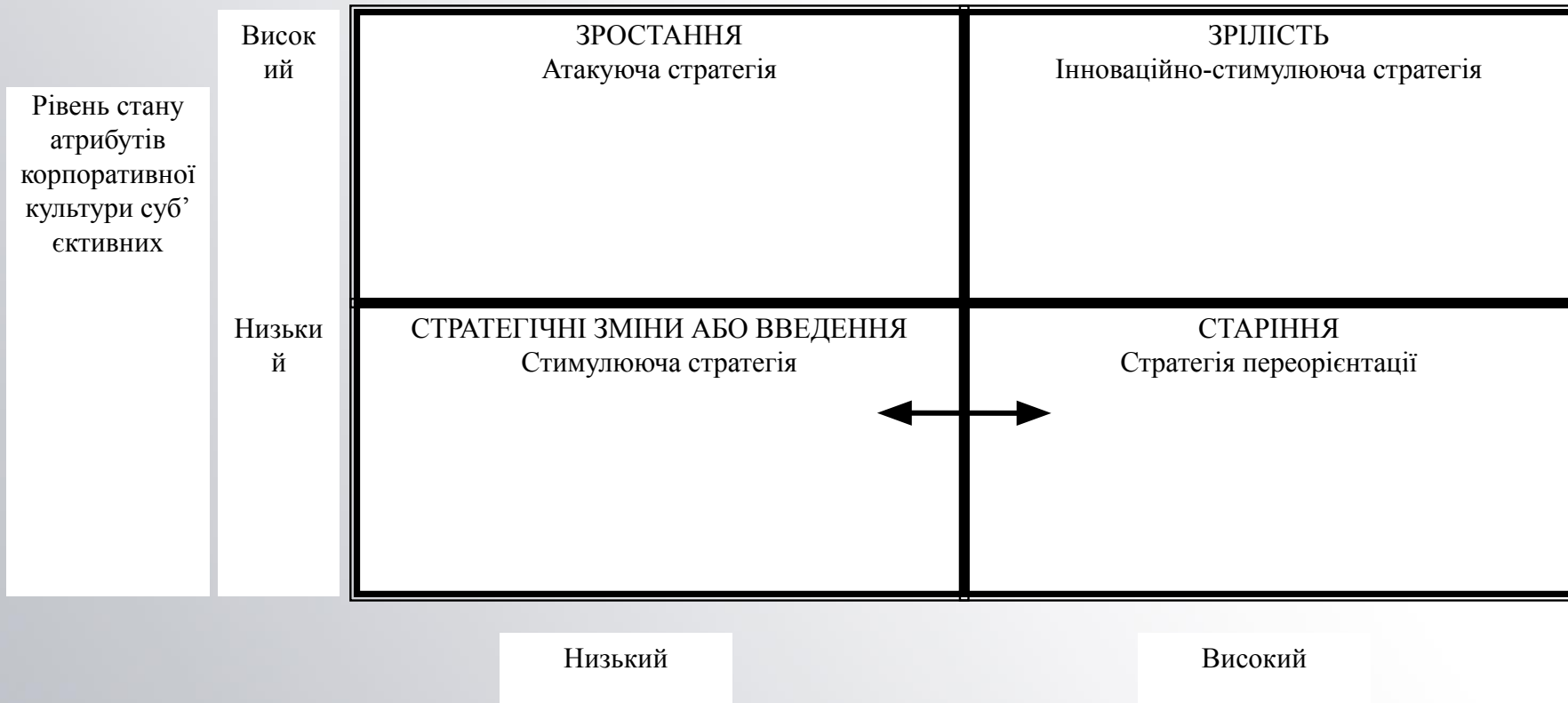


Рисунок 3.3 – Рекомендована матриця визначення стадії життєвого циклу корпоративної культури ТОВ СГП «Агрос-Віста»

СИСТЕМА СТРАТЕГІЧНИХ ЗМІН В УПРАВЛІННІ КОРПОРАТИВНОЮ КУЛЬТУРОЮ

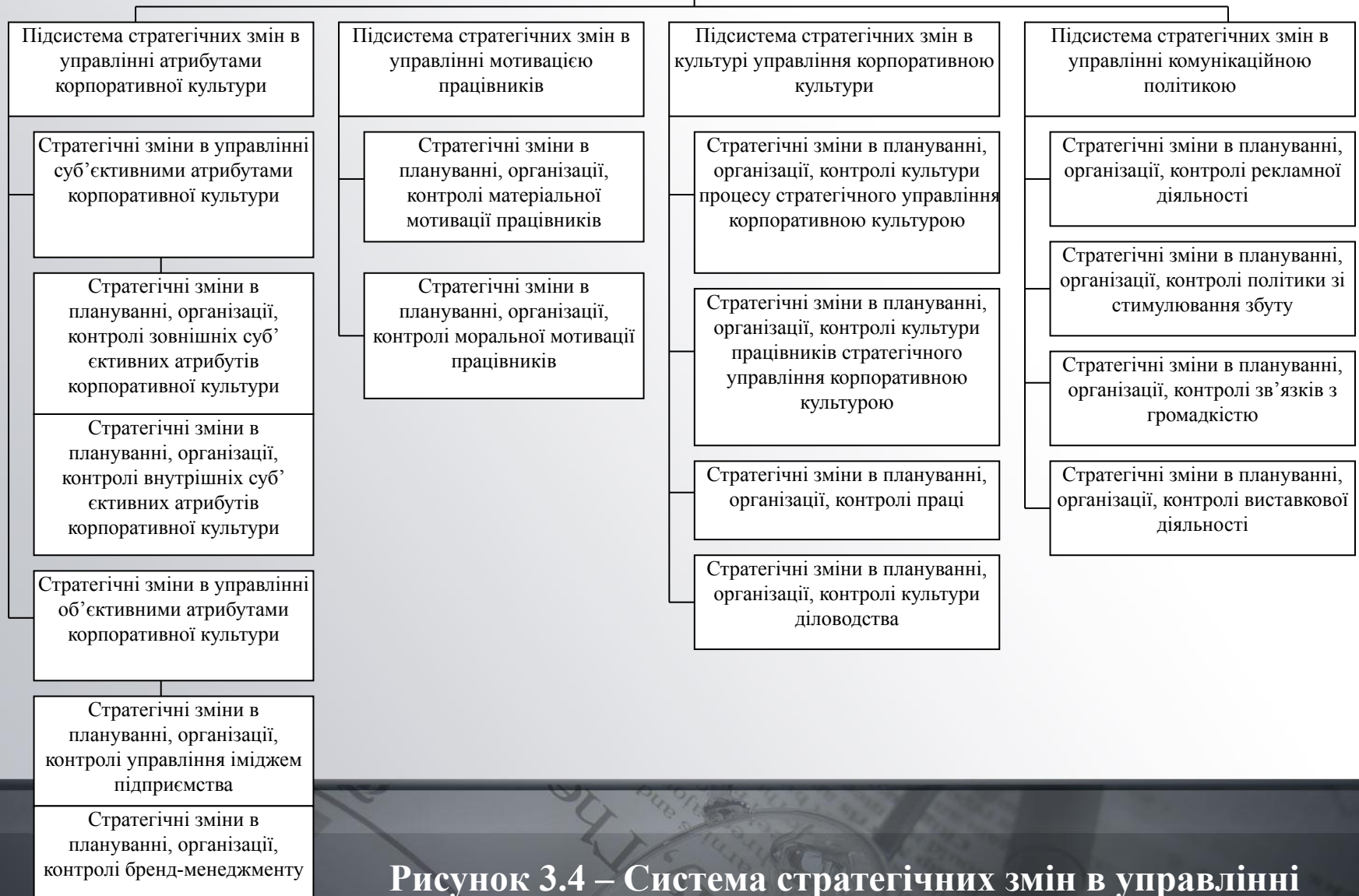


Рисунок 3.4 – Система стратегічних змін в управлінні корпоративною культурою ТОВ СГП «Агрос-Віста»

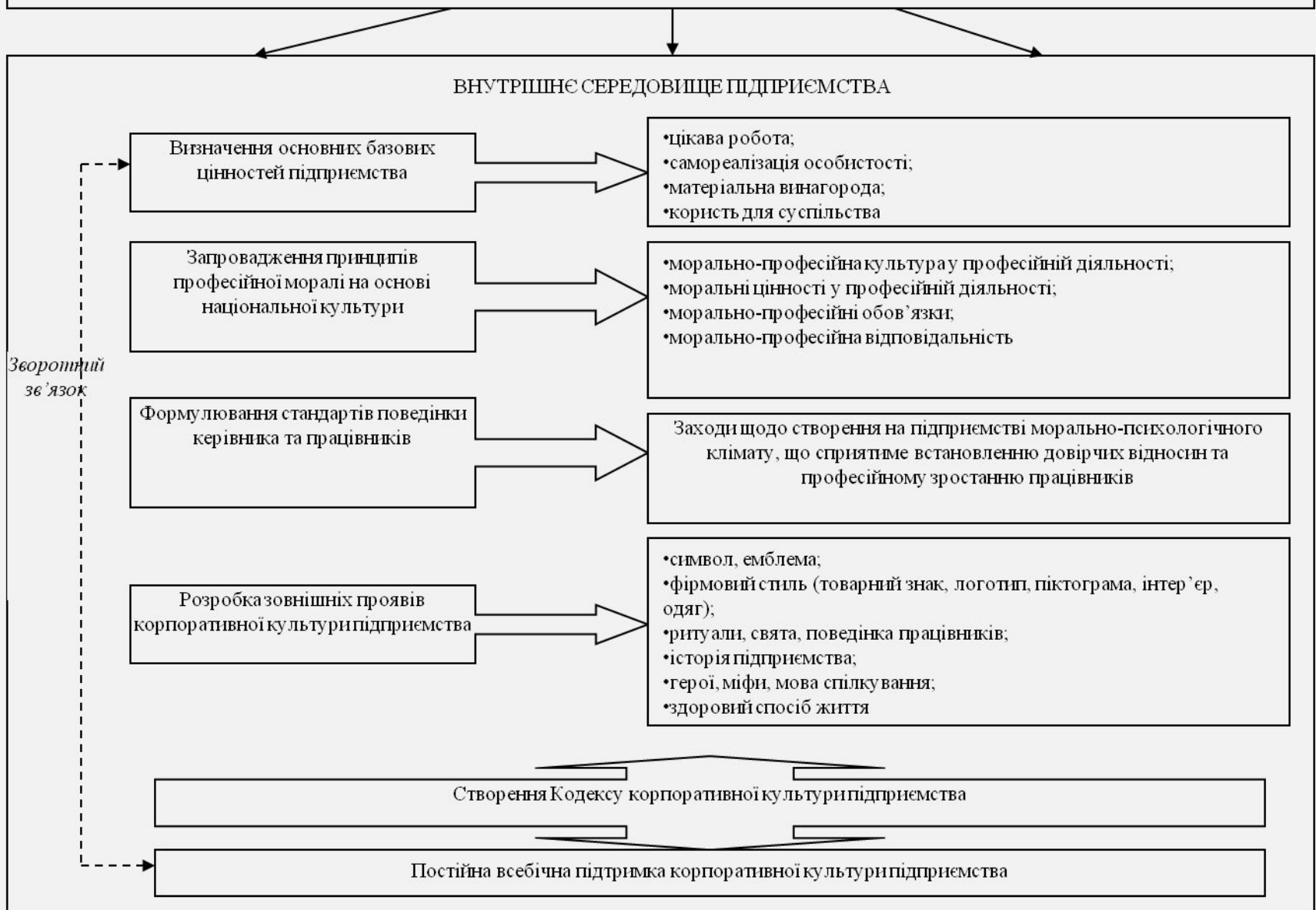


Рисунок 3.5 – Інноваційна модель формування корпоративної культури ТОВ СГП «Агрос-Віста»

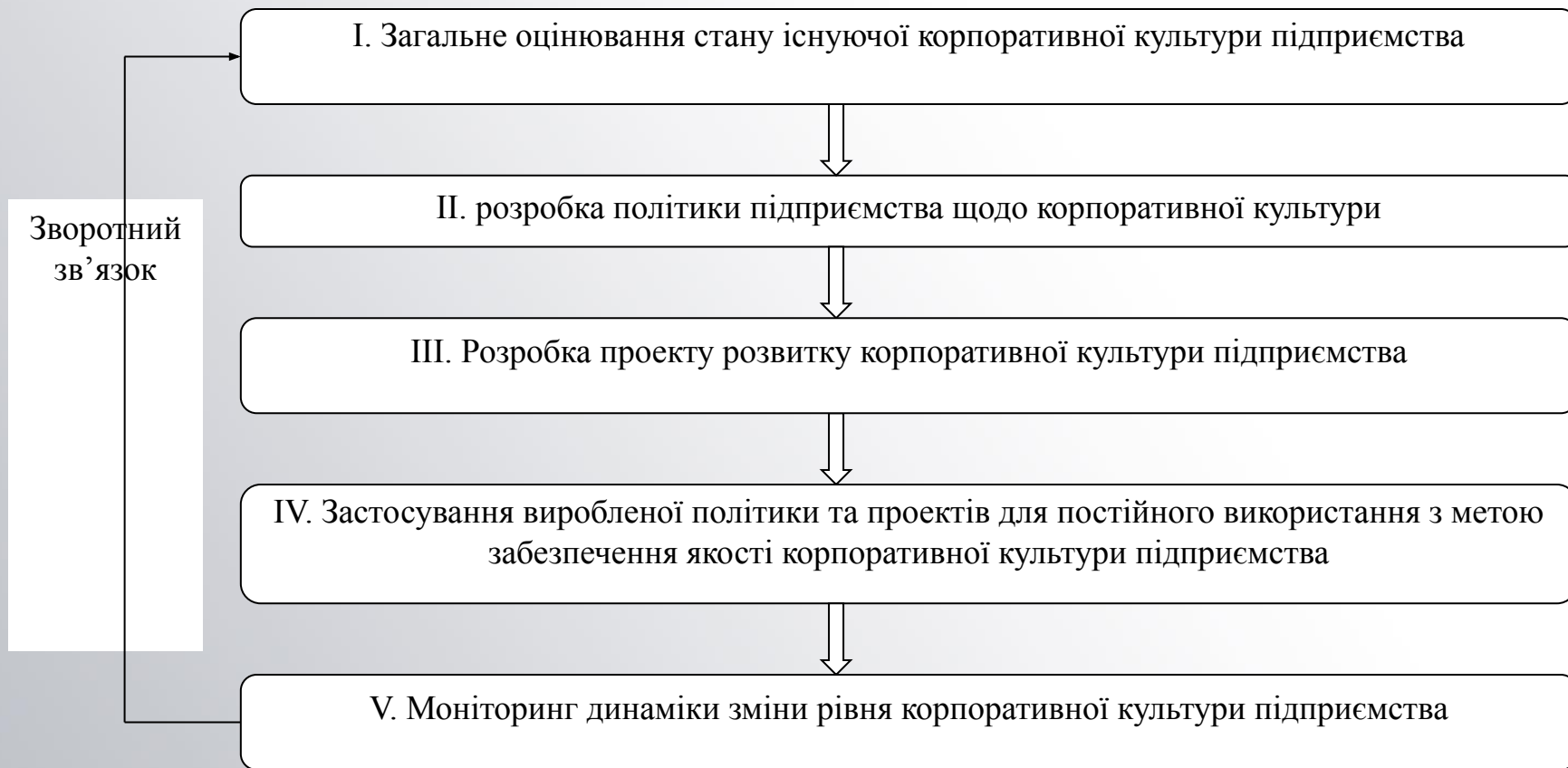


Рисунок 3.7 – Модель розробки корпоративної культури для ТОВ СГП «Агрос-Віста»

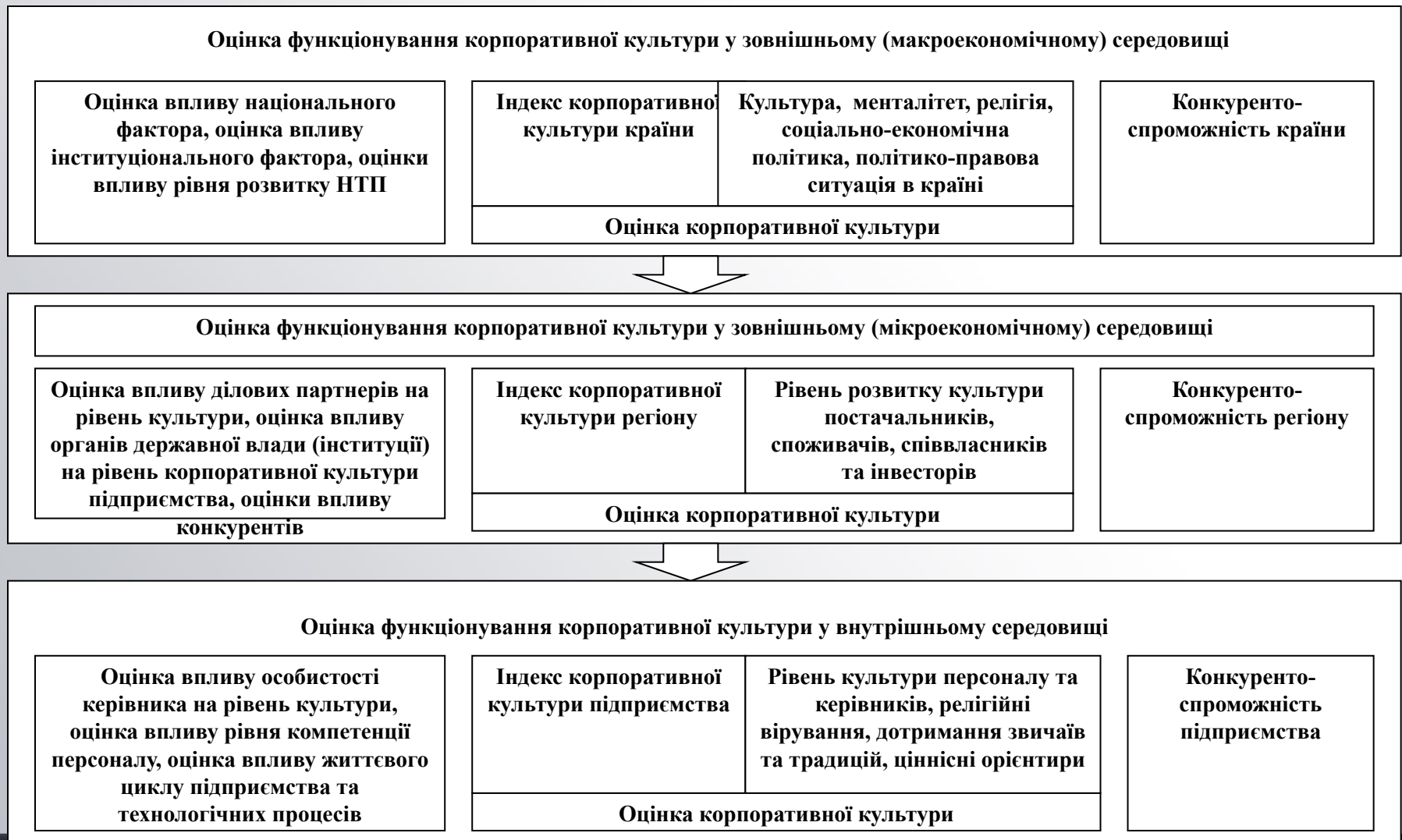


Рисунок 3.9 – Методичні підходи до оцінки рівня корпоративної культури підприємства на основі факторів впливу на неї

***Доповідь завершено.
Дякуємо Вам
за увагу!***