

# ЭХИНОКОКОЗ

Выполнила Котова Ю.А.

Группа 1.6.546

# ЭХИНОКОККОЗ-

- Гельминтоз человека и животных (антропозооноз) из группы цестодозов, протекающий с развитием эхинококковых кист в печени, легких и др. органах.

# ЭТИОЛОГИЯ

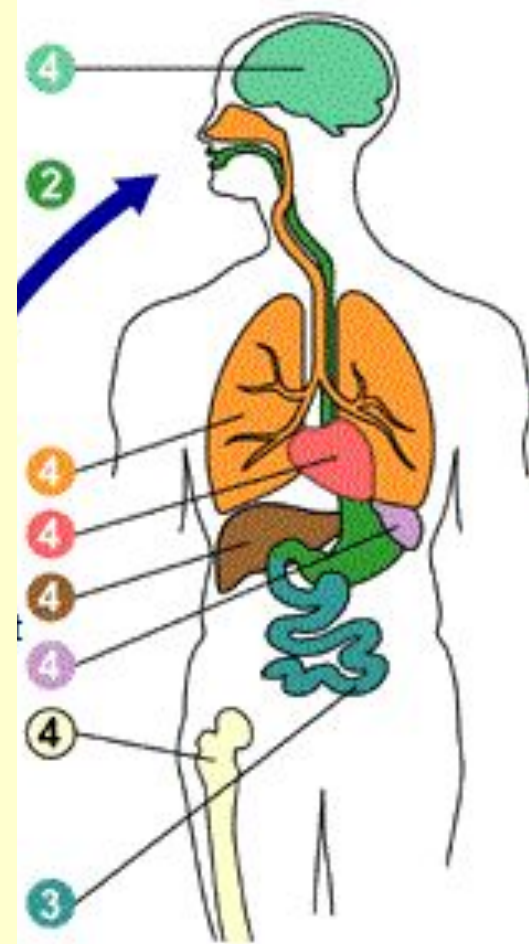
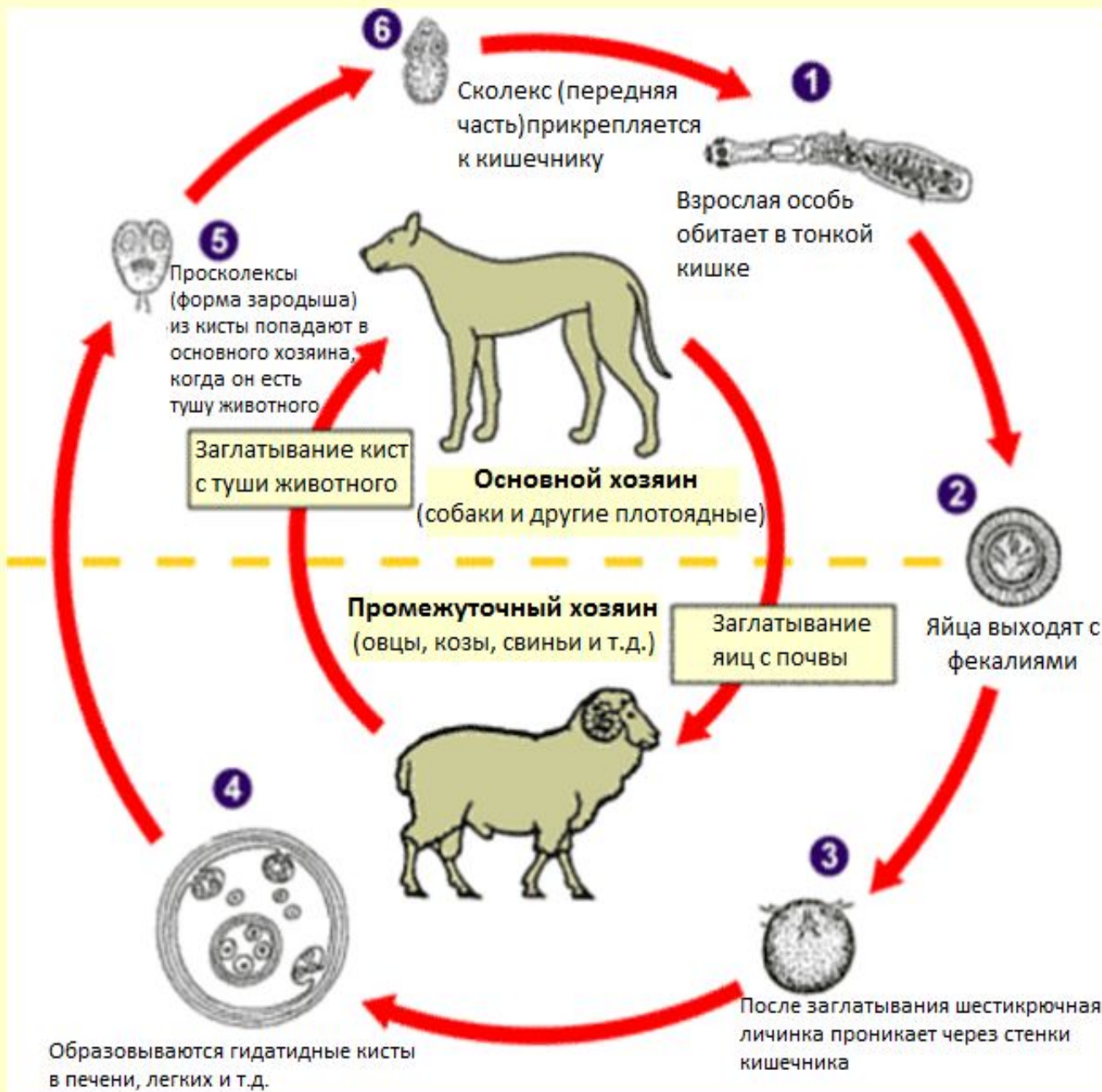
- *Echinococcus granulosus* – гидатидная форма эхинококкоза.
- *Echinococcus multilocularis* – альвеолярная форма эхинококкоза (альвеококкоз)



# Жизненный цикл эхинококка



https://www.cdc.gov/parasites/echinococcus



**i** = Stadiu infectiv  
**d** = Stadiu de diagnostic

al

# Эпидемиология

Источник инвазии человека- зараженные животные (окончательные хозяева гельминта)

- В природе - плотоядные животные (волки, шакалы и др.)
- В культурных очагах- собаки

Фекально-оральный механизм передачи

# Патогенез

- Онкосферы □ 12перстная кишка □ в портальную систему печени □ в течении 6 месяцев растет, формирование эхинококковой кисты (ларвоцисты) □ атрофия от давления окружающей ткани □ оперативное лечение (благоприятный исход), либо нагноение и разрывы кист □ распространенность поражения, анафилактический шок, хроническая интоксикация, нарушение жизненно важных органов.

# Строение ларвоцисты

- Округлая или овальная форма
- Окружены блестящей хитиновой оболочкой: внутренняя оболочка(герментативная) и наружная (кутикулярная).
- Заполнены прозрачной жидкостью, в жидкости янтарная кислота, взвешенные белые частички-сколексы.
- Из внутреннего слоя –дочерние пузыри со сколексами
- Ларвоциста окружена фиброзной капсулой:
  - 1 слой-внутренний (детрит)
  - 2 слой- гиалиновый
  - 3слой- слой грануляционной ткани

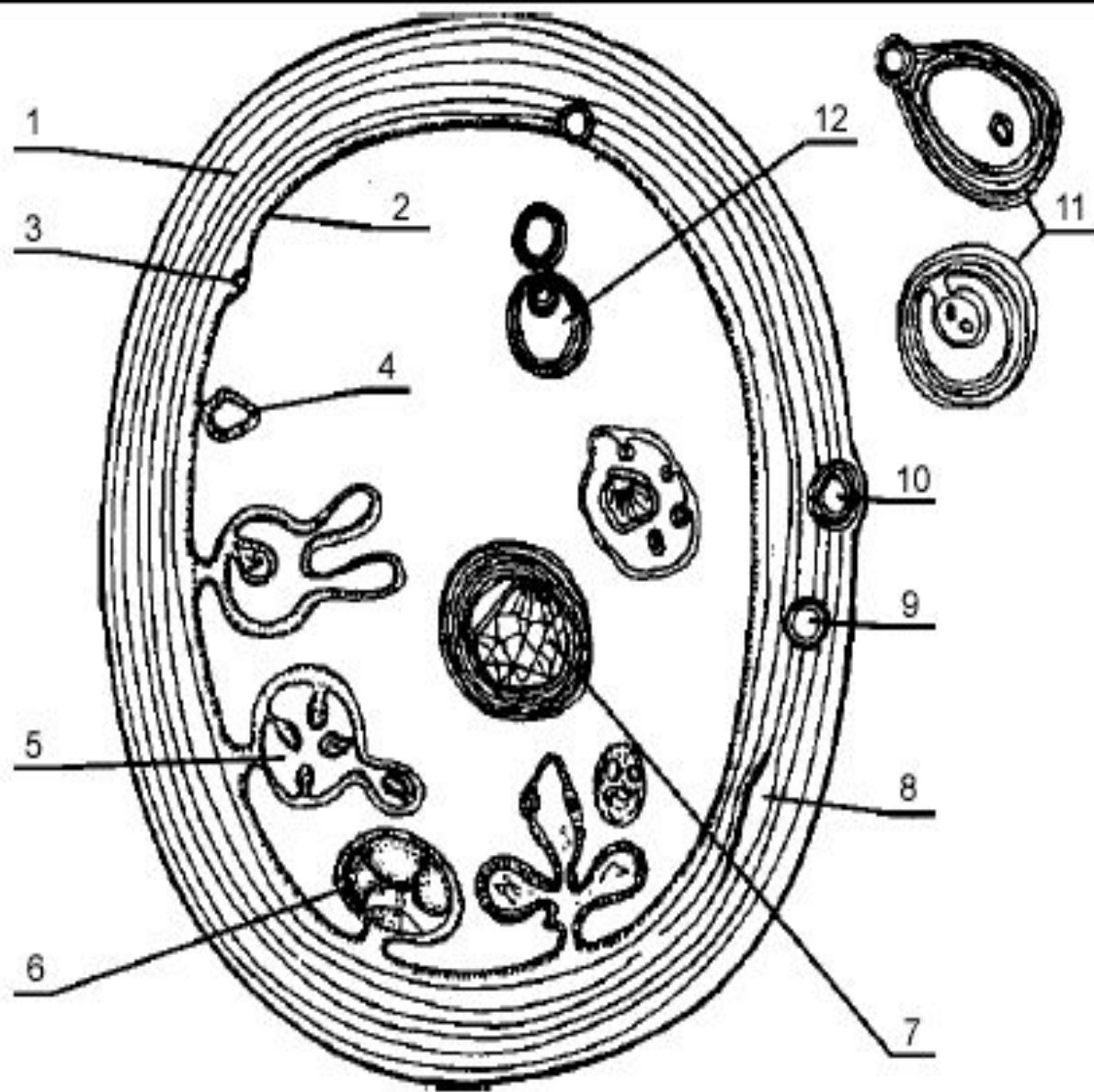
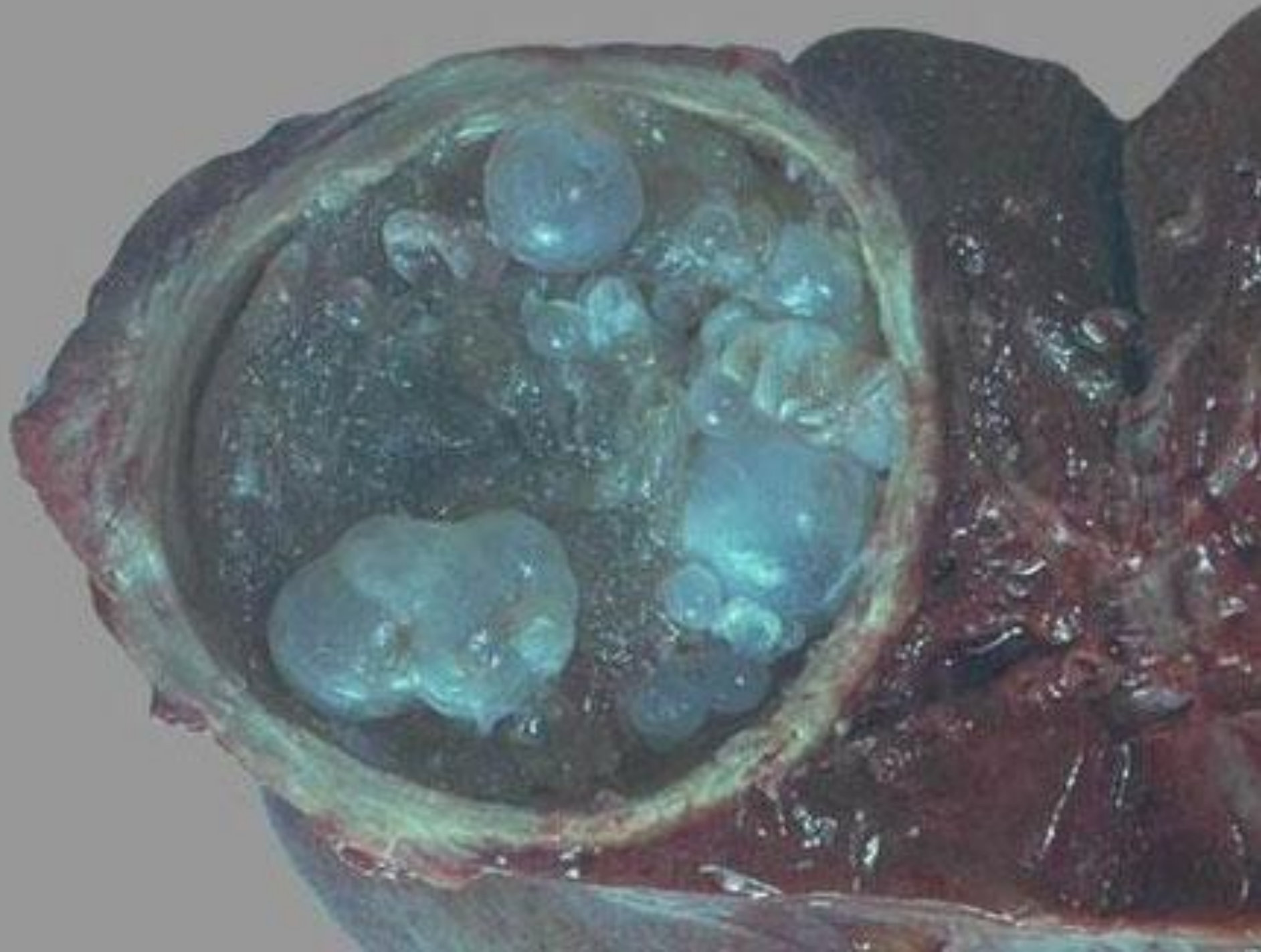


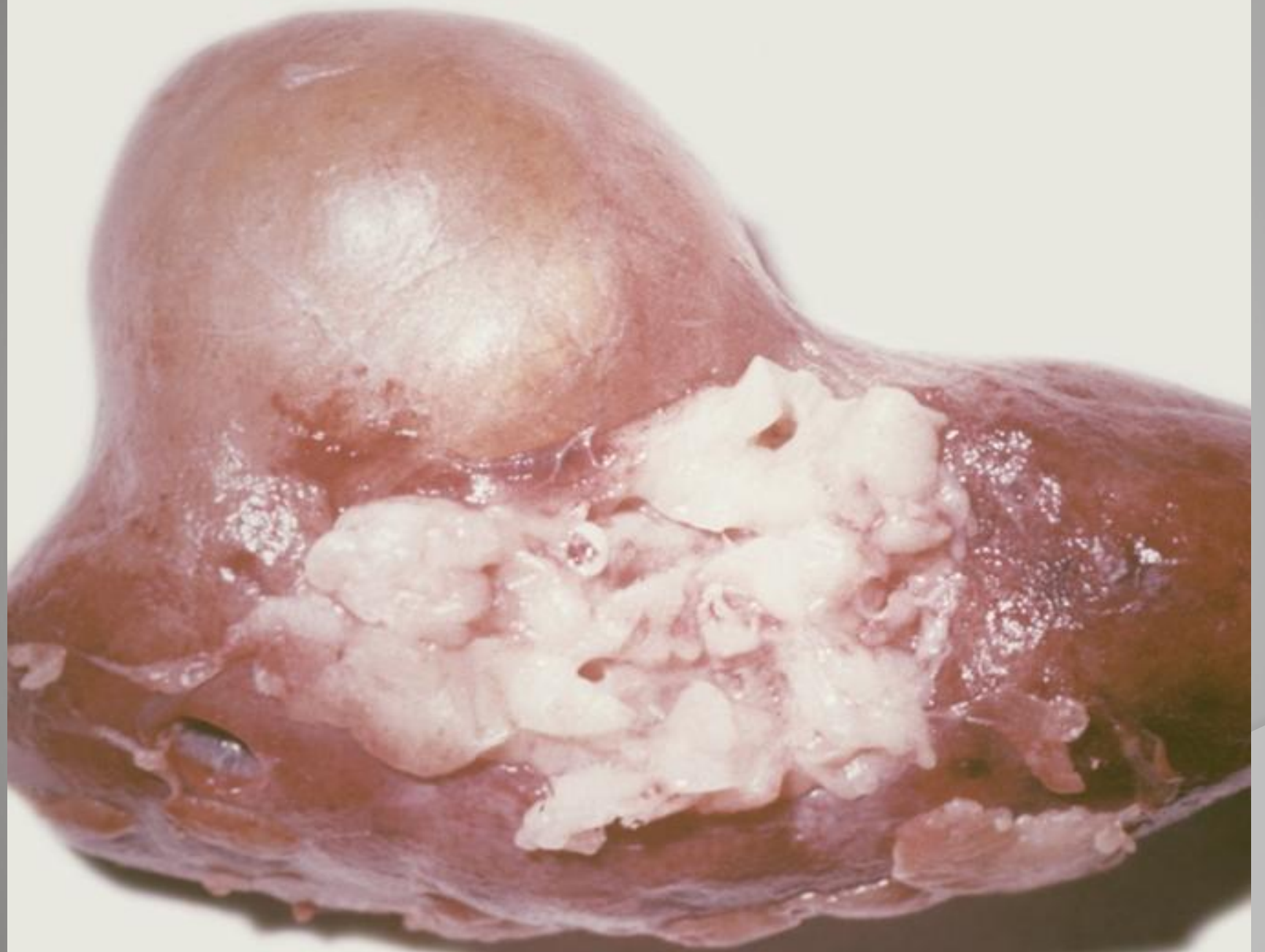
Рис. 93. Однокамерный эхинококк:  
 1 — кутикулярная оболочка; 2 — герминативная оболочка; 3, 4, 5, 12 — формирование эндогенных дочерних пузырей; 6 — сколекс; 7 — превращение сколекса в пузырь; 8-11 — формирование экзогенных дочерних пузырей

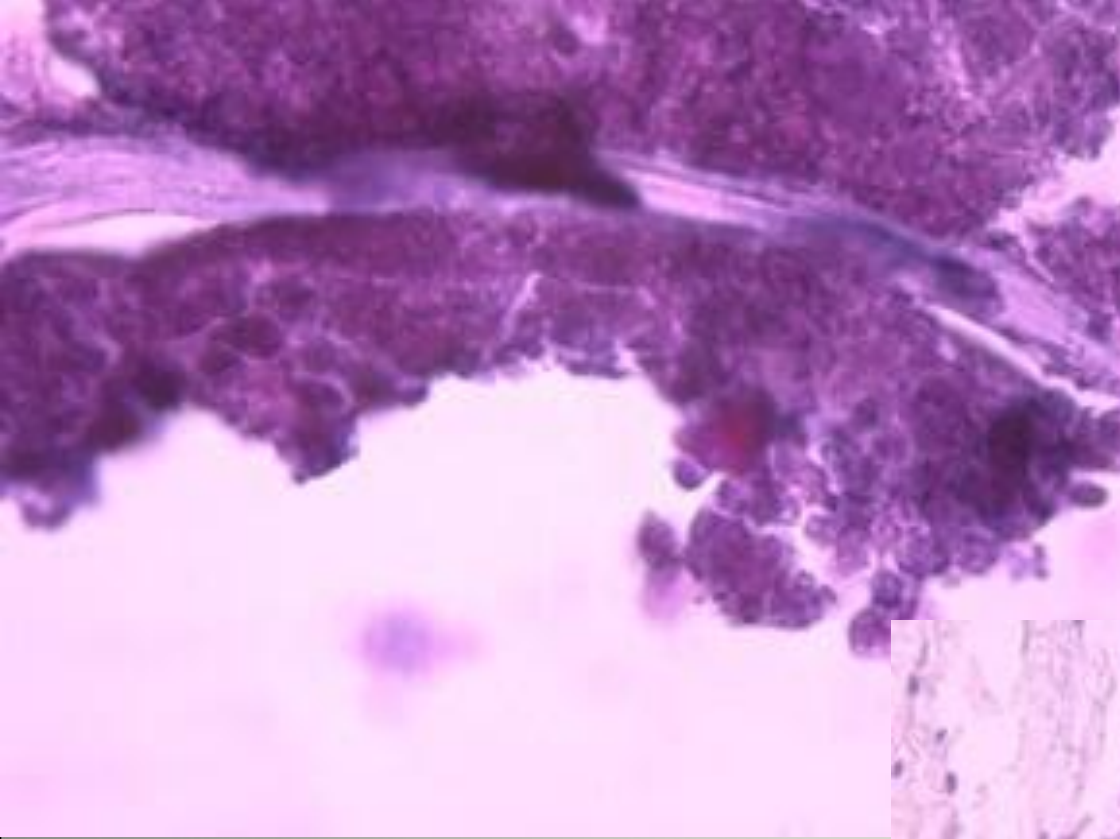












**Участок герминативной оболочки с зародышевыми элементами.  
Окраска: гематоксилином и эозином. Ув.: X 1000.**

**Разрастание грубоволокнистой соединительной ткани с формированием фиброзного слоя, грануляционной ткани, которая хорошо васкуляризирована, с полнокровными сосудами.  
Окраска: гематоксилином и эозином.  
Ув.: X 100.**

