

Организационная структура ОАО «РЖД»



Полное наименование Компании:

Открытое акционерное общество «Российские железные дороги»

Сокращенное наименование Компании:

ОАО «РЖД»

Наименование на английском языке:

Joint Stock Company «Russian Railways» (JSCo «RZD»).

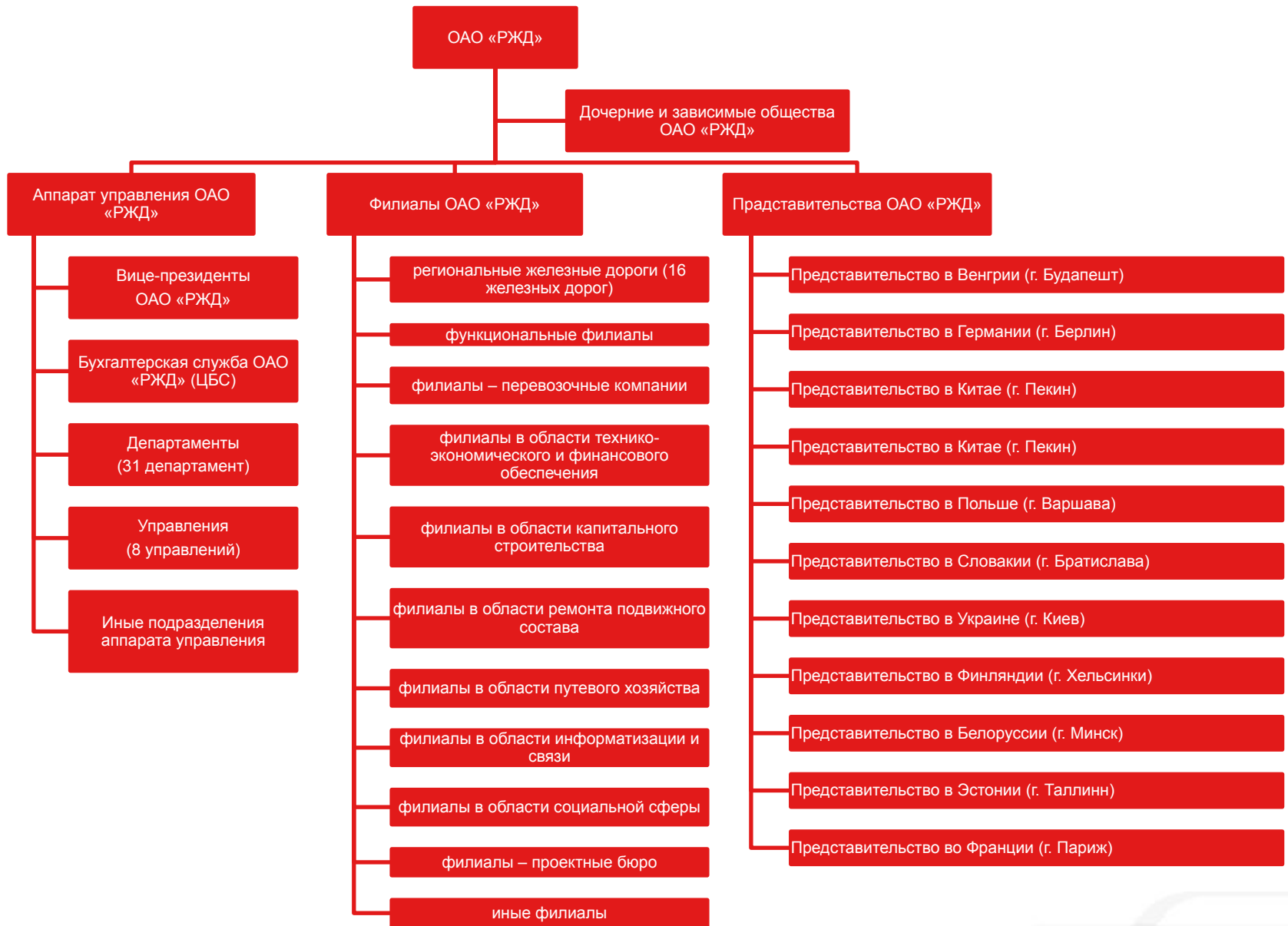
Адрес ОАО «РЖД»:

Россия, 107174 Москва, Новая Басманная ул., 2.

Адрес ОАО «РЖД» в Интернете:

www.rzd.ru.





Исполнительный директор

Президент

Управление

Совет директоров

Общее собрание акционеров

Управление

Исполнительный директор

Президент

Управление

Совет директоров

Президент

Управление

Совет директоров

Управление

Совет директоров

Управление

Совет директоров

Управление

Совет директоров

Управление

Совет директоров

Управление



В структуре ОАО «РЖД» 16 территориальных филиалов – Железные дороги:

- Восточно-Сибирская железная дорога - филиал ОАО «РЖД»
- Горьковская железная дорога - филиал ОАО «РЖД»
- Дальневосточная железная дорога - филиал ОАО «РЖД»
- Забайкальская железная дорога - филиал ОАО «РЖД»
- Западно-Сибирская железная дорога - филиал ОАО «РЖД»
- Калининградская железная дорога - филиал ОАО «РЖД»
- Красноярская железная дорога - филиал ОАО «РЖД»
- Куйбышевская железная дорога - филиал ОАО «РЖД»
- Московская железная дорога - филиал ОАО «РЖД»
- Октябрьская железная дорога - филиал ОАО «РЖД»
- Приволжская железная дорога - филиал ОАО «РЖД»
- Свердловская железная дорога - филиал ОАО «РЖД»
- Северная железная дорога - филиал ОАО «РЖД»
- Северо-Кавказская железная дорога - филиал ОАО «РЖД»
- Юго-Восточная железная дорога - филиал ОАО «РЖД»
- Южно-Уральская железная дорога - филиал ОАО «РЖД»

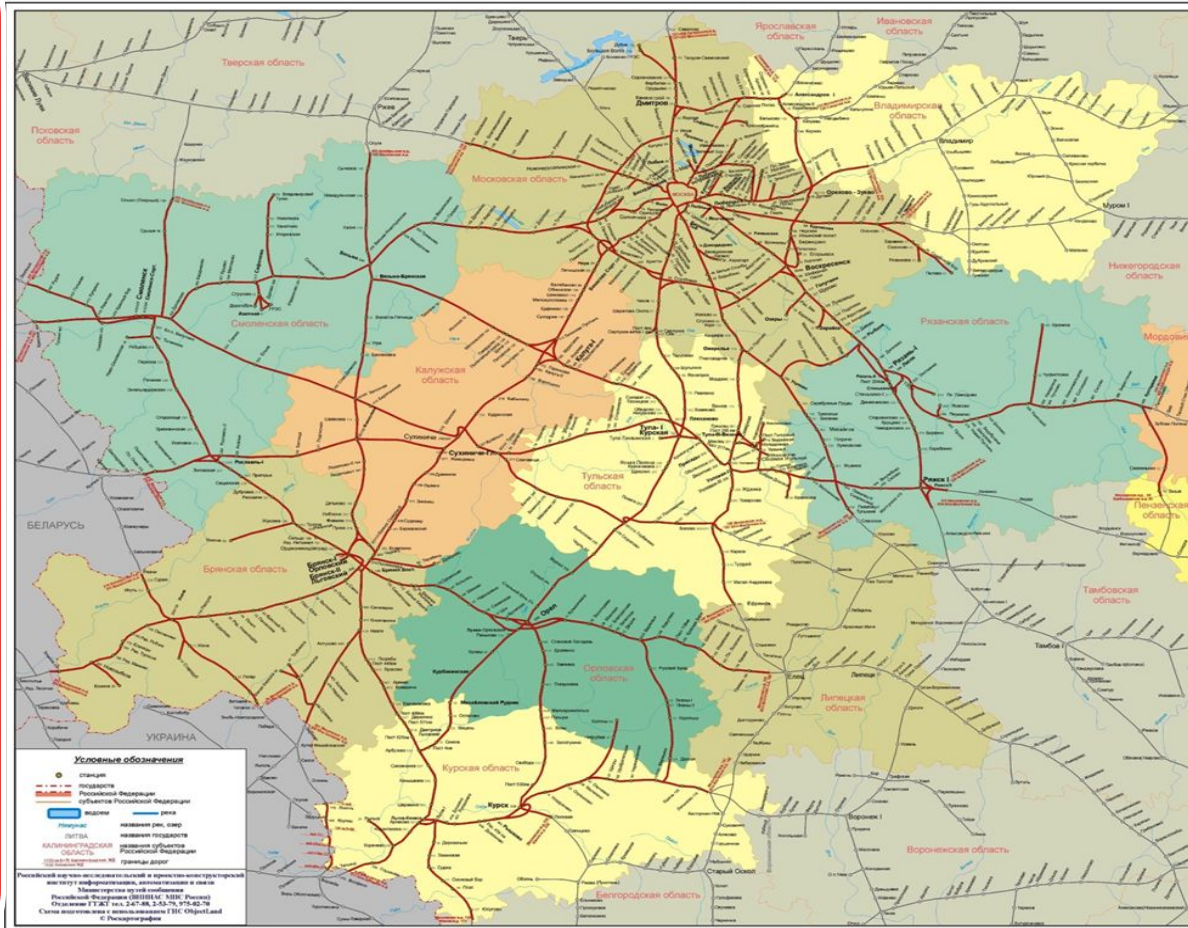
Железная дорога (региональный центр корпоративного управления) – филиал ОАО "РЖД" наделен функциями контроля и координации деятельности филиалов и структурных подразделений ОАО "РЖД", а также дочерних и зависимых обществ (ДЗО), находящихся в границах дороги.

Московская железная дорога обслуживает **13 субъектов** Российской Федерации, в том числе 9 полностью (Москва, Московская, Тульская, Орловская, Курская, Рязанская, Смоленская, Калужская, Брянская области) и 4 частично – (Владимирская, Белгородская, Липецкая области и республика Мордовия), в которых проживает около 30 млн. жителей – почти пятая часть населения страны.

Московская железная дорога – это 13 тыс. километров путей. Характерная особенность дороги – ее разветвленность. В самом напряженном регионе – Московском железнодорожном узле – сходятся 11 радиальных направлений, которые связаны между собой Малым кольцом (54 км), Большим окружным кольцом (558 км) и многочисленными рокадными линиями.

Такой сложной транспортной сети не имеет ни одна дорога компании.

МОСКОВСКАЯ ЖЕЛЕЗНАЯ ДОРОГА



Дорога делиться на 7 регионов:

- Московско-Курский – 1 регион
- Московско-Рязанский – 2 регион
- Московско-Смоленский – 3 регион
- Тульский – 4 регион
- Орловско-Курский – 5 регион
- Смоленский – 7 регион
- Брянский – 8 регион



Филиалы ОАО «РЖД» разделяют по виду деятельности.

Центральная дирекция управления движением - филиал ОАО "РЖД" (ЦД)

- организация и управление перевозочным процессом;
- оптимизация технологии управления вагонными парками в условиях реализации Целевой модели рынка грузовых перевозок;
- оптимизация использования пропускной и перерабатывающей способности инфраструктуры, технических средств и прогрессивных технологий в целях снижения себестоимости перевозок, обеспечения их эффективности;
- формирование и проведение единой технической политики в области организации перевозок грузов и пассажиров;
- обеспечение безопасности движения, выполнение законодательства Российской Федерации по охране труда, пожарной безопасности и защите окружающей среды.

Центральная дирекция инфраструктуры - филиал ОАО "РЖД" (ЦДИ)

- управление технологическим комплексом инфраструктуры железнодорожного транспорта общего пользования (далее - инфраструктура), в том числе обеспечение ее посменной технической готовности к перевозке грузов и пассажиров;
- недопущение на инфраструктуру технически неисправного подвижного состава, машин и механизмов, потенциально создающих риски причинения вреда объектам инфраструктуры и неисполнения графика движения поездов;
- обеспечение безопасности движения поездов, охраны труда, пожарной и экологической безопасности;
- оптимизация и развитие своих производственных мощностей и трудовых ресурсов.

Дирекция тяги - филиал ОАО "РЖД" (ЦТ)

- Предоставление локомотивов и локомотивных бригад для осуществления грузовых перевозок, а также перевозок пассажиров в дальнем следовании.

Центр фирменного транспортного обслуживания - филиал ОАО "РЖД" (ЦФТО)

- оказание услуг по организации и осуществлению грузоперевозок;
- оказание услуг по использованию инфраструктуры железнодорожного транспорта общего пользования, принадлежащей ОАО "РЖД", для перевозки грузов;
- оказание информационных и иных дополнительных услуг;
- оказание услуг по продаже и аренде железнодорожного подвижного состава;
- организация и ведение договорной работы с экспедиторскими организациями, другими инфраструктурами.

- Центральная станция связи - филиал ОАО "РЖД" (ЦСС)
- Центральная дирекция по управлению терминально-складским комплексом (ЦМ)
- Центральная дирекция по тепловодоснабжению - филиал ОАО "РЖД" (ЦДТВ)
- Центральная дирекция по ремонту пути - филиал ОАО "РЖД" (ЦДРП)
- Центральная дирекция пассажирских обустройств - филиал ОАО "РЖД" (ЦДПО)
- Центральная дирекция моторвагонного подвижного состава - филиал ОАО "РЖД" (ЦДМВ)
- Центр управления содержанием инфраструктуры Центральной дирекции инфраструктуры - филиала ОАО "РЖД"(ЦУСИ)
- Центр организации труда и проектирования экономических нормативов- филиал ОАО "РЖД" (ЦОТЭН)
- Центр обследования и диагностики инженерных сооружений - филиал ОАО "РЖД" (Центр ИССО)
- Центр научно-технической информации и библиотек - филиал ОАО "Российские железные дороги" (ЦНТИБ)
- Центр корпоративного учета и отчетности "Желдоручет" - филиал ОАО "РЖД"
- Центр инновационного развития - филиал ОАО "РЖД" (ЦИР)
- Управление электрификации и электроснабжения Центральной дирекции инфраструктуры - филиала ОАО "РЖД"
- Управление пути и сооружений Центральной дирекции инфраструктуры - филиала ОАО "РЖД"
- Управление механизации Центральной дирекции инфраструктуры - филиала ОАО "РЖД"
- Управление диагностики и мониторинга инфраструктуры Центральной дирекции инфраструктуры - филиала ОАО "РЖД"
- Управление вагонного хозяйства Центральной дирекции инфраструктуры - филиала ОАО "РЖД"
- Управление автоматики и телемеханики Центральной дирекции инфраструктуры - филиала ОАО "РЖД"
- Проектно-технологическо-конструкторское бюро по пути и путевым машинам - филиал ОАО "РЖД" (ПКТБ ЦП)
- Проектно-конструкторско-технологическое бюро по системам информатизации - филиал ОАО "РЖД" (ПКТБ ЦКИ) (Барыбинский офис)
- Проектно-конструкторско-технологическое бюро по системам информатизации - филиал ОАО "РЖД" (ПКТБ ЦКИ)
- Проектно-конструкторско-технологическое бюро по нормированию материально-технических ресурсов – филиал ОАО "РЖД" (ПКТБ ЦУНР)
- Проектно-конструкторско-технологическое бюро пассажирского комплекса (ПКТБ Л)
- Проектно-конструкторско-технологическое бюро железнодорожной автоматики и телемеханики - филиал ОАО "РЖД" (ПКТБ ЦШ)
- Проектно-конструкторское бюро по электрификации железных дорог - филиал ОАО "РЖД" (ПКБ ЭЖД)
- Проектно-конструкторское бюро локомотивного хозяйства - филиал ОАО "РЖД" (ПКБ ЦТ)
- Проектно-конструкторское бюро вагонного хозяйства - филиал ОАО "РЖД" (ПКБ ЦВ)
- Петропавловское отделение Южно-Уральской ЖД - филиал ОАО "РЖД" в Республике Казахстан
- Научно-производственный центр по охране окружающей среды - филиал ОАО "РЖД"
- Московский энергомеханический завод - филиал ОАО "РЖД"
- Московский завод по модернизации и строительству вагонов им. Войтовича - филиал ОАО "РЖД"
- Люблинский литейно-механический завод - филиал ОАО "РЖД"
- Кусковский завод консистентных смазок - филиал ОАО "РЖД"
- Дирекция скоростного сообщения - филиал ОАО "РЖД" (ДОСС)
- Дирекция развития железных дорог Восточного полигона ОАО "РЖД" - филиал ОАО "РЖД" (ДРВП)
- Дирекция по строительству сетей связи - филиал ОАО "РЖД" (ДКСС)
- Дирекция по ремонту тягового подвижного состава - филиал ОАО "РЖД" (ЦТР)
- Дирекция по комплексной реконструкции железных дорог и строительству объектов железнодорожного транспорта - филиал ОАО "РЖД" (ДКРС)
- Дирекция медицинского обеспечения - филиал ОАО "РЖД" (ДМО)
- Дирекция капитального ремонта и реконструкции объектов электрификации и электроснабжения железных дорог - филиал ОАО "РЖД" (ДКРЭ)
- Дирекция железнодорожных вокзалов - филиал ОАО "РЖД" (ДЖВ)
- Главный вычислительный центр - филиал ОАО "РЖД" (ГВЦ)
- Административно-хозяйственное управление - филиал ОАО "РЖД" (АХУ)
- "Трансэнерго" - филиал ОАО "РЖД" (ЭЭ)
- "Трансинформ" - филиал ОАО "РЖД" (ТИ)
- "Росжелдорснаб" - филиал ОАО "РЖД"

