

**ПОВЫШЕНИЕ ЭФФЕКТИВНОСТИ ГОСУДАРСТВЕННОЙ  
ПОЛИТИКИ В СФЕРЕ СОЦИАЛЬНОГО ОБСЛУЖИВАНИЯ  
ИНВАЛИДОВ И ЛИЦ ПОЖИЛОГО ВОЗРАСТА (НА ПРИМЕРЕ  
БЕРЕЗОВСКОГО ГОРОДСКОГО ОКРУГА)**

**ИСПОЛНИТЕЛЬ: ХОРОШУН М.А**

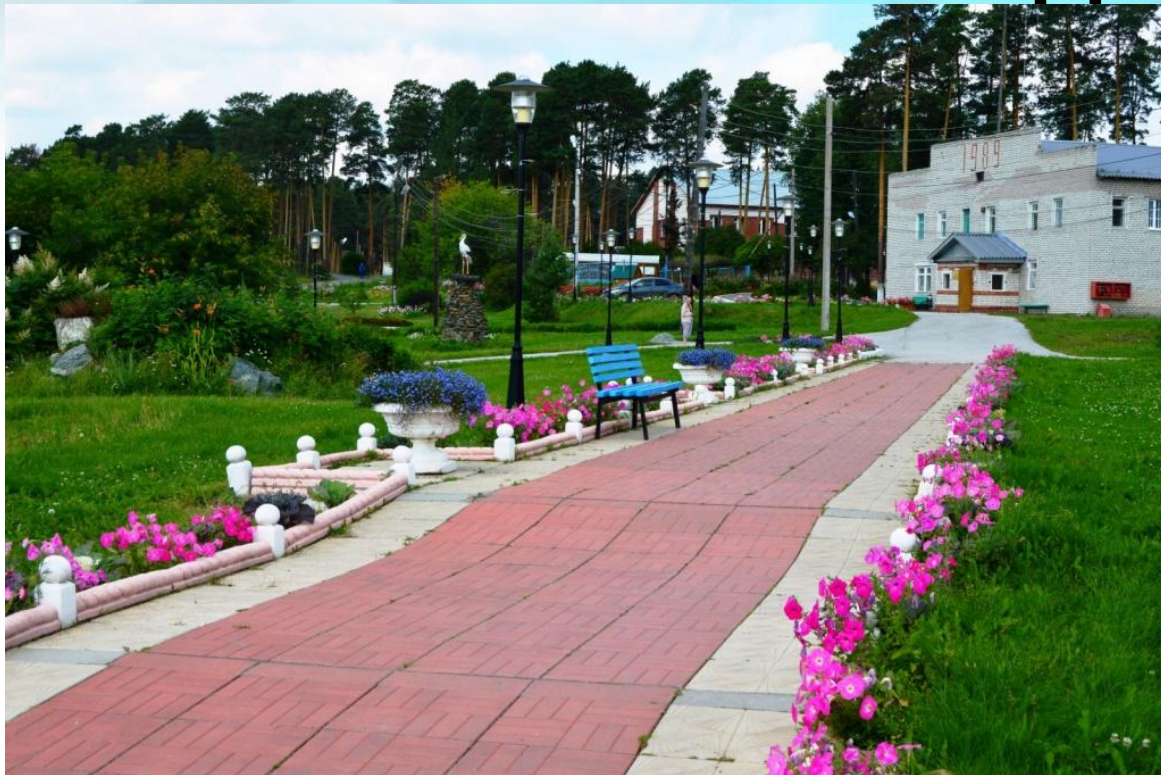
**РУКОВОДИТЕЛЬ: СТ. ПРЕПОДАВАТЕЛЬ МОЛОКОВА Е.Л.**

**Цель работы – выявить основные проблемы социального обслуживания инвалидов и лиц пожилого возраста в современной России.**

**Задачи:**

- 1. Рассмотреть теоретические и методологические аспекты государственной социальной политики в РФ**
- 2. Проанализировать технологии социальной работы с инвалидами**
- 3. Провести анализ эффективности работы ГАУ социального обслуживания населения Свердловской области «Березовский психоневрологический интернат»**
- 4. Разработать рекомендации по совершенствованию социальной помощи инвалидам**

# ОБЪЕКТ ИССЛЕДОВАНИЯ

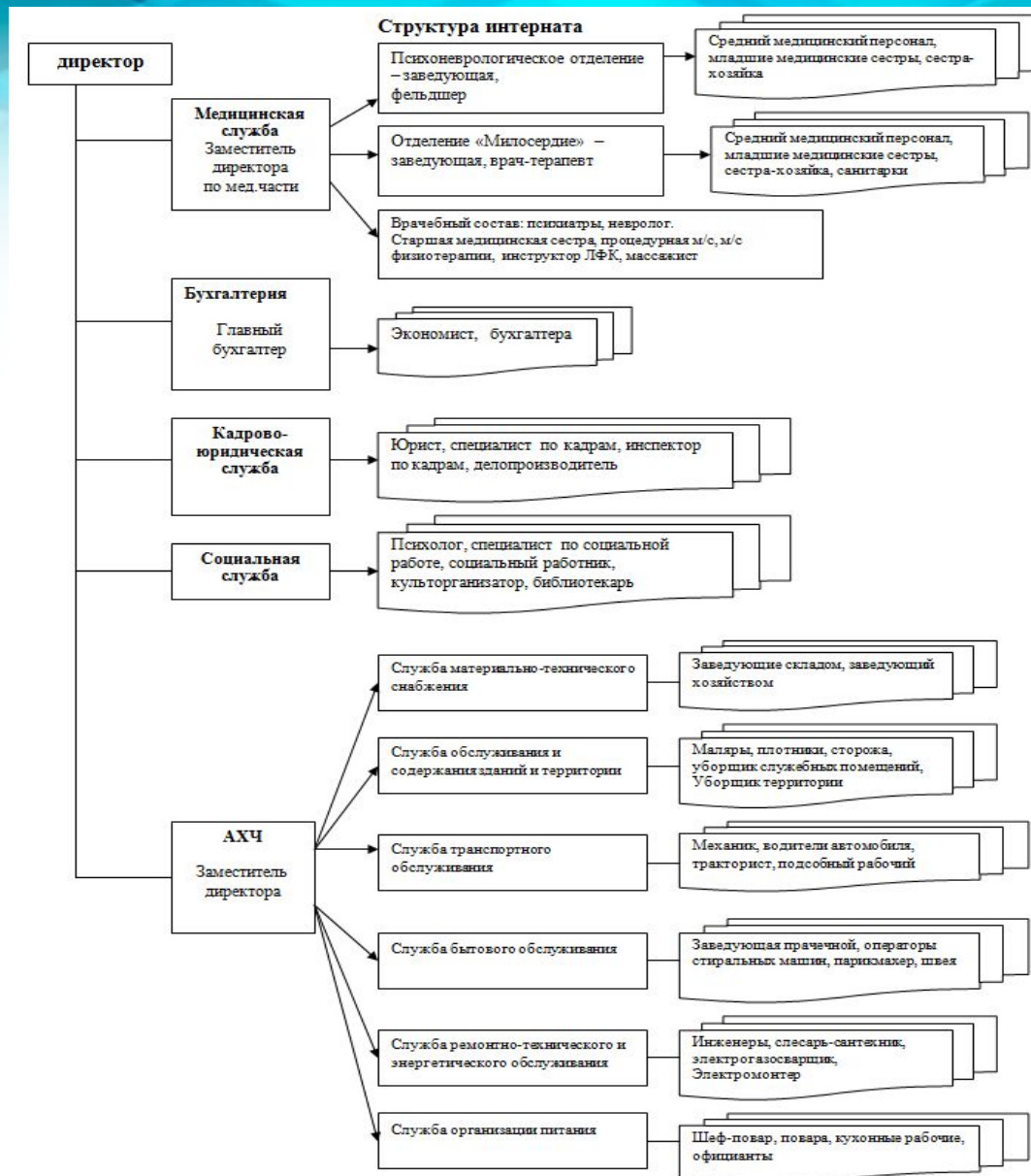


**ГОСУДАРСТВЕННОЕ АВТОНОМНОЕ УЧРЕЖДЕНИЕ  
СОЦИАЛЬНОГО ОБСЛУЖИВАНИЯ НАСЕЛЕНИЯ  
БЕРЕЗОВСКИЙ ПСИХОНЕВРОЛОГИЧЕСКИЙ  
ИНТЕРНАТ**

# НОРМАТИВНО-ПРАВОВОЕ РЕГУЛИРОВАНИЕ ДЕЯТЕЛЬНОСТИ

<b>Федеральное регулирование</b>	<b>Региональное и специальное регулирование</b>	<b>Локальное регулирование</b>
ФЗ от 24.11.1995 г. №181 «О социальной защите инвалидов в Российской Федерации»	Закон О торговой деятельности на территории Свердловской области	Система должностных инструкций
ФЗ от 28.12.2013 № 442 «Об основах социального обслуживания граждан в Российской Федерации»	приказ МСП СО от 11 августа 2015 г. №482 «Об утверждении стандартов социальных услуг»	Положение о службе социально- трудовой реабилитации и культурно-массового обслуживания
ФЗ от 08.06.2015 г. №139 «О гарантиях социальной защиты отдельных категорий граждан»	Санитарные правила для стационарного обслуживания инвалидов и лиц пожилого возраста	Положение и устав «ГАУ СОН БПНИ»

# СТРУКТУРА ИНТЕРНАТА



# РЕЗУЛЬТАТЫ АНАЛИЗА

Положительные результаты	Отрицательные результаты
Внедрение эффективных методов социальной работы с инвалидами и лицами пожилого возраста позволит сделать социальное обслуживание более доступным для каждого	Территориальная удалённость учреждений социального обслуживания для жителей отдаленных территорий Свердловской области.
	Старение кадров в системе органов социальной защиты населения
Внедрение эффективных методов социальной работы с инвалидами и лицами пожилого возраста	Недостаточная востребованность получения услуг в электронном виде
Контакты с коммерческими структурами и благотворительными фондами, путем тесного сотрудничества со средствами массовой информации и	Невысокий уровень интеграции инвалидов в общество в силу сложившейся общественной и социальной инфраструктуры
	Невысокий приток в систему молодых квалифицированных сотрудников

# ПУТИ СОВЕРШЕНСТВОВАНИЯ СОЦИАЛЬНОГО ОБСЛУЖИВАНИЯ ИНВАЛИДОВ И ЛИЦ ПОЖИЛОГО ВОЗРАСТА

## ОСНОВНЫЕ НАПРАВЛЕНИЯ СОЦИАЛЬНОГО ОБСЛУЖИВАНИЯ

- 1 Помощь по уходу за собой и медицинская помощь
- 2 Культурно – спортивные мероприятия
- 3 Социально – психологическая поддержка
- 4 Юридическая поддержка

**БЛАГОДАРЮ ЗА  
ВНИМАНИЕ!**