



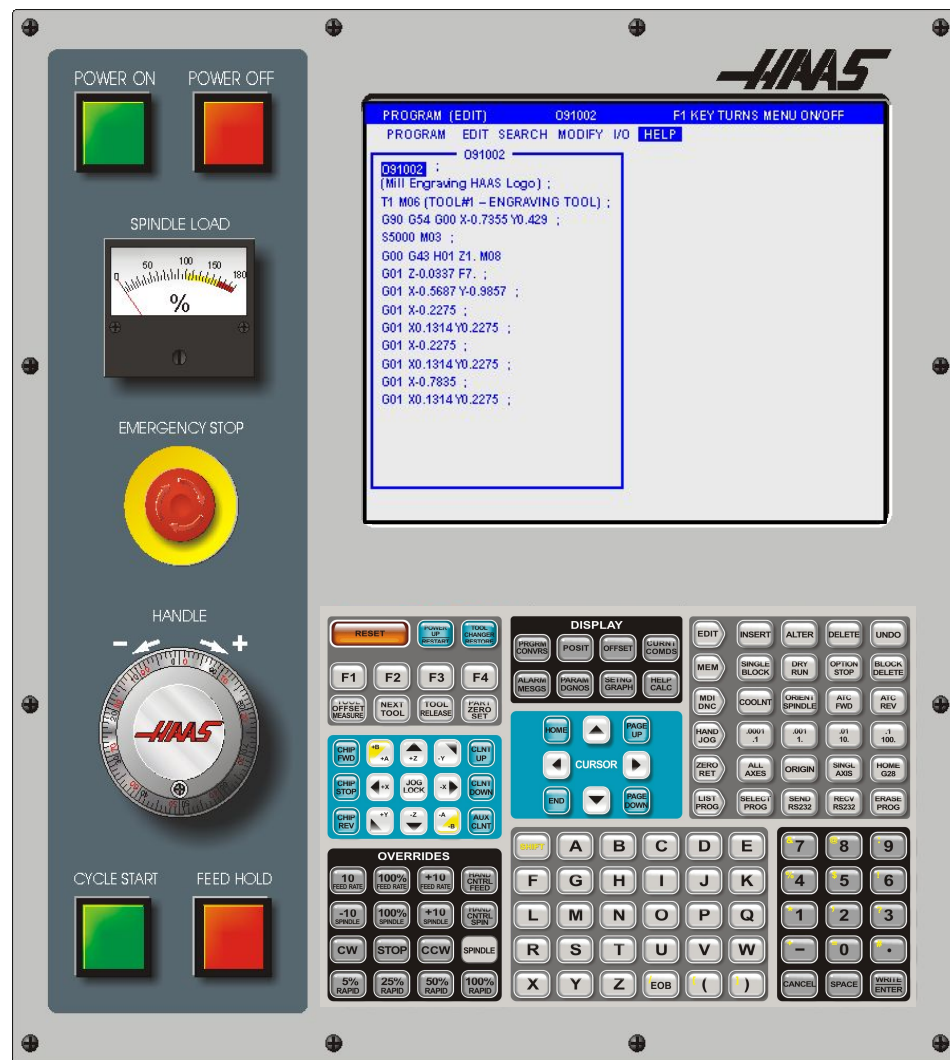
**HAAS AUTOMATION TRAINING**

**PRESENTS**



# РЕЖИМ ВОЗВРАЩЕНИЯ В НОЛЬ

## Панель HAAS





# ПОЯСНЕНИЯ

НАЖМИТЕ



ТРИ РАЗА  
ДЛЯ  
ВЫВОДА  
ЭТОЙ  
СТАНИЦЫ

(Продолже  
ние  
на  
следу  
ющей  
странице)

ДЕЙСТВИЯ

КЛАВИШИ

ИНСТРУКЦИИ

ИНФОРМАЦИЯ

ДОПОЛНИТЕЛЬНАЯ  
ИНФОРМАЦИЯ

*Для перемещения по  
презентации*

*нажмите  
на левую кнопку мыши  
или нажмите <ENTER>.*

*Для выхода нажмите <ESC>.*



# РЕЖИМ

# ВОЗВРАЩЕНИЯ В НОЛЬ

Этот материал  
позволит Вам  
ОЗНАКОМИТЬСЯ

с Режимом  
Возвращения в  
Ноль системы  
управления Haas





# Местоположение кнопок режима возвращения в ноль станка





# Кнопки Возврат в Ноль Станка



**ВОЗВРАТ  
В НОЛЬ :**

**ВСЕ ОСИ :**

**НАЧАЛО  
ОТСЧЁТА :**

**ОДИНОЧНАЯ  
ОСЬ :**

**НОМЕ G28 :**

**Нажатие кнопки Возврат в ноль отобразит Координатный Дисплей. Используется для возврата в станочный ноль одной или всех осей в зависимости от нажатия последующей кнопки после кнопки Возврат в Ноль.**

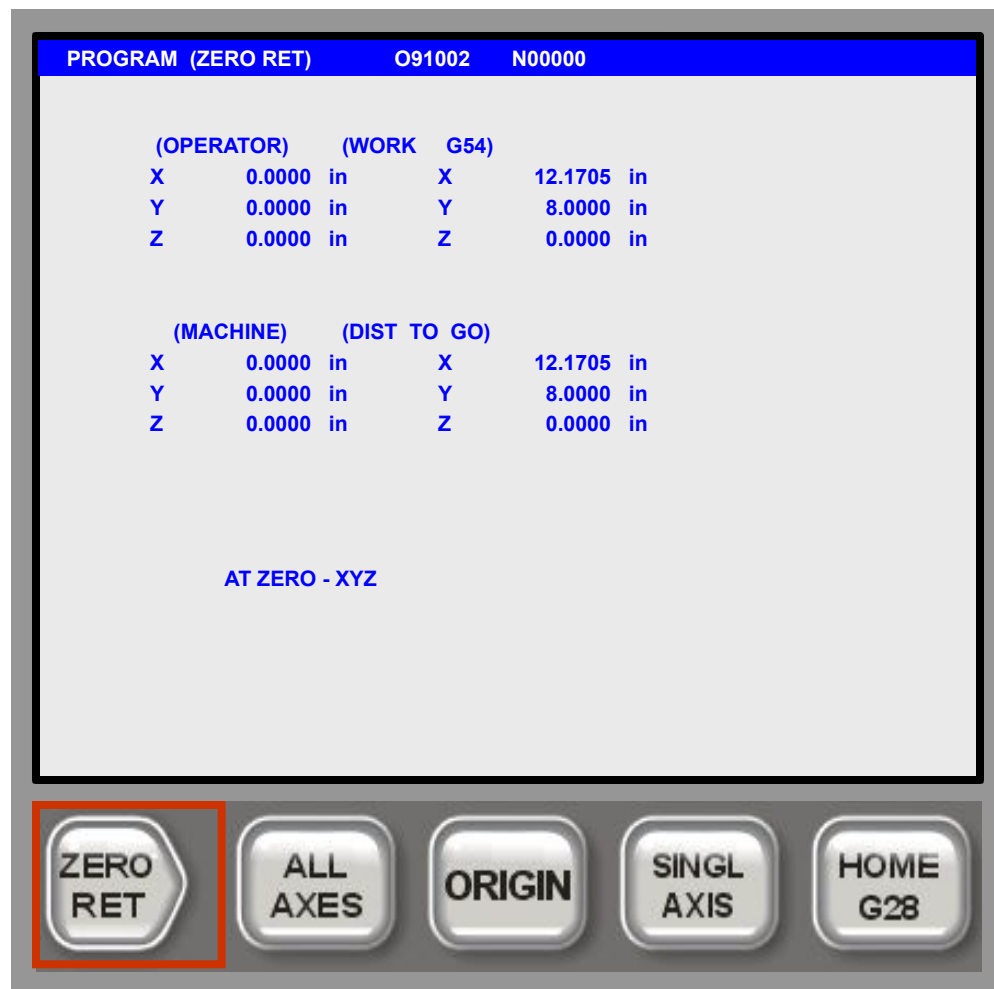


# Кнопка Возврат в Ноль Станка :

Кнопка **Возврат в Ноль**:

**НАЖМИТЕ**  
**<ZERO RET>**

Будет вызван координатный экран и вам будет позволено переместить в станочный ноль все или одну выбранную ось.







# Кнопка Все Оси:

Кнопка Все Оси:

**НАЖМИТЕ**

**<ALL AXES>**

Будет осуществлён  
вывод в станочный  
ноль всех осей.

PROGRAM (ZERO RET) O91002 N00000

(OPERATOR)		(WORK G54)	
X	0.0000 in	X	12.1705 in
Y	0.0000 in	Y	8.0000 in
Z	0.0000 in	Z	0.0000 in

(MACHINE)		(DIST TO GO)	
X	0.0000 in	X	12.1705 in
Y	0.0000 in	Y	8.0000 in
Z	0.0000 in	Z	0.0000 in

AT ZERO - XYZ

ZERO RET **ALL AXES** ORIGIN SINGL AXIS HOME G28





# Кнопка Начало Отсчёта :

Кнопка НАЧАЛО  
ОТСЧЁТА:

НАЖМИТЕ  
<ORIGIN>

Обнуляет различные  
параметры в экранах  
нулевых точек,  
компенсации,  
позиционирования.

PROGRAM (ZERO RET) O91002 N00000

(OPERATOR)		(WORK G54)	
X	0.0000 in	X	12.1705 in
Y	0.0000 in	Y	8.0000 in
Z	0.0000 in	Z	0.0000 in

(MACHINE)		(DIST TO GO)	
X	0.0000 in	X	12.1705 in
Y	0.0000 in	Y	8.0000 in
Z	0.0000 in	Z	0.0000 in

AT ZERO - XYZ

ZERO RET    ALL AXES    **ORIGIN**    SINGL AXIS    HOME G28

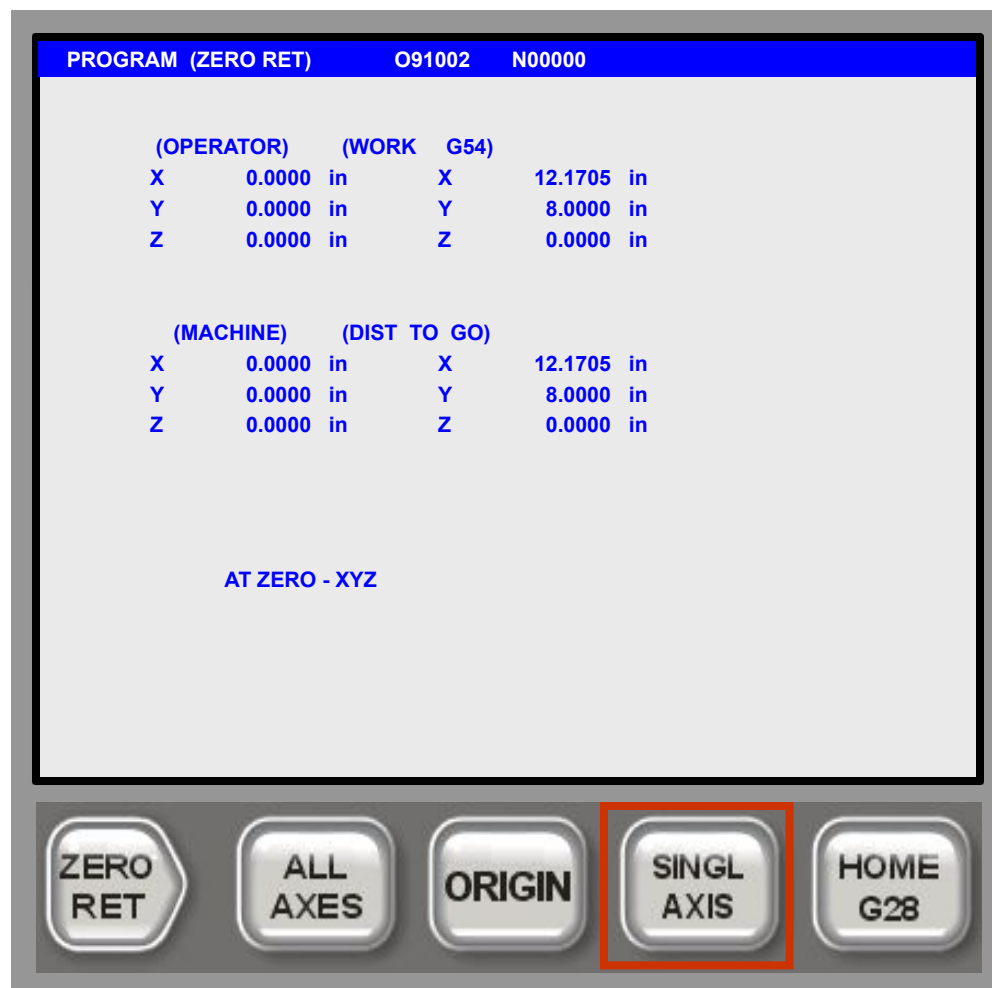


# Кнопка Одиночная Ось :

Кнопка Одиночная  
Ось:

НАЖМИТЕ  
<SINGL AXIS>

Будет выведена в  
станочный ноль ось,  
буквенный индекс  
которой введён в  
строке ввода.



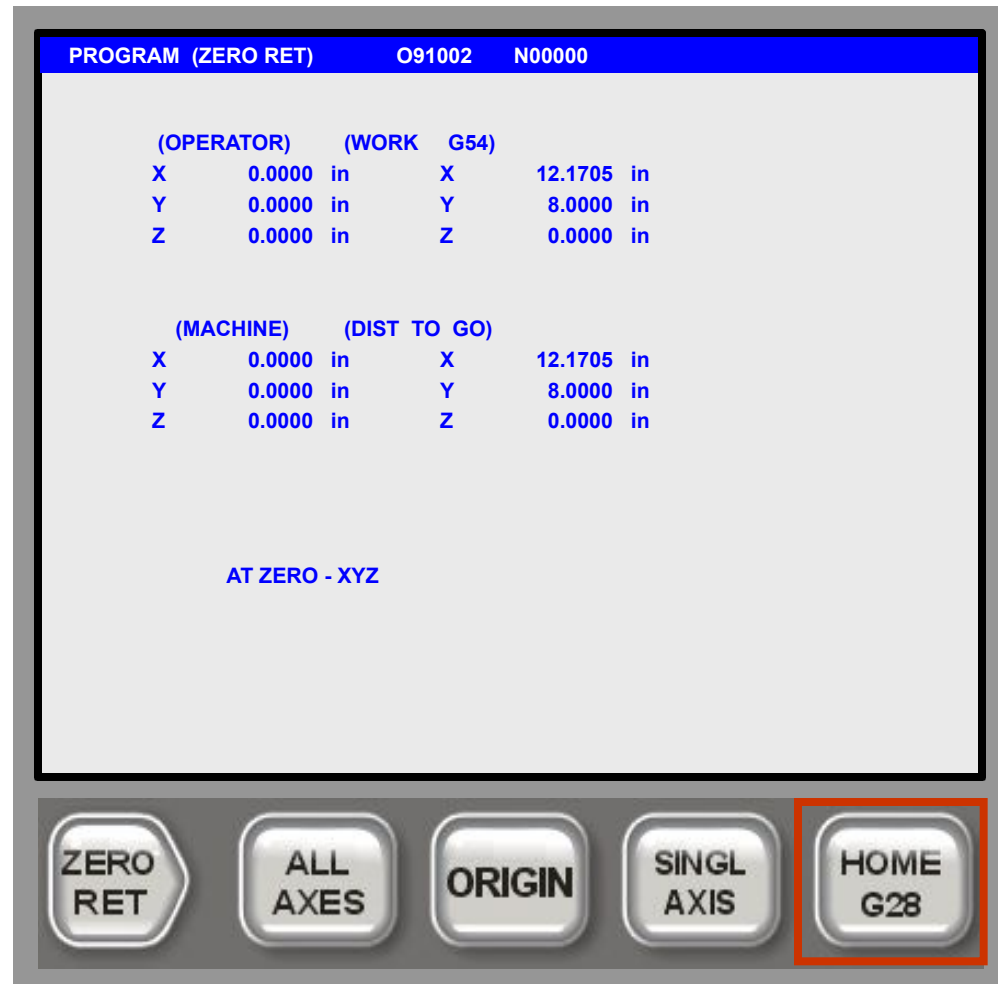


# Кнопка Home G28 :

## Кнопка Home G28:

НАЖМИТЕ  
<HOME G28>

Все оси будут  
перемещены в точку  
машинного нуля на  
ускоренной подаче.





Prepared by Haas Automation  
Training Department  
Oxnard, CA 93030