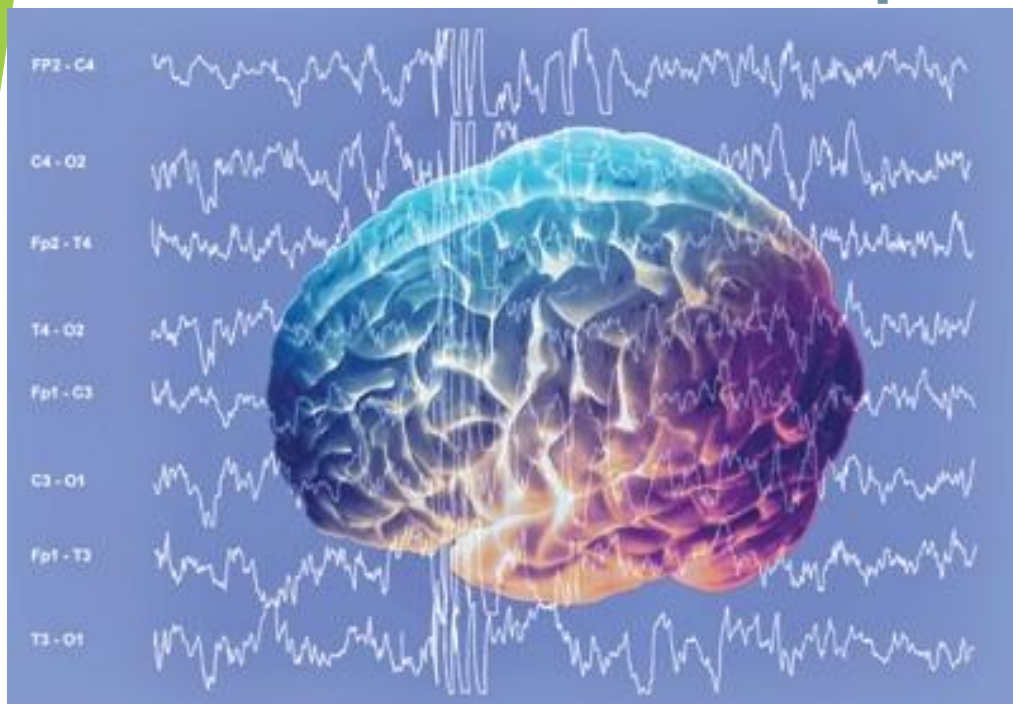
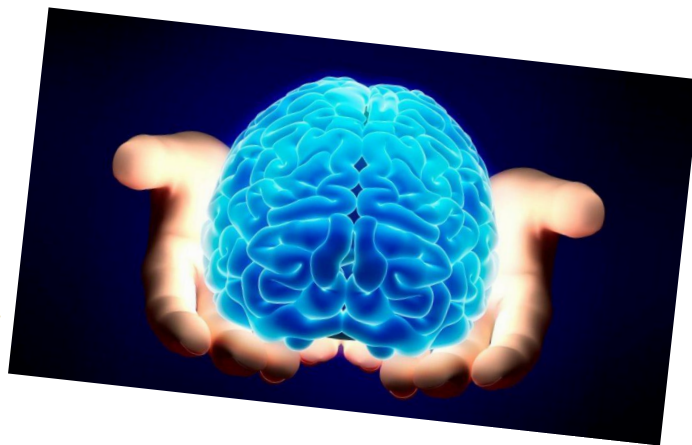




# Типологические особенности высшей нервной деятельности первоклассников



ОСНОВНЫЕ  
СВОЙСТВА  
НЕРВНОЙ  
СИСТЕМЫ



# Свойства нервной системы



# Типологические особенности нервной системы



**Основные  
свойства нервных  
процессов**

**Сила процессов  
возбуждения и  
торможения**

**Уравновешенность  
процессов  
возбуждения и  
торможения**

**Подвижность  
процессов  
возбуждения и  
торможения**

# Что же понимают под свойствами нервных процессов?

1. Сила определяется той предельной силой раздражителя, на которую вырабатываются условные рефлексы.

2. Уравновешенность нервных процессов характеризует степень равновесия (баланс) между возбуждением и торможением.

3. Подвижность нервных процессов характеризует скорость смены возбуждения торможением и наоборот



## 4 век до н. э.

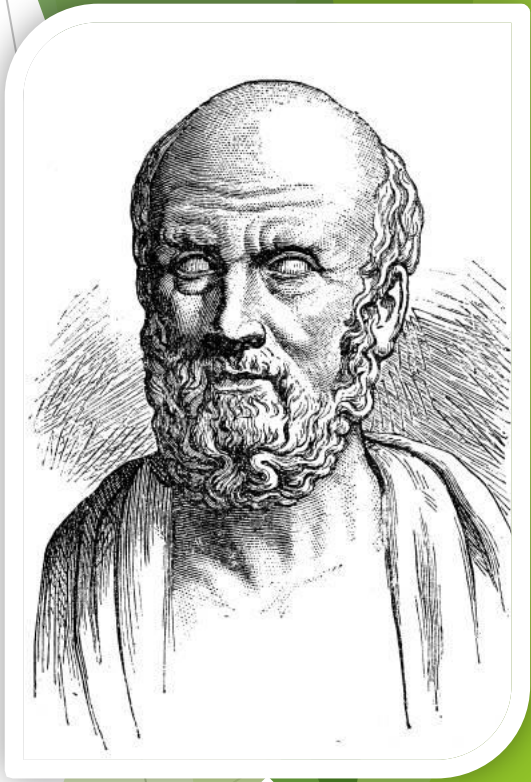
Классификация темпераментов:

l преобладание крови (сангвис — живая кровь) — сангвиник (быстрое реагирование при изменении условий жизни);

l преобладание желчи (холе — желчь) — холерик (нервозность, большая возбудимость, усиленные реакции);

l преобладание слизи (флегма — слизь) — флегматик (с трудом меняют отношение к жизни);

l черная желчь (меланхоле) — меланхолик (нерешительность, боязливость).



↑  
Гиппократ  
460-370 до н. э.



# Выраженность свойств нервной системы у детей с разными видами ВНД



Сильный оптимально возбудимый, уравновешенный тип.

- ▶ Дети обладают сильной нервной системой, высокой работоспособностью, уравновешенностью нервных процессов, высокой эмоциональной устойчивостью.
- ▶ Речь хорошо развитая, выразительная, эмоциональная с большим словарным запасом.

Сильный, нормально возбудимый, уравновешенный тип.

- ▶ Это спокойные, уравновешенные, медлительные дети.
- ▶ Речь у детей медленного типа неторопливая, медленная, без резко выраженных эмоций, мимики.



При выполнении контрольной работы, самостоятельных заданий большое внимание уделяют проверке выполненного, исправлению ошибок.

## Сильный, повышено возбудимый, неуравновешенный тип

- ▶ Дети с безудержным типом непоседливы, очень подвижны, легко возбудимы.
- ▶ Детей безудержного типа не смущают неожиданные вопросы учителя, ответы у доски.
- ▶ Речь быстрая, громкая, с выкриками, излишней жестикуляцией.



## Слабый, понижено возбудимый тип

- ▶ Дети с таким типом характеризуются сниженной деятельностью коры больших полушарий и подкорковых структур.
- ▶ В силу высокой чувствительности нервной системы им сложно включиться в работу после неудачного ответа, резкого замечания учителя или одноклассника.
- ▶ Речь очень тихая, медленная, не выразительная, монотонная, с малым словарным запасом.





Характер поведенческих  
реакций в связи с  
типологическими  
особенностями ВНД  
ребенка

- ▶ Практика показывает, что наблюдательный и опытный учитель может определить типологические особенности учеников, их самооценку по «жизненным показателям», хотя он часто делает это интуитивно, подсознательно. Наибольшие трудности в этом плане испытывают начинающие учителя.

В связи с этим, педагог должен учитывать тип темперамента, индивидуальные особенности своих учеников, то есть должен обладать качествами отличного психолога.





Холерик обладает быстрой, страстной, со сбивчивыми интонациями речью, сильно подвижной выразительной мимикой, жесты его порывисты, он вспыльчив, суетлив, нетерпелив.

Сангвиник говорит громко, быстро, отчетливо, сопровождает речь выразительными жестами и мимикой, он весел, энергичен, деловит.

Речь флегматика спокойна, равномерна, с остановками, без резко выраженных эмоций, жестикуляции, мимики.

Меланхолик обладает слабой неритмичной речью, иногда снижающейся до шепота, стеснителен, застенчив, малоактивен, робок, необщителен. Голова часто опущена, подбородок втянут.





При определении психологических особенностей учащихся важно соблюдать некоторые правила, например: не принимать реакции мимики и жестов за внешние физические раздражители, за проявление внутренних психических состояний, не делать выводов на основании одной детали, не принимать проявления, сформированные привычкой, за показатель состояния человека в данной ситуации, не рассматривать внешнюю компенсацию физических недостатков за показатель настоящего состояния.

# Учет типологических особенностей при обучении младших школьников



- ▶ Наблюдения за развитием детей свидетельствуют о том, что условия жизни ребенка, его воспитание, физкультура и спорт, рациональное питание, режим труда и отдыха играют весьма важную роль в формировании типологических особенностей нервной системы.

- ▶ Воспитание детей в условиях максимальной заботы о них, когда предупреждается каждое желание ребенка, каждый его каприз, любая просьба; исключение из жизни ребенка трудностей, лишение его посильных забот способствуют формированию поведения, свойственного слабому типу ВНД.
- ▶ Противоположным является *чрезмерно суровое и холодное воспитание*, базирующееся на неукоснительном выполнении обязанностей и соблюдении правил поведения. Ребенок с врожденным сильным типом ВНД в подростковом возрасте становится неуправляемым и несдержанным бунтарем. У детей более слабого типа ВНД формируется безвольная, безынициативная, ущербная личность.
- ▶ Наиболее *рациональный способ воспитания* сочетает в себе достаточную заботу, теплоту по отношению к ребенку с поощрением активной деятельности и созданием условий для проявления инициативы, привлечением у трудовой деятельности. Воспитание с предъявлением ребенку посильных задач, обучение преодолению трудностей, вовлечение в игры способствуют формированию черт, свойственных сильному типу ВНД.

Каждый тип ВНД  
обладает своими  
положительными  
свойствами.



- ▶ **Задача учителя** помочь детям с учетом их типологических особенностей ВНД и темперамента сформировать наиболее оптимальный индивидуальный стиль работы по приобретению глубоких и прочных знаний при минимальных затратах сил и энергии, без чрезмерного напряжения и утомления.