

Цифровой дневник

Проект «Жилой Дом»

Василевская

Ванда

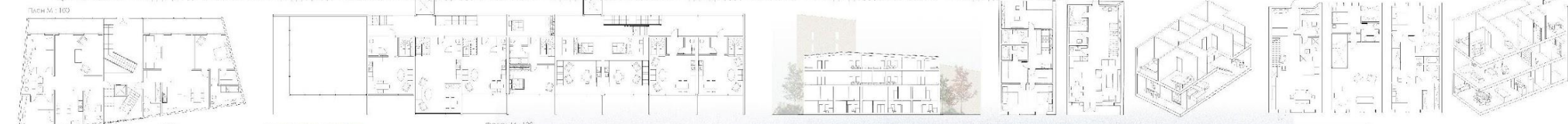
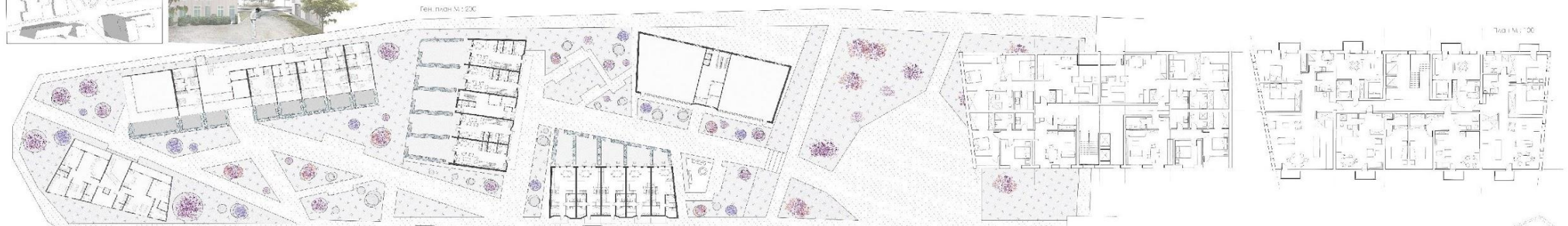
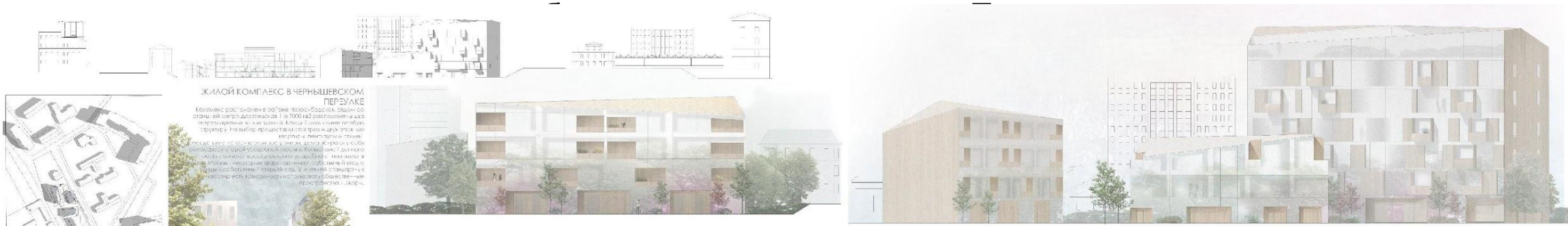
Группа 2 Курс 3

Данный проект является совместным с Наталией Ласковой. Мы проектируем жилой комплекс на Селезневской улице.

Мы создаем комплекс из 5 домов, связанных внутри сквером. Особенностью нашего проекта – наличие двухэтажных

и т
обл
чег
ком

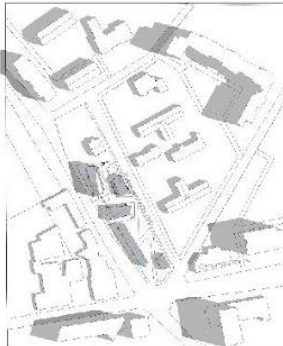
на



Фрагменты подачи

ЖИЛОЙ КОМПЛЕКС В ЧЕРНЫШЕВСКОМ ПЕРУАКЕ

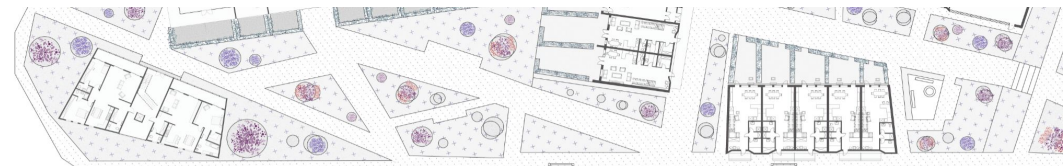
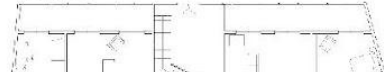
Комплекс расположен в районе Чёрнышевского, вблизи от станции метро Достоевская. 1 а 7000 кв.м расположен на территории площадью 1 га. Проект предусматривает строительство многоквартирного жилого комплекса с элементами благоустройства территории, включая озеленение, детские площадки, спортивные площадки, зоны для отдыха и прогулок. Проект предусматривает строительство многоквартирного жилого комплекса с элементами благоустройства территории, включая озеленение, детские площадки, спортивные площадки, зоны для отдыха и прогулок.



Ген. план М: 200



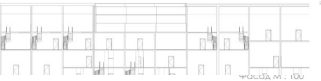
План М: 100



План М: 100



Разрез М: 200



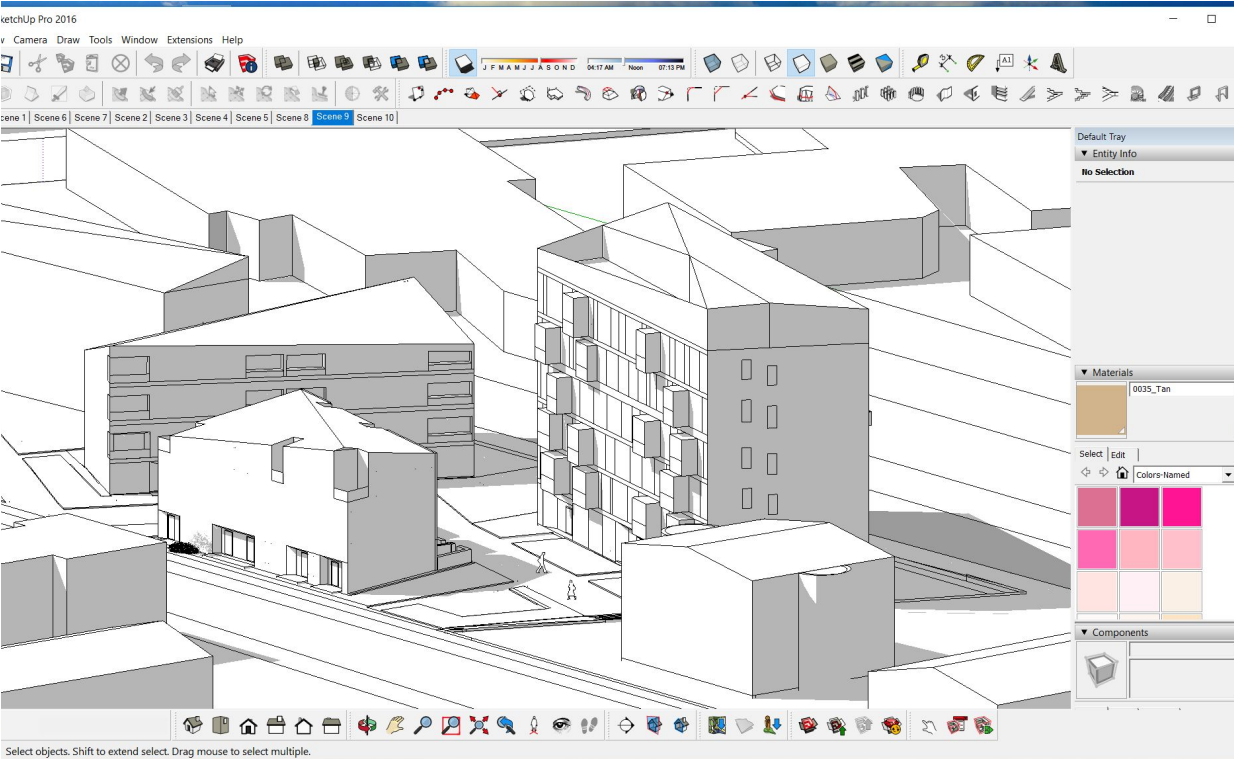
Фасада М: 100



План М: 100



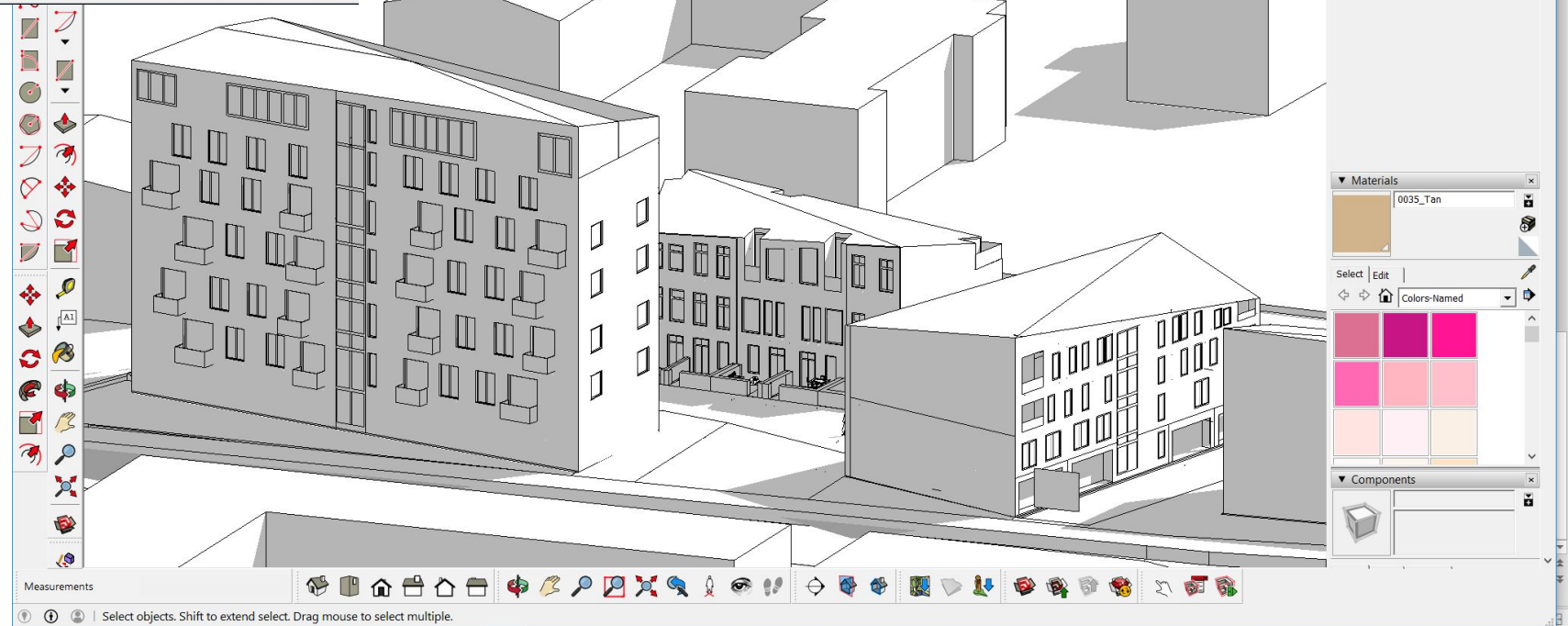
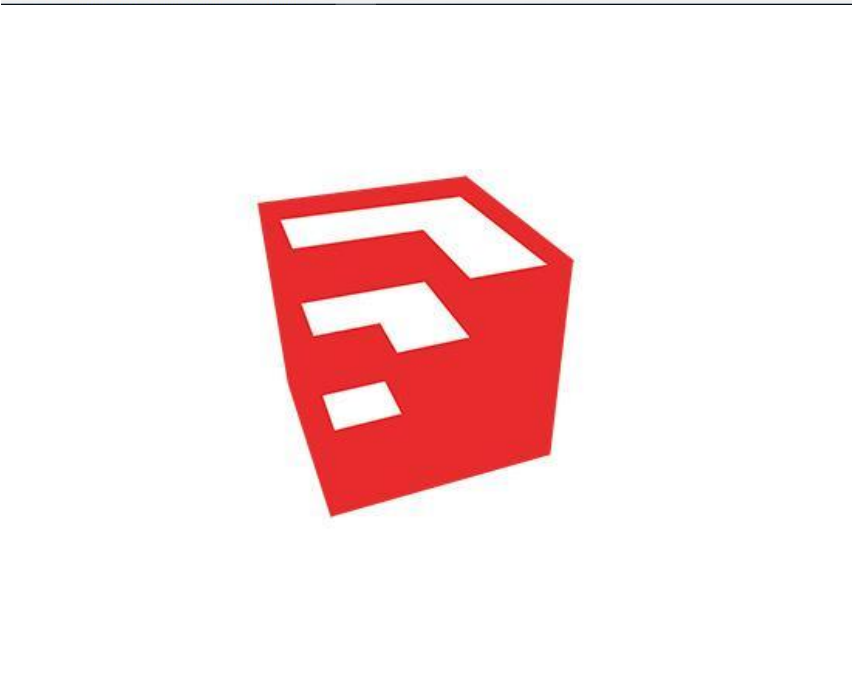
Разрез М: 200



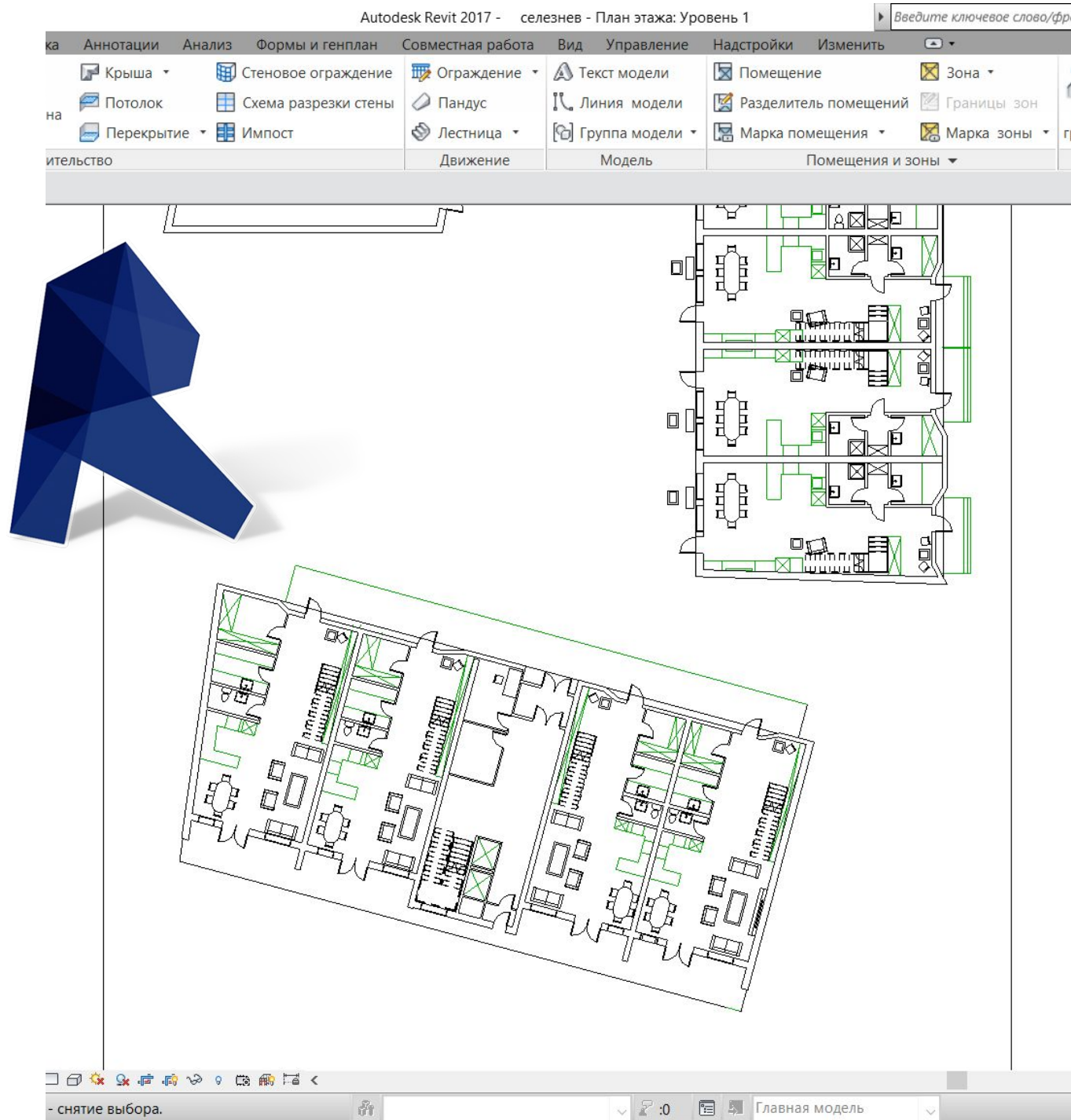
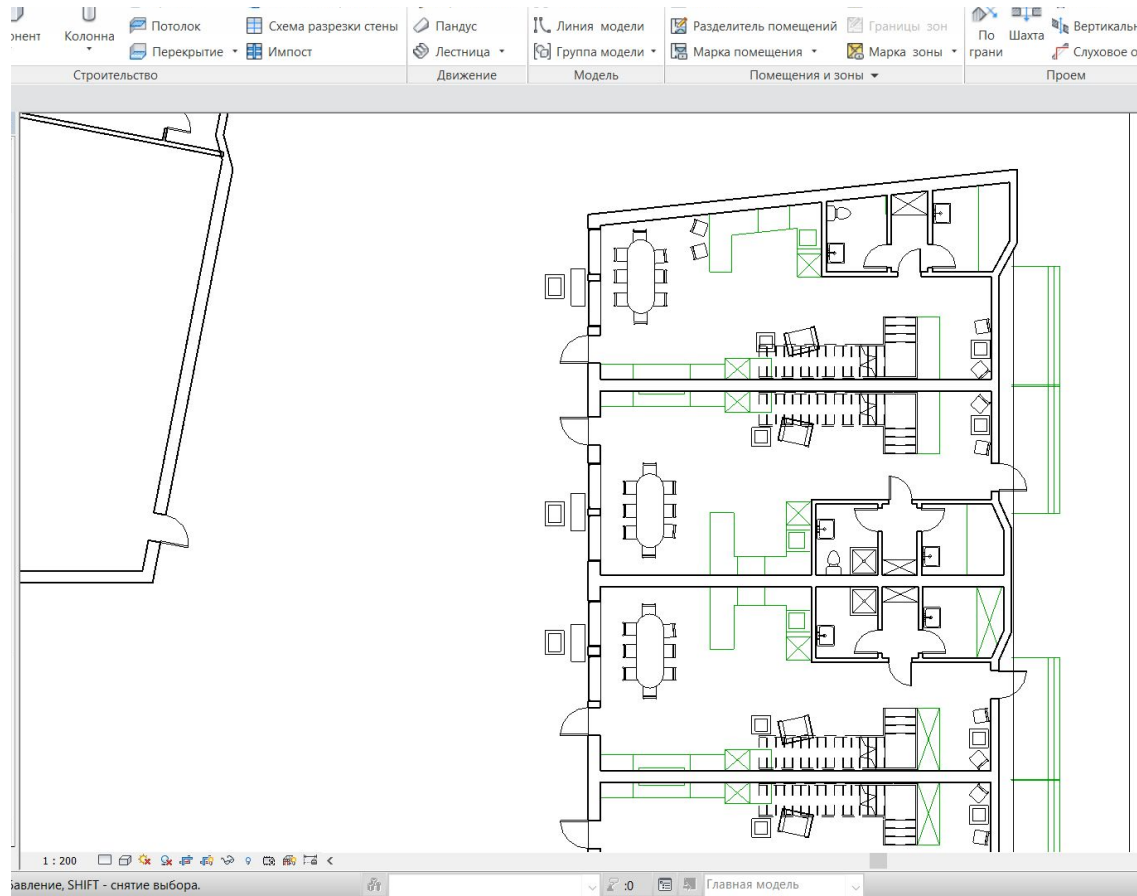
С помощью SketchUp легко создавать модель и застройку вокруг. В программе легко менять модель и эскизировать.

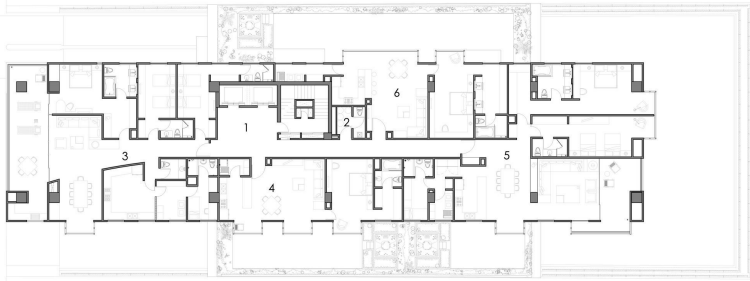
Особенно мне это пригодилось, когда я проектировала фасады зданий. В процессе проектирования я использовала

Плагины, например плагин для расчета освещенности фасада SunOn. Из SketchUp удобно «доставать» чертежи через LayOut.



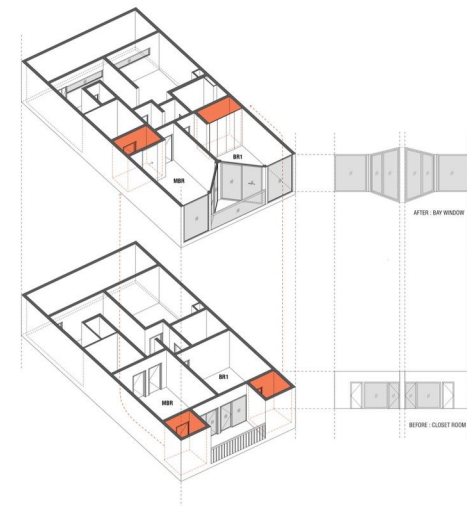
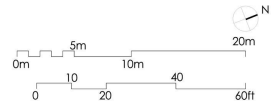
С помощью Revit удобно делать планировки и разрезы, которые потом помещаются на планшет с подачей. Мне нравится тонкая линейная графика Revit.





Terra Esperanza
Nivel Tipo 8 y 9 / Typical Floor

- 1.- Vestibulo elevadores / Elevator lobby
- 2.- Área de servicio / Service area
- 3.- Departamento tipo I / Apartment I
- 4.- Departamento tipo II / Apartment II
- 5.- Departamento tipo III / Apartment III
- 6.- Departamento tipo IV / Apartment IV





Анализ
ситуації



Моделін
г



Планировки/чертеж
и



Подач
а

Я считаю результат совместной работы хорошим. Мне нравится совмещение Ревита и Скетчапа, потому что они хорошо дополняют друг друга. Я бы хотела лучше изучить возможности визуализаций с помощью плагинов Скетчап. Также, возможно, буду в будущем заменять Ревит Автокадом. В Ревите мне нравятся возможности работы над планировки, но не хватает легкости в работе с самой



Фасад М : 100



План М : 100