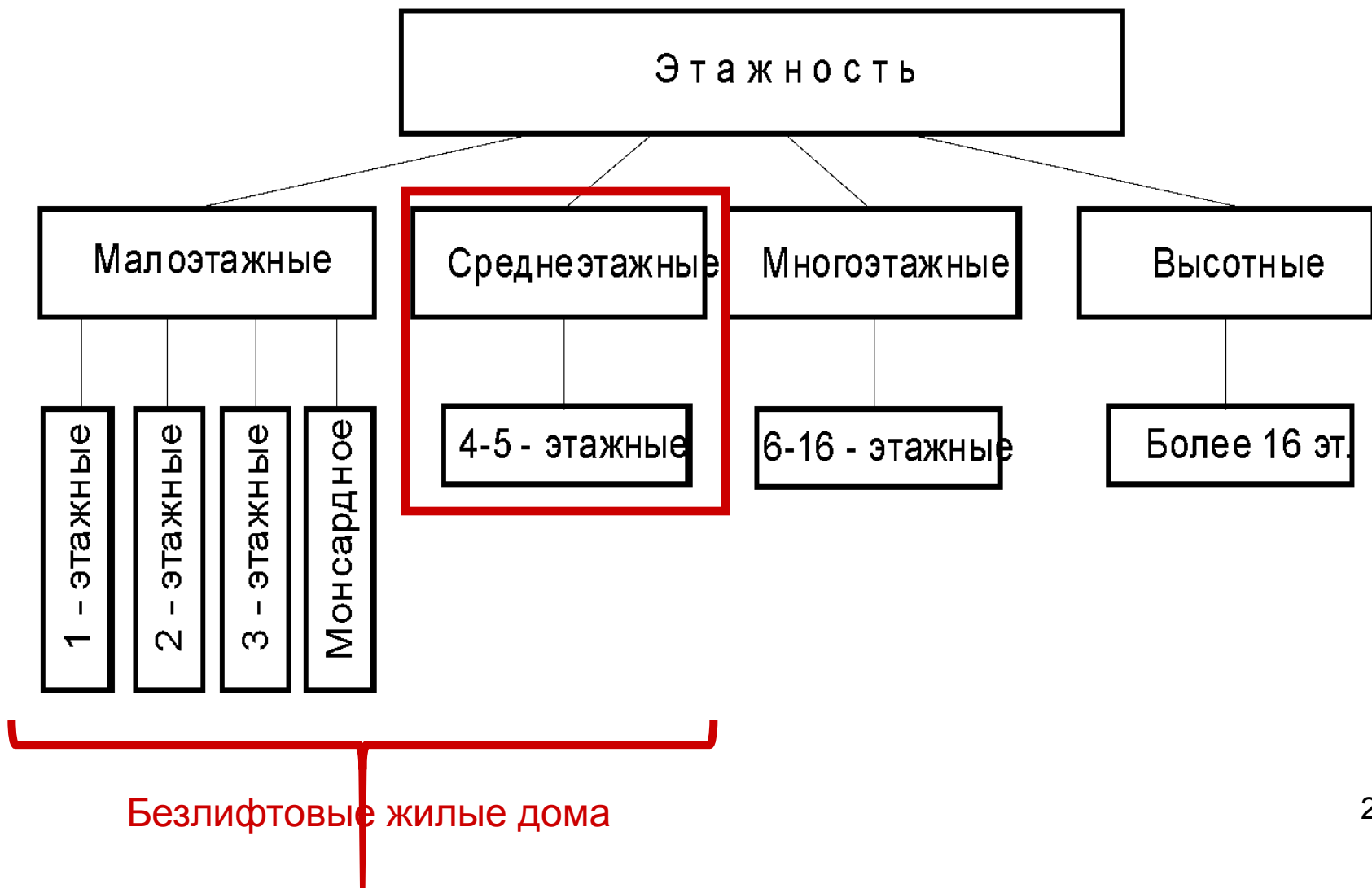


СНиП РК 3.02-43-2007
Жилые здания

Безлифтовые жилые дома с общеквартирными коммуникациями



Классификация жилья

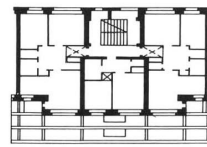
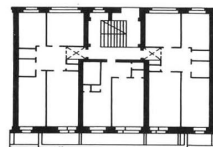
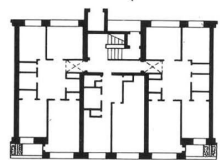
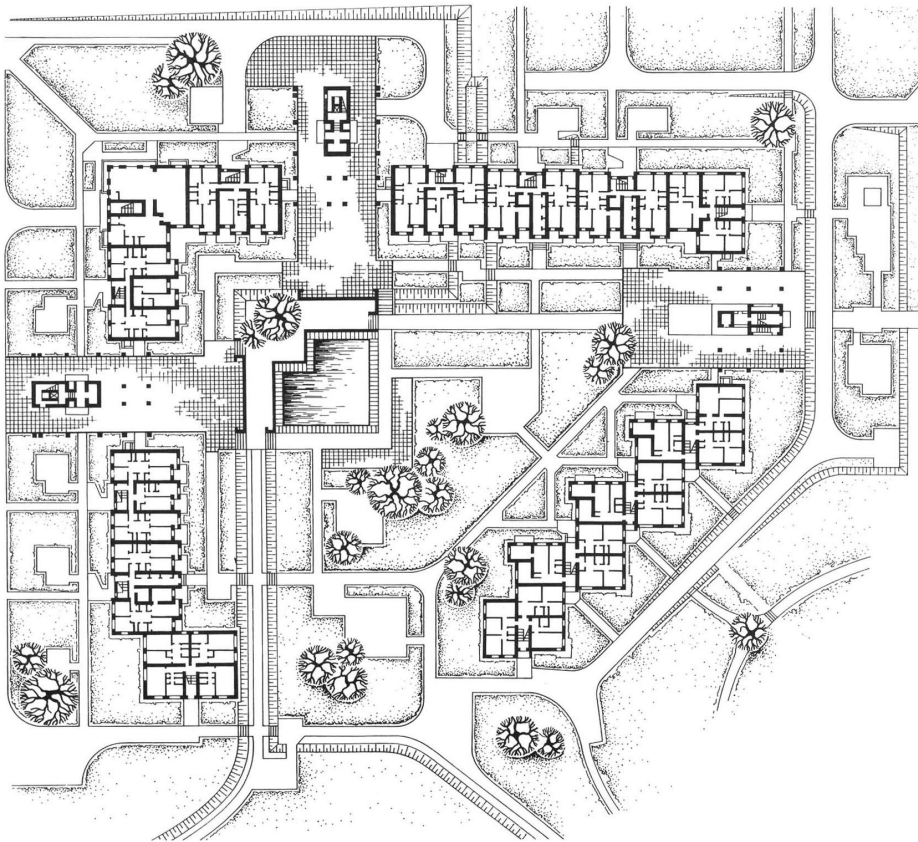


Классификация жилья



Жилые дома секционного типа



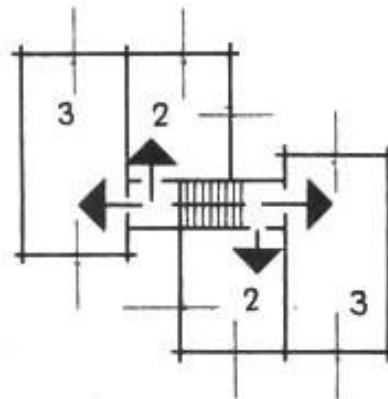
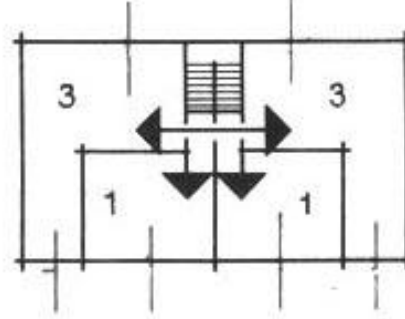
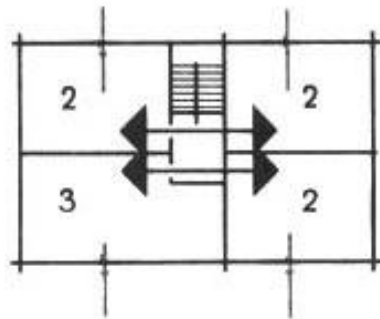
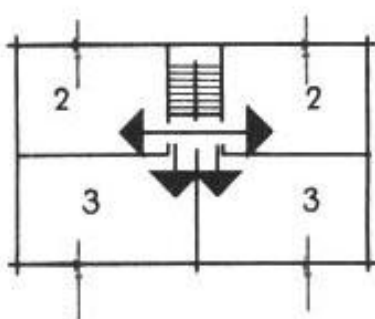
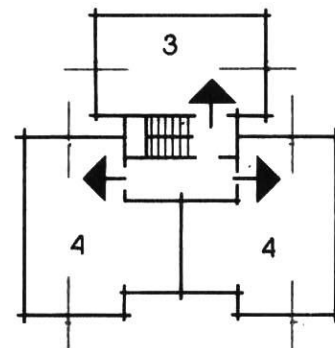
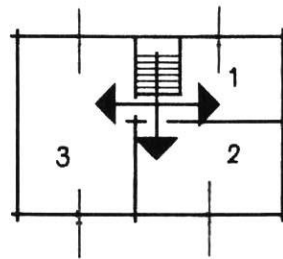
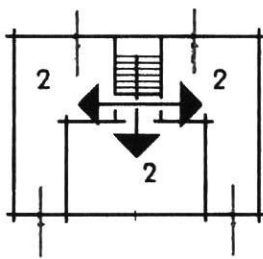
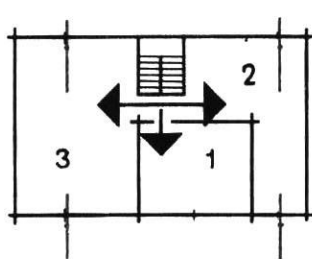
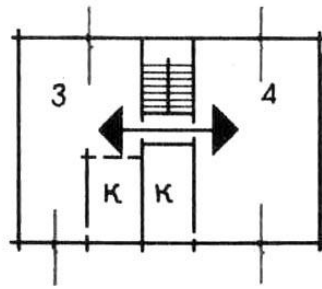
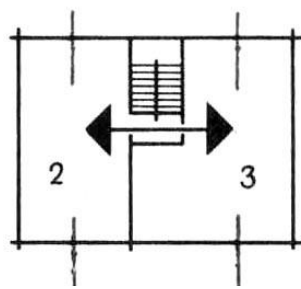
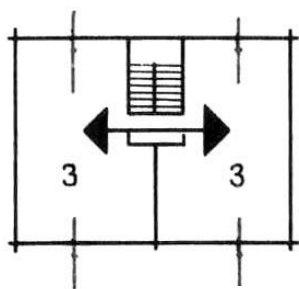


Ленинград.
г. Пушкин
Архитекторы:
Н. Захарьина,
Г. Давыдов, Ю. Исадченко,
И. Ключкова;
инженер Б. Торшин
Общий вид застройки,
фрагмент застройки,
генеральный план, планы
этажей пятиэтажного дома

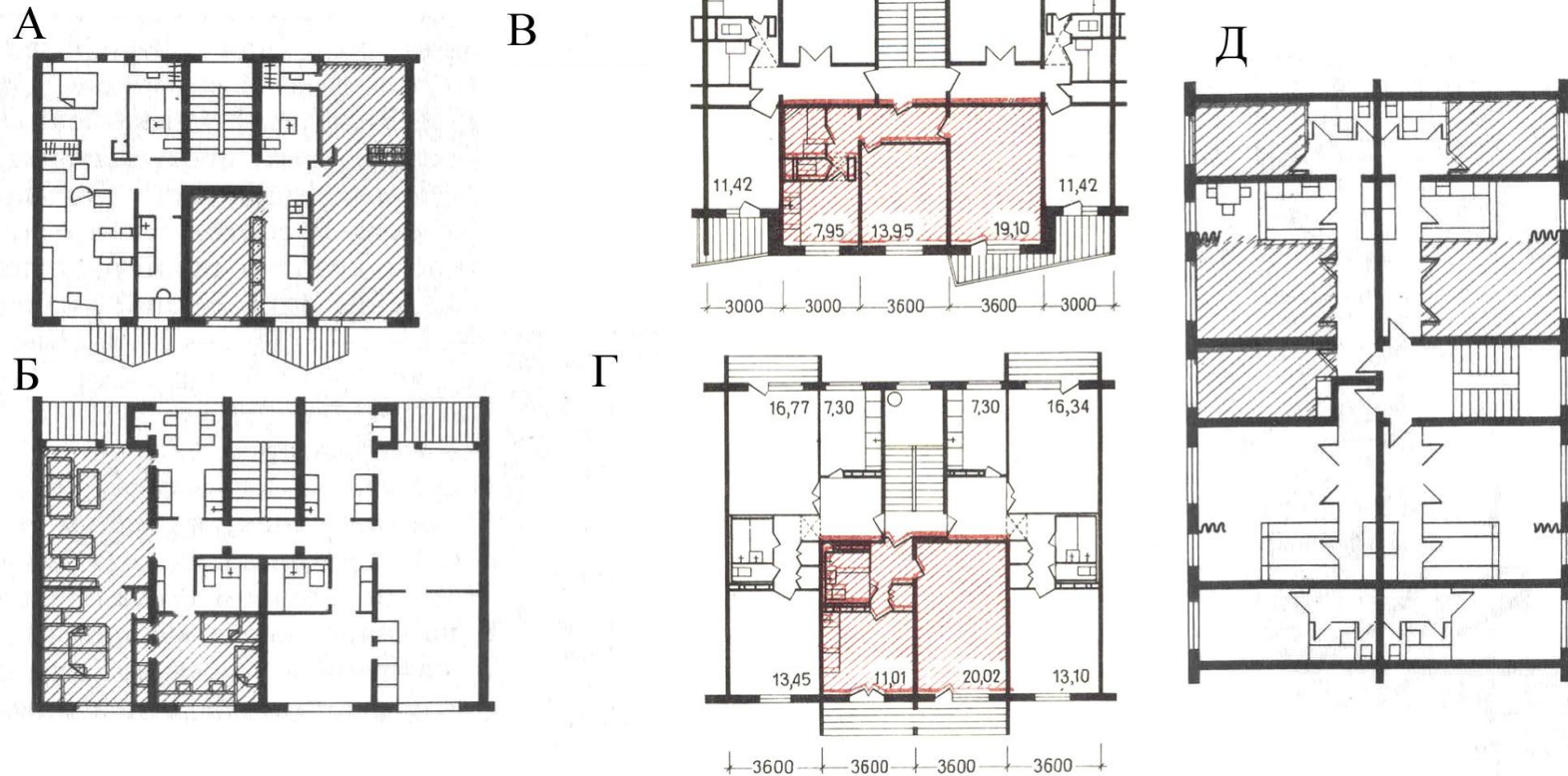
Планировочная основа секционного дома – **секция**, в которой квартиры группируются вокруг вертикальных коммуникаций

Жилое здание секционного типа – здание состоящее из одной или несколько секций, которые могут отличаться этажностью, протяженностью и конфигурацией.

Секция – часть жилого здания, квартиры которой имеют выход на одну лестничную клетку общего пользования и отделенная от других частей глухой стеной.

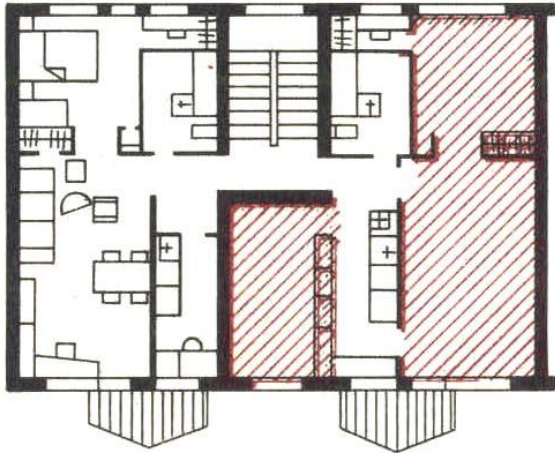


Ориентация секций по сторонам света

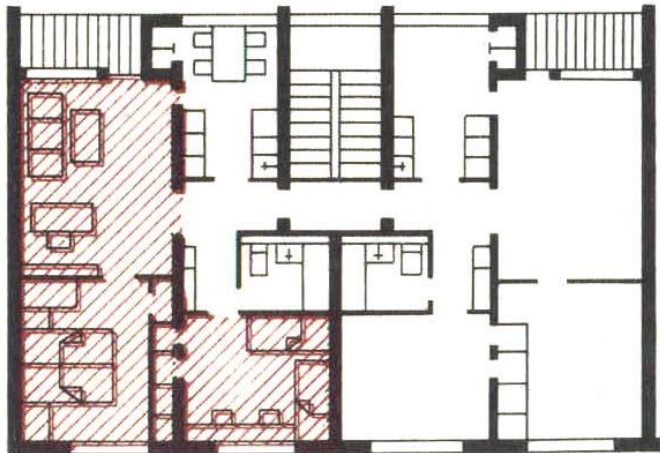
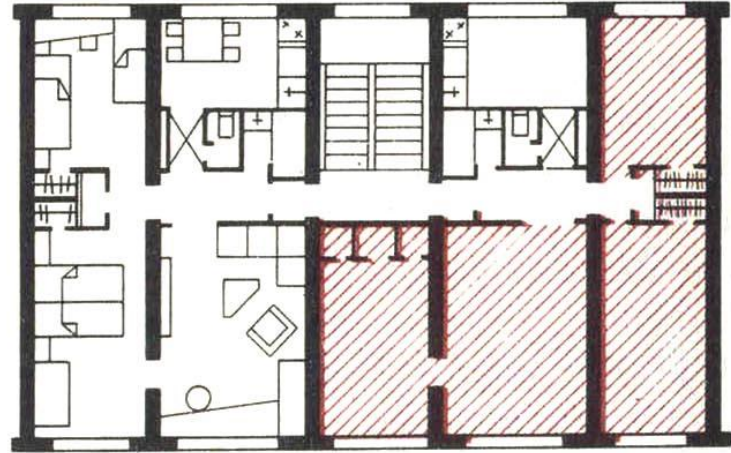


А, Б - неограниченная ориентация (широтная секция);
В, Г - частичноограниченная ориентация (широтная секция);
Д - ограниченная ориентация (меридиональная секция).

2-3



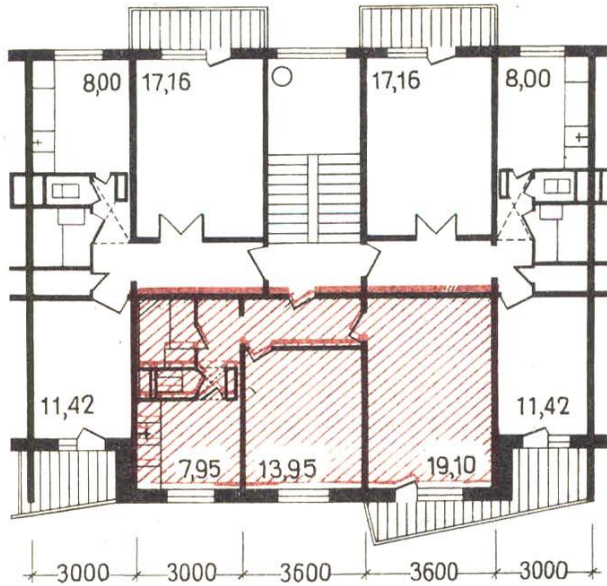
3-4



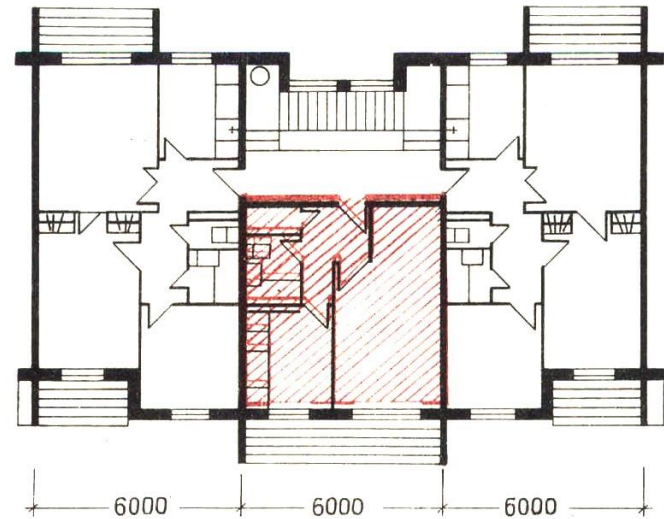
3-3

Двухквартирные секции

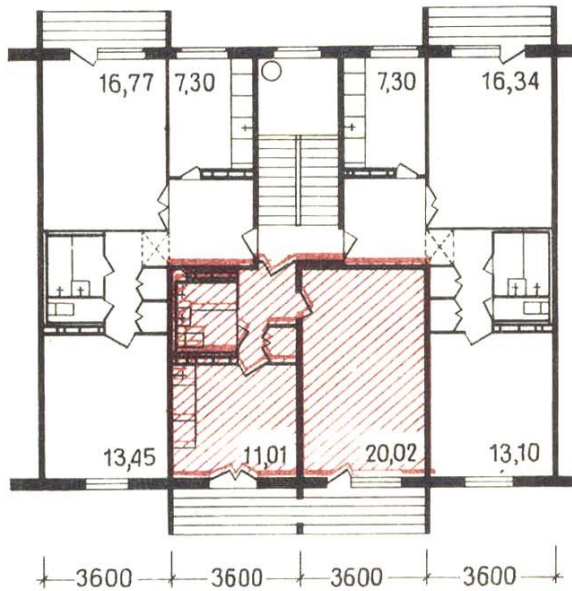
2-2-2



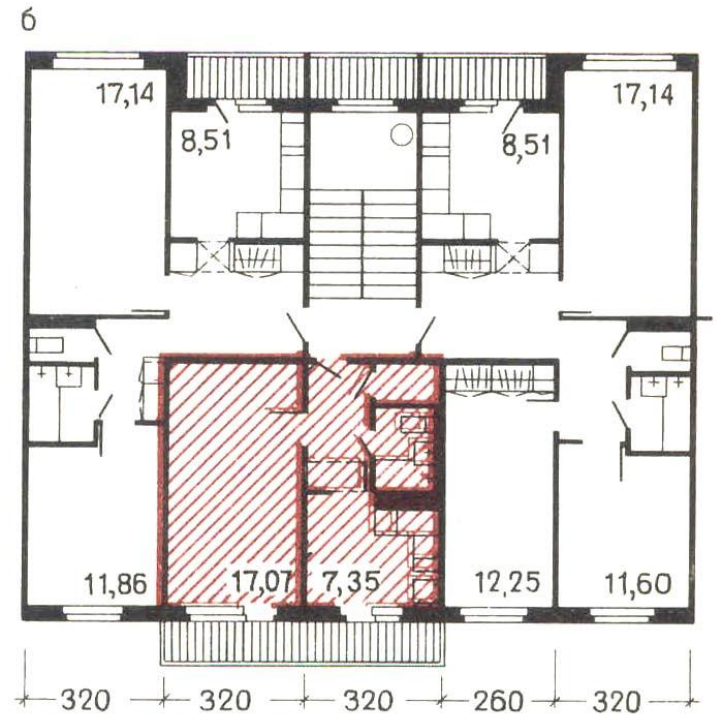
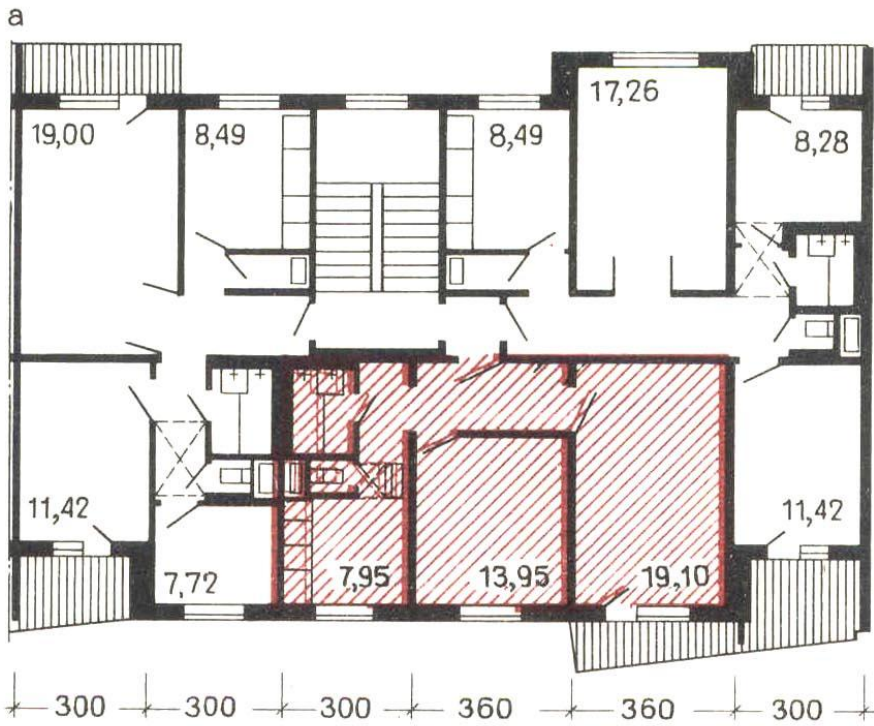
3-1-3



2-1-2



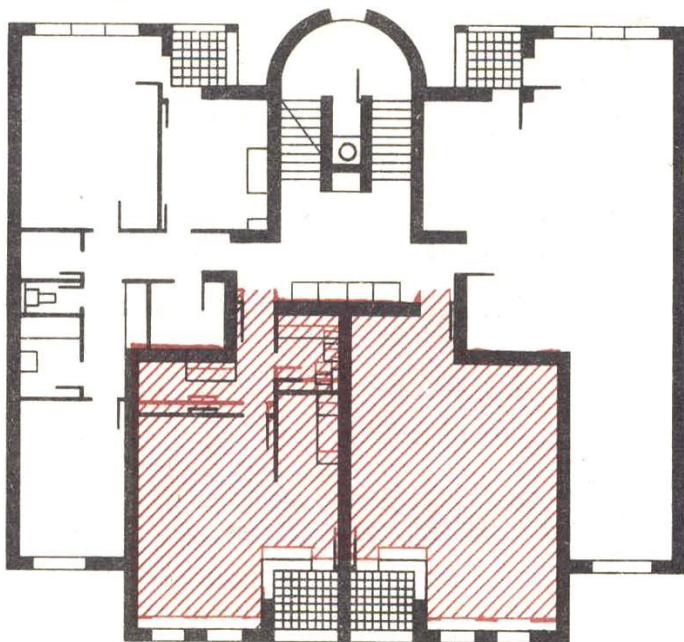
Трехквартирные
симметричные секции



Трехквартирные асимметричные секции

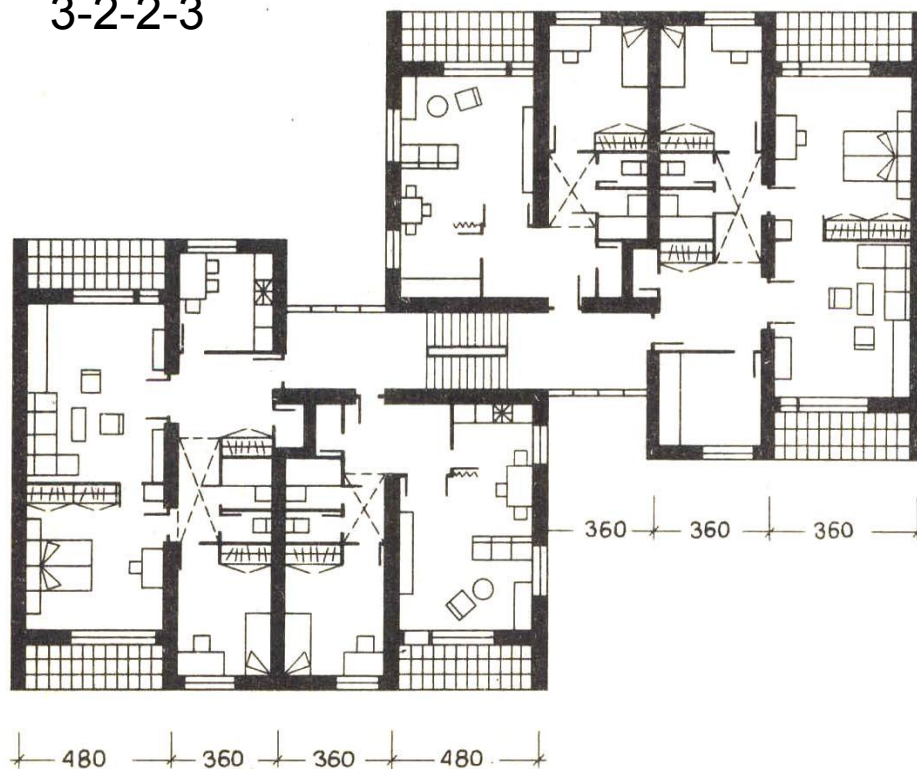
Четырехквартирные секции

2-1-1-2



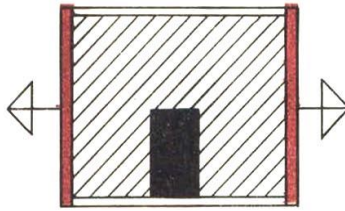
Частично ограниченной
ориентации

3-2-2-3

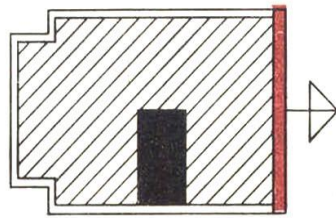


Неограниченной ориентации

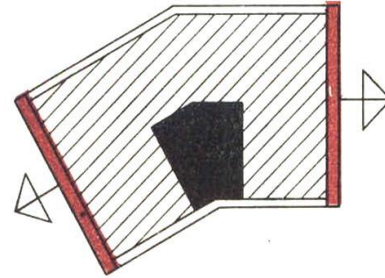
Типы секций



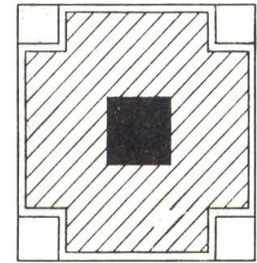
РЯДОВЫЕ



ТОРЦЕВЫЕ



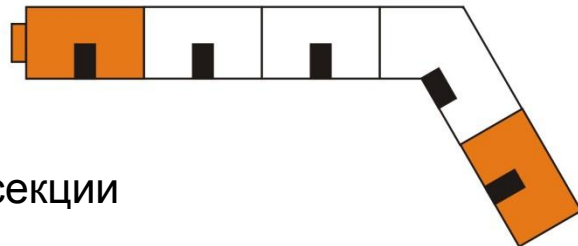
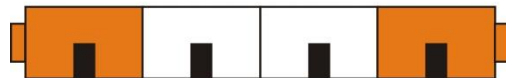
ПОВОРОТНЫЕ



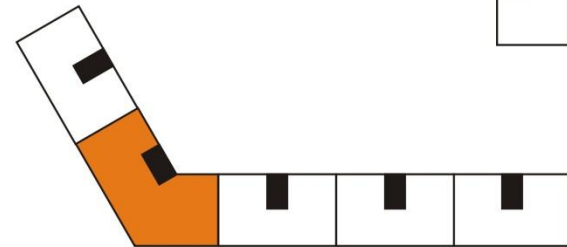
ОДНОСЕКЦИОННЫЕ
ДОМА



Рядовые секции



Торцевые секции



Поворотные секции

Величина углового модуля

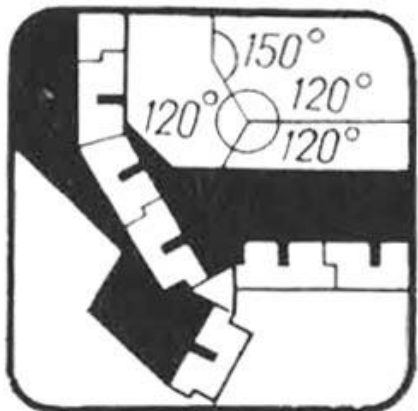
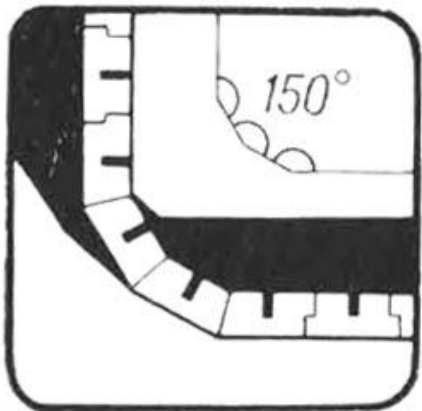
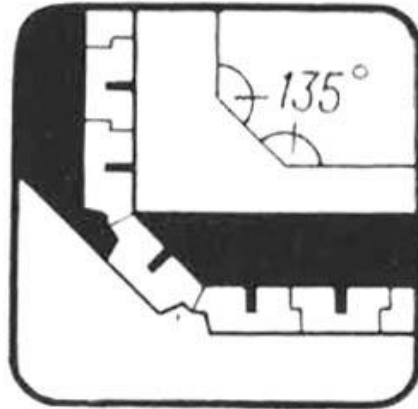
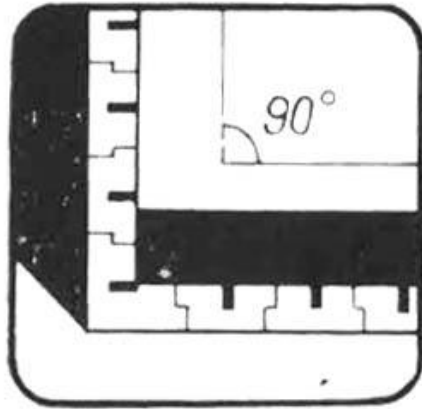
Величина углового модуля может свободно колебаться, укладываясь при этом в 360° целое число раз, например, 15 , 30 , 45° .

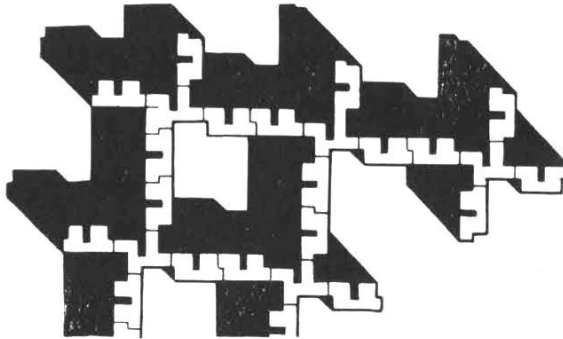
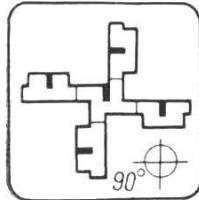
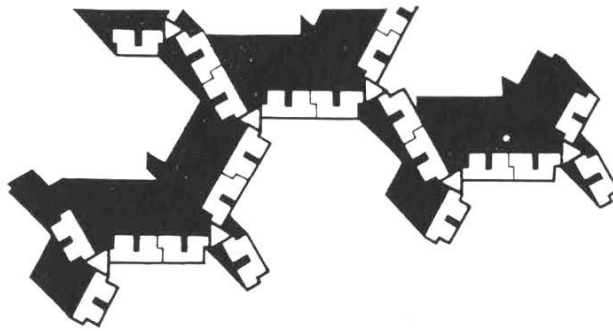
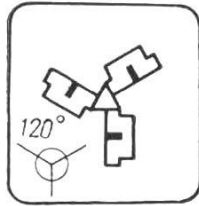
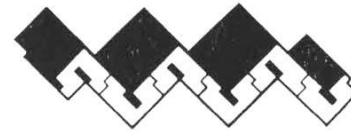
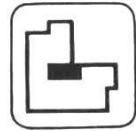
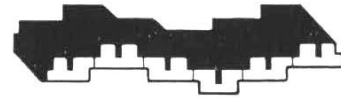
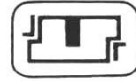
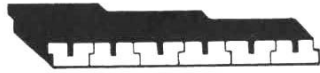
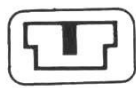
Чем мельче выбранный модуль, тем длиннее ряд углов которыми оперирует серия. При модуле, равном 15° , он выглядит так: 90 , 105 , 120 , 135 , 150 , 165° .

Варианты пересечений осей блокировки

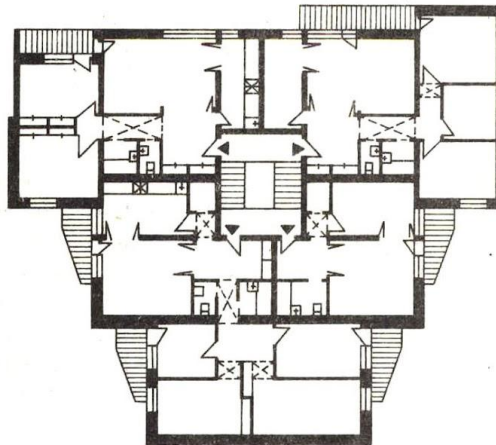
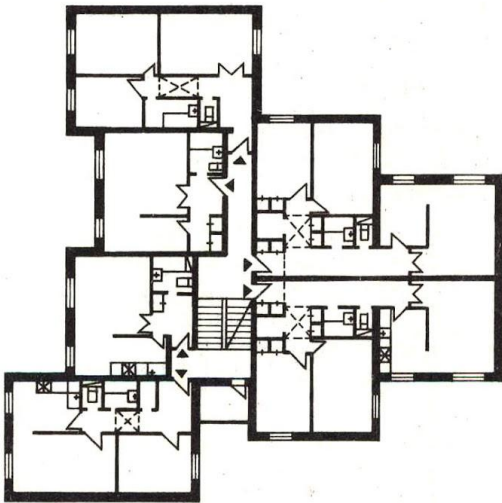
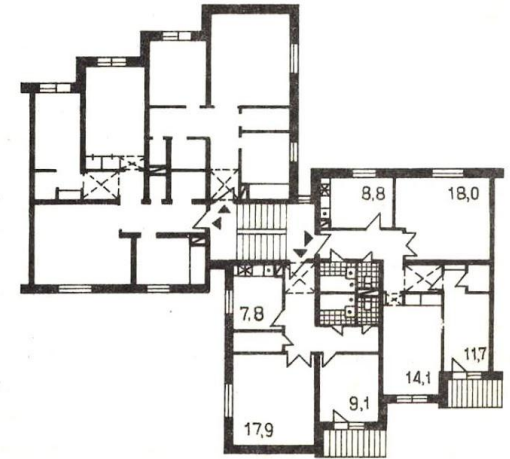
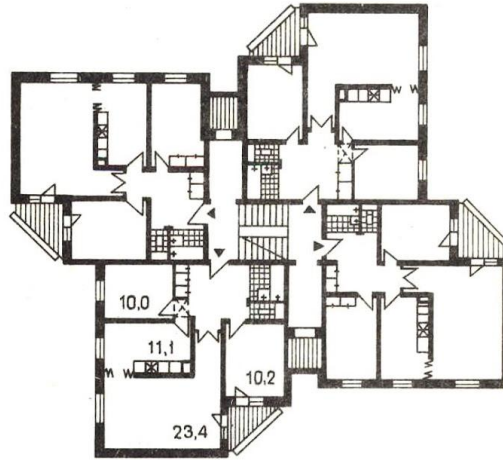
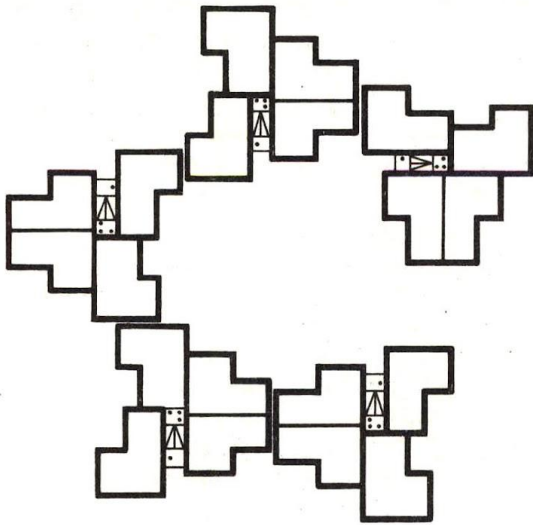
1. **Повороты** (пересечение двух осей): 90, 105, 120, 135, 150, 165⁰
2. **Трехлучевые образования** (пересечение трех осей):
 - 120, 120, 120⁰ – равноугольный трилистник;
 - 90, 105, 165⁰;
 - 90, 135, 135⁰;
 - 90, 120, 150⁰;
 - 105, 120, 135⁰;
 - 90, 90, 180⁰ – Т-образное пересечение осей

разноугольные трилистники
3. **Четырехлучевые образования** (пересечение четырех осей):
 - 90, 90, 90, 90⁰ - крестовина





Секции сложной конфигурации

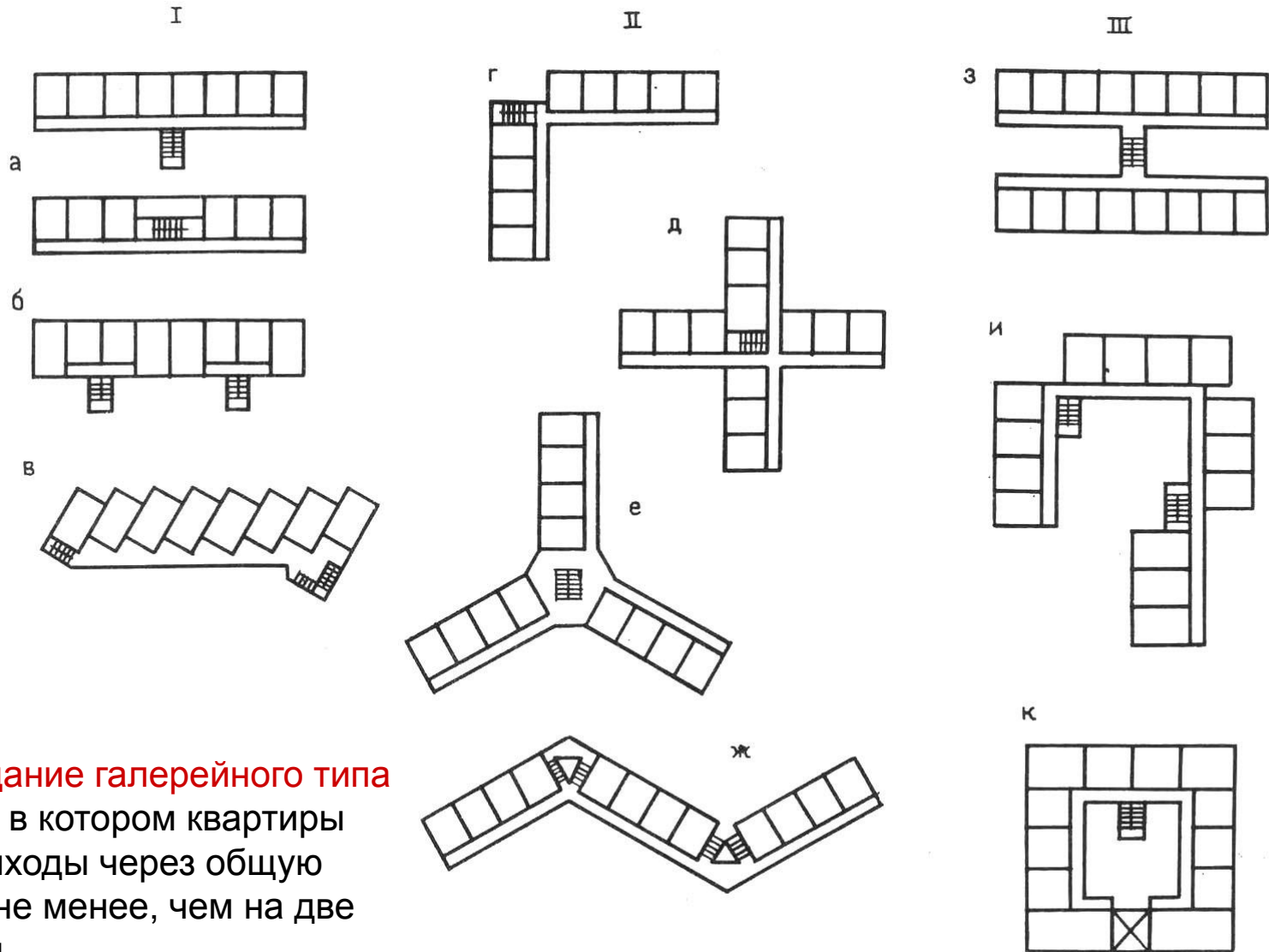




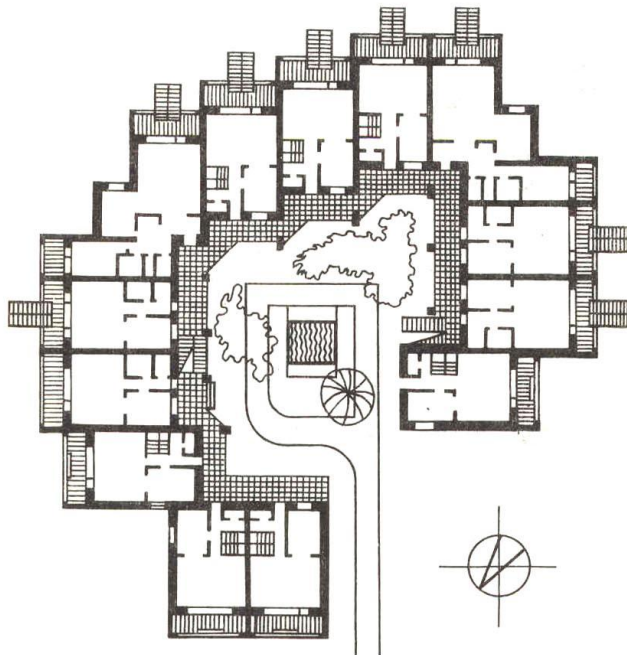
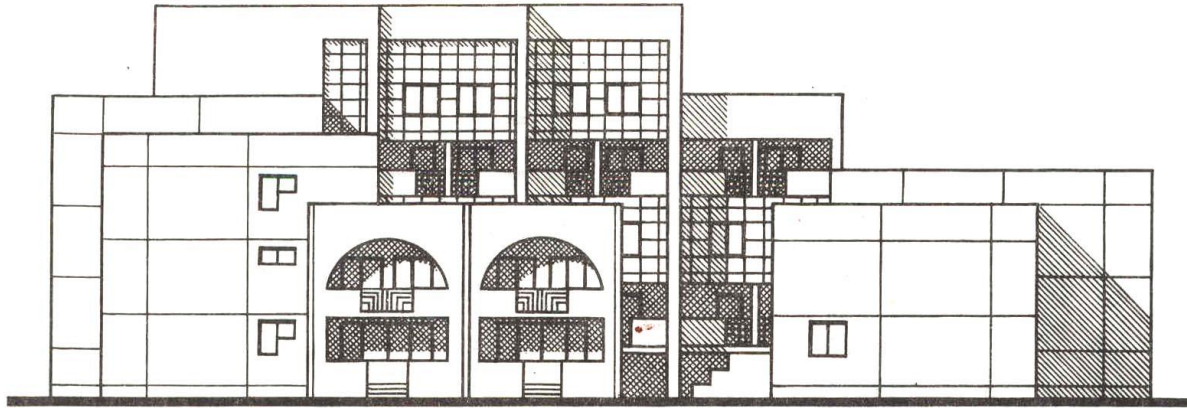


Жилые дома с горизонтальными коммуникациями

Галерейные дома



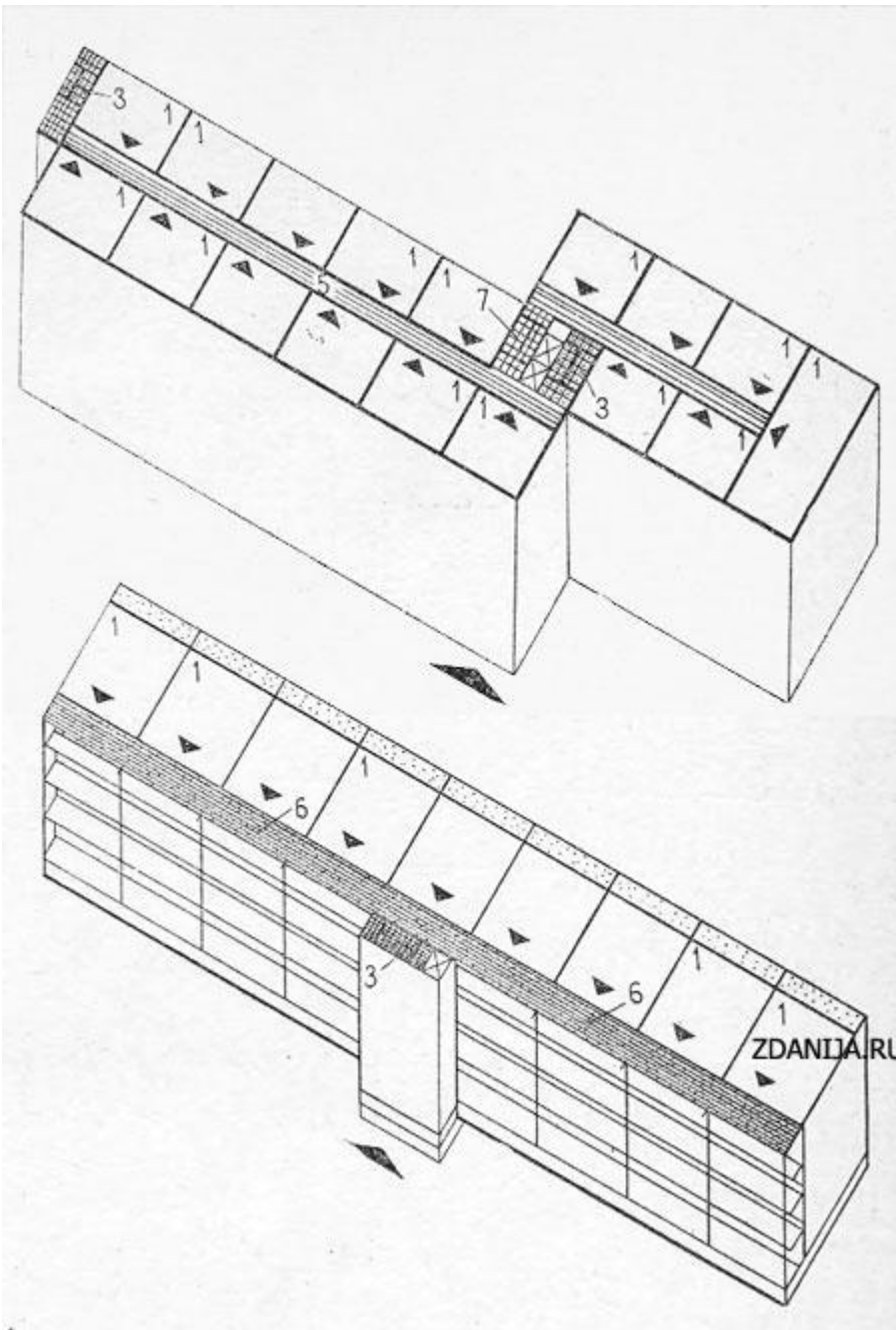
Жилое здание галерейного типа
– здание, в котором квартиры имеют выходы через общую галерею не менее, чем на две лестницы



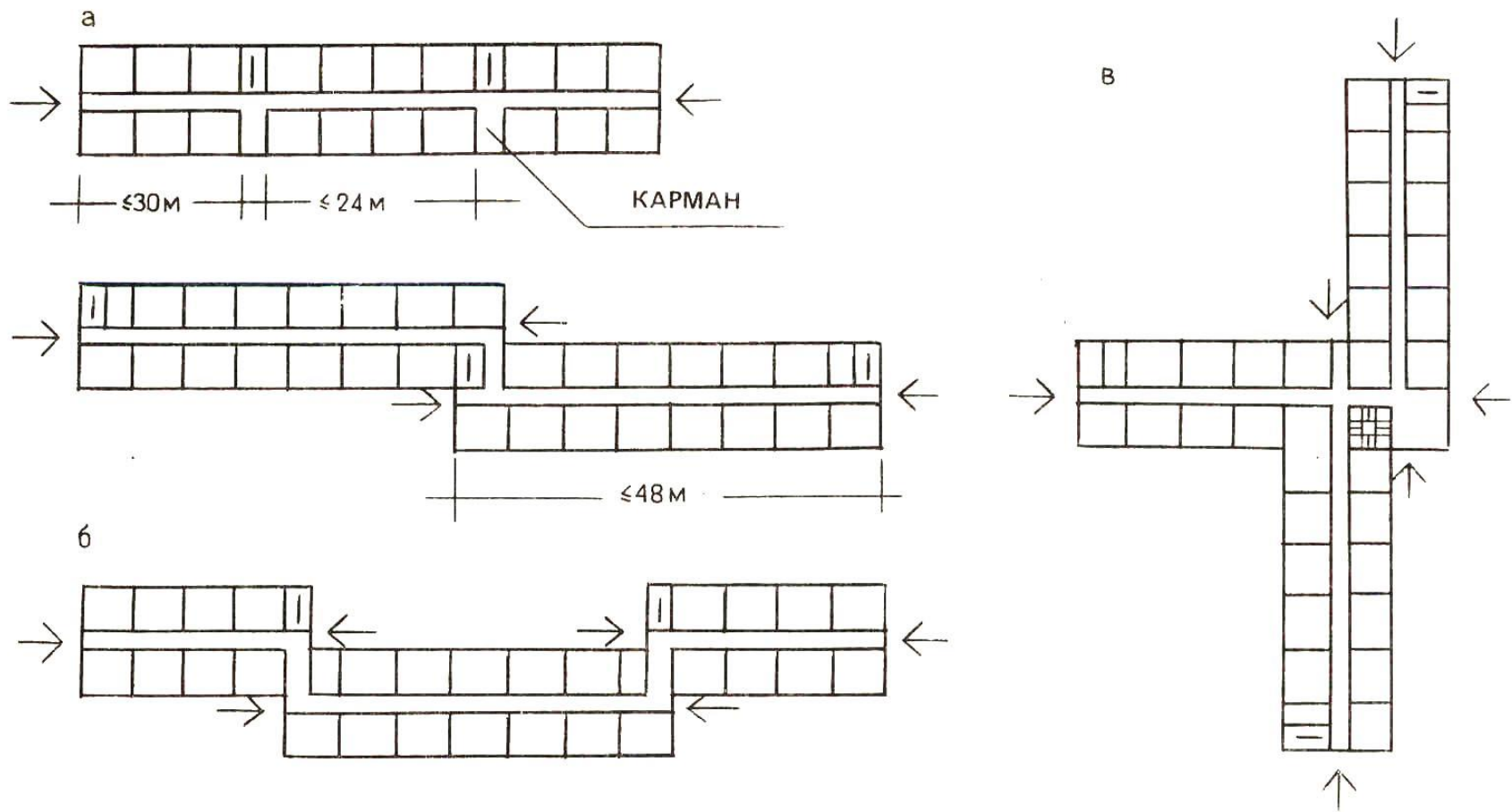
2-4х этажный галерейный
жилой дом с
полузамкнутым двориком

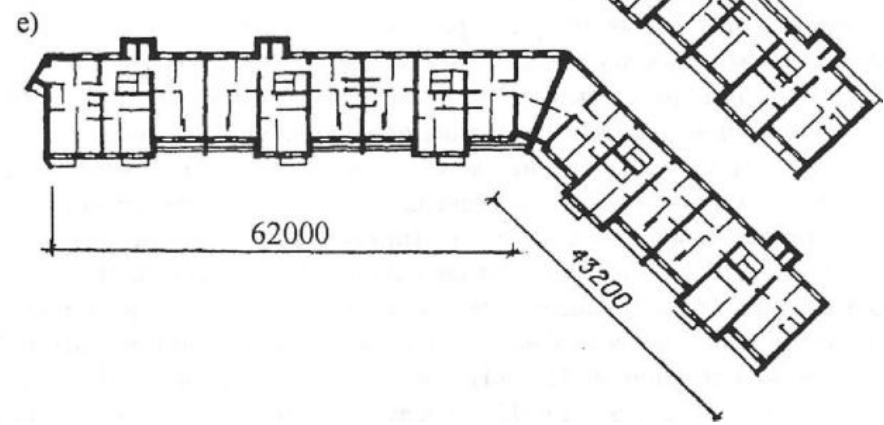
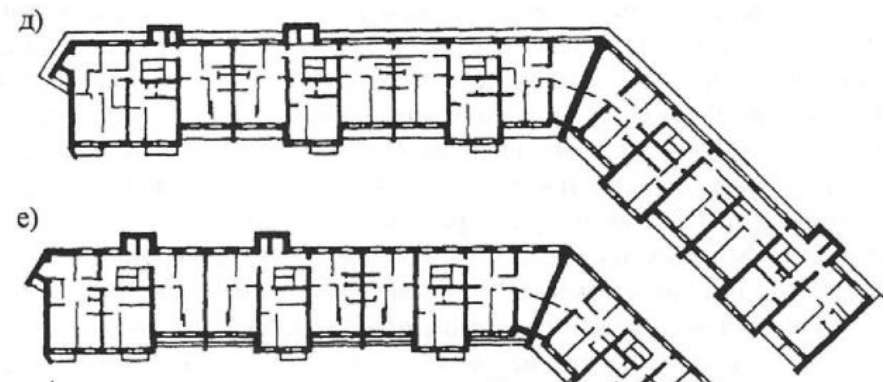
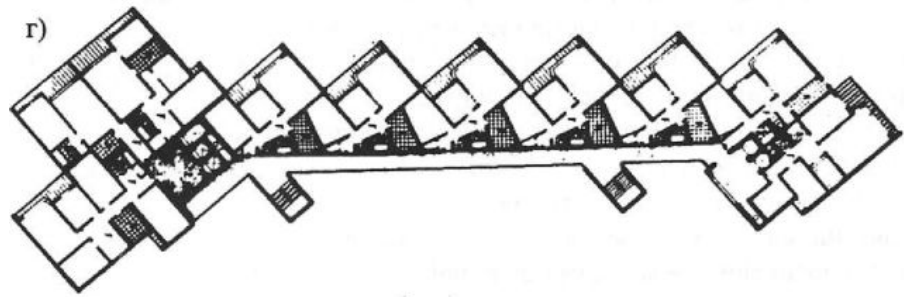
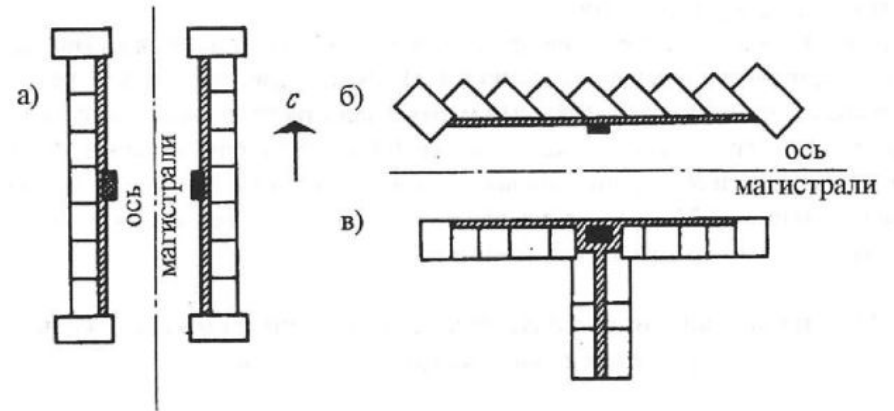


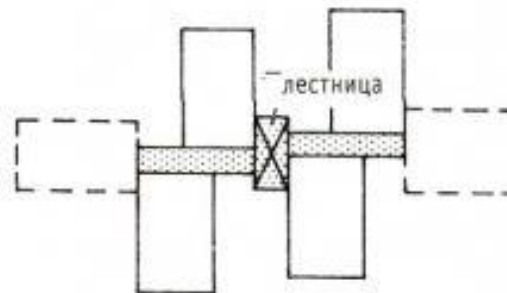
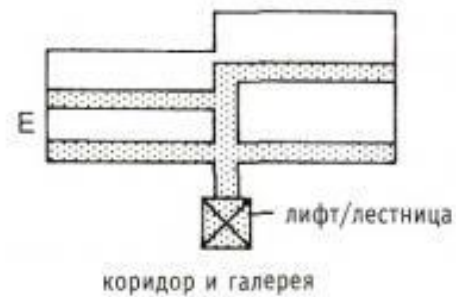
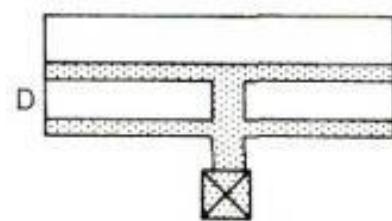
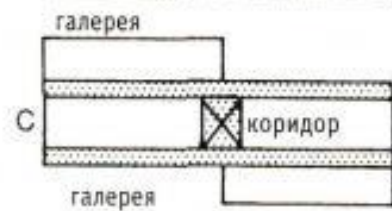
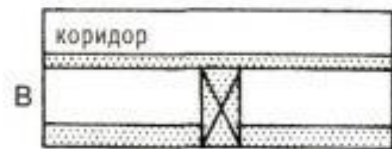
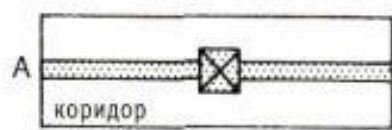
Коридорные дома



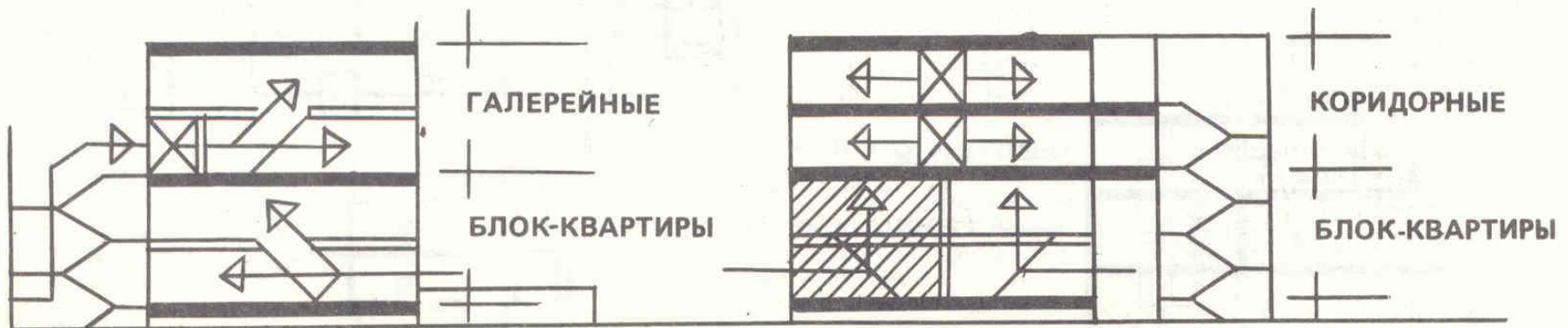
Жилое здание коридорного типа - здание, в котором квартиры имеют выходы через общий коридор не менее, чем на две лестницы

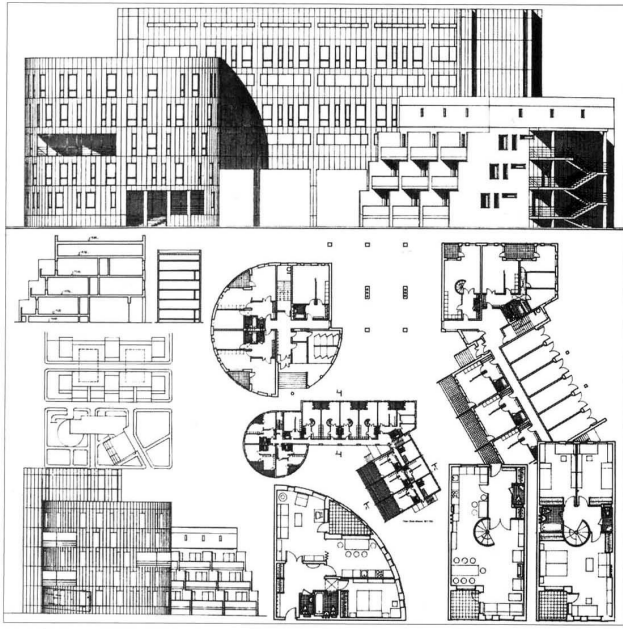




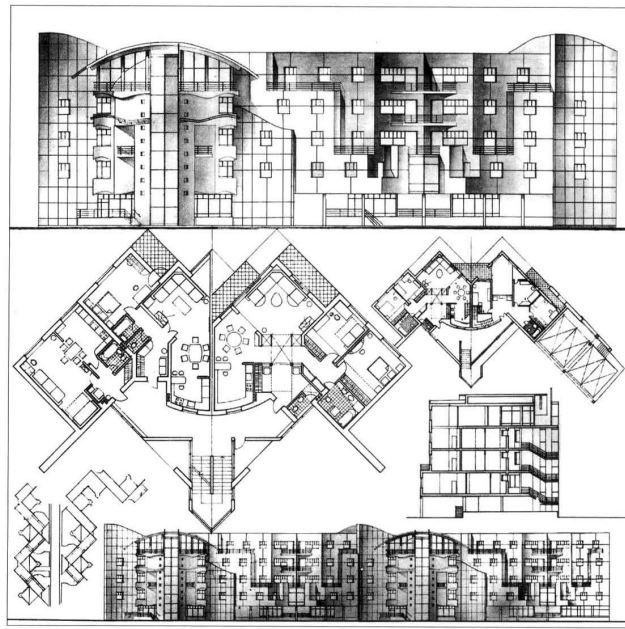


Смешанные типы жилых зданий

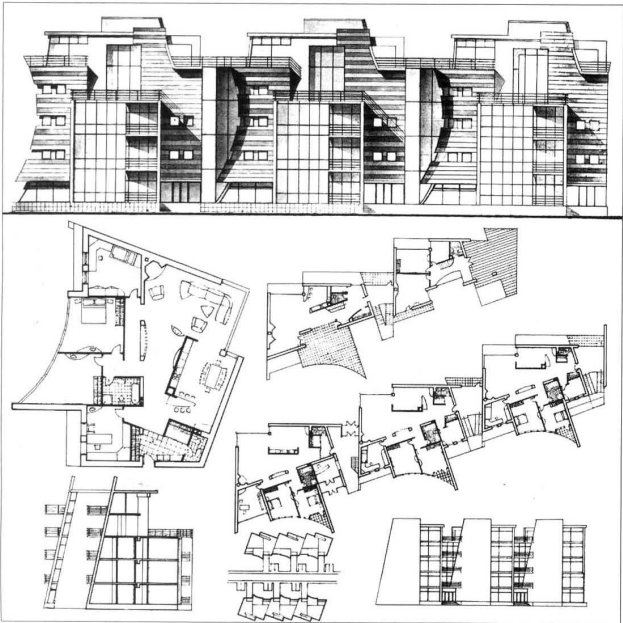




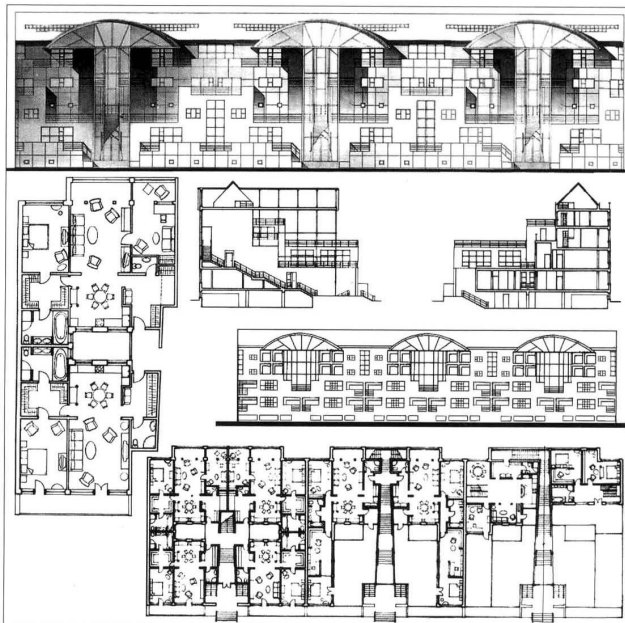
1



2



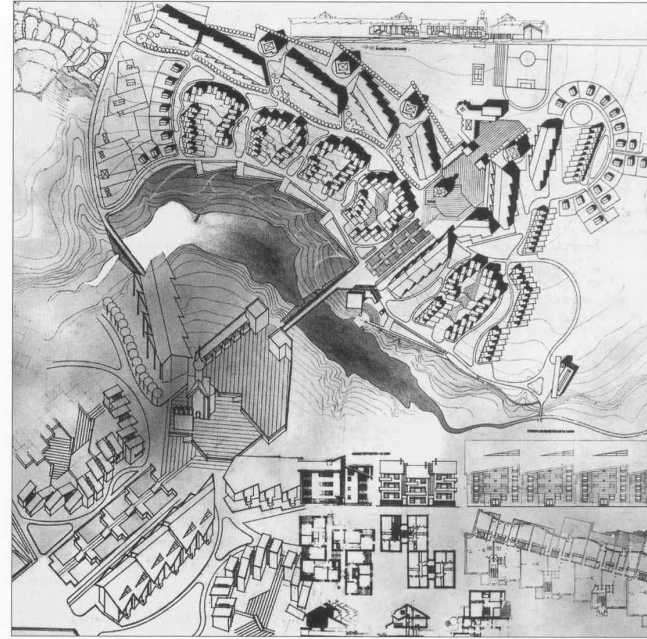
3



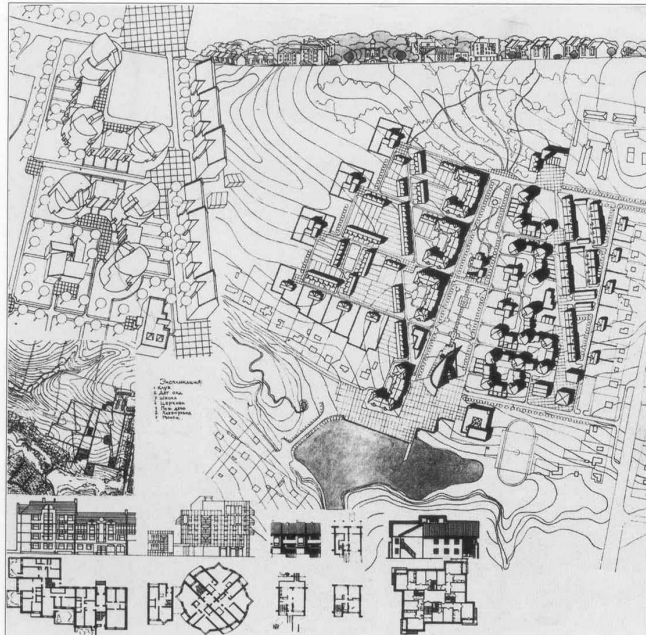
4



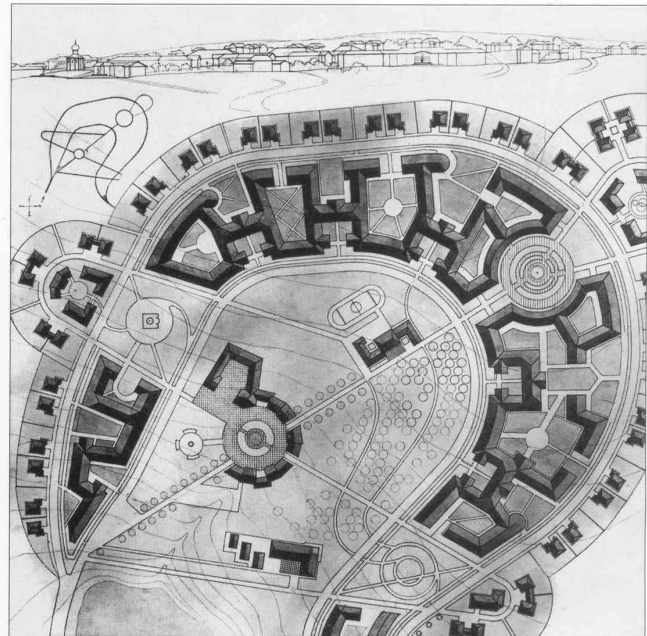
5



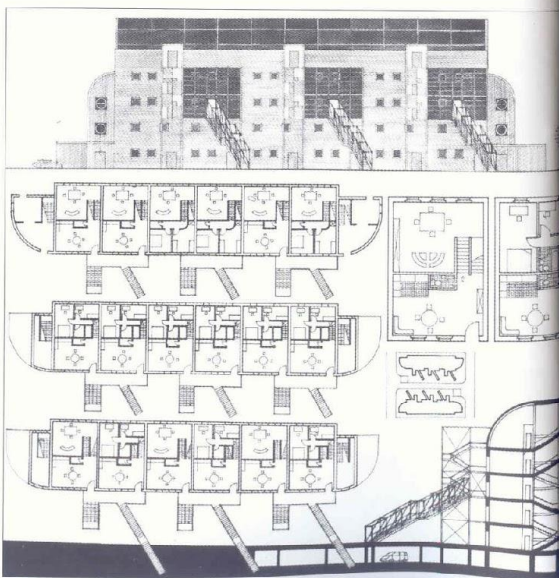
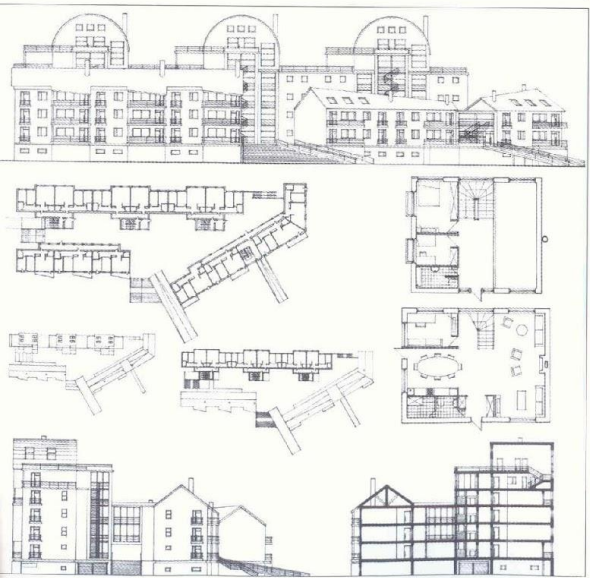
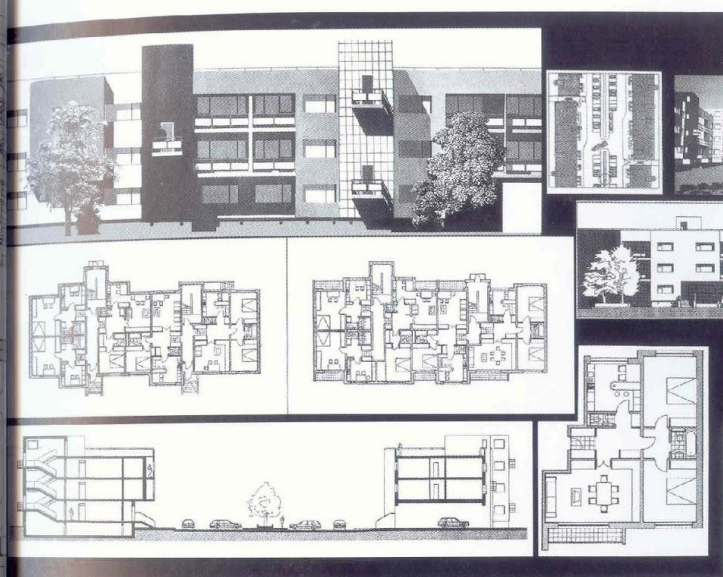
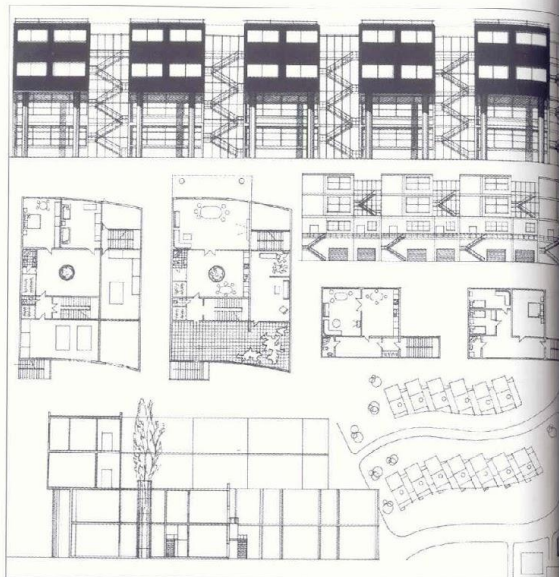
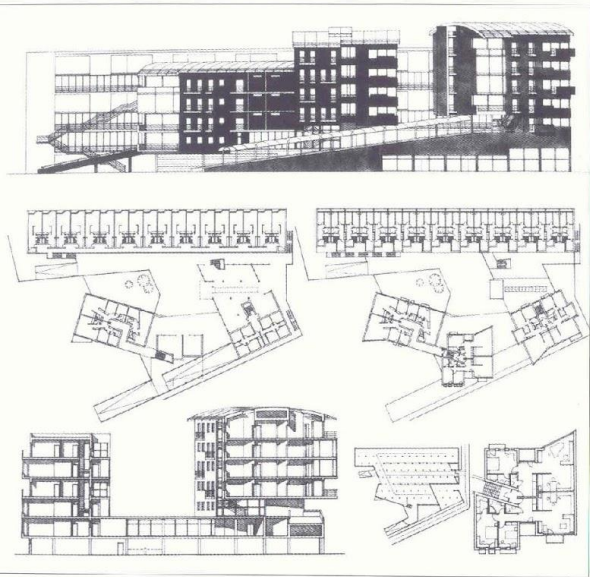
6



7



8



Литература:

Лисициан М.В. Архитектурное проектирование жилых зданий: Учеб. для вузов.-М.Стройиздат, 1984.

гл. 7,9,10.

Молчанов В.М. Теоретические основы проектирования жилых зданий: Учеб. пособие.-Ростов н/Д: Феникс, 2003. гл.3 гл. 5 (п.1.1-1.2, 1.4-1.5, п.2).

Змеул С.Г., Маханько Б.А. Архитектурная типология зданий и сооружений.– М.: Стройиздат, 1999. (стр.30-43)

Нойферт П., Нефф Л. Проектирование и строительство. Дом квартира сад.- М.: «Архитектура-С», 2007.