

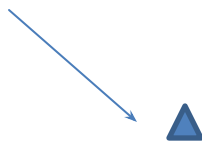
Построения и перестроения

Построения и перестроения характеризуются умением учащихся строиться в различные виды строя, шеренгу, колонну, круг, а также перестраиваться в них.

Построение — действия учащихся по команде или распоряжению учителя для принятия определенного строя.

Построение в шеренгу осуществляется по команде «Класс, (группа, отделения) в одну (две, три) шеренгу — становись!»

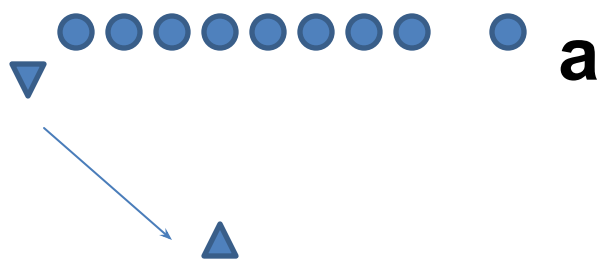
Подавая команду, учитель (групповод) становится лицом в сторону фронта в положение строевой стойки, а класс (группа) выстраивается слева от него (а)



С началом построения учитель (групповод отделения) становится перед серединой строя и следит за ее

построением (б)

В двухшереножном строю последний ряд в каждом отделении должен быть полным (а)



Построение в колонну осуществляется по команде: «В колонну по одному, два, три и т.д. — Становись!». Учащиеся выстраиваются за учителем

(б) (в)

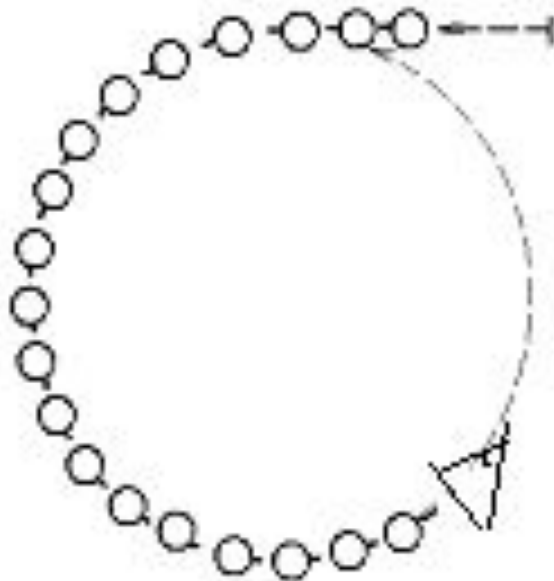


в

Построение в круг выполняется по команде «В круг – становись!».

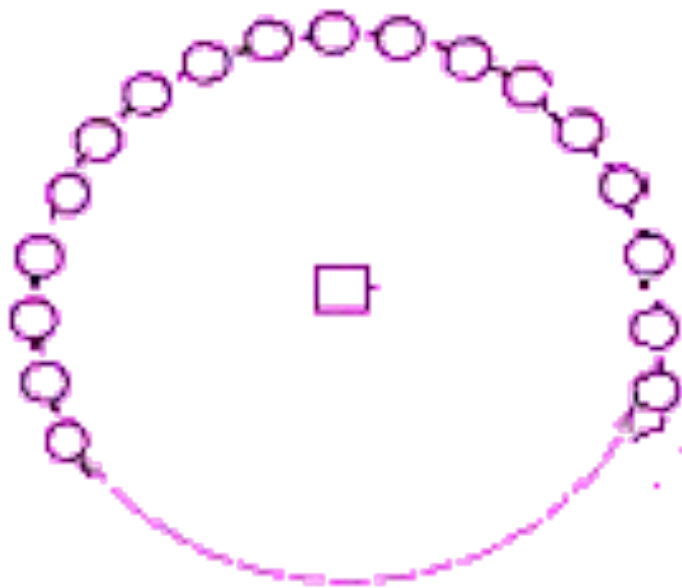
Для построения в круг из шеренги возможны два способа: а) учащиеся берутся за руки, а учитель, левой рукой захватывает правую руку направляющего, двигается по кругу и соединяет руки направляющего и замыкающего

(рис 52).



Учитель становится против ученика посередине шеренги на расстоянии нескольких шагов, дает распоряжение: «Держась за руки, построиться в круг».

Ученик в середине шеренги стоит на месте, а остальные двигаются, держась за руки, влево и вправо от него, образуя круг вокруг учителя.

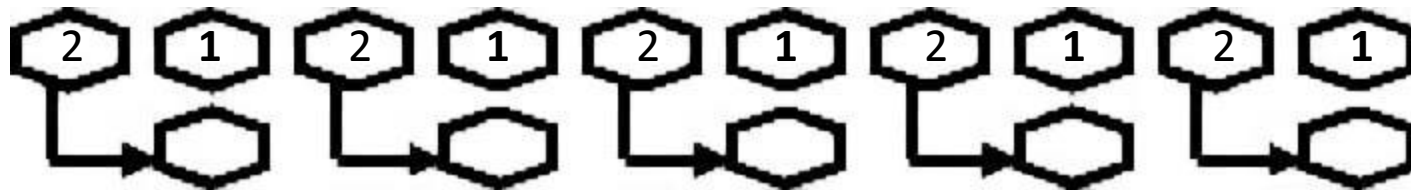


Перестроение из одной шеренги в две и обратно выполняется после предварительного расчета на первый – второй по команде: «В две шеренги — стройся!»»

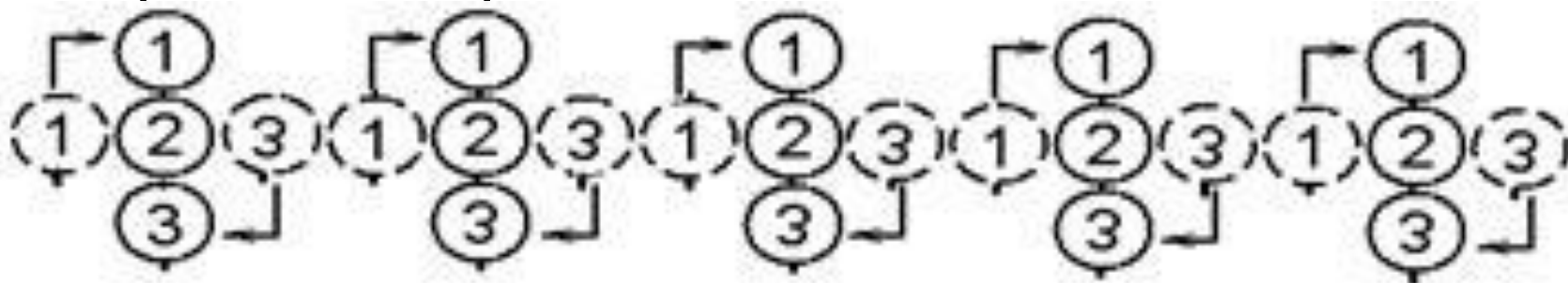


По этой команде **вторые номера ставят левую ногу на шаг назад** (счет «раз»), затем правую ставят на шаг в сторону (счет «два») и, приставляя правую ногу к левой (счет «три»), встают за вторым номером

Перестроение из двух шеренг в одну производится по команде: «В одну шеренгу — стройся!», при этом все действия выполняются в обратном порядке

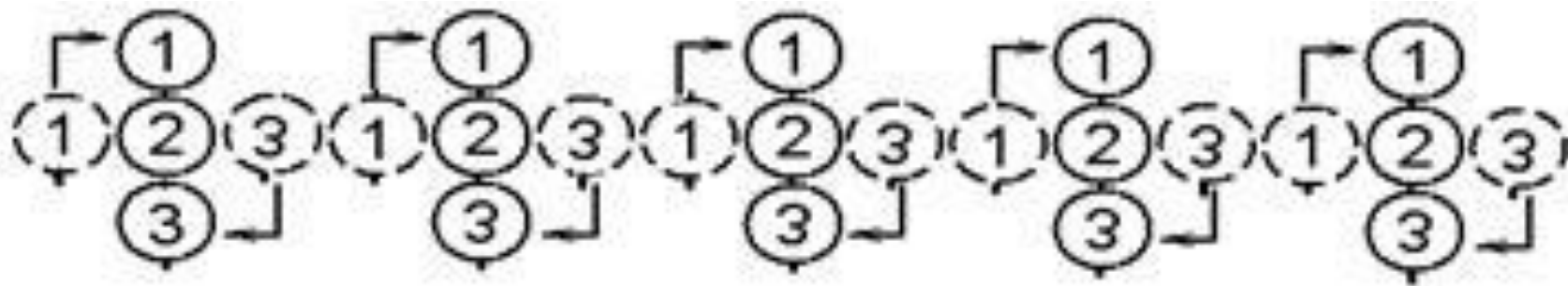


Перестроение из одной шеренги в три выполняется после предварительного расчета «по три». Для этого подается команда: «В три шеренги — стройся!»



По этой команде вторые номера остаются на месте, первые номера ставят правую ногу на шаг назад (счет «раз»), затем левую ставят на шаг в сторону (счет «два») и, приставляя правую ногу к левой (счет «три»), встают за вторым номером.

Третьи номера ставят левую ногу на шаг вперед (счет «раз»), правую — на шаг в сторону (счет «два») и, приставляя к ней левую (счет «три»), становятся впереди вторых номеров.

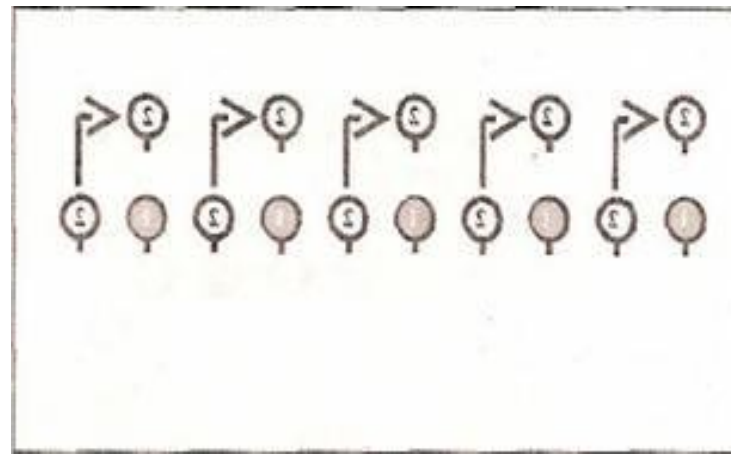


Перестроение из трех шеренг в одну производится по команде: «В одну шеренгу — стройся!», все действия выполняются в обратной последовательности.

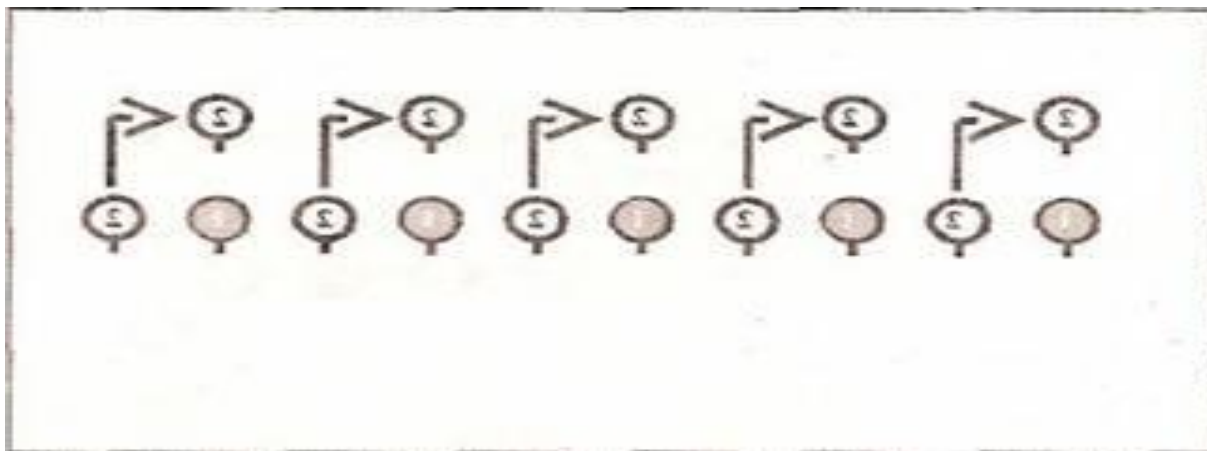
Перестроение из колонны по одному в колонну по два производится по команде: «В колонну по два - стройся!»

Действия учащихся при этом аналогичны тем, которые выполняются при перестроении из одной шеренги в две.

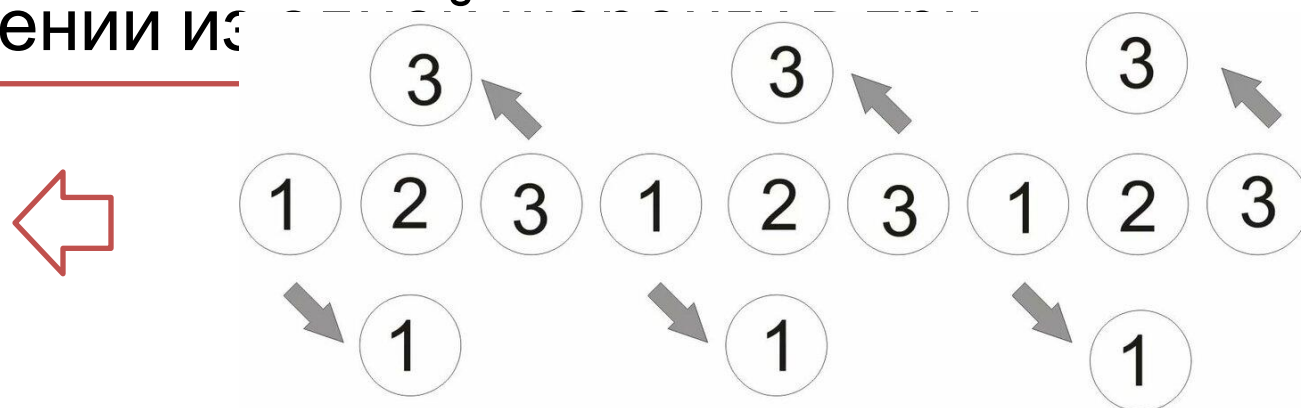
Предварительно производится расчет на «первый-второй», затем подается команда. По исполнительной части команды вторые на счет «раз» делают левой ногой шаг влево; на счет «два», не приставляя правую, - шаг вперед, чтобы выровняться с первым номером; на счет «три» приставляют левую ногу.



Обратное перестроение выполняется по команде «В одну колонну – стройся!». По этой команде вторые номера на счет «раз» делают шаг левой назад; на «два» - шаг правой, встав в затылок первым, и на «три» приставляют левую ногу.



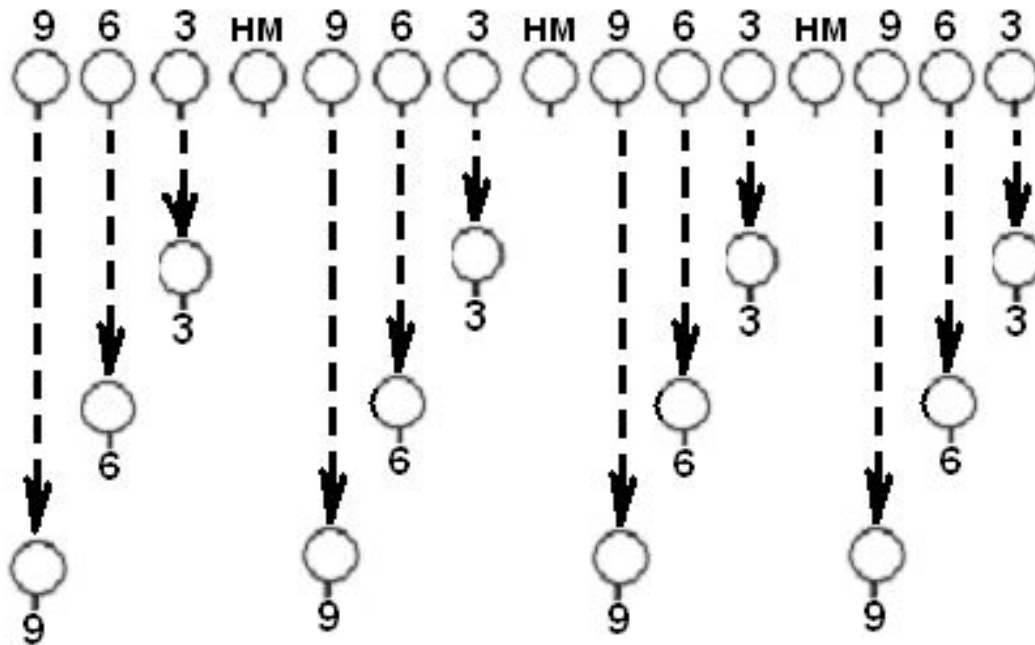
Перестроение из колонны по одному в колонну по три производится по команде: «В колонну по три - стройся!». Действия учащихся при этом аналогичны тем, которые выполняются при перестроении из:



По исполнительной команде вторые номера стоят на месте; первые делают шаг влево - назад и встают рядом со вторыми слева от них; третьи делают шаг вправо - вперед и тоже встают рядом со вторыми, но справа от них. Перестроение из колонны по три в одну колонну выполняется в

Перестроение уступами из шеренги выполняется после предварительного расчета: «Шесть, три, на месте!» или «Девять, шесть, три, на месте!» Для этого подается команда: «По

расчету



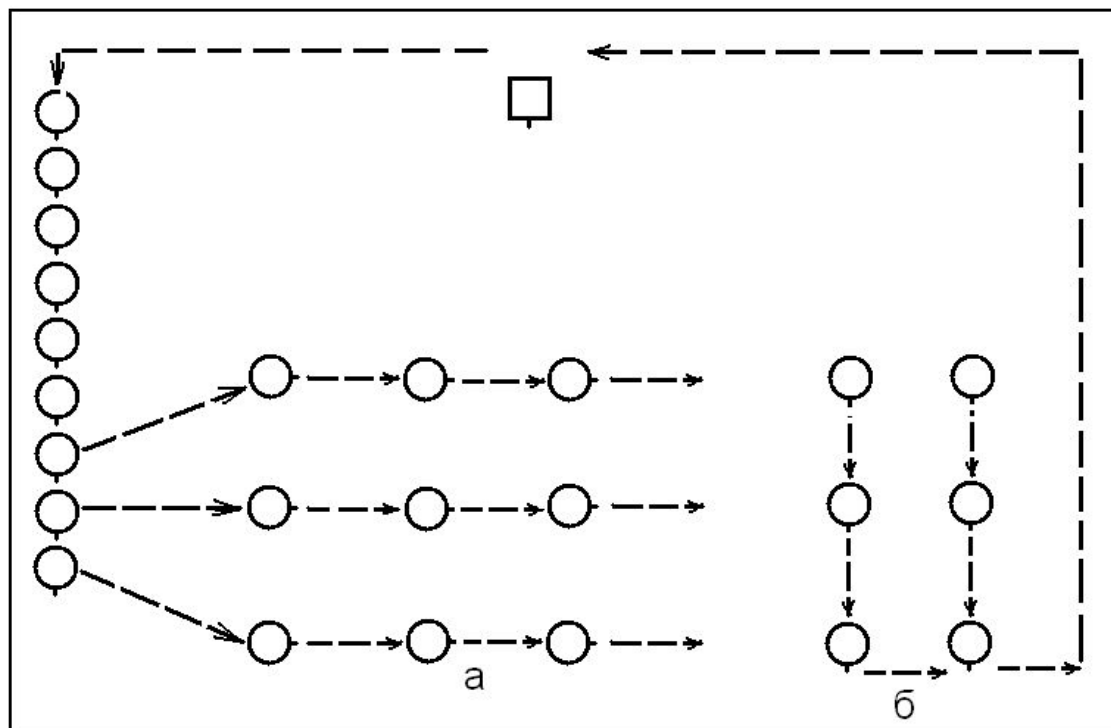
Обратное перестроение производится по команде: «На свои места шагом — марш!» Учащиеся поворачиваются кругом, идут на свои места и затем делают поворот кругом.

Перестроение уступами из колонны по одному в колонну по три (по четыре) производится также после предварительного расчета.

Возможны такие же варианты расчета, как при перестроении уступами из одной шеренги в три (четыре), в этом случае используется команда: «Влево (вправо) по расчету приставными шагами — марш!» При обратном перестроении подается команда: «На свои места приставными шагами — марш!»

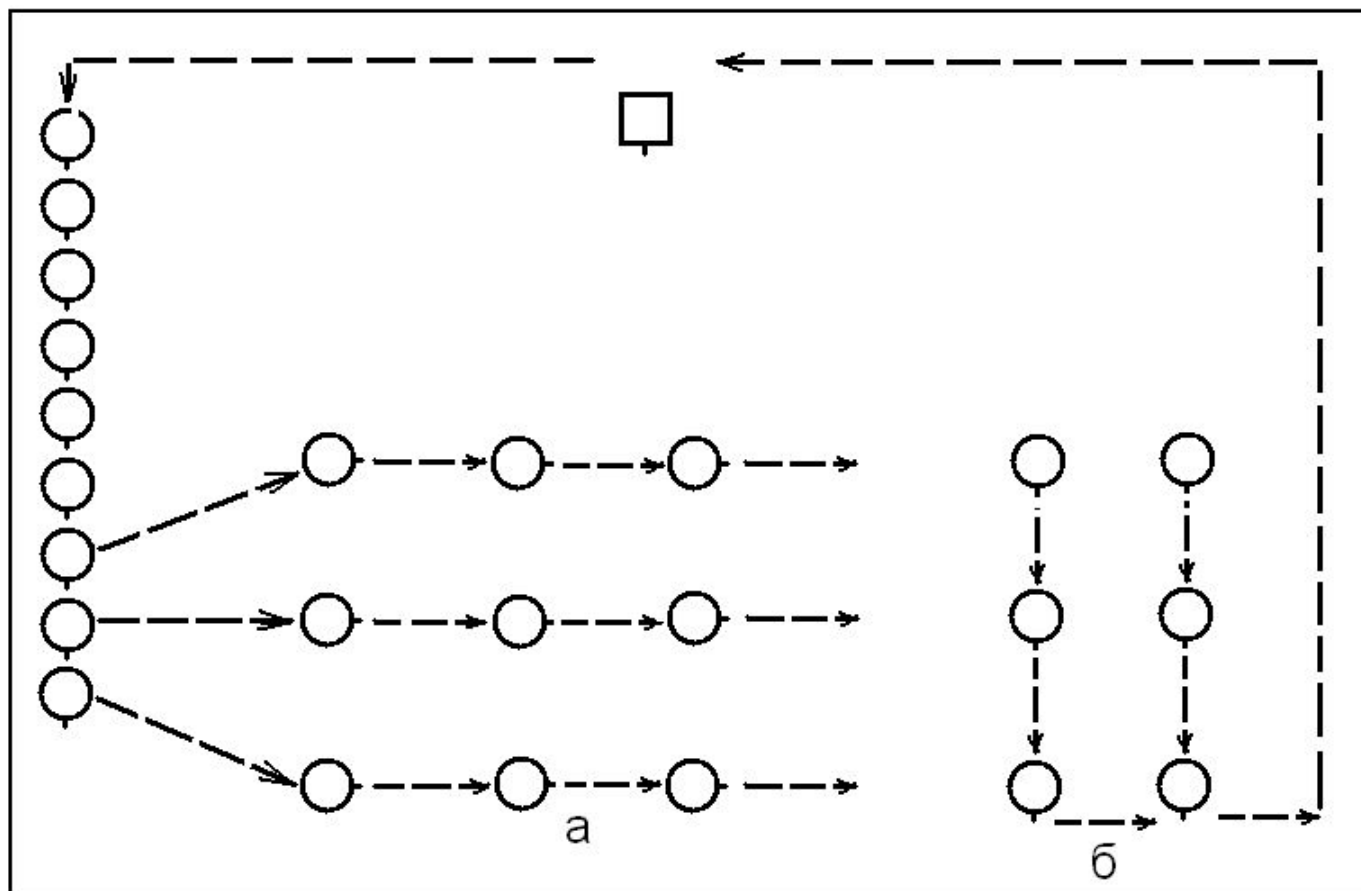
Перестроение из шеренги захождением плечом производится после предварительного расчета по три (четыре) по команде: «Правое (левое) плечо вперед шагом — марш!» Учащиеся продвигаются по радиусу круга до очередной команды. В момент, когда учащиеся перестроятся в нужном для учителя положении, могут подаваться следующие команды: «Класс — стой!», «На месте!»

Для перестроения в движении, из колонны по одному в колонну по три (четыре) одновременным поворотом налево (направо) подается команда: «Налево (направо) в колонну по три (четыре) — марш!». Исполнительная команда «марш!» подается под левую (правую) ногу.

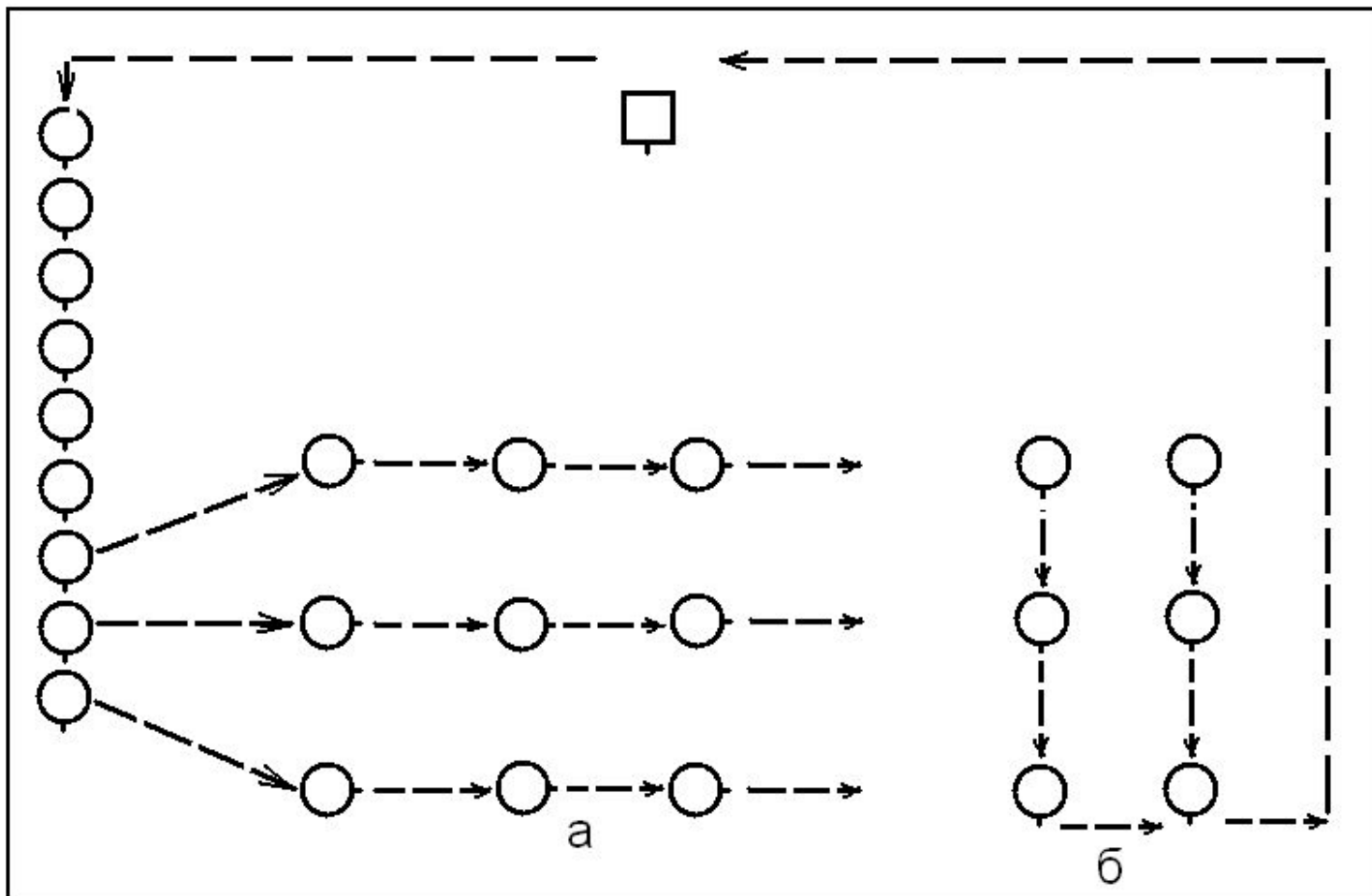


После поворота первой тройки (четверки) последующие выполняют его на том же месте; команду «марш!» подает замыкающий каждой тройки. При перестроении таким способом учитель может попутно дать указания об интервале и

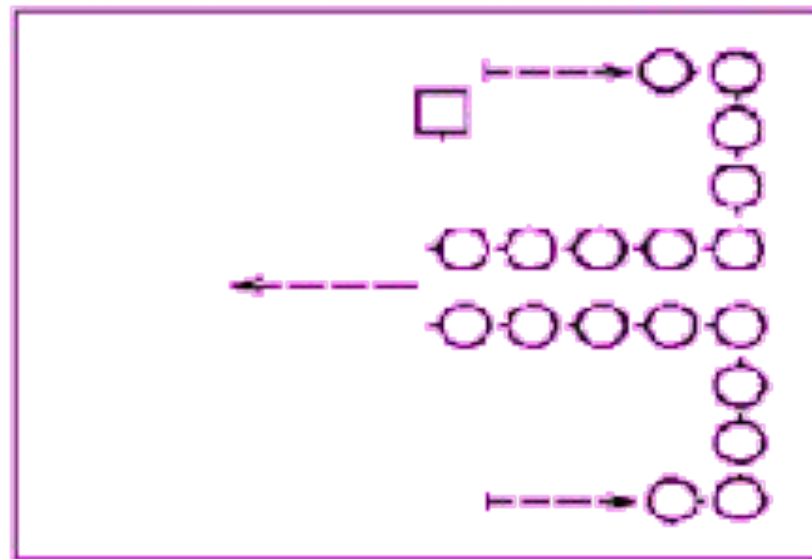
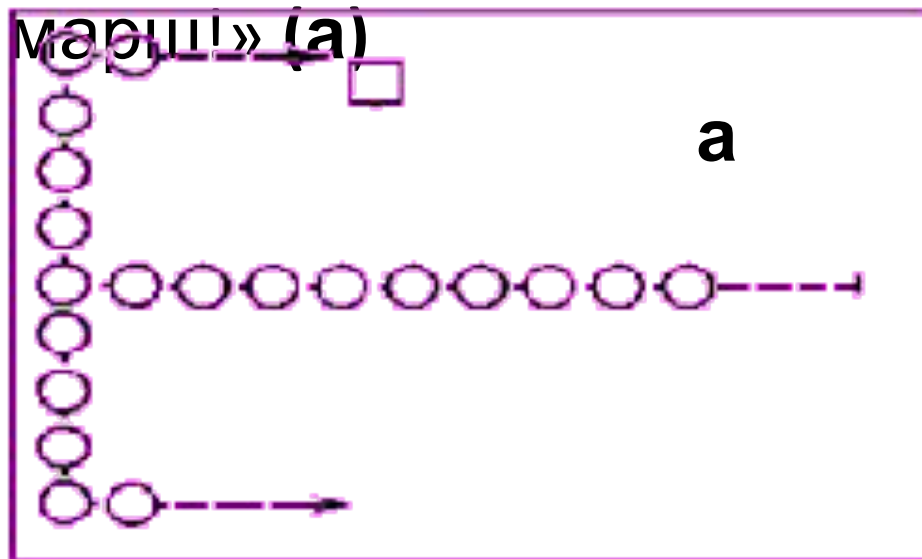
ДИС



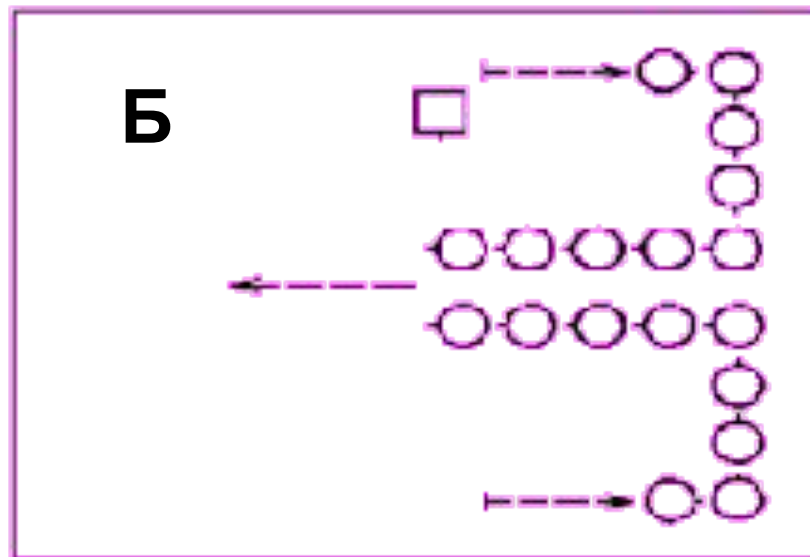
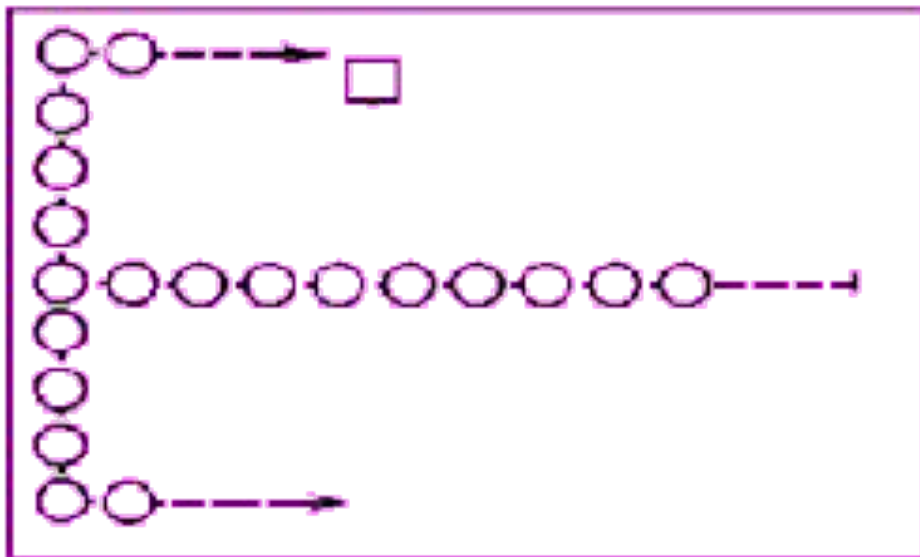
Для обратного перестроения класс поворачивается налево (направо) и подается команда: «Справа (слева) в обход налево (направо) в колонну по одному шагом — марш!»



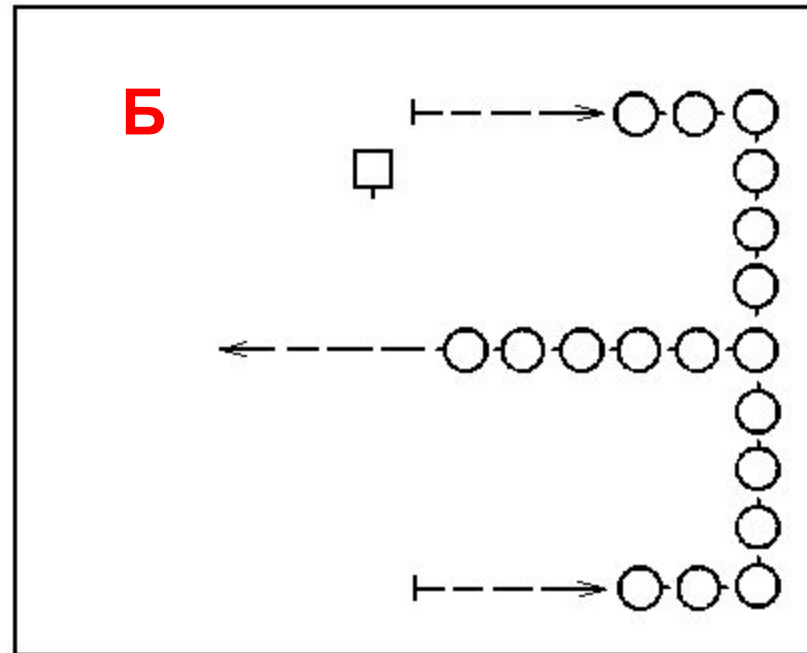
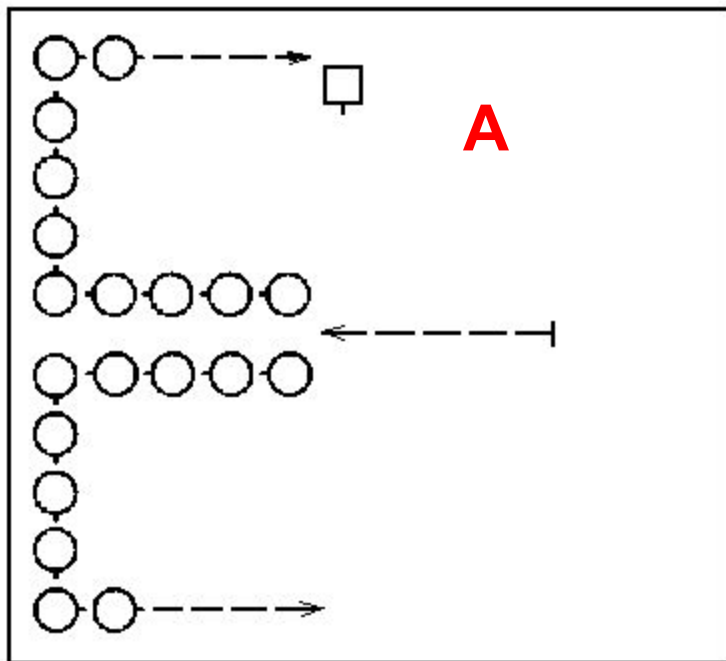
Перестроение дроблением и сведением выполняется в движении. Для этого подается команда: «Через центр — марш!», затем по мере приближения направляющего к верхней или нижней середине зала подается команда: «В колонну по одному направо и налево в обход — марш!» (а)



При встрече колонн подается команда: «Через центр в колонну по два — марш!» **Б**



Обратное перестроение разведением и слиянием производится по команде: «В колонну по два направо и налево в обход — марш!» (разведение).



При встрече колонн подается команда: «Через центр в колонну по два — марш!» (слияние). Затем, повторяя разведение и слияние, можно перестроить учащихся в колонну по одному. Б