

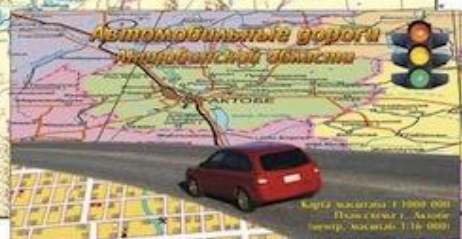
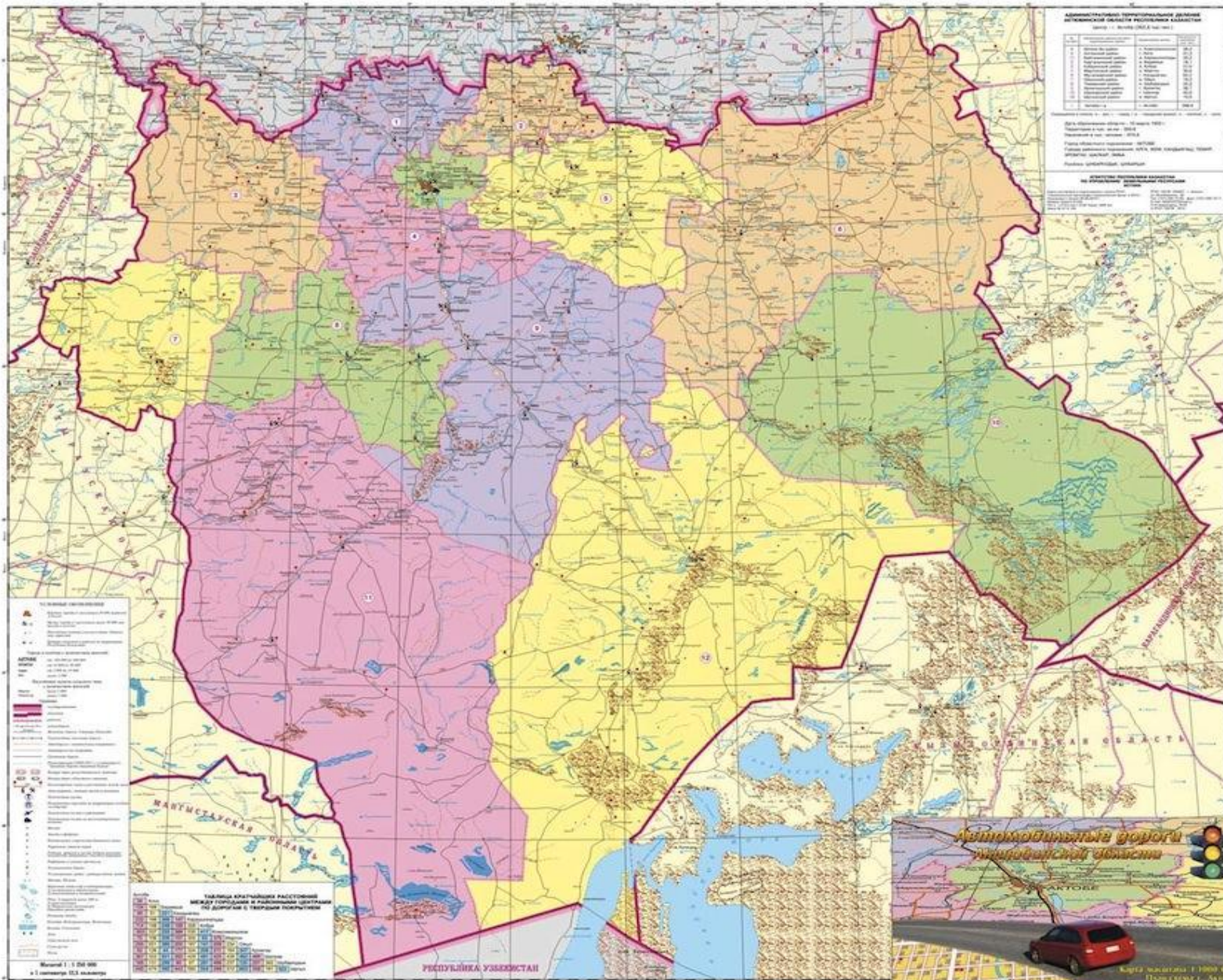


**Ақтөбе обл.табиғи зоналары,
оның экологиялық
проблемалары.**



**Республиканың солтүстік- батыс өңірінде
орналасқан Ақтөбе облысы солтүстігінде, солт-
батысында– Ресей Федерациясының Орынбор
облысымен, оңтүстігінде - Өзбекстан
республикасының құрамындағы
Қарақалпақстанмен, батысында Атырау және
Батыс Қазақстан, шығысында – Қостанай,
оңтүстік-шығысында -Қызылорда облыстарымен
шектесіп жатыр.**







ДАЛА ЗОНАСЫ

Табиғат зоналары

ШӨЛЕЙТ ЗОНАСЫ

ШӨЛ ЗОНАСЫ





Дала зонасы- Ақтөбе
облысының солтүстік бөлігін
Мұғалжар тауынан басын
алатын Ор, Жем өзендерінің
басталар тұсына дейінгі
алқапты алып жатыр.



Дала зонасы

Жазы ыстық әрі құрғақ,
қысы қатаң.

Қара және
қызыл қоңыр
топырақ.

Егін
шаруашылығына
қолайлы.

Елек, Ырғыз, Өр.



Өсімдіктер дүниесі



Жануарлар дүниесі



Шөлейт зонасы- Ойыл ауданынан
басталып, Торғай өзенінің аралықтарын
алып жатыр.



Шөлейт зонасы



Климаты құрғақ, жаңбыр
сирек жауады. Қысы суық.

Ашық қара қоңыр, қызғылт-
күрең

Ойыл, Жем, Өлкейек





Шөлейт зонасының
өсімдіктер дүниесі-
Жусан, боз жусан, т.б
Жануарлар дүниесі. Құм
тышқаны, құм қоян,
саршұнақ, т.б



Шөл зонасы- Жем өзені мен Торғай өзені аралығы және Арал теңізі.

**Аса құрғақ, жазы өте ыстық,
жаңбыр өте сирек, қысы суық.**

**Құмды және сазды
шөлдер кең
тараған**

Жем, Торғай



**Жануарлар дүниесі. Жұмырбас кесіртке,
оқ жыландар, кірпі, тасбақа,
қаракұйрық, т.б**





№8 практикалық сабақ

**Тақырыбы: Табиғат
зонасының компоненттері
мен ресурстарының бір –
біріне тәуелділігі**



Сабақтың мақсаты

- *Оқушыларға табиғат зоналары мен кешендері туралы алған білімдерін тексеру, ғылыми көзқарастарын қалыптастырып, дүниетанымдарын кеңейту. Тақырыпты қаншалықты меңгергендіктерін осы практикалық жұмыс арқылы анықтау.*

- **1-ТАПСЫРМА.** Тақырыптық картаны пайдалана отырып табиғи зоналарға төмендегі жоспармен салыстырмалы сипаттама беру(таңдауы бойынша)
- -географиялық орны
- -климаты(қаңтар және шілде айларының орташа температурасы, жауын-шашынның жылдық мөлшері, ылғалдану коэффициенті)
- -топырағы, оның құнарлылығы
- - өсімдіктері
- -жануарлары
- -экологиялық проблемалары



2-тапсырма.

**Табиғи кешен
компоненттерінің өзара
байланыстарының
кестесін құру.талдау
жасау**





3 тапсырма.
Ақтөбе облысының
экологиялық
мәселелерін жаз мысал
келтир

