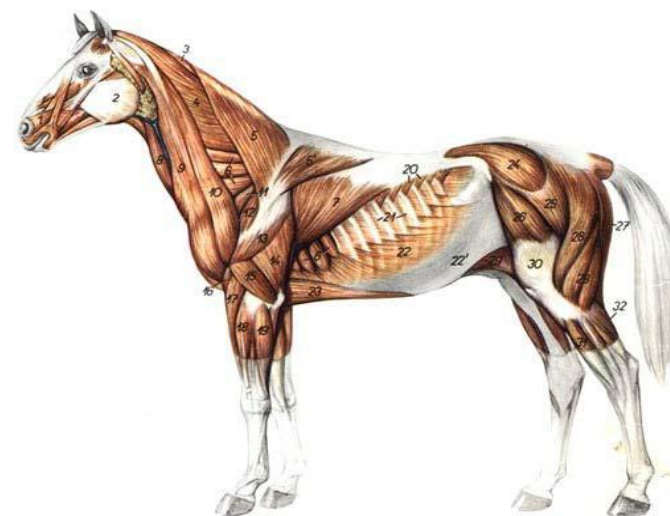


# БҰЛШЫҚ ЕТТЕР ЖҮЙЕСІ (МИОЛОГИЯ)

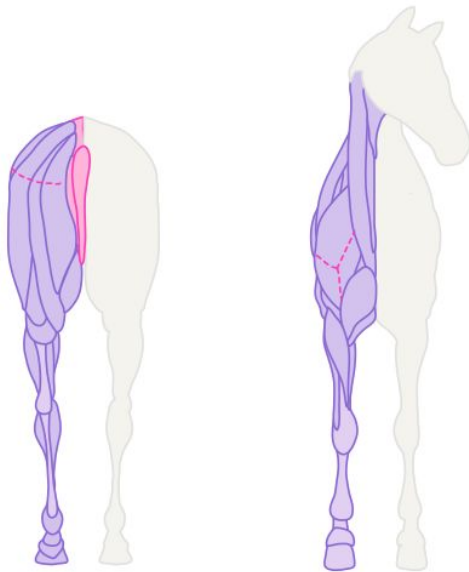
Бұлшық ет жүйесі, адамда, барлық омыртқалы жануарларда және омыртқасыздардың көпшілігінде қозғалыс қызметін атқарады. Дене қаңқасын жауып тұратын бұлшық еттер көлденең салалы талшықтардан тұрады. Бұлшық еттер өзінің пішіні, көлемі, тұрған орны мен атқаратын қызметіне қарай бірнеше топқа бөлінеді. Бұлшық ет жүйесіне арқа, кеуде, іш, мойын, бас, қол, иық, білек, аяқ бұлшық еттері кіреді. Мысалы, белдің шаршы бұлшық еті, мықын-бел бұлшық еті, төс-бұғана-сүйір бұлшық еттері омыртқа жотасының екі жағына иілуіне мүмкіндік береді.



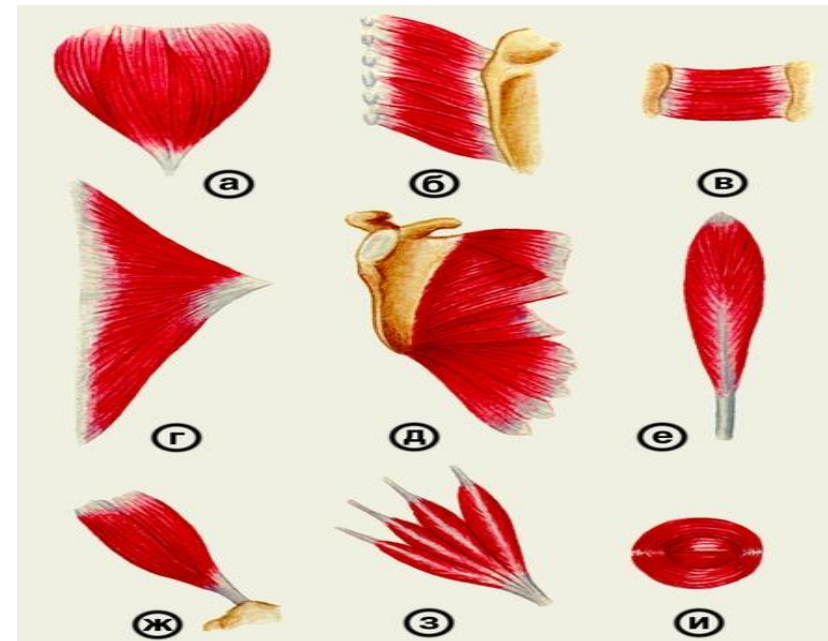
# БҰЛШЫҚ ЕТТЕРДІҢ ТҮРЛЕРІ

Құрылысына байланысты

Қарапайым бұлшық



Қауырсынды бұлшық



# ДЕНЕ БҰЛШЫҚ ЕТТЕРІНІҢ БӨЛІНУІ

## 1) Біліктік бұлшық еттер

Бастың, тұлғаның және құйрықтың бұлшық еттер топтарына бөлінеді. Тұлғаның бұлшық еттері 4 топқа бөлінеді: 1) **Иық белдеуінің бұлшық еттері.** 2) **Омыртқа бағанының бұлшық еттері.** 3) **Көкірек керегесінің бұлшық еттері.** 4) **Құрсақ қабырғасының бұлшық еттері**

## 2) Аяқтардың бұлшық еттер

Алдыңғы және артқы аяқтың бұлшық еттеріне бөлінеді.

### **Алдыңғы аяқ:**

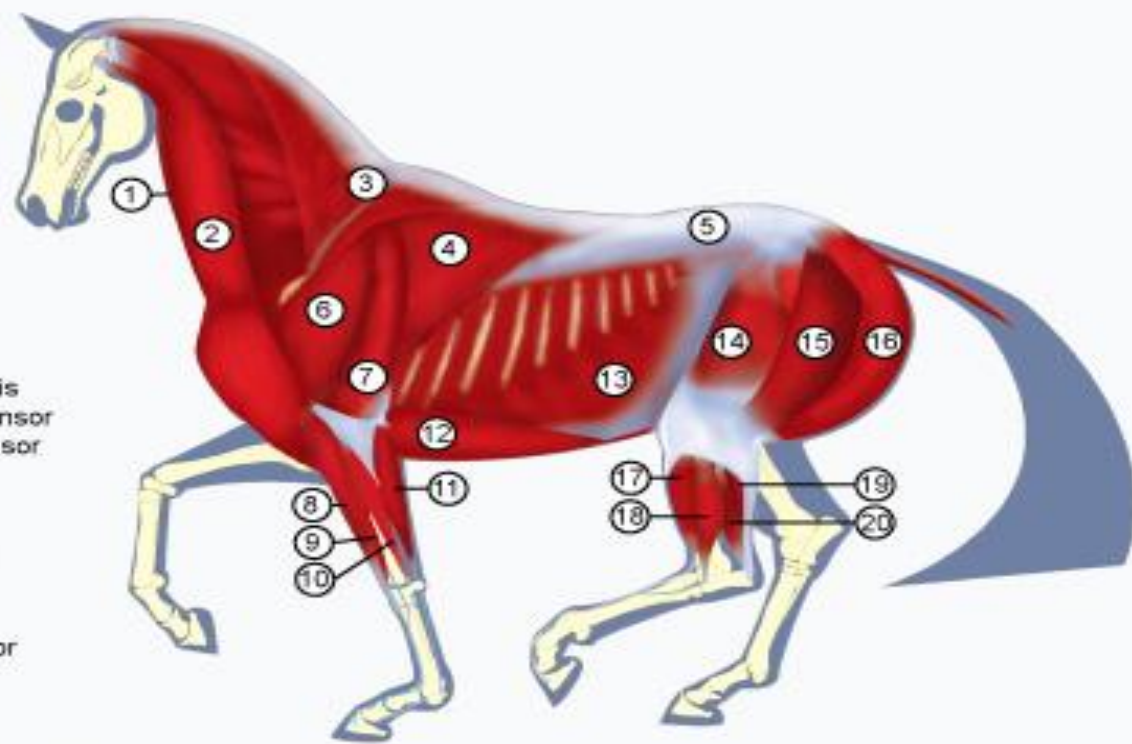
- 1) **Иық буынының.**
- 2) **Шынтақ буынының.**
- 3) **Тізе буынының.**
- 4) **Бақай буынының бұлшық еттері.**

### **Артқы аяқ:**

- 1) **Жамбас-ортан жілік.**
- 2) **Тобық буыны.**
- 3) **Тілерсек буыны.**
- 4) **Бақай буынының бұлшық еттері**

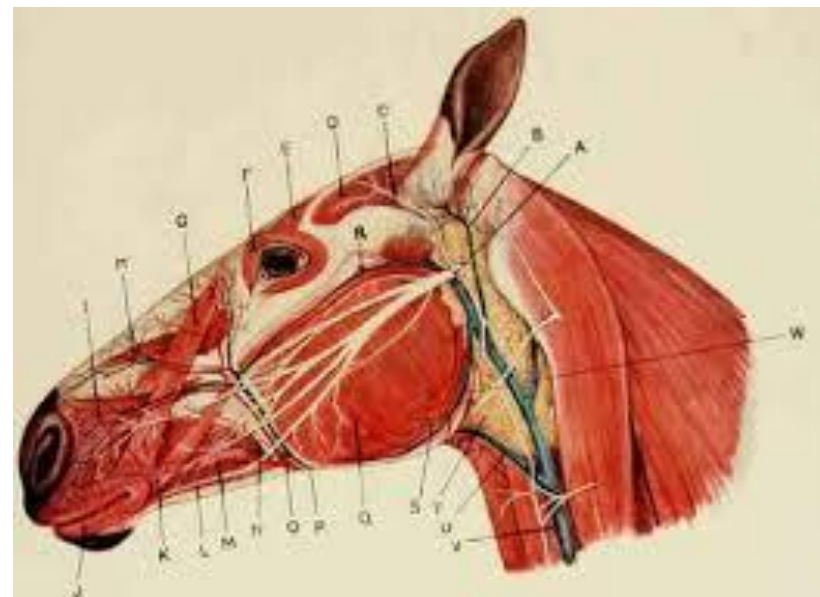
## Superficial Muscles of the Equine

1. Sternocephalicus
2. Brachiocephalicus
3. Trapezius
4. Latissimus
5. Facia
6. Deltoid
7. Triceps brachii
8. Extensor carpi radialis
9. Common digital extensor
10. Lateral digital extensor
11. External flexor
12. Deep pectoral
13. Obliques
14. Tensor fascia latae
15. Biceps femoris
16. Semitendinosus
17. Long digital extensor
18. Lateral extensor
19. Gastrocnemius
20. Soleus



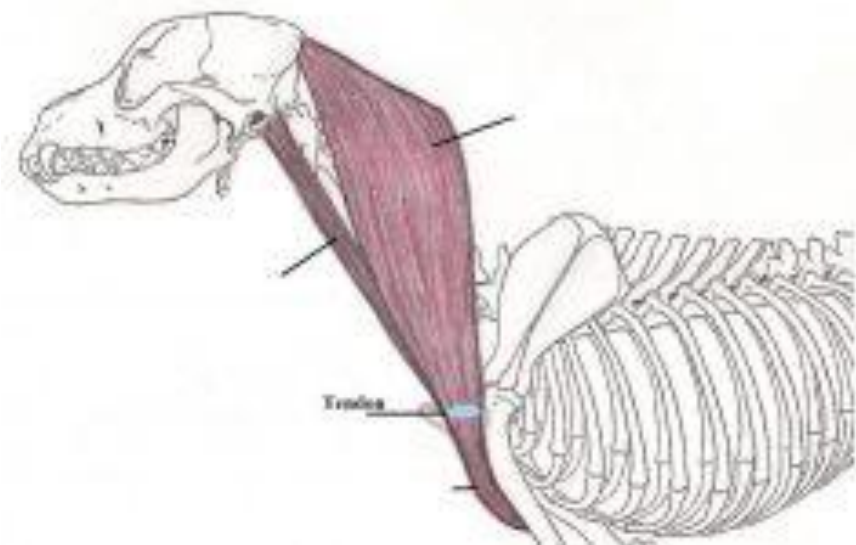
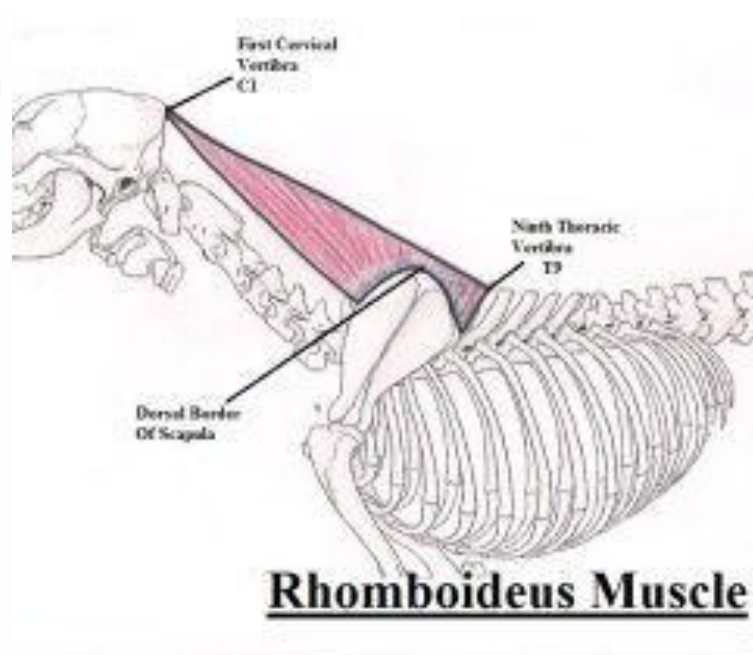
# БАСТЫҢ БҰЛШЫҚ ЕТТЕРІ

Қызметіне байланысты бастың бұлшықеттері **бет және шайнау** бұлшық еттер топтарына бөлінеді. Бет немесе мимикалық бұлшық еттер бір ұшымен бассүйектің бет бөлімінің қозғалмайтын сүйектеріне бекиді. Ал екінші ұшымен бас аумағындағы табиғи тесіктер қабырғаларындағы қозғалмалы бұлшық еттер мен теріде аяқталады. Шайнау бұлшық еттері екі ұшымен бассүйектің қозғалмалы сүйектеріне бекіп, жоғарғы жақ пен төменгі жақ сүйектерін қозғалысқа келтіріп шайнау қызметін іс жүзіне асырады.



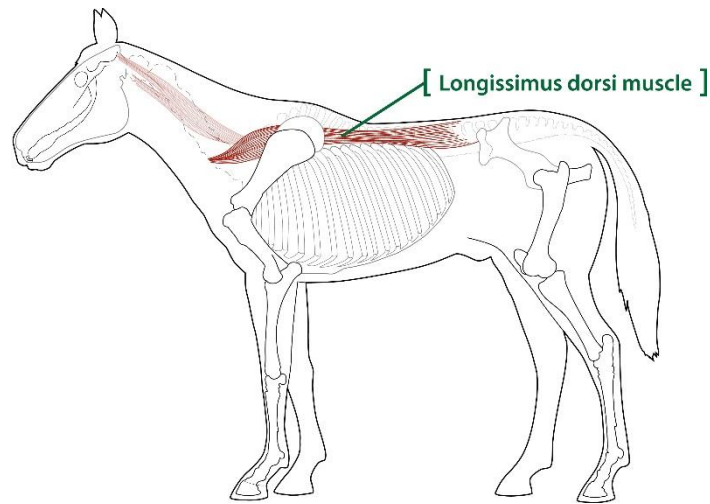
# ИЫҚ БЕЛДЕУІНІҢ БҰЛШЫҚ ЕТТЕРІ

Иық белдеуінің бұлшық еттері алдыңғы аяқты, жаурын мен тоқпан жілікті тұлғаға бекітеді.

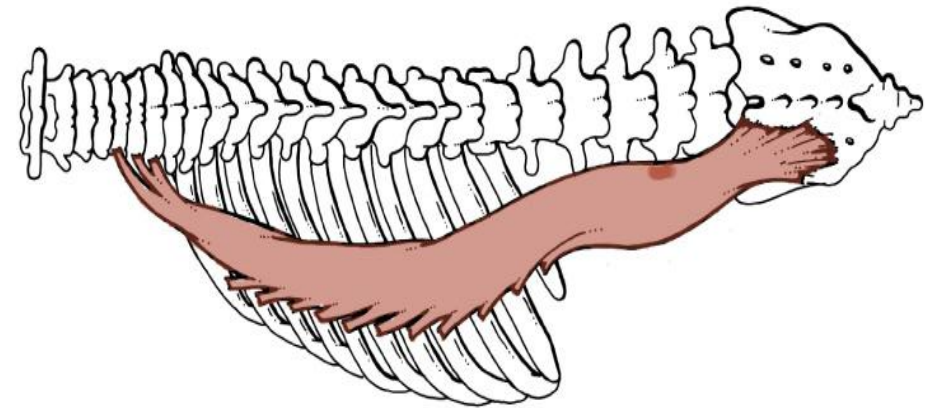


# ОМЫРТҚА БАҒАНЫНЫҢ Б. Е.

Оналасу орындарына сәйкес дорсальды және вентральды бұлшық еттер топтарына бөлінеді. Сонымен қатар, олар омыртқа бағанының оң және сол жақ бүйірге иілуін қамтамасыз етіп, мойын мен құйрықты айналдырады.



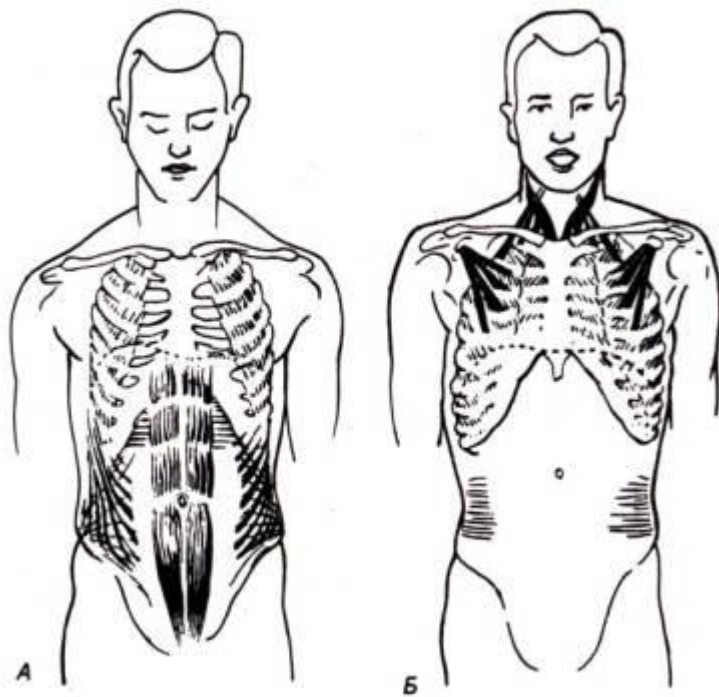
Тым ұзын бұлшық  
ет



Мықын  
қабырғалық

# КӨКІРЕК КЕРЕГЕСІНІҢ Б.Е.

Көкірек керегесінде орналасып, қабырғалар мен төссүйекті сыртқа қарай тартып бір бірінен ажыратады, тыныс алуды қамтамасыз етеді, Ішке тыныс алуды қамтамасыз ететін бұлшық еттер **ИНСПИРАТОРЛАР** Ал сыртқа шығаратындар **ЭКСПИРАТОРЛАР**



А) Көмекші экспираторлар Б) Маңызды Инспираторлар б.е



# АЯҚТЫҢ БҰЛШЫҚ ЕТТЕРІ

