

# ЛАЗЕРЛІ СКАНЕРЛЕР



ГОСМАНОВ РУСТАМ

- ЛАЗЕРЛІ СКАНЕР – ТҮСІРУ ЖҮЙЕСІ, СКАНЕРДЕН ОБЪЕКТІНІҢ БЕТІНЕ ДЕЙІНГІ АРАЛЫҚТЫ ЖОҒАРЫ ЖЫЛДАМДЫҚПЕН ӨЛШЕЙТІН(СЕКУНДЫНА БІРНЕШЕ МЫҢДАҒАН НҮКТЕДЕН МИЛЛИОНДАҒАН НҮКТЕГЕ ДЕЙІН) ЖӘНЕ СӘЙКЕС БАҒЫТТАРДЫ БІРІНЕН КЕЙІН БІРІН ТІРКЕЙТІН ӨЛШЕМДІ БЕЙНЕ БҰЛТ НҮКТЕСІ.
- МЫҚТЫ КАРТОГРАФИЯЛЫҚ ЯДРО БІР КАРТАДА МЫҢДАҒАН РАСТРЛЫҚ БЕЙНЕЛЕРДІ ЖӘНЕ ШАРТТЫ БЕЛГІЛЕРДЕ ЖҮЗ МЫҢДАҒАН ВЕКТОРЛЫҚ ОБЪЕКТІЛЕРДІ ҚОЛДАНУҒА МҮМКІНДІК БЕРДІ: ТЕХНОЛОГИЯЛЫҚ ТІЗБЕКТІ ТОЛЫҒЫМЕН ҚОЛДАУ, ЯҒНИ ГЕОДЕЗИЯЛЫҚ ӨЛШЕУЛЕРДІ ӨҢДЕУДЕН БАСТАП ТЕХНИКАЛЫҚ ҚҰЖАТТАРДЫ БАСЫЛЫМНАН ШЫҒАРУҒА ДЕЙІН; ФАЙЛДАРДЫ ГАЗ-дың ТАНЫМАЛ ФОРМАТТАРЫНДА ОҚУ ЖӘНЕ ЖАЗУ.

- БҮГІНГІ ТАҢДА, БІРНЕШЕ ЖЫЛ БҰРЫНҒЫ ЖАҒДАЙЫМЕН САЛЫСТЫРҒАНДА АЭРОФОТОТҮСІРІСТІ ЖАСАУ ӨЛДЕҚАЙДА ОҢАЙ. ШАҒЫН ҰШҚЫШСЫЗ ӨУЕ ҰШАҚТАРЫ ЖЕР БЕТІНДЕГІ ҚҰРАЛДАРМЕН ҚИЫН, КЕЙБІР ЖАҒДАЙЛАРДА МҮМКІН ЕМЕС ӨЛШЕМДЕРДІ ЖҮРГІЗУГЕ МҮМКІНДІК БЕРЕДІ.



# ДЕЛЬТА-М

Жылдамдығы: 65-80 км/сағ

Ұшу биіктігі: 100-3000 м

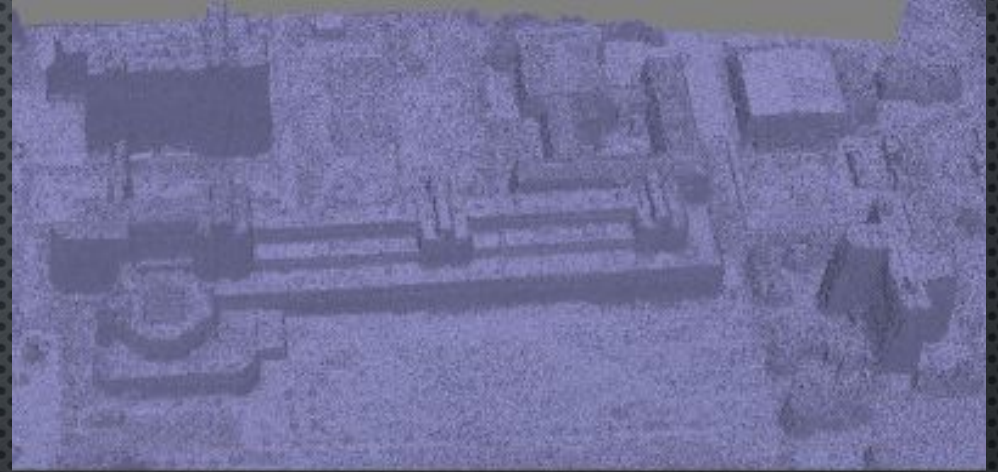
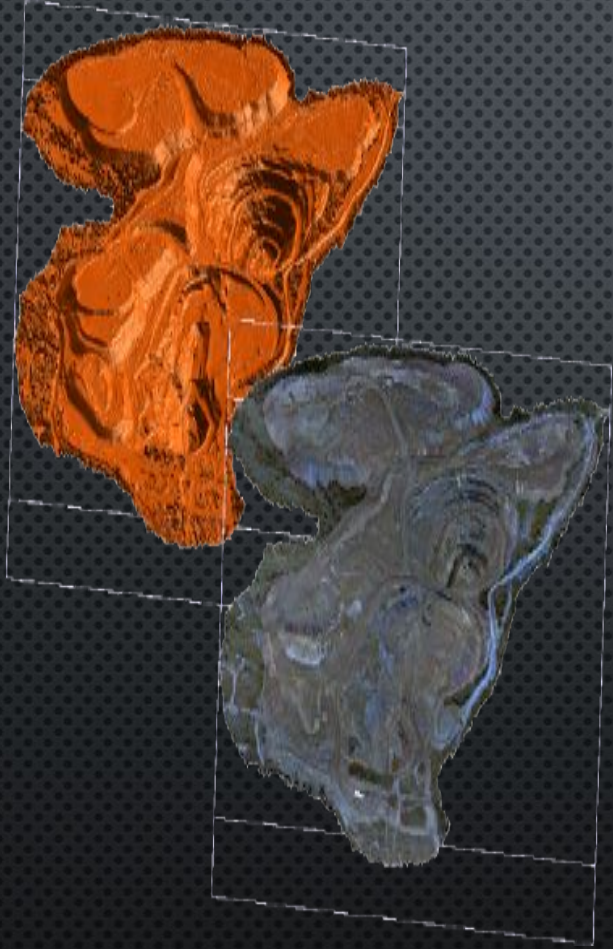
Бейне ажыратымдылығы: 3-10 см/пикс

Радиобайланыс қашықтығы: 30 км

Ұшу уақыты: 200 мин

Рұқсат етілген желдің жылдамдығы: 15 м/с

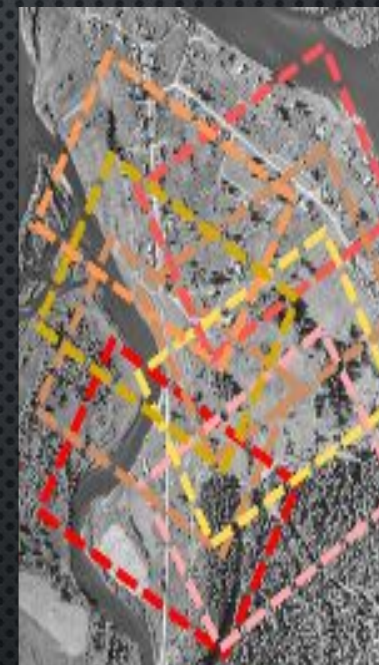
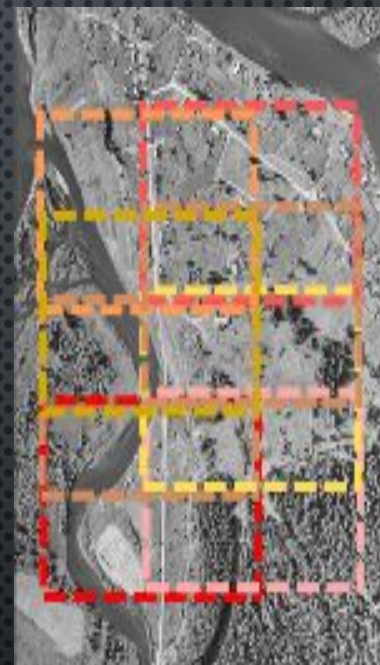




# ҰШУ-ТҮСІРУ ЖҰМЫСТАРЫНЫҢ САПАСЫН БАҒАЛАУ.

- ӘРБІР МАРШРУТ БОЙЫНША ЖАПСАРЛЫҚ БАСЫЛЫМДАРДАН ЖАЙЫЛМА ҚҰРАСТЫРУ ЖАСАЙДЫ. АЛДЫМЕН АЭРОФОТО-СУРЕТТЕРДІҢ ӨЗАРА ҚАРАМА-ҚАРСЫ КООРДИНАТАЛЫҚ ТАҢБАЛАРЫНЫҢ ОРТАҢҒЫ КӨТЕРІ-ЛІМДЕРІ АРҚЫЛЫ ӨТЕТІН, КООРДИНАТАЛЫҚ ОСЬТЕРДІҢ ҚИЫЛЫСУЫНДА ТҮСІРІМДЕРДІҢ БАСТЫ НҮКТЕЛЕРІН ТАБАДЫ. ДӘЛМЕ-ДӘЛ КОНТУРЛАР ӨЗАРА ЖАБУ АЙМАҒЫНДА СӘЙКЕС КЕЛЕТІНДЕЙ, ТҮСІРІМДЕРДІ БІР-БІРІНЕ ТІЗБЕКТІ САЛУ АРҚЫЛЫ ЖАЙЫЛМА ҚҰРАСТЫРУ ЖАСАЙДЫ.

- ОҒАН ЖОҒАРҒЫ ТҮСІРІМНІҢ ӨЗАРА ЖАБУ АЙМАҒЫНДА ЖЫЛДАМ БҮГІЛУІМЕН ЖӘНЕ САЛЫНУЫМЕН ҚОЛ ЖЕТКІЗІЛЕДІ. ТӨМЕНГІ ЖӘНЕ ЖОҒАРҒЫ ТҮСІРІМДЕРДЕГІ КОНТУРЛАР ТОҒЫСУ КЕРЕК. Екі түсірімді құрастырып, сәйкес кескіндерді бірлестіре отырып, үшінші түсірімді салады. Түсірімдердің әр түрлі масштабтылығын бір аттас нүктелер немесе бір аттас нүктелерден бастапқы бағыттарға дейінгі перпендикулярлар ұзындықтары арасындағы кесінділердің ұзындықтарын салыстырумен анықтайды. Жапсарлық басылымдарды бір үздіксіз кескінге қосу ФОТОСҰЛБА ДЕП АТАЛАДЫ.



- Олар бірнеше түсірілген жергілікті жер туралы шолу жасауға мүмкіндік береді. Фотосұлбалар бір маршрутты, көп маршрутты, сондай-ақ стереоскопиялық болады. Бір маршрутты фотосұлбаны құрастыруды “жыпылықтату” жолымен шектес түсірімдерді тізбекті бірлестірумен орындайды. Алдын ала жабу аймағында ортаңғы жолдың бойында нақты контурларды бөліп көрсетеді. Бір түсірімді картон немесе фанера негізге салып және оны жүктермен бекітіп, шектес түсірімді оған салады және оны жабу аймағында жылдам бұғумен контурлардың бірлесуіне қол жеткізеді.















НАЗАРЛАРЫҢЫЗҒА РАХМЕТ!