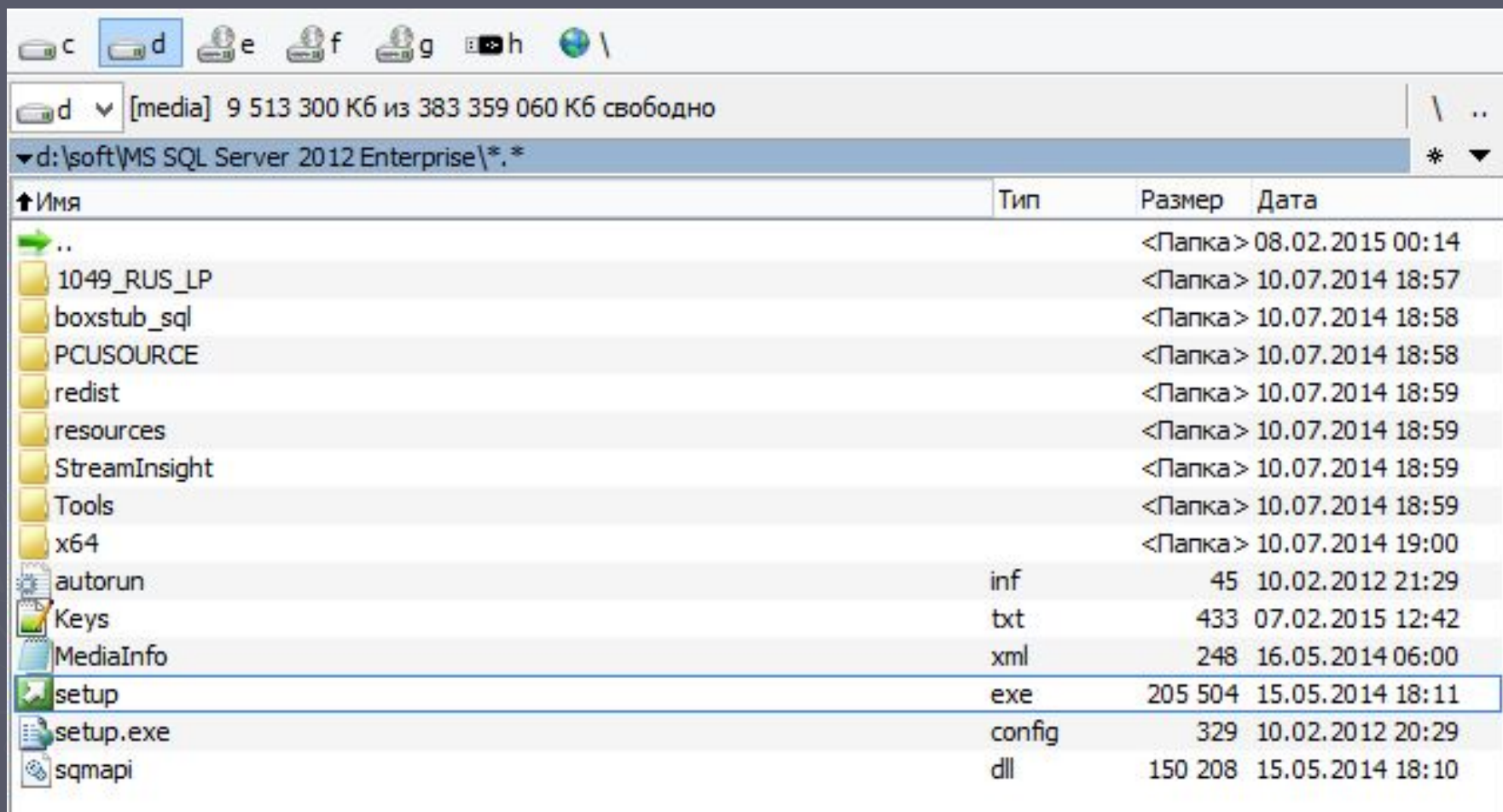
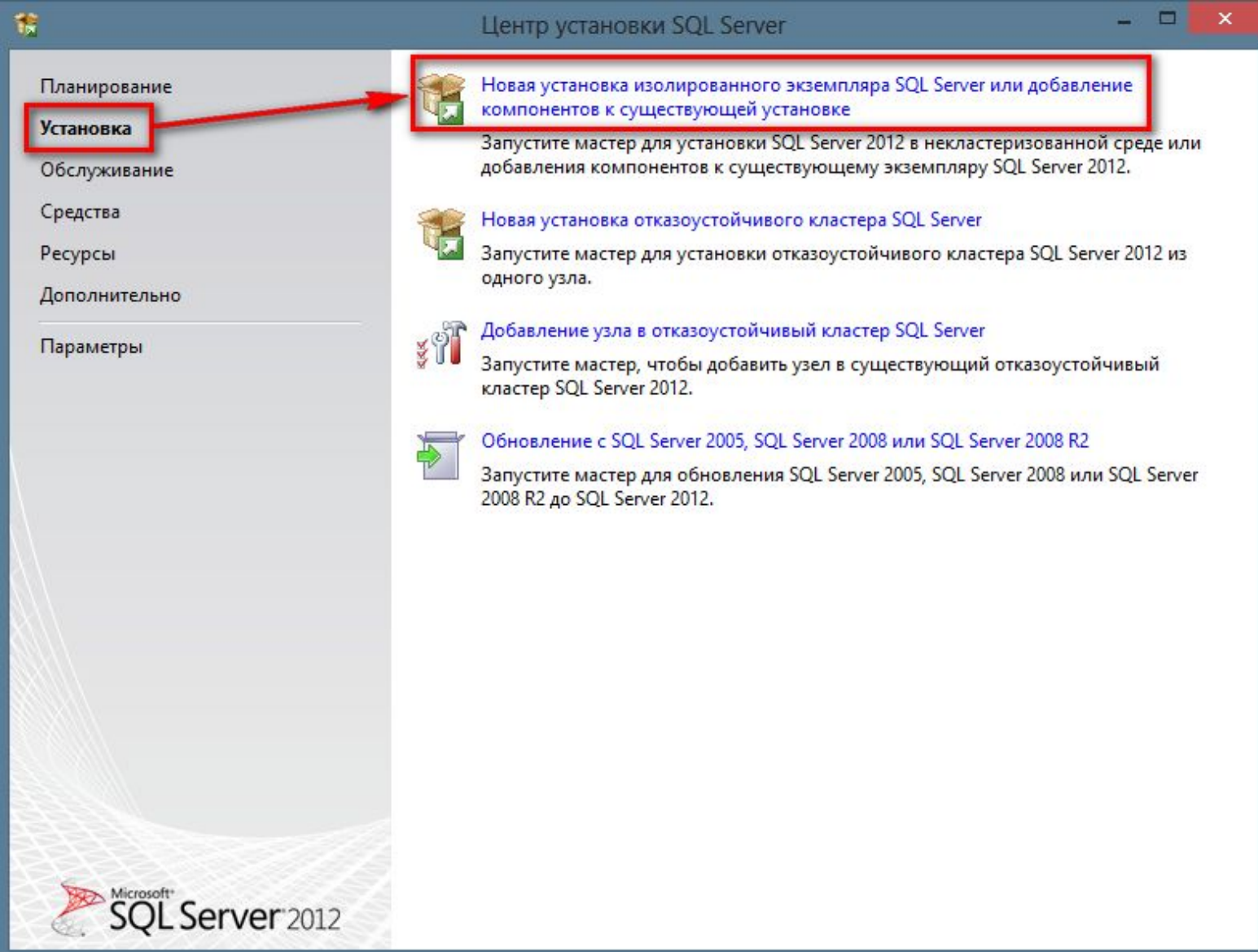


# Мануал по установке Microsoft SQL Server 2012

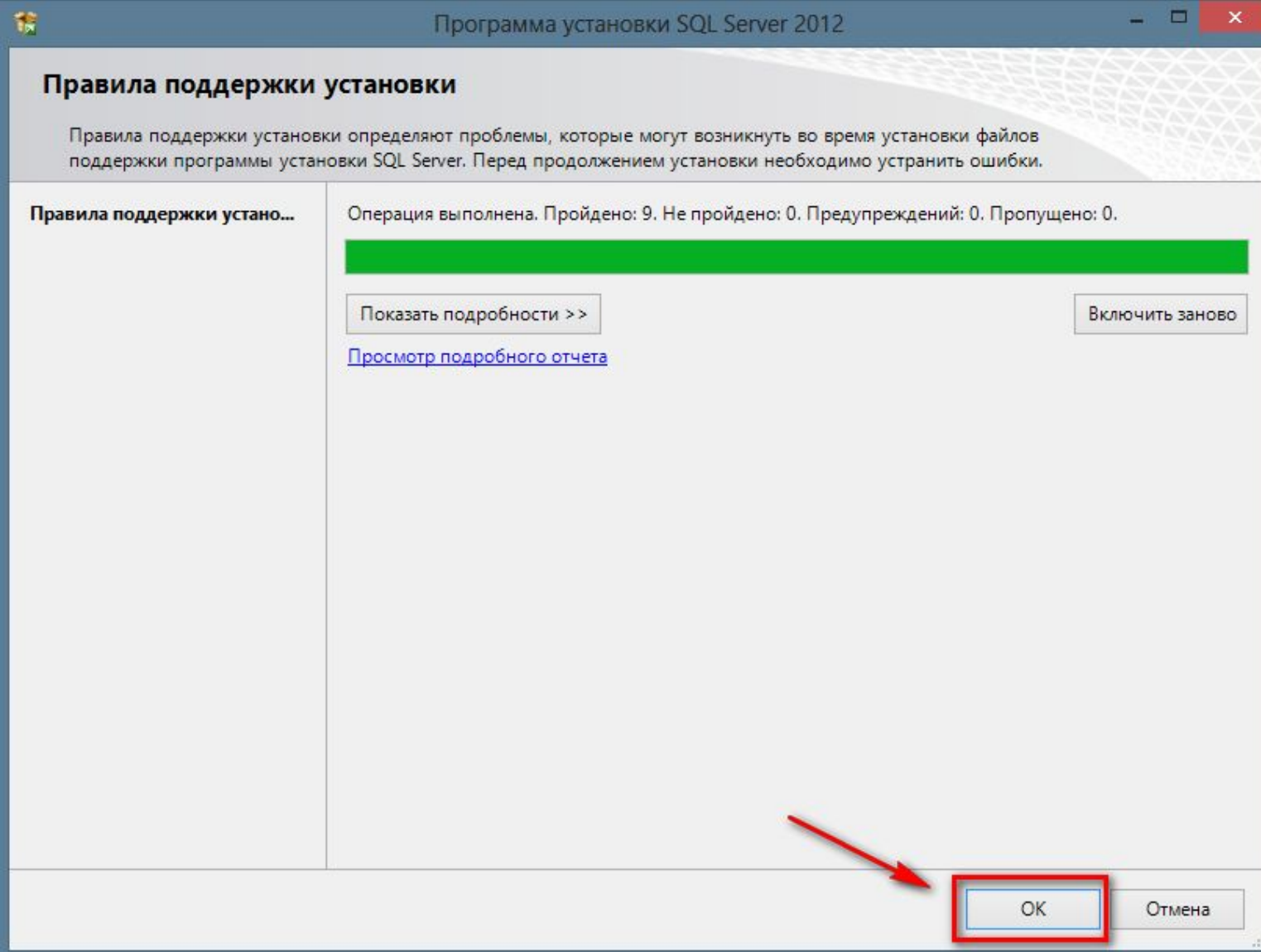




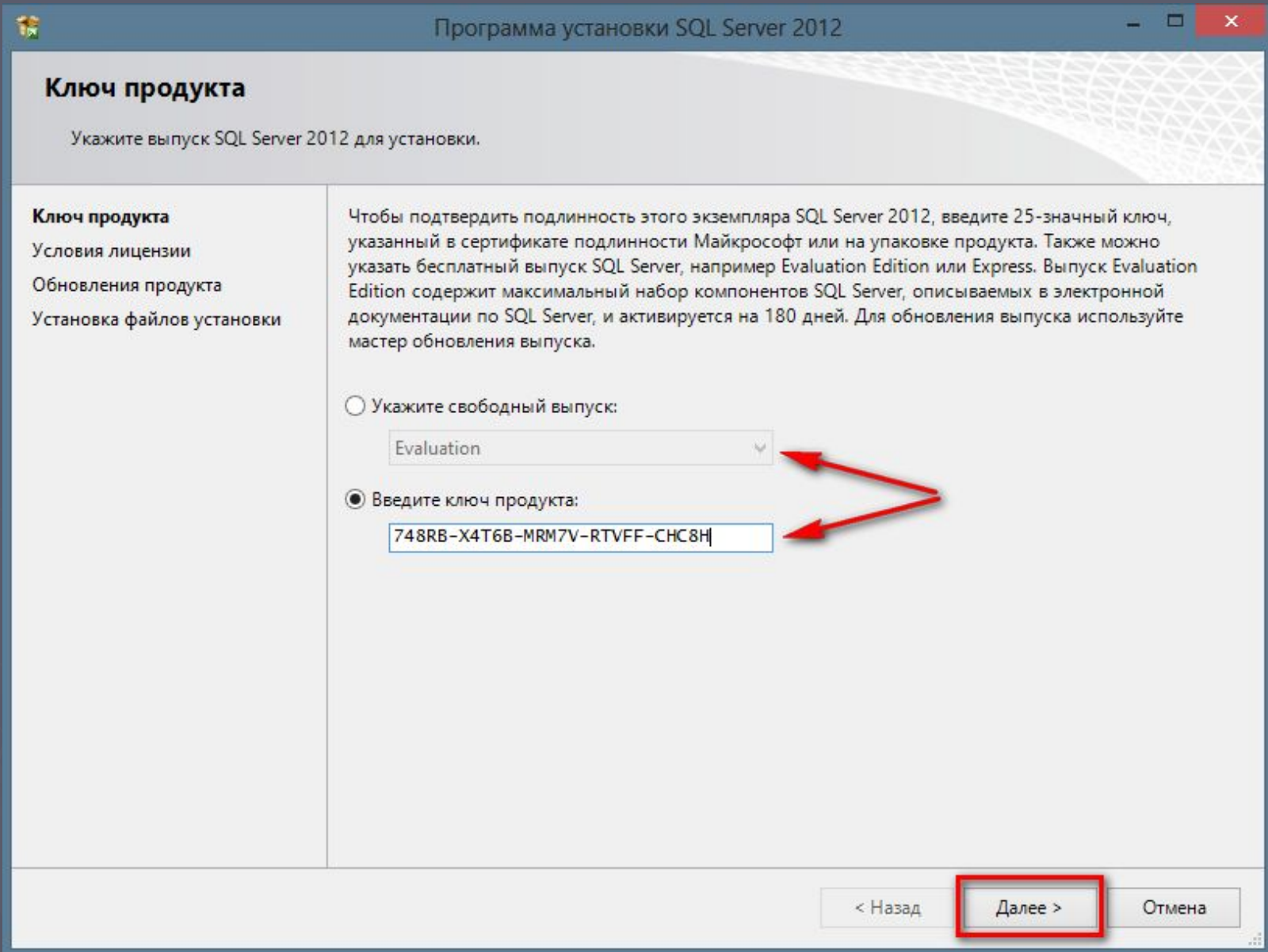
Запускаем файл «*setup.exe*» в папке с файлами программы.



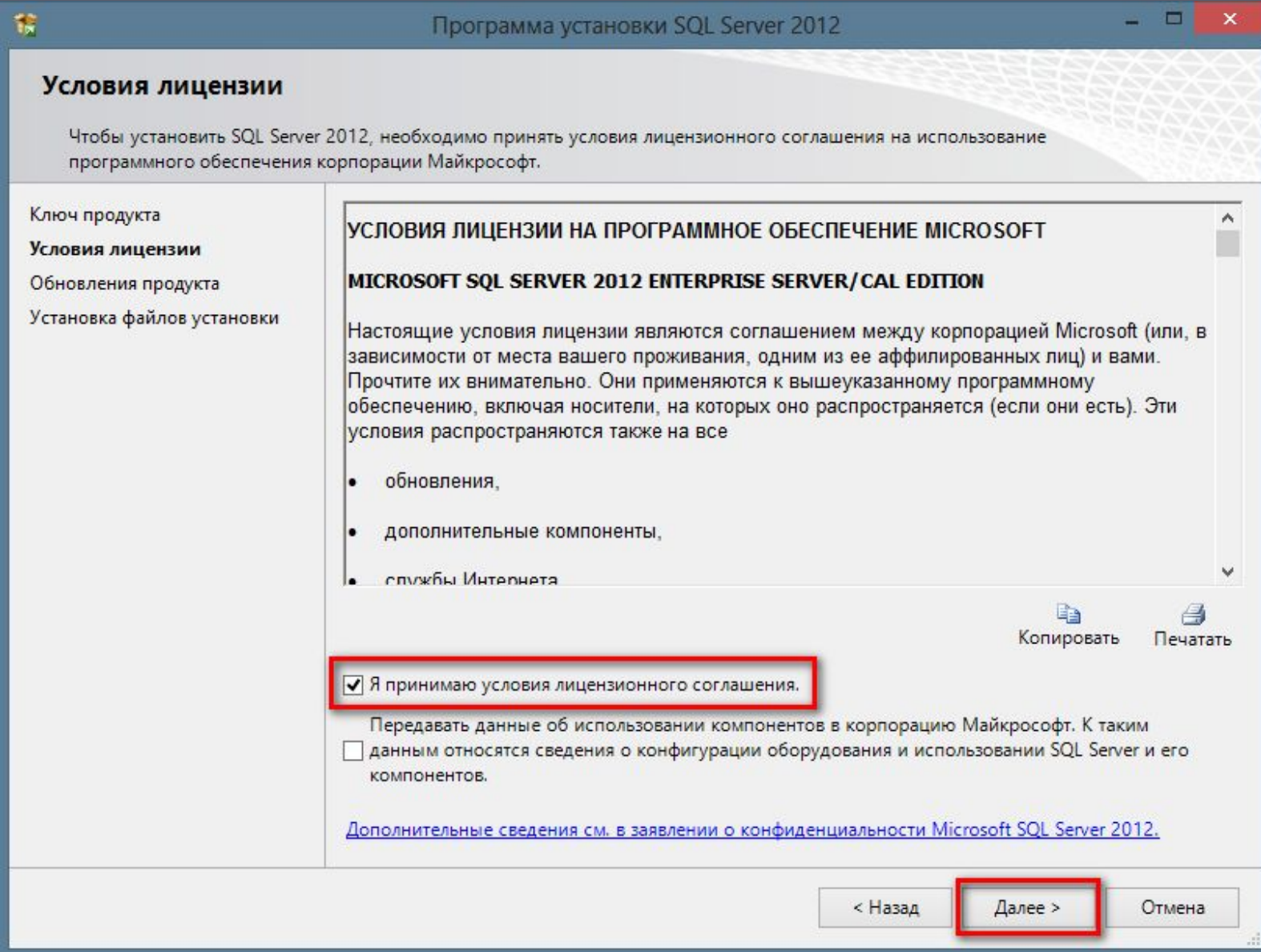
► Откроется «Центр установки SQL Server», переходим на вкладку «Установка» и нажимаем на «Новая установка изолированного экземпляра SQL Server или добавление компонентов к существующей установке».



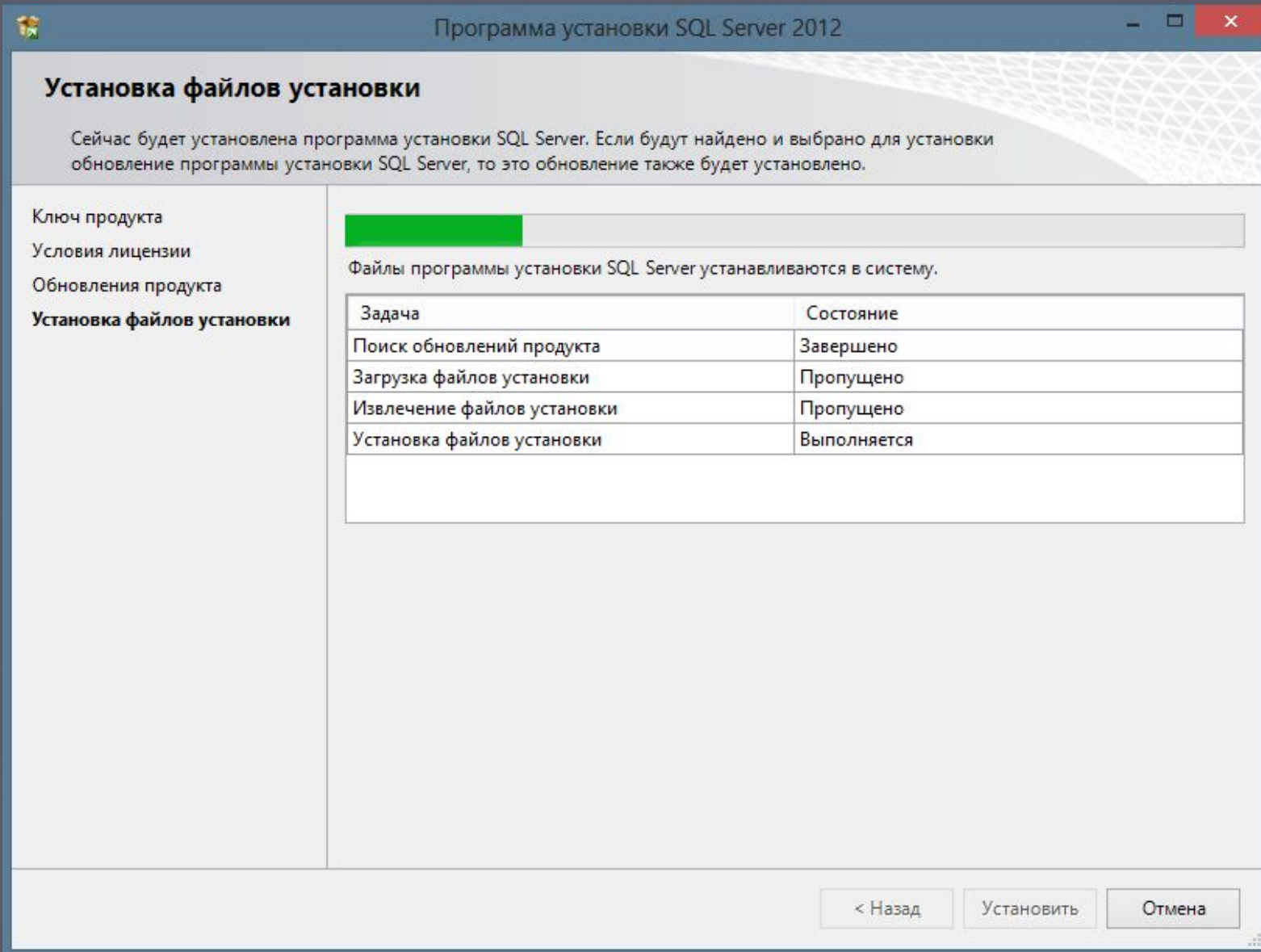
▶ Запустится «Программа установки SQL Server 2012». Убедимся что нет проблем, которые могут возникнуть во время установки файлов поддержки программы установки и нажмем «ОК». Если все же возникли какие-либо проблемы, необходимо устранить их и повторить процедуру проверки нажав «Включить заново».



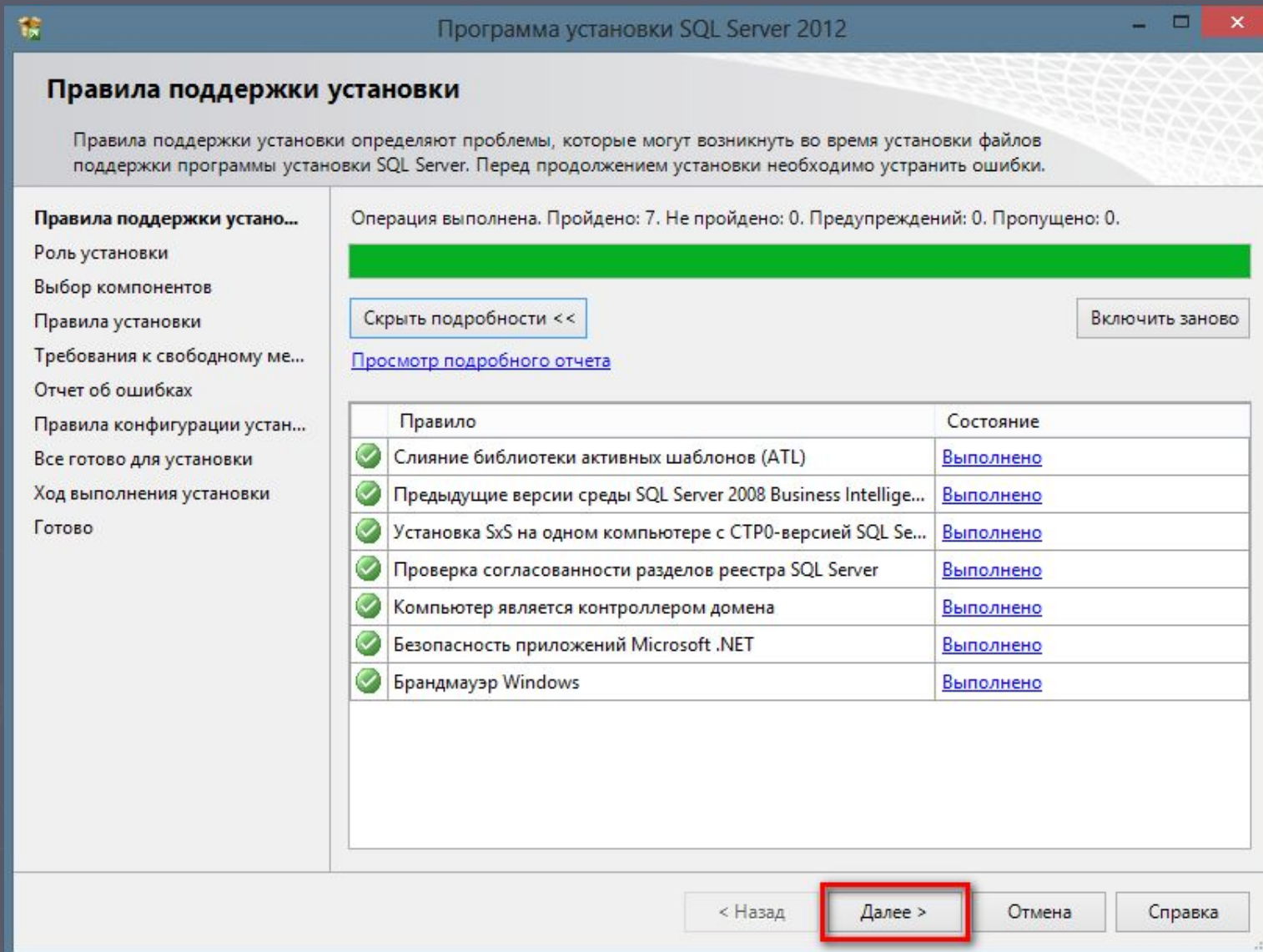
- ▶ Ключ продукта можно будет ввести в любое время, после установки SQL Server.
- ▶ После выбора параметров нажимаем «Далее» (Next).



Принимаем условия лицензионного соглашения, соглашаемся (или нет) на передачу данных об использовании компонентов в корпорацию Microsoft и ждем «Далее».

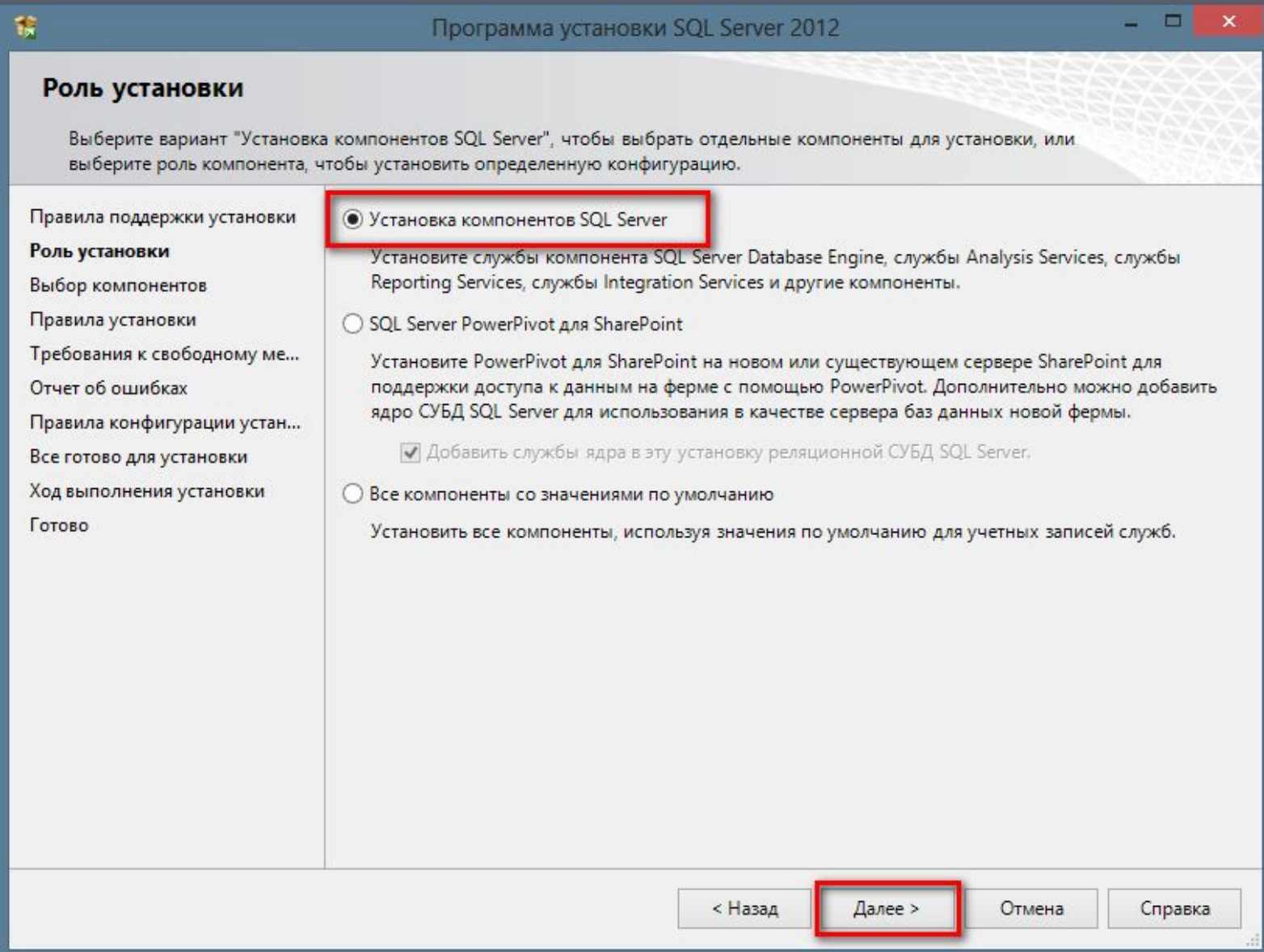


Дожидаемся окончания загрузки обновлений и установки файлов установки SQL Server.



Убеждаемся что нет проблем, которые могут возникнуть во время установки и нажмем «Далее». Если же все имеются какие-либо проблемы, необходимо устранить их и повторить процедуру проверки нажав кнопку «Включить заново».





Выбираем первый вариант установки «Установка компонентов SQL Server» и нажимаем «Далее».

## Выбор компонентов

Выберите компоненты Enterprise Edition для установки.

Правила поддержки установки

Роль установки

**Выбор компонентов**

Правила установки

Настройка экземпляра

Требования к свободному ме...

Конфигурация сервера

Настройка компонента Datab...

Отчет об ошибках

Правила конфигурации устан...

Все готово для установки

Ход выполнения установки

Готово

Компоненты:

- Компоненты экземпляра
  - Службы компонента Database Engine
    - Репликация SQL Server
    - Полнотекстовый и семантический поиск
    - Служба Data Quality Services
    - Analysis Services
    - Службы Reporting Services в собственном режиме
- Общие функции
  - Службы Reporting Services - SharePoint
  - Настройка служб Reporting Services для продуктов
  - Клиент службы качества данных
  - SQL Server Data Tools
  - Средства связи клиентских средств
  - Integration Services
  - Обратная совместимость клиентских средств
  - Пакет SDK клиентских средств
  - Компоненты документации
  - Средства управления - основные
    - Средства управления - полный набор

Выделить все

Отменить весь выбор

Каталог общих компонентов:

C:\Program Files\Microsoft SQL Server\

Каталог общих компонентов (x86):

C:\Program Files (x86)\Microsoft SQL Server\

Описание компонента:

Конфигурация и работа каждого компонента экземпляра SQL Server отделена от других экземпляров SQL Server. Несколько экземпляров SQL Server могут работать параллельно на одном компьютере.

Обязательные условия для выбранных компонентов:

Уже установлено:

Windows PowerShell 2.0

Microsoft .NET Framework 3.5

Распространяемые пакеты Microsoft Visual Studio 2010

Платформа Microsoft .NET Framework 4.0

Для установки с носителя:

Оболочка Microsoft Visual Studio 2010

< Назад

**Далее >**

Отмена

Справка

Выбрав отмеченные компоненты, нажимаем «Далее».

## Правила установки

Программа установки выполняет правила, чтобы определить, будет ли заблокирован процесс установки. Чтобы получить дополнительные сведения, нажмите кнопку "Справка".

Правила поддержки установки

Роль установки

Выбор компонентов

**Правила установки**

Настройка экземпляра

Требования к свободному ме...

Конфигурация сервера

Настройка компонента Datab...

Отчет об ошибках

Правила конфигурации устан...

Все готово для установки

Ход выполнения установки

Готово

Операция выполнена. Пройдено: 3. Не пройдено: 0. Предупреждений: 0. Пропущено: 0.



Скрыть подробности <<

Включить заново

[Просмотр подробного отчета](#)

Правило	Состояние
✔ Более ранние экземпляры Visual Studio 2010, требующие об...	<a href="#">Выполнено</a>
✔ Совместимость языка обновления продукта	<a href="#">Выполнено</a>
✔ Microsoft .NET Framework 3.5 установлена в Windows 8 или ...	<a href="#">Выполнено</a>

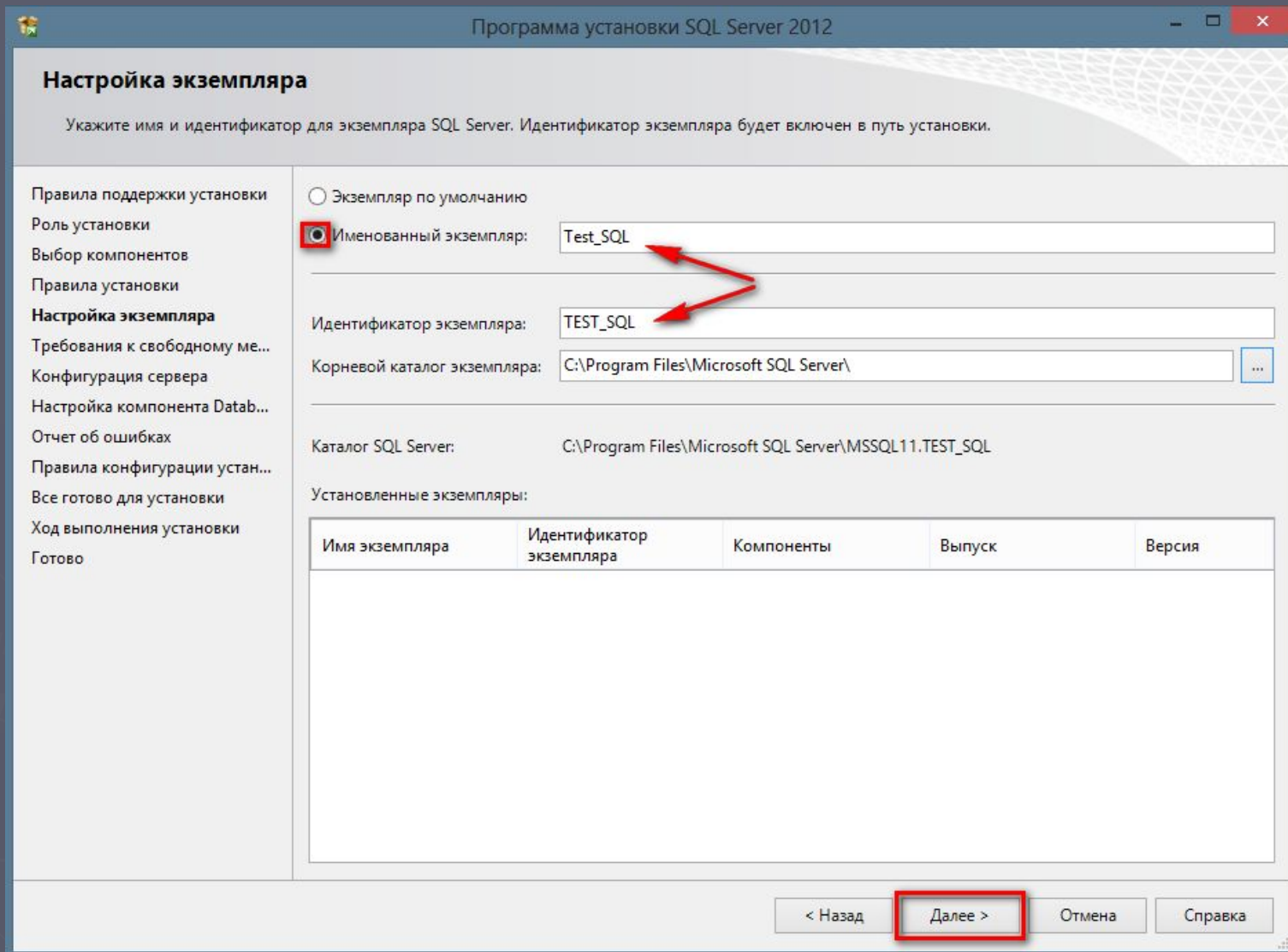
< Назад

**Далее >**

Отмена

Справка

Опять убеждаемся, что процесс установки не будет заблокирован, исправляем проблемы в противном случае и нажимаем «Далее».



Вводим имя именованного экземпляра SQL Server и идентификатором экземпляра SQL Server, после чего нажимаем «Далее».

## Требования к свободному месту на диске

Проверьте сводные данные по месту на диске для выбранных компонентов SQL Server.

Правила поддержки установки

Роль установки

Выбор компонентов

Правила установки

Настройка экземпляра

**Требования к свободному м...**

Конфигурация сервера

Настройка компонента Datab...

Отчет об ошибках

Правила конфигурации устан...

Все готово для установки

Ход выполнения установки

Готово

Сводка по использованию диска:

- ✓ Диск C: требуется 2678 МБ, свободно 3599 МБ
  - Системный диск (C:\): необходимо 1008 МБ
  - Общий каталог установки (C:\Program Files\Microsoft SQL Server\): необходимо 806 МБ
  - Каталог экземпляра (C:\Program Files\Microsoft SQL Server\): необходимо 864 МБ

< Назад

**Далее >**

Отмена

Справка

Убедимся что имеется достаточно свободного пространства для установки выбранных компонент SQL Server и снова нажмем «Далее».

## Конфигурация сервера

Укажите учетные записи служб и конфигурацию параметров сортировки.

- Правила поддержки установки
- Роль установки
- Выбор компонентов
- Правила установки
- Настройка экземпляра
- Требования к свободному ме...
- Конфигурация сервера**
- Настройка компонента Datab...
- Отчет об ошибках
- Правила конфигурации устан...
- Все готово для установки
- Ход выполнения установки
- Готово

Учетные записи служб **Параметры сортировки** **2**

Рекомендуется использовать отдельную учетную запись для каждой службы SQL Server.

Служба	Имя учетной записи	Пароль	Тип запуска
Агент SQL Server	NT Service\SQLAgent\$TEST_SQL		Авто
Ядро СУБД SQL Server	NT Service\MSSQL\$TEST_SQL		Авто
Обозреватель SQL Server	NT AUTHORITY\LOCAL SERVICE		Авто

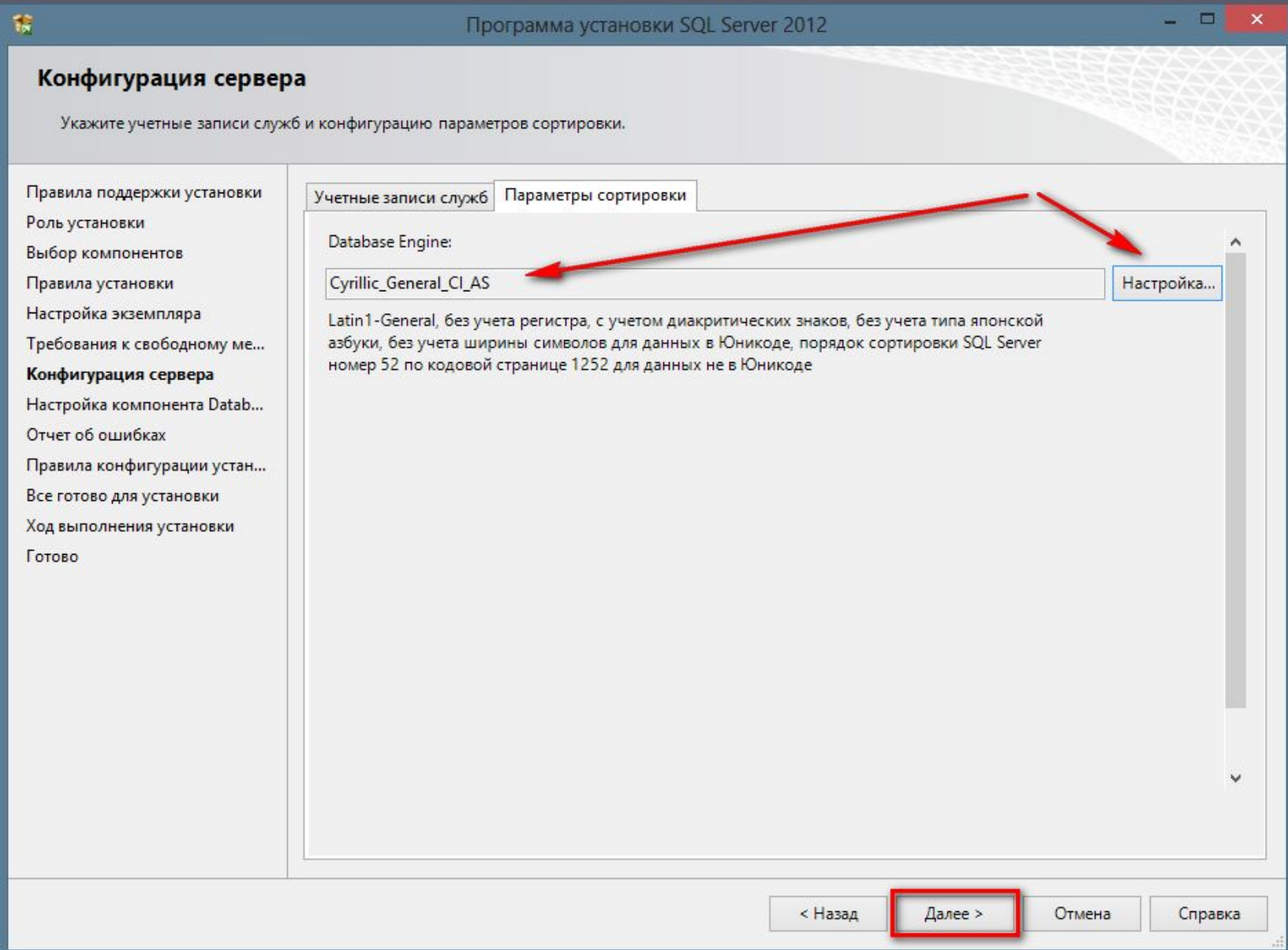
< Назад

Далее >

Отмена

Справка

Тип запуска для «Агент SQL Server» поставим на «Авто» и перейдем на вкладку «Параметры сортировки».



Для большинства программ, которые будут работать с SQL сервером достаточно выбрать «*Cyrillic\_General\_CI\_AS*». Указав параметры сортировки нажимаем «Далее».

## Настройка компонента Database Engine

Задайте режим проверки подлинности, администраторов и каталоги данных для компонента Database Engine.

Правила поддержки установки  
Роль установки  
Выбор компонентов  
Правила установки  
Настройка экземпляра  
Требования к свободному ме...  
Конфигурация сервера  
**Настройка компонента Data...**  
Отчет об ошибках  
Правила конфигурации устан...  
Все готово для установки  
Ход выполнения установки  
Готово

Конфигурация сервера | **Каталоги данных** | FILESTREAM

Задайте режим проверки подлинности и администраторов для компонента Database Engine.

Режим проверки подлинности \_\_\_\_\_

Режим проверки подлинности Windows

Смешанный режим (проверка подлинности SQL Server и Windows)

Укажите пароль для учетной записи системного администратора SQL Server (sa). \_\_\_\_\_

Введите пароль:

Подтвердите пароль:

Назначьте администраторов SQL Server \_\_\_\_\_

root\Администратор (Администратор)	Администраторы SQL Server имеют неограниченный доступ к компоненту Database Engine.

&lt; Назад

Далее &gt;

Отмена

Справка

Выбираем «Смешанный режим», вводим пароль на встроенную учетную запись «sa», а также добавляем администраторов SQL Server из числа имеющихся пользователей Windows с помощью кнопок «Добавить текущего пользователя» или через «Добавить...», после переходим на вкладку «Каталоги данных».



## Настройка компонента Database Engine

Задайте режим проверки подлинности, администраторов и каталоги данных для компонента Database Engine.

Правила поддержки установки

Роль установки

Выбор компонентов

Правила установки

Настройка экземпляра

Требования к свободному ме...

Конфигурация сервера

**Настройка компонента Data...**

Отчет об ошибках

Правила конфигурации устан...

Все готово для установки

Ход выполнения установки

Готово

Конфигурация сервера

Каталоги данных

FILESTREAM

Корневой каталог данных:

D:\SQL\_BASE

Каталог системной базы данных:

D:\SQL\_BASE\MSSQL11.TEST\_SQL\MSSQL\Data

Каталог пользовательской базы данных:

D:\SQL\_BASE\MSSQL11.TEST\_SQL\MSSQL\Data

Каталог журналов пользовательской базы данных:

D:\SQL\_BASE\MSSQL11.TEST\_SQL\MSSQL\Data

Каталог базы данных temp:

D:\SQL\_BASE\MSSQL11.TEST\_SQL\MSSQL\Data

Каталог журналов базы данных temp:

D:\SQL\_BASE\MSSQL11.TEST\_SQL\MSSQL\Data

Каталог резервного копирования:

E:\BACKUP\_SQL\_BASE

< Назад

Далее >

Отмена

Справка

Для корневого каталога данных создаем папку «SQL\_BASE» на « не системном диске» и нажимаем «Далее»



## Отчет об ошибках

Помогите корпорации Майкрософт улучшить компоненты и службы SQL Server.

- Правила поддержки установки
- Роль установки
- Выбор компонентов
- Правила установки
- Настройка экземпляра
- Требования к свободному ме...
- Конфигурация сервера
- Настройка компонента Datab...
- Отчет об ошибках**
- Правила конфигурации устан...
- Все готово для установки
- Ход выполнения установки
- Готово

Укажите, какие сведения нужно передавать корпорации Майкрософт автоматически, чтобы улучшить следующие версии SQL Server. Эти параметры являются необязательными. В корпорации Майкрософт эти сведения рассматриваются как конфиденциальные. Корпорация Майкрософт с помощью центра обновления Майкрософт предоставляет обновления, которые изменяют сведения об использовании компонентов. Эти обновления могут загружаться и устанавливаться на компьютер автоматически, в зависимости от параметров автоматического обновления.

[Дополнительные сведения см. в заявлении о конфиденциальности Microsoft SQL Server 2012.](#)

[Дополнительные сведения о центре обновления Майкрософт и автоматическом обновлении.](#)

- Отправлять отчеты об ошибках Windows и SQL Server в корпорацию Майкрософт или на корпоративный сервер отчетов. Этот параметр применяется только к службам, работающим без вмешательства пользователя.

< Назад

Далее >

Отмена

Справка

Принимаем решение об отправке (или не отправке) отчетов об ошибках в компанию Microsoft и снова ждем «Далее».

## Правила конфигурации установки

Программа установки выполняет правила, чтобы определить, будет ли заблокирован процесс установки. Чтобы получить дополнительные сведения, нажмите кнопку "Справка".

Правила поддержки установки  
Роль установки  
Выбор компонентов  
Правила установки  
Настройка экземпляра  
Требования к свободному ме...  
Конфигурация сервера  
Настройка компонента Datab...  
Отчет об ошибках  
**Правила конфигурации уста...**  
Все готово для установки  
Ход выполнения установки  
Готово

Операция выполнена. Пройдено: 4. Не пройдено: 0. Предупреждений: 0. Пропущено: 0.

Скрыть подробности <<

Включить заново

[Просмотр подробного отчета](#)

Правило	Состояние
✓ Файловая система FAT32	<a href="#">Выполнено</a>
✓ Существующий кластеризованный или готовый к работе в ...	<a href="#">Выполнено</a>
✓ Установка на разных языках	<a href="#">Выполнено</a>
✓ Установка имеет ту же архитектуру	<a href="#">Выполнено</a>

< Назад

**Далее >**

Отмена

Справка

В очередной раз убеждаемся что процесс установки не будет заблокирован, исправляем ошибки, если они имеют место быть, и нажимаем «Далее».



## Все готово для установки

Проверьте компоненты SQL Server 2012 для установки.

Правила поддержки установки

Роль установки

Выбор компонентов

Правила установки

Настройка экземпляра

Требования к свободному ме...

Конфигурация сервера

Настройка компонента Datab...

Отчет об ошибках

Правила конфигурации устан...

**Все готово для установки**

Ход выполнения установки

Готово

Все готово для установки SQL Server 2012:

- [-] Сводка
  - ... Выпуск: Enterprise Edition
  - ... Действие: Install (Обновление продукта)
- [-] Обязательные условия
  - [-] Уже установлено:
    - ... Windows PowerShell 2.0
    - ... Microsoft .NET Framework 3.5
    - ... Распространяемые пакеты Microsoft Visual Studio 2010
    - ... Платформа Microsoft .NET Framework 4.0
  - [-] Для установки с носителя:
    - ... Оболочка Microsoft Visual Studio 2010
- [-] Общая конфигурация
  - [-] Компоненты
    - ... Службы компонента Database Engine
    - ... Средства управления - основные
    - ... Средства управления - полный набор
  - [-] Конфигурация экземпляра
    - ... Имя экземпляра: TEST\_SQL
    - ... Идентификатор экземпляра: TEST\_SQL
    - [-] Идентификаторы экземпляров
      - ... Компонент SQL Database Engine: MSSQL11.TEST\_SQL
    - ... Каталог экземпляра: C:\Program Files\Microsoft SQL Server\

Путь файла конфигурации:

C:\Program Files\Microsoft SQL Server\110\Setup Bootstrap\Log\20150207\_221432\ConfigurationFile.ini

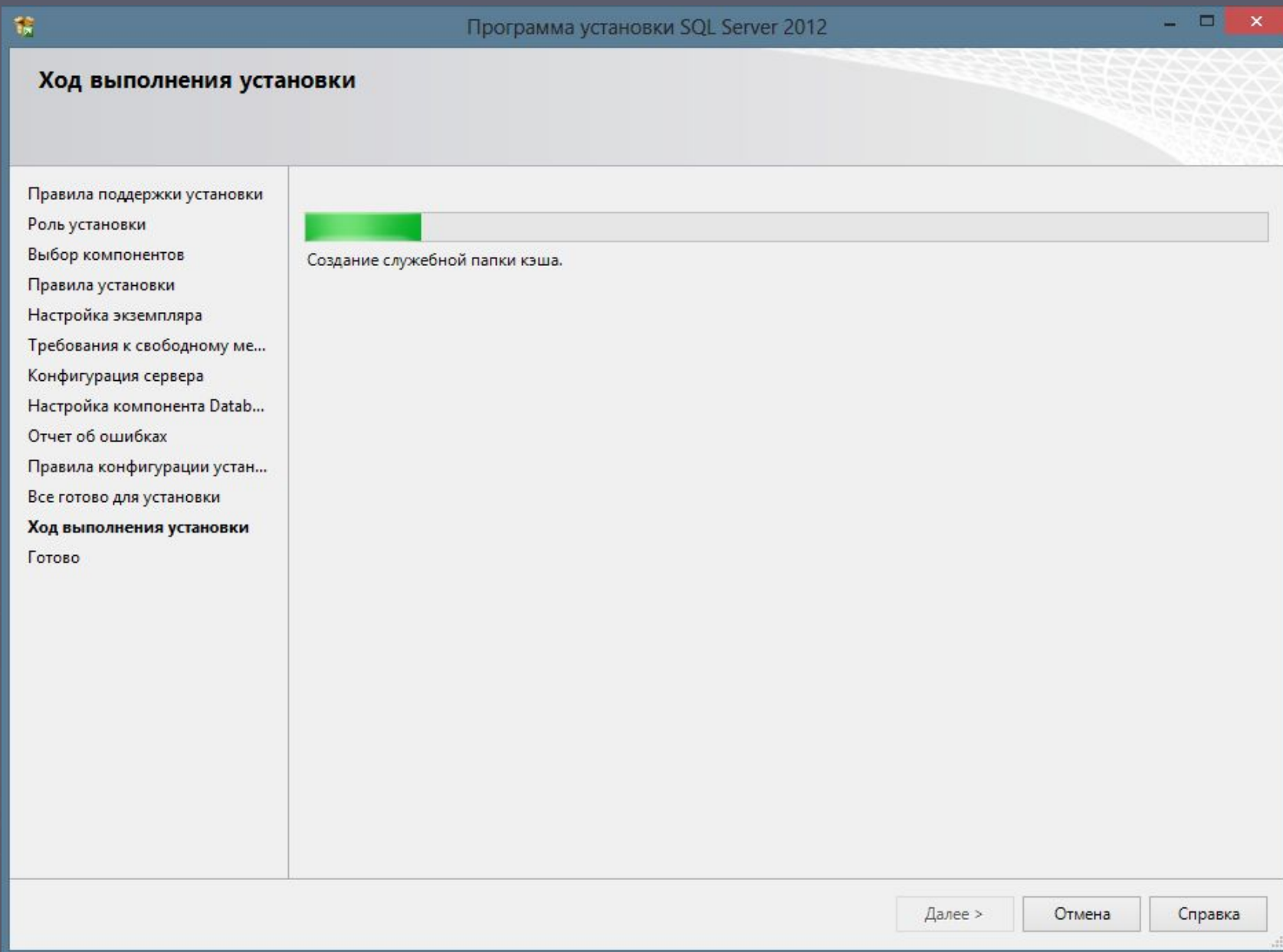
< Назад

**Установить**

Отмена

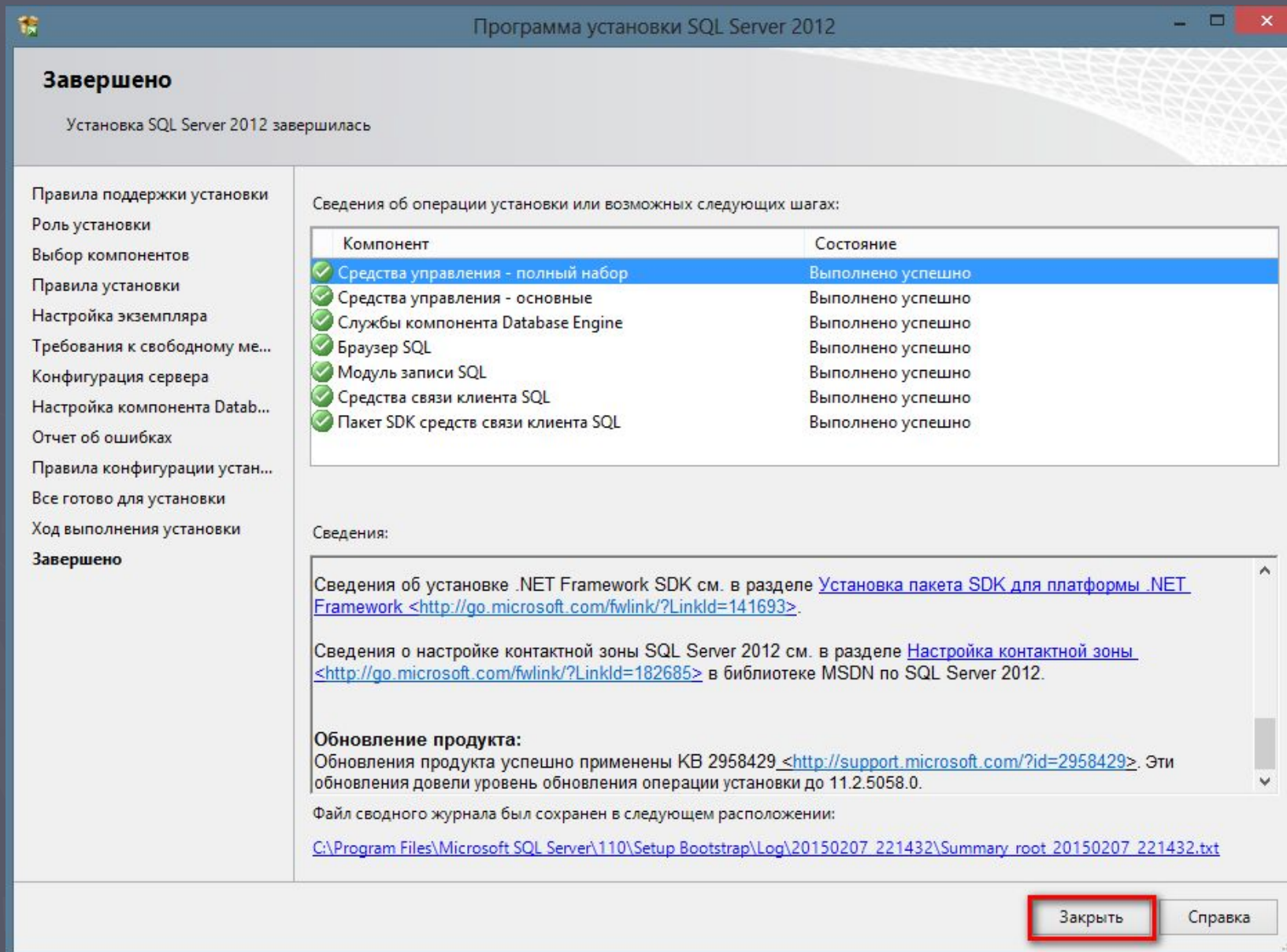
Справка

Нажимаем «Установить», для запуска процесса установки SQL Server.



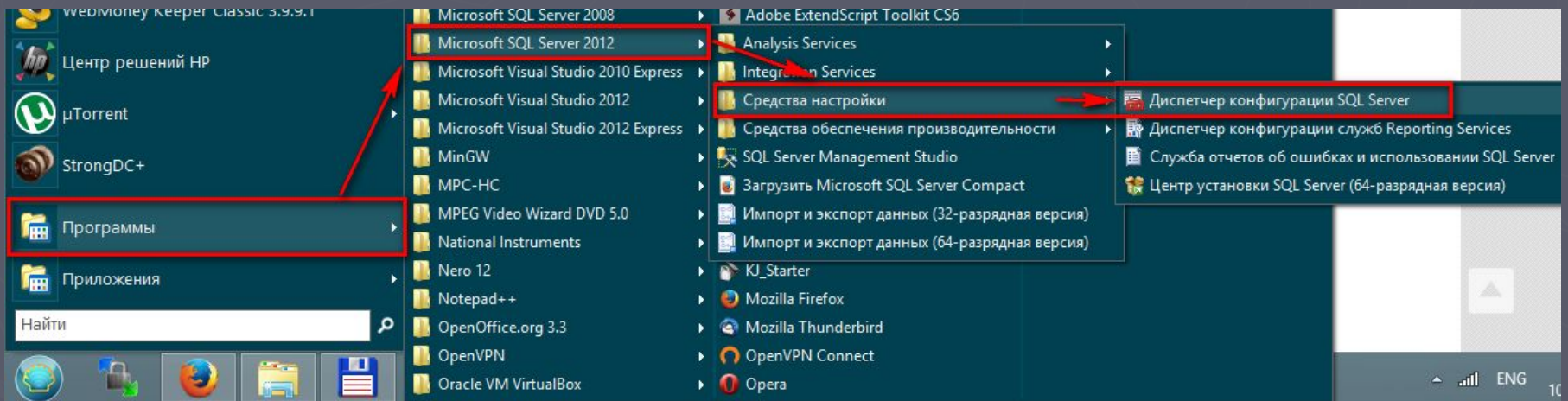
Установка может быть довольно продолжительной по времени. Дожидаемся ее окончания.

Затем убеждаемся, что все компоненты установлены успешно, после чего завершаем работу мастера нажав на кнопку «Закреть».



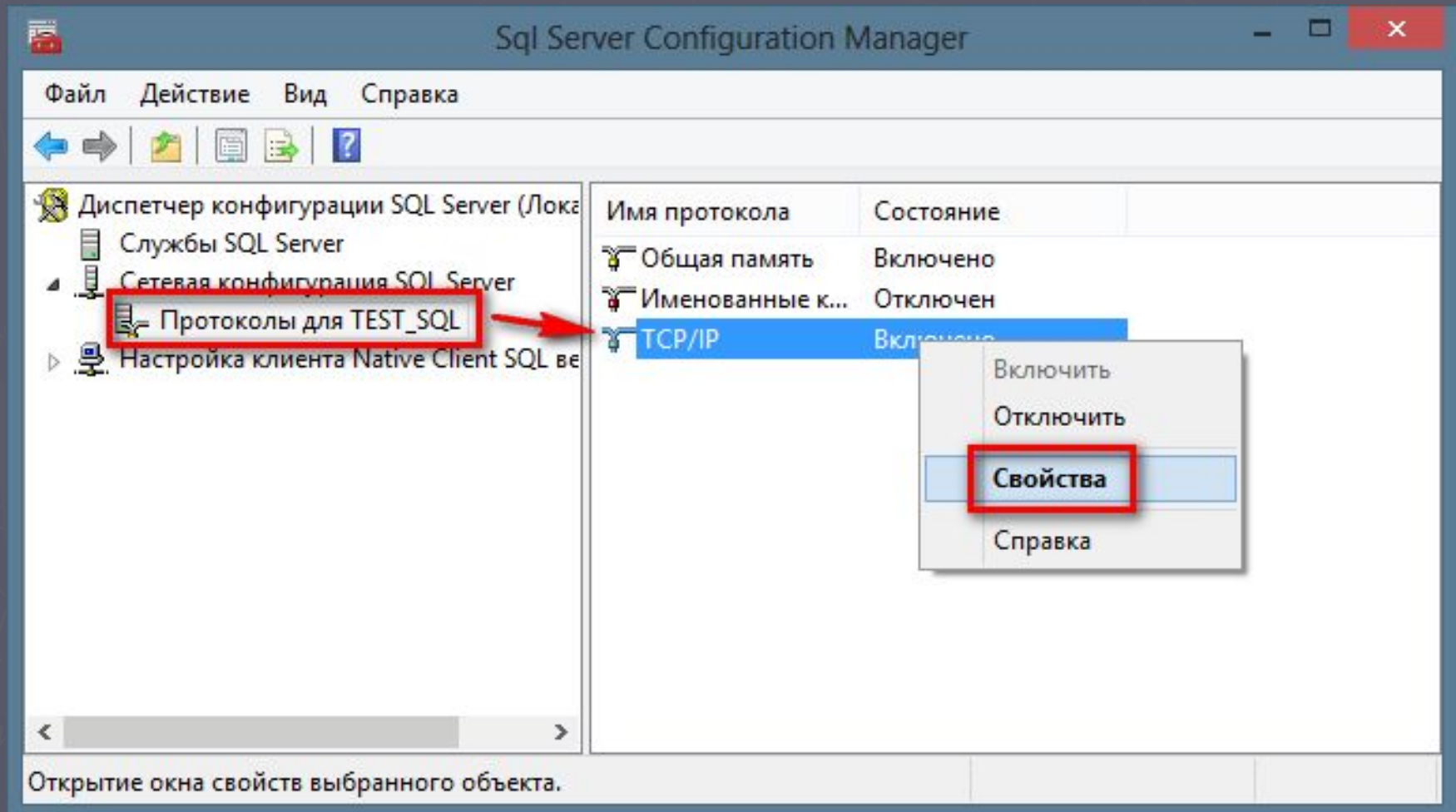
Установка Microsoft SQL Server 2012 завершена.

# 2. Настройка портов для Microsoft SQL Server 2012



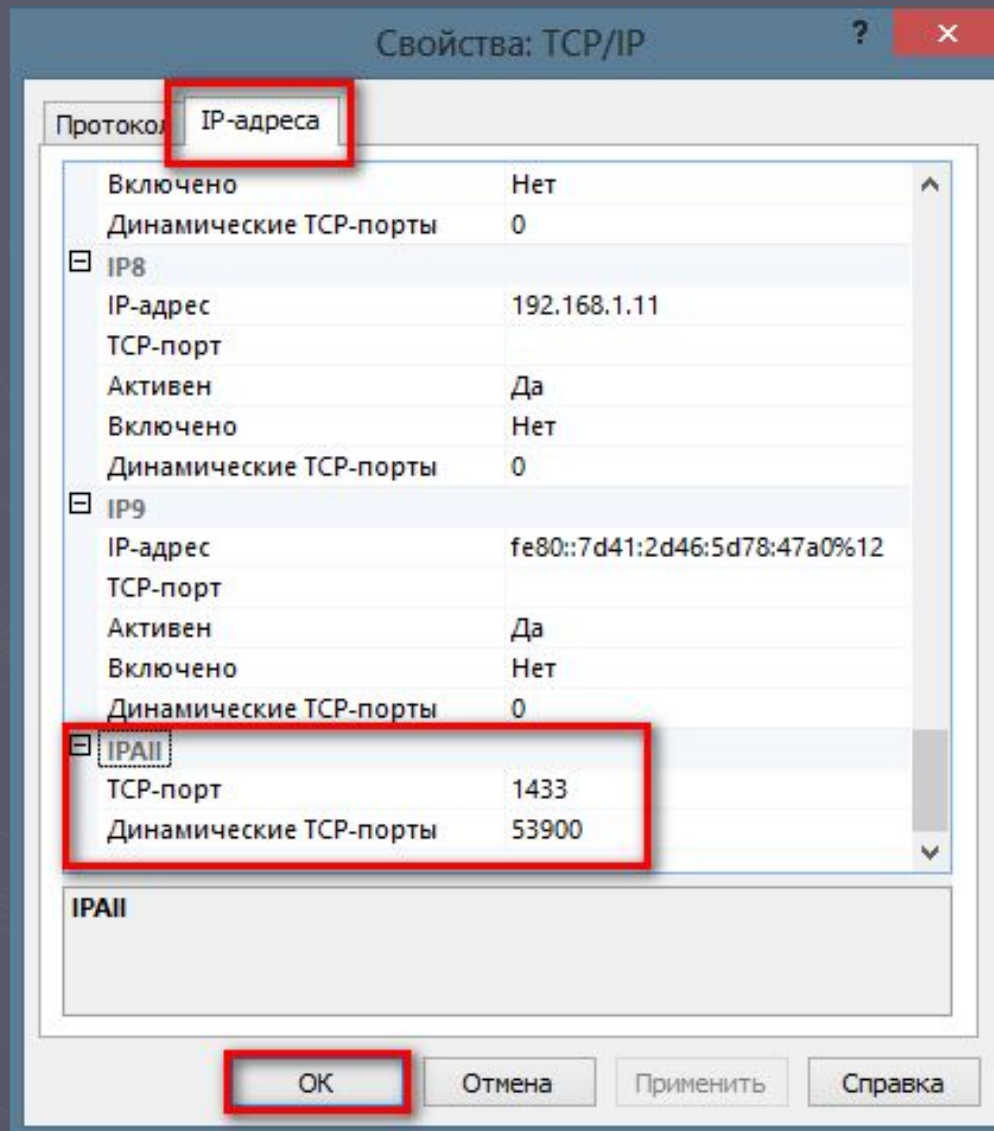
Выберем в меню «Пуск» - «Microsoft SQL Server 2012»  
- «Средства настройки» - «Диспетчер конфигурации SQL Server»

В запущившейся оснастке раскроем вкладку «Сетевая конфигурация SQL Server», затем выделим вкладку «Протоколы для TEST\_SQL». В окне слева в таблице найдем протокол TCP/IP, кликнем по нему правой кнопкой мыши и в контекстном меню выберем «Свойства».

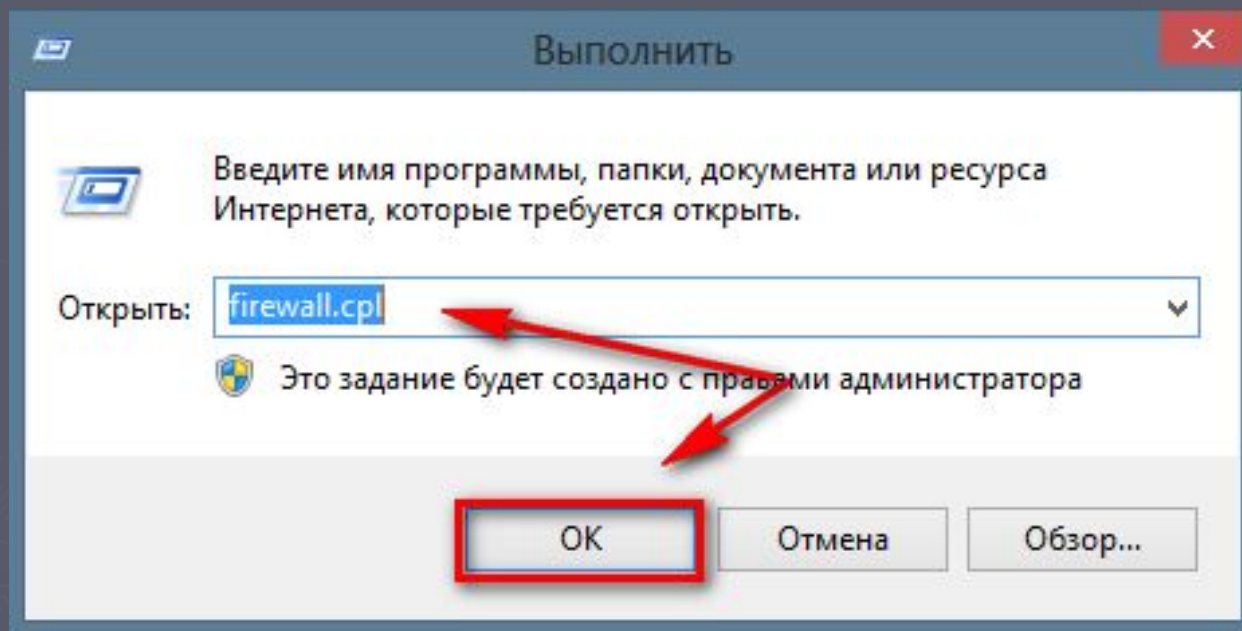




В открывшемся окне свойств перейдем на вкладку «IP-адреса», затем найдем и раскроем в дереве настроек ветку «IPv6». Для TCP-порта зададим порт **1433**, а для динамических TCP-портов поставим значение **53900**. После чего закрываем окно, нажав на кнопку «OK».



# 3. Добавление правила в Брандмауэр Windows



Запускаем брандмауэр Windows . Сделать это можно кликнув правой кнопкой мыши по «Пуск», затем «Панель управления» — «Система и безопасность» - «Брандмауэр Windows». Или же выполнив команду `firewall.cpl` (для этого необходимо нажать комбинацию клавиш Win + R, в окне «Открыть» ввести имя команды и нажать «ОК» ).

Панель управления —  
домашняя страница

Разрешение взаимодействия  
с приложением или  
компонентом в брандмауэре  
Windows

Изменение параметров  
уведомлений

Включение и отключение  
брандмауэра Windows

Восстановить значения по  
умолчанию

**Дополнительные параметры**

Устранение неполадок в сети

См. также

Центр поддержки

Центр управления сетями и  
общим доступом

## Защитите свой компьютер с помощью брандмауэра Windows

Брандмауэр Windows помогает защитить компьютер от злоумышленников или вредоносных программ в Интернете или локальной сети.

Обновить параметры брандмауэра

В брандмауэре Windows не используются рекомендуемые параметры для защиты компьютера.

[Каковы рекомендуемые параметры?](#)

Использовать рекомен. параметры

Частные сети

Не подключено

Гостевые или общедоступные сети

Подключено

Сети в общественных местах, например в аэропортах или кафе

Состояние брандмауэра Windows:

Выкл.

Входящие подключения:

Блокировать подключения к приложениям, которых нет в списке разрешенных программ

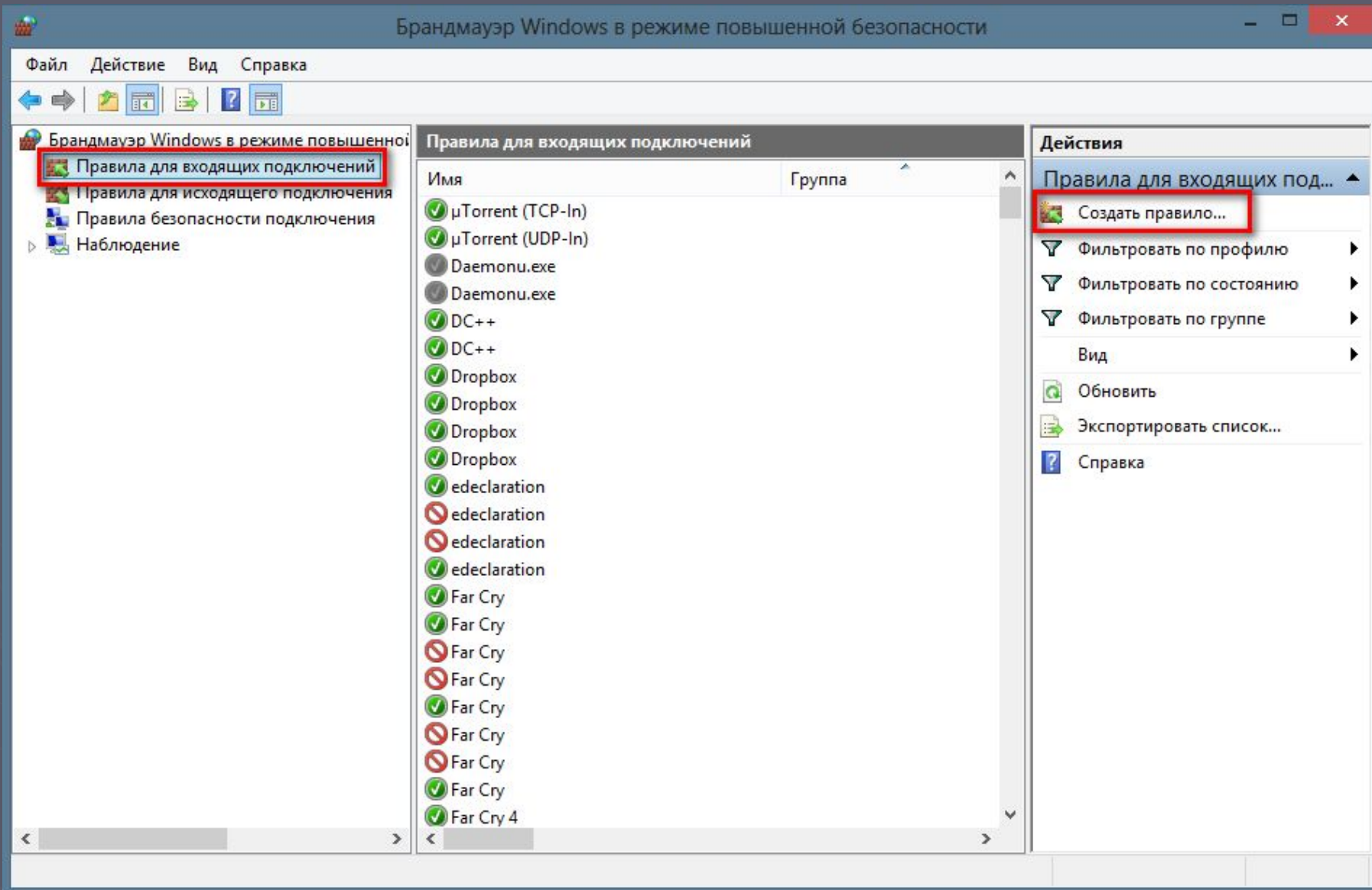
Активные общественные сети:

Неопознанная сеть

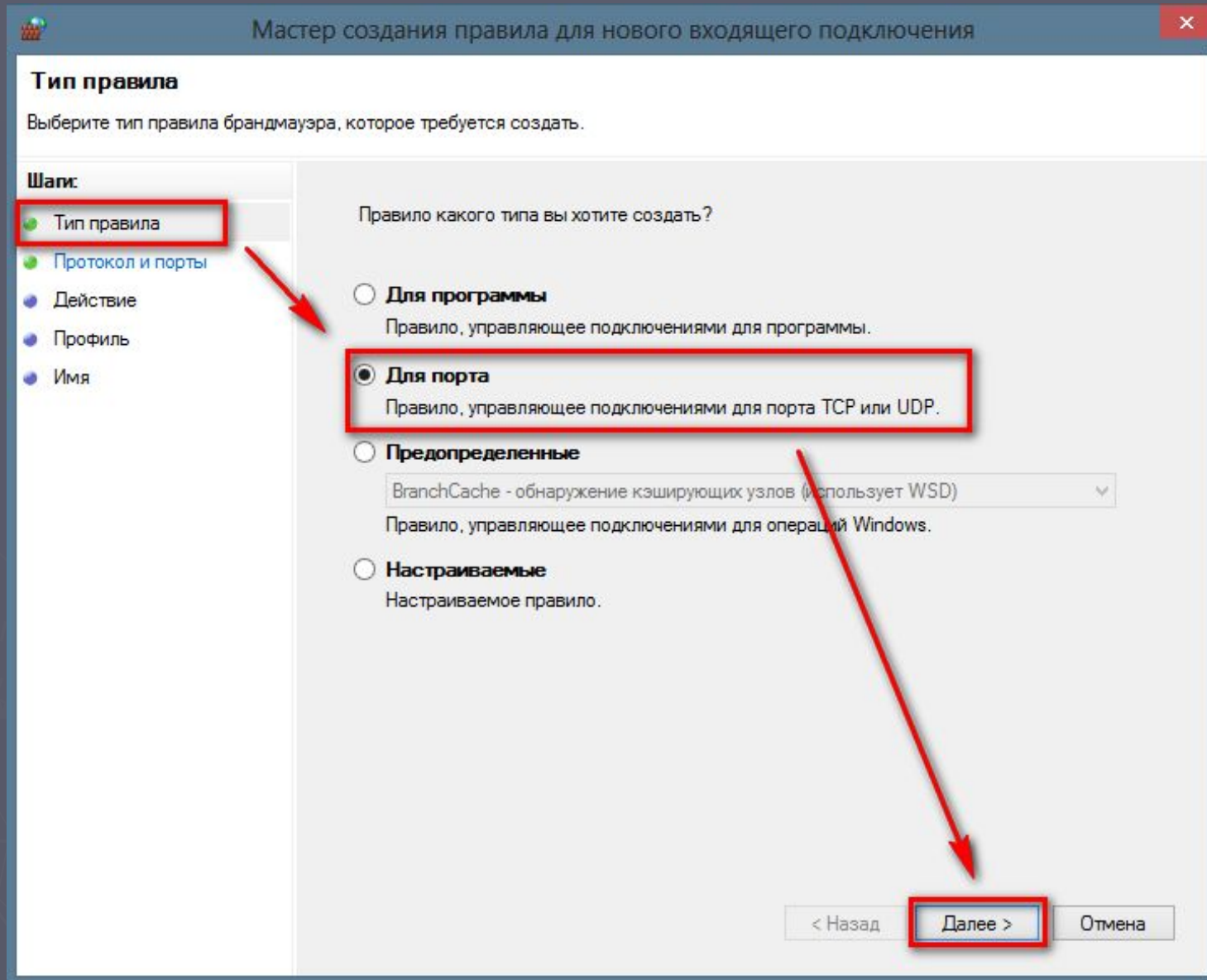
Состояние уведомления:

Уведомлять, когда брандмауэр Windows блокирует новое приложение

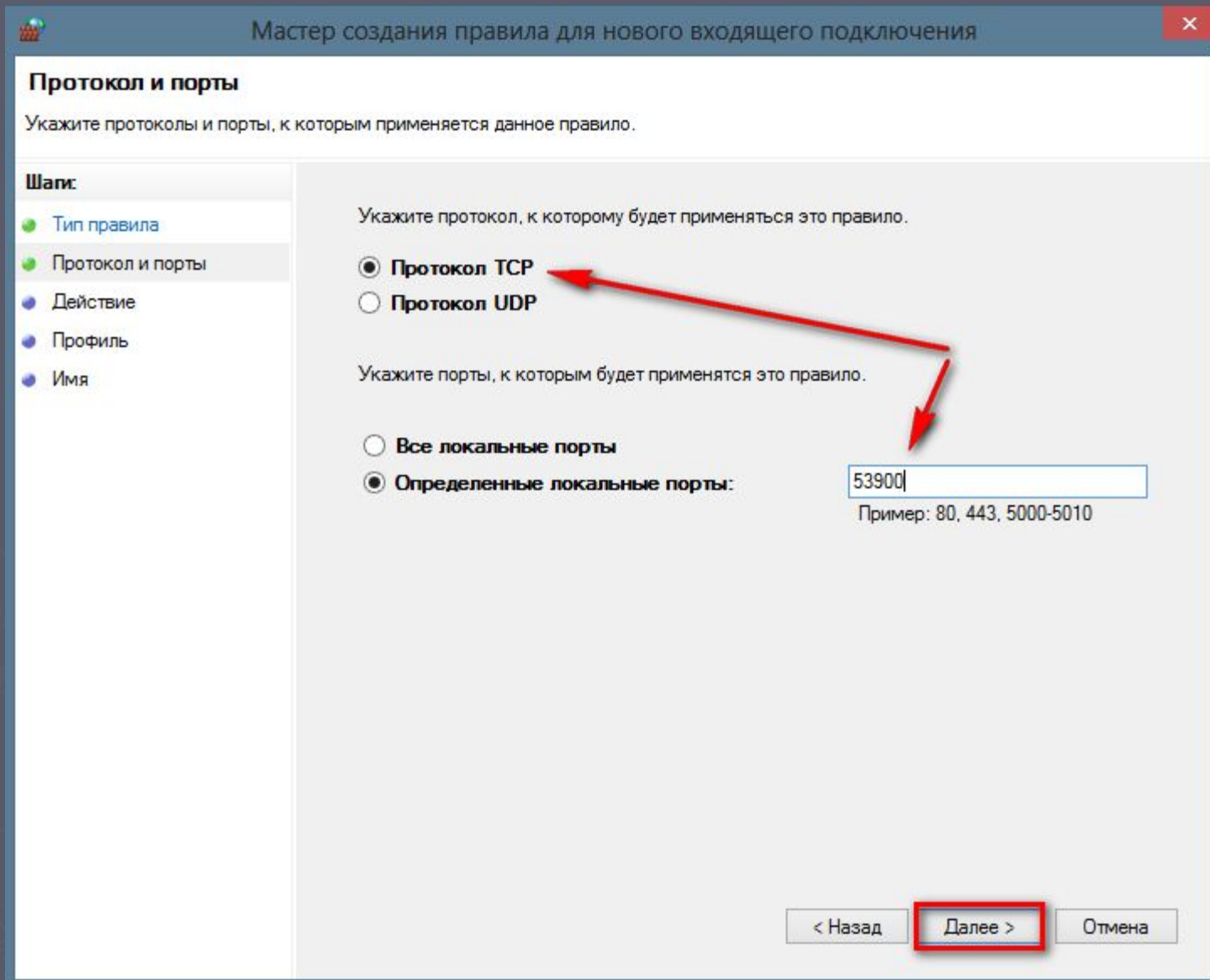
Далее нажимаем на «Дополнительные параметры» в меню слева.



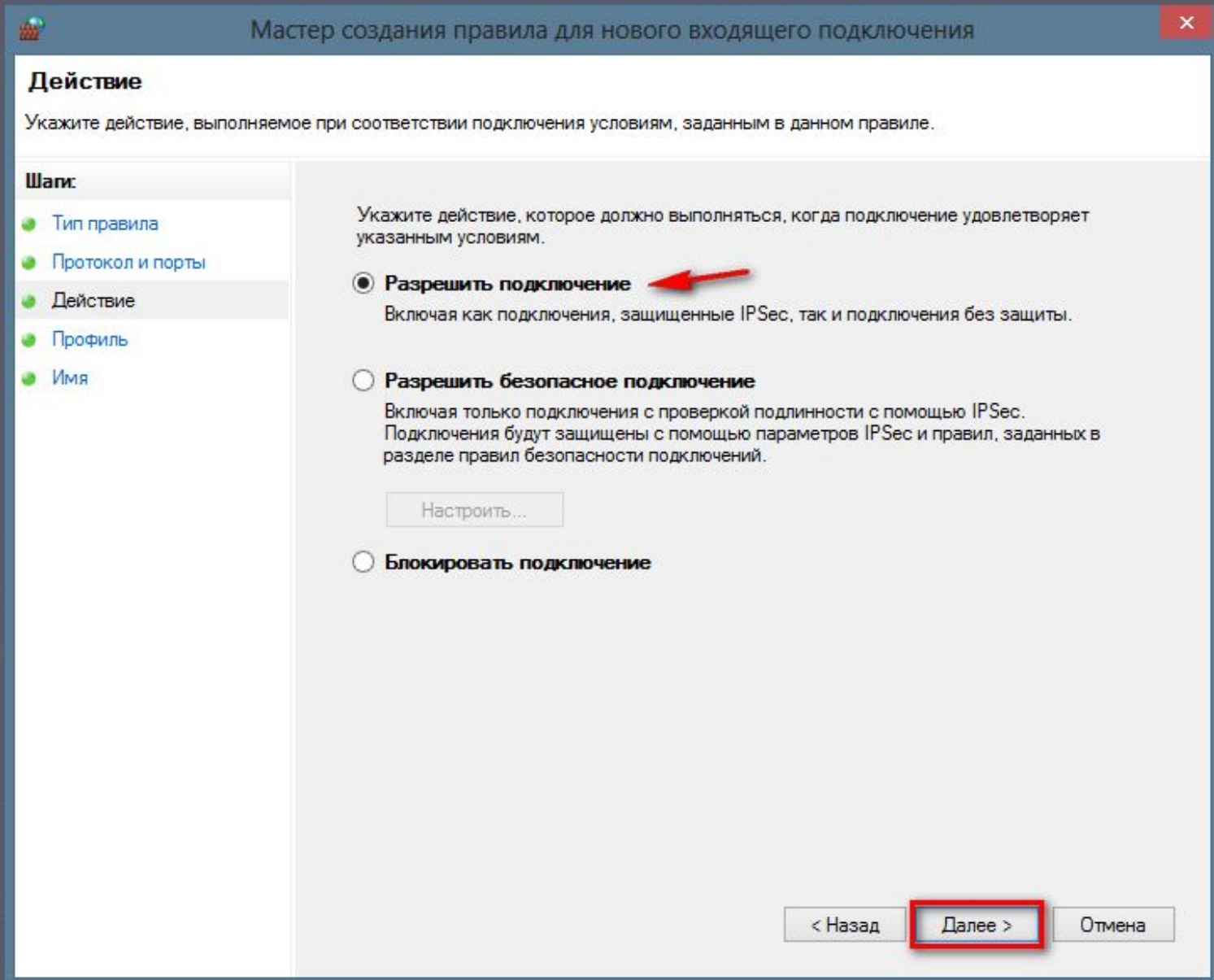
В открывшемся окне, в дереве слева откроем вкладку «Правила для входящих подключений», а затем в меню «Действия» выберем пункт «Создать правило...» .



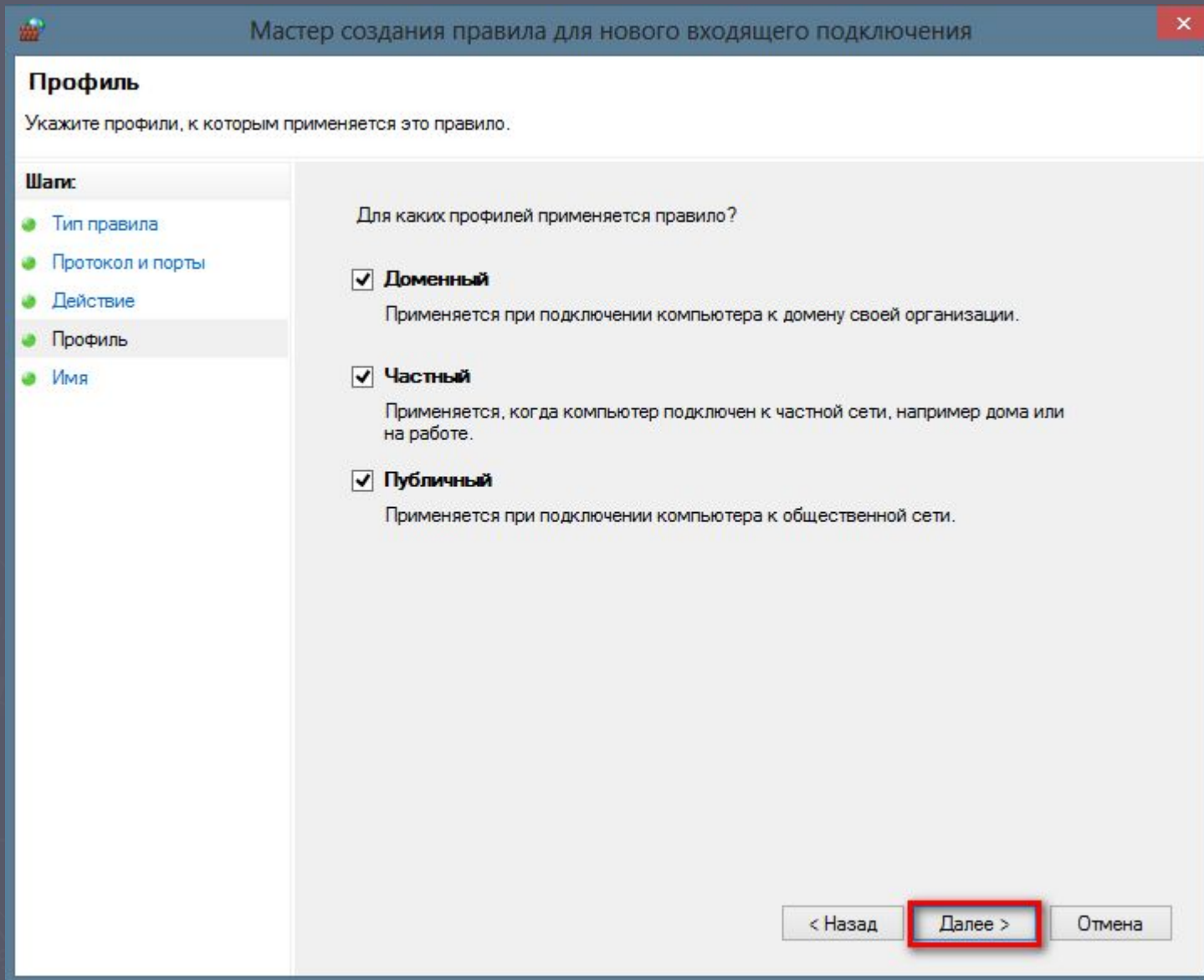
Запустится «Мастер создания правила для нового входящего подключения». На первой странице выберем тип правила «Для порта» и нажмем «Далее».



Затем необходимо указать протокол (в нашем примере это TCP) и, непосредственно, номер порта, который открываем. После чего жмем «Далее».

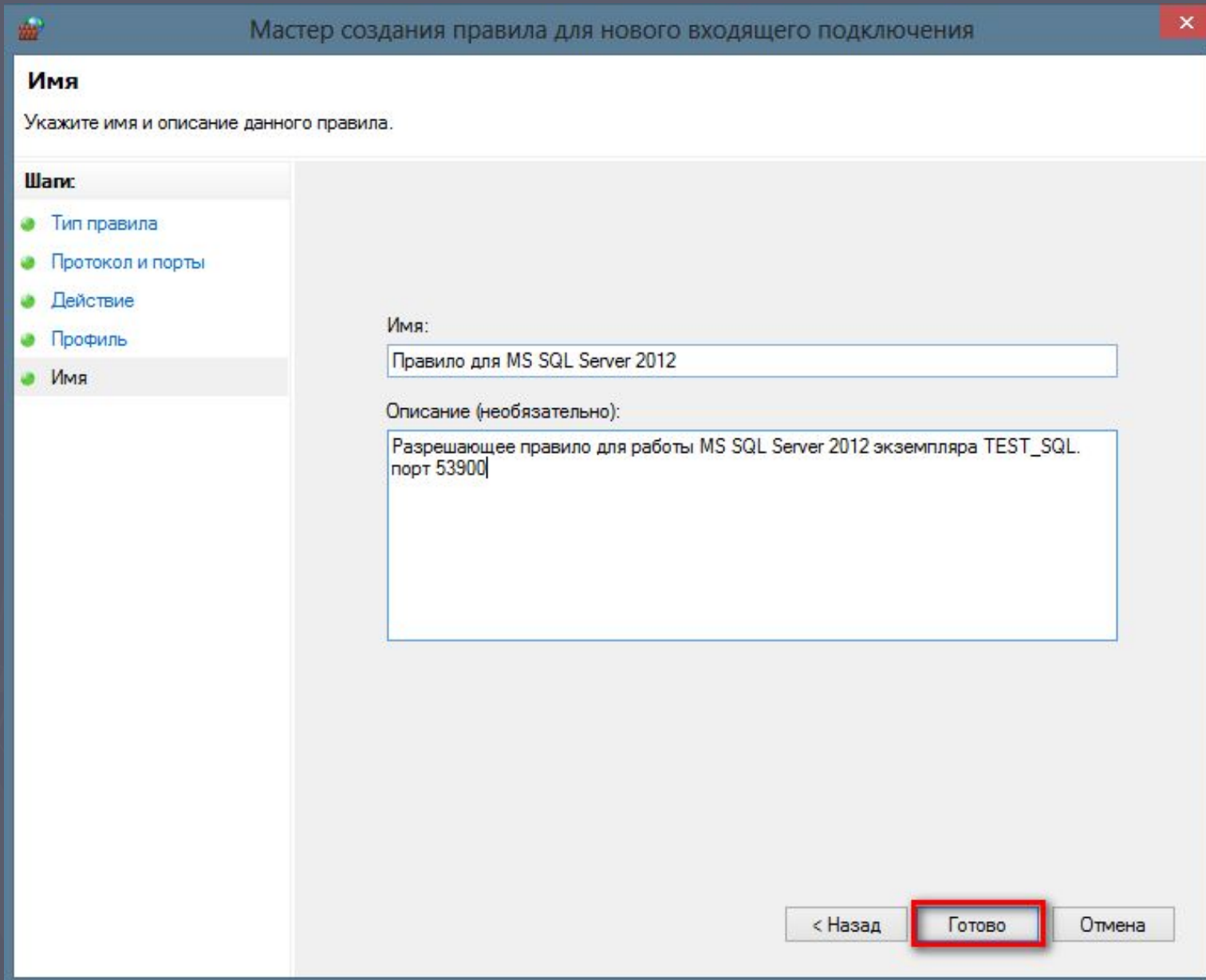


Теперь укажем действие связанное с добавляемым правилом. Выберем «Разрешить подключение» и нажмем «Далее».



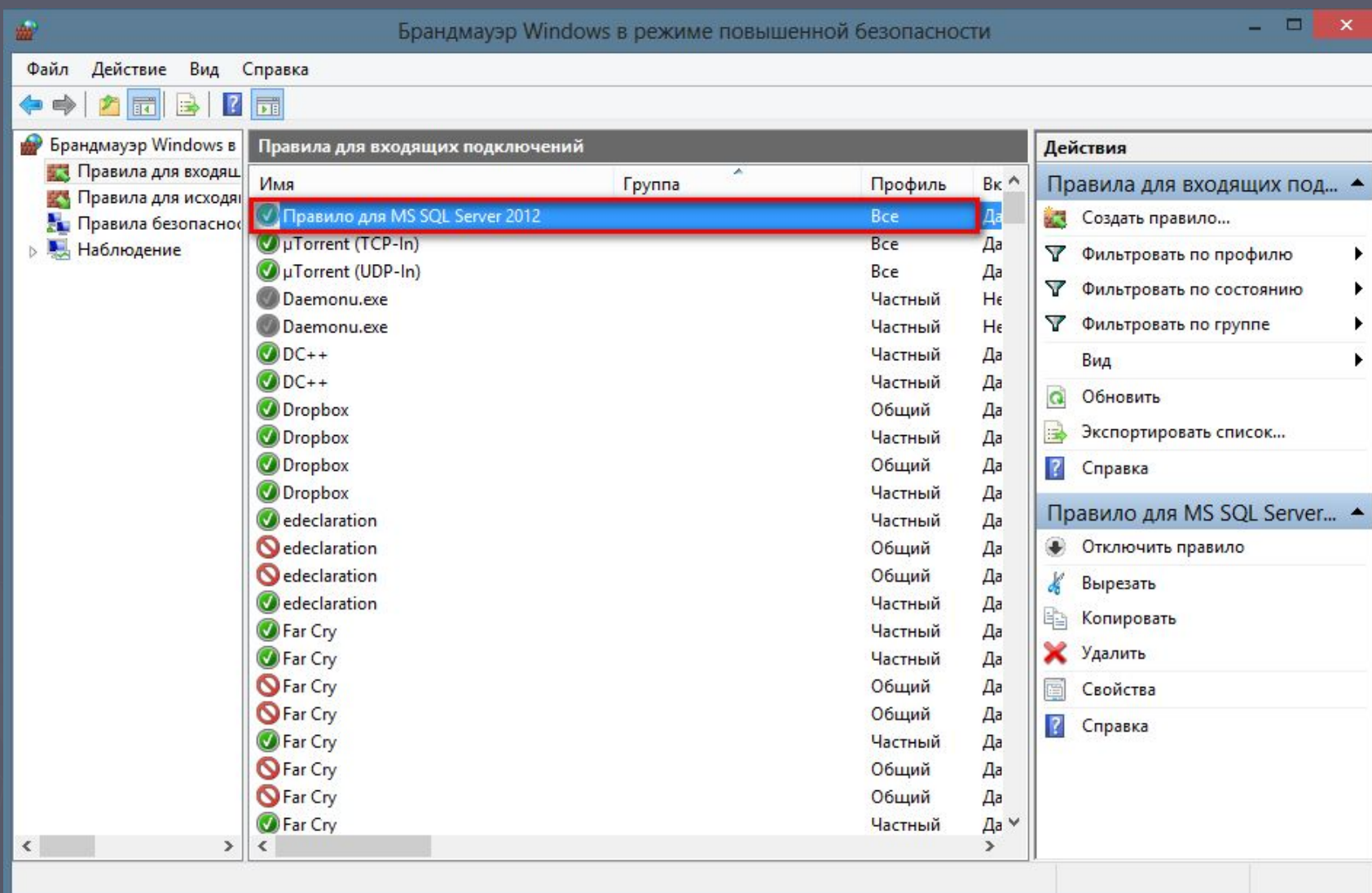
На следующей странице нужно указать, для каких профилей брандмауэра будет действовать правило. Отмечаем нужные профили галочками и жмем «Далее» .





Ну и наконец, вводим имя и описание для нового правила и нажимаем «Готово» для завершения работы мастера.

А в оснастке «Брандмауэр Windows в режиме повышенной безопасности» в таблице «Правила для входящих подключений» мы увидим только что созданное правило.



На этом настройка Брандмауэра завершена.

**Спасибо за внимание!**

