

# Металл-керамикалық сауыт



Орындаған: Сагинова Динара  
Усарова Айдын

# Жоспар:

- Тістің клиникалық және анатомиялық мойны туралы түсінік, олардың топографиялық орналасуы
- Құйылған металл каркас
- Металл қалпақшаны шақтап көру
- Сапаның клиникалық және технологиялық критеріі
- Керамикалық массаның түсін анықтау

# Тіс мойны

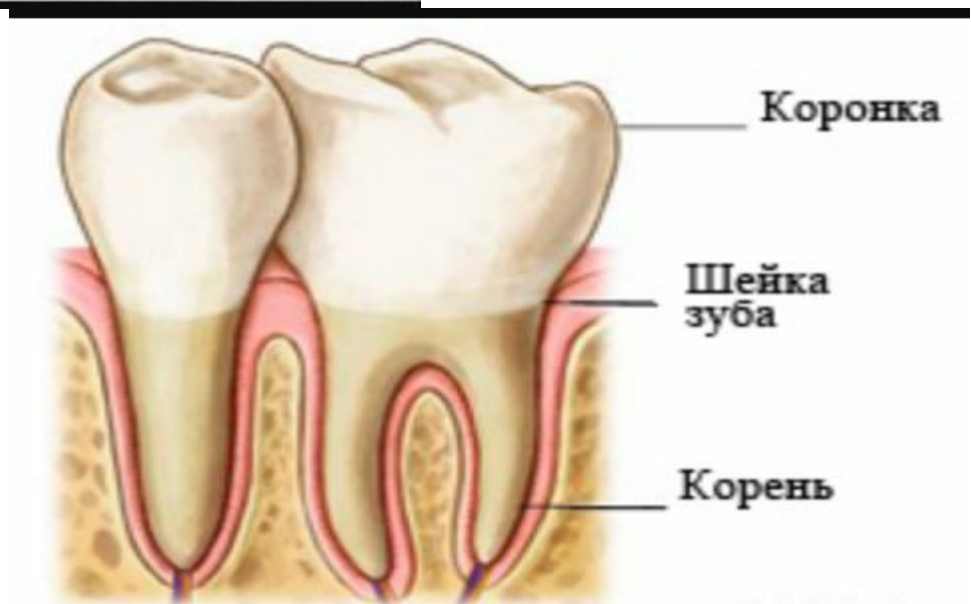
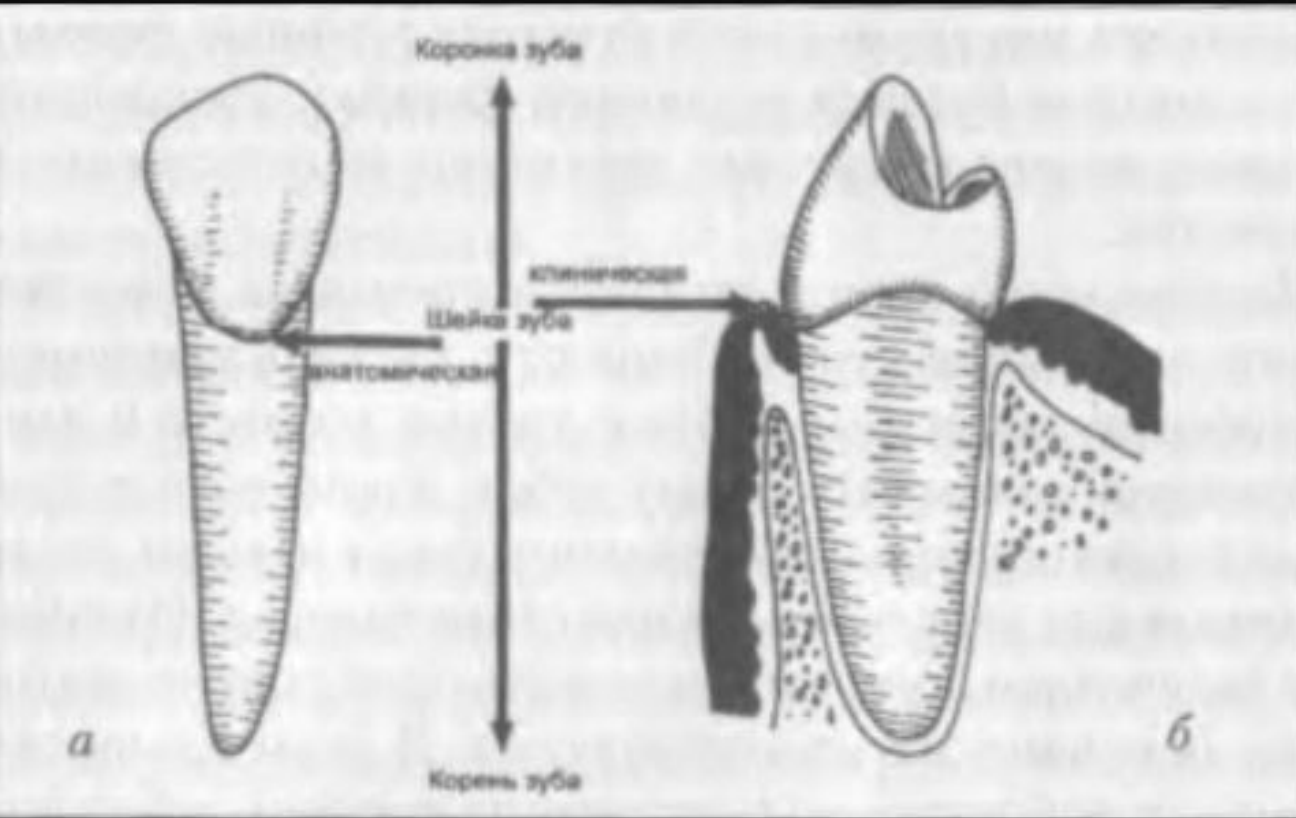
АНАТОМИЯЛЫҚ

Тістің кіреукеден  
цементке өткен жері

КЛИНИКАЛЫҚ

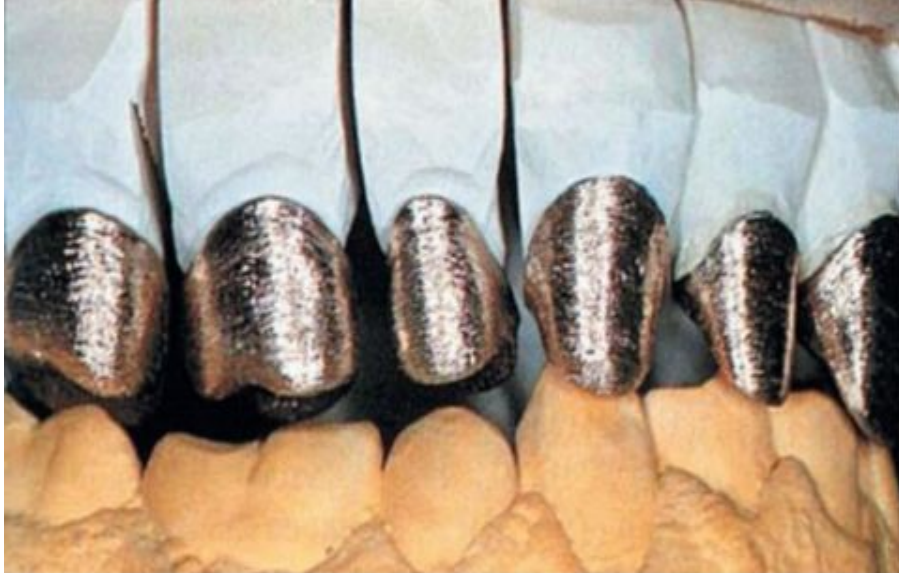
Тістің қызылиек жиегі  
деңгейіне сәйкес келеді.

- Қалыпты жағдайда тістің анатомиялық және клиникалық мойны бір деңгейде орналасады.



# Металлокерамикалық сауыт

Құйылған металл  
қалпақша



Керамикалық  
жабынды



# Құйылған металл каркас

- Шайнау қысымына қарсы тұрады
- Шайнау қысымын таратады және қысымды шектейді
- Физикалық және механикалық қасиетке ие
- Ұзақ уақыт бойы өзінің алғашқы қасиетін жоғалтпайды



# Клинико-лабораториялық кезеңдері

## 1 – клиникалық кезең

- Науқасты тексеру, диагнозын анықтау, ортопедиялық ем жоспарын құрау
- Уақытша сауыт үшін қалып алу
- Болашақ сауыттың түсін анықтау
- Егелетін тістің силиконды шаблонын дайындау
- Тірек тісті жансыздандыру және егеу
- Егелген тіске уақытша сауыт дайындау

## 1 – лабораториялық кезең

- Жұмысшы және көмекші мүсін құю, артикуляторда бекіту
- Тірек тістің мүсінін дайындау (механикалық өңдеу, компенсациялық лак жағу)
- Сауыттың каркасын (қалпақшаны) мүсіндеу
- Құйма жүйесін орнату, отқа төзімді форманы дайындау
- Қалпақшаны құю, құйма жүйесін алу, қалпақшаны өңдеу
- Құйылған металл қалпақшаны жұмысшы мүсінге шақтау

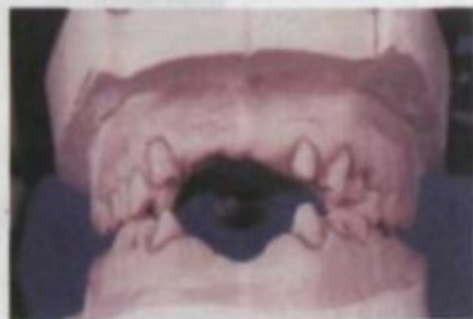




## 2 - клиникалық кезең

- Қызылиекті ретракциялау, жұмысшы және көмекші қалып алу
- Орталық окклюзияны анықтау
- Егелген тіске уақытша сауытты бекіту





## 2 — лабораториялық кезең

- Құйылған металл қалпақшаны дайындау және керамикалық қабатты жағу
- Сауыттың анатомиялық пішінін керамикалық массаны қабаттап жағу арқылы мүсіндеу

- Механикалық өңдеу
- Металл қалпақшаның бетін тазарту және майлы қабатты алу
- Термиялық өңдеу

- Грунтты(опак) қабатты жағу және күйдіру
- Плечевой массаны жағу және күйдіру
- Дентин және эмаль қабатын жағу және күйдіру

### 3 - Клиникалық кезең

- Ауыз қуысында тірек тіске тұтас құйылған металл қалпақшаны шақтап көру

#### **Құйылған металл қалпақшаны шақтап көру, клиникалық және технологиялық сапасын беру**

- Метталл қалпақшаны егелген тіске шақтап көреді. Егер ол дұрыс бекітілмесе онда дымқыл көшірме қағазын қалпақша астына салады да, тірек тіске шақтайды. Қалпақшаның ішкі бетінде қара қағаздың таңбасы түссе, артық жерлерін егеп алып тастайды. Бірнеше рет тексерген соң, қалпақшаның тіс мойнына дәл кигізілуі тексеріледі. Қалпақшаны шақтап көру кезінде егелген тірек тістің кертпесіне дұрыс орналасуын және біркелкі қамтуын тексереді

- Болашақ керамикалық жабындының қалыңдығын ескере отырып қалпақшаның антогонист тістерге қатысты орналасуын тексереді
- Тіс технигі керамикалық жабындыны кертпеге дұрыс орнату үшін, жасанды эластикалық қызылиектің жұмысшы мүсінін дайындау қажет. Ол үшін 3 – клиникалық кезеңде дәрігер қалпақшаны шақтап көрген соң, оны тірек тіске силиконды массаның коррегирлейтін қабатымен бекітеді және тіс қатарының силиконды қалыбын алады. Қалыпты дезинфекциялап, қалпақшамен бірге 2 – лабораториялық кезеңге жібереді.
- Қалпақшаның антогонист тістермен бөлектену деңгейі және керамиканың әрлемелік қабатына арналған орын көлемі анықтайды.
- Қалпақша барлық қойылған талапаға сай болса, онда керамикалық қабаттың түсін анықтаймыз.



1



- 4 – клиникалық кезең

- Ауыз қуысында металлокерамикалық сауытты шақтап көру

## Металлокерамикалық сауытты ауыз қуысында шақтап көру кезінде

- Тірек тіске оңай енгізілуінің дәрежесі
- антогонит тістермен окклюзиялық қатынасы
- Мойын аймағында сауыттың нақты шекарасы
- Жасанды сауыттың пішіні және эстетикалық параметрлерге сай келуі



- **5 – клиникалық кезең**
- Глазурлеуден кейінгі металлокерамикалық сауытты соңғы рет шақтап көру және орнату

Сауыт пішіні мен түсінің коррекциясын жүргізеді. Глазурлеу табиғи тіс кіреуесіне тән керамикалық қабатқа жылтырлық беру үшін жасалады.





- Дайын болған сауытты тірек тіске орнатып, түсін және окклюзиялық қатынасын бағалау.
- Сауытты тірек тіске тұрақты орнату.
- Науқасқа кеңес беру