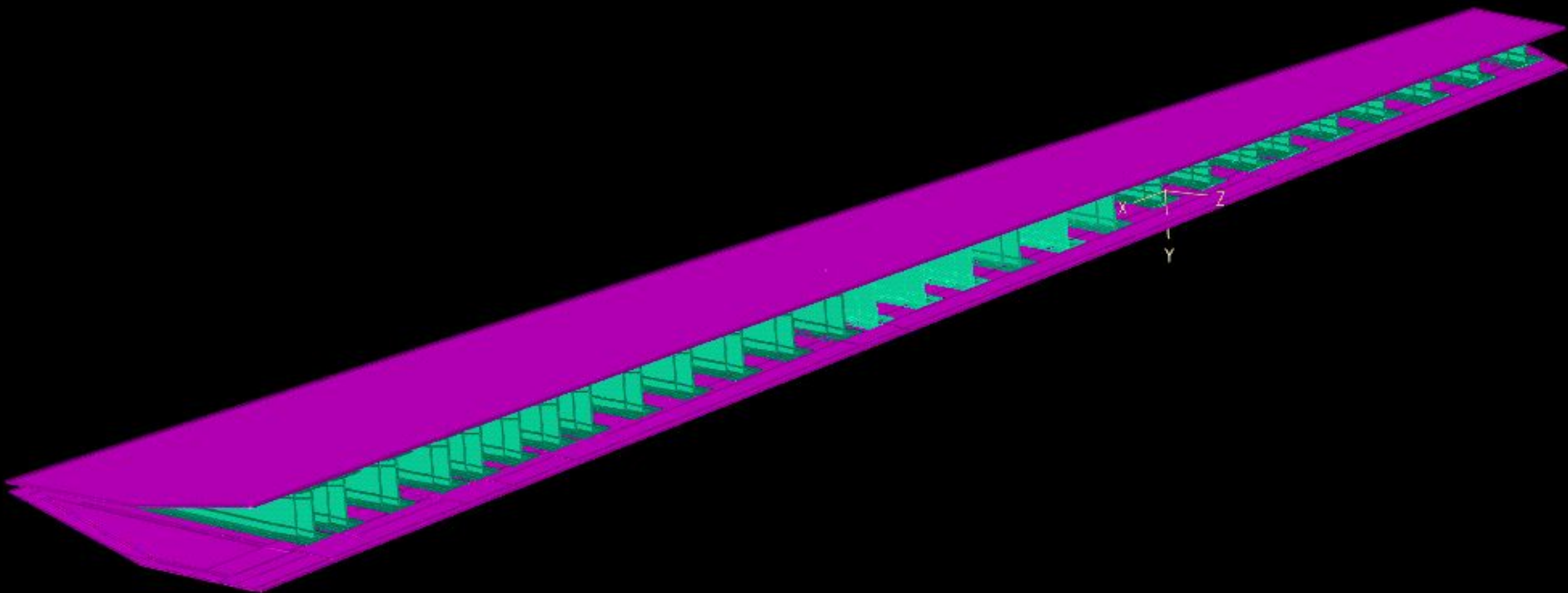
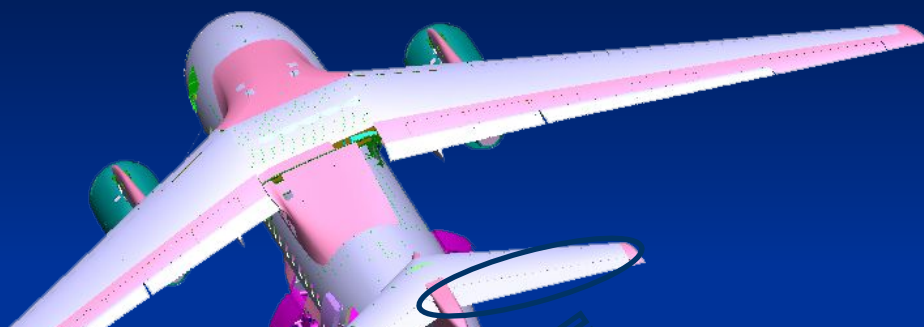
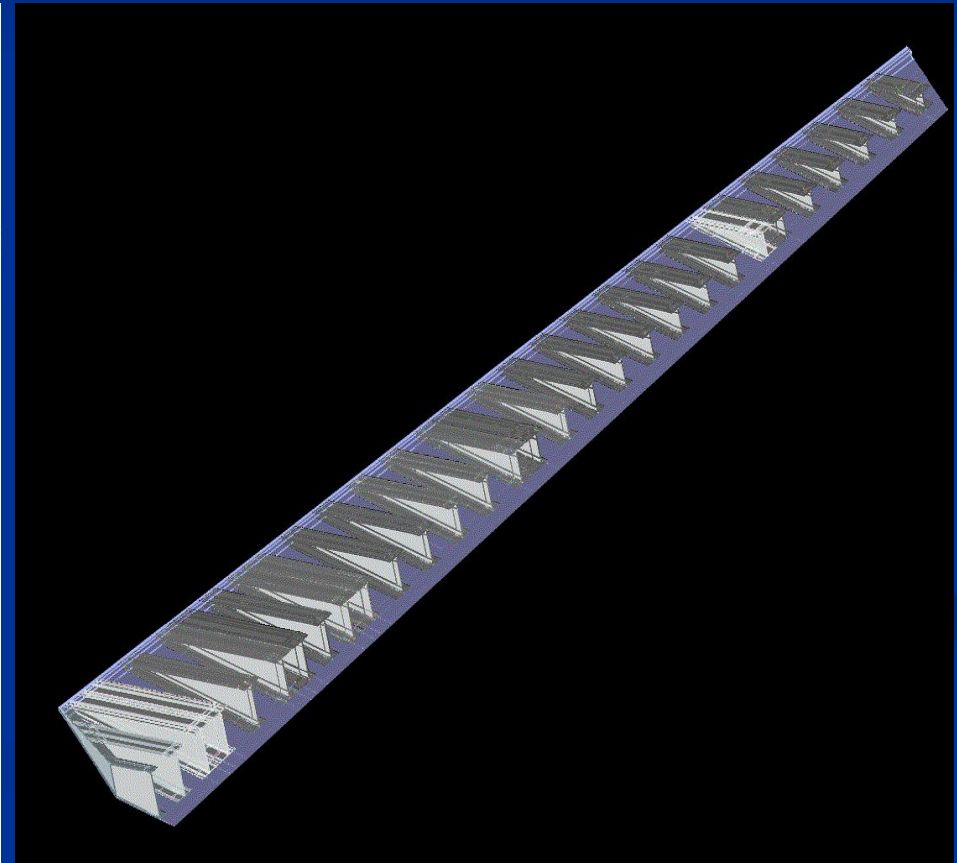
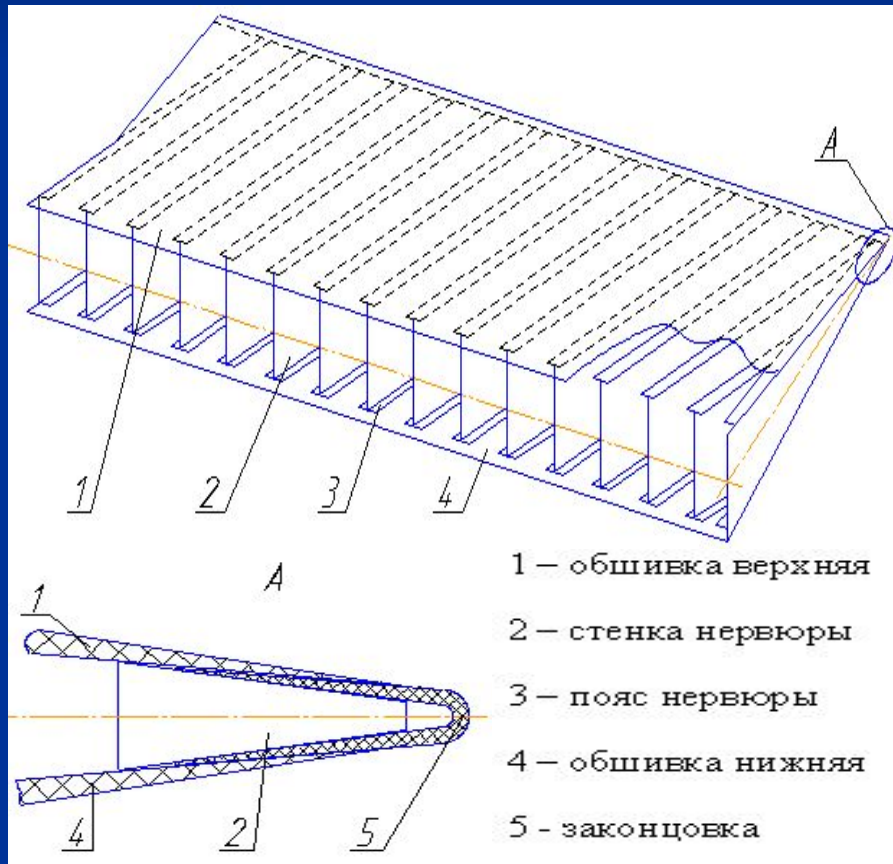


*Конструкция и технология
изготовления каркаса руля высоты
самолета АН-148*

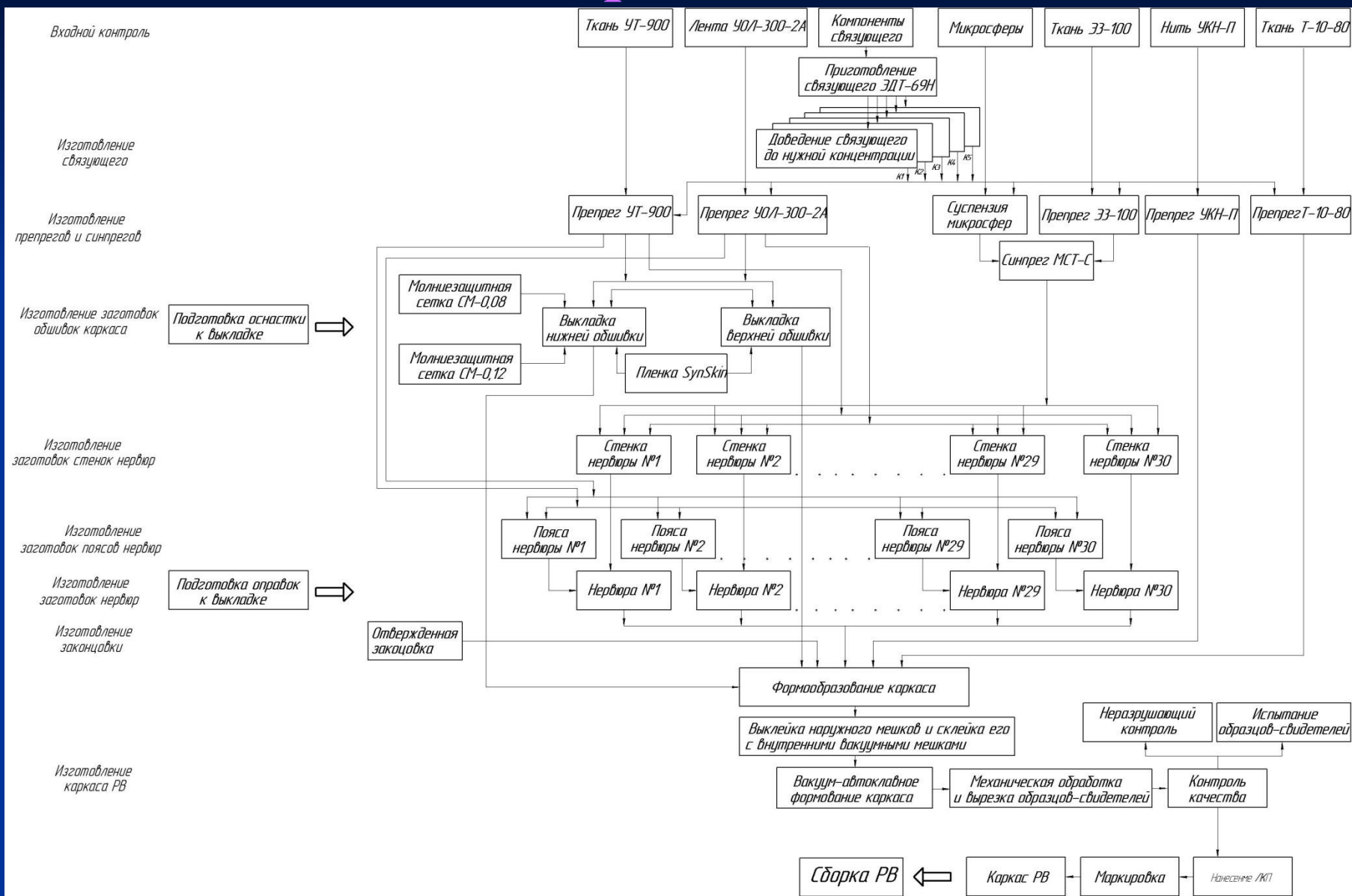
Модель каркаса правой консоли руля высоты



Конструкция каркаса руля высоты



Технологический процесс изготовления каркаса РВ



Усиление обшивки накладками из УОЛ-300-2А и УТ-900 в местах установки силовых нервюр

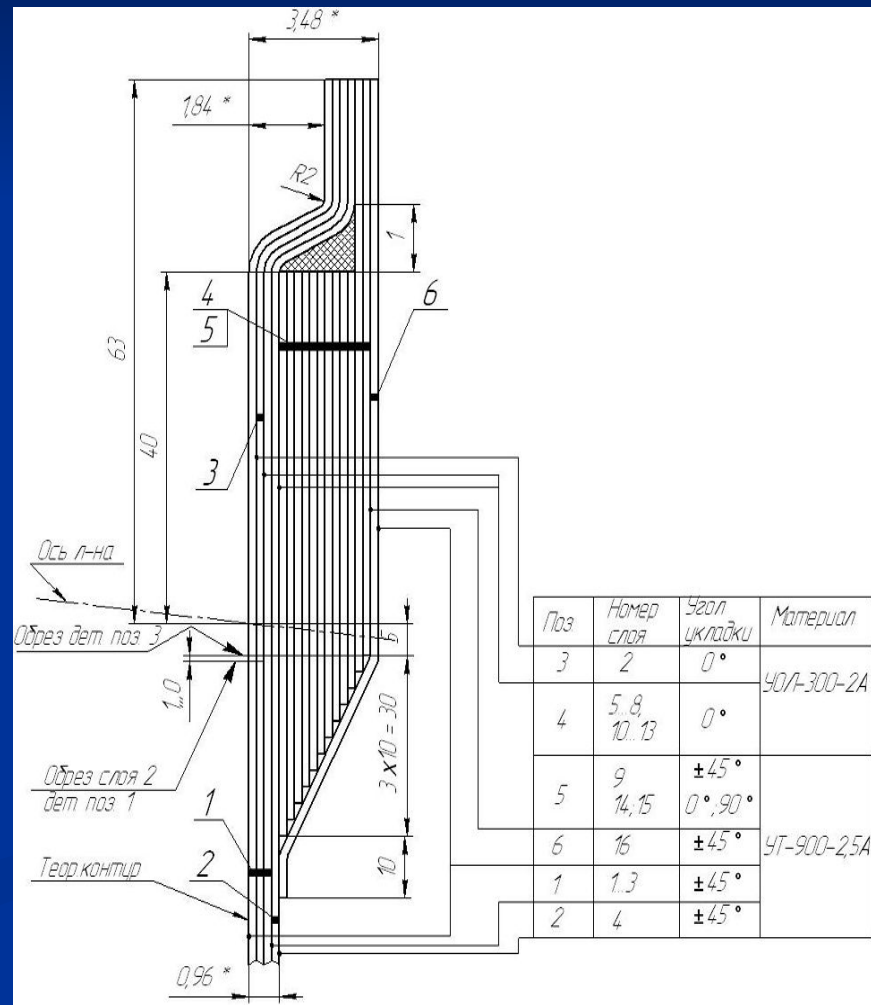
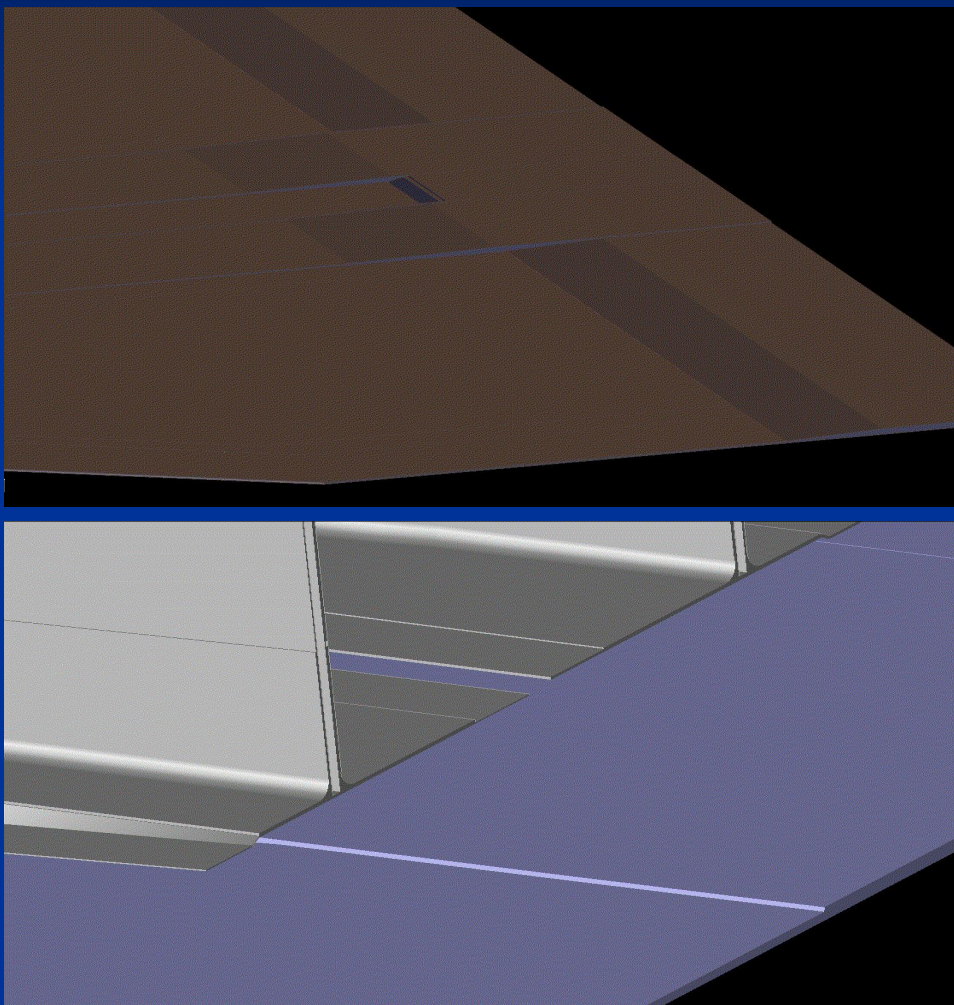
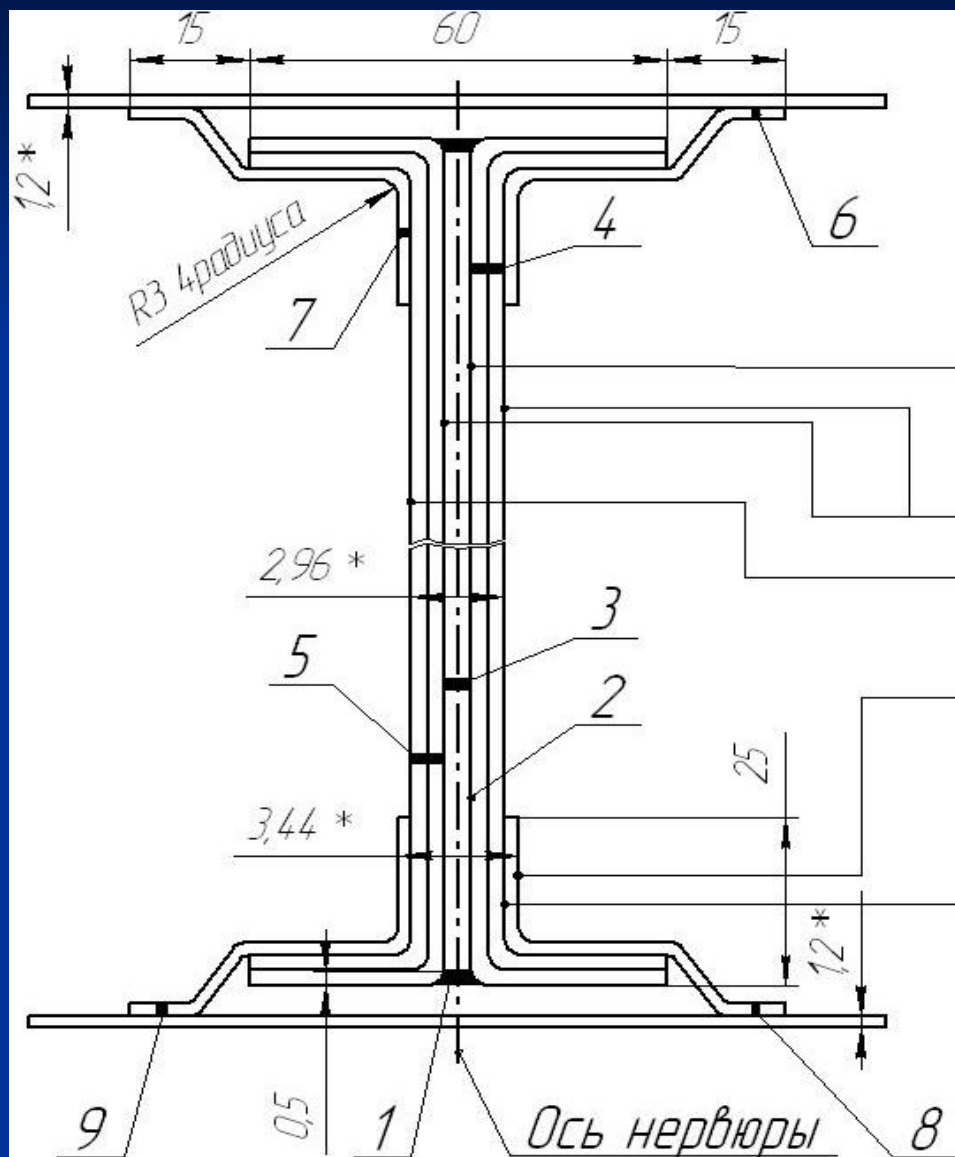


Схема выкладки силовых нервюр



1 - нить укн-П/5000-А

2 - связующее ЭДТ-69Н

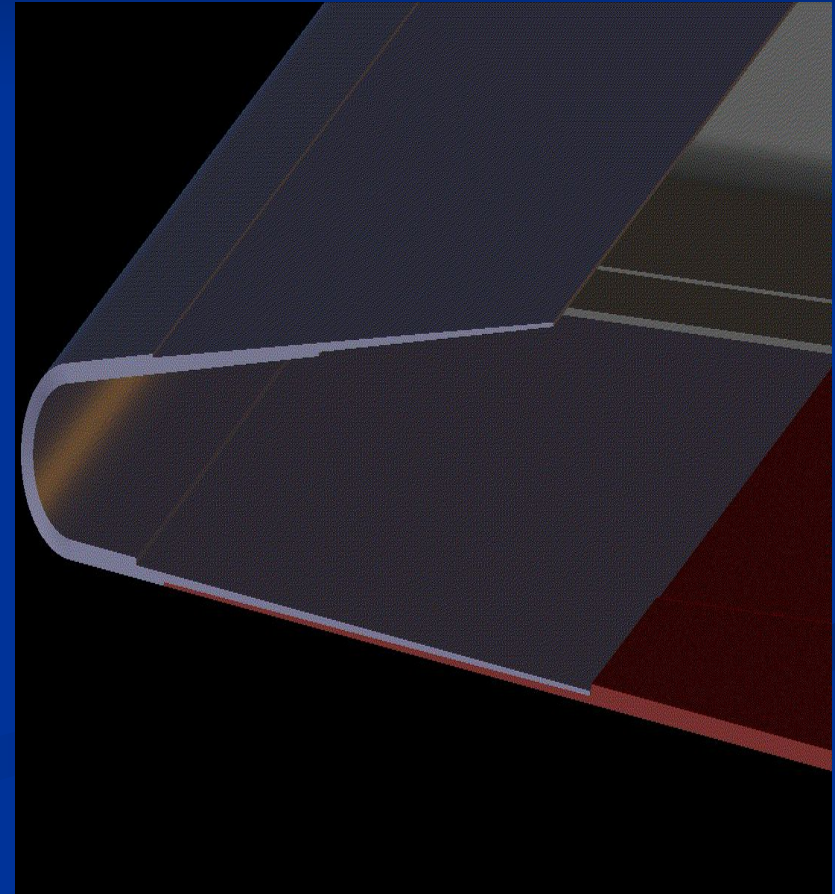
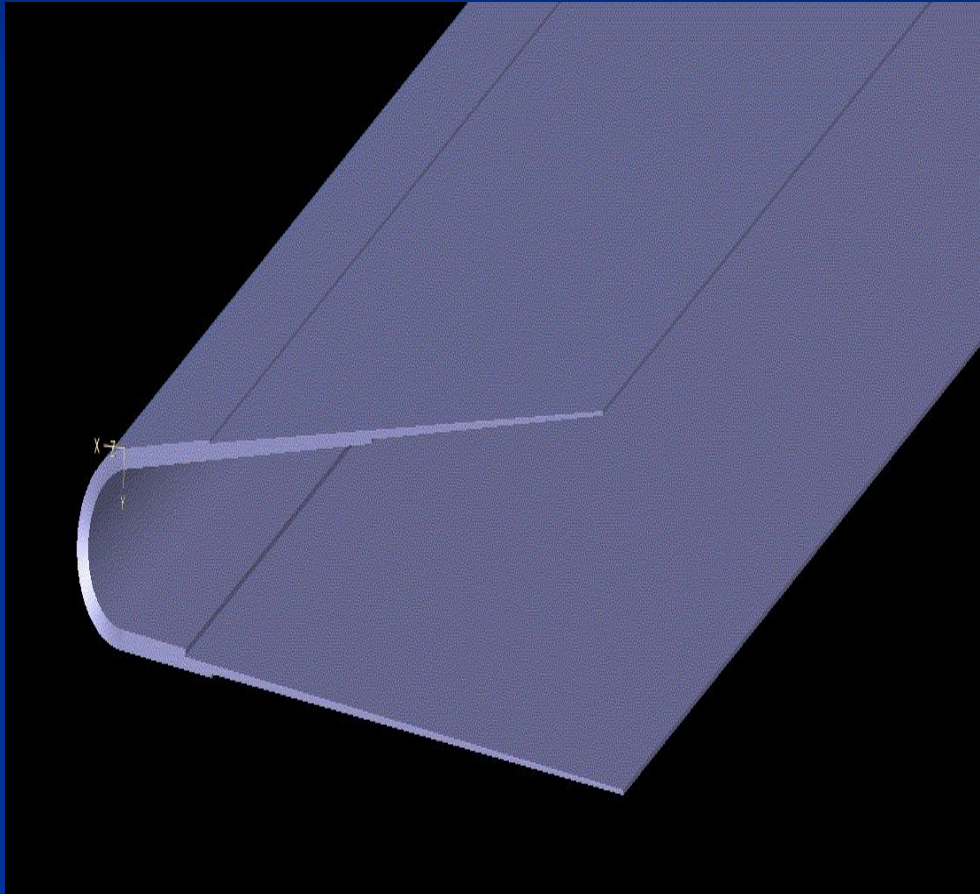
3 - стенка

поз	№ слоя	угол укладки	материал
4	12	$\pm 45^\circ$	УТ-900-2,5А
5	12	$\pm 45^\circ$	
6	1	$+45^\circ$	
7	1	-45°	
8	1	$+45^\circ$	
9	1	-45°	

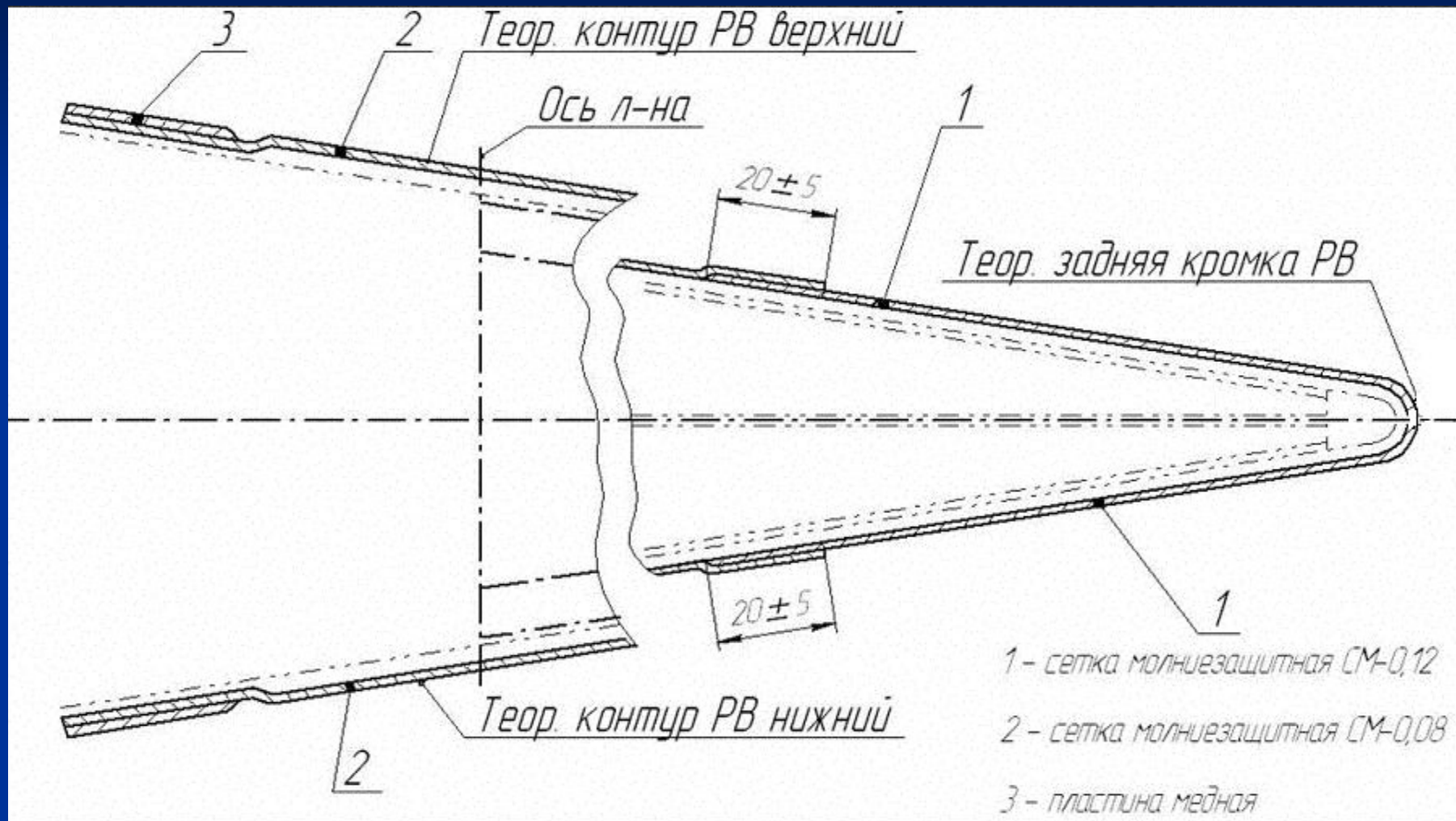
Выкладка набора нервюр



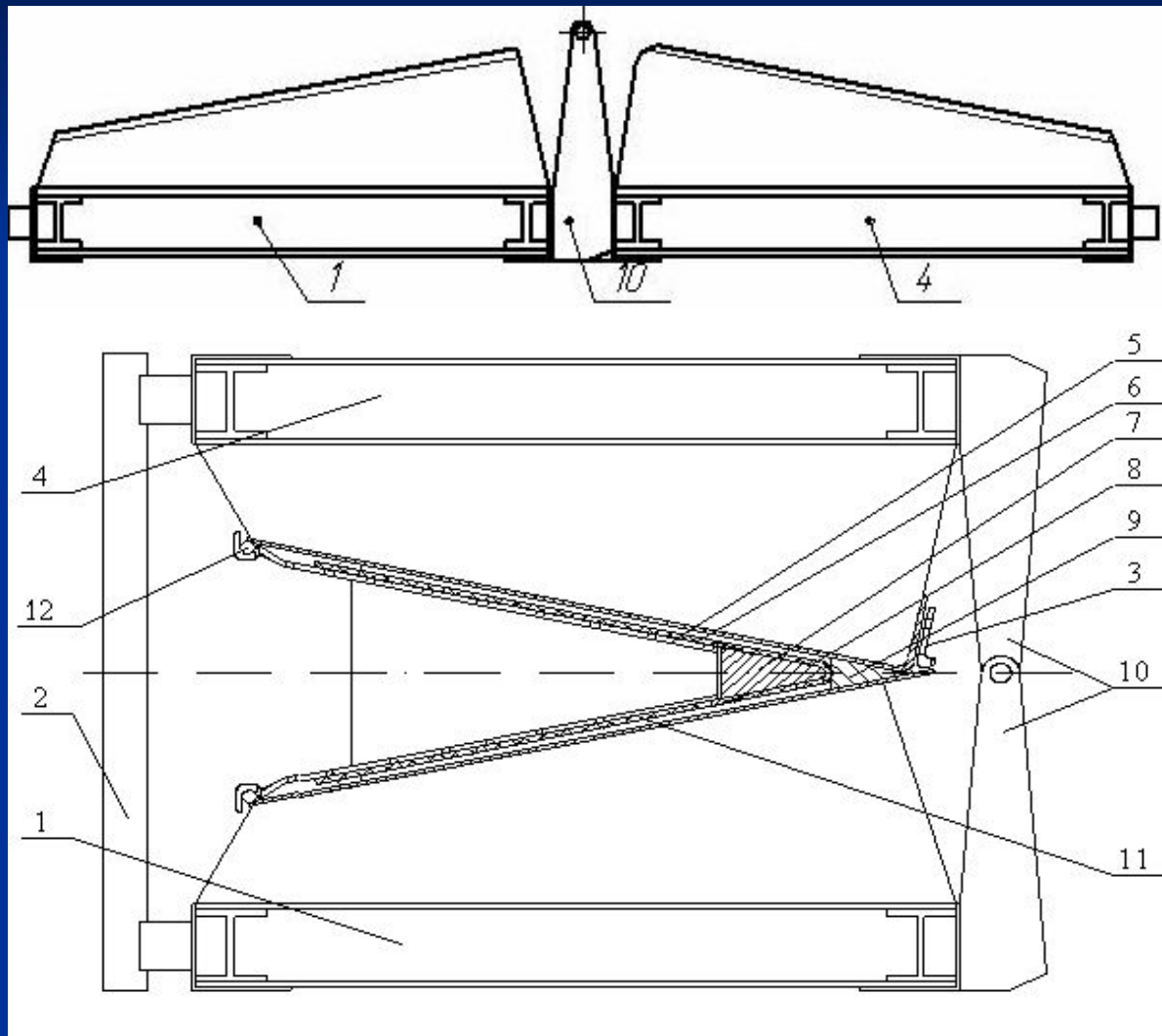
Соединение предварительно отвержденной законцовки с обшивкой



Принцип выкладки молниезащитного покрытия



Конструкция оснастки для выкладки каркаса и схема выложенного пакета



- 1-нижняя полуформа;
- 2-фиксатор;
- 3-наружный вакуумный мешок;
- 4-верхняя полуформа;
- 5-внутренний вакуумный мешок;
- 6-нижняя обшивка РВ;
- 7-вкладыш;
- 8-законцовка;
- 9-упор-фиксатор вкладыша;
- 10-кронштейны;
- 11-верхняя обшивка РВ.
- 12-вакуумная трубка