



Переломы и травмы верхних конечностей

Перелом лопатки

. Различают переломы:

1. тела лопатки
 2. переломы шейки и суставного отростка
 3. переломы верхнего или нижнего углов и переломы отростков лопатки - акромиального, клювовидного и ости.
- Чаще всего наблюдают переломы шейки лопатки

Клиника

При переломе тела и углов лопатки отмечается :

- 1 локальная боль
- 2 Припухлость
- 3 функция верхнего плечевого пояса ограничена
- 4 движения рукой возможны в полном объеме, но болезненны.

Поэтому часто ставят диагноз ушиба, сомнения должны быть разрешены рентгенографическим исследованием.

При переломах акромиального, клювовидного отростков и гребня лопатки.

Выражены:

- припухлость в области перелома
- гематома
- при пальпации определяется боль и крепитация отломков.

При переломе клювовидного отростка .

- боль усиливается при попытке сгибания предплечья с преодолением сопротивления (прикрепление короткой головки двуглавой мышцы плеча).

Перелом шейки лопатки

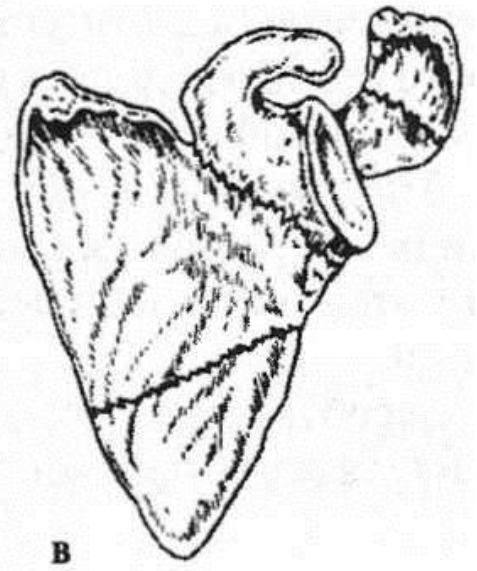
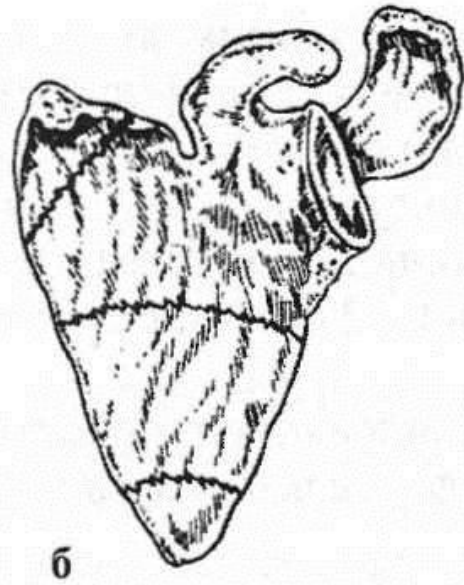
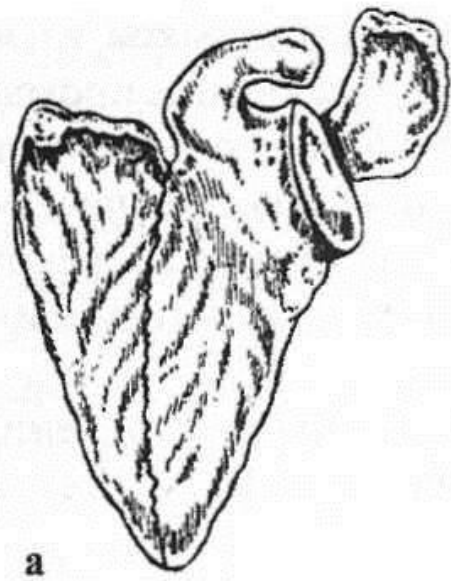
- Сопровождается смещением дистального фрагмента книзу и кпереди вместе с проксимальным концом плечевой кости, что внешне имеет признаки вывиха.

Переломы суставного отростка лопатки.

- Проявляются клиникой ушиба плечевого сустава, если нет существенного смещения фрагментов.

причины

- Обычно возникают от прямой травмы



Перелом ключицы

. Переломы ключицы наблюдаются довольно часто, составляя 2,5% к общему числу закрытых переломов. У мужчин они встречаются в два раза чаще, чем у женщин.

Чаще переломы ключицы локализуются в средней трети или на границе средней и дистальной трети.

Механизм этих переломов может быть прямым и непрямым. Прямые переломы вызываются ударом по ключице. Непрямые переломы наблюдаются чаще и возникают при падении на кисть отведенной руки, на локоть или плечо

Клиника

- Припухлостью
- Гематомой
- болью
- нарушением функции конечности.
- деформация, обусловленная смещением отломков :укорачивается по ширине и опускается.

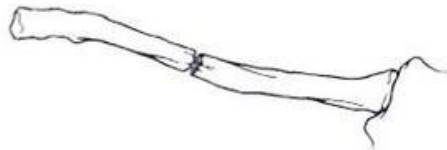
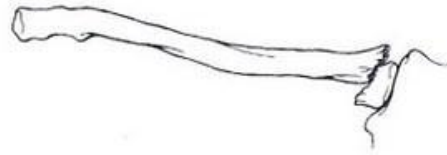
При пальпации определяется характер смещения костных отломков, который, как правило, типичен:

- проксимальный - кверху и кзади
- дистальный - книзу и кпереди.

На рентгенограмме подтверждается характер смещения

причины

- Возраст
- Переломы происходят в результате падения на вытянутую руку, локоть, наружную поверхность плеча или при непосредственной травме ключицы



Переломы плечевой кости

- Переломы проксимального конца плечевой кости
- Чрезбугорковые переломы и переломы хирургической шейки
- Изолированные переломы бугорков плечевой кости
- Переломы диафиза плечевой кости
- Надмыщелковый перелом плечевой кости
- Переломы дистального эпифиза плечевой кости
- Чрезмыщелковый перелом плечевой кости
- Т- и У-образные межмыщелковые переломы плечевой кости
- Эпифизеолиз дистального эпифиза плечевой кости
- Перелом наружного отдела мыщелка плечевой кости
- Перелом головочки плечевой кости
- Переломы надмыщелков плечевой кости

Клиника

- Болезненные ощущения в месте перелома при обездвиженном состоянии или во время движений. Также, если сделать осевую нагрузку, то боль усиливается
- Отечность в месте перелома может возникнуть быстро (в течение 15 минут после травмы) или развиваться в течение нескольких часов.
- Гематома. Она может и отсутствовать, но зачастую все же возникает на месте перелома, при чем не всегда сразу. Если она пульсирует, значит, кровотечение продолжается.
- Ограничение подвижности. Как правило, поврежденная часть не может функционировать либо вовсе, либо частично.
- может наблюдаться движение кости не в области сустава
- деформация

причины

- падения на вытянутую руку или локоть
- Вывихи
- Возраст

Переломы костей предплечья

- Перелом головки лучевой кости
- Эпифизеолиз головки лучевой кости
- **Перелом шейки лучевой кости**
- Перелом локтевого отростка
- Перелом венечного отростка
- Переломы костей предплечья на протяжении
- **Перелом лучевой кости в типичном месте**
- Остеоэпифизеолиз дистального эпифиза лучевой кости
- Изолированный перелом диафиза лучевой кости
- **Изолированный перелом диафиза локтевой кости**
- **Перелом обеих костей предплечья**
- **Переломо-вывихи костей предплечья**
- Перелом локтевой кости и вывих головки лучевой кости
- Перелом лучевой кости с вывихом в дистальном луче-локтевом сочленении

Клиника

- деформация, есть\нет
- припухлость
- , функция руки нарушена\ не нарушена
- Гематома
- Боль
- Смещение отломков

причины

- Падения на вытянутую руку
- Вывихи
- Погода (зима-перелом трубчатых костей)
- Действие прямой силы
- Прямая \непрямая травма

Переломы костей кисти

- Перелом ладьевидной кости
- Перелом трехгранной кости
- Переломы других костей запястья
- Переломы пястных костей
- Перелом I пястной кости
- Переломы II-V пястных костей
- Переломы фаланг пальцев

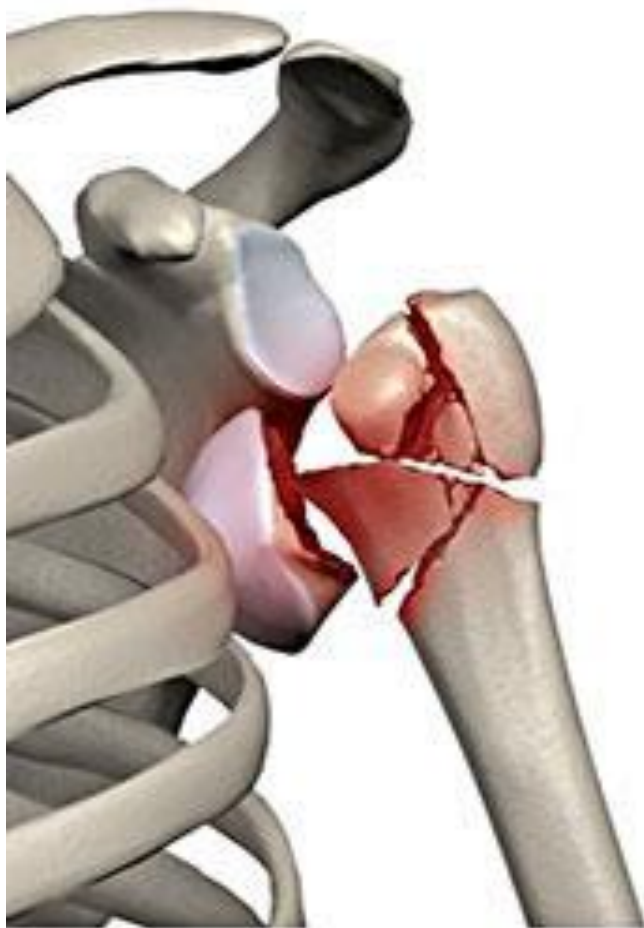
Клиника

- Боль,
- припухлость
- Ограничение движений
- заметна деформация
- При переломах без смещения признаки повреждения могут укладываться в картину растяжения или ушиба
- Гематома

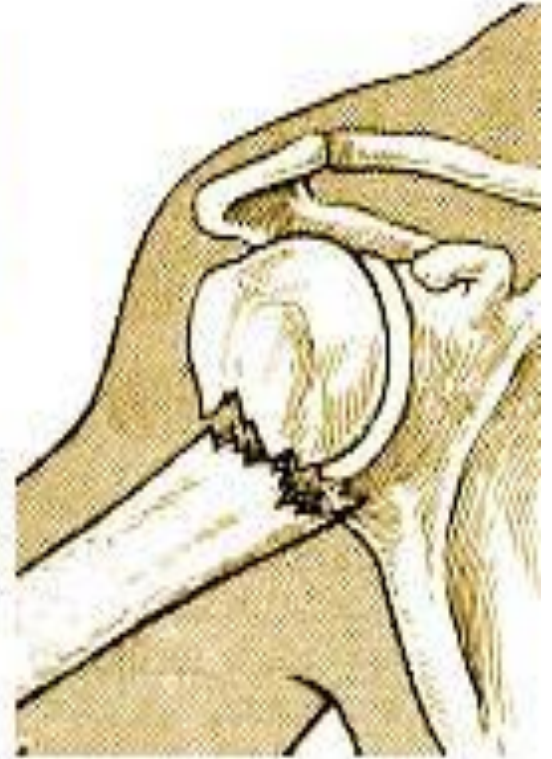
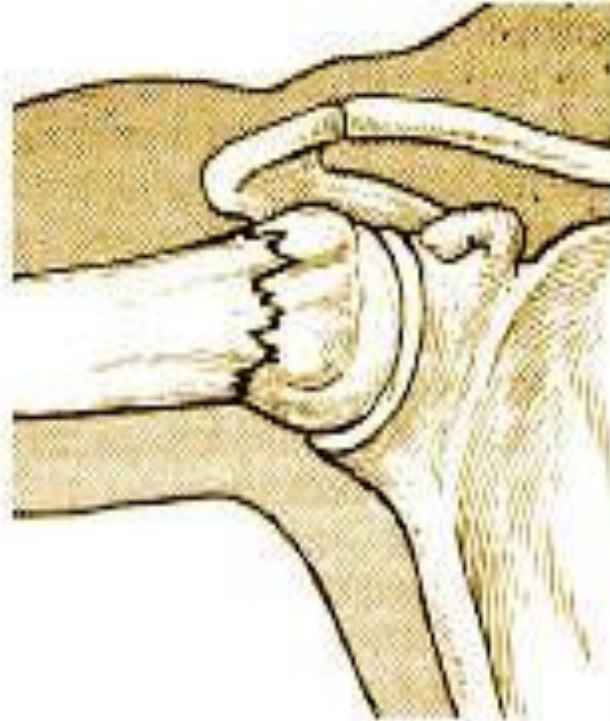
Причины

- Падение на ладонь\пальцы
- Прямая \ непрямая травма

**Перелом шейки и головки
плечевой кости**



**Различные типы переломов
диафиза плечевой кости**







a



b









