

Социальные стереотипы



- Социальным стереотипом считается относительно устойчивый и упрощенный образ социального объекта — группы, человека, события, явления и т.п. Стереотипы — это общие мнения о распределении тех или иных черт в группах людей. Например, «Уверенность в себе чаще наблюдается у мужчин, чем у женщин», «Политики — лгуны» Итальянцы эмоциональные».



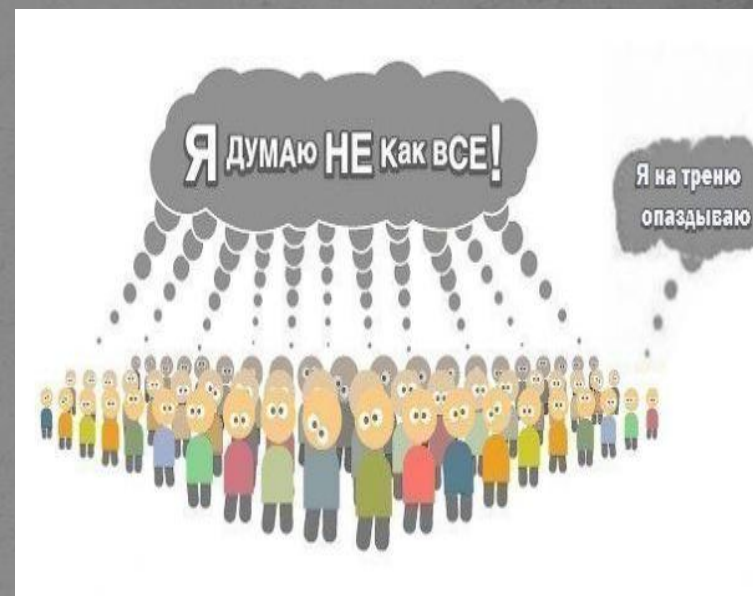
- Стереотип складывается обычно в условиях дефицита информации как результат обобщения личного опыта и представлений, принятых и социуме, очень часто предвзятых. Чем менее близки между собой люди, тем больше они руководствуются в своих отношениях стереотипами. Или чем меньше группа, чем менее она влиятельна, тем больше все члены оперируют стереотипами

- Социальный стереотип далеко не всегда точен. Возникая в условиях ограниченной информации об объекте, стереотип может оказаться ложным и выполнять консервативную, а то и реакционную роль, искажая знания людей и серьезно деформируя межличностные взаимодействия.
- Наличие социального стереотипа играет существенную роль в оценке мира. Он позволяет сокращать время реагирования на меняющуюся реальность, ускоряет процесс познания

• Основные свойства

стереотипов:

- - они способны влиять на принятие человеком решения, нередко самым нелогичным образом;
- - в зависимости от характера установки (позитивной или негативной) стереотипы едва ли не автоматически «подсказывают» одни доводы в отношении какого-то события, явления и вытесняют из сознания другие, противоположные первым;
- - стереотип обладает выраженной конкретностью



Стереотипы бывают:

- позитивные;
- негативные;
- нейтральные;
- чрезмерно обобщенные;
- чрезмерно упрощенные;
- точные;
- приблизительные.



Основные приемы выявления стереотипов:

- — обнаружение устойчивых тем разговоров, например, среди знакомых;
- — проведение опросов, интервью, анкетирования;
- — метод неоконченных предложений, когда человек продолжает фразу, начатую экспериментатором, о том или ином явлении;
- — метод выявления ассоциаций, когда группе опрашиваемых предлагается за 30 секунд написать, с чем у них ассоциируется то или иное явление.

- С психологической точки зрения стереотипизация — это процесс, когда сходные характеристики даются всем членам какой-то группы или общности без достаточного осознания возможных различий между ними.

- Стереотипизация выполняет ряд функций, наиболее важные из которых — поддержание идентификации личности и группы, оправдание возможных негативных установок по отношению к другим группам и т.д. Иногда стереотипизация помогает

Особенно легко люди полагаются на стереотипы при:

- дефиците времени;
- чрезмерной занятости;
- усталости;
- эмоциональном, возбуждении;
- в слишком молодом возрасте, когда человек еще не научился различать многообразие бытия.

